

DEUXIÈME VIE

RENTABILITÉ IMBATTABLE



Les machines CAT sont des biens d'investissement de haute qualité. Or, la durée d'utilisation de ces machines peut être doublée par une révision générale certifiée, ce qui est extrêmement intéressant économiquement parlant.

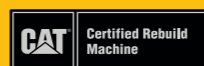
avesco

CAT

LA RÉVISION GÉNÉRALE: UN COMEBACK POUR VOTRE MACHINE



CERTIFIED REBUILD



La machine tout entière traverse un programme de révision exhaustif pour être remise à l'état neuf. Ces coûts sont nettement inférieurs au prix d'une machine neuve. Les développements techniques aux pièces et groupes de composants sont pris en compte. De ce fait, la machine devient encore quelque peu meilleure qu'elle ne l'était auparavant.

- Exécution de plus de 350 tests durant la remise à neuf
- Remplacement automatique de 7'000 pièces en moyenne
- Remise en état du moteur diesel, convertisseur de couple, boîte de vitesses, essieux, systèmes hydrauliques etc.
- Prise en compte de toutes les innovations techniques
- Peinture entièrement renouvelée
- Garantie ou contrat de service intégral comme pour une machine neuve

CERTIFIED POWER TRAIN



Le «petit frère» du Certified Rebuild remet à neuf la chaîne cinématique entière.

- Révision du radiateur d'eau, moteur diesel, convertisseur de couple, boîte de vitesses, essieux, réducteurs, mécanismes de pivotement etc.
- Exécution de près de 200 tests et inspections durant la remise à neuf
- Remplacement resp. réparation de 3'000 pièces en moyenne dans la chaîne cinématique (e.a. interrupteurs, capteurs, organes de commande, faisceau de câbles du moteur, paliers, joints et tuyaux du radiateur)
- Intégration d'améliorations importantes du produit
- Pleine garantie sur la chaîne cinématique

ECONOMISER OUI, MAIS ALORS CORRECTEMENT!

Une révision générale certifiée est la meilleure option par rapport à une machine neuve.
Le calcul ici représenté montre comment les coûts par heure de marche se divisent pratiquement par deux.

MACHINE NEUVE	
Prix chargeuse sur pneus neuve	CHF 361'000.–
Valeur résiduelle après 7 ans	-CHF 69'800.–
Investissement net	CHF 291'200.–
Contrat de service intégral (8.95 CHF/hm)	+CHF 75'180.–
Financement (taux d'intérêt 5%)	+CHF 75'390.–
Total des coûts sur 7 ans	CHF 441'770.–
Heures de marche (durant 7 ans)	hm 8'400
Coûts par heure de marche CHF/hm	52.59

CERTIFIED POWER TRAIN (DEUXIÈME VIE)	
Chargeuse sur pneus Power Train	CHF 135'000.–
Valeur résiduelle après 14 ans	-CHF 27'000.–
Investissement net	CHF 108'000.–
Contrat de service intégral (10.07 CHF/hm)	+CHF 84'588.–
Financement (taux d'intérêt 5%)	+CHF 28'350.–
Total des coûts sur 7 ans	CHF 220'938.–
Heures de marche (durant 7 ans)	hm 8'400
Coûts par heure de marche CHF/hm	26.30

Avesco AG a déjà révisé avec minutie et selon les directives les plus strictes plusieurs machines et dispose de ce fait d'une vaste expérience et d'excellentes références.



CAT Certified Rebuild D30D



CAT Certified Rebuild 980C



CAT Certified Power Train 962G