



# M314

## Mobilbagger

# Technische Daten

Ausstattungen und Funktionen können je nach Region variieren. Bitte wenden Sie sich bezüglich der Verfügbarkeit in Ihrer Region an Ihren Cat®-Händler.

## Inhaltsverzeichnis

<b>Spezifikationen</b> .....	<b>2</b>
Motor .....	2
Getriebe .....	2
Service-Füllmengen .....	2
Schwenkmechanismus .....	2
Fahrwerk .....	2
Betriebsgewichte .....	2
Gewichte der Hauptkomponenten .....	3
Hydrauliksystem .....	3
Reifen .....	3
Planierschild .....	4
Emissionen und Sicherheit .....	4
Normen .....	4
Schallpegel .....	4
Klimaanlage .....	4
Abmessungen .....	5
Fahrwerkabmessungen .....	6
Arbeitsbereiche .....	7
Löffel-Spezifikationen und Kompatibilität:	
Nordamerika .....	8
Europa .....	9
Australien und Neuseeland .....	12
Südkorea .....	13
Anbaugeräte Angebotsleitfaden:	
Nordamerika .....	14
Europa .....	16
Australien und Neuseeland .....	21
Südkorea .....	22
Hubkapazitäten:	
Verstellausleger (5.028 mm), 2.200 mm Stiel .....	23
Verstellausleger (16'6"), 7'3" Stiel .....	24
Verstellausleger (5.028 mm), 2.500 mm Stiel .....	25
Verstellausleger (16'6"), 8'2" Stiel .....	26
Verstellausleger (5.028 mm), 2.900 mm Industriestiel .....	27
Verstellausleger (16'6"), 9'6" Industriestiel .....	28
<b>Standard- und Sonderausrüstung</b> .....	<b>29</b>
<b>Händlermontierte Kits und Anbaugeräte</b> .....	<b>31</b>
<b>Kabinenoptionen</b> .....	<b>32</b>

# Spezifikationen für den Mobilbagger M314

## Motor

Motormodell	Cat® C4.4	
Maximale Bruttoleistung		
ISO 14396	110 kW	148 PS
ISO 14396 (metrisch)		150 hp (PS)
Maximale Nettoleistung		
ISO 9249	105 kW	141 PS
ISO 9249 (metrisch)		143 hp (PS)
Bohrung	105 mm	4,1 in
Hub	127 mm	5 in
Hubraum	4,4 l	268,5 in <sup>3</sup>
Maximales Drehmoment bei 1.400 U/min	560 N·m	413 lbf-ft
Anzahl der Zylinder	4	

- Erfüllt die Emissionsnormen EPA Tier 4 Final (USA), Stufe V (EU) und Korea Tier 4 Final.
- Die beschriebene Nettoleistung ist die Leistung, die am Schwungrad verfügbar ist, wenn der Motor mit Lüfter, Luftfilter, CEM-Abgas-Nachbehandlung, Drehstromgenerator und einem Kühlerventilator, der auf mittlerer Geschwindigkeit läuft, ausgestattet ist.
- Empfohlen für den Einsatz bis zu einer Höhe von 3.000 m (9.843 ft) mit Motordrosselung über 3.000 m (9.843 ft).
- Nenndrehzahl 2.000 U/min.

## Getriebe

Vorwärts/Rückwärts		
1. Gang	9 km/h	5,6 mph
2. Gang	37 km/h	23 mph
Kriechgang		
1. Gang	5 km/h	3,1 mph
2. Gang	15 km/h	9,3 mph
Zugkraft	73 kN	16.411 lbf
Max. Steigfähigkeit (15.000 kg/33.070 lb)	52,5 %	

## Service-Füllmengen

Kraftstofftank (Gesamtkapazität)	295 l	77,9 gal
DEF-Tank	20 l	5,3 gal
Kühlsystem	24 l	6,3 gal
Motoröl	11 l	2,9 gal
Hydrauliktank	90 l	23,8 gal
Hydrauliksystem (inkl. Tank)	220 l	58,1 gal
Hinterachsendifferential (Differential)	11,2 l	3 gal
Vordere Lenkantriebsachse (Differential)	9 l	2,4 gal
Seitenantrieb (jeweils)	2,4 l	0,6 gal
Lastschaltgetriebe	2,5 l	0,7 gal

## Schwenkmechanismus

Max. Schwenkgeschwindigkeit	9,1 U/min	
Maximales Schwenk-Drehmoment	39,0 kN·m	28.860 lbf-ft

## Fahrwerk

Bodenfreiheit	335 mm	1'1"
Maximaler Lenkwinkel	35°	
Schwingachsenwinkel	8,5 ±°	
Kleinsten Wendekreis		
Außerhalb der Reifen	6.250 mm	20'6"
Außerhalb der Reifen (Plastikkotflügel)	7.450 mm	24'5"
Ende des VA-Auslegers	7.000 mm	23'0"

## Betriebsgewichte\*

Minimum	15.000 kg	33.069 lb
Maximum	18.000 kg	39.683 lb
Typische Konfigurationen		
Verstellausleger**		
Nur hinterer Schild	15.230 kg	33.576 lb
Schild hinten, Abstützpratzen vorn	16.170 kg	35.649 lb
Abstützpratzen vorn und hinten	16.420 kg	36.200 lb

\*Betriebsgewicht umfasst vollen Kraftstofftank, Fahrer, 500 kg (1.102 lb) schweren Löffel und Zwillingsreifen. Gewicht variiert je nach Konfiguration.

\*\*Typische Konfigurationen umfassen einen 2.500 mm (8'2") langen Stiel, ein 3.100 kg (6.834 lb) schweres Kontergewicht, einen vollen Kraftstofftank, einen Fahrer, einen 210 kg (463 lb) schweren Schnellwechsler, einen 500 kg (1.102 lb) schweren Löffel und Zwillingsbereifung mit Luftreifen.

# Spezifikationen für den Mobilbagger M314

## Gewichte der Hauptkomponenten

Ausleger (inkl. VA- und Stielzylinder, Bolzen und Standardhydraulikleitungen)		
Verstellausleger 5.028 mm (16'6")	1.860 kg	4.100 lb
Stiele (inkl. Zylinder, Löffelumlenkung, Bolzen und Standardhydraulikleitungen)		
Stiel 2.200 mm (7'3")	630 kg	1.390 lb
Stiel 2.500 mm (8'2")	620 kg	1.370 lb
Stiel mit gesenkter Spitze (ohne Löffelumlenkung) 2.900 mm (9'6")	380 kg	840 lb
Kontergewichte		
3.100 kg (6.834 lb)	3.100 kg	6.834 lb
Fahrwerk (inkl. Achsen, Standardbereifung und Stufen)		
Schild hinten	4.120 kg	9.080 lb
Schild hinten/Abstützpratzen vorn	5.060 kg	11.160 lb
Abstützpratzen hinten/Schild vorn	5.060 kg	11.160 lb
Abstützpratzen hinten/Abstützpratzen vorn	5.330 kg	11.750 lb
Reifenset		
Standardzwillingsreifen 10-20	810 kg	1.790 lb
Hartgesteinzwillingsreifen 10-20	1.100 kg	2.430 lb
Lückenlose Zwillingsreifen 315/70 R22.5	1.040 kg	2.290 lb
Einfache Reifen 445/70 R19.5	590 kg	1.300 lb
Vollgummireifen 10-20	1.810 kg	3.990 lb
Löffel (ohne Umlenkung)		
GD-Löffel mit CW-Schnellwechsler 1.200 mm (47"), 0,76 m <sup>3</sup> (0,99 yd <sup>3</sup> ), Advansys™	510 kg	1.120 lb
GD-Löffel zum Aufstecken 1.200 mm (47"), 0,76 m <sup>3</sup> (0,99 yd <sup>3</sup> ), Advansys	500 kg	1.100 lb
Schnellwechsler		
CW20	210 kg	460 lb
Bolzengreifer	190 kg	420 lb

## Hydrauliksystem

Maximaldruck – Umsetzungskreislauf		
Normal	35.000 kPa	5.076 psi
Schwerlast	37.000 kPa	5.366 psi
Fahrkreislauf	35.000 kPa	5.076 psi
Maximaldruck – Zusatzkreislauf		
Hochdruck	35.000 kPa	5.076 psi
Mitteldruck	17.000 kPa	2.466 psi
Schwenkmechanismus	35.500 kPa	5.149 psi
Maximalfluss		
Anbaugeräte	270 l/min	71,3 gal/min
Fahrkreislauf	200 l/min	52,8 gal/min
Zusatzkreislauf		
Hochdruck	250 l/min	66,0 gal/min
Mitteldruck	62 l/min	16,4 gal/min
Schwenkmechanismus	83 l/min	21,9 gal/min
Zylinder		
Auslegerzylinder (VA) – Bohrung	105 mm	4"
Auslegerzylinder (VA) – Hub	906 mm	3'0"
VA-Zylinder – Bohrung	130 mm	5"
VA-Zylinder – Hub	753 mm	2'6"
Stielzylinder – Bohrung	110 mm	4"
Stielzylinder – Hub	1.147 mm	3'9"
Löffelzylinder – Bohrung	95 mm	4"
Löffelzylinder – Hub	939 mm	3'1"

## Reifen

Standard	10,00-20 (pneumatische Zwillingsreifen)
Optional	10,00-20 (Zwillingsreifen aus Vollgummi) 315/70R22.5 (pneumatische Zwillingsreifen ohne Abstandshülse) 10-20 Hartgestein-Zwillingsreifen 445/70/R19.5 TL XF (einfache pneumatische Reifen)

# Spezifikationen für den Mobilbagger M314

## Planierschild

Schildtyp	Radial	
Breite	2.540 mm	8'4"
Überrollhöhe des Schildes	540 mm	1'9"
Gesamthöhe des Schildes	580 mm	1'11"
Maximale Absenktiefe ab Boden	120 mm	5"
Maximale Hubhöhe über dem Boden	475 mm	1'7"

## Emissionen und Sicherheit

Motor-Emissionen	Tier 4 Final und Stufe V	
Vibrations-Level		
Maximal Hand/Arm (ISO 5349-2001)	<2,5 m/s <sup>2</sup>	<8,2
Maximal Ganzkörper (ISO/TR 25398:2006)	<0,5 m/s <sup>2</sup>	<1,6
Sitzdurchlässigkeits-Faktor (ISO 7096:2000-Spektralklasse EM5)	<0,7	

## Normen

Bremsen	ISO 3450:2011
Kabine (ROPS)	ISO 12117-2:2008
Steinschlagschutz (Falling Object Protective Structure, FOPS) (optionale Schutzvorrichtungen oben/vorn)	ISO 10262:1998
Schallpegel in der Kabine	Entspricht den einschlägigen Normen, wie unten aufgeführt

## Schallpegel

Schallpegel an Fahrerposition	
2000/14/EC	71 dB(A)
Schallemission	
2000/14/EC	102 dB(A)

- Schallpegel an Fahrerposition – Der Schallpegel an der Fahrerposition wird gemäß den in 2000/14/EC spezifizierten Verfahren gemessen – für eine von Caterpillar angebotene Kabine. Diese wurde vorschriftsmäßig montiert, gewartet und wird bei geschlossener Tür und Fenstern getestet.
- Externer Schallpegel – Der ausgewiesene externe Schalleistungspegel wird gemäß den in 2000/14/EC spezifizierten Testverfahren und Bedingungen gemessen.
- Bei Betrieb mit einer offenen Baggerführerstation und Kabine (bei nicht sachgemäßer Wartung oder offenen Türen/Fenstern) über längere Zeit oder in einer lauten Arbeitsumgebung ist ein Gehörschutz erforderlich.

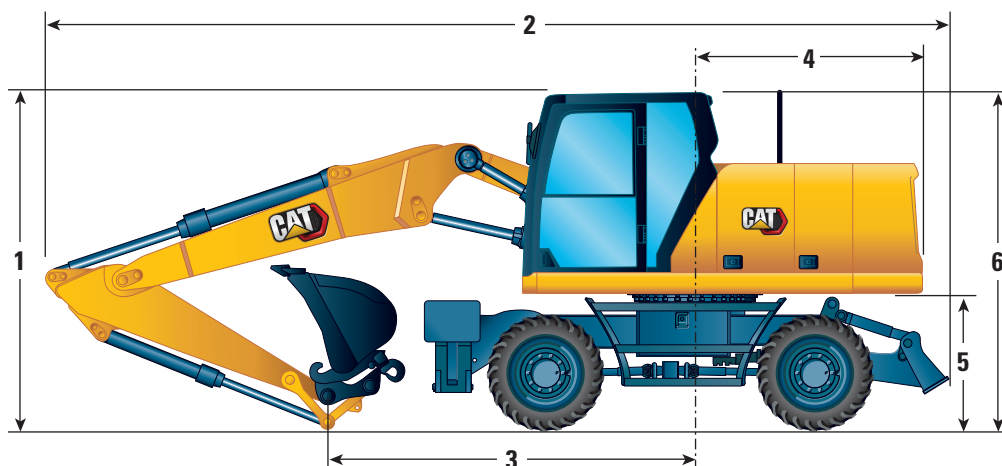
## Klimaanlage

Die Klimaanlage dieser Maschine enthält das fluorierte Treibhausgas-kältemittel R134a („Global Warming“-Potenzial = 1.430). In der Anlage befinden sich 0,85 kg Kältemittel, was einer CO<sub>2</sub>-Produktion von 1,216 Tonnen entspricht.

# Spezifikationen für den Mobilbagger M314

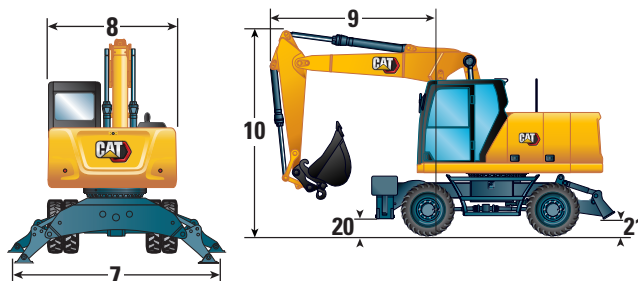
## Abmessungen

Bei allen Angaben zu Abmessungen handelt es sich um Näherungswerte. Die Werte gelten mit 10,00-20 pneumatischen Zwillingsschneidreifen.



Ausleger-Optionen	Verstellausleger 5.028 mm (16'6")		
	Löffelumlenkung 2.200 mm (7'3")	Löffelumlenkung 2.500 mm (8'2")	Gesenkte Spitze* 2.900 mm (9'6")
<b>Stiel-Optionen</b>			
<b>1</b> Transporthöhe mit Steinschlagschutz (höchster Punkt zwischen Ausleger und Kabine)	3.315 mm (10'11")	3.315 mm (10'11")	3.315 mm (10'11")
<b>2</b> Transportlänge	8.210 mm (26'11")	8.210 mm (26'11")	8.190 mm (26'10")
<b>3</b> Abstützpunkt	3.450 mm (11'4")	3.280 mm (10'9")	3.545 mm (11'8")
<b>4</b> Heckschwenkradius	2.150 mm (7'1")	2.150 mm (7'1")	2.150 mm (7'1")
<b>5</b> Lichte Höhe bis Kontergewicht	1.260 mm (4'2")	1.260 mm (4'2")	1.260 mm (4'2")
<b>6</b> Kabinenhöhe			
Ohne Steinschlagschutz, Handläufe abgesenkt	3.153 mm (10'4")	3.153 mm (10'4")	3.153 mm (10'4")
Mit Schutzvorrichtung gegen herabfallende Objekte	3.315 mm (10'11")	3.315 mm (10'11")	3.315 mm (10'11")
<b>Gesamtbreite der Maschine</b>			
Breite mit Abstützpratzen am Boden	3.680 mm (12'1")	3.680 mm (12'1")	3.680 mm (12'1")
Breite mit hochgeklappten Abstützpratzen	2.540 mm (8'4")	2.540 mm (8'4")	2.540 mm (8'4")
Breite mit Schild	2.540 mm (8'4")	2.540 mm (8'4")	2.540 mm (8'4")
<b>7</b> Breite mit vollständig ausgefahrenen Abstützpratzen	3.645 mm (12'0")	3.645 mm (12'0")	3.645 mm (12'0")
<b>8</b> Oberwagenbreite	2.480 mm (8'2")	2.480 mm (8'2")	2.480 mm (8'2")
<b>Straßenfahrtstellung</b>			
<b>9</b> Lenkrad bis Umlenkung in Straßenfahrtstellung	2.630 mm (8'8")	2.600 mm (8'6")	—
<b>10</b> Höhe in Straßenfahrtstellung	3.980 mm (13'1")	3.980 mm (13'1")	—

\*Ohne Löffelumlenkung.



# Spezifikationen für den Mobilbagger M314

## Fahrwerkabmessungen

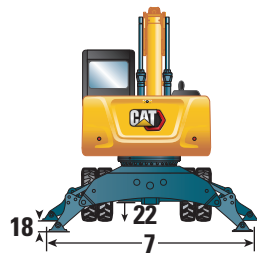
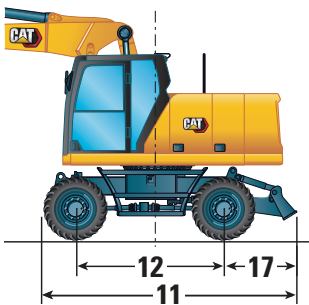
Bei allen Angaben zu Abmessungen handelt es sich um Näherungswerte. Die Werte gelten mit 10,00-20 pneumatischen Zwillingsschneidreifen.

Fahrwerk	Schild hinten/ Abstützpratzen vorn		Abstützpratzen hinten/Schild vorn	Abstützpratzen hinten/ Abstützpratzen vorn
	Hinterer Schild			
11 Gesamtlänge des Fahrwerks	4.310 mm (14'2")	4.920 mm (16'2")	4.920 mm (16'2")	4.755 mm (15'7")
12 Achsstand	2.500 mm (8'2")	2.500 mm (8'2")	2.500 mm (8'2")	2.500 mm (8'2")
13 Schwenkbewegung bis Hinterachse	1.100 mm (3'7")	1.100 mm (3'7")	1.100 mm (3'7")	1.100 mm (3'7")
14 Schwenkbewegung bis Vorderachse	1.400 mm (4'7")	1.400 mm (4'7")	1.400 mm (4'7")	1.400 mm (4'7")
15 Hinterachse bis hintere Abstützpratzen (mittig)	—	—	830 mm (2'9")	830 mm (2'9")
16 Vorderachse bis vordere Abstützpratzen (mittig)	—	875 mm (2'10")	—	875 mm (2'10")
17 Hinterachse bis Schild (Ende)	1.270 mm (4'2")	1.270 mm (4'2")	—	—
Vorderachse bis Schild (Ende)	—	—	1.270 mm (4'2")	—
18 Maximale Abstützpratzentiefe	—	110 mm (4")	110 mm (4")	110 mm (4")
19 Schildbreite	2.540 mm (8'4")	2.540 mm (8'4")	2.540 mm (8'4")	—
Maximale Schildtiefe	120 mm (5")	120 mm (5")	120 mm (5")	—
Bodenfreiheit				
20 Lichte Höhe der Abstützpratzen	—	335 mm (1'1")	335 mm (1'1")	335 mm (1'1")
21 Lichte Höhe des Schildes	475 mm (1'7")	475 mm (1'7")	475 mm (1'7")	—
22 Lichte Höhe der Achsen	360 mm (1'2")	360 mm (1'2")	360 mm (1'2")	360 mm (1'2")

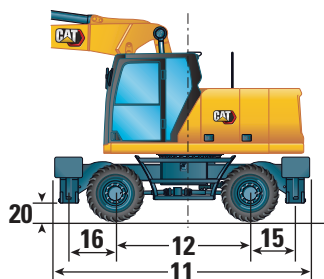
\*Maximale Reifenfreiheit bei vollständig abgesenkter Abstützpratzen



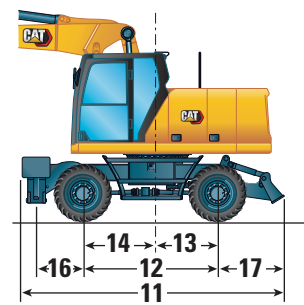
Fahrwerk nur mit Dozer



Fahrwerk mit 2 Paar Abstützpratzen



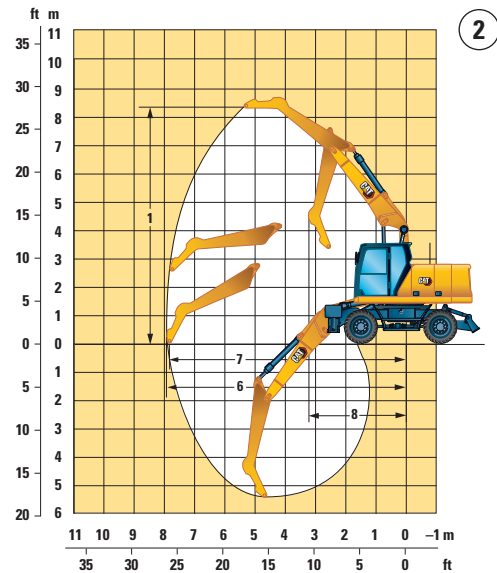
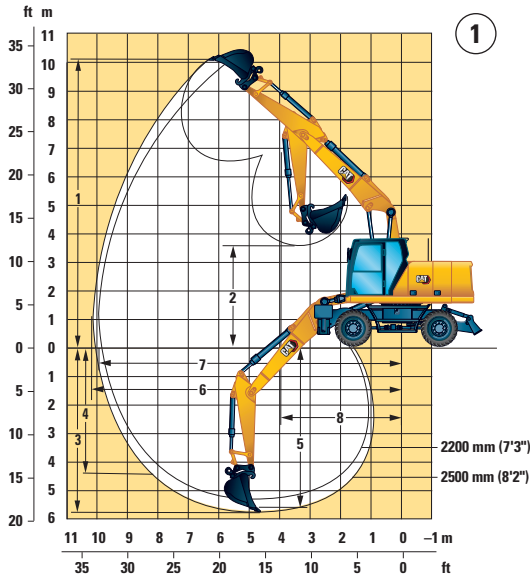
Fahrwerk mit 1 Paar Abstützpratzen und Dozer



# Spezifikationen für den Mobilbagger M314

## Arbeitsbereiche

Bei allen Angaben zu Abmessungen handelt es sich um Näherungswerte. Die Werte gelten mit 10,00-20 pneumatischen Zwillingsreifen.



## Ausleger-Option

## Verstellausleger 5.028 mm (16'6")

Stiel-Optionen	Verstellausleger 5.028 mm (16'6")		
	1	2	2
	Löffelumlenkung 2.200 mm (7'3")	Löffelumlenkung 2.500 mm (8'2")	Gesenkte Spitze 2.900 mm (9'6")
1 Grabhöhe	9.780 mm (32'1")	10.020 mm (32'10")	8.530 mm (28'0")
2 Ausschütthöhe	7.010 mm (23'0")	7.240 mm (23'9")	—
3 Grabtiefe	5.290 mm (17'4")	5.580 mm (18'4")	4.510 mm (14'9")
4 Grabtiefe an der Vertikalwand	4.250 mm (13'11")	4.580 mm (15'0")	—
5 Grabtiefe bei 2,5 m (8'2") Sohlenlänge	5.170 mm (17'0")	5.480 mm (18'0")	—
6 Reichweite	8.830 mm (29'0")	9.120 mm (29'11")	7.920 mm (26'0")
7 Reichweite auf Bodenebene	8.650 mm (28'5")	8.940 mm (29'4")	7.720 mm (25'4")
8 Minimaler Fronthubwerksradius	2.600 mm (8'6")	2.700 mm (8'10")	3.114 mm (10'3")
Losbrechkraft (ISO)	105 kN (23.605 lbf)	105 kN (23.605 lbf)	—
Reißkraft (ISO)	71 kN (15.961 lbf)	65 kN (14.613 lbf)	—
Löffeltyp	GD	GD	—
Löffelinhalt	0,76 m <sup>3</sup> (0,99 yd <sup>3</sup> )	0,76 m <sup>3</sup> (0,99 yd <sup>3</sup> )	—
Löffelschwenkradius (zum Anstecken)	1.224 mm (4'0")	1.224 mm (4'0")	—
Löffelschwenkradius (Schnellwechsler)	1.387 mm (4'7")	1.387 mm (4'7")	—

Bereichswerte gelten mit pneumatischen Zwillingsreifen (10,00-20).

Ein Stiel mit gesenkter Spitze verfügt über keine Löffelumlenkung und die Arbeitsbereichsabmessungen beziehen sich auf den Stielkopfbolzen.

Bereichswerte berechnet mit einem GD-Löffel (CW-S) und einem CW-20S-D.4.N-Schnellwechsler mit einem Kippradius von 1.387 mm (4'7").

Kraftwerte berechnet mit eingeschaltetem Schwerhub mit einem GD-Löffel (zum Anstecken) und einem Kippradius von 1.224 mm (4'0").

# Spezifikationen für den Mobilbagger M314

## Löffel-Spezifikationen und Kompatibilität – Nordamerika

Informationen zu speziellen Löffelanforderungen erhalten Sie von Ihrem Cat-Händler.

	Umlenkung	Breite		Kapazität		Gewicht		Füllmenge	3.100 kg (6.834 lb) Kontergewicht									
		mm	in	m³	yd³	kg	lb		%	Verstellausleger								
										2.200 mm (7'3") Stiel				2.500 mm (8'2") Stiel				
										Freistehend	Hinterer Planierschild abgeseinkt	Frontplanierschild und Heckstabilisator abgeseinkt	Vier Stabilisatoren abgeseinkt	Freistehend	Hinterer Planierschild abgeseinkt	Frontplanierschild und Heckstabilisator abgeseinkt	Vier Stabilisatoren abgeseinkt	
<b>Anstreck (keine Schnellkupplung)</b>																		
Normallast (GD)	312	450	18	0,20	0,27	278	614	100	●	●	●	●	●	●	●	●	●	
	312	600	24	0,31	0,40	320	706	100	●	●	●	●	●	●	●	●	●	
	312	750	30	0,41	0,54	369	815	100	●	●	●	●	●	●	●	●	●	
	312	900	36	0,53	0,69	425	936	100	⊙	●	●	●	⊙	●	●	●	●	
	312	1.050	42	0,65	0,84	468	1.031	100	⊖	⊙	●	●	⊖	⊙	●	●	●	
Normallast (GD) – Breite Spitze	312	1.200	48	0,76	1,00	508	1.119	100	○	○	●	●	○	○	●	●	●	
	312	450	18	0,27	0,36	317	700	100	●	●	●	●	●	●	●	●	●	
	312	600	24	0,41	0,53	372	821	100	●	●	●	●	●	●	●	●	●	
Schwerlast (SD)	312	900	36	0,71	0,92	478	1.053	100	○	⊙	●	●	○	○	●	●	●	
	312	1.050	42	0,86	1,13	530	1.168	100	◇	○	●	●	◇	○	●	●	●	
	312	600	24	0,31	0,40	374	825	90	●	●	●	●	●	●	●	●	●	
Grabenräumung (DC)	312	750	30	0,41	0,54	434	957	90	●	●	●	●	●	●	●	●	●	
	312	900	36	0,53	0,69	495	1.091	90	●	●	●	●	⊙	●	●	●	●	
	312	1.050	42	0,65	0,84	541	1.192	90	⊖	⊙	●	●	⊖	⊙	●	●	●	
Verstellbarer Grabenräumlöffel (DCT)	312	1.200	48	0,74	0,97	388	855	100	⊙	●	●	●	⊙	●	●	●	●	
	312	1.500	60	0,97	1,29	455	1.003	100	○	○	●	●	○	○	●	●	●	
									kg	1.468	1.696	2.826	3.465	1.396	1.612	2.679	3.280	
Maximallast mit Anstreck (Nutzlast + Löffel)									lb	3.237	3.740	6.230	7.638	3.077	3.554	5.906	7.230	
<b>Mit Cat-Schnellwechsler mit Bolzengreifer</b>																		
Normallast (GD)	312	450	18	0,20	0,27	278	614	100	●	●	●	●	●	●	●	●	●	
	312	600	24	0,31	0,40	320	706	100	●	●	●	●	●	●	●	●	●	
	312	750	30	0,41	0,54	369	815	100	●	●	●	●	●	●	●	●	●	
	312	900	36	0,53	0,69	425	936	100	⊙	●	●	●	⊙	●	●	●	●	
	312	1.050	42	0,65	0,84	468	1.031	100	⊖	⊙	●	●	⊖	⊙	●	●	●	
Normallast (GD) – Breite Spitze	312	1.200	48	0,76	1,00	508	1.119	100	○	○	●	●	○	○	●	●	●	
	312	450	18	0,27	0,36	317	700	100	●	●	●	●	●	●	●	●	●	
	312	600	24	0,41	0,53	372	821	100	●	●	●	●	●	●	●	●	●	
Schwerlast (SD)	312	750	30	0,55	0,72	425	936	100	⊙	●	●	●	⊙	●	●	●	●	
	312	900	36	0,71	0,92	478	1.053	100	○	⊙	●	●	○	○	●	●	●	
	312	1.050	42	0,86	1,13	530	1.168	100	◇	○	●	●	◇	○	●	●	●	
Grabenräumung (DC)	312	600	24	0,31	0,40	374	825	90	●	●	●	●	●	●	●	●	●	
	312	750	30	0,41	0,54	434	957	90	●	●	●	●	●	●	●	●	●	
	312	900	36	0,53	0,69	495	1.091	90	●	●	●	●	⊙	●	●	●	●	
Verstellbarer Grabenräumlöffel (DCT)	312	1.050	42	0,65	0,84	541	1.192	90	⊖	⊙	●	●	⊖	⊙	●	●	●	
	312	1.200	48	0,74	0,97	388	855	100	⊙	●	●	●	⊙	●	●	●	●	
Verstellbarer Grabenräumlöffel (DCT)	312	1.500	60	0,97	1,29	455	1.003	100	○	○	●	●	○	○	●	●	●	
	312	1.200	48	0,48	0,63	563	1.240	100	⊙	●	●	●	⊙	●	●	●	●	
									kg	1.268	1.497	2.626	3.265	1.196	1.412	2.479	3.080	
Maximallast mit Kupplung (Nutzlast + Löffel)									lb	2.796	3.299	5.790	7.198	2.637	3.113	5.466	6.790	

### Maximale Materialdichte:

- 2.100 kg/m³ (3.500 lb/yd³)
- ⊙ 1.800 kg/m³ (3.000 lb/yd³)
- ⊖ 1.500 kg/m³ (2.500 lb/yd³)
- 1.200 kg/m³ (2.000 lb/yd³)
- ◇ 900 kg/m³ (1.500 lb/yd³)
- X Nicht empfohlen

Die o.g. Lasten sind konform mit den Hydraulikbaggenormen EN474-5:2006 + A3:2013 und sie überschreiten nicht 87 % der hydraulischen Hebekraft oder 75 % der Kipplast bei voll auf Bodenniveau ausgefahrenem Frontgestänge mit eingeklapptem Löffel. Kapazität beruht auf ISO 7451.

Caterpillar empfiehlt die Verwendung geeigneter Arbeitsgeräte, damit der Wert unserer Produkte für den Kunden maximiert wird. Die Verwendung von Arbeitsgeräten einschl. Löffel, die nicht von Caterpillar empfohlen werden oder die Angaben für Gewicht, Abmessungen, Bewegungen, Druck usw. übersteigen, führt zu suboptimaler Leistung einschließlich, aber nicht begrenzt auf Abstriche bei der Produktion, Stabilität, Zuverlässigkeit und Langlebigkeit der Komponenten. Unsachgemäßer Einsatz von Arbeitsgeräten, was zu Abfegen, Aufbrechen, Drehen und/oder Erfassen von schweren Lasten führt, verkürzt die Lebensdauer von Ausleger und Stiel.



# Spezifikationen für den Mobilbagger M314

## Löffel-Spezifikationen und Kompatibilität – Europa

Informationen zu speziellen Löffelanforderungen erhalten Sie von Ihrem Cat-Händler.

	Umlenkung	Breite		Kapazität		Gewicht		Füllmenge	3.100 kg (6.834 lb) Kontergewicht													
		mm	in	m³	yd³	kg	lb		%	Verstellausleger												
										2.200 mm (7'3") Stiel				2.500 mm (8'2") Stiel								
										Freistehend	Hinterer Planierschild abgeseckt	Frontplanierschild und Heckstabilisator abgeseckt	Vier Stabilisatoren abgeseckt	Freistehend	Hinterer Planierschild abgeseckt	Frontplanierschild und Heckstabilisator abgeseckt	Vier Stabilisatoren abgeseckt					
<b>Ansteck (keine Schnellkupplung)</b>																						
Nutzlast (UD)	312	600	24	0,31	0,40	327	722	100	●	●	●	●	●	●	●	●	●	●	●	●		
	312	1.200	48	0,76	1,00	515	1.134	100	○	○	○	○	○	○	○	○	○	○	○	○		
Normallast (GD)	312	600	24	0,31	0,40	317	699	100	●	●	●	●	●	●	●	●	●	●	●	●		
	312	1.000	39	0,60	0,78	439	969	100	⊙	⊙	⊙	⊙	⊙	⊙	⊙	⊙	⊙	⊙	⊙	⊙		
Normallast (GD) (keine Anpassung)	312	1.100	43	0,68	0,89	474	1.046	100	⊖	⊖	⊖	⊖	⊖	⊖	⊖	⊖	⊖	⊖	⊖	⊖		
	312	450	18	0,20	0,26	267	589	100	●	●	●	●	●	●	●	●	●	●	●	●		
	312	500	20	0,24	0,31	287	633	100	●	●	●	●	●	●	●	●	●	●	●	●		
	312	750	30	0,41	0,54	358	790	100	●	●	●	●	●	●	●	●	●	●	●	●		
	312	900	36	0,53	0,69	426	939	100	⊙	⊙	⊙	⊙	⊙	⊙	⊙	⊙	⊙	⊙	⊙	⊙		
	312	1.050	42	0,65	0,84	479	1.055	100	⊖	⊖	⊖	⊖	⊖	⊖	⊖	⊖	⊖	⊖	⊖	⊖	⊖	
Schwerlast (HD)	312	1.200	48	0,76	1,00	519	1.143	100	○	○	○	○	○	○	○	○	○	○	○	○	○	
	312	450	18	0,20	0,27	289	637	100	●	●	●	●	●	●	●	●	●	●	●	●	●	
Schwerlast (SD)	312	1.200	48	0,76	0,99	533	1.174	100	○	○	○	○	○	○	○	○	○	○	○	○	○	
Grabenräumung (DC)	312	900	36	0,53	0,69	475	1.047	90	●	●	●	●	●	●	●	●	●	●	●	●	●	
	312	1.800	72	0,68	0,89	540	1.191	100	○	○	○	○	○	○	○	○	○	○	○	○	○	
Verstellbarer Grabenräumlöffel (DCT)	312	1.800	72	0,60	0,78	724	1.597	100	○	○	○	○	○	○	○	○	○	○	○	○	○	
									kg	1.468	1.696	2.826	3.465	1.396	1.612	2.679	3.280					
									lb	3.237	3.740	6.230	7.638	3.077	3.554	5.906	7.230					
<b>Mit Cat-Schnellwechsler mit Bolzengreifer</b>																						
Nutzlast (UD)	312	600	24	0,31	0,40	327	722	100	●	●	●	●	●	●	●	●	●	●	●	●	●	
	312	1.200	48	0,76	1,00	515	1.134	100	○	○	○	○	○	○	○	○	○	○	○	○	○	
Normallast (GD)	312	600	24	0,31	0,40	317	699	100	●	●	●	●	●	●	●	●	●	●	●	●	●	
	312	1.000	39	0,60	0,78	439	969	100	⊙	⊙	⊙	⊙	⊙	⊙	⊙	⊙	⊙	⊙	⊙	⊙	⊙	
Normallast (GD) (keine Anpassung)	312	1.100	43	0,68	0,89	474	1.046	100	⊖	⊖	⊖	⊖	⊖	⊖	⊖	⊖	⊖	⊖	⊖	⊖	⊖	
	312	450	18	0,20	0,26	267	589	100	●	●	●	●	●	●	●	●	●	●	●	●	●	
	312	500	20	0,24	0,31	287	633	100	●	●	●	●	●	●	●	●	●	●	●	●	●	
	312	750	30	0,41	0,54	358	790	100	●	●	●	●	●	●	●	●	●	●	●	●	●	
	312	900	36	0,53	0,69	426	939	100	⊙	⊙	⊙	⊙	⊙	⊙	⊙	⊙	⊙	⊙	⊙	⊙	⊙	
	312	1.050	42	0,65	0,84	479	1.055	100	⊖	⊖	⊖	⊖	⊖	⊖	⊖	⊖	⊖	⊖	⊖	⊖	⊖	⊖
Schwerlast (HD)	312	1.200	48	0,76	1,00	519	1.143	100	○	○	○	○	○	○	○	○	○	○	○	○	○	○
	312	450	18	0,20	0,27	289	637	100	●	●	●	●	●	●	●	●	●	●	●	●	●	●
Schwerlast (SD)	312	1.200	48	0,76	0,99	533	1.174	100	○	○	○	○	○	○	○	○	○	○	○	○	○	○
Grabenräumung (DC)	312	900	36	0,53	0,69	475	1.047	90	●	●	●	●	●	●	●	●	●	●	●	●	●	●
	312	1.800	72	0,68	0,89	540	1.191	100	○	○	○	○	○	○	○	○	○	○	○	○	○	○
	312	1.800	72	0,57	0,74	421	928	100	⊙	⊙	⊙	⊙	⊙	⊙	⊙	⊙	⊙	⊙	⊙	⊙	⊙	⊙
									kg	1.268	1.497	2.626	3.265	1.196	1.412	2.479	3.080					
									lb	2.796	3.299	5.790	7.198	2.637	3.113	5.466	6.790					

### Maximale Materialdichte:

- 2.100 kg/m³ (3.500 lb/yd³)
- ⊙ 1.800 kg/m³ (3.000 lb/yd³)
- ⊖ 1.500 kg/m³ (2.500 lb/yd³)
- 1.200 kg/m³ (2.000 lb/yd³)
- ◇ 900 kg/m³ (1.500 lb/yd³)

Die o.g. Lasten sind konform mit den Hydraulikbaggenormen EN474-5:2006 + A3:2013 und sie überschreiten nicht 87 % der hydraulischen Hebekraft oder 75 % der Kipplast bei voll auf Bodenniveau ausgefahrenem Frontgestänge mit eingeklapptem Löffel. Kapazität beruht auf ISO 7451.

Caterpillar empfiehlt die Verwendung geeigneter Arbeitsgeräte, damit der Wert unserer Produkte für den Kunden maximiert wird. Die Verwendung von Arbeitsgeräten einschl. Löffel, die nicht von Caterpillar empfohlen werden oder die Angaben für Gewicht, Abmessungen, Bewegungen, Druck usw. übersteigen, führt zu suboptimaler Leistung einschließlich, aber nicht begrenzt auf Abstriche bei der Produktion, Stabilität, Zuverlässigkeit und Langlebigkeit der Komponenten. Unsachgemäßer Einsatz von Arbeitsgeräten, was zu Abfeigen, Aufbrechen, Drehen und/oder Erfassen von schweren Lasten führt, verkürzt die Lebensdauer von Ausleger und Stiel.

(Fortsetzung auf nächster Seite)

# Spezifikationen für den Mobilbagger M314

## Löffel-Spezifikationen und Kompatibilität – Europa (fortgesetzt)

Informationen zu speziellen Löffelanforderungen erhalten Sie von Ihrem Cat-Händler.

	Umlenkung	Breite		Kapazität		Gewicht		Füllmenge	3.100 kg (6.834 lb) Kontergewicht								
		mm	in	m³	yd³	kg	lb		%	Verstellausleger							
										2.200 mm (7'3") Stiel				2.500 mm (8'2") Stiel			
										Freistehend	Hinterer Planierschild abgeseckt	Frontplanierschild und Heckstabilisator abgeseckt	Vier Stabilisatoren abgeseckt	Freistehend	Hinterer Planierschild abgeseckt	Frontplanierschild und Heckstabilisator abgeseckt	Vier Stabilisatoren abgeseckt
<b>Mit CW20-Kupplung</b>																	
Normallast (GD)	CW20	600	24	0,31	0,40	344	758	100	●	●	●	●	●	●	●	●	●
	CW20	900	36	0,53	0,69	426	940	100	⊖	●	●	●	●	⊖	⊙	●	●
	CW20	1.100	43	0,68	0,89	487	1.073	100	○	⊖	●	●	●	◇	○	●	●
Schwerlast (HD)	CW20	1.200	48	0,76	1,00	526	1.159	100	◇	○	●	●	●	◇	○	●	●
Normallast (GD) Vorsteckmesser	CW20	690	27	0,40	0,52	410	904	100	●	●	●	●	●	⊙	●	●	●
	CW20	790	31	0,47	0,61	452	997	100	⊙	●	●	●	●	⊖	●	●	●
	CW20	996	39	0,63	0,83	515	1.135	100	○	⊖	●	●	●	◇	○	●	●
	CW20	1.184	47	0,80	1,05	601	1.324	100	X	◇	●	●	●	X	◇	●	●
Grabenräumung (DC)	CW20	1.800	72	0,68	0,89	516	1.138	100	◇	⊖	●	●	●	◇	○	●	●
	CW20	1.800	72	0,90	1,18	554	1.221	100	X	◇	●	●	●	X	◇	●	●
									kg	1.263	1.491	2.621	3.260	1.191	1.407	2.474	3.075
								lb	2.785	3.288	5.778	7.186	2.626	3.102	5.454	6.778	
<b>Mit CW20S-Kupplung</b>																	
Normallast (GD)	CW20S	450	18	0,20	0,26	302	666	100	●	●	●	●	●	●	●	●	●
	CW20S	500	20	0,24	0,31	311	686	100	●	●	●	●	●	●	●	●	●
	CW20S	600	24	0,31	0,40	330	728	100	●	●	●	●	●	●	●	●	●
	CW20S	750	30	0,41	0,54	377	832	100	●	●	●	●	●	●	●	●	●
	CW20S	900	36	0,53	0,69	426	940	100	⊖	●	●	●	●	⊖	⊙	●	●
	CW20S	1.000	39	0,60	0,78	451	995	100	○	⊙	●	●	●	⊖	⊖	●	●
	CW20S	1.100	43	0,68	0,89	487	1.073	100	○	⊖	●	●	●	◇	○	●	●
	CW20S	1.200	48	0,76	1,00	516	1.137	100	◇	○	●	●	●	◇	○	●	●
Schwerlast (HD)	CW20S	500	20	0,24	0,31	321	708	100	●	●	●	●	●	●	●	●	●
CW20S	1.200	48	0,76	1,00	526	1.160	100	◇	○	●	●	●	◇	○	●	●	
Grabenräumung (DC)	CW20S	1.800	72	0,68	0,89	457	1.008	100	○	⊖	●	●	●	◇	⊖	●	●
Verstellbarer Grabenräumlöffel (DCT)	CW20S	1.800	72	0,60	0,78	732	1.614	100	◇	○	●	●	●	X	○	●	●
									kg	1.285	1.513	2.643	3.282	1.213	1.429	2.496	3.097
									lb	2.833	3.336	5.827	7.235	2.674	3.150	5.503	6.827
<b>Zum Anstecken, TRS10 CW20</b>																	
Planieren – Normallast	312	1.600	63	0,76	0,99	571	1.259	100	X	X	●	●	X	X	●	●	
									kg	923	1.151	2.281	2.920	851	1.067	2.134	2.735
									lb	2.035	2.538	5.029	6.437	1.876	2.352	4.704	6.029

### Maximale Materialdichte:

- 2.100 kg/m³ (3.500 lb/yd³)
- ⊙ 1.800 kg/m³ (3.000 lb/yd³)
- ⊖ 1.500 kg/m³ (2.500 lb/yd³)
- 1.200 kg/m³ (2.000 lb/yd³)
- ◇ 900 kg/m³ (1.500 lb/yd³)
- X Nicht empfohlen

Die o.g. Lasten sind konform mit den Hydraulikbaggernormen EN474-5:2006 + A3:2013 und sie überschreiten nicht 87 % der hydraulischen Hebekraft oder 75 % der Kipplast bei voll auf Bodenniveau ausgefahrenem Frontgestänge mit eingeklapptem Löffel. Kapazität beruht auf ISO 7451.

Caterpillar empfiehlt die Verwendung geeigneter Arbeitsgeräte, damit der Wert unserer Produkte für den Kunden maximiert wird. Die Verwendung von Arbeitsgeräten einschl. Löffel, die nicht von Caterpillar empfohlen werden oder die Angaben für Gewicht, Abmessungen, Bewegungen, Druck usw. übersteigen, führt zu suboptimaler Leistung einschließlich, aber nicht begrenzt auf Abstriche bei der Produktion, Stabilität, Zuverlässigkeit und Langlebigkeit der Komponenten. Unsachgemäßer Einsatz von Arbeitsgeräten, was zu Abfegen, Aufbrechen, Drehen und/oder Erfassen von schweren Lasten führt, verkürzt die Lebensdauer von Ausleger und Stiel.

(Fortsetzung auf nächster Seite)

# Spezifikationen für den Mobilbagger M314

## Löffel-Spezifikationen und Kompatibilität – Europa (fortgesetzt)

Informationen zu speziellen Löffelanforderungen erhalten Sie von Ihrem Cat-Händler.

	Umlenkung	Breite		Kapazität		Gewicht		Füllmenge	3.100 kg (6.834 lb) Kontergewicht								
		mm	in	m³	yd³	kg	lb		%	Verstellausleger							
										2.200 mm (7'3") Stiel				2.500 mm (8'2") Stiel			
										Freistehend	Hinterer Planierschild abgeseinkt	Frontplanierschild und Heckstabilisator abgeseinkt	Vier Stabilisatoren abgeseinkt	Freistehend	Hinterer Planierschild abgeseinkt	Frontplanierschild und Heckstabilisator abgeseinkt	Vier Stabilisatoren abgeseinkt
<b>Zum Anstecken, TRS10 CW20S</b>																	
Planieren – Normallast	312	1.500	59	0,65	0,85	528	1.164	100	X	◇	●	●	●	X	X	●	●
Grabenbau – Normallast	312	540	21	0,37	0,48	336	740	100	⊖	●	●	●	●	○	⊙	●	●
Maximallast mit Ansteck (Nutzlast + Löffel)									kg	912	1.140	2.270	2.909	840	1.056	2.123	2.724
									lb	2.011	2.514	5.004	6.413	1.852	2.328	4.680	6.004
<b>Zum Anstecken, TRS10 S60</b>																	
Planieren – Schwerlast	312	1.500	59	0,52	0,68	511	1.127	100	◇	⊖	●	●	●	◇	○	●	●
	312	1.500	59	0,65	0,85	535	1.179	100	X	◇	●	●	●	X	◇	●	●
	312	1.600	63	0,75	0,98	576	1.270	100	X	◇	●	●	●	X	X	●	●
Grabenbau – Schwerlast	312	540	21	0,33	0,43	320	706	100	●	●	●	●	●	⊙	●	●	●
Maximallast mit Ansteck (Nutzlast + Löffel)									kg	1.041	1.269	2.399	3.038	969	1.185	2.252	2.853
									lb	2.295	2.798	5.289	6.697	2.136	2.612	4.965	6.289
<b>Mit CW20S, TRS10 CW20S</b>																	
Planieren – Schwerlast	312	1.500	59	0,65	0,85	528	1.164	100	X	X	●	●	●	X	X	●	●
Grabenbau – Schwerlast	312	540	21	0,37	0,48	336	740	100	◇	⊖	●	●	●	X	⊖	●	●
Maximallast mit Kupplung (Nutzlast + Löffel)									kg	719	947	2.077	2.716	647	863	1.930	2.531
									lb	1.585	2.089	4.579	5.987	1.426	1.903	4.255	5.579
<b>Mit S60, TRS10 S60</b>																	
Planieren – Schwerlast	312	1.500	59	0,52	0,68	511	1.127	100	X	○	●	●	●	X	◇	●	●
	312	1.500	59	0,65	0,85	535	1.179	100	X	◇	●	●	●	X	X	●	●
	312	1.600	63	0,75	0,98	576	1.270	100	X	X	●	●	●	X	X	●	●
Grabenbau – Schwerlast	312	540	21	0,33	0,43	320	706	100	⊖	●	●	●	●	⊖	●	●	●
Maximallast mit Kupplung (Nutzlast + Löffel)									kg	881	1.109	2.239	2.878	809	1.025	2.092	2.693
									lb	1.942	2.446	4.936	6.344	1.783	2.260	4.612	5.936

### Maximale Materialdichte:

- 2.100 kg/m³ (3.500 lb/yd³)
- ⊙ 1.800 kg/m³ (3.000 lb/yd³)
- ⊖ 1.500 kg/m³ (2.500 lb/yd³)
- 1.200 kg/m³ (2.000 lb/yd³)
- ◇ 900 kg/m³ (1.500 lb/yd³)
- X Nicht empfohlen

Die o.g. Lasten sind konform mit den Hydraulikbaggenormen EN474-5:2006 + A3:2013 und sie überschreiten nicht 87 % der hydraulischen Hebekraft oder 75 % der Kipplast bei voll auf Bodenniveau ausgefahrenem Frontgestänge mit eingeklapptem Löffel. Kapazität beruht auf ISO 7451.

Caterpillar empfiehlt die Verwendung geeigneter Arbeitsgeräte, damit der Wert unserer Produkte für den Kunden maximiert wird. Die Verwendung von Arbeitsgeräten einschl. Löffel, die nicht von Caterpillar empfohlen werden oder die Angaben für Gewicht, Abmessungen, Bewegungen, Druck usw. übersteigen, führt zu suboptimaler Leistung einschließlich, aber nicht begrenzt auf Abstriche bei der Produktion, Stabilität, Zuverlässigkeit und Langlebigkeit der Komponenten. Unsachgemäßer Einsatz von Arbeitsgeräten, was zu Abfegen, Aufbrechen, Drehen und/oder Erfassen von schweren Lasten führt, verkürzt die Lebensdauer von Ausleger und Stiel.

# Spezifikationen für den Mobilbagger M314

## Löffel-Spezifikationen und Kompatibilität – Australien und Neuseeland

Informationen zu speziellen Löffelanforderungen erhalten Sie von Ihrem Cat-Händler.

Umlenkung	Breite		Kapazität		Gewicht		Füllmenge	3.100 kg (6.834 lb) Kontergewicht										
								Verstellausleger										
								2.200 mm (7'3") Stiel				2.500 mm (8'2") Stiel						
								Freistehend	Hinterer Planierschild abgeseckt	Frontplanierschild und Heckstabilisator abgeseckt	Vier Stabilisatoren abgeseckt	Freistehend	Hinterer Planierschild abgeseckt	Frontplanierschild und Heckstabilisator abgeseckt	Vier Stabilisatoren abgeseckt			
<b>Ansteck (keine Schnellkupplung)</b>																		
Normallast (GD) (keine Anpassung)	312	450	18	0,20	0,26	267	589	100	●	●	●	●	●	●	●	●	●	●
	312	500	20	0,24	0,31	287	633	100	●	●	●	●	●	●	●	●	●	●
	312	600	24	0,31	0,40	310	684	100	●	●	●	●	●	●	●	●	●	●
	312	750	30	0,41	0,54	358	790	100	●	●	●	●	●	●	●	●	●	●
	312	750	30	0,41	0,54	413	911	100	●	●	●	●	●	●	●	●	●	●
	312	900	36	0,53	0,69	426	939	100	⊙	●	●	●	●	⊙	●	●	●	●
	312	900	36	0,53	0,69	454	1.001	100	⊙	●	●	●	●	⊙	●	●	●	●
Verstellbarer Grabenräumlöffel (DCT)	312	1.050	42	0,65	0,84	479	1.055	100	⊖	⊙	●	●	⊖	⊙	●	●	●	
	312	1.500	60	0,74	0,98	704	1.553	100	◇	○	●	●	◇	○	●	●	●	
Maximallast mit Ansteck (Nutzlast + Löffel)									kg	1.468	1.696	2.826	3.465	1.396	1.612	2.679	3.280	
									lb	3.237	3.740	6.230	7.638	3.077	3.554	5.906	7.230	
<b>Mit Cat-Schnellwechsler mit Bolzengreifer</b>																		
Normallast (GD) (keine Anpassung)	312	450	18	0,20	0,26	267	589	100	●	●	●	●	●	●	●	●	●	
	312	500	20	0,24	0,31	287	633	100	●	●	●	●	●	●	●	●	●	
	312	600	24	0,31	0,40	310	684	100	●	●	●	●	●	●	●	●	●	
	312	750	30	0,41	0,54	358	790	100	●	●	●	●	●	●	●	●	●	
	312	750	30	0,41	0,54	413	911	100	●	●	●	●	●	●	●	●	●	
	312	900	36	0,53	0,69	426	939	100	⊙	●	●	●	●	⊙	●	●	●	
	312	900	36	0,53	0,69	454	1.001	100	⊙	●	●	●	●	⊙	●	●	●	
Verstellbarer Grabenräumlöffel (DCT)	312	1.050	42	0,65	0,84	479	1.055	100	⊖	⊙	●	●	⊖	⊙	●	●	●	
	312	1.500	60	0,74	0,98	704	1.553	100	◇	○	●	●	◇	○	●	●	●	
Maximallast mit Kupplung (Nutzlast + Löffel)									kg	1.268	1.497	2.626	3.265	1.196	1.412	2.479	3.080	
									lb	2.796	3.299	5.790	7.198	2.637	3.113	5.466	6.790	

### Maximale Materialdichte:

- 2.100 kg/m<sup>3</sup> (3.500 lb/yd<sup>3</sup>)
- ⊙ 1.800 kg/m<sup>3</sup> (3.000 lb/yd<sup>3</sup>)
- ⊖ 1.500 kg/m<sup>3</sup> (2.500 lb/yd<sup>3</sup>)
- 1.200 kg/m<sup>3</sup> (2.000 lb/yd<sup>3</sup>)
- ◇ 900 kg/m<sup>3</sup> (1.500 lb/yd<sup>3</sup>)
- X Nicht empfohlen

Die o.g. Lasten sind konform mit den Hydraulikbaggernormen EN474-5:2006 + A3:2013 und sie überschreiten nicht 87 % der hydraulischen Hebekraft oder 75 % der Kipplast bei voll auf Bodenniveau ausgefahrenem Frontgestänge mit eingeklapptem Löffel. Kapazität beruht auf ISO 7451.

Caterpillar empfiehlt die Verwendung geeigneter Arbeitsgeräte, damit der Wert unserer Produkte für den Kunden maximiert wird. Die Verwendung von Arbeitsgeräten einschl. Löffel, die nicht von Caterpillar empfohlen werden oder die Angaben für Gewicht, Abmessungen, Bewegungen, Druck usw. übersteigen, führt zu suboptimaler Leistung einschließlich, aber nicht begrenzt auf Abstriche bei der Produktion, Stabilität, Zuverlässigkeit und Langlebigkeit der Komponenten. Unsachgemäßer Einsatz von Arbeitsgeräten, was zu Abfeigen, Aufbrechen, Drehen und/oder Erfassen von schweren Lasten führt, verkürzt die Lebensdauer von Ausleger und Stiel.

# Spezifikationen für den Mobilbagger M314

## Löffel-Spezifikationen und Kompatibilität – Südkorea

Informationen zu speziellen Löffelanforderungen erhalten Sie von Ihrem Cat-Händler.

		Breite		Kapazität		Gewicht		Füllmenge		3.100 kg (6.834 lb) Kontergewicht							
										Verstellausleger							
										2.200 mm (7'3") Stiel				2.500 mm (8'2") Stiel			
										Freistehend	Hinterer Planierschild abgeseckt	Frontplanierschild und Heckstabilisator abgeseckt	Vier Stabilisatoren abgeseckt	Freistehend	Hinterer Planierschild abgeseckt	Frontplanierschild und Heckstabilisator abgeseckt	Vier Stabilisatoren abgeseckt
Umlenkung	mm	in	m <sup>3</sup>	yd <sup>3</sup>	kg	lb	%										
<b>Ansteck (keine Schnellkupplung)</b>																	
Normallast (GD)	312	450	18	0,20	0,27	278	614	100	●	●	●	●	●	●	●	●	●
	312	600	24	0,31	0,40	317	699	100	●	●	●	●	●	●	●	●	●
	312	1.000	39	0,60	0,78	439	969	100	⊙	●	●	●	⊖	⊙	●	●	
	312	1.200	48	0,76	1,00	504	1.110	100	○	⊖	●	●	○	⊖	●	●	
Schwerlast (SD)	312	1.050	42	0,65	0,85	554	1.221	90	⊖	⊙	●	●	⊖	⊖	●	●	
	Maximallast mit Ansteck (Nutzlast + Löffel)								kg	1.468	1.696	2.826	3.465	1.396	1.612	2.679	3.280
									lb	3.237	3.740	6.230	7.638	3.077	3.554	5.906	7.230
<b>Mit Cat-Schnellwechsler mit Bolzengreifer</b>																	
Normallast (GD)	312	450	18	0,20	0,27	278	614	100	●	●	●	●	●	●	●	●	●
	312	600	24	0,31	0,40	317	699	100	●	●	●	●	●	●	●	●	●
	312	1.000	39	0,60	0,78	439	969	100	⊙	●	●	●	⊖	⊙	●	●	
	312	1.200	48	0,76	1,00	504	1.110	100	○	⊖	●	●	○	⊖	●	●	
Schwerlast (SD)	312	1.050	42	0,65	0,85	554	1.221	100	○	⊙	●	●	○	⊖	●	●	
	Maximallast mit Kupplung (Nutzlast + Löffel)								kg	1.268	1.497	2.626	3.265	1.196	1.412	2.479	3.080
									lb	2.796	3.299	5.790	7.198	2.637	3.113	5.466	6.790

### Maximale Materialdichte:

- 2.100 kg/m<sup>3</sup> (3.500 lb/yd<sup>3</sup>)
- ⊙ 1.800 kg/m<sup>3</sup> (3.000 lb/yd<sup>3</sup>)
- ⊖ 1.500 kg/m<sup>3</sup> (2.500 lb/yd<sup>3</sup>)
- 1.200 kg/m<sup>3</sup> (2.000 lb/yd<sup>3</sup>)

Die o.g. Lasten sind konform mit den Hydraulikbaggernormen EN474-5:2006 + A3:2013 und sie überschreiten nicht 87 % der hydraulischen Hebekraft oder 75 % der Kipplast bei voll auf Bodenniveau ausgefahrenem Frontgestänge mit eingeklapptem Löffel. Kapazität beruht auf ISO 7451.

Caterpillar empfiehlt die Verwendung geeigneter Arbeitsgeräte, damit der Wert unserer Produkte für den Kunden maximiert wird. Die Verwendung von Arbeitsgeräten einschl. Löffel, die nicht von Caterpillar empfohlen werden oder die Angaben für Gewicht, Abmessungen, Bewegungen, Druck usw. übersteigen, führt zu suboptimaler Leistung einschließlich, aber nicht begrenzt auf Abstriche bei der Produktion, Stabilität, Zuverlässigkeit und Langlebigkeit der Komponenten. Unsachgemäßer Einsatz von Arbeitsgeräten, was zu Abfeigen, Aufbrechen, Drehen und/oder Erfassen von schweren Lasten führt, verkürzt die Lebensdauer von Ausleger und Stiel.

# Spezifikationen für den Mobilbagger M314

## Anbaugeräte Angebotsleitfaden – Nordamerika

Nicht alle Zubehörteile sind in allen Regionen lieferbar. Wenden Sie sich wegen der Verfügbarkeit spezifischer Ausführungen in Ihrer Region bitte an Ihren Cat-Händler.

Anpassung

Ohne Anpassung

1.800 kg/m<sup>3</sup> (3.000 lb/yd<sup>3</sup>)

1.200 kg/m<sup>3</sup> (2.000 lb/yd<sup>3</sup>)

### ANSTECK-ANBAUGERÄTE

Fahrwerk		Abstützpratzen hinten/Schild vorn			Schild hinten/Abstützpratzen vorn		
Kontergewicht		3.100 kg (6.834 lb)			3.100 kg (6.834 lb)		
Auslegertyp		Variabel anpassbar			Variabel anpassbar		
Stiellänge		2.200 mm (7'3")	2.500 mm (8'2")	2.900 mm (9'6")	2.200 mm (7'3")	2.500 mm (8'2")	2.900 mm (9'6")
Hammer	H110 GC	✓	✓		✓	✓	
	H110 GC S	✓	✓		✓	✓	
	H110 S	✓	✓		✓	✓	
	H115 GC	✓	✓		✓	✓	
	H115 GC S	✓	✓		✓	✓	
	H115 S	✓	✓		✓	✓	
Mobile Schrott- und Abbruchscheren	S3015	✓	✓		✓	✓	
Verdichter (Rüttelplatte)	CVP75	✓	✓		✓	✓	
Mulcher	HM2615	✓	✓		✓	✓	
Schalengreifer	GSH420-500	●	●	●	●	●	●
	GSH420-600	●	●	●	●	●	●
	GSH420-750	●	○	●	○	○	○
	GSH520-500	●	●	●	●	●	●
	GSH520-600	●	○	●	●	○	●
	GSH520-750	○	○	○	○	○	○

### ANSTECK-ANBAUGERÄTE (fortgesetzt)

Fahrwerk		Abstützpratzen hinten/Abstützpratzen vorn			Hinterer Schild		
Kontergewicht		3.100 kg (6.834 lb)			3.100 kg (6.834 lb)		
Auslegertyp		Variabel anpassbar			Variabel anpassbar		
Stiellänge		2.200 mm (7'3")	2.500 mm (8'2")	2.900 mm (9'6")	2.200 mm (7'3")	2.500 mm (8'2")	2.900 mm (9'6")
Hammer	H110 GC	✓	✓		✓	✓	
	H110 GC S	✓	✓		✓	✓	
	H110 S	✓	✓		✓	✓	
	H115 GC	✓	✓		✓	✓	
	H115 GC S	✓	✓		✓	✓	
	H115 S	✓	✓		✓	✓	
Mobile Schrott- und Abbruchscheren	S3015	✓	✓		✓	✓	
Verdichter (Rüttelplatte)	CVP75	✓	✓		✓	✓	
Mulcher	HM2615	✓	✓		✓	✓	
Schalengreifer	GSH420-500	●	●	●			
	GSH420-600	●	●	●			
	GSH420-750	●	○	●			
	GSH520-500	●	●	●			
	GSH520-600	●	○	●			
	GSH520-750	○	○	○			

(Fortsetzung auf nächster Seite)

# Spezifikationen für den Mobilbagger M314

## Anbaugeräte Angebotsleitfaden – Nordamerika (fortgesetzt)

Nicht alle Zubehörteile sind in allen Regionen lieferbar. Wenden Sie sich wegen der Verfügbarkeit der Ausführungen in Ihrer Region bitte an Ihren Cat-Händler.

Anpassung

\*Arbeitsbereich nur vorne

Ohne Anpassung

### ANBAUGERÄTE FÜR CAT-SCHNELLWECHSLER MIT BOLZENGREIFER

Fahrwerk		Abstützpratzen hinten/ Schild vorn		Schild hinten/ Abstützpratzen vorn		Abstützpratzen hinten/ Abstützpratzen vorn		Hinterer Schild	
		3.100 kg (6.834 lb)	3.100 kg (6.834 lb)	3.100 kg (6.834 lb)	3.100 kg (6.834 lb)	3.100 kg (6.834 lb)	3.100 kg (6.834 lb)		
Auslegertyp		Variabel anpassbar		Variabel anpassbar		Variabel anpassbar		Variabel anpassbar	
Stiellänge		2.200 mm (7'3")	2.500 mm (8'2")	2.200 mm (7'3")	2.500 mm (8'2")	2.200 mm (7'3")	2.500 mm (8'2")	2.200 mm (7'3")	2.500 mm (8'2")
Hydraulikhämmer	H110 GC	✓	✓	✓	✓	✓	✓	✓	✓
	H110 GC S	✓	✓	✓	✓	✓	✓	✓	✓
	H110 S	✓	✓	✓	✓	✓	✓	✓	✓
	H115 GC S	✓	✓	✓	✓	✓	✓	✓*	✓*
	H115 S	✓		✓		✓		✓	
Verdichter (Rüttelplatte)	CVP75	✓	✓	✓	✓	✓	✓	✓	✓
Mulcher	HM2615	✓	✓	✓	✓	✓	✓	✓	✓*

\*Arbeitsbereich nur vorne.

# Spezifikationen für den Mobilbagger M314

## Anbaugeräte Angebotsleitfaden – Europa

Nicht alle Zubehörteile sind in allen Regionen lieferbar. Wenden Sie sich wegen der Verfügbarkeit der Ausführungen in Ihrer Region bitte an Ihren Cat-Händler.

Anpassung   
  Ohne Anpassung   
  1.800 kg/m<sup>3</sup> (3.000 lb/yd<sup>3</sup>)   
  1.200 kg/m<sup>3</sup> (2.000 lb/yd<sup>3</sup>)   
  600 kg/m<sup>3</sup> (1.000 lb/yd<sup>3</sup>)

### ANSTECK-ANBAUGERÄTE

Fahrwerk		Abstützpratzen hinten/Schild vorn			Schild hinten/Abstützpratzen vorn		
Kontergewicht		3.100 kg (6.834 lb)			3.100 kg (6.834 lb)		
Auslegertyp		Variabel anpassbar			Variabel anpassbar		
Stiellänge		2.200 mm (7'3")	2.500 mm (8'2")	2.900 mm (9'6")	2.200 mm (7'3")	2.500 mm (8'2")	2.900 mm (9'6")
Hydraulikhämmer	H110 GC S	✓	✓		✓	✓	
	H110 S	✓	✓		✓	✓	
	H115 GC S	✓	✓		✓	✓	
	H115 S	✓	✓		✓	✓	
Abbruch- und Sortiergreifer	G310 GC	✓			✓		
Mobile Schrott- und Abbruchscheren	S3015	✓	✓		✓	✓	
Verdichter (Rüttelplatte)	CVP75	✓	✓		✓	✓	
Schalengreifer	GSH420-500	●	●	●	●	●	●
	GSH420-600	●	●	●	●	●	●
	GSH420-750	●	○	●	○	○	○
	GSH520-500	●	●	●	●	●	●
	GSH520-600	●	○	●	●	○	●
	GSH520-750	○	○	○	○	○	○
	GSV520 GC-400	●	●	●	●	●	●
	GSV520 GC-500	●	●	●	●	●	●
	GSV520 GC-600	●	●	●	●	●	●
	GSV520 GC-750	●	○	○	○	○	○
	GSV520 GC-1250	◇	◇	◇	◇	◇	◇
	GSV520-400	●	●	●	●	●	●
	GSV520-500	●	●	●	●	●	●
	GSV520-600	●	●	●	●	●	●
	GSV520-750	○	○	○	○	○	○
	GSV520-1250	◇	◇	◇	◇	◇	◇

(Fortsetzung auf nächster Seite)



# Spezifikationen für den Mobilbagger M314

## Anbaugeräte Angebotsleitfaden – Europa (fortgesetzt)

Nicht alle Zubehörteile sind in allen Regionen lieferbar. Wenden Sie sich wegen der Verfügbarkeit der Ausführungen in Ihrer Region bitte an Ihren Cat-Händler.

Anpassung   
  Ohne Anpassung   
  1.800 kg/m<sup>3</sup> (3.000 lb/yd<sup>3</sup>)   
  1.200 kg/m<sup>3</sup> (2.000 lb/yd<sup>3</sup>)   
  600 kg/m<sup>3</sup> (1.000 lb/yd<sup>3</sup>)

### ANSTECK-ANBAUGERÄTE (fortgesetzt)

Fahrwerk		Abstützpratzen hinten/Abstützpratzen vorn			Hinterer Schild		
Kontergewicht		3.100 kg (6.834 lb)			3.100 kg (6.834 lb)		
Auslegertyp		Variabel anpassbar			Variabel anpassbar		
Stiellänge		2.200 mm (7'3")	2.500 mm (8'2")	2.900 mm (9'6")	2.200 mm (7'3")	2.500 mm (8'2")	2.900 mm (9'6")
Hydraulikhämmer	H110 GC S	✓	✓		✓	✓	
	H110 S	✓	✓		✓	✓	
	H115 GC S	✓	✓		✓	✓	
	H115 S	✓	✓		✓	✓	
Abbruch- und Sortiergreifer	G310 GC	✓			✓		
Mobile Schrott- und Abbruchscheren	S3015	✓	✓		✓	✓	
Verdichter (Rüttelplatte)	CVP75	✓	✓		✓	✓	
Schalengreifer	GSH420-500	●	●	●			
	GSH420-600	●	●	●			
	GSH420-750	●	○	●			
	GSH520-500	●	●	●			
	GSH520-600	●	○	●			
	GSH520-750	○	○	○			
	GSV520 GC-400	●	●	●	○		○
	GSV520 GC-500	●	●	●			
	GSV520 GC-600	●	●	●			
	GSV520 GC-750	●	○	○			
	GSV520 GC-1250	◇	◇	◇			
	GSV520-400	●	●	●			
	GSV520-500	●	●	●			
	GSV520-600	●	●	●			
	GSV520-750	●	○	○			
	GSV520-1250	◇	◇	◇			

(Fortsetzung auf nächster Seite)

# Spezifikationen für den Mobilbagger M314

## Anbaugeräte Angebotsleitfaden – Europa (fortgesetzt)

Nicht alle Zubehörteile sind in allen Regionen lieferbar. Wenden Sie sich wegen der Verfügbarkeit der Ausführungen in Ihrer Region bitte an Ihren Cat-Händler.

Anpassung

\*Arbeitsbereich nur vorne

Ohne Anpassung

### ANBAUGERÄTE FÜR CAT-SCHNELLWECHSLER MIT BOLZENGREIFER

Fahrwerk		Abstützpratzen hinten/ Schild vorn		Schild hinten/ Abstützpratzen vorn		Abstützpratzen hinten/ Abstützpratzen vorn		Hinterer Schild	
		2.200 mm (7'3")	2.500 mm (8'2")	2.200 mm (7'3")	2.500 mm (8'2")	2.200 mm (7'3")	2.500 mm (8'2")	2.200 mm (7'3")	2.500 mm (8'2")
<b>Kontergewicht</b>		3.100 kg (6.834 lb)		3.100 kg (6.834 lb)		3.100 kg (6.834 lb)		3.100 kg (6.834 lb)	
<b>Auslegertyp</b>		Variabel anpassbar		Variabel anpassbar		Variabel anpassbar		Variabel anpassbar	
<b>Stiellänge</b>		2.200 mm (7'3")	2.500 mm (8'2")	2.200 mm (7'3")	2.500 mm (8'2")	2.200 mm (7'3")	2.500 mm (8'2")	2.200 mm (7'3")	2.500 mm (8'2")
Hydraulikhämmer	H110 GC S	✓	✓	✓	✓	✓	✓	✓	✓
	H110 S	✓	✓	✓	✓	✓	✓	✓	✓
	H115 GC S	✓	✓	✓	✓	✓	✓	✓*	✓*
	H115 S	✓		✓		✓		✓	
Verdichter (Rüttelplatte)	CVP75	✓	✓	✓	✓	✓	✓	✓	✓

\*Arbeitsbereich nur vorne.

### CW-20S SPEZIALKUPPLUNGSANBAUGERÄTE

Fahrwerk		Abstützpratzen hinten/ Schild vorn		Schild hinten/ Abstützpratzen vorn		Abstützpratzen hinten/ Abstützpratzen vorn		Hinterer Schild	
		2.200 mm (7'3")	2.500 mm (8'2")	2.200 mm (7'3")	2.500 mm (8'2")	2.200 mm (7'3")	2.500 mm (8'2")	2.200 mm (7'3")	2.500 mm (8'2")
<b>Kontergewicht</b>		3.100 kg (6.834 lb)		3.100 kg (6.834 lb)		3.100 kg (6.834 lb)		3.100 kg (6.834 lb)	
<b>Auslegertyp</b>		Variabel anpassbar		Variabel anpassbar		Variabel anpassbar		Variabel anpassbar	
<b>Stiellänge</b>		2.200 mm (7'3")	2.500 mm (8'2")	2.200 mm (7'3")	2.500 mm (8'2")	2.200 mm (7'3")	2.500 mm (8'2")	2.200 mm (7'3")	2.500 mm (8'2")
Hydraulikhämmer	H110 GC S	✓	✓	✓	✓	✓	✓	✓	✓
	H110 S	✓	✓	✓	✓	✓	✓	✓	✓
	H115 S	✓	✓	✓	✓	✓	✓	✓	✓
Abbruch- und Sortiergreifer	G310 GC	✓	✓	✓	✓	✓	✓	✓	✓*
	G314	✓		✓		✓			
	G313 GC	✓	✓	✓	✓	✓	✓		
Verdichter (Rüttelplatte)	CVP75	✓	✓	✓	✓	✓	✓	✓	✓

\*Arbeitsbereich nur vorne.

(Fortsetzung auf nächster Seite)

# Spezifikationen für den Mobilbagger M314

## Anbaugeräte Angebotsleitfaden – Europa (fortgesetzt)

Nicht alle Zubehörteile sind in allen Regionen lieferbar. Wenden Sie sich wegen der Verfügbarkeit der Ausführungen in Ihrer Region bitte an Ihren Cat-Händler.

Anpassung

\*Arbeitsbereich nur vorne

Ohne Anpassung

### CW-20 SPEZIALKUPPLUNGSANBAUGERÄTE

Fahrwerk		Abstützpratzen hinten/ Schild vorn		Schild hinten/ Abstützpratzen vorn		Abstützpratzen hinten/ Abstützpratzen vorn		Hinterer Schild	
		3.100 kg (6.834 lb)	3.100 kg (6.834 lb)	3.100 kg (6.834 lb)	3.100 kg (6.834 lb)	3.100 kg (6.834 lb)	3.100 kg (6.834 lb)		
Auslegertyp		Variabel anpassbar		Variabel anpassbar		Variabel anpassbar		Variabel anpassbar	
Stiellänge		2.200 mm (7'3")	2.500 mm (8'2")	2.200 mm (7'3")	2.500 mm (8'2")	2.200 mm (7'3")	2.500 mm (8'2")	2.200 mm (7'3")	2.500 mm (8'2")
Hydraulikhämmer	H110 GC S	✓	✓	✓	✓	✓	✓	✓	✓
	H110 S	✓	✓	✓	✓	✓	✓	✓	✓
	H115 S	✓	✓	✓	✓	✓	✓	✓	✓
Abbruch- und Sortiergreifer	G310 GC	✓	✓	✓	✓	✓	✓	✓*	✓*
	G314	✓		✓		✓			
	G313 GC	✓	✓	✓	✓	✓	✓		
Verdichter (Rüttelplatte)	CVP75	✓	✓	✓	✓	✓	✓	✓	✓

\*Arbeitsbereich nur vorne.

### S60 SPEZIALKUPPLUNGSANBAUGERÄTE

Fahrwerk		Abstützpratzen hinten/ Schild vorn		Schild hinten/ Abstützpratzen vorn		Abstützpratzen hinten/ Abstützpratzen vorn		Hinterer Schild	
		3.100 kg (6.834 lb)	3.100 kg (6.834 lb)	3.100 kg (6.834 lb)	3.100 kg (6.834 lb)	3.100 kg (6.834 lb)	3.100 kg (6.834 lb)		
Auslegertyp		Variabel anpassbar		Variabel anpassbar		Variabel anpassbar		Variabel anpassbar	
Stiellänge		2.200 mm (7'3")	2.500 mm (8'2")	2.200 mm (7'3")	2.500 mm (8'2")	2.200 mm (7'3")	2.500 mm (8'2")	2.200 mm (7'3")	2.500 mm (8'2")
Hydraulikhämmer	H110 S	✓	✓	✓	✓	✓	✓	✓	✓
	H115 S	✓	✓	✓	✓	✓	✓	✓	✓
Abbruch- und Sortiergreifer	G310 GC	✓	✓	✓	✓	✓	✓	✓	✓*
	G313 GC	✓		✓		✓			
Verdichter (Rüttelplatte)	CVP75	✓	✓	✓	✓	✓	✓	✓	✓

\*Arbeitsbereich nur vorne.

(Fortsetzung auf nächster Seite)

# Spezifikationen für den Mobilbagger M314

## Anbaugeräte Angebotsleitfaden – Europa (fortgesetzt)

Nicht alle Zubehörteile sind in allen Regionen lieferbar. Wenden Sie sich wegen der Verfügbarkeit der Ausführungen in Ihrer Region bitte an Ihren Cat-Händler.

Anpassung

\*Arbeitsbereich nur vorne

Ohne Anpassung

### TRS10 MIT CW-20-ANBAUGERÄTEN

Fahrwerk		Abstützpratzen hinten/ Schild vorn	Schild hinten/ Abstützpratzen vorn	Abstützpratzen hinten/ Abstützpratzen vorn
Kontergewicht		3.100 kg (6.834 lb)	3.100 kg (6.834 lb)	3.100 kg (6.834 lb)
Auslegertyp		Variabel anpassbar	Variabel anpassbar	Variabel anpassbar
Stiellänge		2.200 mm (7'3")	2.200 mm (7'3")	2.200 mm (7'3")
Verdichter (Rüttelplatte)	CVP75	✓	✓	✓

### TRS10 MIT S60-ANBAUGERÄTEN

Fahrwerk		Abstützpratzen hinten/ Schild vorn		Schild hinten/ Abstützpratzen vorn		Abstützpratzen hinten/ Abstützpratzen vorn		Hinterer Schild	
Kontergewicht		3.100 kg (6.834 lb)		3.100 kg (6.834 lb)		3.100 kg (6.834 lb)		3.100 kg (6.834 lb)	
Auslegertyp		Variabel anpassbar		Variabel anpassbar		Variabel anpassbar		Variabel anpassbar	
Stiellänge		2.200 mm (7'3")	2.500 mm (8'2")	2.200 mm (7'3")	2.500 mm (8'2")	2.200 mm (7'3")	2.500 mm (8'2")	2.200 mm (7'3")	2.500 mm (8'2")
Hydraulikhämmer	H110 S	✓	✓	✓	✓	✓	✓	✓	✓*
Abbruch- und Sortiergreifer	G210 GC	✓	✓	✓	✓	✓	✓	✓*	
Verdichter (Rüttelplatte)	CVP75	✓	✓	✓	✓	✓	✓	✓	✓

\*Arbeitsbereich nur vorne.

# Spezifikationen für den Mobilbagger M314

## Angebotsleitfaden für Anbaugeräte – Australien und Neuseeland

Nicht alle Zubehörteile sind in allen Regionen lieferbar. Wenden Sie sich wegen der Verfügbarkeit der Ausführungen in Ihrer Region bitte an Ihren Cat-Händler.

Anpassung

\*Arbeitsbereich nur vorne

Ohne Anpassung

### ANSTECK-ANBAUGERÄTE

Fahrwerk		Abstützpratzen hinten/ Schild vorn		Schild hinten/ Abstützpratzen vorn		Abstützpratzen hinten/ Abstützpratzen vorn		Hinterer Schild	
		3.100 kg (6.834 lb)	3.100 kg (6.834 lb)	3.100 kg (6.834 lb)	3.100 kg (6.834 lb)	3.100 kg (6.834 lb)	3.100 kg (6.834 lb)		
Kontergewicht		Variabel anpassbar		Variabel anpassbar		Variabel anpassbar		Variabel anpassbar	
Auslegertyp		2.200 mm (7'3")	2.500 mm (8'2")	2.200 mm (7'3")	2.500 mm (8'2")	2.200 mm (7'3")	2.500 mm (8'2")	2.200 mm (7'3")	2.500 mm (8'2")
Stiellänge									
Hydraulikhämmer	H110 GC	✓	✓	✓	✓	✓	✓	✓	✓
	H110 GC S	✓	✓	✓	✓	✓	✓	✓	✓
	H110 S	✓	✓	✓	✓	✓	✓	✓	✓
	H115 GC	✓	✓	✓	✓	✓	✓	✓	✓
	H115 GC S	✓	✓	✓	✓	✓	✓	✓	✓
	H115 S	✓	✓	✓	✓	✓	✓	✓	✓
Mobile Schrott- und Abbruchscheren	S3015	✓	✓	✓	✓	✓	✓	✓	✓
Cat Schnellwechsler mit Bolzengreifer		✓	✓	✓	✓	✓	✓	✓	✓

### ANBAUGERÄTE FÜR CAT-SCHNELLWECHSLER MIT BOLZENGREIFER

Fahrwerk		Abstützpratzen hinten/ Schild vorn		Schild hinten/ Abstützpratzen vorn		Abstützpratzen hinten/ Abstützpratzen vorn		Hinterer Schild	
		3.100 kg (6.834 lb)	3.100 kg (6.834 lb)	3.100 kg (6.834 lb)	3.100 kg (6.834 lb)	3.100 kg (6.834 lb)	3.100 kg (6.834 lb)		
Kontergewicht		Variabel anpassbar		Variabel anpassbar		Variabel anpassbar		Variabel anpassbar	
Auslegertyp		2.200 mm (7'3")	2.500 mm (8'2")	2.200 mm (7'3")	2.500 mm (8'2")	2.200 mm (7'3")	2.500 mm (8'2")	2.200 mm (7'3")	2.500 mm (8'2")
Stiellänge									
Hydraulikhämmer	H110 GC	✓	✓	✓	✓	✓	✓	✓	✓
	H110 GC S	✓	✓	✓	✓	✓	✓	✓	✓
	H110 S	✓	✓	✓	✓	✓	✓	✓	✓
	H115 GC S	✓	✓	✓	✓	✓	✓	✓*	✓*
	H115 S	✓		✓		✓		✓	

\*Arbeitsbereich nur vorne.

# Spezifikationen für den Mobilbagger M314

## Angebotsleitfaden für Anbaugeräte – Südkorea

Nicht alle Zubehörteile sind in allen Regionen lieferbar. Wenden Sie sich wegen der Verfügbarkeit der Ausführungen in Ihrer Region bitte an Ihren Cat-Händler.

Anpassung

### ANSTECK-ANBAUGERÄTE

Fahrwerk	Abstützpratzen hinten/ Schild vorn		Schild hinten/ Abstützpratzen vorn		Abstützpratzen hinten/ Abstützpratzen vorn		Hinterer Schild	
	3.100 kg (6.834 lb)	3.100 kg (6.834 lb)	3.100 kg (6.834 lb)	3.100 kg (6.834 lb)	3.100 kg (6.834 lb)	3.100 kg (6.834 lb)	3.100 kg (6.834 lb)	3.100 kg (6.834 lb)
Kontergewicht	3.100 kg (6.834 lb)		3.100 kg (6.834 lb)		3.100 kg (6.834 lb)		3.100 kg (6.834 lb)	
Auslegertyp	Variabel anpassbar		Variabel anpassbar		Variabel anpassbar		Variabel anpassbar	
Stiellänge	2.200 mm (7'3")	2.500 mm (8'2")	2.200 mm (7'3")	2.500 mm (8'2")	2.200 mm (7'3")	2.500 mm (8'2")	2.200 mm (7'3")	2.500 mm (8'2")
	Hydraulikhämmer	H110 GC	✓	✓	✓	✓	✓	✓
H110 GC S		✓	✓	✓	✓	✓	✓	✓
H115 GC		✓	✓	✓	✓	✓	✓	✓
H115 GC S		✓	✓	✓	✓	✓	✓	✓

# Spezifikationen für den Mobilbagger M314

## Hubkapazitäten – Verstellausleger (5.028 mm), 2.200 mm Stiel

Alle Werte in kg angegeben, Arbeitswerkzeug: keines, Löffelzylinder und Löffelumlenkung montiert, Kontergewicht: 3.100 kg, Schwerhubfunktion an.

Hubhöhe mm	Fahrwerkkonfiguration	3.000 mm			4.500 mm			6.000 mm			Lastpunkthöhe		
		1	2	3	1	2	3	1	2	3	1	2	3
7.500 mm	Fahrwerk: Front frei – Heckplanierschild – freistehend				*3.800	*3.800	3.650				*3.700	*3.700	3.600
	Fahrwerk: Front frei – Heckplanierschild – stabilisiert				*3.800	*3.800	*3.800				*3.700	*3.700	*3.700
	Fahrwerk: Frontplanierschild – Heckstabilisator – stabilisiert				*3.800	*3.800	*3.800				*3.700	*3.700	*3.700
	Fahrwerk: Frontstabilisator – Heckstabilisator – stabilisiert				*3.800	*3.800	*3.800				*3.700	*3.700	*3.700
6.000 mm	Fahrwerk: Front frei – Heckplanierschild – freistehend				*4.750	4.100	3.750	*3.300	2.500	2.250	*3.100	2.450	2.250
	Fahrwerk: Front frei – Heckplanierschild – stabilisiert				*4.750	*4.750	4.150	*3.300	*3.300	2.550	*3.100	*3.100	2.500
	Fahrwerk: Frontplanierschild – Heckstabilisator – stabilisiert				*4.750	*4.750	*4.750	*3.300	*3.300	*3.300	*3.100	*3.100	*3.100
	Fahrwerk: Frontstabilisator – Heckstabilisator – stabilisiert				*4.750	*4.750	*4.750	*3.300	*3.300	*3.300	*3.100	*3.100	*3.100
4.500 mm	Fahrwerk: Front frei – Heckplanierschild – freistehend				*5.200	3.950	3.550	3.600	2.500	2.250	2.850	1.950	1.750
	Fahrwerk: Front frei – Heckplanierschild – stabilisiert				*5.200	*5.200	4.000	3.600	*4.300	2.550	2.850	*2.850	2.000
	Fahrwerk: Frontplanierschild – Heckstabilisator – stabilisiert				*5.200	*5.200	*5.200	*4.300	*4.300	3.900	*2.850	*2.850	*2.850
	Fahrwerk: Frontstabilisator – Heckstabilisator – stabilisiert				*5.200	*5.200	*5.200	*4.300	*4.300	*4.300	*2.850	*2.850	*2.850
3.000 mm	Fahrwerk: Front frei – Heckplanierschild – freistehend				5.400	3.600	3.250	3.500	2.350	2.150	2.550	1.700	1.550
	Fahrwerk: Front frei – Heckplanierschild – stabilisiert				5.400	*6.000	3.700	3.500	*4.550	2.400	2.550	*2.850	1.750
	Fahrwerk: Frontplanierschild – Heckstabilisator – stabilisiert				*6.000	*6.000	5.850	*4.550	*4.550	3.750	*2.850	*2.850	2.750
	Fahrwerk: Frontstabilisator – Heckstabilisator – stabilisiert				*6.000	*6.000	*6.000	*4.550	*4.550	4.550	*2.850	*2.850	*2.850
1.500 mm	Fahrwerk: Front frei – Heckplanierschild – freistehend				5.100	3.350	3.000	3.350	2.250	2.000	2.450	1.650	1.450
	Fahrwerk: Front frei – Heckplanierschild – stabilisiert				5.100	*6.550	3.400	3.350	*4.750	2.300	2.450	*3.000	1.650
	Fahrwerk: Frontplanierschild – Heckstabilisator – stabilisiert				*6.550	*6.550	5.550	*4.750	*4.750	3.650	*3.000	*3.000	2.650
	Fahrwerk: Frontstabilisator – Heckstabilisator – stabilisiert				*6.550	*6.550	*6.550	*4.750	*4.750	4.400	*3.000	*3.000	*3.000
0 mm	Fahrwerk: Front frei – Heckplanierschild – freistehend				4.950	3.200	2.850	3.250	2.150	1.950	2.550	1.650	1.500
	Fahrwerk: Front frei – Heckplanierschild – stabilisiert				4.950	*6.350	3.250	3.250	*4.650	2.200	2.500	*3.300	1.700
	Fahrwerk: Frontplanierschild – Heckstabilisator – stabilisiert				*6.350	*6.350	5.400	*4.650	*4.650	3.550	*3.300	*3.300	2.750
	Fahrwerk: Frontstabilisator – Heckstabilisator – stabilisiert				*6.350	*6.350	*6.350	*4.650	*4.650	4.300	*3.300	*3.300	*3.300
-1.500 mm	Fahrwerk: Front frei – Heckplanierschild – freistehend	*6.850	5.950	5.200	4.950	3.150	2.850	3.250	2.150	1.950	2.850	1.900	1.700
	Fahrwerk: Front frei – Heckplanierschild – stabilisiert	*6.850	*6.850	6.050	4.900	*5.500	3.250	3.250	*3.950	2.200	2.800	*3.150	1.900
	Fahrwerk: Frontplanierschild – Heckstabilisator – stabilisiert	*6.850	*6.850	*6.850	*5.500	*5.500	5.350	*3.950	*3.950	3.550	*3.150	*3.150	3.050
	Fahrwerk: Frontstabilisator – Heckstabilisator – stabilisiert	*6.850	*6.850	*6.850	*5.500	*5.500	*5.500	*3.950	*3.950	*3.950	*3.150	*3.150	*3.150

\* Durch hydraulische Last anstatt durch Kipplast begrenzt.

Die schwingende Achse muss blockiert sein. Gewicht aller Hubanbaugeräte muss von den Hubkapazitäten abgezogen werden. Alle Hubkapazitäten berechnet und bewertet gemäß ISO 10567:2007. Nennlasten übersteigen nicht 87 % der hydraulischen Hubkapazität oder 75 % der Kipplast. Schwerhubfunktion AN. Hubkapazitäten beruhen auf einem Bagger, der auf festem, ebenem und tragfähigem Untergrund steht. Der Lastpunkt ist die Mittellinie des Drehzapfen-Befestigungspunktes für den Löffel auf dem Stiel. Die Hubkapazität ist mit vollständig ausgefahrenem VA-Zylinder berechnet. Der Einsatz eines Arbeitswerkzeug-Anbaupunktes zum Bewegen/Anheben von Gegenständen könnte die Hebeleistung der Maschine beeinflussen.

Die spezifischen Produktinformationen finden Sie im entsprechenden Bedienungs- und Wartungshandbuch.

# Spezifikationen für den Mobilbagger M314

## Hubkapazitäten – Verstellausleger (16'6"), 7'3" Stiel

Alle Werte in lb angegeben, Arbeitswerkzeug: keines, Löffelzylinder und Löffelumlenkung montiert, Kontergewicht: 6.834 lb, Schwerhubfunktion an.

		Last bei maximaler Reichweite (Stielspitze/Löffelbolzen)			Last über Front			Last über Heck			Last über Seite			Lastpunkthöhe		
	Fahrwerkkonfiguration	10 ft			15 ft			20 ft						ft		
25 ft	Fahrwerk: Front frei – Heckplanierschild – freistehend												*8.400	*8.400	*8.400	14,24
	Fahrwerk: Front frei – Heckplanierschild – stabilisiert												*8.400	*8.400	*8.400	
	Fahrwerk: Frontplanierschild – Heckstabilisator – stabilisiert												*8.400	*8.400	*8.400	
	Fahrwerk: Frontstabilisator – Heckstabilisator – stabilisiert												*8.400	*8.400	*8.400	
20 ft	Fahrwerk: Front frei – Heckplanierschild – freistehend				*10.400	8.800	8.000						*6.800	5.600	5.100	19,55
	Fahrwerk: Front frei – Heckplanierschild – stabilisiert				*10.400	*10.400	9.000						*6.800	*6.800	5.700	
	Fahrwerk: Frontplanierschild – Heckstabilisator – stabilisiert				*10.400	*10.400	*10.400						*6.800	*6.800	*6.800	
	Fahrwerk: Frontstabilisator – Heckstabilisator – stabilisiert				*10.400	*10.400	*10.400						*6.800	*6.800	*6.800	
15 ft	Fahrwerk: Front frei – Heckplanierschild – freistehend				*11.300	8.500	7.700	7.800	5.300	4.900			*6.300	4.300	3.900	22,51
	Fahrwerk: Front frei – Heckplanierschild – stabilisiert				*11.300	*11.300	8.600	7.800	*9.400	5.400			*6.300	*6.300	4.400	
	Fahrwerk: Frontplanierschild – Heckstabilisator – stabilisiert				*11.300	*11.300	*11.300	*9.400	*9.400	8.400			*6.300	*6.300	*6.300	
	Fahrwerk: Frontstabilisator – Heckstabilisator – stabilisiert				*11.300	*11.300	*11.300	*9.400	*9.400	*9.400			*6.300	*6.300	*6.300	
10 ft	Fahrwerk: Front frei – Heckplanierschild – freistehend				11.700	7.800	7.100	7.500	5.100	4.600			5.600	3.800	3.400	24,05
	Fahrwerk: Front frei – Heckplanierschild – stabilisiert				11.600	*13.000	8.000	7.500	*9.900	5.200			5.600	*6.300	3.900	
	Fahrwerk: Frontplanierschild – Heckstabilisator – stabilisiert				*13.000	*13.000	12.700	*9.900	*9.900	8.100			*6.300	*6.300	6.100	
	Fahrwerk: Frontstabilisator – Heckstabilisator – stabilisiert				*13.000	*13.000	*13.000	*9.900	*9.900	9.800			*6.300	*6.300	*6.300	
5 ft	Fahrwerk: Front frei – Heckplanierschild – freistehend				11.000	7.200	6.500	7.200	4.800	4.400			5.400	3.600	3.200	24,44
	Fahrwerk: Front frei – Heckplanierschild – stabilisiert				11.000	*14.100	7.300	7.200	*10.300	4.900			5.400	*6.600	3.700	
	Fahrwerk: Frontplanierschild – Heckstabilisator – stabilisiert				*14.100	*14.100	12.000	*10.300	*10.300	7.800			*6.600	*6.600	5.800	
	Fahrwerk: Frontstabilisator – Heckstabilisator – stabilisiert				*14.100	*14.100	*14.100	*10.300	*10.300	9.500			*6.600	*6.600	*6.600	
0 ft	Fahrwerk: Front frei – Heckplanierschild – freistehend				10.700	6.900	6.100	7.000	4.600	4.200			5.600	3.700	3.300	23,72
	Fahrwerk: Front frei – Heckplanierschild – stabilisiert				10.600	*13.800	7.000	7.000	*10.000	4.800			5.500	*7.300	3.800	
	Fahrwerk: Frontplanierschild – Heckstabilisator – stabilisiert				*13.800	*13.800	11.600	*10.000	*10.000	7.600			*7.300	*7.300	6.000	
	Fahrwerk: Frontstabilisator – Heckstabilisator – stabilisiert				*13.800	*13.800	*13.800	*10.000	*10.000	9.300			*7.300	*7.300	*7.300	
-5 ft	Fahrwerk: Front frei – Heckplanierschild – freistehend	*15.400	12.800	11.200	10.600	6.800	6.100	7.000	4.600	4.200			6.300	4.200	3.700	21,85
	Fahrwerk: Front frei – Heckplanierschild – stabilisiert	*15.400	*15.400	13.000	10.600	*11.900	7.000	7.000	*8.500	4.700			6.200	*6.900	4.300	
	Fahrwerk: Frontplanierschild – Heckstabilisator – stabilisiert	*15.400	*15.400	*15.400	*11.900	*11.900	11.600	*8.500	*8.500	7.600			*6.900	*6.900	6.800	
	Fahrwerk: Frontstabilisator – Heckstabilisator – stabilisiert	*15.400	*15.400	*15.400	*11.900	*11.900	*11.900	*8.500	*8.500	*8.500			*6.900	*6.900	*6.900	

\*Durch hydraulische Last anstatt durch Kipplast begrenzt.

Die schwingende Achse muss blockiert sein. Gewicht aller Hubanbaugeräte muss von den Hubkapazitäten abgezogen werden. Alle Hubkapazitäten berechnet und bewertet gemäß ISO 10567:2007. Nennlasten übersteigen nicht 87 % der hydraulischen Hubkapazität oder 75 % der Kipplast. Schwerhubfunktion AN. Hubkapazitäten beruhen auf einem Bagger, der auf festem, ebenem und tragfähigem Untergrund steht. Der Lastpunkt ist die Mittellinie des Drehzapfen-Befestigungspunkts für den Löffel auf dem Stiel. Die Hubkapazität ist mit vollständig ausgefahrenem VA-Zylinder berechnet. Der Einsatz eines Arbeitswerkzeug-Anbaupunktes zum Bewegen/Anheben von Gegenständen könnte die Hebeleistung der Maschine beeinflussen.

Die spezifischen Produktinformationen finden Sie im entsprechenden Bedienungs- und Wartungshandbuch.



# Spezifikationen für den Mobilbagger M314

## Hubkapazitäten – Verstellausleger (5.028 mm), 2.500 mm Stiel

Alle Werte in kg angegeben, Arbeitswerkzeug: keines, Löffelzylinder und Löffelumlenkung montiert, Kontergewicht: 3.100 kg, Schwerhubfunktion an.

Hubhöhe	Fahrwerkkonfiguration	Last bei maximaler Reichweite (Stielspitze/Löffelbolzen)			Last über Front			Last über Heck			Last über Seite			Lastpunkthöhe			mm	
		3.000 mm	4.500 mm	6.000 mm	7.500 mm	3.000 mm	4.500 mm	6.000 mm	7.500 mm	3.000 mm	4.500 mm	6.000 mm	7.500 mm	3.000 mm	4.500 mm	6.000 mm		
7.500 mm	Fahrwerk: Front frei – Heckplanierschild – freistehend				*4.100	*4.100	3.750									*3.100	*3.100	*3.100
	Fahrwerk: Front frei – Heckplanierschild – stabilisiert				*4.100	*4.100	*4.100									*3.100	*3.100	*3.100
	Fahrwerk: Frontplanierschild – Heckstabilisator – stabilisiert				*4.100	*4.100	*4.100									*3.100	*3.100	*3.100
	Fahrwerk: Frontstabilisator – Heckstabilisator – stabilisiert				*4.100	*4.100	*4.100									*3.100	*3.100	*3.100
6.000 mm	Fahrwerk: Front frei – Heckplanierschild – freistehend				*4.150	*4.150	3.800	*3.700	2.550	2.350						*2.650	2.300	2.100
	Fahrwerk: Front frei – Heckplanierschild – stabilisiert				*4.150	*4.150	*4.150	3.700	*3.700	2.600						*2.650	*2.650	2.300
	Fahrwerk: Frontplanierschild – Heckstabilisator – stabilisiert				*4.150	*4.150	*4.150	*3.700	*3.700	*3.700						*2.650	*2.650	*2.650
	Fahrwerk: Frontstabilisator – Heckstabilisator – stabilisiert				*4.150	*4.150	*4.150	*3.700	*3.700	*3.700						*2.650	*2.650	*2.650
4.500 mm	Fahrwerk: Front frei – Heckplanierschild – freistehend				*4.750	4.000	3.650	3.650	2.550	2.300						*2.500	1.850	1.650
	Fahrwerk: Front frei – Heckplanierschild – stabilisiert				*4.750	*4.750	4.050	3.650	*4.200	2.600						*2.500	*2.500	1.850
	Fahrwerk: Frontplanierschild – Heckstabilisator – stabilisiert				*4.750	*4.750	*4.750	*4.200	*4.200	3.950						*2.500	*2.500	*2.500
	Fahrwerk: Frontstabilisator – Heckstabilisator – stabilisiert				*4.750	*4.750	*4.750	*4.200	*4.200	*4.200						*2.500	*2.500	*2.500
3.000 mm	Fahrwerk: Front frei – Heckplanierschild – freistehend				5.500	3.700	3.350	3.550	2.400	2.200	2.500	1.700	1.500			2.450	1.650	1.500
	Fahrwerk: Front frei – Heckplanierschild – stabilisiert				5.500	*5.850	3.750	3.500	*4.500	2.450	2.500	*3.200	1.700			2.400	*2.450	1.650
	Fahrwerk: Frontplanierschild – Heckstabilisator – stabilisiert				*5.850	*5.850	*5.850	*4.500	*4.500	3.800	*3.200	*3.200	2.700			*2.450	*2.450	*2.450
	Fahrwerk: Frontstabilisator – Heckstabilisator – stabilisiert				*5.850	*5.850	*5.850	*4.500	*4.500	*4.500	*3.200	*3.200	*3.200			*2.450	*2.450	*2.450
1.500 mm	Fahrwerk: Front frei – Heckplanierschild – freistehend				5.150	3.400	3.050	3.400	2.250	2.050	2.450	1.650	1.500			2.350	1.550	1.400
	Fahrwerk: Front frei – Heckplanierschild – stabilisiert				5.150	*6.500	3.450	3.400	*4.750	2.300	2.450	*3.700	1.650			2.300	*2.550	1.600
	Fahrwerk: Frontplanierschild – Heckstabilisator – stabilisiert				*6.500	*6.500	5.600	*4.750	*4.750	3.650	*3.700	*3.700	2.650			*2.550	*2.550	2.500
	Fahrwerk: Frontstabilisator – Heckstabilisator – stabilisiert				*6.500	*6.500	*6.500	*4.750	*4.750	4.450	*3.700	*3.700	3.200			*2.550	*2.550	*2.550
0 mm	Fahrwerk: Front frei – Heckplanierschild – freistehend				5.000	3.250	2.900	3.300	2.150	1.950	2.400	1.600	1.450			2.400	1.600	1.450
	Fahrwerk: Front frei – Heckplanierschild – stabilisiert				4.950	*6.500	3.300	3.300	*4.700	2.250	2.400	*3.100	1.650			2.400	*2.850	1.650
	Fahrwerk: Frontplanierschild – Heckstabilisator – stabilisiert				*6.500	*6.500	5.450	*4.700	*4.700	3.550	*3.100	*3.100	2.600			*2.850	*2.850	2.600
	Fahrwerk: Frontstabilisator – Heckstabilisator – stabilisiert				*6.500	*6.500	*6.500	*4.700	*4.700	4.350	*3.100	*3.100	*3.100			*2.850	*2.850	*2.850
-1.500 mm	Fahrwerk: Front frei – Heckplanierschild – freistehend	*6.450	5.950	5.200	4.950	3.200	2.850	3.250	2.150	1.950					2.650	1.750	1.600	
	Fahrwerk: Front frei – Heckplanierschild – stabilisiert	*6.450	*6.450	6.050	4.900	*5.750	3.250	3.250	*4.200	2.200					2.650	*3.100	1.800	
	Fahrwerk: Frontplanierschild – Heckstabilisator – stabilisiert	*6.450	*6.450	*6.450	*5.750	*5.750	5.400	*4.200	*4.200	3.550					*3.100	*3.100	2.900	
	Fahrwerk: Frontstabilisator – Heckstabilisator – stabilisiert	*6.450	*6.450	*6.450	*5.750	*5.750	*5.750	*4.200	*4.200	*4.200					*3.100	*3.100	*3.100	
-3.000 mm	Fahrwerk: Front frei – Heckplanierschild – freistehend				*4.200	3.250	2.900											
	Fahrwerk: Front frei – Heckplanierschild – stabilisiert				*4.200	*4.200	3.300											
	Fahrwerk: Frontplanierschild – Heckstabilisator – stabilisiert				*4.200	*4.200	*4.200											
	Fahrwerk: Frontstabilisator – Heckstabilisator – stabilisiert				*4.200	*4.200	*4.200											

\* Durch hydraulische Last anstatt durch Kipplast begrenzt.

Die schwingende Achse muss blockiert sein. Gewicht aller Hubanbaugeräte muss von den Hubkapazitäten abgezogen werden. Alle Hubkapazitäten berechnet und bewertet gemäß ISO 10567:2007. Nennlasten übersteigen nicht 87 % der hydraulischen Hubkapazität oder 75 % der Kipplast. Schwerhubfunktion AN. Hubkapazitäten beruhen auf einem Bagger, der auf festem, ebenem und tragfähigem Untergrund steht. Der Lastpunkt ist die Mittellinie des Drehzapfen-Befestigungspunkts für den Löffel auf dem Stiel. Die Hubkapazität ist mit vollständig ausgefahrenem VA-Zylinder berechnet. Der Einsatz eines Arbeitswerkzeug-Anbaupunktes zum Bewegen/Anheben von Gegenständen könnte die Hebeleistung der Maschine beeinflussen.

Die spezifischen Produktinformationen finden Sie im entsprechenden Bedienungs- und Wartungshandbuch.

# Spezifikationen für den Mobilbagger M314

## Hubkapazitäten – Verstellausleger (16'6"), 8'2" Stiel

Alle Werte in lb angegeben, Arbeitswerkzeug: keines, Löffelzylinder und Löffelumlenkung montiert, Kontergewicht: 6.834 lb, Schwerhubfunktion an.

		Last bei maximaler Reichweite (Stielspitze/Löffelbolzen)			Last über Front			Last über Heck			Last über Seite			Lastpunkthöhe			
	Fahrwerkkonfiguration	10 ft			15 ft			20 ft			25 ft						
																	ft
25 ft	Fahrwerk: Front frei – Heckplanierschild – freistehend				*8.500	*8.500	8.000							*7.000	*7.000	*7.000	15,85
	Fahrwerk: Front frei – Heckplanierschild – stabilisiert				*8.500	*8.500	*8.500							*7.000	*7.000	*7.000	
	Fahrwerk: Frontplanierschild – Heckstabilisator – stabilisiert				*8.500	*8.500	*8.500							*7.000	*7.000	*7.000	
	Fahrwerk: Frontstabilisator – Heckstabilisator – stabilisiert				*8.500	*8.500	*8.500							*7.000	*7.000	*7.000	
20 ft	Fahrwerk: Front frei – Heckplanierschild – freistehend				*9.200	9.000	8.200	*7.500	5.500	5.000				*5.900	5.100	4.700	20,73
	Fahrwerk: Front frei – Heckplanierschild – stabilisiert				*9.200	*9.200	9.100	*7.500	*7.500	5.600				*5.900	*5.900	5.200	
	Fahrwerk: Frontplanierschild – Heckstabilisator – stabilisiert				*9.200	*9.200	*9.200	*7.500	*7.500	*7.500				*5.900	*5.900	*5.900	
	Fahrwerk: Frontstabilisator – Heckstabilisator – stabilisiert				*9.200	*9.200	*9.200	*7.500	*7.500	*7.500				*5.900	*5.900	*5.900	
15 ft	Fahrwerk: Front frei – Heckplanierschild – freistehend				*10.400	8.600	7.800	7.900	5.400	5.000				*5.500	4.100	3.700	23,52
	Fahrwerk: Front frei – Heckplanierschild – stabilisiert				*10.400	*10.400	8.800	7.900	*9.100	5.500				*5.500	*5.500	4.200	
	Fahrwerk: Frontplanierschild – Heckstabilisator – stabilisiert				*10.400	*10.400	*10.400	*9.100	*9.100	8.500				*5.500	*5.500	*5.500	
	Fahrwerk: Frontstabilisator – Heckstabilisator – stabilisiert				*10.400	*10.400	*10.400	*9.100	*9.100	*9.100				*5.500	*5.500	*5.500	
10 ft	Fahrwerk: Front frei – Heckplanierschild – freistehend				11.900	8.000	7.200	7.600	5.200	4.700	5.400	3.600	3.300	5.400	3.600	3.300	25,00
	Fahrwerk: Front frei – Heckplanierschild – stabilisiert				11.800	*12.600	8.100	7.600	*9.700	5.300	5.300	*5.400	3.700	5.300	*5.400	3.700	
	Fahrwerk: Frontplanierschild – Heckstabilisator – stabilisiert				*12.600	*12.600	*12.600	*9.700	*9.700	8.200	*5.400	*5.400	*5.400	*5.400	*5.400	*5.400	
	Fahrwerk: Frontstabilisator – Heckstabilisator – stabilisiert				*12.600	*12.600	*12.600	*9.700	*9.700	*9.700	*5.400	*5.400	*5.400	*5.400	*5.400	*5.400	
5 ft	Fahrwerk: Front frei – Heckplanierschild – freistehend				11.100	7.300	6.600	7.300	4.900	4.400	5.300	3.500	3.200	5.100	3.400	3.100	25,36
	Fahrwerk: Front frei – Heckplanierschild – stabilisiert				11.100	*14.000	7.500	7.300	*10.300	5.000	5.200	*7.300	3.600	5.100	*5.700	3.500	
	Fahrwerk: Frontplanierschild – Heckstabilisator – stabilisiert				*14.000	*14.000	12.100	*10.300	*10.300	7.900	*7.300	*7.300	5.700	*5.700	*5.700	5.600	
	Fahrwerk: Frontstabilisator – Heckstabilisator – stabilisiert				*14.000	*14.000	*14.000	*10.300	*10.300	9.600	*7.300	*7.300	6.900	*5.700	*5.700	*5.700	
0 ft	Fahrwerk: Front frei – Heckplanierschild – freistehend				10.700	7.000	6.200	7.100	4.700	4.200				5.300	3.500	3.200	24,70
	Fahrwerk: Front frei – Heckplanierschild – stabilisiert				10.700	*14.000	7.100	7.100	*10.200	4.800				5.300	*6.200	3.600	
	Fahrwerk: Frontplanierschild – Heckstabilisator – stabilisiert				*14.000	*14.000	11.700	*10.200	*10.200	7.700				*6.200	*6.200	5.700	
	Fahrwerk: Frontstabilisator – Heckstabilisator – stabilisiert				*14.000	*14.000	*14.000	*10.200	*10.200	9.300				*6.200	*6.200	*6.200	
-5 ft	Fahrwerk: Front frei – Heckplanierschild – freistehend	*14.800	12.800	11.100	10.600	6.900	6.100	7.000	4.600	4.200				5.900	3.900	3.500	22,90
	Fahrwerk: Front frei – Heckplanierschild – stabilisiert	*14.800	*14.800	13.000	10.600	*12.500	7.000	7.000	*9.000	4.700				5.900	*6.800	4.000	
	Fahrwerk: Frontplanierschild – Heckstabilisator – stabilisiert	*14.800	*14.800	*14.800	*12.500	*12.500	11.600	*9.000	*9.000	7.600				*6.800	*6.800	6.400	
	Fahrwerk: Frontstabilisator – Heckstabilisator – stabilisiert	*14.800	*14.800	*14.800	*12.500	*12.500	*12.500	*9.000	*9.000	*9.000				*6.800	*6.800	*6.800	
-10 ft	Fahrwerk: Front frei – Heckplanierschild – freistehend				*9.000	7.000	6.300							*9.000	*9.000		
	Fahrwerk: Front frei – Heckplanierschild – stabilisiert				*9.000	*9.000	7.200							*9.000	*9.000		
	Fahrwerk: Frontplanierschild – Heckstabilisator – stabilisiert				*9.000	*9.000	*9.000										
	Fahrwerk: Frontstabilisator – Heckstabilisator – stabilisiert				*9.000	*9.000	*9.000										

\* Durch hydraulische Last anstatt durch Kipplast begrenzt.

Die schwingende Achse muss blockiert sein. Gewicht aller Hubanbaugeräte muss von den Hubkapazitäten abgezogen werden. Alle Hubkapazitäten berechnet und bewertet gemäß ISO 10567:2007. Nennlasten übersteigen nicht 87 % der hydraulischen Hubkapazität oder 75 % der Kipplast. Schwerhubfunktion AN. Hubkapazitäten beruhen auf einem Bagger, der auf festem, ebenem und tragfähigem Untergrund steht. Der Lastpunkt ist die Mittellinie des Drehzapfenbefestigungspunkts für den Löffel auf dem Stiel. Die Hubkapazität ist mit vollständig ausgefahrenem VA-Zylinder berechnet. Der Einsatz eines Arbeitswerkzeug-Anbaupunktes zum Bewegen/Anheben von Gegenständen könnte die Hebeleistung der Maschine beeinflussen.

Die spezifischen Produktinformationen finden Sie im entsprechenden Bedienungs- und Wartungshandbuch.

# Spezifikationen für den Mobilbagger M314

## Hubkapazitäten – Verstellausleger (5.028 mm), 2.900 mm Industriestiel

Alle Werte in kg angegeben, Arbeitswerkzeug: keines, Löffelzylinder und Löffelumlenkung montiert, Kontergewicht: 3.100 kg, Schwerhubfunktion an.

Hubhöhe	Fahrwerkkonfiguration	Last bei maximaler Reichweite (Stielspitze/Löffelbolzen)			Last über Front			Last über Heck			Last über Seite			Lastpunkthöhe		
		3.000 mm	4.500 mm	6.000 mm	7.500 mm	3.000 mm	4.500 mm	6.000 mm	7.500 mm	3.000 mm	4.500 mm	6.000 mm	7.500 mm	3.000 mm	4.500 mm	6.000 mm
7.500 mm	Fahrwerk: Front frei – Heckplanierschild – freistehend				*4.200	*4.200	4.050							*3.500	3.400	3.100
	Fahrwerk: Front frei – Heckplanierschild – stabilisiert				*4.200	*4.200	*4.200							*3.500	*3.500	3.450
	Fahrwerk: Frontplanierschild – Heckstabilisator – stabilisiert				*4.200	*4.200	*4.200							*3.500	*3.500	*3.500
	Fahrwerk: Frontstabilisator – Heckstabilisator – stabilisiert				*4.200	*4.200	*4.200							*3.500	*3.500	*3.500
6.000 mm	Fahrwerk: Front frei – Heckplanierschild – freistehend				*4.150	*4.150	4.050	3.950	2.800	2.600				*3.150	2.400	2.200
	Fahrwerk: Front frei – Heckplanierschild – stabilisiert				*4.150	*4.150	*4.150	3.950	*4.000	2.850				*3.150	*3.150	2.450
	Fahrwerk: Frontplanierschild – Heckstabilisator – stabilisiert				*4.150	*4.150	*4.150	*4.000	*4.000	*4.000				*3.150	*3.150	*3.150
	Fahrwerk: Frontstabilisator – Heckstabilisator – stabilisiert				*4.150	*4.150	*4.150	*4.000	*4.000	*4.000				*3.150	*3.150	*3.150
4.500 mm	Fahrwerk: Front frei – Heckplanierschild – freistehend				*4.600	4.250	3.900	3.900	2.750	2.550				2.800	1.950	1.800
	Fahrwerk: Front frei – Heckplanierschild – stabilisiert				*4.600	*4.600	4.350	3.900	*4.250	2.800				2.800	*3.100	2.000
	Fahrwerk: Frontplanierschild – Heckstabilisator – stabilisiert				*4.600	*4.600	*4.600	*4.250	*4.250	4.200				*3.100	*3.100	3.000
	Fahrwerk: Frontstabilisator – Heckstabilisator – stabilisiert				*4.600	*4.600	*4.600	*4.250	*4.250	*4.250				*3.100	*3.100	*3.100
3.000 mm	Fahrwerk: Front frei – Heckplanierschild – freistehend				5.800	4.000	3.600	3.750	2.650	2.400	2.700	1.900	1.750	2.550	1.800	1.650
	Fahrwerk: Front frei – Heckplanierschild – stabilisiert				5.750	*5.800	4.050	3.750	*4.600	2.700	2.700	*3.800	1.950	2.550	*3.200	1.800
	Fahrwerk: Frontplanierschild – Heckstabilisator – stabilisiert				*5.800	*5.800	*5.800	*4.600	*4.600	4.050	*3.800	*3.800	2.900	*3.200	*3.200	2.750
	Fahrwerk: Frontstabilisator – Heckstabilisator – stabilisiert				*5.800	*5.800	*5.800	*4.600	*4.600	*4.600	*3.800	*3.800	3.450	*3.200	*3.200	*3.200
1.500 mm	Fahrwerk: Front frei – Heckplanierschild – freistehend				5.450	3.700	3.350	3.650	2.500	2.300	2.650	1.850	1.700	2.450	1.700	1.550
	Fahrwerk: Front frei – Heckplanierschild – stabilisiert				5.450	*6.650	3.750	3.600	*4.900	2.550	2.650	3.950	1.900	2.450	*3.400	1.750
	Fahrwerk: Frontplanierschild – Heckstabilisator – stabilisiert				*6.650	*6.650	5.900	*4.900	*4.900	3.900	*3.950	*3.950	2.850	*3.400	*3.400	2.650
	Fahrwerk: Frontstabilisator – Heckstabilisator – stabilisiert				*6.650	*6.650	*6.650	*4.900	*4.900	4.700	*3.950	*3.950	3.400	*3.400	*3.400	3.150
0 mm	Fahrwerk: Front frei – Heckplanierschild – freistehend				5.250	3.500	3.150	3.500	2.400	2.200	2.600	1.800	1.650	2.500	1.750	1.600
	Fahrwerk: Front frei – Heckplanierschild – stabilisiert				5.250	*6.800	3.550	3.500	*5.000	2.450	2.600	*3.800	1.850	2.500	*3.650	1.750
	Fahrwerk: Frontplanierschild – Heckstabilisator – stabilisiert				*6.800	*6.800	5.700	*5.000	*5.000	3.800	*3.800	*3.800	2.800	*3.650	*3.650	2.700
	Fahrwerk: Frontstabilisator – Heckstabilisator – stabilisiert				*6.800	*6.800	*6.800	*5.000	*5.000	4.550	*3.800	*3.800	3.350	*3.650	*3.650	3.200
-1.500 mm	Fahrwerk: Front frei – Heckplanierschild – freistehend	*7.350	6.200	5.450	5.200	3.400	3.100	3.450	2.350	2.150				2.750	1.850	1.700
	Fahrwerk: Front frei – Heckplanierschild – stabilisiert	*7.350	*7.350	6.300	5.150	*6.300	3.500	3.450	*4.650	2.400				2.700	*3.500	1.900
	Fahrwerk: Frontplanierschild – Heckstabilisator – stabilisiert	*7.350	*7.350	*7.350	*6.300	*6.300	5.650	*4.650	*4.650	3.750				*3.500	*3.500	2.950
	Fahrwerk: Frontstabilisator – Heckstabilisator – stabilisiert	*7.350	*7.350	*7.350	*6.300	*6.300	*6.300	*4.650	*4.650	4.500				*3.500	*3.500	*3.500
-3.000 mm	Fahrwerk: Front frei – Heckplanierschild – freistehend				*5.000	3.450	3.100	3.500	2.400	2.150				*3.200	2.250	2.050
	Fahrwerk: Front frei – Heckplanierschild – stabilisiert				*5.000	*5.000	3.500	3.500	*3.500	2.450				*3.200	*3.200	2.300
	Fahrwerk: Frontplanierschild – Heckstabilisator – stabilisiert				*5.000	*5.000	*5.000	*3.500	*3.500	*3.500				*3.200	*3.200	*3.200
	Fahrwerk: Frontstabilisator – Heckstabilisator – stabilisiert				*5.000	*5.000	*5.000	*3.500	*3.500	*3.500				*3.200	*3.200	*3.200

\* Durch hydraulische Last anstatt durch Kipplast begrenzt.

Die schwingende Achse muss blockiert sein. Gewicht aller Hubanbaugeräte muss von den Hubkapazitäten abgezogen werden. Alle Hubkapazitäten berechnet und bewertet gemäß ISO 10567:2007. Nennlasten übersteigen nicht 87 % der hydraulischen Hubkapazität oder 75 % der Kipplast. Schwerhubfunktion AN. Hubkapazitäten beruhen auf einem Bagger, der auf festem, ebenem und tragfähigem Untergrund steht. Der Lastpunkt ist die Mittellinie des Drehzapfen-Befestigungspunkts für den Löffel auf dem Stiel. Die Hubkapazität ist mit vollständig ausgefahrenem VA-Zylinder berechnet. Der Einsatz eines Arbeitswerkzeug-Anbaupunktes zum Bewegen/Anheben von Gegenständen könnte die Hebeleistung der Maschine beeinflussen.

Die spezifischen Produktinformationen finden Sie im entsprechenden Bedienungs- und Wartungshandbuch.

# Spezifikationen für den Mobilbagger M314

## Hubkapazitäten – Verstellausleger (16'6"), 9'6" Industriestiel

Alle Werte in lb angegeben, Arbeitswerkzeug: keines, Löffelzylinder und Löffelumlenkung montiert, Kontergewicht: 6.834 lb, Schwerhubfunktion an.

		Last bei maximaler Reichweite (Stielspitze/Löffelbolzen)			Last über Front			Last über Heck			Last über Seite			Lastpunkthöhe					
	Fahrwerkkonfiguration	10 ft			15 ft			20 ft			25 ft								
																	ft		
25 ft	Fahrwerk: Front frei – Heckplanierschild – freistehend				*9.200	*9.200	8.700										*7.800	7.800	7.200
	Fahrwerk: Front frei – Heckplanierschild – stabilisiert				*9.200	*9.200	*9.200										*7.800	*7.800	*7.800
	Fahrwerk: Frontplanierschild – Heckstabilisator – stabilisiert				*9.200	*9.200	*9.200										*7.800	*7.800	*7.800
	Fahrwerk: Frontstabilisator – Heckstabilisator – stabilisiert				*9.200	*9.200	*9.200										*7.800	*7.800	*7.800
20 ft	Fahrwerk: Front frei – Heckplanierschild – freistehend				*9.200	*9.200	8.700	8.500	6.000	5.600							*7.000	5.300	4.900
	Fahrwerk: Front frei – Heckplanierschild – stabilisiert				*9.200	*9.200	*9.200	8.500	*8.500	6.100							*7.000	*7.000	5.400
	Fahrwerk: Frontplanierschild – Heckstabilisator – stabilisiert				*9.200	*9.200	*9.200	*8.500	*8.500	*8.500							*7.000	*7.000	*7.000
	Fahrwerk: Frontstabilisator – Heckstabilisator – stabilisiert				*9.200	*9.200	*9.200	*8.500	*8.500	*8.500							*7.000	*7.000	*7.000
15 ft	Fahrwerk: Front frei – Heckplanierschild – freistehend				*10.100	9.200	8.400	8.400	5.900	5.500							6.200	4.400	4.000
	Fahrwerk: Front frei – Heckplanierschild – stabilisiert				*10.100	*10.100	9.300	8.400	*9.200	6.000							6.200	*6.800	4.500
	Fahrwerk: Frontplanierschild – Heckstabilisator – stabilisiert				*10.100	*10.100	*10.100	*9.200	*9.200	9.000							*6.800	*6.800	6.700
	Fahrwerk: Frontstabilisator – Heckstabilisator – stabilisiert				*10.100	*10.100	*10.100	*9.200	*9.200	*9.200							*6.800	*6.800	*6.800
10 ft	Fahrwerk: Front frei – Heckplanierschild – freistehend				12.500	8.600	7.800	8.100	5.700	5.200	5.900	4.100	3.800	5.600	3.900	3.600	5.600	3.900	3.600
	Fahrwerk: Front frei – Heckplanierschild – stabilisiert				12.400	*12.600	8.700	8.100	*10.000	5.800	5.800	*8.200	4.200	5.600	*7.000	4.000	5.600	*7.000	4.000
	Fahrwerk: Frontplanierschild – Heckstabilisator – stabilisiert				*12.600	*12.600	*12.600	*10.000	*10.000	8.700	*8.200	*8.200	6.300	*7.000	*7.000	6.000	*7.000	*7.000	6.000
	Fahrwerk: Frontstabilisator – Heckstabilisator – stabilisiert				*12.600	*12.600	*12.600	*10.000	*10.000	*10.000	*8.200	*8.200	7.400	*7.000	*7.000	*7.000	*7.000	*7.000	*7.000
5 ft	Fahrwerk: Front frei – Heckplanierschild – freistehend				11.800	8.000	7.200	7.800	5.400	4.900	5.700	4.000	3.600	5.400	3.700	3.400	5.400	3.700	3.400
	Fahrwerk: Front frei – Heckplanierschild – stabilisiert				11.700	*14.300	8.100	7.800	*10.600	5.500	5.700	8.500	4.100	5.400	*7.500	3.800	5.400	*7.500	3.800
	Fahrwerk: Frontplanierschild – Heckstabilisator – stabilisiert				*14.300	*14.300	12.800	*10.600	*10.600	8.400	*8.500	*8.500	6.100	*7.500	*7.500	5.800	*7.500	*7.500	5.800
	Fahrwerk: Frontstabilisator – Heckstabilisator – stabilisiert				*14.300	*14.300	*14.300	*10.600	*10.600	10.100	*8.500	*8.500	7.300	*7.500	*7.500	6.900	*7.500	*7.500	6.900
0 ft	Fahrwerk: Front frei – Heckplanierschild – freistehend				11.300	7.500	6.800	7.600	5.200	4.700	5.600	3.900	3.500	5.500	3.800	3.500	5.500	3.800	3.500
	Fahrwerk: Front frei – Heckplanierschild – stabilisiert				11.300	*14.800	7.700	7.600	*10.800	5.300	5.600	*8.200	4.000	5.500	*8.000	3.900	5.500	*8.000	3.900
	Fahrwerk: Frontplanierschild – Heckstabilisator – stabilisiert				*14.800	*14.800	12.300	*10.800	*10.800	8.200	*8.200	*8.200	6.000	*8.000	*8.000	5.900	*8.000	*8.000	5.900
	Fahrwerk: Frontstabilisator – Heckstabilisator – stabilisiert				*14.800	*14.800	*14.800	*10.800	*10.800	9.800	*8.200	*8.200	7.200	*8.000	*8.000	7.100	*8.000	*8.000	7.100
-5 ft	Fahrwerk: Front frei – Heckplanierschild – freistehend	*16.700	13.400	11.700	11.200	7.400	6.700	7.500	5.100	4.600				6.000	4.100	3.800	6.000	4.100	3.800
	Fahrwerk: Front frei – Heckplanierschild – stabilisiert	*16.700	*16.700	13.600	11.100	*13.600	7.500	7.400	*10.000	5.200				6.000	*7.700	4.200	6.000	*7.700	4.200
	Fahrwerk: Frontplanierschild – Heckstabilisator – stabilisiert	*16.700	*16.700	*16.700	*13.600	*13.600	12.100	*10.000	*10.000	8.100				*7.700	*7.700	6.500	*7.700	*7.700	6.500
	Fahrwerk: Frontstabilisator – Heckstabilisator – stabilisiert	*16.700	*16.700	*16.700	*13.600	*13.600	*13.600	*10.000	*10.000	9.700				*7.700	*7.700	*7.700	*7.700	*7.700	*7.700
-10 ft	Fahrwerk: Front frei – Heckplanierschild – freistehend				*10.700	7.500	6.700	*7.300	5.100	4.700				*7.000	5.000	4.600	*7.000	5.000	4.600
	Fahrwerk: Front frei – Heckplanierschild – stabilisiert				*10.700	*10.700	7.600	*7.300	*7.300	5.300				*7.000	*7.000	5.100	*7.000	*7.000	5.100
	Fahrwerk: Frontplanierschild – Heckstabilisator – stabilisiert				*10.700	*10.700	*10.700	*7.300	*7.300	*7.300				*7.000	*7.000	*7.000	*7.000	*7.000	*7.000
	Fahrwerk: Frontstabilisator – Heckstabilisator – stabilisiert				*10.700	*10.700	*10.700	*7.300	*7.300	*7.300				*7.000	*7.000	*7.000	*7.000	*7.000	*7.000

\* Durch hydraulische Last anstatt durch Kipplast begrenzt.

Die schwingende Achse muss blockiert sein. Gewicht aller Hubanbaugeräte muss von den Hubkapazitäten abgezogen werden. Alle Hubkapazitäten berechnet und bewertet gemäß ISO 10567:2007. Nennlasten übersteigen nicht 87 % der hydraulischen Hubkapazität oder 75 % der Kipplast. Schwerhubfunktion AN. Hubkapazitäten beruhen auf einem Bagger, der auf festem, ebenem und tragfähigem Untergrund steht. Der Lastpunkt ist die Mittellinie des Drehzapfenbefestigungspunkts für den Löffel auf dem Stiel. Die Hubkapazität ist mit vollständig ausgefahrenem VA-Zylinder berechnet. Der Einsatz eines Arbeitswerkzeug-Anbaupunktes zum Bewegen/Anheben von Gegenständen könnte die Hebeleistung der Maschine beeinflussen.

Die spezifischen Produktinformationen finden Sie im entsprechenden Bedienungs- und Wartungshandbuch.

## Standard- und Sonderausrüstung

Standard- und Sonderausrüstung können variieren. Einzelheiten teilt Ihnen Ihr Cat-Händler mit.

	Standard	Optional		Standard	Optional
<b>MOTOR</b>			<b>HYDRAULIKSYSTEM</b>		
Turbodieselmotor Cat C4.4 (erfüllt die Emissionsnormen Tier 4 Final/Stufe V)	✓		Ausleger-, Stiel- und Löffeldriftreduzierventile	✓	
Auswahlschalter für den Leistungsmodus	✓		Ausleger-/Stielabsenksicherungsventile		✓
Taste für untere Leerlaufdrehzahl mit Motordrehzahlautomatik	✓		Überlastungswarnung	✓	
Automatische Leerlaufabschaltung	✓		Elektronisches Hauptsteuerventil	✓	
Betrieb bis zu einer Höhe von 3.000 m (9.842 ft) über NN ohne Leistungsdrosselung	✓		Automatische Hydraulikölvorwärmung	✓	
52 °C (125 °F) Hochleistungskühler	✓		Element-Haupthydraulikfilter	✓	
Kaltstartfähigkeit bei -18 °C (0 °F)	✓		Joysticks mit einem Schieberegler		✓
Doppelementluftfilter mit integriertem Vorfilter	✓		Joysticks mit zwei Schieberegler		✓
Kraftstoffentlüftungspumpe, elektrisch	✓		Advanced Tool Control (Ein-/Zwei-Wege-Hochdruckdurchfluss)		✓
Motorbetriebener Lüfter mit stufenlos geregelter, temperaturgesteuerter Lüfterdrehzahl	✓		Zweiter Hochdruck-Zusatzkreislauf (Ein-/Zwei-Wege-Hochdruckdurchfluss)		✓
Biodiesel-geeignet bis zu B20	✓		Mitteldruck-Zusatzkreislauf (Ein-/Zwei-Wege-Mitteldruckdurchfluss)		✓
			Schwerlasthubfunktion	✓	
			Schnellwechslerkreislauf für Cat-Bolzensgreifer und CW-Kupplung		✓
			SmartBoom™		✓
			Hydraulische Schwingungsdämpfung		✓
			Cat-TRS-Support		✓
			Joystick-Lenkung		✓
			Separate spezielle Schwenkpumpe	✓	
			Automatische Schwenkbremse	✓	
			Cat BIO HYDO fortschrittliches biologisch abbaubares Hydrauliköl		✓
			Einstellbares Hydraulikansprechverhalten	✓	
			Elektronischer Schaltschemawechslers	✓	

(Fortsetzung auf nächster Seite)

# M314 Standard- und Sonderausrüstung

## Standard- und Sonderausrüstung (fortgesetzt)

Standard- und Sonderausrüstung können variieren. Einzelheiten teilt Ihnen Ihr Cat-Händler mit.

	Standard	Optional		Standard	Optional
<b>FAHRGESTELL UND AUFBAUTEN</b>			<b>AUSLEGER, STIELE UND UMLENKUNGEN</b>		
Allradantrieb	✓		5.028 mm (16'6") Verstellausleger	✓	
Automatische Bremsen-/Achsen Sperre	✓		2.200 mm (7'3") Stiel		✓
Kriechgang	✓		2.500 mm (8'2") Stiel		✓
Elektronische Schwenk- und Fahrsperre	✓		2.900 mm (9'6") Stiel mit gesenkter Spitze ohne Löffelumlenkung <sup>(2)</sup>		✓
Schwerlastachsen, modernes Scheibenbremssystem und Fahrmotor, einstellbare Bremskraft	✓		Löffelumlenkung, 312-Familie mit Hebeöse		✓
Pendelachse vorn, verriegelbar, mit Fernschmierpunkt	✓		Löffelumlenkung, 312-Familie ohne Hebeöse		✓
10,00-20 16 PR, Zwillingsreifen		✓	<b>ELEKTRONIK</b>		
315/70R22,5, lückenlose Zwillingsreifen <sup>(1)</sup>		✓	LED-Beleuchtung an Ausleger und Kabine	✓	
445/70R 19,5, einfache Bereifung		✓	LED-Beleuchtung am Gehäuse (links, rechts) und am Kontergewicht		✓
10,00-20, Zwillingsreifen aus Vollgummi		✓	Programmierbare LED-Arbeitsscheinwerfer mit Zeitverzögerung	✓	
Stufen mit Werkzeugkasten im Fahrwerk (links und rechts)	✓		Straßenscheinwerfer und Blinker, vorne und hinten	✓	
Zweiteilige Antriebswelle	✓		Wartungsfreie Batterien	✓	
Hydrostatischer Antrieb mit zwei Geschwindigkeitsstufen	✓		Zentraler elektrischer Hauptschalter	✓	
Fahrwerk mit hinterem (radialem) Schild		✓	Elektrische Betankungspumpe		✓
Fahrwerk mit Schild hinten (radial)/ Abstützpratzen vorn		✓			
Fahrwerk mit Abstützpratzen hinten/Schild vorn (radial)		✓			
Fahrwerk mit Abstützpratzen hinten/Abstützpratzen vorn		✓			
Kotflügel, vorne und hinten, synthetisch		✓			
Fahr-Rückhaltebügel für Greifer		✓			
3.100 kg (6.834 lb) Kontergewicht	✓				

(Fortsetzung auf nächster Seite)

<sup>(1)</sup> Verfügbar in allen Regionen außer Nordamerika.

<sup>(2)</sup> Nur in Europa und Nordamerika verfügbar.

## Standard- und Sonderausrüstung (fortgesetzt)

Standard- und Sonderausrüstung können variieren. Einzelheiten teilt Ihnen Ihr Cat-Händler mit.

	Standard	Optional		Standard	Optional
<b>SERVICE UND WARTUNG</b>			<b>TECHNOLOGIE</b>		
Ölprobenzapfventil für planmäßige Flüssigkeitsdiagnosen (S-O-S <sup>SM</sup> )	✓		Cat Product Link™	✓	
Automatisches Schmiersystem für Arbeitsgeräte und Schwenksystem		✓	Für die Fernwartung geeignet	✓	
<b>SICHERHEIT</b>			Für die Ferndiagnose geeignet		
Kameras für Rück- und Seitenansicht, rechts	✓				
360°-Rundumsicht		✓			
Weitwinkelspiegel	✓				
Fahralarm		✓			
Signal/Warnhorn	✓				
Rotierende Rundumleuchte auf Kabinendach und Karosserie		✓			
Cat Maschinen-Tracker		✓			
Neutralhebel (zum Sperren) für alle Bedienelemente	✓				
Vom Boden aus erreichbarer sekundärer Motorstoppschalter in der Kabine	✓				
Bluetooth®-Empfänger	✓				
Wartungsplattform mit Antirutsch-Platte und versenktem Bolzen	✓				

## M314 Anbaugeräte

### Händlermontierte Kits und Anbaugeräte

Anbaugeräte können abweichen. Einzelheiten teilt Ihnen Ihr Cat-Händler mit.

#### FAHRERKABINE

- Sicherheitsgurt, aufrollbar 75 mm (3")

#### SCHUTZ UND SICHERHEIT

- Bluetooth-Schlüsselanhänger

#### SCHUTZ

- Schutzsystem gegen herabfallende Objekte (nicht kompatibel mit Kabinenlichtabdeckung, Regenschutz)
- Schutzgitter vorne (nicht kompatibel mit Kabinenlichtabdeckung, Regenschutz)

# M314 Kabinenoptionen

## Kabinenoptionen

	Deluxe	Premium
Kabinaufbau erfüllt die Norm ISO 12117-2 ROPS (Rollover Protective Structure)	●	●
Beheizter Sitz mit regelbarer Luftdruckfederung	●	X
Beheizter und gekühlter Sitz mit halbautomatisch verstellbarer Luftfederung	X	●
Höheneinstellbare Konsole, unbegrenzt, ohne Werkzeug	●	●
Hochauflösender 254 mm (10") LCD-Touchscreen-Monitor	●	●
Mechanisch verstellbarer Spiegel	●	X
Elektrisch verstellbarer und beheizbarer Spiegel	X	●
Automatische Bi-Level-Klimaanlage	●	●
Tippwählschalter und Direkttasten für die Monitorsteuerung	●	●
Schlüsselloser Drucktasten-Motorstart	●	●
51 mm (2") orangefarbener Sicherheitsgurt	●	●
Anschnallerinnerung	●	●
Bluetooth integriertes Radio (inkl. USB, Aux-Anschluss und Freisprechfunktion)	●	●
Zwei 12-Volt-Steckdosen (DC)	●	●
Dokumentenfach	●	●
Becher- und Flaschenhalter	●	●
Zweiteilige Frontscheibe, kann geöffnet werden (Verbundglas)	●	○
Feste einteilige Frontscheibe (P5A-gehärtet)	X	○
Parallel-Scheibenwischer mit Waschanlage	●	●
Nicht zu öffnendes Glasdachfenster	●	●
LED-Deckenbeleuchtung	●	●
Fußraumbeleuchtung	●	●
Sonnenrollo hinten	X	●
Notausstieg über Heckscheibe	●	●
Waschbare Bodenmatte	●	●
Vorrüstung für Rundumleuchte	●	●
Vorrüstung für Steinschlagschutz	●	●
Vorrüstung für Vandalismusschutz	●	●
Zwei LED-Leuchten in der Kabine	●	●
Regenschutzblende	●	●

● Standard

○ Optional

X Nicht verfügbar



Weitere Informationen zu Cat-Produkten, Händlerdienstleistungen und Branchenlösungen finden Sie im Internet unter [www.cat.com](http://www.cat.com)

© 2020 Caterpillar

Alle Rechte vorbehalten

Änderungen der Werkstoffe und technischen Daten ohne vorherige Ankündigung vorbehalten. Abgebildete Maschinen können Sonderausrüstung aufweisen. Ihr Cat-Händler informiert Sie gern über lieferbare Sonderausrüstung.

CAT, CATERPILLAR, LET'S DO THE WORK, die entsprechenden Logos, „Caterpillar Corporate Yellow“, „Power Edge“ und das Cat „Modern Hex“-Handelszeichen sowie die hierin verwendeten Unternehmens- und Produktidentitäten sind Markenzeichen von Caterpillar und dürfen nicht ohne Genehmigung verwendet werden.

AGXQ2743 (04-2020)  
Baunummer: 07A  
(Nordamerika, Europa,  
Australien-Neuseeland,  
Südkorea)

