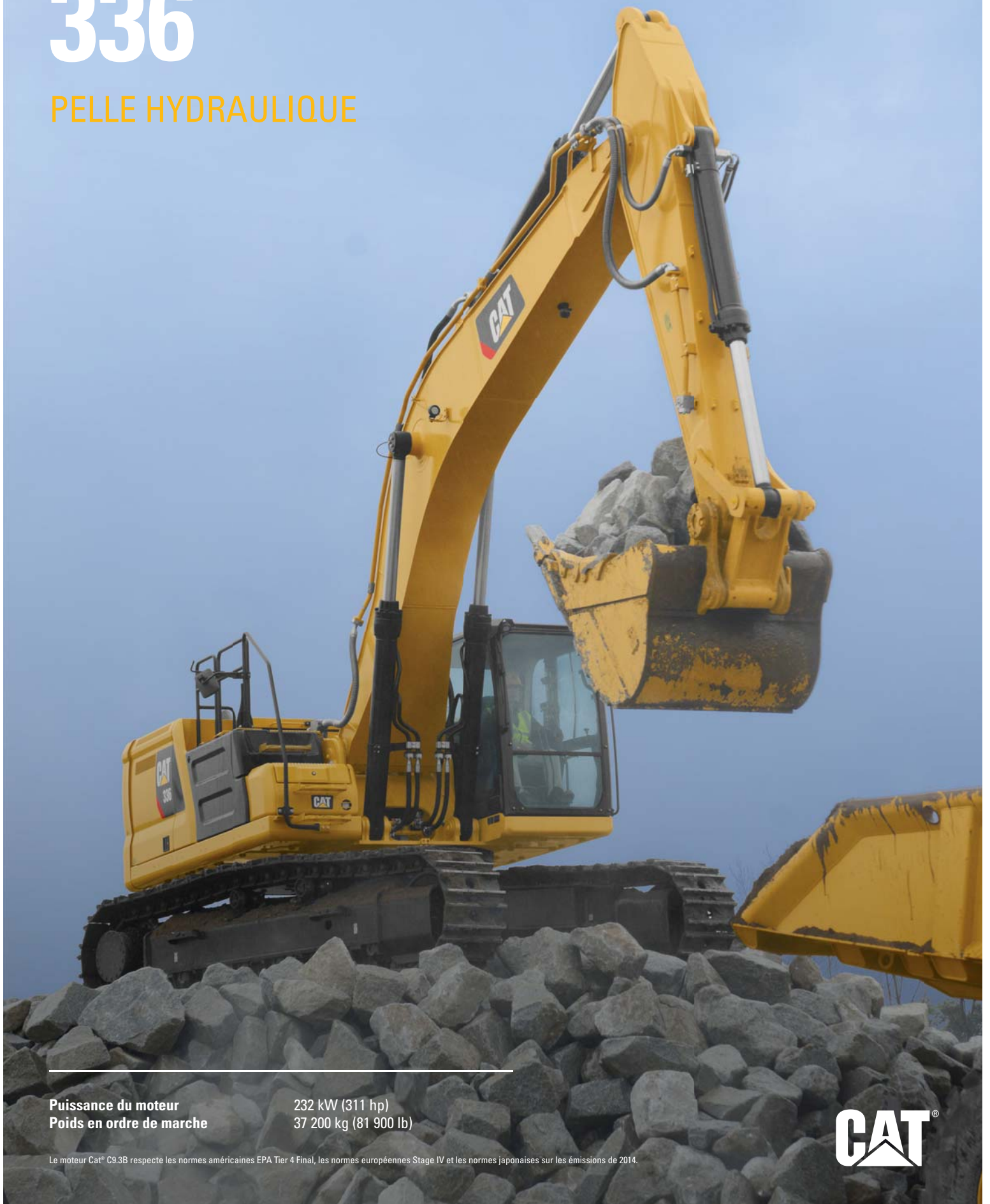


336

PELLE HYDRAULIQUE



Puissance du moteur
Poids en ordre de marche

232 kW (311 hp)
37 200 kg (81 900 lb)

Le moteur Cat® C9.3B respecte les normes américaines EPA Tier 4 Final, les normes européennes Stage IV et les normes japonaises sur les émissions de 2014.



PELLES NOUVELLE GÉNÉRATION

La nouvelle gamme de pelles Cat® a été conçue avec une nouvelle approche et offre :

- + PLUS DE MODÈLES
- + PLUS DE TECHNOLOGIES EN STANDARD
- + DIFFÉRENTS NIVEAUX DE PRIX

Conçues pour vous aider à renforcer votre entreprise, les pelles Cat vous offrent de nouvelles façons d'effectuer vos tâches de façon plus économique – de sorte que vous puissiez augmenter vos profits.



LA NOUVELLE CAT® 336

ÉLEVER LE STANDARD

LA CAT 336 met la barre plus haute en matière d'efficacité et d'économie de carburant. Avec le niveau le plus élevé de l'industrie en matière de technologie standard d'usine, une nouvelle cabine axée sur le confort et la productivité du conducteur, des coûts moindres en carburant et à l'entretien, la 336 donnera une nouvelle impulsion à la productivité et aux profits de vos opérations.



AUGMENTEZ LE RENDEMENT JUSQU'À 45 %¹

La Cat 336 offre le niveau le plus élevé de l'industrie en matière de technologie standard assemblée en usine, dont Cat GRADE avec module 2D, GRADE avec fonctionnalité Assist et PAYLOAD.

PLUS D'ÉCONOMIES DE CARBURANT JUSQU'À 15 %²

Une combinaison précise d'un moteur à bas régime et d'une large pompe hydraulique vous fournit plus de travail par unité de carburant.

MOINS DE COÛTS D'ENTRETIEN JUSQU'À 15 %³

Les intervalles d'entretien étendus augmentent la durée de fonctionnement et réduisent les coûts.

**CHARGER
AVEC**

**15 % PLUS D'ÉCONOMIES
DE CARBURANT**

C'EST 12 CAMIONS DE PLUS AVEC LA NOUVELLE
PELLE 336 NOUVELLE GÉNÉRATION.



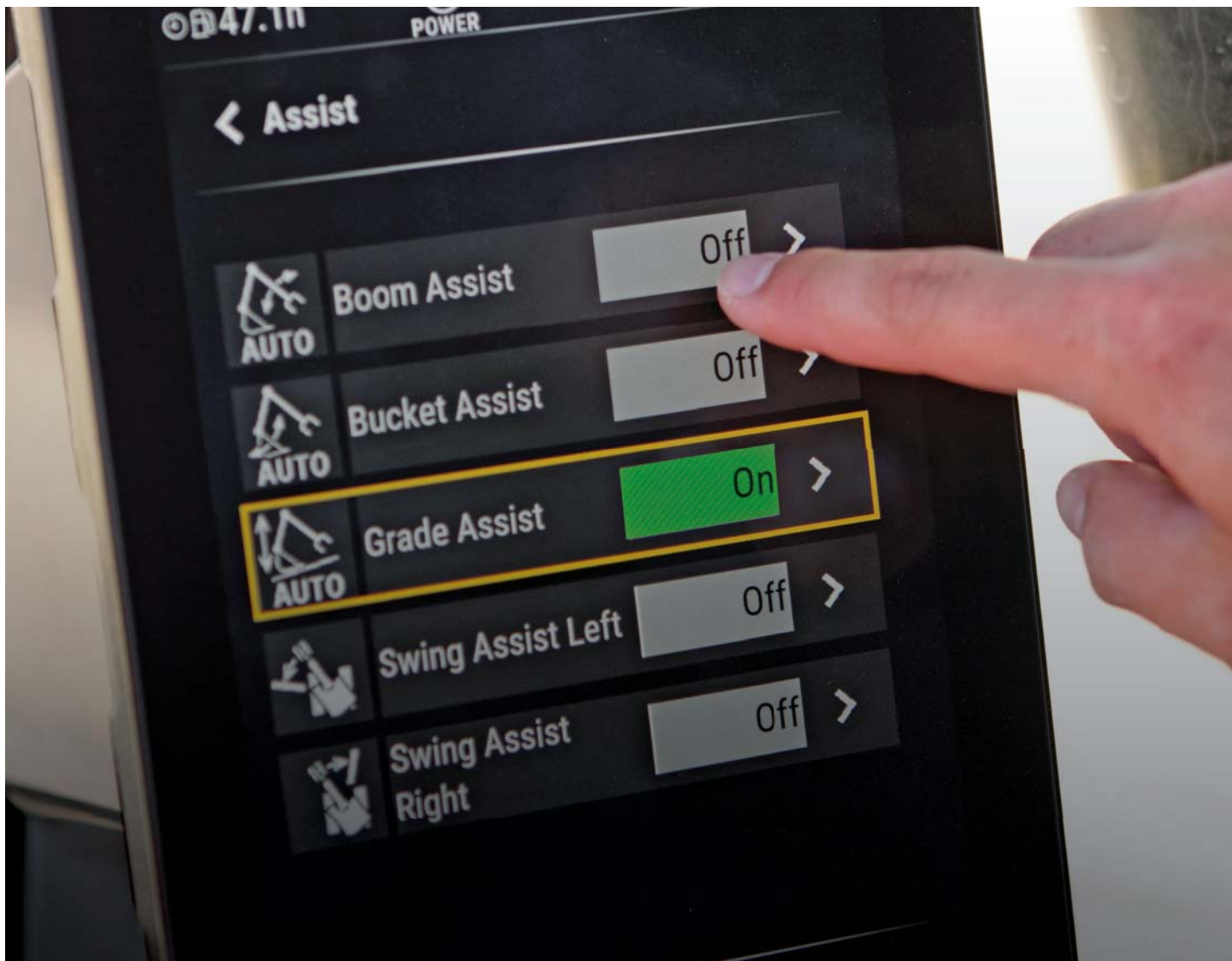
SCÉNARIO :

Les pelles Cat® chargeant des camions Cat 730 utilisant
219 L (58 gal) de carburant chaque jour.

¹ Des gains d'efficacité pour le conducteur par rapport aux méthodes de nivellement traditionnelles.

² Comparé à la 336F.

³ Comparé à la 336F. Réduction des coûts basée sur 12 000 heures de fonctionnement.



TECHNOLOGIE CAT CONNECT STANDARD

FINISSEZ VOTRE TRAVAIL PLUS VITE
TOUT EN RÉDUISANT LES RETOUCHES

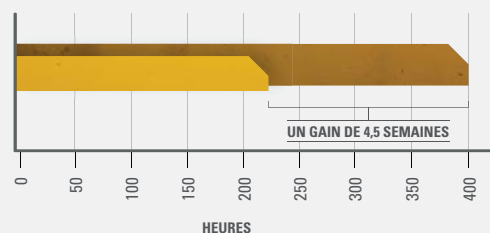
La technologie Cat Connect vous donne l'avantage. Quel que soit leur niveau d'expérience, les conducteurs seront en mesure d'excaver, de charger et de niveler avec plus d'assurance, de vitesse et de précision. Le résultat ?

Une meilleure productivité et une baisse des coûts.



QUE FERIEZ-VOUS SI VOUS DISPOSIEZ
DE 4,5 SEMAINES EN PLUS ?

45% PLUS PRODUCTIF GRÂCE À LA TECHNOLOGIE
signifie la même quantité de travail accomplie plus rapidement



L'ANNÉE PASSÉE :

- EN UTILISANT DES MÉTHODES DE FINITION TRADITIONNELLES

400 heures/an, finition effectuée avec des piquets et suiveurs

L'ANNÉE EN COURS :

- EN UTILISANT LA NOUVELLE CAT 336 AVEC LA TECHNOLOGIE CAT CONNECT

220 heures/an, avec Cat GRADE de série



AUGMENTEZ VOTRE RENDEMENT JUSQU'À 45 % AVEC LA TECHNOLOGIE CAT CONNECT

LES TECHNOLOGIES STANDARD ET FACILES À UTILISER COMPRENNENT :



CAT GRADE AVEC MODULE 2D EN SÉRIE

Cat GRADE avec module 2D aide les conducteurs à atteindre la profondeur désirée plus rapidement. Les conducteurs utilisent la méthode de déblai-remblai sans risque de dépasser la côte. Aucun suiveur n'est nécessaire ce qui rend la zone de travail plus sûre.



CAT GRADE AVEC MODULE ASSIST EN SÉRIE

Les mouvements automatisés de la flèche, du bras et du godet procurent des coupes plus précises avec moins d'effort. Il suffit simplement au conducteur de configurer la profondeur et la pente sur l'écran et d'utiliser le levier de balancier pour contrôler les 3 mouvements simultanés.



CAT PAYLOAD EN SÉRIE

La technologie Cat PAYLOAD permet de connaître les charges précisément grâce à la pesée mobile, ce qui permet d'éviter le chargement insuffisant ou excédentaire et d'augmenter l'efficacité. Le suivi automatisé permet de gérer la production tout en réduisant les coûts.

MISES À JOUR OPTIONNELLES DISPONIBLES

Cat GRADE avec module Advanced 2D et Cat GRADE avec module 3D augmentent la productivité et élargissent les capacités de nivellement. GRADE avec le module Advanced 2D apporte des capacités de conception sur le terrain grâce à un moniteur à écran tactile à haute résolution 254 mm (10 pouces) supplémentaire. Cat GRADE avec module 3D ajoute un système de positionnement GPS et GLONASS garantissant une extrême précision.

TECHNOLOGIE CAT LINK

ÉLIMINE LES APPROXIMATIONS ASSOCIÉES À LA GESTION DE VOTRE ÉQUIPEMENT

La technologie télématique **CAT LINK** permet de simplifier la gestion de vos sites de travail, en collectant les données générées par votre équipement, vos matériaux et vos collaborateurs, et en les diffusant dans des formats personnalisables.



PRODUCT LINK™

Product Link™ collecte les données automatiquement et précisément à partir de vos équipements, quel que soit leur type et leur marque. Des informations telles que l'emplacement, les heures d'utilisation, la consommation de carburant, la productivité, le temps d'inactivité, les alertes d'entretien, les codes de diagnostic et l'état de la machine peuvent être consultées en ligne via des applications Web et mobiles.



VISIONLINK®

Accédez aux informations à tout moment, n'importe où avec VisionLink® et utilisez-le pour prendre des décisions avisées qui augmentent la productivité, réduisent les coûts, simplifient l'entretien et améliorent la sécurité sur votre chantier. Avec différentes options de niveau d'abonnement, votre concessionnaire Cat peut vous aider à configurer exactement ce dont vous avez besoin pour connecter votre parc et gérer votre entreprise, sans avoir à payer pour les extras dont vous ne voulez pas. Les abonnements sont disponibles avec des compte-rendus cellulaires ou satellites (ou les deux).

Caterpillar déploie ses produits, services et technologies sur chacun de ses territoires à des intervalles de temps différents. Veuillez vérifier auprès de votre concessionnaire Cat local pour connaître la disponibilité et les spécifications techniques.

LA NOUVELLE CABINE FACILITE LE TRAVAIL

Les chantiers où fonctionnent les pelles sont généralement durs et exigeants. C'est pourquoi il est essentiel que la cabine 336 protège le plus possible le conducteur de la fatigue, du stress, du bruit et des températures associés à son travail.

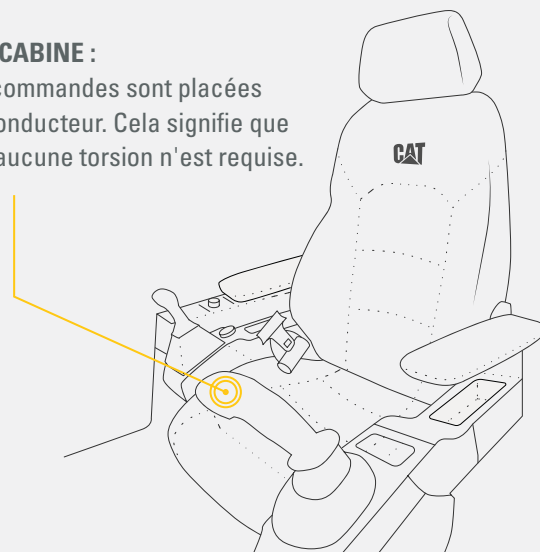


NOUS PRENONS SOIN DE **VOTRE DOS.**

LE MAL DE DOS EST UNE DES RAISONS LES PLUS COURANTES POUR LAQUELLE LES TRAVAILLEURS MANQUENT UNE JOURNÉE DE TRAVAIL.*

NOUVELLE CABINE :

Toutes les commandes sont placées devant le conducteur. Cela signifie que quasiment aucune torsion n'est requise.



ANCIENNE CABINE : Plus de 2 000 torsions par année pour atteindre les commandes à l'arrière de la cabine, cela peut vite fatiguer votre dos.

EN ASSUMANT QU'IL Y A 1 TORSION PAR HEURE
1 TORSION x JOURNÉE DE TRAVAIL DE 8 HEURES = 8 TORSIONS PAR JOUR
8 TORSIONS x 5 JOURNÉES DE TRAVAIL PAR SEMAINE = 40 TORSIONS PAR SEMAINE
40 TORSIONS x 52 SEMAINES PAR AN = **2 080 TORSIONS PAR ANNÉE**

*SOURCE : [HTTPS://WWW.NINDS.NIH.GOV/DISORDERS/PATIENT-CAREGIVER-EDUCATION/FACT-SHEETS/LOW-BACK-PAIN-FACT-SHEET](https://www.ninds.nih.gov/disorders/patient-caregiver-education/fact-sheets/low-back-pain-fact-sheet)

LE NOUVEAU SIÈGE ET LA NOUVELLE CONSOLE DU MANIPULATEUR RÉDUISENT LA FATIGUE

Le confort et l'efficacité des mouvements permettent aux conducteurs de rester productifs et vigilants tout au long de leur poste de travail. Le nouveau siège standard est large et peut être ajusté pour les conducteurs de presque toutes les tailles. L'ensemble de cabines Deluxe comprend un siège chauffant à suspension pneumatique ; le siège Premium est à la fois chauffant et ventilé.



MONITEUR À ÉCRAN TACTILE

La plupart des paramètres de la machine peuvent être contrôlés à partir du moniteur à écran tactile haute résolution de 254 mm (10 pouces). Choisissez parmi 42 langues et accédez aux menus depuis votre siège – pas besoin de vous tourner ou de vous retourner.



NOUVEAU MODE SMART

Le nouveau mode Smart (l'un des trois paramètres de modes de puissance) ajuste automatiquement la puissance du moteur et la puissance hydraulique pour obtenir le rendement le plus élevé en matière de carburant – moins de puissance pour les tâches telles que l'orientation et plus de puissance pour l'excavation.



MANIPULATEURS PERSONNALISÉS

La fonctionnalité des manipulateurs peut être personnalisée via le moniteur. Le schéma du manipulateur et sa sensibilité peuvent être configurés pour correspondre aux préférences du conducteur. Toutes les préférences sont enregistrées à l'aide de l'ID du conducteur et restaurées lors de la connexion.



DÉMARRAGE SANS CLÉ AVEC BOUTON-POUSSOIR

Le modèle 336 utilise un bouton-poussoir sans clé pour démarrer le moteur. Ceci ajoute un niveau de sécurité à la machine en utilisant des codes d'identité utilisateur qui permettent de limiter et faire le suivi de l'accès à la machine. Les codes peuvent être saisis à la main, via une clé Bluetooth® en option ou appli pour smartphone.



UN ESPACE DE TRAVAIL CALME ET SÉCURISÉ
**RENFORCE LA CONFIANCE
DES CONDUCTEURS**

CABINE ROPS CERTIFIÉE ISO

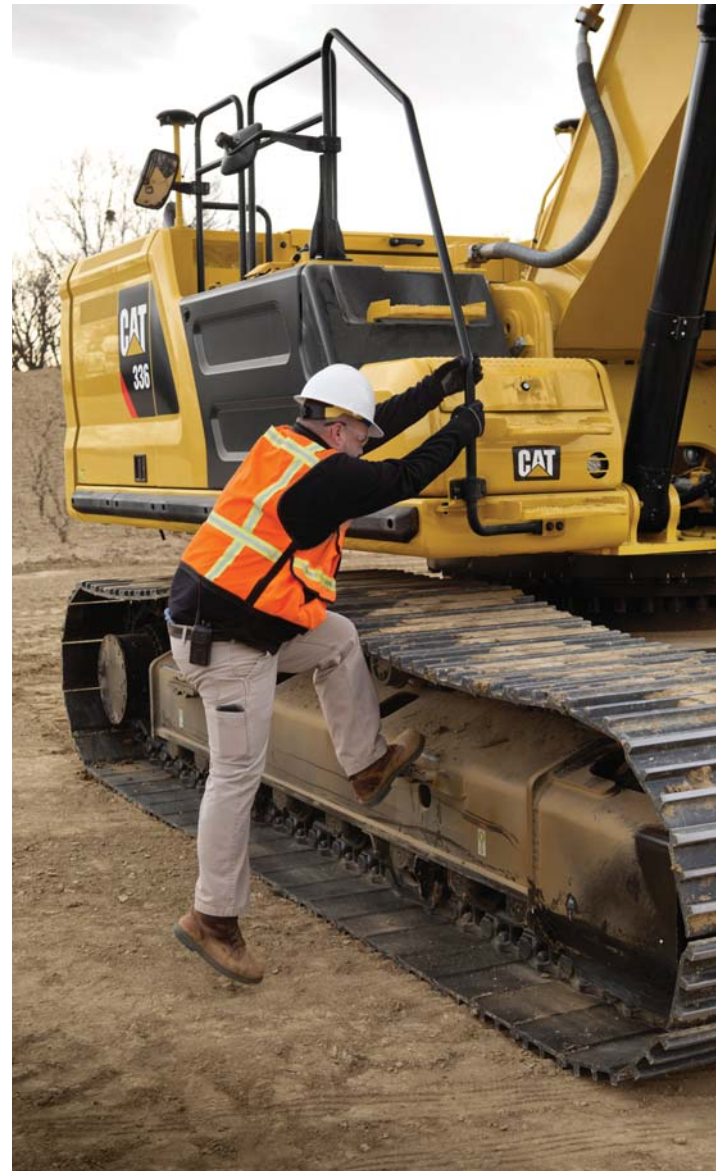
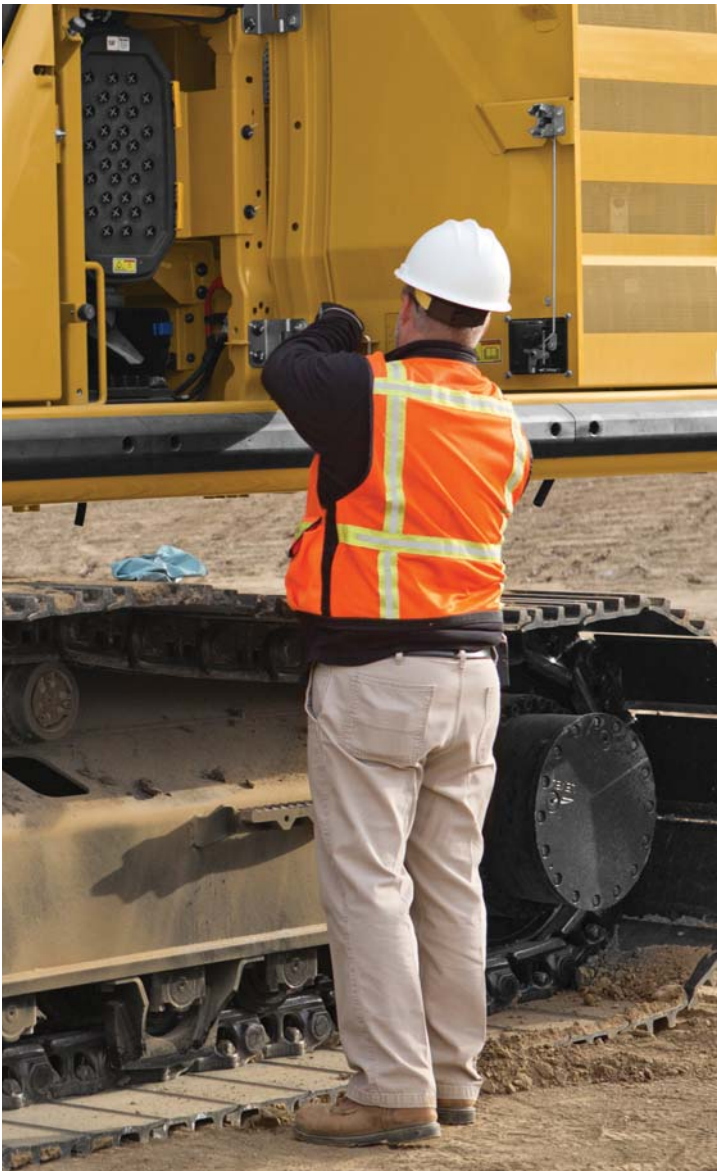
La cabine ROPS certifiée ISO est insonorisée et étanche. Les vitres et le profil plus bas à l'avant de la machine offrent une excellente visibilité sur la zone de travail sans avoir à se pencher constamment vers l'avant.

VISIBILITÉ PANORAMIQUE

Une caméra de vision arrière standard permet aux conducteurs de savoir en tout temps ce qu'il se passe autour d'eux. Une fonction de visibilité à 360° en option est également disponible.

FACILITÉ D'ACCÈS, DE CONNECTIVITÉ ET DE STOCKAGE

Les fonctions de confort comprennent la radio Bluetooth intégrée, des ports USB pour recharger et brancher les téléphones, des prises de 12 V et un port AUX, un coffre de rangement à l'arrière, des compartiments dans les consoles et au plafond ainsi que des porte-gobelet/bouteille.



FONCTIONS DE SÉCURITÉ

PROTÈGENT VOTRE PERSONNEL ET VOTRE ÉQUIPEMENT

Les vérifications d'entretien de tous les jours peuvent être effectuées plus rapidement, plus facilement et plus sûrement grâce à l'accès au sol au pré-filtre à air, au séparateur d'eau, à l'eau du réservoir et aux canalisations, et au contrôle du niveau du liquide de refroidissement.

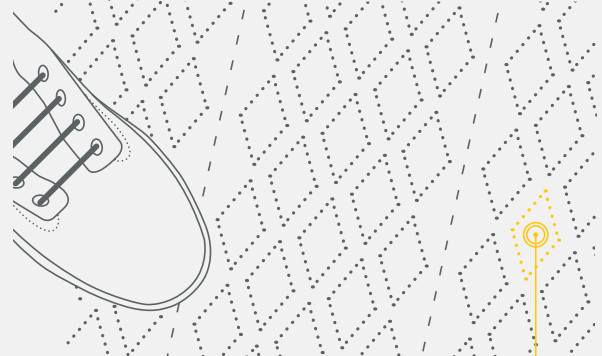
SÉCURISEZ VOTRE PELLE

Utilisez votre code PIN sur l'écran, la clé Bluetooth en option ou votre smartphone afin d'activer la fonction de démarrage par bouton-poussoir.

1 148 MOYENS DE RESTER PROTÉGÉ.

FAIT :

LES DÉRAPAGES SONT UN DES PLUS GROS CONTRIBUTEURS AUX BLESSURES AU TRAVAIL.*



NOS PLAQUES ANTIDÉRAPANTES VOUS OFFRENT

1 000+ PERFORATIONS INDIVIDUELLES POUR UNE MEILLEURE TRACTION

*SOURCE : [HTTPS://WWW.OSHA.GOV/DTE/GRANT_MATERIALS/FY07/SH-16625-07/SLIPSTRIPSFALLS.PPT](https://www.osha.gov/dte/grant_materials/fy07/sh-16625-07/slipstripsfalls.ppt)



UNE PROTECTION DANS TOUTES LES DIRECTIONS



**BARRIÈRE ÉLECTRONIQUE
POUR LE PIVOTEMENT**



**BARRIÈRE ÉLECTRONIQUE
POUR LA MARCHÉ AVANT**



**BARRIÈRE ÉLECTRONIQUE DE
PROTECTION DE LA CABINE**



**BARRIÈRE ÉLECTRONIQUE
AU PLAFOND**



**BARRIÈRE ÉLECTRONIQUE
AU SOL**

TECHNOLOGIE 2D POUR LES BARRIÈRES ÉLECTRONIQUES STANDARD

La fonctionnalité de barrière électronique 2D standard arrête le mouvement de la pelle en utilisant les barrières que vous avez configurées dans le moniteur pour l'intégralité de l'enveloppe de travail – au-dessus, en-dessous, sur les côtés et à l'avant. La fonctionnalité de barrière électronique protège l'équipement des dommages et réduit les amendes associées au zonage ou aux dommages causés aux réseaux souterrains. Les limites automatiques permettent également d'éviter la fatigue du conducteur en éliminant le dépassement en rotation et en profondeur.



MOINS DE COÛTS D'ENTRETIEN JUSQU'À 15 %

Grâce à des intervalles d'entretien plus étendus, vous réalisez plus de tâches à des coûts moindres par rapport au modèle 336F. Les emplacements contigus des filtres permettent d'accélérer l'entretien. Les filtres hydrauliques, pneumatiques et du réservoir de carburant ont une meilleure capacité et une durée de vie prolongée.

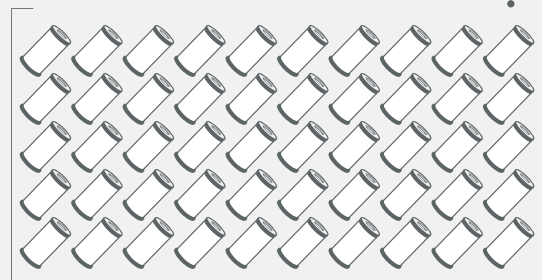
LES PRINCIPALES RÉDUCTIONS DES COÛTS D'ENTRETIEN INCLUENT :

- + La contiguïté des filtres pour réduire le temps de service.
- + Filtres à huile et à carburant avec intervalles d'entretien prolongés.
- + Nouveau filtre hydraulique avec une plus grande capacité de rétention des impuretés.
- + Le nouveau filtre à air de Cat avec une capacité de rétention de la poussière doublée par rapport au filtre précédent.



QU'ALLEZ-VOUS FAIRE AVEC VOS ÉCONOMIES ?

REPLACEZ **50 FILTRES EN MOINS** SUR
PLUS DE 12 000 HEURES DE FONCTIONNEMENT.



CELA VOUS ÉCONOMISE **JUSQU'À**
15 % EN COÛTS D'ENTRETIEN*



*SOURCE : SOUTIEN INTERNE POUR LES PRODUITS NOUVELLE GÉNÉRATION – COMPARAISON DES COÛTS D'ENTRETIEN

AUGMENTEZ VOTRE PRODUCTIVITÉ ET VOS PROFITS AVEC LES OUTILS CAT

Vous pouvez facilement augmenter la performance de votre machine en utilisant n'importe quel outil Cat. Chaque outil Cat a été conçu pour correspondre au poids et à la puissance des Pelles Cat afin d'obtenir une meilleure performance, sécurité et stabilité.

GODETS



GRAPPINS



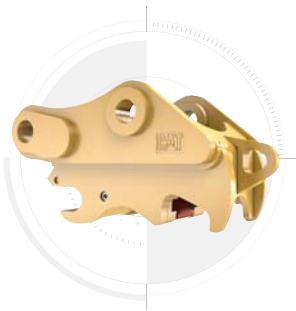
MARTEAUX HYDRAULIQUES



MULTI-PROCESSEURS



ATTACHES RAPIDES



RÂTEAUX



RIPPERS



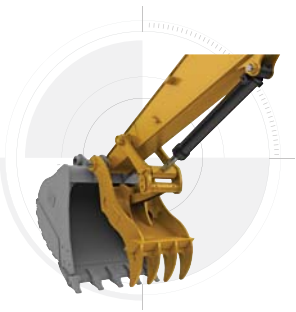
PULVÉRISATEURS SECONDAIRES



CISAILLES



PINCES



**COMPACTEURS DE
PLAQUE VIBRANTE**



CARACTÉRISTIQUES TECHNIQUES

Rendez-vous sur le site cat.com pour obtenir une liste complète des caractéristiques techniques.

| MOTEUR | | |
|--|---|---------------------|
| Modèle de moteur | C9.3B | |
| Puissance nette – ISO 9249/SAE J1349 | 232 kW | 311 hp |
| Puissance brute – ISO 14396/SAE J1995 | 234 kW | 314 hp |
| Régime moteur (tr/min) | | |
| Fonctionnement | 1 550 tr/min | |
| Translation | 1 800 tr/min | |
| Alésage | 115 mm | 5 in |
| Course | 149 mm | 6 in |
| Cylindrée | 9,3 L | 568 in ³ |
| CIRCUIT HYDRAULIQUE | | |
| Système principal – débit maximal – mise en œuvre | 558 L/min (279 × 2 pompes) 147 gal/min (74 × 2 pompes) | |
| Pression maximale – équipement – mise en œuvre | 35 000 kPa | 5 076 psi |
| Pression maximale – équipement – mode levage | 38 000 kPa | 5 511 psi |
| Pression maximale – translation | 35 000 kPa | 5 076 psi |
| Pression maximale – orientation | 29 400 kPa | 4 264 psi |
| MÉCANISME DE LA ROTATION | | |
| Vitesse de la rotation | 8,75 tr/min | |
| Couple d'orientation maximal | 144 kN·m | 106 228 lbf·ft |
| POIDS | | |
| Poids en ordre de marche | 37 200 kg | 81 900 lb |
| Flèche normale, bras R3.9DB (12'10"), godet GD de 2,27 m ³ (2,97 yd ³), patins à triple arête de 850 mm (33"), contrepoids de 6,8 mt (14 991 lb). | | |
| CONTENANCES | | |
| Capacité du réservoir de carburant | 600 L | 158,5 gal |
| Système de refroidissement | 40 L | 10,5 gal |
| Huile moteur (avec filtre) | 32 L | 8,5 gal |
| Réducteur d'orientation (chacun) | 18 L | 4,8 gal |
| Réducteur (chacun) | 8 L | 2,1 gal |
| Système hydraulique (réservoir compris) | 373 L | 98,5 gal |
| Réservoir hydraulique | 153 L | 40,4 gal |
| Réservoir de DEF | 80 L | 21,1 gal |

| DIMENSIONS | | |
|--|---|------------|
| Flèche | Flèche normale 6,5 m (21'4") | |
| Bras | Bras de 3,9 m (12'10") | |
| Godet | GDC 2,27 m³ (2,97 yd³) | |
| Hauteur de transport (sommet de la cabine) | 3 170 mm | 10,4 ft |
| Hauteur des mains courantes | 3 160 mm | 10,4 ft |
| Longueur d'expédition | 11 200 mm | 36,7 ft |
| Rayon d'encombrement arrière | 3 530 mm | 11,6 ft |
| Garde au sol du contrepoids | 1 250 mm | 4,1 ft |
| Garde au sol | 510 mm | 1,7 ft |
| Longueur jusqu'au centre des galets | 4 040 mm | 13,3 ft |
| Largeur aux galets – Long train de roulement | 2 590 mm | 8,5 ft |
| Largeur de transport, patins de 850 mm (33") | 3 440 mm | 11,3 ft |
| PLAGES DE TRAVAIL ET FORCES | | |
| Flèche | Flèche normale 6,5 m (21'4") | |
| Bras | Bras de 3,9 m (12'10") | |
| Godet | GDC 2,27 m³ (2,97 yd³) | |
| Profondeur d'excavation maximale | 8 200 mm | 26,9 ft |
| Portée maximale au niveau du sol | 11 730 mm | 38,5 ft |
| Hauteur de coupe maximale | 10 740 mm | 35,2 ft |
| Hauteur de chargement maximale | 7 490 mm | 24,6 ft |
| Hauteur de chargement minimale | 1 900 mm | 6,2 ft |
| Profondeur de coupe maximale pour un niveau inférieur de 2 440 mm (8 ft) | 8 060 mm | 26,4 ft |
| Profondeur d'excavation maximale en paroi verticale | 6 360 mm | 20,9 ft |
| Force d'excavation du godet (SAE) | 186 kN | 41 900 lbf |
| Force d'excavation du godet (ISO) | 210 kN | 47 160 lbf |
| Force d'excavation du bras (SAE) | 141 kN | 31 630 lbf |
| Force d'excavation du bras (ISO) | 144 kN | 32 440 lbf |

ÉQUIPEMENT STANDARD ET EN OPTION

L'équipement standard et les options peuvent varier. Pour de plus amples informations, veuillez consulter votre concessionnaire Cat.

| CABINE | STANDARD | EN OPTION |
|---|----------|-----------|
| ROPS, insonorisation | ● | |
| Moniteur à écran tactile 254 mm (10 in) LCD haute résolution | ● | |
| Siège chauffant à suspension pneumatique (<i>Deluxe uniquement</i>) | ● | |
| Siège à suspension pneumatique à la fois chauffant et ventilé (<i>Premium uniquement</i>) | ● | |
| MOTEUR | STANDARD | EN OPTION |
| Radiateur pour démarrage à froid | | ● |
| Trois modes sélectionnables : Puissance, Smart, Eco | ● | |
| Régime au ralenti basse pression avec contrôle automatique de la vitesse du moteur | ● | |
| Capacité de refroidissement jusqu'à 52 °C (126 °F) de température extérieure avec son ventilateur hydraulique inversé | ● | |
| Capacité de démarrage à froid à -18 °C (0 °F) | ● | |
| Capacité de démarrage à froid à -32 °C (-25 °F) | | ● |
| Filtre à air à double élément avec pré-dépoussiérage intégré | ● | |
| Capacité du biodiesel, jusqu'à B20 | ● | |
| CIRCUIT HYDRAULIQUE | STANDARD | EN OPTION |
| SmartBoom™ | | ● |
| Circuit de régénération de bras et de flèches | ● | |
| Soupape de commande électronique principale | ● | |
| Mode levage de charges lourdes | | ● |
| Préchauffage hydraulique automatique | ● | |
| Possibilité d'être alimenté par du carburant hydraulique bio | ● | |
| Circuit auxiliaire avec deux voies combinées | | ● |
| Circuit moyenne pression deux voies | | ● |
| Circuit d'attache rapide à accouplement par axes Cat et CW dédié | | ● |
| TRAIN DE ROULEMENT ET STRUCTURES | STANDARD | EN OPTION |
| Long train de roulement | | ● |
| Train de roulement long et étroit | | ● |
| Œillet de remorquage sur le châssis inférieur | ● | |
| Contrepoids de 6,8 mt (14 991 lb) | | ● |
| Contrepoids de 7,56 mt (16 667 lb) | | ● |
| Patins à chenilles à triple arête 600 mm (24") | | ● |
| Patins à chenilles à triple arête extra robuste 600 mm (24") | | ● |
| Patins à chenilles à double arête 600 mm (24") | | ● |
| Patins à chenilles à triple arête 700 mm (28") | | ● |
| Patins à chenilles à triple arête 850 mm (33") | | ● |

| FLÈCHES ET BRAS | STANDARD | EN OPTION |
|---|----------|-----------|
| Flèche bloc 6,18 m (20'3") | | ● |
| Flèche normale de 6,5 m (21'4") | | ● |
| Flèche normale extra robuste 6,5 m (21'4") | | ● |
| Bras de 2,55 m (8'4") | | ● |
| Bras de 2,8 m (9'2") | | ● |
| Bras de 3,2 m (10'6") | | ● |
| Bras HD de 3,2 m (10'6") | | ● |
| Bras de 3,9 m (12'10") | | ● |
| Bras HD de 3,9 m (12'10") | | ● |
| SYSTÈME ÉLECTRIQUE | STANDARD | EN OPTION |
| Batteries sans entretien de 1 000 CCA (x2) | ● | |
| Coupe-batterie électrique centralisé | ● | |
| Projecteur sur châssis LED, projecteurs sur flèche côté gauche et droit, éclairage de la cabine | ● | |
| TECHNOLOGIE CAT CONNECT | STANDARD | EN OPTION |
| Product Link Cat | ● | |
| Cat GRADE avec module 2D | ● | |
| Cat GRADE avec module 2D avancé | | ● |
| Cat GRADE avec module 3D | | ● |
| Cat GRADE avec fonctionnalité Assist | ● | |
| Cat PAYLOAD | ● | |
| Barrière électronique Cat | ● | |
| SERVICE ET ENTRETIEN | STANDARD | EN OPTION |
| Emplacement groupé pour l'huile de moteur et les filtres à carburant | ● | |
| Valves pour le prélèvement périodique d'échantillons d'huile (S-O-S SM) | ● | |
| Entretien préventif prêt (QuickEvac™) | | ● |
| Pompe électrique de ravitaillement | | ● |
| SÉCURITÉ ET PROTECTION | STANDARD | EN OPTION |
| Système de sécurité Caterpillar à une seule clé | ● | |
| Outil externe/bac de stockage verrouillable | ● | |
| Porte, carburant et réservoir de carburant hydraulique verrouillables | ● | |
| Compartiment pour purger le carburant verrouillable | ● | |
| Plate-forme de service avec plaque antidérapante et boulons de fixation | ● | |
| Barre de maintien et poignée côté droit | ● | |
| Klaxon d'avertissement/de signalisation | ● | |
| Interrupteur d'arrêt du moteur secondaire au niveau du sol | ● | |
| Caméra de vision arrière et caméra de recul | ● | |
| Valve de sécurité de la flèche | | ● |
| Valve de sécurité du bras | | ● |
| Visibilité à 360° | | ● |

Les fonctions ne sont pas toutes disponibles dans toutes les régions. Veuillez vérifier auprès de votre concessionnaire Cat local si certaines offres sont disponibles dans votre région.

Pour de plus amples informations, consultez les brochures sur les spécifications techniques des modèles 336 GC et 336 disponibles sur le site Web www.cat.com ou chez votre concessionnaire Cat.

BUILT FOR IT.™

Pour tout renseignement complémentaire sur les produits Cat, les services proposés par nos concessionnaires et nos solutions par secteur d'activité, rendez-vous sur notre site Web www.cat.com

© 2018 Caterpillar. Tous droits réservés.

VisionLink est une marque déposée de Trimble Navigation Limited, enregistrée aux États-Unis et dans d'autres pays.

Documents et spécifications susceptibles de modifications sans préavis. Les machines représentées sur les photos peuvent comporter des équipements supplémentaires. Pour connaître les options disponibles, veuillez vous adresser à votre concessionnaire Cat.

CAT, CATERPILLAR, BUILT FOR IT, leurs logos respectifs, la couleur « Caterpillar Yellow » et l'habillage commercial « Power Edge », ainsi que l'identité visuelle de l'entreprise et des produits qui figurent dans le présent document, sont des marques déposées de Caterpillar qui ne peuvent pas être utilisées sans autorisation.
www.cat.com www.caterpillar.com

AFXQ2358
Numéro de version : 07A

