

# 302.7D CR

Minipelle hydraulique



#### Moteur

Puissance nette	15,2 kW	20,7 hp
Puissance brute	17,9 kW	24,3 hp

#### Poids

Poids en ordre de marche	2 670 kg
--------------------------	----------



# Dimensions compactes

Risque d'endommagement réduit – Confort du conducteur –  
Productivité accrue



## Faible rayon

Configuré sans contrepoids supplémentaire, le modèle 302.7D CR est une machine à encombrement arrière nul, la partie supérieure ne dépassant pas la largeur du train de roulement lors des rotations. Cette caractéristique permet au conducteur de travailler dans des zones exigües et de se concentrer sur son travail sans s'inquiéter pour l'arrière de sa machine.



## Poids de transport

Poids de transport de la 302.7D CR en version cabine inférieure à 2,7 tonnes.

Ceci permet de réduire les coûts de transport par remorque au moyen d'une voiture (conformément aux réglementations locales en vigueur).



## Contrepoids supplémentaire

Le poids supplémentaire (en option) augmente la capacité de levage de la machine grâce à un léger ajout au niveau du porte-à-faux.

Un contrepoids supplémentaire (en option) augmente la capacité de levage de la machine grâce à un léger ajout au niveau du porte-à-faux.

(Ce contrepoids est monté de série sur les machines vendues en Amérique du Nord et en Australie.)

# Performances et longévité

Circuit hydraulique puissant – Construction robuste –  
Prééquipement outil de travail

## Circuit hydraulique auxiliaire monté de série

La machine est « prête à l'emploi ». Un marteau et deux lignes de passage, enrichis de raccords à débranchement rapide, sont montés de série. Les raccords sont situés proche de l'outil afin d'éviter l'utilisation de flexibles trop longs et de réduire les risques d'endommagement.

Des options de ligne supplémentaires sont disponibles pour une polyvalence accrue de la machine.

Les flexibles du bras et du vérin de godet sont protégés grâce à un acheminement le long de la flèche.

## Commandes entièrement asservies

Cette caractéristique assure un excellent contrôle de la machine et celle-ci offre sur le long terme des performances toujours équivalentes à celles d'une machine neuve.

## Blocage automatique de tourelle

Le verrouillage automatique de la tourelle Cat permet un transport en toute sécurité de la machine. Ce système verrouille la partie supérieure de la machine lorsque la console de commande est relevée ou que le moteur est coupé.

## Bras avec prééquipement pour pince (modèles pour Amérique du Nord)

La machine est équipée de supports et de clapets de décharge permettant l'installation facile et à moindre coût d'une pince hydraulique.

## Position flottante de la lame

La lame à position flottante permet de réaliser plus rapidement et facilement les travaux de mise à niveau du sol et de finition, ce qui se traduit par un nettoyage plus efficace du chantier.



# Fonctionnement convivial

Confort et productivité



## Cabine Confort

Le modèle 302.7D CR Cat® offre au conducteur un espace de travail spacieux et confortable. La disposition ergonomique des commandes, les pédales de translation et les accoudoirs réglables sont conçus pour réduire la fatigue du conducteur et accroître sa productivité.

## Fonctions simultanées

Il est possible de commander simultanément l'orientation de la partie supérieure de la machine et le déport de la flèche pour positionner la machine et manipuler des charges plus rapidement.

## Commande de débit réglable

Les machines équipées d'un circuit hydraulique auxiliaire proportionnel disposent d'une commande de débit hydraulique réglable pour une plus grande maîtrise de l'outil. Cette option est notamment pratique pour les godets angulaires.



## Vitre avant en deux parties

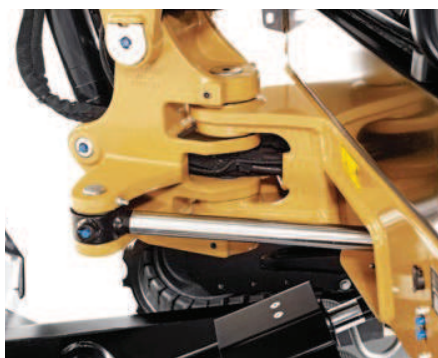
La section inférieure de la vitre avant coulisse dans le cadre de la section supérieure. Les deux sections peuvent ensuite être relevées et logées dans le toit au moyen d'un mécanisme à commande pneumatique.

Le conducteur peut ainsi positionner la vitre en fonction de ses besoins en termes de visibilité et d'aération avec un rangement facile.



## Facilité d'entretien

Accès aisé aux points d'entretien pour une maintenance et une inspection quotidiennes



### Manchons de pivot

Des manchons en acier sont montés sur tous les points de pivotement de la timonerie avant, y compris sur le moulage de la tourelle, la flèche, le bras et le godet. Ils sont conçus pour offrir une durée de vie accrue et permettre un remplacement aisé.



### Opérations de maintenance

Des capotages amovibles présents dans la cabine et à l'arrière de la machine permettent d'accéder facilement aux composants du circuit hydraulique.



### Moteur monté sur le côté

Tous les points d'entretien quotidien sont facilement accessibles par le grand capot latéral. La position du moteur permet également de réduire le transfert de la chaleur et des bruits dans le poste de conduite (cabine).

# Assistance client

Charges d'exploitation réduites grâce à d'excellents services et options

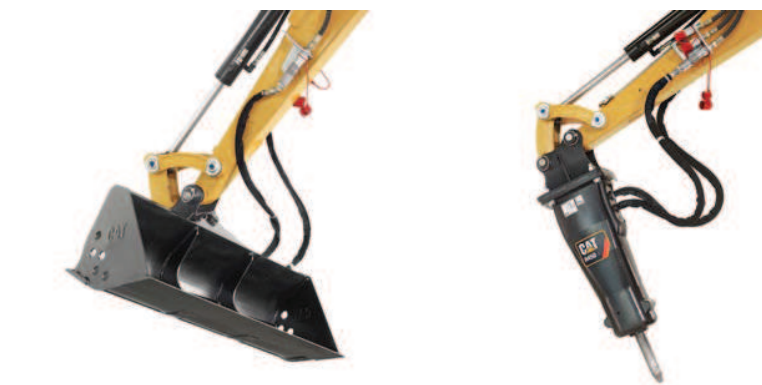


## Assistance client

Produit pris en charge à travers le réseau de concessionnaires et de pièces Cat à l'échelle mondiale, pour des interruptions réduites.

- Options de financement
- Options de garantie
- Contrats d'entretien

Assistance et conseils dans le choix des produits et des options, afin d'optimiser l'efficacité et la rentabilité



## Outils de travail

Une large gamme d'outils est disponible afin de profiter au maximum de la polyvalence de la machine. Tous les outils s'adaptent parfaitement à la machine afin d'optimiser les performances et d'offrir une excellente valeur ajoutée via une productivité élevée et une longue durée de vie.



## Spécifications du modèle 302.7D CR

Moteur		Contenances		Circuit hydraulique	
Modèle de moteur	Yanmar 3TNV76	Contenance du réservoir de carburant	35,2 l	Débit de la pompe à 2 500 tr/min	89,4 l/min
Puissance nette nominale (ISO 9249)	15,2 kW 20,7 hp	Contenance du réservoir hydraulique	26,5 l	Pression en ordre de marche – équipement	225 bar
Puissance brute	17,9 kW 24,3 hp			Pression en ordre de marche – translation	225 bar
Cylindrée	1 115 cm <sup>3</sup>			Pression en ordre de marche – orientation	206 bar
Poids		Lame		Circuits auxiliaires	
Poids en ordre de marche avec cabine	2 670 kg	Largeur	1 570 mm	Primaire	52,2 l/min à 225 bar
Poids en ordre de marche avec toit	2 577 kg	Hauteur	290 mm	Secondaire	30,8 l/min à 206 bar
		Profondeur d'excavation	419 mm	Force maximale du godet	22,5 kN
		Hauteur de levage	380 mm	Force maximale de bras standard/long	15,4 kN/13,6 kN
Système de translation					
Vitesse de translation	2,1 km/h/ 3,8 km/h				
Performances en côte	30°/58 %				

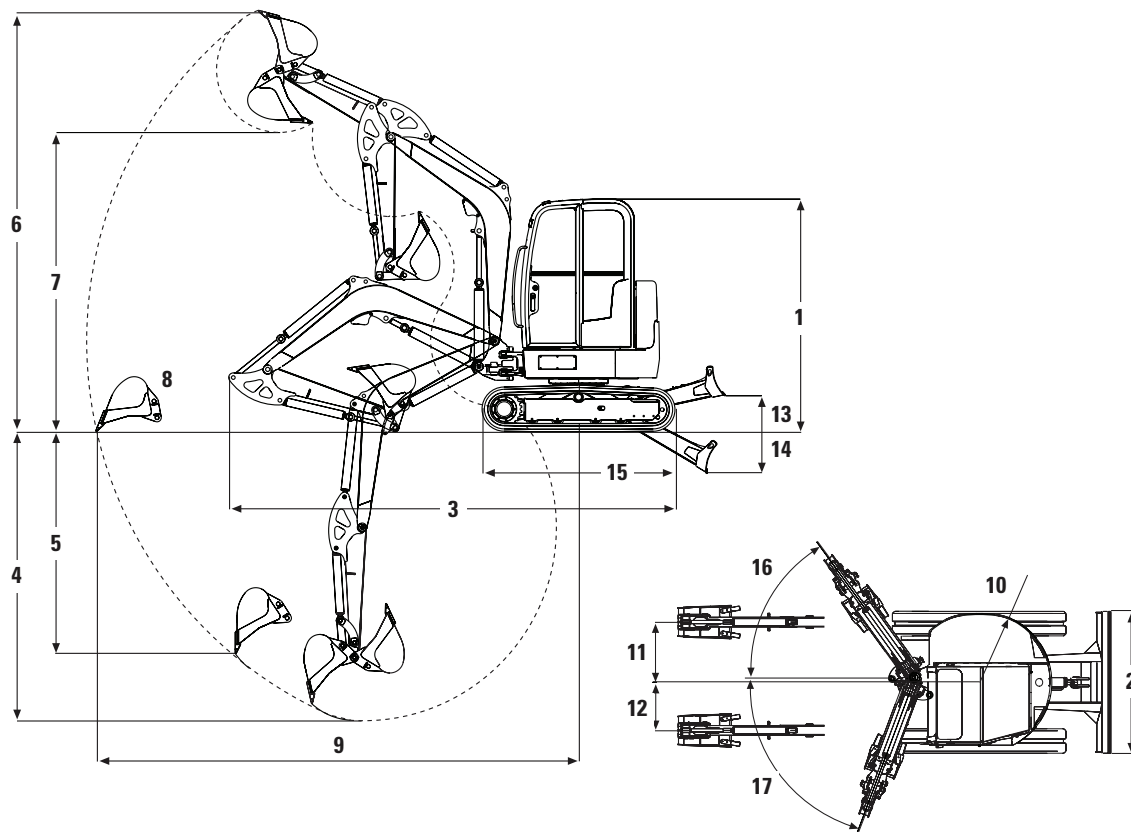
Capacité de levage au niveau du sol								
Rayon de levage	2,5 m		3 m		3,5 m		Maximal	
	Avant	Côté	Avant	Côté	Avant	Côté	Avant	Côté
	kg	kg	kg	kg	kg	kg	kg	kg
Bras standard	965*	560	730*	435	585*	355	510*	320
Bras long et contrepoids en option	955*	623	720*	483	580*	394	470*	332

\* Les charges indiquées ci-dessus sont conformes à la norme ISO 10567:2007 relative à la capacité de levage hydraulique des pelles hydrauliques. Elles ne dépassent pas 87 % de la capacité de levage hydraulique ou 75 % de la charge limite d'équilibre. Le poids du godet de pelle hydraulique n'est pas compris dans ce tableau.

# Spécifications du modèle 302.7D CR

## Dimensions

Toutes les dimensions sont approximatives



	Bras standard	Bras long
1 Hauteur	2 408 mm	2 408 mm
2 Largeur	1 570 mm	1 570 mm
3 Longueur de transport (bras abaissé)	4 255 mm	4 255 mm
4 Profondeur maximale d'excavation	2 544 mm	2 744 mm
5 Profondeur maximale d'excavation verticale	1 962 mm	2 152 mm
6 Hauteur d'excavation maximale	4 170 mm	4 300 mm
7 Hauteur de vidage maximale	2 840 mm	2 970 mm
8 Portée maximale	4 613 mm	4 805 mm
9 Portée maximale au sol	4 481 mm	4 681 mm
10 Rayon d'encombrement arrière	760 mm	760 mm
11 Largeur de chaîne	764 mm	764 mm
12 Rayon d'encombrement minimum de la timonerie avant	533 mm	533 mm
13 Hauteur de levage maximale de la lame de refoulement	380 mm	380 mm
14 Profondeur d'excavation maximale de la lame de refoulement	419 mm	419 mm
15 Longueur du train de roulement	2 006 mm	2 006 mm
16 Angle d'orientation de la flèche (droite)	50°	50°
17 Angle d'orientation de la flèche (gauche)	75°	75°

## Équipement standard du modèle 302.7D CR

### Équipement standard

L'équipement standard peut varier. Consultez votre concessionnaire Cat pour en savoir plus.

- Batterie sans entretien
- Canalisations hydrauliques auxiliaires unidirectionnelles et bidirectionnelles (fonctions combinées)
- Ceinture de sécurité à enrouleur
- Chaîne en caoutchouc de 300 mm
- Lame de refolement avec fonction de flottement
- Phare de travail monté sur la flèche
- Pédales de translation
- Refroidisseur d'huile hydraulique
- Siège à suspension, revêtement en vinyle
- Toit avec cadre de protection en cas de retournement (TOPS) ISO 12117

## Options du modèle 302.7D CR

### Options

Les options peuvent varier. Consultez votre concessionnaire Cat pour en savoir plus.

- Attache rapide mécanique
- Bras avec prééquipement pour pince (de série pour l'Amérique du Nord)
- Cabine avec prééquipement radio, cadre FOPS ISO 10262 (Level 1), cadre de protection en cas de retournement (TOPS) ISO 12117, chauffage/dégivrage, éclairage intérieur et essuie-glace
- Circuit hydraulique supplémentaire de dérivation du vérin de godet
- Clapet antiretour de flèche
- Commande auxiliaire proportionnelle montée sur manipulateur
- Grille de protection avant pour cabine et toit
- Gyrophare
- Huile bio
- Jeu de rétroviseurs
- Peinture personnalisée
- Ralenti automatique (de série pour l'Amérique du Nord)
- Siège à suspension, revêtement en tissu
- Vidange écologique pour huile moteur
- Vidange écologique pour réservoir hydraulique

## Notes



Pour plus de détails sur les produits Cat, les prestations des concessionnaires et les solutions professionnelles, visitez notre site [www.cat.com](http://www.cat.com)

© 2014 Caterpillar  
Tous droits réservés

Documents et spécifications susceptibles de modifications sans préavis. Les machines représentées peuvent comporter des équipements supplémentaires. Pour connaître les options disponibles, adressez-vous à votre concessionnaire Cat.

CAT, CATERPILLAR, SAFETY.CAT.COM, leurs logos respectifs, la couleur « Caterpillar Yellow » et l'habillage commercial « Power Edge », ainsi que l'identité visuelle de l'entreprise et des produits qui figurent dans le présent document, sont des marques déposées de Caterpillar qui ne peuvent pas être utilisées sans autorisation.

AFHQ6207-04 (06/2014)  
Remplace AFHQ6207-03

