

330 GC

HYDRAULIKBAGGER



Motorleistung
Einsatzgewicht

151 kW (202 hp)
30.700 kg (67.700 lb)

Der Cat® C7.1 Motor erfüllt die US- EPA Tier 4 Final, die europäische Abgasnorm EU-Stufe IV sowie die Japan 2014 (Tier 4 Final) und Korea Tier 4 Final Abgasnormen mit einem System zur Nachbehandlung, das ohne Zutun des Fahrers und ohne Ausfallzeit funktioniert.

CAT®

BAGGER DER NÄCHSTEN GENERATION

Die neuen Cat Bagger wurden mit einem neuen Ansatz bzgl. Zubehör- und Ausrüstungsoptionen entwickelt, was Ihnen die folgenden Vorteile bietet:

- + MEHR MODELL-OPTIONEN
- + MEHR STANDARD-TECHNOLOGIEN
- + MEHR PREISPUNKTE

Mit den Baggern von Cat erledigen Sie Arbeiten auf eine ganz neue Art und Weise. Sie erledigen die meisten Arbeiten zu den niedrigsten Kosten – also sparen Sie bares Geld.



DER NEUE CAT[®] 330 GC

ZUVERLÄSSIG. KOMFORTABEL. PRODUKTIV.

DER CAT 330 GC bietet Ihnen das ideale Gleichgewicht aus zuverlässiger Leistung, Funktionen für die Produktivität des Baggerführers und reduzierten Kosten. Der Cat 330 GC ist eine gute Wahl für Einsätze, die ein hohes Maß an Zuverlässigkeit und niedrige Betriebskosten erfordern.



BIS ZU 12%¹ WENIGER KRAFTSTOFFVERBRAUCH

Das präzise Zusammenspiel von größeren Hydraulikpumpen, eines elektronischen Hauptregelventils und elektronisch gesteuerter Ventilatoren sorgt für Höchstleistung und verbraucht dabei gleichzeitig weniger Kraftstoff.

INTELLIGENT ARBEITEN. GELD SPAREN.

Der Cat 330 GC ist ausgestattet mit zwei Leistungsmodi zur Verwaltung des Kraftstoffverbrauchs für Ihre spezifischen Einsätze – dem Power Modus und dem neuen Smart Modus.

Der Power-Modus bietet maximale Produktivität bei Anwendungen mit hohen Anforderungen, wie z. B. LKW-Beladung und Erdarbeiten.

Im Smart-Modus werden die Motordrehzahl und die Hydraulikleistung automatisch auf den Bedarf angepasst, was bei jeder Anwendung die größte Kraftstoffeffizienz garantiert.

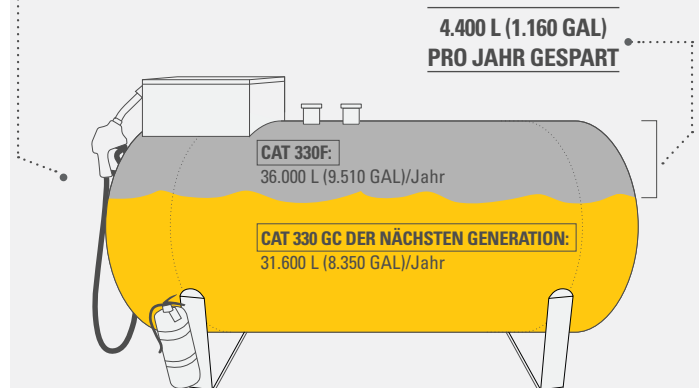
Der Baggerführer kann mithilfe der Fahrererkennung seine bevorzugte Power-Modus-Präferenz einstellen und speichern. Der Besitzer kann den Modus festlegen, den die Baggerführer verwenden sollen, um den Kraftstoffverbrauch besser steuern zu können.

¹ Im Vergleich zum 330F.

DIE KRAFTSTOFFEINSPARUNGEN SUMMIEREN SICH.

Der Cat 330 GC der nächsten Generation verbraucht bis zu 12% weniger Kraftstoff als der 330F.

**DER CAT 330 GC DER NÄCHSTEN GENERATION
VERBRAUCHT 4.400 L (1.160 GAL) WENIGER KRAFTSTOFF
PRO JAHR ALS DER CAT 330F.**



SZENARIO:

Basierend auf 2.000 Arbeitsstunden/Jahr.

330F (DURCHSCHNITT): 18 L (4,8 GAL)/STUNDE × 2.000 STUNDEN/JAHR = 36.000 L (9.510 GAL)/JAHR.

330 GC DER NÄCHSTEN GENERATION: 15,8 L (4,2 GAL)/STUNDE × 2.000 STUNDEN/JAHR = 31.600 L (8.350 GAL)/JAHR; 36.000 L (9.510 GAL)/JAHR – 31.600 L (8.350 GAL)/JAHR = 4.400 L (1.160 GAL)/JAHR GESPART.

DIE NEUE KABINE

MACHT DIE ARBEIT LEICHTER

Die Einsatzorte von Baggern sind normalerweise holprig und herausfordernd. Deshalb ist es so wichtig, dass die Fahrerkabine des 330 GC den Baggerführer so gut wie möglich vor Müdigkeit, Anstrengung, Lärm und Temperaturen bei der Arbeit schützt.



ISO-ZERTIFIZIERTE ROPS-KABINE

Die ISO-zertifizierte ROPS-Kabine ist schallgedämmt und abgedichtet. Die Fenster und das untere rechte Frontprofil und das hintere Profil der Maschine bieten eine ausgezeichnete Sicht auf den Arbeitsbereich, ohne dass man sich hierfür permanent nach vorne beugen muss.

RUNDUMSICHT

Die großen Front-, Seiten-, und Heckscheiben bieten dem Baggerführer eine optimale Sicht in alle Richtungen. Infolge der schmalen Ausführung der vorderen ROPS-Fahrerkabinensäulen ist das Sichtfeld nach vorn breiter. Darüber hinaus hat der Fahrer dank der standardmäßigen Rückfahrkamera und Kamera rechts das Umfeld des Baggers stets im Blick.

EINFACHER ZUGRIFF, KONNEKTIVITÄT UND SPEICHERUNG

Mehrere eingebaute Komfortfunktionen machen die Arbeit für den Baggerführer bequemer:

- + Radio mit Bluetooth®-Unterstützung
- + USB-USB-Anschlüsse zum Aufladen und für Mobiltelefonverbindung
- + 12-Volt-Steckdosen (DC) und AUX-Anschluss
- + Staumöglichkeiten im hinteren Bereich, unter dem Dach und in Fächern
- + Becher- und Flaschenhalter



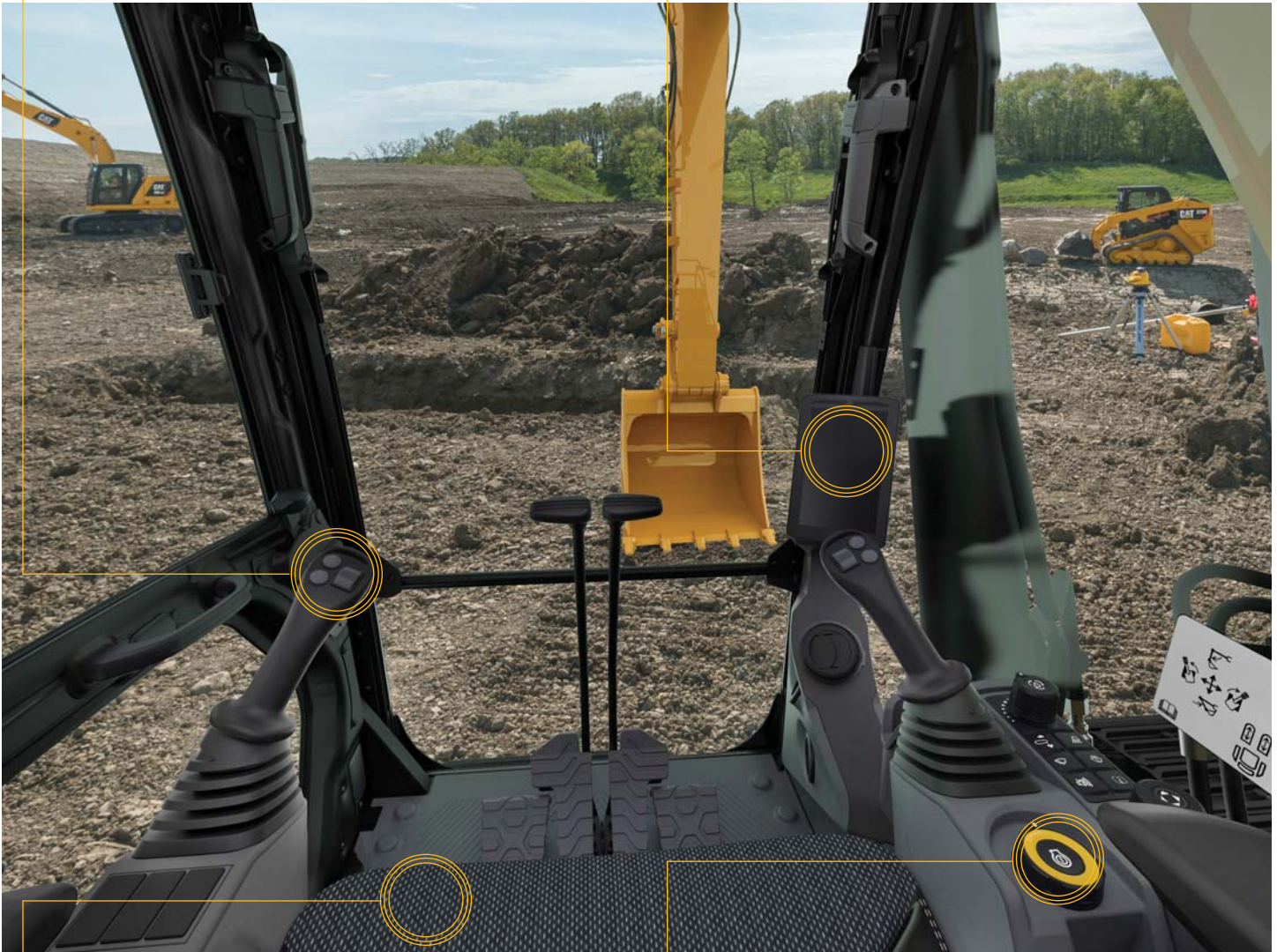
EINSTELLBARE JOYSTICKS

Die Joystick-Funktion kann über den Monitor angepasst werden. Joystick-Muster und -Reaktion können auf die Vorlieben des Baggerführers eingestellt werden. Alle Einstellungen werden zusammen mit der Baggerführer-ID gespeichert und nach Anmeldung wiederhergestellt.



TOUCHSCREEN-MONITOR

Die meisten Maschineneinstellungen können über den hochauflösenden 203 mm/8-zoll-Touchscreen-Monitor vorgenommen werden. Dieser bietet 42 Sprachen und kann einfach und ohne Verdrehen vom Sitz aus erreicht werden. Außerdem sind eine handliche Jog-Dial-Steuerung und Kurzwahltasten ergonomisch in der rechten Konsole positioniert.



NEUER SITZ UND KONSOLE

Bewegungseffizienz ist wichtig, damit der Baggerführer die ganze Schicht über aufmerksam und produktiv bleiben kann. Der Sitz des 330 GC ist für einfaches und komfortables Arbeiten ausgelegt. Der neue Standardsitz ist breit und kann auf Baggerführer praktisch jeder Größe eingestellt werden, damit sie bequem arbeiten können.



STARTKNOPF OHNE SCHLÜSSEL

Der Motor des 330 GC kann ohne Schlüssel einfach per Knopf gestartet werden. Das führt zu einer verbesserten Sicherheit, da die Baggerführere ID-Codes verwendet werden, um den Zugriff auf die Maschinen einzugrenzen und nachzuverfolgen. Die Codes können manuell, über den optional erhältlichen Bluetooth-Schlüsselanhänger, oder die Smartphone-App eingegeben werden.



NIEDRIGERE WARTUNGSKOSTEN BIS ZU 20%

Dank der erweiterten und besser aufeinander abgestimmten Wartungsintervalle erledigen Sie verglichen mit dem 330F mehr Arbeit bei niedrigeren Kosten. Die gemeinsamen Filterpositionen erleichtern die Wartung. Die Hydraulik-, Luft- und Kraftstofffilter verfügen über eine höhere Kapazität und längere Lebensdauer. Der Zugriff auf das Bedienungs- und Wartungshandbuch erfolgt ganz einfach über den Monitor in der Kabine.

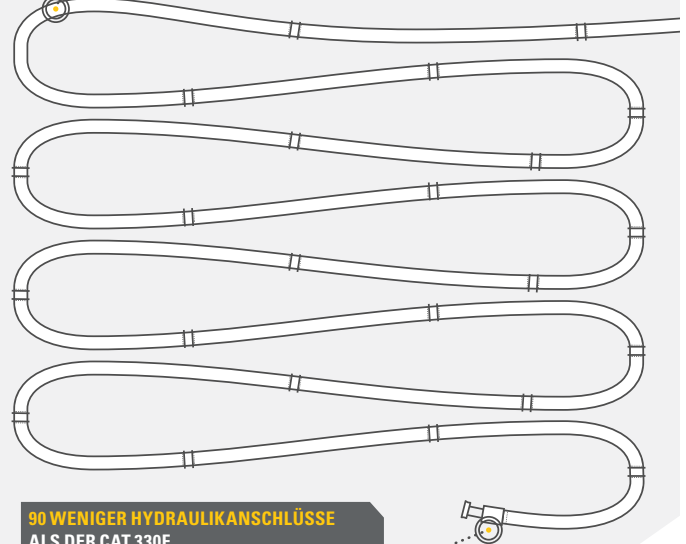
DIE WICHTIGSTEN SENKUNGEN BEI DEN WARTUNGSKOSTEN:

- + Die neuen Kraftstofffilter und Cat-Luftfilter bieten im Vergleich zu früheren Filtern ein doppelt so langes Service-Intervall.
- + Die Nutzungsdauer des neuen Hydraulikfilters mit höherem Schutzspeichervermögen ist 50% länger als bei vorherigen Filtern.
- + Bei dem neuen elektrohydraulischen System sind kein Vorfilter und keine Schläuche nötig.
- + Die neuen, hochleistungsfähigen elektrischen Ventilatoren laufen nur bei Bedarf und kehren die Drehrichtung um, um die Kerne schmutzfrei zu halten. Wählen Sie zwischen manuellen und Auto-Reverse-Ventilatoreinstellungen.

WENIGER RISIKO. BESSERE ERGEBNISSE.

NIEDRIGERES RISIKO FÜR LECKS UND SCHÄDEN
AUFGRUND **WENIGER ANSCHLÜSSE UND SCHLÄUCHE.**

DER CAT 330 GC BAGGER DER NÄCHSTEN GENERATION VERFÜGT ÜBER EINEN 48 M (158 FT) KÜRZEREN HYDRAULIKSCHLAUCH ALS DER CAT 330F

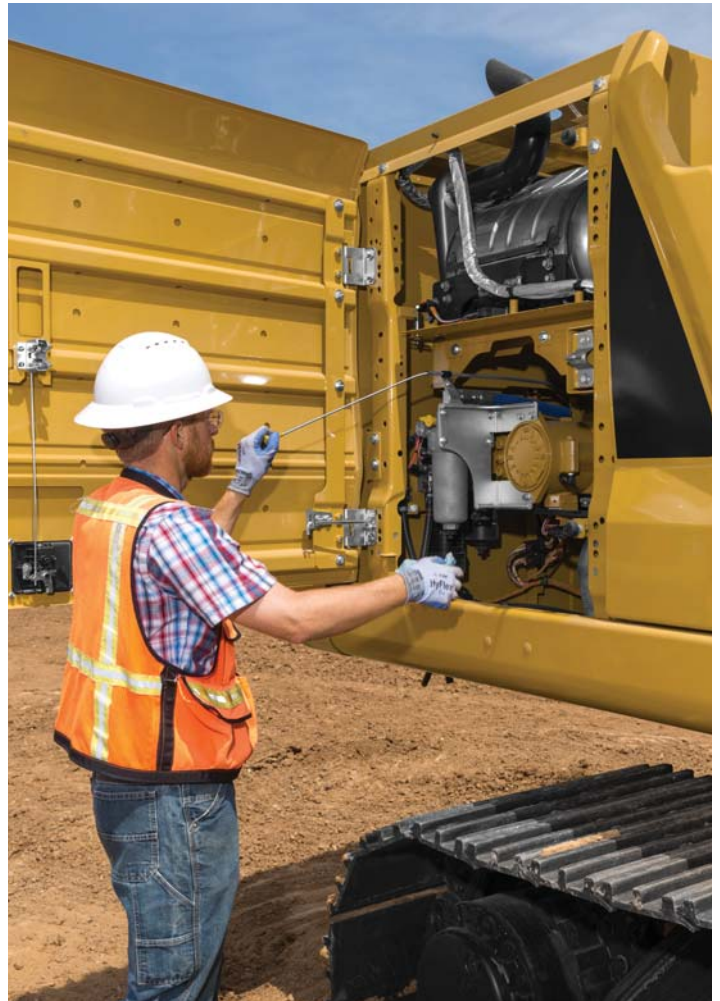


90 WENIGER HYDRAULIKANSCHLÜSSE
ALS DER CAT 330F

SICHERHEITSAUSSTATTUNGEN

KÜMMERN SICH UM IHRE MITARBEITER UND IHRE AUSRÜSTUNG

Sorgen Sie für die Sicherheit Ihrer Mitarbeiter und Ausrüstung mit seinem neuen Zugang auf der oberen Plattform, einem Ölmesstab auf Bodenebene und dem neuen Sicherheitsstart-System beim Cat 330 Bagger.



ZUGANG ÜBER DIE OBERE PLATTFORM

Zugang zur oberen Plattform über einen neuen Einstieg, rechts an der Maschine. Die zusätzlichen Stufen und Handläufe bieten noch mehr Schutz.

WARTUNGSARBEITEN DIREKT VOM BODEN AUS

Alle täglichen Wartungskontrollen können vollständig vom Boden aus durchgeführt werden, wodurch die Wartung schneller, einfacher und sicherer wird. Zu den Wartungspunkten gehören ein Ölpeilstab, Kraftstoff-Wasserabscheider, Wasser- und Sedimentablauf am Kraftstofftank und Kühlmittelbehälter zur Kontrolle des Kühlfüllstands.

SICHERER START

Verwenden Sie Ihren PIN-Code auf dem Monitor, den optionalen Bluetooth-Schlüsselanhänger oder Ihr Smartphone, um das Starten per Knopfdruck zu aktivieren.

CAT LINK-TECHNOLOGIE

KONTROLLE IHRER MASCHINEN OHNE VIEL HERUMPROBIEREN

Mit der **CAT LINK** – Telematiktechnologie können Sie Ihre Baustellen weniger komplex machen – da die von Ihrem Zubehör, Materialien und Menschen generierten Daten erfasst und Ihnen in individuell anpassbaren Formaten angezeigt werden.



PRODUCT LINK™

Product Link™ erfasst automatisch und exakt Daten aus Ihren Vermögenswerten – jeden Typs und jeder Marke. Informationen wie Standort, Stunden, Kraftstoffnutzung, Produktivität, Leerlaufzeit, Wartungshinweise, Diagnosecodes und Zustand der Maschine können alle online via Web- und mobilen Apps angesehen werden.



VISIONLINK®

Zugriff auf Informationen jederzeit und überall mit VisionLink®. Diese Informationen dienen Ihnen dann zu fundierten Entscheidungen zur Produktivitätssteigerung, Kostensenkung, Vereinfachung der Wartung sowie der Verbesserung des Schutzes und der Sicherheit auf der Baustelle. Mit den Ihnen zur Verfügung unterschiedlichen Abonnement-Levels kann Ihr Cat-Händler bei der exakten Konfiguration helfen, was Sie brauchen, um sich mit Ihrer Baggerflotte zu verbinden und Ihr Geschäft zu verwalten – ohne für Extras, die Sie gar nicht wollen, zahlen zu müssen. Abos stehen entweder mit Mobilfunk- oder Satellit-Berichten (oder beiden) zur Verfügung.

Caterpillar vollzieht die Einführung seiner Produkte und Services in jeder seiner Regionen zu unterschiedlichen Intervallen. Bitte wenden Sie sich an einen Cat-Händler in Ihrer Nähe und überprüfen die Verfügbarkeit der Technologie und die technischen Daten.

STEIGERN SIE IHRE PRODUKTIVITÄT UND IHREN GEWINN MIT ANBAUGERÄTEN VON CAT

Sie können die Leistungsfähigkeit Ihrer Maschine ganz einfach mithilfe der großen Vielfalt an Anbaugeräten von Cat erweitern. Alle Anbaugeräte von Cat sind auf das Gewicht und die Leistung der Cat-Bagger ausgelegt und sorgen so für bessere Leistung, Sicherheit und Stabilität.

LÖFFEL



GREIFER



HYDRAULIKHÄMMER



UNIVERSALSCHEREN



SCHNELLKUPPLUNGEN



RODUNGSRECHEN



AUFREISSER



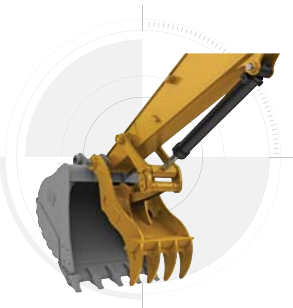
SEKUNDÄR-
BETONPULVERISIERER



SCHEREN



LÖFFELGREIFER



RÜTTELPLATTEN/VERDICHTER



Wussten Sie, dass Sie Ihre Anbaugeräte rasch und völlig problemlos finden können? Das vorhandene Bluetooth-Lesegerät kann im Umkreis von bis zu 60 Metern (200 feet) nach jedem Arbeitswerkzeug suchen, das mit Cat Geräte-Tracking ausgestattet ist.

TECHNISCHE DATEN

Die vollständigen Daten finden Sie unter cat.com.

| MOTOR | | |
|---|-------------|-------------|
| Motormodell | Cat C7.1 | |
| Bruttoleistung – ISO 14396/SAE J1995 | 152 kW | 204 hp |
| Nettoleistung – ISO 9249/SAE J1349 | 151 kW | 202 hp |
| Motordrehzahl | | |
| Betrieb | 1.750 U/min | |
| Im Fahrbetrieb | 1.750 U/min | |
| Bohrung | 105 mm | 4 in |
| Hub | 135 mm | 5 in |
| Hubraum | 7,01 L | 428 in³ |
| HYDRAULIKSYSTEM | | |
| Hauptsystem – Maximalfluss (Umsetzung) | 560 L/min | 148 gal/min |
| Maximaldruck – Ausrüstung | 35.000 kPa | 5.075 psi |
| Maximaldruck – Fahrbetrieb | 35.000 kPa | 5.075 psi |
| Maximaldruck – Schwenkbetrieb | 28.400 kPa | 4.120 psi |
| MASCHINENGEWICHT | | |
| Betriebsgewicht – 800 mm (31") Dreistegbodenplatten* | 30.700 kg | 67.700 lb |
| Reichweite des Auslegers, R3.2 m (10'6") Stiel, HD 1,54 m³ (2,01 yd³) Löffel und 800 mm (31") Dreistegbodenplatten, 6.700 kg (14.770 lb) Kontergewicht. | | |
| Betriebsgewicht – 600 mm (24") Dreistegbodenplatten* | 29.700 kg | 65.600 lb |
| Reichweite des Auslegers, R3.2 m (10'6") Stiel, HD 1,54 m³ (2,01 yd³) Löffel und 600 mm (24") Dreistegbodenplatten, 6.700 kg (14.770 lb) Kontergewicht. | | |
| *Betriebsgewicht um 2.100 kg (4.900 lb) reduziert, mit 5.800 kg (12.780 lb) Kontergewicht, Standard-Fahrgestell, 1,20 m³ (1,57 yd³) GD-Löffel. <i>(nur Japan)</i> | | |
| SERVICE-NACHFÜLLKAPAZITÄTEN | | |
| Kraftstofftank | 474 L | 125,2 gal |
| Kühlsystem | 25 L | 6,6 gal |
| Motoröl | 25 L | 6,6 gal |
| Schwenkantrieb | 10 L | 2,6 gal |
| Fahrtrieb (jeweils) | 5,5 L | 1,5 gal |
| Hydrauliksystem (inkl. Tank) | 310 L | 81,9 gal |
| Hydrauliktank | 147 L | 38,8 gal |
| DEF-Tank | 41 L | 10,8 gal |
| KLIMAAANLAGE | | |
| Die Klimaanlage dieser Maschine enthält das fluorierte Treibhausgaskältemittel R134a ("Global Warming"-Potenzial = 1.430). In der Anlage befinden sich 0,9 kg Kältemittel, was einer CO ₂ -Produktion von 1.287 Tonnen entspricht. | | |

| ABMESSUNGEN | | |
|---|----------------------------------|------------|
| Ausleger | Reichweite 6,15 m (20'2") | |
| Stiel | Reichweite 3,2 m (10'6") | |
| Löffel | HD 1,54 m³ (2,01 yd³) | |
| Transporthöhe (Kabinenoberkante) | 3.050 mm | 10'0" |
| Handlaufhöhe | 3.050 mm | 10'0" |
| Transportlänge | 10.420 mm | 34'2" |
| Heckschwenkradius | 3.130 mm | 10'3" |
| Spurlänge bis Rollen, mittig – Standard-Fahrwerk* | 3.490 mm | 11'5" |
| Spurlänge bis Rollen, mittig – langes Fahrwerk | 3.990 mm | 13'1" |
| Bodenfreiheit | 490 mm | 1'7" |
| Spurweite – Standard-Fahrwerk* | 2.390 mm | 7'10" |
| Spurweite – Langes Fahrwerk | 2.590 mm | 8'6" |
| Transportbreite – 600 mm (24") Bodenplatten, Standard-Fahrwerk* | 2.990 mm | 9'10" |
| Transportbreite – 600 mm (24") Bodenplatten, langes Fahrwerk | 3.190 mm | 10'6" |
| Transportbreite – 800 mm (31") Bodenplatten, Standard-Fahrwerk* | 3.190 mm | 10'6" |
| Transportbreite – 800 mm (31") Bodenplatten, langes Fahrwerk | 3.390 mm | 11'1" |
| Lichte Höhe – Kontergewicht | 1.110 mm | 3'8" |
| *nur Japan | | |
| ARBEITSBEREICHE UND KRÄFTE | | |
| Ausleger | Reichweite 6,15 m (20'2") | |
| Stiel | Reichweite 3,2 m (10'6") | |
| Löffel | HD 1,54 m³ (2,01 yd³) | |
| Maximale Grabtiefe | 7.260 mm | 23'10" |
| Maximale Reichweite auf Bodenebene | 10.690 mm | 35'1" |
| Maximale Einstechhöhe | 10.020 mm | 32'11" |
| Maximale Ladehöhe | 6.940 mm | 22'9" |
| Mindestladehöhe | 2.280 mm | 7'6" |
| Maximale Grabtiefe für 2.440 mm (8') Bodenniveau | 7.100 mm | 23'4" |
| Maximale Grabtiefe an der Vertikalwand | 6.030 mm | 19'9" |
| Schaufelgrabkraft (ISO) | 179 kN | 40.200 lbf |
| Stiel-Grabkraft (ISO) | 126 kN | 28.300 lbf |
| Löffel-Losbrechkraft (SAE) | 157 kN | 35.300 lbf |
| Stiel-Reißkraft (SAE) | 123 kN | 27.700 lbf |

STANDARD & ZUSATZAUSRÜSTUNG

Standard- und Sonderausrüstung kann variieren. Näheres teilt Ihnen Ihr CAT-Händler mit.

| KABINE | STANDARD | OPTIONAL |
|---|----------|----------|
| ROPS, Standardschalldämpfung | • | |
| Mechanisch verstellbarer Sitz | • | |
| Hochauflösender 203 mm (8") LCD-Touchscreen-Monitor | • | |
| CAT CONNECT-TECHNOLOGIE | STANDARD | OPTIONAL |
| Cat Produkt Link | • | |
| MOTOR | STANDARD | OPTIONAL |
| Zwei wählbare Leistungsmodi | • | |
| Taste für untere Leerlaufdrehzahl mit automatischer Motordrehzahlregelung | • | |
| Motorleerlaufabschaltautomatik | • | |
| 52 °C (125 °F) Hochleistungskühler | • | |
| Kaltstartfähigkeit bei -32 °C (-25 °F) | | • |
| Doppelementluftfilter mit integriertem Vorfilter | • | |
| Elektrische Umkehrkühler | • | |
| Biodiesel-geeignet bis B20 | • | |
| HYDRAULIKSYSTEM | STANDARD | OPTIONAL |
| Energieverwertungskreisläufe des Auslegers | • | |
| Automatische Hydraulikvorwärmung | • | |
| Automatisches Fahren mit zwei Geschwindigkeiten | • | |
| Gestänge- und Stockdriftreduzierventil | • | |
| Ausleger und Stiel Rohrbruchsicherungen | | • |
| Hammerrücklaufilterkreislauf | | • |
| Tool Control (zwei Pumpen, Ein-/Zwei-Wege-Hochdruckdurchfluss) | •* | • |
| Mitteldruckkreis | | • |
| Schnellwechslerkreislauf | | • |
| *nur Europa | | |

| AUSLEGER UND STIELE | STANDARD | OPTIONAL |
|--|----------|----------|
| 6,15 m (20'2") Reichweite des Auslegers, 3,2 m (10'6") Reichweite des Stiels | • | |
| 6,15 m (20'2") Reichweite des Auslegers, 2,65 m (8'8") Reichweite des Stiels | | • |
| FAHRGESTELL UND AUFBAUTEN | STANDARD | OPTIONAL |
| 600 mm (24") Dreistegbodenplatten | | • |
| 800 mm (31") Dreistegbodenplatten | | • |
| Befestigungspunkte am Grundrahmen | • | |
| 6.700 kg (14.770 lb) Kontergewicht (alle Regionen außer Japan) | • | |
| 5.800 kg (12.790 lb) Kontergewicht (nur Japan) | • | |
| ELEKTRIK | STANDARD | OPTIONAL |
| Zwei Wartungsfreie 1.000-CCA-Batterien | • | |
| Programmierbare LED-Arbeitsscheinwerfer mit Zeitverzögerung | • | |
| LED-Gehäusebeleuchtung, Auslegerbeleuchtung (links und rechts), Kabinenbeleuchtung | • | |
| SERVICE UND WARTUNG | STANDARD | OPTIONAL |
| Ölprobenzapfventil für planmäßige Flüssigkeitsdiagnosen (S-O-S SM) | • | |
| Motorölmessstäbe auf Boden- und Plattformebene | • | |
| Elektrische Betankungspumpe mit Abschaltautomatik | | • |
| SCHUTZ UND SICHERHEIT | STANDARD | OPTIONAL |
| Rückfahrkamera | • | |
| Kamera für die rechte Seite | • | |
| Bodennahe Motorstoppschalter | • | |
| Handlauf und Handgriff, rechts | • | |
| Signal-/Warnhupe | • | |

Manche Funktionen sind nicht in allen Regionen verfügbar. Bitte wenden Sie sich an einen Cat-Händler in Ihrer Nähe für spezifische Angebote in Ihrer Region.

Weitere Informationen und regionale Angebote finden Sie in der Technische Daten-Broschüre auf www.cat.com oder bei Ihrem CAT-Händler.

Weitere Informationen zu den Produkten von Cat, Händlerdienstleistungen und Branchenlösungen finden Sie auf unserer Internetseite unter www.cat.com

© 2018 Caterpillar. Alle Rechte vorbehalten.

VisionLink ist eingetragenes Warenzeichen von Trimble Navigation Limited, registriert in den Vereinigten Staaten von Amerika und anderen Ländern.

Änderungen der Werkstoffe und technischen Daten ohne vorherige Ankündigung vorbehalten. Auf den Fotos dargestellte Maschinen können Zusatzausstattungen aufweisen. Fragen Sie Ihren Cat-Händler nach verfügbaren Optionen.

CAT, CATERPILLAR, ihre entsprechenden Logos, "Caterpillar Yellow", die "Power Edge" Handelsaufmachung sowie die gesamte hierin verwendete Unternehmens- und Produktidentität sind Marken von Caterpillar und dürfen ohne Genehmigung nicht verwendet werden.
www.cat.com www.caterpillar.com

AGXQ2458
Build-Nummer: 07A

