

REVI**FIX**

EINFACH
SCHNELL
ZUVERLÄSSIG

REVISIONEN ZUM FIXPREIS



6%
Rabatt bei Vor-
anmeldung

- **Revision vor dem Schaden mit klar definiertem Umfang**
- **Kostensicherheit dank attraktiven Festpreisen**
- **Planbare, minimale Stillstandzeit**
- **Professionelle Beratung durch ihren Serviceberater**

 **avesco**

 **CAT**

Erste Anzeichen ...



... Bestandsaufnahme



Revision mit anschließendem Prüfstandlauf ...

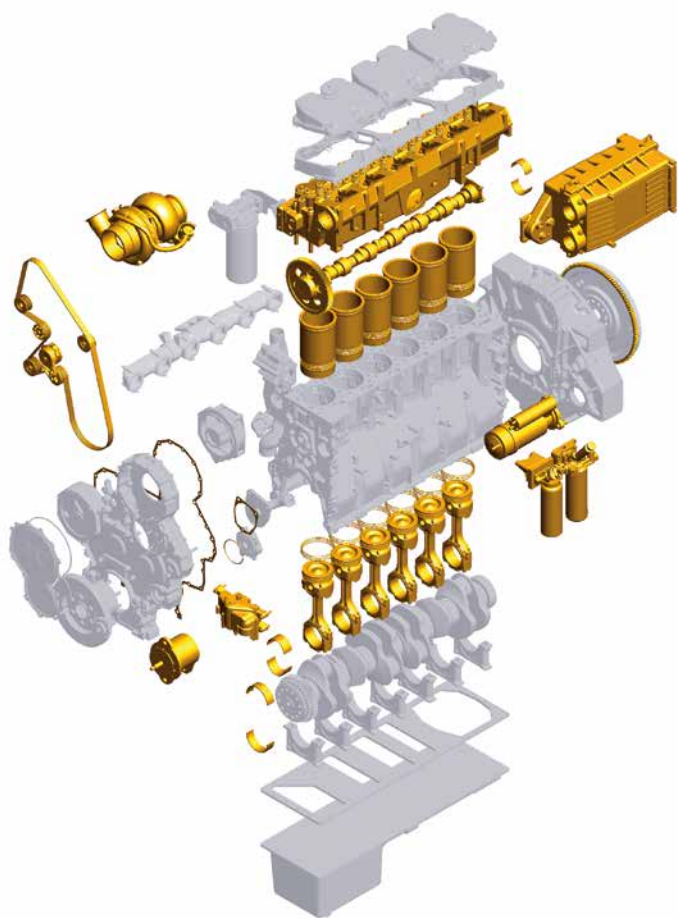


... Unterhalt mit EasyService!



Revisionsumfang und Kriterien

Motor



Zylinderkopfservice

- Zylinderkopf komplett demontieren und reinigen
- Zylinderkopf revidieren oder durch AT-Teil ersetzen

Grundüberholung ✓

- Motor komplett demontieren und reinigen
- Zylinderlaufbüchsen und Kolben ersetzen
- Pleuel vermessen, ggf ersetzen
- Zylinderkopf revidieren oder durch AT-Teil ersetzen
- Wasserpumpe, Ölpumpe und Turbo ersetzen oder revidieren
- Einspritzpumpe revidieren und prüfen
- Einspritzdüsen / Injektoren ersetzen
- Motorölkühler ersetzen (AT Teil)
- Nockenwelle prüfen und ggf ersetzen
- Motor mit neuen KW-Lagern und Dichtsatz zusammenbauen
- Prüfstandslauf
- Motor lackieren
- Anlasser (optional)
- Alternator (optional)

Ausschlüsse / Zusätze

- Kurbelwelle
- Block

Reparatur Indikatoren

- Betriebsstunden und Lastfaktor
- Leistungsmangel
- Starke Rauchentwicklung
- Grosser Kurbelgehäusedruck
- Undichtheit

Vor-Schaden Kriterien

- Motor ist noch funktionsfähig
- Keine Metallspäne im Motorenöl und Filter

Getriebe



Abdichtung

- Alle Dichtungen erneuern

Grundüberholung ✓

- Getriebe & Wandler komplett demontieren und reinigen
- Kupplungsscheiben prüfen und ggf ersetzen
- Anlaufscheibe ersetzen
- Solenoide prüfen und ggf ersetzen
- Zahnräder und Wellen prüfen und ggf ersetzen
- Pumpen- / Turbinenrad prüfen und ggf revidieren
- Getriebe mit neuen Lagern und Dichtsatz zusammenbauen
- Prüfstandslauf
- Getriebe lackieren

Ausschlüsse / Zusätze

- Planetenträger
- Pumpen- / Turbinenrad (neu)
- Gehäuse

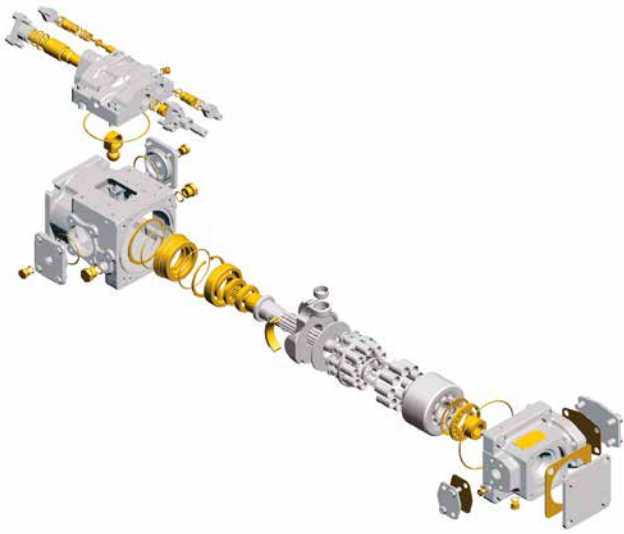
Reparatur Indikatoren

- Ungenügender Kupplungsdruck
- Schwacher Abrieb im Getriebe-ölfilter / Eisen in Ölanalyse
- Undichtheit

Vor-Schaden Kriterien

- Kein mechanischer Schaden

Hydraulik Pumpe



Abdichten und neu lagern ✓

- Pumpe komplett demontieren und reinigen
- Federn ersetzen
- Barrel und Steuerplatte einlappen
- Pumpe mit neuen Lagern und Dichtsatz zusammenbauen
- Prüfstandslauf
- Pumpe lackieren

Ausschlüsse / Zusätze

- Kolben / Rotationsgruppe
- Schwenkplatte
- Gehäuse

Reparatur Indikatoren

- Undichtheit

Vor-Schaden Kriterien

- Pumpe bringt noch volle Leistung

Endantrieb



Grundüberholung ✓

- Endantrieb komplett demontieren und reinigen
- Zahnräder und Wellen prüfen und ggf ersetzen
- Endantrieb mit neuen Lagern und Dichtsatz zusammenbauen
- Endantrieb lackieren

Ausschlüsse / Zusätze

- Planetenträger
- Ringrad
- Gehäuse

Reparatur Indikatoren

- Schwacher Abrieb am Magnetzapfen
- Eisen / Kupfer / Wasser in Ölanalyse

Vor-Schaden Kriterien

- Endantrieb darf nicht blockiert sein

Zusatzdienste

Ausbau & Einbau

- Auf Baustelle: Nach Aufwand
- Bei Avesco: Zum Festpreis

Transport

- Nach Aufwand

Verlängerte Garantie 2 Jahre / 3000 Betriebsstunden ✓

- Erhältlich für Revisionen, welche mit diesem Symbol gekennzeichnet sind: ✓
- Gilt für die gesamte, revidierte Komponente
- Falls die ausgeschlossenen Teile beschädigt sind, müssen diese revidiert werden, damit die verlängerte Garantie gilt
- Maschinen, für welche bereits eine EasyService Vereinbarung aktiv ist, profitieren automatisch von der verlängerten Garantie
- Für die andern Maschinen kann eine neue EasyService Vereinbarung abgeschlossen werden, um von der verlängerten Garantie zu profitieren



REVIFIX – Die effiziente Lösung zur Ausschöpfung des vollen Potentials Ihrer Maschine.



■ Exzellente Beratung

Kostenlose Inspektion durch ihren Serviceberater. Auf Wunsch ausführliche Tests mit Diagnosegeräten.

■ Diverse Optionen

Sie bestimmen den Umfang der Revision dank modularem Aufbau.



■ Kostensicherheit

Attraktive Festpreise dank Vor-Schaden Kriterien und vorab Bestellung gewisser Teile.

■ Schnelle Ausführung

Maximal zehn Tage Durchlaufzeit dank klar definiertem Umfang und Voranmeldung der Revision.

■ Verlängerte Garantie

1 Jahr / 1500 Stunden oder in Kombination mit EasyService 2 Jahre / 3000 Stunden.



Besondere Beachtung verdienen Motoren in Industrieanwendungen!

Motoren in Industriegeräten werden aufgrund von Dauerlastbetrieb, Wechselbelastungen, Staub, Vibrationen und Schlägen äusserst stark beansprucht. Höchste Verfügbarkeit dieser Geräte ist sehr wichtig. Eine Revision vor dem Schaden verlängert die Standzeit dieser Motoren, ermöglicht einen geplanten Stillstand und senkt ihre Betriebskosten.

