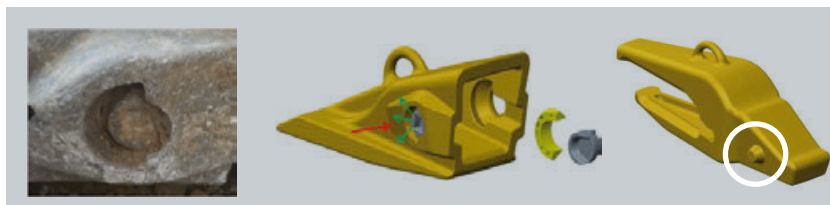




SCONTO DI LANCIO

FINO AL 40% SUI PORTA DENTI*

*più il 20% sulle punte Advansys nel Bucket Star Tool in caso di revisione completa



Il sistema di punte Advansys non ha una scanalatura di sicurezza come il sistema K o un foro di sicurezza come il sistema J. Il porta denti è realizzato in materiale solido, anche le spine di bloccaggio sono temprate per una maggior resistenza e per evitare la formazione di cricche ad H in caso di sovraccarico.

Serie Advansys



Übersicht der Zahnspezialgrößen

Bezeichnung	CA70	CA80	CA90	CA100	CA110	CA130	CA150	CA170
01 Caricatore General Duty	-	505-3984	505-3994	505-4004	505-4014	381-4094	368-3879	368-3880
02 General Duty	539-5678	505-4086	505-4096	505-4106	505-4116	381-4088	368-3789	368-3872
03 Heavy Duty	539-5776	505-3982	505-3996	505-4002	505-4012	368-3791	368-3786	368-3867
04 Heavy Duty Long Life (ARM) ¹⁾	539-5777	505-3983	505-3993	505-4003	505-4013	368-3857	368-3861	387-6856
05 Heavy Penetration (caricatore)	-	505-3980	505-3990	505-4000	505-4010	381-4095	368-3862	368-3873
06 Heavy Abrasion (caricatore)	539-5771	505-3981	505-3991	505-4001	505-4011	381-4096	368-3863	368-3864
07 Denti lama da neve	-	505-3985	505-3995	505-4005	-	-	-	-
08 Spike	-	505-4084	505-4098	505-4104	505-4114	381-4090	368-3787	368-3870
09 Penetration	539-5677	505-4081	505-4091	505-4101	505-4111	381-4093	368-3785	368-3868
10 Penetration Plus	539-5673	505-4083	505-4097	505-4103	505-4113	381-4089	368-3783	368-3869
11 Penetration Long Life (ARM) ²⁾	-	505-4082	505-4092	505-4102	505-4112	368-3858	368-3874	387-6866
12 Wide	539-5670	505-4080	505-4090	505-4100	505-4110	381-4091	368-3790	368-3866
13 Double Spike	539-5675	505-4085	505-4095	505-4105	505-4115	381-4092	368-3788	368-3871
14 Coal	-	-	-	-	-	368-3860	368-3865	368-3875
Protezione di sicurezza KS	-	523-9811	523-9811	523-9811	523-9811	468-8046	468-8046	468-8046

1) Senza immagine (forma analoga al dente Heavy Duty, ma con rivestimento in metallo duro nelle zone critiche)

2) Senza immagine (forma analoga al dente Penetration Plus, ma con rivestimento in metallo duro nelle zone critiche)

Il vostro partner fidato per benne, denti e parti di usura.

0848 228 228 | ersatzteile@avesco.ch | www.avesco.ch/partstore

avesco

CAT