



# GARTEN- UND LANDSCHAFTSBAU

Aushub | Planieren | Spitzten | Materialtransport | Verdichten  
Walzen | Bohren | Greifen | Heben | Stromerzeugung



# INHALTSVERZEICHNIS

<b>04</b>	<b>GARTEN- UND LANDSCHAFTSBAU</b>
04–05	Cat® Minibagger bis 3 Tonnen
06–07	Cat® Minibagger ab 3 Tonnen
08–09	Cat® E-Fence & Indicate für Cat® Minibagger
10–11	Cat® Radlader klein
12–13	Cat® Kompaktlader
14–15	Cat® Deltalader
16–17	Cat® Kettendozer klein
18–19	Magni Teleskoplader bis 50 Tonnen
20–21	Thwaites Raddumper
22–23	Rufenerkipper Raupendumper
24–25	Ammann Vibroplatten
26–27	Ammann Grabenstampfer
28–29	Ammann Grabenwalzen
30–31	Cat® und Ammann Tandemwalzen
32–33	KAESER Baukompressoren
34	AVA Drucklufthämmer
35	Avesco Maschinenkonfigurator
36–37	ENDRESS Stromerzeuger
38–39	Cat® Hydraulikhämmer
40–41	Anbauverdichter Ammann
42–43	Universalgreifer
44–45	Cat Erdbohrer
46–47	Gebrauchtmaschinen
48–49	Kompakte Baumaschinen
50–55	Serviceverträge



	CAT 300.9D	CAT 301.5	CAT 301.6	CAT 301.7CR	CAT 301.8	CAT 302CR	CAT 302.7CR
<b>FAHRERSTAND</b>	Canopy	Canopy	Kabine	Canopy	Canopy/Kabine	Canopy/Kabine	Canopy/Kabine
<b>EINSATZGEWICHT</b>	985 kg	1790 kg	1990 kg	1890 kg	1955/2065 kg	2150/2250 kg	2580/2650 kg
<b>MOTORENLEISTUNG</b>	13.7 kW (18.6 PS)	14.3 kW (19.5 PS)	14.3 kW (19.5 PS)	14.3 kW (19.5 PS)	14.3 kW (19.5 PS)	14.3 kW (19.5 PS)	17.6 kW (23.9 PS)
<b>TRANSPORTBREITE</b>	730 mm	990 mm	990 mm	990 mm	990 mm	1090/1400 mm	1570 mm
<b>TRANSPORTHÖHE</b>	1507 mm	2310 mm	2310 mm	2300 mm	2300 mm	2300 mm	2480 mm
<b>MIT VERSTELLFÄHRWERK</b>	ja	ja	ja	ja	ja	ja	optional
<b>HECKSCHWENKRADIUS</b>	736 mm	820 mm	995 mm	650 mm	995 mm	750 mm	775 mm

## Komfort wie bei den Grossen.

Cat Minibagger in der Grössenklasse 1 bis 3 Tonnen werden auf der Baustelle für Grab- und Hubarbeiten eingesetzt und passen mit ihren kompakten Abmessungen durch fast jedes Gartentor. Sanft, moderat oder schnell: Das Ansprechverhalten der Hydraulik lässt sich perfekt und ganz einfach via Monitor an die Bedürfnisse des Fahrers anpassen.

## STICK STEER UND CRUISE CONTROL

Komfortabler gehts nicht, denn die neuen Cat Minibagger können kinderleicht per Joystick bewegt werden. Die Fahrhebel stehen selbstverständlich weiterhin zur Verfügung. Fahrer werden auch die neue Cruise Control schätzen: Der Tempomat ist vor allem beim Zurücklegen längerer Strecken nützlich.

## KIPPBARE KABINE

Für grössere Unterhaltsarbeiten kann die Kabine mit wenigen Handgriffen gekippt werden. Im Innern sind die Bedienelemente ergonomisch angeordnet. Der Fahrerstand bietet auch für grosse Fahrer hohen Komfort.

## Highlights

1. Fortbewegung möglich per Stick Steer Joysticksteuerung und Fahrhebel\*
2. Cruise Control Tempomat für komfortables Zurücklegen längerer Strecken\*
3. Kippbare Kabine erlaubt einfachen Zugang bei Unterhaltsarbeiten
4. Graben bis zum Schild
5. Für Planierarbeiten kann die Schildhydraulik auf Schwimmstellung gestellt werden
6. LCD-Monitor mit Operator Settings\*
7. DAB+-Radio und Bluetooth\* (Radio nur mit Kabine)
8. Abgedichtete Überdruckkabine
9. Klimaanlage optional erhältlich\*
10. LED-Lichter\*

\* Ohne 300.9



## Unübertroffene Hydraulik Power.

Cat Minibagger in der Grössenklasse 3 bis 10 Tonnen sind auf Power getrimmt und bieten gleichzeitig ein unübertroffenes Komfortniveau. Das Ansprechverhalten der Hydraulik lässt sich via Monitor an die Bedürfnisse des Fahrers anpassen und sorgt so für optimale Arbeitsbedingungen und Produktivität.

### CAT 309CR MIT HIGH FLOW

Extrastarke Hydraulikleistung bietet das neue Modell Cat 309CR durch High Flow. Bei Einsatz z. B. eines Prozessorkopfs in der Forstarbeit liefert dieser zusätzliche Hydraulikkreislauf die Power, damit Schwenkbewegungen weiter ohne Leistungseinbussen ausgeführt werden können.

### STICK STEER UND CRUISE CONTROL

Komfortabler gehts nicht, denn die neuen Cat Minibagger können kinderleicht per Joystick bewegt werden. Die Fahrhebel stehen selbstverständlich weiterhin zur Verfügung. Fahrer werden auch die neue Cruise Control schätzen: Der Tempomat ist vor allem beim Zurücklegen längerer Strecken nützlich.



	CAT 303.5CR	CAT 304	CAT 305CR	CAT 306CR	CAT 308CR FB	CAT 308CR	CAT 309CR HIGH FLOW	CAT 310
<b>FAHRERSTAND</b>	Kabine	Kabine	Kabine	Kabine	Kabine	Kabine	Kabine	Kabine
<b>EINSATZGEWICHT</b>	3850 kg	4260 kg	5359 kg	6710 kg	8130 kg	8840 kg	9050 kg	10900 kg
<b>MOTORENLEISTUNG</b>	17.6 kW (23.9 PS)	33,6 kW (45,7 PS)	33,6 kW (45,7 PS)	41.7 kW (56.7 PS)	53.3 kW (72.5 PS)	53.3 kW (72.5 PS)	53.3 kW (72.5 PS)	53.3 kW (72.5 PS)
<b>TRANSPORTBREITE</b>	1780 mm	1700 mm	1980 mm	1980 mm	2300 mm	2300 mm	2300/2470mm	2470 mm
<b>TRANSPORTHÖHE</b>	2480 mm	2540 mm	2550 mm	2410 mm	2580 mm	2520 mm	2520 mm	2630 mm
<b>AUSLEGER</b>	Schwenk-ausleger	Schwenk-ausleger	Schwenk-ausleger	Schwenk-ausleger	Fixausleger	Schwenk-ausleger / Vario-ausleger	Schwenk-ausleger / Vario-ausleger	Fixausleger
<b>HECKSCHWENK-RADIUS</b>	890 mm	1205 mm	1095 mm	1350 mm	1290 mm	1450 mm	1450 mm	1800 mm

## Highlights

1. Fortbewegung möglich per Stick Steer Joysticksteuerung und Fahrhebel
2. Cruise Control Tempomat für komfortables Zurücklegen längerer Strecken
3. Extrastarke High Flow Hydraulikleistung im neuen Modell Cat 309CR für den Einsatz motorbetriebener Anbaugeräte
4. Für Planierarbeiten kann die Schildhydraulik auf Schwimmstellung gestellt werden
5. Klimaanlage (303.5–305 optional)
6. LCD-Monitor mit Operator Settings
7. DAB+-Radio und Bluetooth
8. Abgedichtete Überdruckkabine
9. Rückfahrkamera (306–310)
10. LED-Lichter



## Sicher und produktiv Arbeiten.

Diese intuitiven Technologien für die Minibagger Modelle 306CR, 308CR und 309CR\* unterstützen Maschinisten verschiedener Kompetenzniveaus dabei, in kürzerer Zeit mehr zu erledigen und schützen den Maschinenpark vor Schäden. \* Bald für weitere Modelle erhältlich.

### E-FENCE

Mit der Arbeitsraumbegrenzung E-Fence kann der Bediener die Bewegung des Baggers auf einen festgelegten Bereich einschränken und sich innerhalb dieses Bereichs voll auf seine Arbeit konzentrieren, ohne auf Hindernisse achten zu müssen. Zusätzliches Personal für die Überprüfung der Sicherheit im Arbeitsbereich ist nicht mehr notwendig.

E-Fence Ceiling, Wall, Floor und Swing erlauben die Beschränkung in der Höhe, nach vorn, in die Tiefe sowie im Schwenkbereich des Baggers. Dadurch wird eine Beschädigung z. B. von Versorgungsleitungen im Boden, oberirdischen Stromleitungen oder Decken bei Innenraumarbeiten vermieden und der Bediener mit Maschine werden geschützt. Die Begrenzung des Schwenkbereichs kann eingesetzt werden, wenn der Bagger in der Nähe von Gebäuden, Strassenverkehr, Gehwegen oder Ladebereichen verwendet wird, um Kollisionen zu vermeiden.

### INDICATE

Indicate ist ein Planiersystem für Einsteiger, das dem Bediener die Löffelposition anzeigt und diese mit dem Zielplanum vergleicht. Auf diese Weise unterstützt es, auf Anhieb genau die richtige Menge Material abzutragen – nie zu wenig oder zu viel. Bediener erreichen das Zielplanum schneller und präziser, ohne dabei für die Überprüfung die Kabine verlassen zu müssen. Mithilfe von Indicate wählt der Maschinist die gewünschte Tiefe und Neigung über die Steuerung in der Fahrerkabine, wobei auf dem Bildschirm Echtzeitinformationen zur laufenden Arbeit und dem Annähern an das Zielplanum angezeigt werden.

## SCHWENK- UND LÖFFEL-UNTERSTÜTZUNG

Die Schwenk-Unterstützung stoppt die Schwenkung der Maschine automatisch und gedämpft an einem oder zwei eingestellten Punkten und eignet sich somit hervorragend für das Beladen und für den Grabenaushub. Auf diese Weise können Bediener den gewünschten Schwenkbereich problemlos wiederholt und mit weniger Aufwand erreichen und sparen so Kraftstoff bei verbesserten Taktzeiten. Die Löffel-Unterstützung behält den zuletzt verzeichneten Löffelwinkel für exakte Neigungs-, Planier-, Feinplanier- und Grabenaushubarbeiten bei.

## Highlights

1. E-Fence und Indicate als Paket oder als individuelle Funktionspakete erhältlich
2. Installation ab Werk oder nachträglich über ein Upgrade-Kit
3. Flexible Arbeitsraumbeschränkung mit E-Fence Ceiling, Floor, Wall, Swing (einzeln oder in Kombination anwendbar)
4. Geeignet für alle Aufgaben, die rasches Arbeiten bei Einhalten von definierten Raumgrenzen erfordern, z. B. Aushub, kleinerer Rückbau, Leitungs-, Grabenbau
5. Mit Indicate auf Anhieb korrektes Zielplanum erreichen
6. Einfache Steuerung über Touchscreen
7. Erfahrene und weniger erfahrene Bediener profitieren von besseren Arbeitsergebnissen. Keine Einbußen in der Arbeitssicherheit.
8. Minimiert Kosten für Reparaturen und Ausfallzeiten, die auf beschädigte Ausrüstung durch Zusammenstöße zurückgehen



E-Fence Ceiling



E-Fence Wall



E-Fence Floor



E-Fence Swing



## Leichter laden mit top-Technologie.

Die kompakten Radlader von Cat bestechen durch ihre Robustheit, den hohen Fahrkomfort und ihre Vielseitigkeit. Der Zugang zur Kabine ist mit zwei breiten Türen gewährleistet. Die Türen sind mit Schiebefenster ausgestattet für optimale Kommunikation mit Mitarbeitenden, die händische Arbeiten im Umfeld ausführen. Der Deluxe-Fahrersitz mit verstellbaren Sitzflächen und Konsolen macht den Arbeitstag zum Erlebnis.

## EINFACHE BEDIENUNG

Angenehmes und produktives Arbeiten in der geräumigen Fahrerkabine der Baureihe M: Der leichtgängige, direkt ansprechende Joystick mit integriertem Vorwärts-/Neutral-/ Rückwärts-Schalter sowie Differenzialsperrenbetätigung erlaubt ein feinfühliges und präzises Arbeiten. Durch die breite Frontscheibe und die optimierte Z-Kinematik ergibt sich eine hervorragende Sicht auf das Arbeitsgerät.

## KOMFORT ZU JEDER ZEIT

Die optionale Klimaanlage gewährleistet im Sommer eine angenehme Kabinentemperatur sowie im Einsatz im Winterdienst immer eine klare Sicht durch beschlagfreie Fensterscheiben. Ebenfalls ist optional ein beheizbarer, luftgefederter Sitz mit Lendenwirbelstütze erhältlich.

	CAT 906	CAT 907	CAT 908	CAT 910	CAT 914	CAT 920
<b>LEISTUNG</b>	55.4 kW	55.4 kW	55.4 kW	74 kW	74 kW	86 kW
<b>SCHAUFEL</b>	0.9 m³	1.0 m³	1.1 m³	1.2 m³	1.4 m³	1.8 m³
<b>KIPPLAST</b>	3701 kg	3735 kg	4060 kg	5099 kg	5219 kg	5845 kg
<b>EINSATZGEWICHT</b>	5.7 t	5.8 t	6.6 t	8.3 t	8.7 t	9.5 t

## Highlights

1. Feinfühliges und präzises Arbeiten durch direkt ansprechenden Joystick
2. Hervorragende Sicht auf das Arbeitsgerät mit breiter Frontscheibe und optimierter Z-Kinematik
3. Höchster Arbeitskomfort und -sicherheit mit beschlagfreien Fensterscheiben durch leistungsstarke Klimaanlage\*
4. Hohe Standfestigkeit auch beim Bewegen von grossen Lasten durch das Pendelgelenk und die starre Hinterachsaufhängung bei 906 bis 908
5. Müheloses Manövrieren auf engstem Raum durch leichtgängige Knicklenkung
6. Neues Bedienpanel enthält die elektronischen Zusatzfunktionen u. a. für Arbeitshydraulikmodulation und Ansprechverhalten des hydrostatischen Fahrtriebs\*\*
7. Hohe Ausschütthöhe für Lkw-Beladung
8. Höchste Ausbrechkraft
9. Heavy-Duty-Achsen
10. Schnellläufer 30 km/h

\* Optional in Cat 906, 907, 908. Serienmässig in Cat 910, 914, 920.

\*\* Optional in Cat 906, 907, 908.



## Vielseitig und fix unterwegs.

Bei Lade- und Vorbereitungsarbeiten im Garten-, Rück- und Strassenbau: Cat Kompaktlader sind komfortable Helfer. Dank Radantrieb obendrein extrem wendig und mit einer Vielzahl an verfügbaren Anbaugeräten flexibel einsetzbar. Nutzen Sie motorbetriebene Werkzeuge? Der für Höchstleistungen ausgelegte 272D XE bringt den Extraschub Power.

### VERTIKALHUB

Die Modelle 242D3 bis 272D XE verfügen über ein Vertikalhubgerüst. Damit erreichen Sie hohe Ausschütthöhen und arbeiten gleichzeitig sehr sicher.

### KABINENKOMFORT

Länger ermüdungsfrei arbeiten dank komfortabler Kabine: Verfügbar in den Varianten offen (Canopy) und geschlossen (optional mit Klimaanlage oder Heizung) sowie mit mehreren Sitzvarianten.

### HIGH FLOW

Damit Sie beim Einsatz von motorbetriebenen Anbaugeräten wie Fräse oder Bürste nicht auf Kraft und Geschwindigkeit verzichten müssen, sind alle Kompaktlader auch als Variante mit Hochstromhydraulik (High Flow) erhältlich.



	CAT 226D3	CAT 236D3	CAT 262D3	CAT 272D3XE
<b>HUBARM PRINZIP</b>	Radialhub	Radialhub	Vertikalhub	Vertikalhub
<b>EINSATZGEWICHT</b>	2.65 t	2.98 t	3.76 t	4.34 t
<b>MOTORLEISTUNG (ISO 9249)</b>	50 kW	55 kW	55 kW	80 kW
<b>SCHAUFELKAPAZITÄT STANDARDSCHAUFEL</b>	0.40 m³	0.40 m³	0.44 m³	0.44 m³
<b>HYDRAULIKSTROM STANDARD/HOCHSTROM</b>	69/99 l/min.	76/112 l/min.	86/121 l/min.	150 l/min.
<b>FAHRGESCHWINDIGKEIT</b>	17.8 km/h	17.1 km/h	17.7 km/h	16.6 km/h
<b>MASCHINENBREITE</b>	1497 mm	1676 mm	1676 mm	1930 mm
<b>MASCHINENLÄNGE ÜBER SCHAUFEL</b>	3234 mm	3487 mm	3487 mm	3937 mm

Weitere Modelle auf Anfrage

## Highlights

1. Cat 272D XE für höchste Leistungen
2. Extra starke Hydraulikleistung durch optionales High Flow bei allen Modellen
3. Grosse Ausschütthöhen durch Vertikalhub (242D3 bis 272D XE)
4. Offene oder geschlossene Kabine
5. Schnelle Ladevorgänge durch automatische Schaufelrückstellung
6. Mehr Sicherheit durch optionale Polycarbonat-Fronttüre
7. Vielfältige Anbauoptionen, u. a. Asphaltfräse, Bürste,
8. Palettengabel, Erdbohrer
9. Hohe Wendigkeit durch Anortlenkung
10. Höchstmass an Fahrkomfort durch stufenlosen hydrostatischen Antrieb
11. Multifunktions-Joystick mit elektrischer Vorsteuerung



## Multitalent für Umgebungsarbeiten.

Vielseitigkeit ist Trumpf! Cat Deltalader sind die Mehrzweckfahrzeuge für nahezu alle Umgebungsarbeiten. Mit dem Schnellwechselsystem und einer Vielzahl an leistungsstarken Anbaugeräten erhöhen Sie die Produktivität und bleiben mit ein und derselben Maschine top flexibel für unterschiedliche Aufgaben auf der Baustelle.

### HIGH FLOW

Damit Sie beim Einsatz von motorbetriebenen Anbaugeräten wie Fräse, Mulcher, Bodenauflockerer oder Bürste nicht auf Power und Geschwindigkeit verzichten müssen, sind die Deltalader auch als Variante mit Hochstromhydraulik (High Flow) erhältlich.

### TOP KOMBI FÜR NIVELLIERUNGSARBEITEN

Nivellierungsarbeiten erledigt der Deltalader in unübertroffener Präzision und Schnelligkeit. Kombinieren Sie dafür die Basismaschine per Schnellwechsler mit einem Anbau-Grader für feinere Böden oder einem Anbau-Nivellierschild für härteren und gröberen Untergrund sowie einer Trimble 3-D- oder 2-D-Steuerung. Alle Deltalader sind dafür ab Werk vorausgerüstet.



	CAT 259D3	CAT 289D3	CAT 299D3*
<b>HUBARM PRINZIP</b>	Vertikalhub	Vertikalhub	Vertikalhub
<b>EINSATZGEWICHT</b>	4.1 t	4.8 t	5.2 t (5.3 t)
<b>MOTORLEISTUNG (ISO 9249)</b>	55 kW	55 kW	71 kW (80 kW)
<b>SCHAUFELKAPAZITÄT STANDARDSCHAUFEL</b>	0.40 m³	0.48 m³	0.48 m³
<b>HYDRAULIKSTROM STANDARD/HOCHSTROM</b>	76/112 l/min.	86/121 l/min	86 l/ min (150 l/min)
<b>RAUPENBREITE UND BODENDRUCK</b>	320 mm/41 kPa	450 mm/32 kPa	450 mm/33 kPa
<b>FAHRGESCHWINDIGKEIT</b>	13.7 km/h	13.3 km/h	13.5 km/h
<b>MASCHINENBREITE MIT 320/400 MM RAUPEN</b>	320/400 mm 1676/1753 mm	450 mm 1981 mm	450 mm 1981 mm
<b>MASCHINENLÄNGE ÜBER SCHAUFEL</b>	3486 mm	3714 mm	3714 mm

Weitere Modelle auf Anfrage

\* Angaben in Klammern: Cat 299D3 XE

## Highlights

1. Extra starke Hydraulikleistung in Modellen mit High Flow
2. Herausragende Resultate bei Nivellierungsarbeiten durch Kombination mit Anbaugeräten und Maschinensteuerung
3. Hohe Wendigkeit durch Anortlenkung
4. Geringer Bodendruck durch breite Raupen
5. Bodenschonender Einsatz auf Hartplätzen durch widerstandsfähige Gummiraupen
6. Höchstmass an Fahrkomfort durch gefedertes Fahrwerk
7. Vertikalhubvorrichtung (Cat 279D: Radialhubvorrichtung)
8. Multifunktions-Joystick mit elektrischer Vorsteuerung
9. SMART Anbaugeräte wie Grader oder Dozerschild erhältlich für Modelle 279D3 bis 299D3





## Ganz einfach perfekt Planieren.

Im Sportplatzbau oder beim Erstellen von Wegen und Strassen – überall, wo gleichmässige Planierungen gefragt sind, trumpfen die kleinen Cat Kettendozer D1, D2 und D3 gross auf. Besonders vorteilhaft: Alle Modelle sind auch in der Ausführung Low Ground Pressure mit bis zu 760 Millimeter Raupenbreite erhältlich und erreichen damit einen eindrücklich niedrigen Bodendruck.

### SLOPE ASSIST

Mit Slope Assist können Planierungen einfacher, schneller und genauer durchgeführt werden. Das System behält automatisch die Längs- und Querneigung des Dozerschildes bei, ohne dass ein externer Laser oder ein globales Positionsbestimmungssystem benötigt wird. Die Hydraulik korrigiert automatisch die eingestellten Werte, wodurch der Fahrer viel weniger Schildmanipulationen vornehmen muss und dadurch eine sehr feine, harmonische Oberfläche erreicht. Slope Assist ist serienmässig in allen Modellen installiert. Alle Maschinen sind zudem für 3-D-Steuerung vorausgerüstet.



	CAT D1 SUPER LGP	CAT D2 LGP	CAT D3 LGP	CAT D3 SUPER LGP
EINSATZGEWICHT	8.6 t	8.5 t	9.5 t	9.7 t
MOTORLEISTUNG (ISO 9249)	78 kW	69 kW	78 kW	78 kW
SCHILDKAPAZITÄT	1.5 m <sup>3</sup>	1.5 m <sup>3</sup>	2.09 m <sup>3</sup>	2.34 m <sup>3</sup>
PLATTENBREITE	760 mm	635 mm	660 mm	760 mm
BODENDRUCK	25 kPa	29 kPa	31 kPa	27 kPa
BODENFREIHEIT	332 mm	332 mm	332 mm	332 mm
TRAGENDE KETTENLÄNGE	2248 mm	2248 mm	2310 mm	2310 mm
MASCHINENLÄNGE MIT SCHILD	4255 mm	4274 mm	4309 mm	4309 mm
TRANSPORTBREITE SCHILD 25° GESCHWENKT	2874 mm	2669 mm	2669 mm	2940 mm

## Highlights

1. Planierungen einfacher, schneller und genauer durchführen durch serienmässigen Slope Assist
2. Bis zu 20% niedrigerer Brennstoffverbrauch im Eco Mode
3. Reduzierter Kettenverschleiss durch die automatische Traktionskontrolle
4. Hohe Schildkapazität von 1.5 bis 2.4 m<sup>3</sup>
5. Einfacher Transport durch Schildbreite <3m in Transportstellung

# MAGNI TELESKOPLADER BIS 50 TONNEN



## Arbeiten auf einem neuen Niveau

Mit beeindruckenden Hubhöhen und intelligenten Steuerungssystemen setzen Magni Teleskopplader neue Maßstäbe für Effizienz und Präzision. Egal, ob Sie schwere Lasten heben, Materialien transportieren oder in luftigen Höhen arbeiten.

## ANBAUGERÄTE

Mit dem umfangreichen Anbaugeräte-Sortiment machen Sie ihren Teleskopplader zu einem multifunktionalen (fast) Alleskönner. U. a. erhältlich: drehbare Palettengabeln, Arbeitsplattformen, Seilwinden, Lasthaken, Vakuumhebergeräte, Reifenklemmen, Rohrgreifer, Fällkopf (auch als Forestry-kit u. a. mit Fernbedienung).

## Q-FIT

Durch das Q-Fit Schnellwechselsystem lassen sich Anbaugeräte rasch und sicher tauschen. Über den RFID-Chip im Anbaugerät lädt die Trägermaschine nach dem Ankoppeln das Lastdiagramm und wendet es automatisch an.

# MAGNI TELESKOPLADER BIS 50 TONNEN



	TH 4,5.15 P	TH 5.8 P	TH 5,5.15 P	TH 5,5.19 P	RTH 5.21	RTH 5.25	RTH 6.22
<b>TRAGFÄHIGKEIT</b>	4500 kg	5000 kg	5500 kg	5500 kg	4999 kg	4999 kg	6000 kg
<b>HUBHÖHE</b>	15.20 m	7.60 m	14.80 m	18.80 m	20.50 m	24.60 m	22.00 m
<b>MAX. REICHWEITE</b>	10.60 m	4.30 m	10.50 m	14.10 m	17.40 m	19.00m	18.50 m
<b>MOTORENLEISTUNG</b>	74.4 kW (101.2 PS)	74.4 kW (101.2 PS)	74.4 kW (101.2 PS)	74.4 kW (101.2 PS)	100 kW (136 PS)	100 kW (136 PS)	100 kW (136 PS)
<b>GESCHWINDIGKEIT</b>	35 km/h	40 km/h	35 km/h	35 km/h	40 km/h	40 km/h	40 km/h
<b>LEERGEWICHT</b>	12500 kg	8500 kg	13500 kg	14 100 kg	15900 kg	16600 kg	19000 kg
<b>TRANSPORTHÖHE</b>	2620 mm	2000 mm	2614 mm	2614 mm	3120 mm	3120 mm	3120 mm



	RTH 6.26	RTH 6.31	RTH 8.27	RTH 8.35	HTH 10.10	HTH 16.10	HTH 24.11
<b>TRAGFÄHIGKEIT</b>	6000 kg	6000 kg	8000 kg	8000 kg	10000 kg	16000 kg	24000 kg
<b>HUBHÖHE</b>	25.80 m	30.80 m	26.60 m	34.90 m	9.50 m	9.70 m	10.50 m
<b>MAX. REICHWEITE</b>	22.20 m	26.90 m	23.10 m	27.00 m	5.00 m	5.00 m	5.70 m
<b>MOTORENLEISTUNG</b>	100 kW (136 PS)	160 kW (218 PS)	160 kW (218 PS)	175 kW (238 PS)	100 kW (136 PS)	100 kW (136 PS)	175 kW (238 PS)
<b>GESCHWINDIGKEIT</b>	40 km/h	40 km/h	40 km/h	40 km/h	40 km/h	25 km/h	25 km/h
<b>LEERGEWICHT</b>	19600 kg	22600 kg	22500 kg	24 000 kg	13 100 kg	20 500 kg	29 700 kg
<b>TRANSPORTHÖHE</b>	3120 mm	3120 mm	3120 mm	3120 mm	2990 mm	3100 mm	3000 mm

## Highlights

1. Automatisches Niveliersystem
2. Drei Lenkungsmodi
3. Patentiertes Schnellwechslersystem Magni Q-Fit
4. Premium Sitz mit Heizung und Luftfederung
5. DAB-Radio und Bluetooth
6. Klimaanlage
7. LED-Lichter
8. Rückfahrkamera



## Allrounder für Materialtransport.

Der Name Thwaites steht für die besten Dumper auf dem Markt. Robustes Design und innovative Technik machen den Thwaites Dumper zum praktischen Helfer in jeder Situation. Sämtliche Modelle von Thwaites sind mit Motoren der neusten Abgasstufe, Stufe V, ausgestattet. Die verbrauchsarmen Motoren überzeugen durch ihre Leistung und Zuverlässigkeit.

## SEHEN UND GESEHEN WERDEN

Die LED-Beleuchtung mit Tagfahrlicht hilft nicht nur, dass man auf der Strasse gesehen wird, sondern hilft auch bei Einsätzen in der Dämmerung, den Überblick zu behalten. Mit zusätzlichen Arbeitsscheinwerfern machen Sie die Nacht zum Tag.

## ALLES IM GRIFF

Nimmt man auf dem zentral angebrachten Sitz Platz, hat man den optimalen Überblick. Für die Sicht nach vorne hilft Ihnen die integrierte Frontkamera. Der Bildschirm ist mittig in der Lenksäule angebracht und unterstützt Sie dabei. Das neu angebrachte digitale Display zeigt zudem sämtliche Funktionen und Überwachungen an.

## STEHT ZU SEINEN ECKEN UND KANTEN

Die robuste Bauweise und das äusserst markante Design des Thwaites Dumpers sorgen für einen unverwechselbaren Eindruck. Mit seiner zentralen Sitzposition verschaffen Sie sich den optimalen Überblick auf die Umgebung. Ob Sie von rechts oder links aufsteigen wollen, überlassen wir gerne Ihnen. Für den Transport mit dem Lkw können Sie den Überrollbügel einfach nach hinten klappen und so bequem unter der geforderten max. Höhe transportieren.



	1 TO	1.5 TO	2.3 TO	3 TO	3.5 TO	4.5 TO	5 TO	6 TO	9 TO
<b>NUTZLAST</b>	1000 kg	1500 kg	2300 kg	3000 kg	3500 kg	4500 kg	5000 kg	6000 kg	9000 kg
<b>FÜLLMENGE</b>	0.58 m³	0.8 m³	1.2 m³	1.64 m³	1.87 m³	2.53 m³	3.0 m³	3.15 m³	4.25 m³
<b>BREITE</b>	1195 mm	1300 mm	1488 mm	1650 mm	1750 mm	1851 mm	1999 mm	2240 mm	2440 mm
<b>AUSKIPPHÖHE</b>	642 mm	651 mm	728 mm	751 mm	1205 mm	1090 mm	1050 mm	1100 mm	1134 mm
<b>LEERGEWICHT</b>	1300 kg	1355 kg	2150 kg	2250 kg	2940 kg	3180 kg	4020 kg	4220 kg	5890 kg
<b>GESCHWINDIGKEIT</b>	0–12 km/h	0–12 km/h	0–15 km/h	0–16 km/h	0–24 km/h	0–24 km/h	0–27 km/h	0–28 km/h	0–30 km/h
<b>LEISTUNG</b>	15.9 kW	15.9 kW	18.5 kW	18.5 kW	33 kW	33 kW	54 kW	54 kW	85 kW
<b>ANTRIEB</b>	Hydro-statisch	Hydro-statisch	Hydro-statisch	Hydro-statisch	Hydro-statisch	Hydro-statisch	Hydro-statisch	Hydro-statisch	Power-shift
<b>BEREIFUNG</b>	10.0/75 x 15.3 ATS	10.0/75 x 15.3 ATS	255/75 x 15.3 MPT	295/80 x 15.3 MPT	295/80 x 15.3 MPT	12.0/75 x 18 MPT	315/80 x 18 MPT	405/70 x 20 MPT	500/60 x 22.50 ATF
<b>ANHÄNGELAST GEBREMST</b>	750 kg	750 kg	1725 kg	2250 kg	2625 kg	3375 kg	4000 kg	4500 kg	6750 kg
<b>ABGASSTUFE</b>	Stufe V	Stufe V	Stufe V	Stufe V	Stufe V	Stufe V	Stufe V	Stufe V	Stufe V

## Highlights

1. Stufe V Motoren auf allen Modellen
2. Langlebige Mulde vollständig geschweisst mit verstärkten, überlappenden Nähten
3. Hydraulische Feststellbremse zum optimalen Halt in allen Positionen
4. Frontkamera für die perfekte Sicht nach vorne
5. Digitales Display mit allen wichtigen Informationen zum Zustand der Maschine
6. Komplett aus Stahl gefertigte Produkte für eine lange Lebensdauer
7. Der Servicezugang ist der beste seiner Klasse und verkürzt dadurch die Servicezeiten und die tägliche Wartungszeit
8. Thwaites ist als Dumper Spezialist die Nummer 1 in Europa



## Sicher auf jedem Boden, in jeder Lage.

Die stärkste Lösung für Materialbewegungen in unebenem Terrain oder anspruchsvollen Hanglagen sowie für alle gängigen Anwendungen. Mit vollhydrostatischem Antrieb erreichen die Maschinen selbst bei voll beladener Mude sicher und unübertroffen schnell das Ziel. Der Klassenbeste – engineered in Switzerland.

## VOLLHYDROSTATISCHER ANTRIEB

Maximal kraftvolle Bewegungen ermöglichen die zwei modernen Verstellkolbenpumpen (vollhydrostatisch). Drehen an Ort ist dadurch mit voll beladener Mulde möglich. Alle Maschinen sind ausgerüstet mit hydraulischer Federspeicherbremse für sicheres Parkieren im Gefälle.

## GESCHWINDIGKEIT

Rasche Transporte mit der im Industrievergleich herausragenden Höchstgeschwindigkeit von 6 km/h, selbst in voll beladenem Zustand und ohne Umschaltung.

## Highlights

1. Maximale Sicherheit in anspruchsvollen Terrains durch Verstellfahrwerk mit Hangaussgleich\*
2. Unübertroffen kraftvolles und präzises Manövrieren durch vollhydrostatischen Antrieb
3. Herausragende Höchstgeschwindigkeit 6 km/h
4. Höchster Arbeitskomfort in dieser Maschinenklasse mit Merkmalen wie Einhandbedienung, Elektrostarter und Stundenzähler
5. Flexible Einsetzbarkeit in der Ausführung mit Drehmulde
6. RK 026 mit extraschmaler Ausführung/68 cm Breite
7. Sehr niedriger Verschleiss durch Verzicht auf Reduktionsgetriebe
8. Niedriger Bodendruck und verbesserte Stabilität durch lange Gummiraupen

\* verfügbar für RK 037



	RK 026	RK 030
<b>NUTZLAST</b>	600 kg	700 kg
<b>FÜLLMENGE GESTRICHEN</b>	260 l	300 l
<b>BREITE</b>	680 mm	780 mm
<b>LEERGEWICHT</b>	405 kg	455 kg
<b>GESCHWINDIGKEIT</b>	0–6 km/h	0–6 km/h
<b>LEISTUNG</b>	13 PS	13 PS
<b>RAUPENBREITE</b>	180 mm	190 mm



	RK 031 DM	RK 031 DM-V	RK 037	RK 037 DM	RK 037 V	RK 037 DM-V
<b>NUTZLAST</b>	700 kg	700 kg	800 kg	800 kg	800 kg	800 kg
<b>FÜLLMENGE GESTRICHEN</b>	310 l	310 l	370 l	370 l	370 l	370 l
<b>BREITE</b>	770 mm	770–1130 mm	870 mm	870 mm	860–1340 mm	860–1340 mm
<b>LEERGEWICHT</b>	620 kg	660 kg	630 kg	710 kg	670 kg	740 kg
<b>GESCHWINDIGKEIT</b>	0–6 km/h	0–6 km/h	0–6 km/h	0–6 km/h	0–6 km/h	0–6 km/h
<b>LEISTUNG</b>	13 PS	13 PS	16 PS	16 PS	16 PS	16 PS
<b>RAUPENBREITE</b>	190 mm	190 mm	200 mm	200 mm	200 mm	200 mm



	RK 049	RK 049 DM	RK 057 DM	RK 057 DM-V	RK 085 DM
<b>NUTZLAST</b>	1000 kg	1000 kg	1200 kg	1200 kg	2000 kg
<b>FÜLLMENGE GESTRICHEN</b>	490 l	490 l	570 l	570 l	850 l
<b>BREITE</b>	980 mm	980 mm	980 mm	980–1480 mm	1160 mm
<b>LEERGEWICHT</b>	755 kg	815 kg	1050 kg	1100 kg	1440 kg
<b>GESCHWINDIGKEIT</b>	0–6 km/h	0–6 km/h	0–6 km/h	0–6 km/h	0–6 km/h
<b>LEISTUNG</b>	18 PS	18 PS	21.8 PS	21.8 PS	24.3 PS
<b>RAUPENBREITE</b>	230 mm	230 mm	230 mm	230 mm	280 mm



## Spitze auch auf unebenem Boden.

Ammann Verdichterplatten bieten hervorragende Verdichtungsleistungen und gehören zu den schnellsten Platten ihrer Klassen. Dank den sorgfältig ausbalancierten Komponenten arbeiten die Rüttelplatten zuverlässig auch in unebenem Gelände oder auf schwer zu verdichtendem Untergrund. Durch die grosse Bandbreite an Modellen bietet die Produktpalette für jede Anwendung und jeden Boden eine passende Maschine.

## NIEDRIGE HAND-ARM-VIBRATIONSWERTE

Ein innovatives Deichselkonzept verringert die Werte der Hand-Arm-Vibration (HAV) auf ein Minimum und macht das Arbeiten komfortabler und sicherer: bessere Maschinensteuerung, geringere Ermüdung und optimaler Schutz des Bedieners.

## DREI-WELLEN-ERREGERSYSTEM

Mit dem patentierten Drei-Wellen-Erregersystem von Ammann wird die Auf- und Abwärtsbewegung der Grundplatte harmonisiert. Dadurch werden eine sehr gute Verdichtungsleistung, maximale Steigfähigkeit und hervorragende Laufeigenschaft auch auf nassen und bindigen Böden erreicht.

## Highlights

1. Reduzierte Hand-Arm-Vibration durch neues Deichselkonzept
2. Sehr hohe Leistungsfähigkeit auch auf nassen und bindigen Böden durch patentiertes Drei-Wellen-Erregersystem
3. Selbstreinigende und verschleissbeständige Grundplatte (APF Platten)
4. Stufenlos einstellbarer hydraulischer Vor- und Rücklauf einschliesslich Punkt-Rüttelung für Verdichtung besonders anspruchsvoller Untergründe (APR Platten)
5. Hydraulikpumpe für Toplenkung (APH Platten)
6. Diverse Arbeitsbreiten durch Anbauplatten (APH Platten)



VORWÄRTSLAUFENDE VIBRATIONSPLATTEN (APF)	APF 10/33	APF 12/40	APF 12/50	APF 15/40	APF 15/50	APF 20/50
EINSATZGEWICHT	54 kg	76 kg	79 kg	89 kg	93 kg	97–115 kg
BRUTTOLEISTUNG	2.9 kW	2.9 kW	2.9 kW	2.9 kW	2.9 kW	3.7 / 3.2 kW
ARBEITSBREITE	330 mm	400 mm	500 mm	400 mm	500 mm	500 mm
MOTOR	Honda	Honda	Honda	Honda	Honda	Honda/Hatz
MAX. ZENTRIFUGALKRAFT	10.5 kN	12 kN	12 kN	15 kN	15 kN	20 kN
MAX. VERDICHTUNGSTIEFE*	10 cm	20/15 cm	20/15 cm	20/15 cm	15/10 cm	25/20 cm



REVERSIERBARE VIBRATIONSPLATTEN (APR)	APR 22	APR 25	APR 30	APR 40	APR 4920	APR 5920
EINSATZGEWICHT	100–118 kg	135–146 kg	199–215 kg	254–269 kg	391–424 kg	440–473 kg
BRUTTOLEISTUNG	3.1 kW / 3.7 kW	3.1 kW	4.5 kW / 6.3 kW	4.5 kW / 6.3 kW	6.6 kW	6.6 kW
ARBEITSBREITE	400 mm	380 / 500 mm	500 / 600 mm	600 mm	600 / 750 mm	600 / 750 mm
MOTOR	Honda / Hatz	Hatz	Honda / Hatz	Honda / Hatz	Hatz	Hatz
MAX. ZENTRIFUGALKRAFT	23 kN	25 kN	32 kN	42 kN	49 kN	59 kN
MAX. VERDICHTUNGSTIEFE*	30 / 25 cm	35 / 30 cm	40 / 10 cm	40 / 15 cm	50 / 20 cm	55 / 25 cm
ERREGERSYSTEM	2-Wellen	2-Wellen	2-Wellen	2-Wellen	2-Wellen	2-Wellen



HOCHLEISTUNGS-VERDICHTER PLATTEN (APH)	APH 50	APH 55	APH 60	APH 65	APH 85	APH 110
EINSATZGEWICHT	350–433 kg	362–415 kg	464–556 kg	471–563 kg	680–730 kg	770–825 kg
BRUTTOLEISTUNG	7.0 kW	7.0 kW	10.1 kW	10.1 kW	13.4 kW	17.5 kW
ARBEITSBREITE	600 / 750 mm	600 / 750 mm	700 / 850 mm	700 / 850 mm	800 / 950 mm	800 / 950 mm
MOTOR	Hatz	Hatz	Hatz	Hatz	Kubota	Kubota
MAX. ZENTRIFUGALKRAFT	50 kN	55 kN	60 kN	65 kN	85 kN	110 kN
MAX. VERDICHTUNGSTIEFE*	50 / 20 cm	50 / 20 cm	60 / 20 cm	60 / 30 cm	65 / 30 cm	80 / 40 cm
ERREGERSYSTEM	2-Wellen	3-Wellen	2-Wellen	3-Wellen	3-Wellen	3-Wellen

\* Die Masse in cm zeigen theoretische Verdichtungstiefen unter idealen Bodenverhältnissen (die Verdichtungsleistung ist abhängig von der Bodenbeschaffenheit).



	ATR 60-P	ATR 68-P	ACR 70
<b>EINSATZGEWICHT</b>	62 kg	68 kg	83 kg
<b>BRUTTOLEISTUNG</b>	2.7 kW	2.7 kW	3.2 kW
<b>ARBEITSBREITE</b>	280 mm	280 mm	280 mm
<b>MOTOR</b>	Honda/GXR 120	Honda/GXR 120	Yanmar/L48 AE
<b>LÄNGE</b>	710 mm	710 mm	770 mm
<b>BREITE</b>	355 mm	355 mm	360 mm
<b>HÖHE</b>	1020 mm	1020 mm	980 mm
<b>VERDICHUNGSLEISTUNG</b>	11.5 kN	13 kN	16 kN
<b>MAX. VERDICHUNGSTIEFE</b>	55/45 cm	55/45 cm	55/45 cm

## Die premium Stampfer.

Die Stampfer der ATR Premium Serie von Ammann bieten ideales Laufverhalten und Kraftübertragung für herausragende Verdichtungsergebnisse. Der tief liegende Schwerpunkt sorgt für Balance und ermöglicht ein langes und ermüdungsfreies Arbeiten. Durch die leichte Bedienung können auch unerfahrene Nutzer hervorragende Arbeitsergebnisse schnell und sicher erzielen.

### OPTIMIERTER FÜHRUNGSBÜGEL

Der speziell vibrationsgedämpfte Führungsbügel erzielt niedrige Hand-Arm-Vibrationswerte und ermöglicht langes ermüdungsfreies Arbeiten. Durch die offene Bauweise des Führungsbügels hat der Bediener jederzeit freie Sicht auf den Stampffuss. Der Bügel ist rundum greifbar.

### DOPPELTES LUFTFILTERSYSTEM

Die Premium-Modelle sind mit dem serienmässigen Ammann Luftfilter und dem Originalfilter des Motors ausgestattet. Dieses doppelt ausgelegte Filtersystem verlängert die Lebensdauer des Motors beträchtlich und hält die Maschine länger produktiv.

### OPTIMIERTER MULTIFUNKTIONSGASHEBEL

Erlaubt eine leichtere Bedienung und stellt eine schonende Behandlung der Maschine und deren lange Lebensdauer sicher.

- 0 Stopp Position Der Hebel stellt die Kraftstoffzufuhr automatisch ab und schaltet die Elektrik ab.
- 1 Leerlauf Kraftstoffzufuhr und Elektrik werden eingeschaltet. Der Motor ist startbereit.
- 2 Arbeitsmodus Die Maschine arbeitet und der Motor läuft mit der optimalen Drehzahl.

## Highlights

1. Exaktes und langes ermüdungsfreies Arbeiten durch vibrationsgedämpften Führungsbügel in offener Bauweise
2. Optimierter 3-in-1-Gaszug: mit einem Hebel starten, 1 Drehzahl regulieren und ausschalten
3. Grosser Luftfilter mit Selbstreinigungsfunktion in Kombination mit optionalem Zyklonvorabscheider<sup>1</sup>
4. Gasregelung mit automatischer Nullstellung<sup>1</sup>
5. Standardfuss mit 280 mm, weitere sieben Grössen<sup>2</sup> verfügbar, darunter eine asymmetrische Variante für die Verdichtung entlang von Wänden und Bordsteinen
6. Leistungsstarkes, robustes Ein-Feder-System

<sup>1</sup> ATR 60-P, ATR 68-P

<sup>2</sup> ATR 60-P, ATR 68-P, ACR 70



	ARR 1575	ARR 1585	ARW 65
<b>EINSATZGEWICHT</b>	1440 kg	1395 kg	719 kg
<b>BRUTTOLEISTUNG</b>	14.6 kW	13.4 kW	6.1 kW
<b>ARBEITSBREITE</b>	850 mm	850 mm	650 mm
<b>MOTOR</b>	Yanmar / 3TNV80F	Hatz 2 G 40	Hatz 1D425 / Yanmar L100N
<b>ANTRIEBSSYSTEM</b>	hydrostatisch	hydrostatisch	hydrostatisch
<b>PENDELWINKEL</b>	+/- 7°	starr	–
<b>STEIFÄHIGKEIT</b>	30 %	30 %	45 %

## Für feine, bindige und feuchte Böden.

Für die Verdichtung von Böden aus eher feinem Material wie Sand oder Kies sowie für bindige wie auch feuchte Böden sind die Knickgelenkgrabenwalzen und Grabenwalzen mit Panzerlenkung aus dem Hause Ammann seit mehr als 40 Jahren das Mass aller Dinge. Die handgeführte Vibrationswalze ARW 65 wiederum bietet zwei Anwendungen in einer Maschine: Der Bediener hat die Wahl zwischen einer grossen Amplitude für den Einsatz im Unterbau und einer kleinen Amplitude für den Einbau von Asphalt- und Bitumenmaterial.

## AMMANN COMPACTION EXPERT

Die Grabenwalzen von Ammann können optional mit dem intelligenten Verdichtungskontrollsystem Ammann Compaction Expert (ACE) ausgestattet werden. ACE stellt dem Maschinisten via Anzeige in Echtzeit detaillierte Angaben zum Verdichtungsfortschritt zur Verfügung und signalisiert, wenn der Untergrund ausreichend verdichtet ist. Das System gestattet zudem die sofortige und kontinuierliche Anpassung von Amplitude und Frequenz, entweder automatisch oder von Hand.

## FERNBEDIENUNG

Durch den Einsatz der Infrarotfernbedienung werden Bedienungsmitarbeiter der Walze keinen Vibrationen ausgesetzt. Der Bediener kann sich im sicheren Abstand von der Walze bewegen, Sicherheitsfunktionen sorgen dafür, dass die Kontrolle über die Maschine nicht verloren geht. Durch die intuitive Bedienung können auch unerfahrene Bediener das Gerät effizient einsetzen. Die Fernsteuerung ist immer betriebsbereit, Solarzellen laden den Akku kontinuierlich und garantieren die Einsatzbereitschaft.

## Highlights

1. Verdichtungsfortschritt jederzeit im Blick mit dem nachrüstbaren Kontrollsystem Ammann Compaction Expert (ACE)
2. Höhere Arbeitssicherheit durch Steuerung per Infrarotfernbedienung
3. Vollhydraulischer Antrieb für schnellen Verdichtungsfortschritt
4. Zentrale Hebeöse ermöglicht sehr einfachen und sicheren Transport
5. Pendelfunktion gewährleistet hervorragende Stabilität auch auf unebenen Oberflächen im Graben<sup>1</sup>
6. Hydrostatisches Antriebs- und Vibrationssystem<sup>2</sup>
7. Hydraulikpumpe für den hydrostatischen Antrieb und die Lenkung, dadurch kein Keilriemen erforderlich<sup>2</sup>
8. Ergonomischer Führungsriff mit Totmannschaltung für noch mehr Sicherheit<sup>2</sup>

<sup>1</sup> ARR 1575

<sup>2</sup> ARW 65



## Mit ausgeklügelter Wasserberieselung.

Die Cat®-Tandem-Vibrationswalzen mit 1.6 bis 4.5 Tonnen eignen sich für zahlreiche Anwendungen, zum Beispiel Asphaltarbeiten, Bodenverdichtung und Landschaftsgestaltung. Dank branchenführender Funktionen und Leistung sind sie jeder Aufgabe gewachsen. Durch ein modernes Hydrauliksystem wird die Leistung und Effizienz aufeinander abgestimmt. Zudem reduziert die automatische Leerlaufabschaltung unproduktive Betriebsstunden und den Kraftstoffverbrauch. Für die optimale Sicht auf die vordere Bandage sorgt der längs eingebaute Cat® Dieselmotor der neusten Abgasstufe Stage V.

### KOMBIWALZEN

Die leichten Kombiwalzen von Caterpillar verfügen über rückwärtige Gummiräder und eine vordere Stahlrolle. Sie verbessern die Oberflächenqualität im Asphaltbau deutlich: Durch den Knet- und Walkeffekt der Gummiräder wird das Bitumen wie ein Film über die Oberfläche gezogen und dichtet die Asphaltschicht geschlossen ab.

### BANDAGENVERSATZ

Der serienmäßige Bandagenversatz sorgt für optimale Übergänge nebeneinanderliegender Fahrspuren und bessere Lenkbarkeit an Hindernissen vorbei.



KOMBIWALZEN	CAT CC2.7 GC	CAT CC4.0 GC	AMMANN ARX16C	AMMANN ARX23C
EINSATZGEWICHT*	2599–2779 kg	3586–3936 kg	1460–1700 kg	2085–2250 kg
MOTORLEISTUNG	18.4 kW	36 kW	15.1 kW	25 kW
BANDAGENBREITE	1200 mm	1300 mm	900 mm	1000 mm
STATISCHE LINIENLAST VORNE	13.1 kg/cm	13.7 kg/cm	8.4 kg/cm	10.9 kg/cm
MAX. ZENTRIFUGALKRAFT	31 kN	33.47 kN	23 kN	41 kN
FREQUENZ	50/62 Hz	45/55 Hz	58/66 Hz	58/66 Hz
AMPLITUDE	0.52 mm	0.50 mm	0.50 mm	0.50 mm

\*je nach Ballastkonfiguration



TANDEMWALZEN	CAT CB1.7	CAT CB2.5 GC	CAT CB2.7 GC	CAT CB4.0	CAT CB4.4
EINSATZGEWICHT*	1605–1808 kg	2521–3021 kg	2698–3198 kg	3623–4315 kg	3801–4493 kg
MOTORLEISTUNG	18.4 kW	18.4 kW	18.4 kW	36.0 kW	36.0 kW
BANDAGENBREITE	900 mm	1000 mm	1200 mm	1300 mm	1400 mm
STATISCHE LINIENLAST VORNE	9.4 kg/cm	11.85 kg/cm	13.01 kg/cm	13.42 kg/cm	12.93 kg/cm
STATISCHE LINIENLAST HINTEN	–	13.36 kg/cm	13.98 kg/cm	14.45 kg/cm	14.22 kg/cm
MAX. ZENTRIFUGALKRAFT	13.6 kN	26.2 kN	31 kN	33.47 kN	34.82 kN
FREQUENZ	57 Hz	50/62 Hz	50/62 Hz	45/55 Hz	45/55 Hz
AMPLITUDE	0.50 mm	0.51 mm	0.52 mm	0.50 mm	0.49 mm

\*je nach Ballastkonfiguration

## Highlights

1. Wippschalter und Cat®-Instrumentengruppe samt Wasserbehälteranzeige für eine einfache Bedienung
2. Verschiebbarer Fahrersitz und zwei Fahrhebel für weniger Ermüdung und bessere Sicht auf den Arbeitsbereich
3. Zwei Schwingungsfrequenzen und Ballastoptionen maximieren die Verdichtung
4. Variable Wasserberieselungsanlage verlängert die Zeit bis zum Nachfüllen des Wassers
5. Ölwechselintervall von 500 Stunden reduziert Zeit und Kosten für Wartung





## So machen Sie richtig Druck.

Damit geht auf der Baustelle der Schnauf sicher nicht aus: Mobile Baukompressoren von KAESER bieten Liefermengen zwischen 0.85 und 25.4 m<sup>3</sup>/min und Betriebsdrücke zwischen 7 und 15 bar. Interessant für spezielle Anforderungen ist die 15-bar-Version der Modelle M13 und M17: Sie eignet sich ideal zum grabenlosen Verlegen von Glasfaserkabeln oder für Dichtheitstests.

## DRUCKLUFT UND STROM

Einige KAESER Modelle werden auf Wunsch mit einem Synchron-Drehstromgenerator ausgerüstet und werden zur flexiblen Energiezentrale für die Baustelle. Das erspart den Einsatz einer separaten Anlage zum Betrieb elektrischer Werkzeuge und Lichtquellen.

## E-POWER

Überall, wo ein Stromanschluss vorhanden ist, spielen die neuen Baukompressoren M13-E, M27-E, M31-E und M50-E ihre Trümpfe aus. Der flüsterleise und emissionsfreie Elektroantrieb ist dabei die Eintrittskarte in Umwelt- oder Lärmschutzzonen.



	M13	M13-E e-power	M17	M20	M27	M27-E e-power	M31-E e-power
<b>VOLUMENSTROM BEI BETRIEBSDRUCK</b>	m <sup>3</sup> /min	m <sup>3</sup> /min	m <sup>3</sup> /min	m <sup>3</sup> /min	m <sup>3</sup> /min	m <sup>3</sup> /min	m <sup>3</sup> /min
<b>7 BAR</b>	1.2	1.2	–	2.0	2.6	2.6	3.15
<b>8.6 BAR</b>	–	–	–	–	–	–	–
<b>10 BAR</b>	1.0	1.0	–	–	2.1	–	2.6
<b>12 BAR</b>	–	0.9	–	–	1.9	–	2.3
<b>13 BAR</b>	0.85	0.85	–	–	1.6	–	–
<b>14 BAR</b>	–	–	–	–	–	–	1.9
<b>15 BAR</b>	–	0.75	1.0	–	–	–	–



	M50-E e-power	M59PE	M58utility	M65PE	M82	M125	M171	M255
<b>VOLUMENSTROM BEI BETRIEBSDRUCK</b>	m <sup>3</sup> /min	m <sup>3</sup> /min	m <sup>3</sup> /min	m <sup>3</sup> /min	m <sup>3</sup> /min	m <sup>3</sup> /min	m <sup>3</sup> /min	m <sup>3</sup> /min
<b>7 BAR</b>	5.0	5.5 ↑ 4.7 ↑	5.1	6.6 ↑ 5.6 ↑	8.4	11.5 ↑	15.5 ↑	26.5 ↑ 25.5 ↑
<b>8.6 BAR</b>	–	–	–	–	–	–	–	–
<b>10 BAR</b>	3.8	4.7 ↓ 4.7	4.35	5.6 ↓ 5.6	6.8	11.5	15.5	24.8 ↓ 24.3
<b>12 BAR</b>	–	– 4.3	–	– 5.1	6.1	10.7	13.5	22.0
<b>13 BAR</b>	–	–	–	–	–	–	–	–
<b>14 BAR</b>	–	– 3.8 ↓	–	– 4.6 ↓	5.5	9.7 ↓	11.5 ↓	19.7 ↓

↑ pV-Regelung  
↓

## Highlights

1. Druckluft- und Stromerzeugung in einer Maschine durch optionale Nachrüstung ausgewählter Modelle mit einem Synchron-Drehstromgenerator
2. Leiser und emissionsfreier Elektroantrieb in e-power Modellen
3. Deutliche Kraftstoffersparnis durch innovative Kompressorsteuerung SIGMA CONTROL bei Geräten mit Volumenstrom bis zu 26.5 m<sup>3</sup>/min
4. Patentierte KAESER Anti-Frost-Regelung für Modelle im Volumenstrombereich von 2 bis 5.6 m<sup>3</sup>/min
5. Rotationsgesinterte Polyethylen-Hauben: Widerstandsfähig gegen Kratzer, Stöße und Rost und ohne Mehrpreis in vielen Sonderfarben lieferbar
6. Druckluft-Nachkühler für kondensatfreie Druckluft

# AVA DRUCKLUFTHÄMMER



Unkompliziert,  
zuverlässig,  
schlagkräftig.

Die vibrationsarmen und schallgedämpften AVA Drucklufthämmer sind höchst zuverlässig und durch die unkomplizierte und stabile Bauweise besonders wartungsarm. Der geschmiedete Edelstahl mit Oberflächenschutz-Verzinkung beim Griffkörper und bei der Haltekappe sowie die robusten Schraubverbindungen halten auch hohen Belastungen stand. Die hohe Leistung bei niedrigem Energieverbrauch senkt laufende Betriebskosten und bringt Ihnen Schlag für Schlag Kostenabbau.



	AVA90 FH	AVA90 FK	AVA110 FH	AVA110 FK	AVA260 TR	AVA260 TR	AVA280 TR
EINSTECKENDE	R25 x 75	S22 x 82.5	R25 x 75	S22 x 82.5	S28 x 160	S32 x 160	S32 x 160
GEWICHT	9.5 kg	9.6 kg	11.6 kg	12.0 kg	26.2 kg	26.2 kg	28.0 kg
LÄNGE	478 mm	478 mm	520 mm	540 mm	677 mm	677 mm	718.0 mm
ANSCHLUSS	3/4	3/4	3/4	3/4	3/4	3/4	3/4
SCHLAGZAHL	26.6 1/s	26.6 1/s	24.2 1/s	24.2 1/s	22.6 1/s	22.6 1/s	21.9 1/s
LUFTVERBRAUCH	10.6 l/s	10.6 l/s	10.7 l/s	10.7 l/s	17.8 l/s	17.8 l/s	17.8 l/s
VIBRATIONSWERT	9.9 m/s <sup>2</sup>	9.9 m/s <sup>2</sup>	9.1 m/s <sup>2</sup>	9.1 m/s <sup>2</sup>	9.2/14.5m/s	9.2/14.5m/s	8.4/14.3m/s
SCHALLWERT	102 dB(A)	105 dB(A)	104 dB(A)	105 dB(A)	107 dB(A)	107 dB(A)	107 dB(A)
SCHLAGENERGIE	34.0 J	34.0 J	40.0 J	40.0 J	65.0 J	65.0 J	77.0 J



# DER AVESCO MASCHINEN KONFIGURATOR

[configurator.avesco.ch](http://configurator.avesco.ch)

BUDGET  
FINANZIERUNG  
MIETEN  
PREISE  
SERVICE

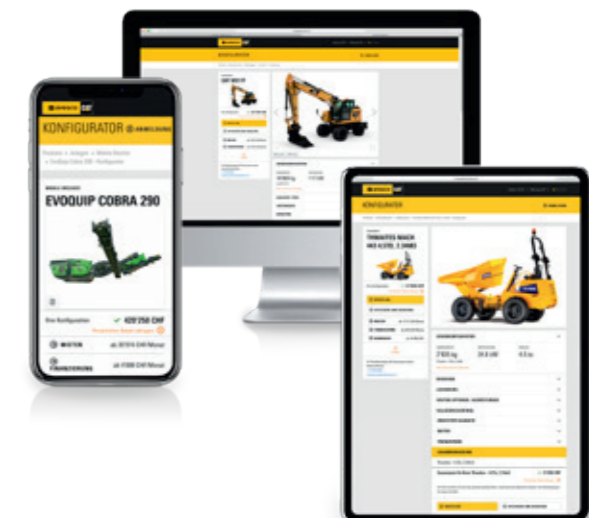


WÄHLEN SIE IHR AUSRÜSTUNGSPAKET

## MASCHINEN NACH IHREN BEDÜRFNISSEN ZUSAMMENSTELLEN

Eine Vielzahl von Optionen steht zur Verfügung. Auch können Sie Dienstleistungen wie Finanzierungen und Serviceverträge sehr einfach ergänzen.

Zudem lassen sich im Konfigurator durch die Eingabe des Equipment Management Logins Nettopreise anzeigen. Sollten Sie kein solches Login besitzen, können Sie dieses einfach bei Ihrer Ansprechperson oder bei [info@avesco.ch](mailto:info@avesco.ch) anfordern.



[configurator.avesco.ch](http://configurator.avesco.ch)





## Elektrisiert jeden Gartenbauer.

Wann immer auf der Baustelle schnell, sicher und zuverlässig Strom benötigt wird, sind die mobilen Stromerzeuger von ENDRESS die richtige Wahl. Die Benzin-Stromerzeuger eignen sich ideal für den Anschluss eines einzelnen kleineren Verbrauchers wie die Bohrmaschine oder Säge, während Diesel-Stromerzeuger für die gleichzeitige Leistungsabgabe an mehrere Verbraucher ausgelegt sind.

## ECOTRONIC SYSTEM

Das ECOTronic System von ENDRESS erkennt im Einsatz, ob Leistung abgenommen wird oder nicht. Wird keine Leistung abgenommen, verringert sich die Drehzahl nach unten und der Stromerzeuger läuft leise und kraftstoffsparend weiter, bleibt jedoch immer in Bereitschaft. Erst bei einer erforderlichen Leistungsabgabe stellt das System die volle Energie ohne Verzögerung sofort wieder zur Verfügung.

## DUPLEX TECHNIK

Der DUPLEX Generator in ENDRESS Geräten kann bis zum Vierfachen Anlaufstrom bewältigen und vereint alle Vorteile von Asynchron- und Synchron-Generatoren. Bei der DUPLEX Technik stellt sich der elektronische Regelbaustein individuell auf den jeweiligen Antriebsmotor ein und reagiert entsprechend, bevor der Motor überbeansprucht wird. So können zudem Leistungsreserven mobilisiert werden.



DIESEL-STROMERZEUGER	ESE 20 YW-B
DAUERLEISTUNG	18.3 kVA
SPANNUNG	400 / 230 V
TANKINHALT	51 l
AUTONOMIE	13 h
GEWICHT	495 kg
DIMENSIONEN	1645 x 870 x 1071 mm



BENZIN-STROMERZEUGER	ESE 2300I	ESE 3000I	ESE 606 DHS-GT	ESE 1006 DHG-GT ES FI DUPLEX	ESE 1506 DHG-GT ES FI DUPLEX	ESE 1006 DLS GT ES ISO DI
DAUERLEISTUNG	1.8 kVA	3.0 kVA	7.0 kVA	10.0 kVA	13.0 kVA	8.5 kVA
SPANNUNG	230 V	230 V	400 / 230 V	400 / 230 V	400 / 230 V	400 / 230 V
TANKINHALT	4.1 l	6.8 l	30 l	20 l	20 l	24 l
AUTONOMIE	5 h	5 h	14.3 h	4.8 h	3.8 h	12 h
GEWICHT	23 kg	41 kg	81 kg	165 kg	174 kg	207 kg
DIMENSIONEN	507 x 315 x 500 mm	558 x 442 x 452 mm	800 x 538 x 576 mm	870 x 580 x 565 mm	870 x 580 x 565 mm	945 x 595 x 825 mm

Alle Angaben ohne Gewähr, Gewichtsangaben betriebsbereit ohne Kraftstoff, technische Änderungen vorbehalten.

## Highlights

1. Reduzierter Kraftstoffverbrauch durch ECOTronic von Endress
2. Bis zum Vierfachen Anlaufstrom bewältigen mit DUPLEX Generatoren
3. Alle aufgeführten Modelle ab Lager lieferbar
4. Sparsame Motoren der aktuellsten Generation
5. Lange Laufzeiten bei geringem Gewicht
6. Einfache Bedienung



	B1S	B2S	B4S	B6S	B8S	B9S
<b>EINSATZGEWICHT</b>	90 kg	130 kg	165 kg	280 kg	450 kg	ca. 530 kg
<b>ÖLDURCHFLUSSBEREICH</b>	15–25 l/min	20–30 l/min	25.5 l/min	40–70 l/min	50–90 l/min	60–100 l/min
<b>SCHLAGZAHL</b>	800–1400/min	700–1200/min	600–1100/min	500–900/min	400–800/min	400–800/min
<b>MEISELDURCHMESSER</b>	40 mm	45 mm	53 mm	68 mm	75 mm	85 mm
<b>GEWICHT DES TRÄGERGERÄTES</b>	0.8–1.1 t	1.1–2.4 t	2.5–3.2 t	3.5–9.0 t	5.0–10.0 t	7–12.0 t

## Super Sprengkraft mit Pyramidenmeissel.

Hydraulikhämmer der Cat B-Serie und Rammer Performance Line sind die geeignete Lösung für die täglichen Herausforderungen im Garten- und Landschaftsbau. Insbesondere beim Einsatz in lärmempfindlicher Umgebung kommt die neue Schalldämmung zum Tragen.

## SCHALLDÄMMUNG

Die Schalldämmung zwischen Schlagwerk und Gehäuse erfolgt mit neuartigen Kunststoffplatten. Dadurch wird die Schall- und Vibrationsübertragung auf das Gehäuse sehr stark reduziert.

## PYRAMIDENMEISSEL

Anstelle der gängigen Spitzmeissel sind die Hydraulikhämmer der Cat B-Serie sowie der Rammer Performance Line mit Pyramidenmeisseln ausgerüstet. Durch ihre Form mit vier Kanten erzielen sie eine höhere Sprengkraft und überzeugen mit ausgezeichneter Langlebigkeit.

## Highlights

1. Innovative Schalldämmung minimiert Schall- und Vibrationsübertragung auf das Gehäuse
2. Erhöhte Sprengkraft und herausragende Langlebigkeit durch Pyramidenmeissel
3. Mit allen Trägergeräten einsetzbar
4. Weniger Bauteile, beispielsweise nur eine Führungsbüchse, und dadurch geringerer Wartungsaufwand und einfacherer Wechsel von Komponenten
5. Auch mit Flachmeissel erhältlich



## Arbeiten, wo andere Scheitern.

Arbeiten Sie in speziell anspruchsvollem Terrain? Mit den Anbauverdichtern von Ammann in Breiten von 300 bis 880 mm verdichten Sie Stellen, die mit herkömmlichen leichten Maschinen nicht zu erreichen sind. Durch die Schnellkupplungssysteme lassen sich die Geräte im Handumdrehen mit allen marktüblichen Trägergeräten verbinden.

### PATENTIERTES ANSCHLAGSYSTEM

Der stabile Rahmen schützt die zentrale Vibrationseinheit gegen Druck und Schmutz. Das patentierte Anschlagssystem schützt den Bagger gegen die Vibration und verhindert Kontakt von Metall auf Metall, falls mit zu hohem Anpressdruck gearbeitet wird.

### PFAHLRAMME

Mit der Pfahlramme wird Ihr Anbauverdichter noch vielseitiger. Sie bewegen einfach den Anbauverdichter mit der Pfahlramme über den Pfahl und treiben diesen in den Boden.

### WÄHLBARE ARBEITSMODI

Die Modelle APA 75/74 2M und APA 100/88 2M bieten für unterschiedliche Einsatzbereiche zwei Arbeitsmodi. Hohe Frequenz bei geringer Zentrifugalkraft für den Einsatz innerorts, geringe Frequenz bei hoher Zentrifugalkraft für die stärkste Verdichtungsleistung beim Einsatz ausserorts. Die Wechseloption macht die schweren Anbauverdichter noch vielseitiger einsetzbar.



ANBAUVERDICHTER AMMANN	APA 20/30	APA 55/46	APA 55/64	APA 72/74	APA 75/74	APA 100/88
EINSATZGEWICHT	160 kg	370 kg	400 kg	950 kg	950 kg	1170 kg
BRUTTOLEISTUNG	20 kN	55 kN	55 kN	72 kN	84 kN	100 kN
ARBEITSBREITE	300 mm	460 mm	640 mm	740 mm	740 mm	880 mm
GESAMTLÄNGE	875 mm	1142 mm	1142 mm	1142 mm	1142 mm	1295 mm
GESAMTHÖHE	485 mm	580 mm	580 mm	740 mm	740 mm	880 mm
FREQUENZ	60 Hz	45 Hz	60 Hz	36 Hz	36 Hz	36 Hz
ERFORDERLICHE ÖLMENGE FÜR VIBRATION	40–60 l/min	50–80 l/min	70–110 l/min	90 l/min	150 l/min	150 l/min
ERFORDERLICHER BETRIEBSDRUCK	100 bar	150 bar	150 bar	250 bar	250 bar	250 bar
MAXIMALER RÜCKLAUFDRUCK / LECKÖLLEITUNG	30 bar	30 bar	30 bar	10 bar	10 bar	10 bar
EMPF. GRÖSSE DES TRÄGERGERÄTES	< 5 t	< 12 t	< 12 t	10–20 t	12–25 t	18–40 t
LECKÖLLEITUNG NOTIG?	nein	nein	nein	ja	ja	ja

## Highlights

1. Patentiertes Anschlagssystem schützt Bagger vor Vibration
2. Erweitertes Einsatzgebiet durch Pfahlramme
3. Für den inner- und ausserörtlichen Einsatz optimierte Arbeitsmodi mit hoher und geringer Frequenz
4. Stufenlos einstellbarer hydraulischer Vor- und Rücklauf
5. Patentiertes Vibrationsbegrenzungssystem schützt Maschinenbediener und Bagger
6. Gummipuffer verhindern ein Aufeinanderschlagen von Metall auf Metall unter extrem hohen Drücken
7. Zwei-Wellen-Richtungserreger



## Mit den Greifzangen jede Situation im Griff

Universalgreifer sind endlos drehbar und mit robusten, verschleissfreien Hydraulik-Drehmotoren ausgestattet. Sie sind für hohe axiale und radiale Belastbarkeit ausgelegt. Ein besonderer Vorteil ist das Zahnsystem mit leicht gegen innen gewinkelten Zähnen. Dadurch bleibt eine optimale Greifeigenschaft auch bei maximalen Öffnungsweiten gewährleistet.



	UG02	UG04	UG05	UG08	UG12
<b>BAGGERGEWICHTSKLASSE</b>	1–1.5 t	1.5–3 t	3–5 t	5–8 t	8–12 t
<b>INHALT</b>	26 l	35 l	85 l	120 l	200 l
<b>GEWICHT O. ANBAUPLATTE</b>	103 kg	147 kg	253 kg	433 kg	710 kg
<b>SCHNITTBREITE</b>	300 mm	350 mm	450 mm	500 mm	570 mm
<b>ANZAHL DER ZÄHNE</b>	3	3	4	5	5
<b>MAX. SCHLIESSKRAFT</b>	10 kN	11 kN	20 kN	25 kN	45 kN

## Highlights

1. Endlos drehbar
2. Optimale Greifeigenschaft auch bei grösster Öffnungsweite durch Zahnsystem mit nach innen gewinkelten Zähnen
3. Ansteuerung: Im Idealfall sollten maschinenseitig zwei doppelwirkende Hydraulikkreisläufe bestehen. Ist nur ein Kreislauf vorhanden, können die Funktionen «Greifer öffnen/schliessen» und «Drehen links/rechts» mittels zusätzlichem Wegeventil elektrisch umgeschaltet werden.
4. Hydraulikzylinder und Gleichlauflenkungsmechanismus befinden sich beide sehr gut geschützt in der Traverse
5. Kein ungewolltes Öffnen der Greiferschalen möglich durch in den Zylinder integriertes Rückschlagventil
6. Haupt- und Seitenmesser aus Hardox 400 gefertigt
7. Auf Wunsch sind sämtliche Greifer ohne Zähne (nur mit Messer), mit Aufsteckmesser und mit diversen Schnellwechsler-Aufhängungen lieferbar



	A11	A23	A41	A68
<b>BAGGERGEWICHTSKLASSE</b>	1.7–3.5 t	2.5–5.0 t	3.5–7.0 t	5.0–10.0 t
<b>BOHREINSATZ</b>	102–457 mm	305–610 mm	381–762 mm	457–914 mm
<b>HYDRAULIKFLUSS</b>	75–90 l/min	42–83 l/min	42–83 l/min	95–130 l/min
<b>HYDRAULIKDRUCK</b>	105–150 bar	145–235 bar	145–235 bar	207–290 bar
<b>UMDREHUNGEN</b>	191 rpm	127 rpm	71 rpm	81 rpm
<b>DREHMOMENT</b>	1105 Nm	2304 Nm	4120 Nm	6826 Nm
<b>GEWICHTE OHNE BOHRER</b>	80 kg	115 kg	95 kg	107 kg

## Arbeiten, wo andere scheitern.

Mit den robusten Cat Erdbohrern rüsten Sie Maschinen aller gängigen Marken für Anwendungen aus, bei denen Objekte in ein Loch gesetzt werden, z. B. beim Erstellen von Einzäunungen und Fundamenten oder beim Setzen von Schildern, Bäumen und Sträuchern bei Bau-, Landwirtschafts- und Landschaftsgestaltungsarbeiten.

## Highlights

1. Kompatibel mit allen gängigen Maschinenmarken
2. Drei Antriebssysteme erlauben eine je nach Bodentyp optimale Bohrgeschwindigkeit und ein optimales Bohrdrehmoment
3. Hohe Flexibilität durch vielfältige Befestigungsbügelkonstruktionen für Minibagger, Kompaktlader, Kompaktrader und Baggerlader
4. Optimale Bohrpositionierung durch das schwingend gelagerte Bohrelement
5. Bohrschnecken für unterschiedliche Bodenbeschaffenheiten
6. Verlängerungsstangen ermöglichen



## Geprüft zuverlässig.

Occasionen von Avesco sind eine preiswerte und gleichzeitig vertrauenswürdige Alternative zu Neumaschinen. Wir sind bestrebt, für jedes Budget das passende Gerät zu finden und greifen bei Bedarf auf unser internationales Netzwerk zurück. Während der Betriebszeit Ihrer Gebrauchmaschine begleitet Sie der gewohnt starke Aftersales-Dienst.

## UNSER KONZEPT

Seriöse Partnerschaft: Beim Kauf von Gebrauchmaschinen ist eine faire Partnerschaft die entscheidende Grundlage. Wir wollen Ihnen das bestmögliche Gerät in dem von Ihnen gesuchten Preissegment anbieten.

## MASCHINENANGEBOT

Als einer der grössten Händler von Gebrauchtbaumaschinen in der Schweiz deckt Avesco das vollständige Segment von Maschinen für den Garten- und Landschaftsbau ab. Um das Portfolio aufrecht zu erhalten, haben wir auch die Möglichkeit, auf Maschinen aus unserer Mietflotte zurückzugreifen.

## GARANTIE

Unsere zertifizierten Maschinen bieten je nach Alter eine Garantie von bis zu 24 Monaten auf Antriebsstrang und Hydraulikkomponenten. Kombiniert mit einem Servicevertrag sind die Wartungskosten fix und budgetierbar. Das Zertifikat bürgt zudem für die bei einer Gebrauchmaschine maximal mögliche Leistungs- und Zuverlässigkeit.

## QUALITÄTSPRECHEN

Ein besonderes Kennzeichen für Qualität ist das Label Cat® Certified Used (CCU). Bei diesem umfassenden Aufbereitungsprozess werden Komponenten wie Motor, Getriebe, Hydrauliksystem und Fahrwerk geprüft, repariert und wenn nötig ersetzt. Nur Cat Originalteile werden verwendet. Der Verschleissgrad darf nach der Aufbereitung maximal noch 50% betragen. Neulackierung von Komponenten inklusive.



## Cat® certified used



- Maximal 5 Jahre alt
- Höchstens 7500 Betriebsstunden (Kompaktmaschinen max. 3500 Betriebsstunden)
- Caterpillar Garantie auf Antriebsstrang und Hydraulikkomponenten bis 24 Monate

## Avesco approved



- Alle Avesco Maschinen (Rufener Raupendumper, Kaeser, Thwaites etc.)
- Ältere Caterpillarmaschinen bis 10 Jahre und max. 10 000 Betriebsstunden, (Kompaktmaschinen max. 6000 Betriebsstunden)
- Garantie bis 12 Monate auf Antriebsstrang





## Von Profis für Profis.

### 17 X IN DER SCHWEIZ, IMMER IN IHRER NÄHE

Rüttelplatte, Abbauhammer, Minibagger & Co.: Maschinennutzern bietet Avesco im grössten Schweizer Filialnetz für Kompaktbaumaschinen und Baugeräte unschlagbar schnellen und unkomplizierten Profiservice.  
Für Beratung, Kauf, Miete und Wartung/Reparatur bei Maschinen bis 10 Tonnen. Mit kompakten Preisen. Auch in Ihrer Region!

### FILIALEN: IHRE WELT FÜR KOMPAKTBAUMASCHINEN

An unseren 17 Avesco Standorten finden Maschinennutzer alles rund um Kompaktbaumaschinen. Kompetente Beratung, Neumaschinen und neue Baugeräte, Miete, Wartung, Reparatur, Zubehör und Ersatzteile für Maschinen jeder Marke. Herzlich willkommen!

### NEUMASCHINEN: VORKONFIGURIERT FÜR DIE BAUSTELLE

Keine lange Einrichtung oder komplizierte Inbetriebnahme: In jeder Filiale steht ein Sortiment an fixfertig konfigurierten und sofort betriebsbereiten Maschinen unserer Marken Cat®, Ammann, Endress zum Kauf. Fragen Sie in Ihrer Filiale nach unseren aktuellen Angeboten.



### SERVICE & REPARATUR: BRING-IN UND AUF DER BAUSTELLE

Unsere Filialen sind Baumaschinenshop, Mietstation – und Werkstatt! Durch unser dichtes Filialnetz ist Ihre Maschine nie weit von uns entfernt. Deshalb können Sie bei Wartungen und Reparaturen in vielen Fällen von unserem vorteilhaften Bring-in-Service profitieren: Maschine einfach selber in die nächstgelegene Filiale bringen und gegenüber dem Servicetechniker- Einsatz auf Ihrer Baustelle Versetzungspauschale und Reisekosten sparen.

### REDUZIERTER STUNDENANSATZ

Service- und Reparaturarbeiten an allen Kompaktbaumaschinen und -geräten bis 10 Tonnen führen wir zum reduzierten Stundenansatz (CHF 125) und mit dem gewohnten Avesco Qualitätsstandard aus. In der Filiale, auf der Baustelle oder in Ihren Betrieb. Fairer Preis – von Profis für Profis!



## Easy Parts – on time Wartungspakete

Mit EasyParts für alle Cat® Maschinen, Thwaites Dumper und Kaeser Kompressoren erledigen Sie die Wartung Ihrer Baumaschinen selber. Ganz einfach! Automatische E-Mail-Benachrichtigung vor dem Wartungstermin und per Mausklick komplettes Servicepaket mit allen benötigten Teilen und einer Schritt-für-Schritt-Anleitung bestellen. Keine Zeit den Service selber auszuführen? Kein Problem. Fordern Sie online unseren Avesco Servicetechniker an.

### UNSERE LEISTUNGEN

- Vollautomatisierter Versand von Wartungspaketen
- Avesco Öldiagnose-Set für präzise Diagnosen
- Original Cat-Wartungsteile gemäss Herstellervorgaben
- Vollständige Überwachung der Serviceintervalle für zuverlässigen Betrieb

### IHRE VORTEILE

- 10 % Rabatt im Vergleich zu Telefonbestellungen
- Minimierter Bestellaufwand für eine effiziente und zeitsparende Abwicklung
- Lagerminimierung von Servicematerial, um Kosten zu sparen und Platz zu schaffen
- Kostenlose, zeitnahe Lieferung, um eine schnelle Reparatur sicherzustellen

### EASYPARTS IN 4 SCHRITTEN:

- Schritt 1: **Überwachung der Maschinenstunden**
- Schritt 2: **Bestellung des Servicepakets**
- Schritt 3: **Kostenlose Lieferung just in time**
- Schritt 4: **Wartung durchführen**



## Easy Service – Wartungsarbeit zum Fixpreis

EasyService sorgt mit professioneller Instandhaltung zum unschlagbaren Festpreis für die Verfügbarkeit Ihrer Baumaschine. Durch standardisierte Prozesse sparen Sie nachweislich an Zeit, da wir den Service für Sie koordinieren und organisieren. Sämtliches Servicematerial, Öl, Entsorgung, Arbeitsleistung und Reisekosten sind im Festpreis enthalten. So haben Sie alle Inspektionskosten bestens im Griff und können sich aufs Wesentliche konzentrieren.

### UNSERE LEISTUNGEN

- Wartung vor Ort durch top ausgebildete Servicetechniker
- Öldiagnosen und Maschinensichtprüfung
- Serviceerinnerung
- Materiallieferung und Entsorgung

### IHR NUTZEN

- Kostenfreie Garantieverlängerung für ein Jahr bei Neumaschinen
- Bis zu 30 % Kostenersparnis gegenüber Service nach Aufwand
- Höchste Verfügbarkeit dank regelmässiger Wartungen vor Ort
- Reduzierung der Lagerkosten durch minimierten Bestand an Servicematerial



## Vollservice – Rundum-Paket für Wartung & Reparatur

Mit dem Vollservicevertrag erhalten Sie höchstmögliche Maschinenverfügbarkeit und einen hohen Wiederverkaufswert. Kurze Reaktionszeiten durch unser dichtes Servicetechnikernetz sowie eine Reduktion des Aufwands für Logistik, Beschaffung und Lagerung von Ersatzteilen senken die Kosten für Werkstatt und Servicefahrzeuge. Alle Inspektionen und Reparaturen sind abgedeckt (ausgenommen sind Gewaltschäden und Verschleiss). Mit dem Vollservicevertrag können Sie sich auf das Kerngeschäft konzentrieren und haben über die Vertragslaufzeit die volle Kontrolle über Ihre Kosten.

### UNSERE LEISTUNGEN

- Professionelle Unterhaltung und Reparatur Ihrer Maschine
- Engmaschiges Servicetechnikernetz zur schnellen Instandsetzung
- Maschinensichtprüfung für maximale Sicherheit
- Rundum-Paket: Inspektionen, Reparaturen, Anfahrt, Ersatzteile inbegriffen

### IHR NUTZEN

- Kostensicherheit während definierter Laufzeit
- Kein Ersatzteillager, weniger Kapitalbindung
- Totale Kontrolle der Service- und Reparaturkosten
- Höchste Maschinenverfügbarkeit



## 3D Connect – Der Avesco Technologie-Supportvertrag

Mit der Integration der Maschinensteuerungen in den Werkslieferungsumfang bietet Avesco nun auch die Betreuung dieser Steuerung an. Somit profitieren Sie von einem ganzheitlichen Service rund um die 3D Technologie Ihrer Cat Maschine.

### IHR NUTZEN

- Maschinensteuerung und deren Betreuung aus einer Hand und somit weniger Schnittstellen
- Massgeschneidertes Vertragsangebot, welches unterschiedliche Kundenanforderungen abdeckt
- 3D Maschineneinführung vor Ort
- Ferndiagnose und -unterstützung durch unseren technischen 3D Support
- Höchste Genauigkeit der Maschine (zentimetergenau) dank geodätischen Korrekturdaten
- Direkte Übermittlung Ihrer Baupläne von Ihrem Büro auf die Maschine
- Dank stündlicher Datenübermittlung aller Maschinendaten steigern Sie die Produktivität und senken die Ausfallzeiten Ihrer Maschine
- Kein separates Modem notwendig

### SIE KÖNNEN AUS DREI VERTRAGSOPTIONEN AUSWÄHLEN:

1. Konnektivität: **Vollintegrierte Datenübermittlung**
2. Korrekturdaten: **Höchste Genauigkeit**
3. Betreuungsvertrag: **Der 3D Betreuungsvertrag ist eine Dienstleistung für Maschinen, welche ab Werk mit einem entsprechenden Steuerungssystem ausgerüstet sind.**



## Avesco Rent: Top Maschinen einfach mieten



Avesco Rent ist Schweizer Exklusivpartner für die Vermietung von Cat Maschinen und führt Produkte weiterer Qualitätsmarken im Sortiment. Heute vermietet das Unternehmen schweizweit an 20 Standorten hochwertige Maschinen und Geräte für den Bau und Industriesektor sowie die Eventbranche und das Do-it-yourself-Segment. Zum Portfolio zählen Baumaschinen und -geräte, Ausrüstung für Baustellen, Gabelstapler und weitere Geräte der Fördertechnik sowie Heiz- und Energiesysteme.



## Finanzierungen und Versicherungs- schutz mit Branchen- Know-how

Ihr Geschäft verändert sich laufend, ebenso wie Ihre finanziellen Bedürfnisse. Um Ihre Arbeit zu bewältigen, benötigen Sie erstklassige Maschinen und Finanzierungslösungen. Zählen Sie auf ein Unternehmen, das die Branche kennt und Ihre Bedürfnisse versteht.

### SCHNELL

Die unbürokratische Genehmigung und Bereitstellung von Finanzierungen gewährleisten einen raschen Einsatz Ihrer Maschine.

### EINFACH

Sie können Cat Maschinen, Finanzierungen, Versicherungen und Garantien als Paket gebündelt bequem aus einer Hand beziehen.

### FLEXIBEL

Durch die Wahl des richtigen Finanzierungsproduktes können Ihre projektorientierten Maschineneinsätze wesentlich wirtschaftlicher werden.

### INDIVIDUELL

Unterschiedliche Vertragsausgestaltungen ermöglichen es, den Maschineneinsatz und die finanzielle Belastung an Ihre Auftragslage anzupassen. Speziell für die über uns finanzierten und geleaste Maschinen wurde gemeinsam mit unseren starken Versicherungspartnern ein massgeschneiderter Versicherungsschutz für Sie konzipiert.

**SERVICE HOTLINE**  
**0848 228 228**  
**avesco.ch**