

330 GC

HYDRAULIKBAGGER



Motorleistung

ISO 14396

151 kW (202 hp)

ISO 14396 (DIN)

205 hp (metrisch)

Einsatzgewicht

30.800 kg (67.900 lb)

Erfüllt die Emissionsnormen EPA Tier 4 Final (USA), Stufe V (EU), Tier 5 Final (Korea) und 2014 (Japan).



BAGGER DER NÄCHSTEN GENERATION

Die neue Generation der Cat®-Bagger bietet Ihrem Unternehmen jetzt noch mehr Möglichkeiten.

- + MEHR MODELLOPTIIONEN
- + MEHR STANDARDTECHNOLOGIEN
- + MEHR PREISPUNKTE

Cat-Bagger der nächsten Generation kurbeln Ihr Geschäft an, indem Sie Ihnen ermöglichen, ein Maximum an Arbeit mit einem Minimum an Kosten zu erzielen, sodass Sie am Ende viel Geld sparen.



DER CAT® 330 GC

ZUVERLÄSSIG.
KOMFORTABEL. PRODUKTIV.

Der Cat-Hydraulikbagger **330 GC** bietet Ihnen die ideale Kombination aus zuverlässigen Leistungsfunktionen für die Bedienerproduktivität und reduzierten Kosten. Der Cat 330 GC ist eine intelligente Wahl für Einsätze, bei denen hohe Zuverlässigkeit und niedrige Kosten pro Stunde im Vordergrund stehen.



KRAFTSTOFFVERBRAUCH BIS ZU 12 % VERRINGERN¹

Die präzise Kombination aus größeren Hydraulikpumpen, einem elektronischen Hauptsteuerventil und elektronisch gesteuerten Kühlerlüftern liefert Spitzenleistungen bei gleichzeitig geringerem Kraftstoffverbrauch.

CLEVER ARBEITEN. KOSTEN SPAREN.

Der Cat 330 GC ist mit zwei Modi ausgestattet, die Ihnen dabei helfen, den Kraftstoffverbrauch bei Ihren spezifischen Anwendungen gering zu halten: Power und Smart.

Der Power-Modus liefert maximale Produktivität für Anwendungen mit hohem Bedarf, wie das Beladen von Lkw und der Grabenaushub.

Der Smart-Modus passt die Motordrehzahl und die hydraulische Leistung automatisch an den Bedarf an, um bei jeder Anwendung den sparsamsten Verbrauch zu gewährleisten.

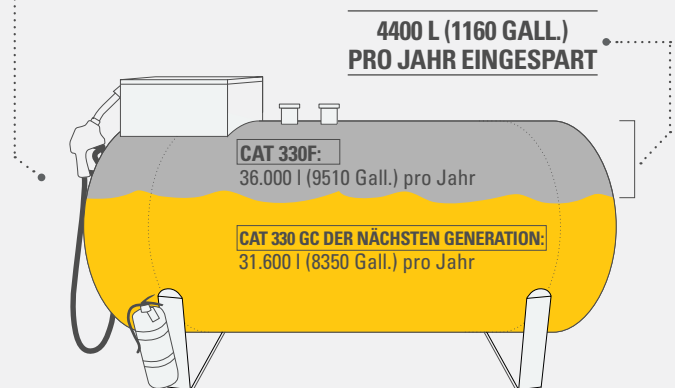
Der Bediener kann seinen bevorzugten Stromversorgungsmodus über die Bediener-ID einstellen und speichern. Um den Kraftstoffverbrauch zu senken, kann der Eigentümer den Modus festlegen, den seine Fahrer verwenden sollen.

¹ Im Vergleich zum 330F.

KRAFTSTOFFEINSPARUNGEN SUMMIEREN SICH.

Der Cat® 330 GC der nächsten Generation verbraucht bis zu 12 % weniger Kraftstoff als der 330F.

DER CAT 330 GC DER NÄCHSTEN GENERATION VERBRAUCHT IM VERGLEICH ZUM 330F 4400 L (1160 GALL.) WENIGER KRAFTSTOFF PRO JAHR.



SZENARIO:

Basierend auf 2000 Arbeitsstunden pro Jahr.

330F (DURCHSCHNITT): 18 L (4,8 GALL.) PRO STUNDE × 2000 STUNDEN/JAHR = 36.000 L (9510 GALL.) PRO JAHR.

330 GC DER NÄCHSTEN GENERATION: 15,8 L (4,2 GALL.) PRO STUNDE × 2000 STUNDEN/JAHR = 31.600 L (8350 GALL.) PRO JAHR; 36.000 L (9510 GALL.) PRO JAHR – 31.600 L (8350 GALL.) PRO JAHR = 4400 L (1160 GALL.) PRO JAHR.

DIE FAHRERKABINE

MACHT SCHWERE ARBEIT LEICHT

Standorte, an denen Bagger typischerweise eingesetzt werden, sind unwegsam und fordernd. Deshalb ist es wichtig, dass die Fahrerkabine des 330 GC den Bediener so gut wie möglich vor Ermüdung, Stress, Geräuschen und Temperaturen bei der Arbeit schützt.

FAHRERKABINE SCHÜTZT DEN BEDIENER

Die ISO-zertifizierte Fahrerkabine mit Überrollschutz (ROPS, Rollover Protective Structure) ist schallgedämpft und abgedichtet. Die Fenster und das Maschinenprofil vorn unten, rechts und hinten gewähren ausgezeichnete Sicht auf den Arbeitsbereich – ganz ohne mühsames Vorlehnen.

HERVORRAGENDE RUNDUMSICHT

Große Fenster vorne, an den Seiten und hinten ermöglichen eine ausgezeichnete Rundumsicht vom Fahrersitz. Die ROPS-Struktur mit schmalen Säulen in der Fahrerkabine ergibt ein breiteres Sichtfeld nach vorne. Darüber hinaus erfährt der Bediener mittels den serienmäßigen Heck- und Seitenkameras stets, was um den Bagger herum vorgeht.

LEICHTE ZUGÄNLICHKEIT, KONNEKTIVITÄT UND AUFBEWAHRUNG

Mehrere integrierte Komfortfunktionen machen die Arbeit für den Bediener angenehmer:

- + Bluetooth®-integriertes Radio
- + USB-Anschlüsse zum Aufladen und zum Anschließen von Telefonen
- + 12V DC-Steckdosen und AUX-Anschluss
- + Stauraum im Heck, an der Kabinendecke und in den Konsolenfächern
- + Getränke- und Flaschenhalter





ANPASSBARE JOYSTICKS

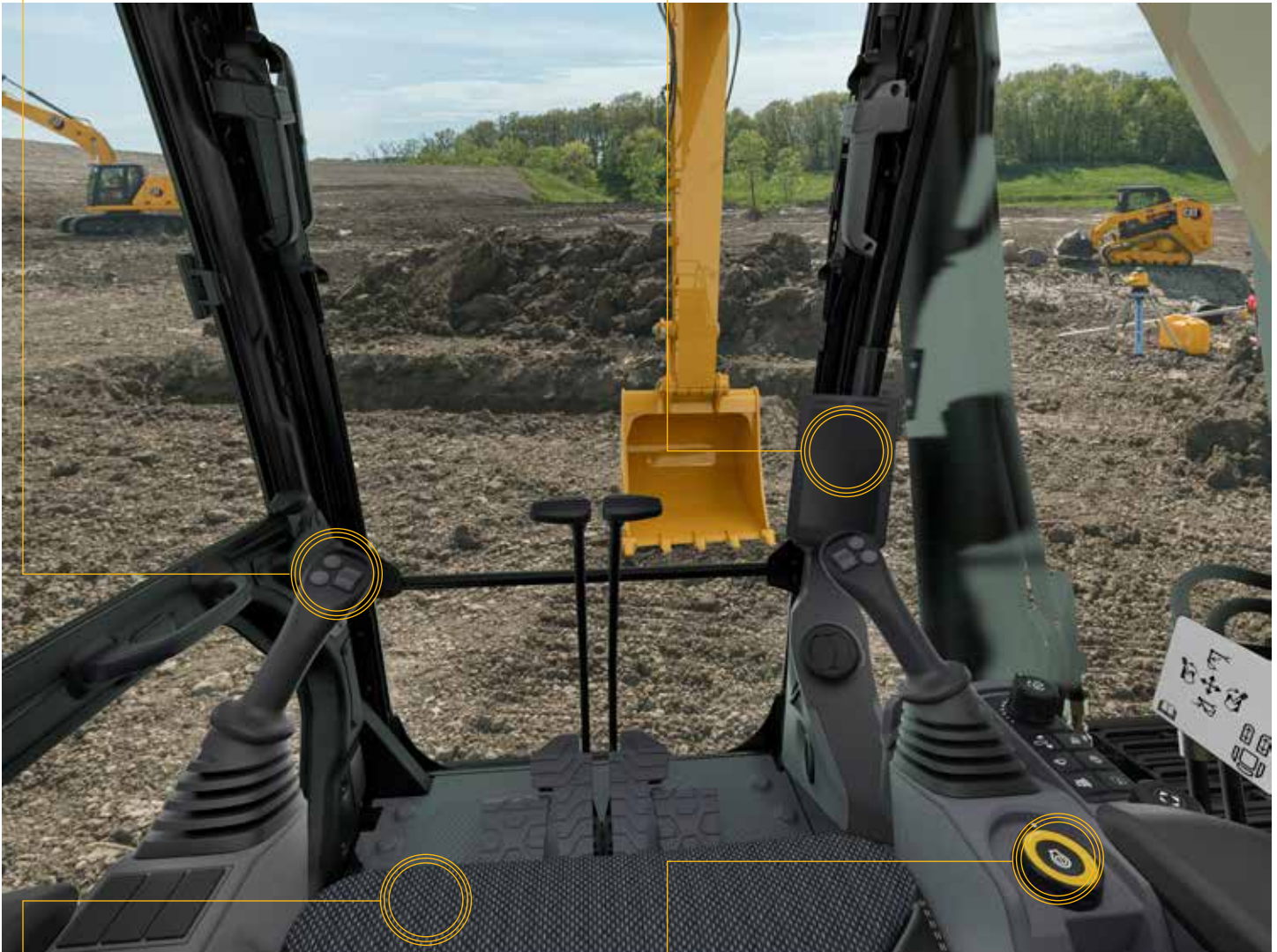
Die Funktionsweise des Joysticks lässt sich über den Monitor anpassen. Das Steuerschema und das schnelle Ansprechen des Joysticks können nach Wunsch des Bedieners eingestellt werden.

Alle Präferenzen werden unter der Fahrererkennung gespeichert und bei der Anmeldung wiederhergestellt.



TOUCHSCREEN-MONITOR

Die meisten Maschineneinstellungen können am hochauflösenden 203 mm (8") großen Touchscreen-Monitor vorgenommen werden. Die Bedienoberfläche steht in 42 Sprachen zur Verfügung. Der Bildschirm ist bequem vom Fahrersitz aus erreichbar und erfordert keine Drehungen, um Schalter zu erreichen. Außerdem sind ein praktischer Dreh-/Auswahlknopf und Direkttasten ergonomisch in der rechten Konsole angeordnet.



SITZ UND KONSOLE

Effiziente Bewegungen sorgen für Produktivität und Wachsamkeit der Bediener während der gesamten Schicht. Der Sitz des 330 GC ist für einfache Bedienung und Komfort ausgelegt. Das Standardmodell ist mit einem breiten und einstellbaren Sitz ausgestattet, in dem Fahrer jeder Größe bequem Platz finden.



SCHLÜSSELLOSER START AUF KNOPFD RUCK

Der 330 GC besitzt eine schlüssellose Drucktaste für den Motorstart. Diese kann nur mit der passenden Fahrererkennung und einem Code aktiviert werden, um die Maschinennutzung auf einen ausgewählten Personenkreis zu beschränken und zu erfassen. Die Codes können manuell über einen optionalen Bluetooth-Schlüsselanhänger eingegeben werden.



**NIEDRIGERE WARTUNGSKOSTEN
BIS ZU 25 %**

Mit synchronisierten und verlängerten Wartungsintervallen schaffen Sie im Vergleich zum 330F mehr Arbeit bei geringeren Kosten. Konsolidierte Filterpositionen beschleunigen die Wartung. Hydraulik-, Luft- und Kraftstofftankfilter verfügen über eine höhere Kapazität und eine längere Lebensdauer. Auf das Betriebs- und Wartungshandbuch kann leicht über den Monitor in der Fahrerkabine zugegriffen werden.

VERRINGERUNG WESENTLICHER POSTEN BEI DEN WARTUNGSKOSTEN, DARUNTER:

- + Verbesserter Hydraulikfilter mit höherer Schmutzaufnahmekapazität.
- + Öl- und Kraftstofffilter mit längeren Wartungsintervallen.
- + Fortschrittlicher Cat-Luftfilter kann doppelt so viel Staub wie die Vorgängerausführung aufnehmen.
- + Elektrische Lüfter mit hoher Effizienz laufen nur bei Bedarf und rückwärts, um die Kerne frei von Schmutz zu halten. Sie können zwischen manueller und automatischer Umkehrlüftung wählen.

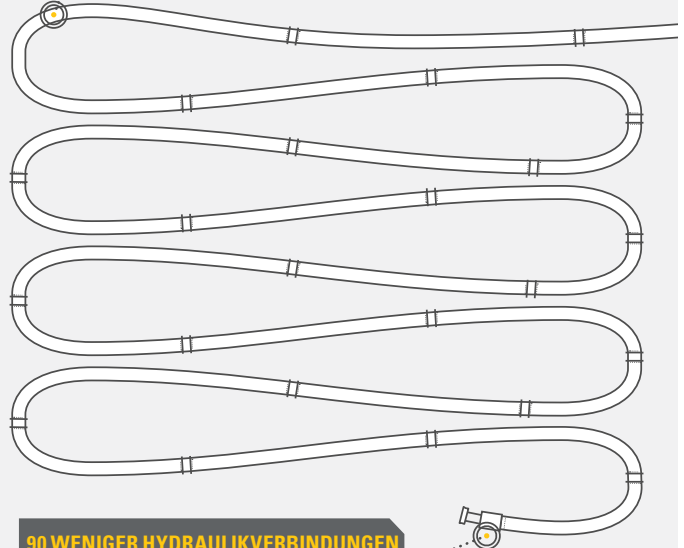
SERVICEMAHNER – GANZ EINFACH

Steigern Sie die Produktivität mit proaktiven Servicemahnern. Unser neues integriertes Fahrzeug-Gesundheitsmanagementsystem warnt den Fahrer mit schrittweisen Serviceanweisungen und benennt die benötigten Ersatzteile, damit Sie keine unnötigen Ausfallzeiten haben.

WENIGER RISIKO. MEHR LEISTUNG.

GERINGERES RISIKO VON LECKAGE UND BESCHÄDIGUNG AUFGRUND **VON WENIGER VERBINDUNGEN UND KÜRZEREN SCHLÄUCHEN.**

DIE HYDRAULIKSCHLÄUCHE DES CAT 330 GC BAGGERS DER NÄCHSTEN GENERATION SIND **48 M (158') KÜRZER** ALS BEIM CAT 330F

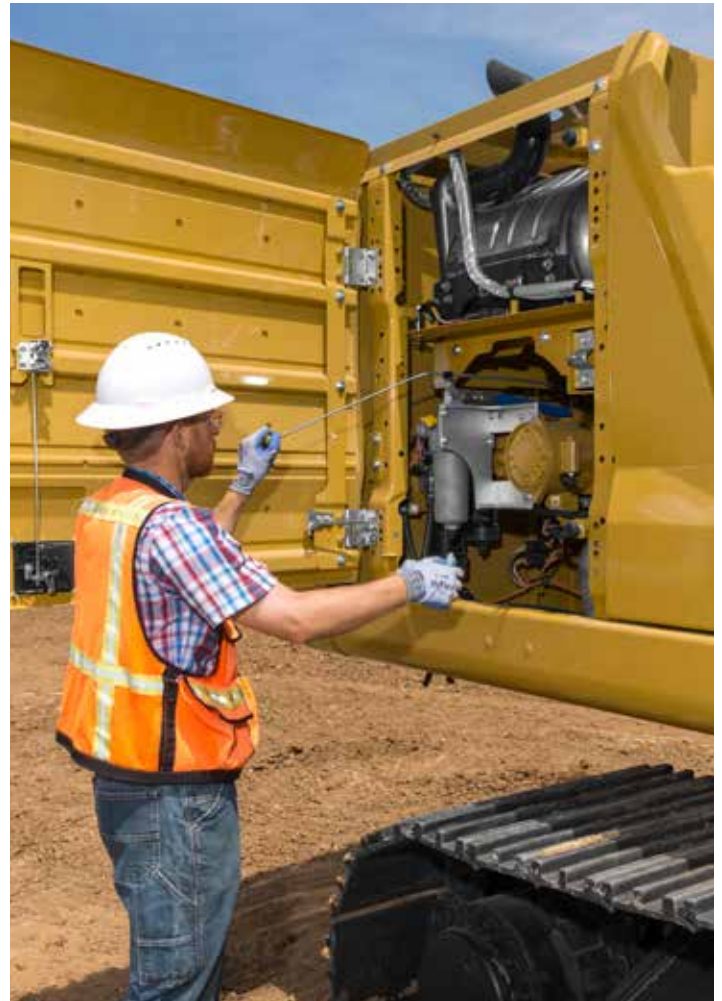


90 WENIGER HYDRAULIKVERBINDUNGEN ALS BEIM CAT 330F

SICHERHEITSVORRICHTUNGEN

ACHTEN SIE AUF IHRE MITARBEITER UND AUSRÜSTUNG

Sorgen Sie für die Sicherheit Ihrer Mitarbeiter und Ihrer Ausrüstung mit Zugang zur oberen Plattform, einem vom Boden zugänglichen Messstab für Motoröl und ein sicheres Startsystem mit dem Cat-Bagger 330.



ZUGANG ZUR OBEREN PLATTFORM

Zugang zur oberen Plattform über Aus-/Einstieg auf der rechten Seite der Maschine. Die zusätzlichen Stufen und Handläufe sorgen für noch mehr Sicherheit.

TÄGLICHE WARTUNG VOM BODEN AUS MÖGLICH

Die täglichen Wartungskontrollen können vom Boden aus durchgeführt werden, was die Wartung schneller, einfacher und sicherer macht. Zu den Kontrollpunkten gehören der Motorölmessstab, der Kraftstoff-Wasserabscheider, die Wasser- und Sedimententleerung des Kraftstofftanks und die Überprüfung des Kühlmittelstands im Kühlsystem.

INSPEKTIONS- BLEUCHTUNG

Die optionale Inspektionsbeleuchtung macht Servicearbeiten einfacher und sicherer. Ein Knopfdruck genügt, um den Motor-, Pumpen-, Batterie- und Kühlerraum für eine bessere Sicht zu beleuchten.

CAT-TECHNOLOGIE FÜR DAS MASCHINENMANAGEMENT

MASCHINENMANAGEMENT OHNE DUNKELZIFFERN

Die Cat-Telematik für das Maschinenmanagement erleichtert das Management Ihrer Baustellen, indem die von Ihrer Ausrüstung, Ihren Materialien und Ihrem Personal erstellten Daten erfasst und Ihnen in anpassbaren Formaten bereitgestellt werden.



PRODUCT LINK™

Product Link™ erfasst Maschinen- und Ausrüstungsdaten automatisch und genau – unabhängig von Typ und Marke. Informationen wie Standort, Betriebsstunden, Kraftstoffverbrauch, Produktivität, Leerlaufzeit, Wartungsbenachrichtigungen, Diagnosecodes und Maschinenzustand können online über Web- und Mobilanwendungen eingesehen werden.



VISIONLINK®

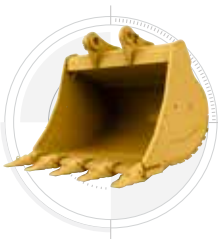
Rufen Sie mit VisionLink® jederzeit und überall Informationen auf und nutzen Sie die Funktion, um fundierte Entscheidungen zu treffen, mit denen Sie die Produktivität steigern, die Kosten senken, die Wartung vereinfachen und die allgemeine Sicherheit sowie die Sicherheit auf der Baustelle erhöhen. Mit unterschiedlichen Abonnementoptionen ist Ihnen Ihr Cat-Händler dabei behilflich, exakt das zu konfigurieren, was Sie benötigen, um Ihre Maschinenflotte zu verbinden und Ihr Unternehmen zu managen, ohne für zusätzliche Extras bezahlen zu müssen, die Sie nicht benötigen. Abonnements sind mit Anbindung über Mobilfunk oder Satellit (oder beiden) verfügbar.

Caterpillar bringt Produkte, Dienstleistungen und Technologien in den einzelnen Regionen in unterschiedlichen Zeitabständen auf den Markt. Informationen zur Verfügbarkeit von Technologien und technische Daten erhalten Sie bei Ihrem örtlichen Cat-Händler.

HÖHERE PRODUKTIVITÄT, HÖHERER GEWINN MIT CAT-ANBAUGERÄTEN

Mit einem der vielen Anbaugeräte von Cat lässt sich die Leistungsfähigkeit Ihrer Maschine problemlos noch weiter steigern. Jedes Cat-Anbaugerät bietet mehr Performance, Sicherheit und Stabilität, denn sie sind auf Gewicht und Leistung der Cat-Bagger abgestimmt.

SCHAUFELN



HOLZZANGEN



HYDRAULIKHÄMMER



VORZEITIGEM VERSCHLEISS DES HAMMERS VORBEUGEN

Schützen Sie Ihre Hämmer vor Überhitzung und vorzeitigem Verschleiß. Die Hammer- Abschaltautomatik warnt nach 15 Sekunden Dauerbetrieb und schaltet den Hammer nach 30 Sekunden automatisch ab. Dies verlängert die Nutzungsdauer des Arbeitsgeräts.

UNIVERSALSCHEREN



SCHNELLWECHSLER



RECHEN



AUFREISSER



NACHVERFOLGUNG VON ANBAUGERÄTEN LEICHT GEMACHT

Der Cat-Anbaugerätefinder PL161 ist ein Bluetooth-Gerät, mit dem Sie Anbaugeräte und andere Ausrüstung schnell und problemlos auffinden. Die Cat-App auf Ihrem Smartphone ortet das Gerät automatisch.



SEKUNDÄRBETON-
PULVERISIERER



SCHEREN



LÖFFELGREIFER



VERDICHTERPLATTEN



TECHNISCHE DATEN

Die vollständigen technischen Daten finden Sie unter cat.com.

MOTOR		
Motormodell	Cat® C7.1	
Motorleistung – ISO 14396	151 kW	202 hp
ISO 14396 (DIN)	205 hp (metrische Einheit)	
Nettoleistung – ISO 9249	150 kW	201 hp
ISO 9249 (DIN)	204 hp (metrische Einheit)	
Bohrung	105 mm	4"
Hub	135 mm	5"
Hubraum	7,01 l	428 in ³
<ul style="list-style-type: none"> Die angegebene Leistung wird gemäß der zum Herstellungszeitpunkt gültigen Norm ermittelt. Die angegebene Nettoleistung wurde am Schwungrad gemessen. Bei der Messung war der Motor mit Lüfter, Lufteinlasssystem, Abgassystem und Drehstromgenerator ausgestattet. Motordrehzahl bei 2200/min. 		
HYDRAULIKSYSTEM		
Hauptsystem – max. Volumenstrom (Arbeitshydraulik)	560 l/min	148 Gall./min
Höchstdruck – Ausrüstung	35.000 kPa	5075 psi
Höchstdruck – Fahren	35.000 kPa	5075 psi
Höchstdruck – Schwenken	28.400 kPa	4120 psi
SCHWENKWERK		
Schwenkgeschwindigkeit	11,5/min	
Max. Schwenkmoment	105 kN·m	77.370 lbf·ft
GEWICHTE		
Einsatzgewicht	27.800 kg	61.300 lb
Standardunterwagen, Standardausleger, Stiel R3.2 (10'6"), GD-Löffel 1,20 m ³ (1,57 yd ³), Dreistegbodenplatte 600 mm (24") und Kontergewicht 5800 kg (12.790 lb).		
Einsatzgewicht	30.800 kg	67.900 lb
Langes Laufwerk, Standardausleger, Stiel R3.2 (10'6"), HD-Schaufel 1,54 m ³ (2,01 yd ³) und Dreistegbodenplatten 800 mm (31"), Kontergewicht 6700 kg (14.770 lb).		
FÜLLMENGEN		
Kraftstofftank	474 l	125,2 Gall.
Kühlsystem	25 l	6,6 Gall.
Motoröl	25 l	6,6 Gall.
Schwenkantrieb	10 l	2,6 Gall.
Seitenantrieb (jeweils)	5,5 l	1,5 Gall.
Hydrauliksystem (einschließlich Tank)	310 l	81,9 Gall.
Hydrauliktank	147 l	38,8 Gall.
DEF-Tank (Diesel Exhaust Fluid, Abgasreinigungsflüssigkeit)	41 l	10,8 Gall.
KLIMAAANLAGENSYSTEM		
Das Klimaanlage dieser Maschine enthält das fluorierte Treibhausgas R134a als Kältemittel (Erderwärmungspotenzial = 1430). In der Anlage befinden sich 0,85 kg Kältemittel, was einer CO ₂ -Produktion von 1,216 metrischen Tonnen entspricht.		

ABMESSUNGEN		
Ausleger	Reichweite 6,15 m (20'2")	
Stiel	Standardausleger 3,2 m (10'6")	
Löffel	HD 1,54 m³ (2,01 yd³)	
Transporthöhe (Oberkante Fahrerkabine)	3050 mm	10'0"
Handlaufhöhe	3050 mm	10'0"
Transportlänge	10.420 mm	34'2"
Heckschwenkradius	3130 mm	10'3"
Lichte Höhe bis Kontergewicht	1110 mm	3'8"
Bodenfreiheit	490 mm	1'7"
Standardunterwagen		
Kettenlänge	4350 mm	14'4"
Tragende Kettenlänge	3490 mm	11'5"
Spurweite	2390 mm	7'10"
Transportbreite – Bodenplatten 600 mm (24")	2990 mm	9'10"
Transportbreite – Bodenplatten 700 mm (28")	3090 mm	10'2"
Transportbreite – Bodenplatten 800 mm (31")	3190 mm	10'6"
Langes Laufwerk		
Kettenlänge	4860 mm	15'11"
Tragende Kettenlänge	3990 mm	13'1"
Spurweite	2590 mm	8'6"
Transportbreite – Bodenplatten 600 mm (24")	3190 mm	10'6"
Transportbreite – Bodenplatten 700 mm (28")	3290 mm	10'10"
Transportbreite – Bodenplatten 800 mm (31")	3390 mm	11'1"
Transportbreite – Bodenplatten 900 mm (35")	3490 mm	11'5"
ARBEITSBEREICHE UND -KRÄFTE		
Ausleger	Reichweite 6,15 m (20'2")	
Stiel	Standardausleger 3,2 m (10'6")	
Löffel	HD 1,54 m³ (2,01 yd³)	
Standardunterwagen		
Maximale Grabtiefe	7260 mm	23'10"
Maximale Reichweite auf Standebene	10.690 mm	35'1"
Maximale Einstechhöhe	10.020 mm	32'11"
Max. Ladehöhe	6940 mm	22'9"
Min. Ladehöhe	2280 mm	7'6"
Maximale Grabtiefe bei Sohlenlänge 2440 mm (8')	7100 mm	23'4"
Max. Grabtiefe an der Vertikalwand	6030 mm	19'9"
Losbrechkraft (ISO)	179 kN	40.200 lbf
Reißkraft (ISO)	126 kN	28.300 lbf

STANDARD- UND SONDERAUSRÜSTUNG

Die Standard- und Sonderausrüstung kann variieren. Für genaue Informationen wenden Sie sich bitte an Ihren Cat-Händler.

FAHRERKABINE	STANDARD	OPTIONAL
Überrollschutz (Rollover Protective Structure, ROPS)	•	
Sitz mit mechanischer Federung	• ¹	
Luftgefederter Sitz	• ²	
203 mm (8") großer LCD-Touchscreen-Monitor mit hoher Auflösung	•	
CAT-TECHNOLOGIE	STANDARD	OPTIONAL
Cat® Product Link™	•	
Software-Updates per Fernzugriff	•	
Fehlersuche per Fernzugriff	•	
Hammer-Abschaltautomatik	•	
MOTOR	STANDARD	OPTIONAL
Cat-Dieselmotor C7.1 mit Einzelturbolader	•	
Zwei wählbare Leistungsstufen	•	
Motordrehzahlautomatik	•	
Automatische Motor-Leerlaufabstellung	•	
Hochleistungskühlsystem bis 52 °C (125 °F)	•	
Kaltstartfähigkeit bis -32 °C (-25 °F)		•
Luftfilter mit zwei Einsätzen und integriertem Vorreiniger	•	
Elektrische Umkehrlüfter	•	
Geeignet für Biodiesel bis B20	•	
HYDRAULIKSYSTEM	STANDARD	OPTIONAL
Ausleger- und Stiel-Regenerierungskreise	•	
Warmlaufautomatik	•	
Automatische Fahrfunktion mit zwei Gängen	•	
Ausleger- und Stiel-Antidriftventil	•	
Ausleger- und Stielrohrbruchsicherungen		•
Rücklauffilterkreis des Hammers		•
Erweiterte Arbeitsgerätesteuerung (Ein-Weg-/Zwei-Wege-Hochdruckdurchfluss mit zwei Pumpen)	• ²	•
Mitteldruckkreis		•
Schnellwechlerkreis		•

¹ Alle Regionen außer Europa

² Nur Europa

³ Nur Korea und Türkei

⁴ Nur Nordamerika

⁵ Nur Europa und Korea

⁶ Alle Regionen außer Japan; optional in Europa und Türkei

⁷ Nur Japan und Türkei; optional in Türkei

⁸ Alle Regionen außer Nordamerika; Standard in Korea

⁹ Alle Regionen außer Korea und Türkei; Standard in Nordamerika

¹⁰ Alle Regionen außer Japan

¹¹ Nur Japan

AUSLEGER UND STIELE	STANDARD	OPTIONAL
Standardausleger 6,15 m (20'2")	•	
Massenaushubausleger 5,55 m (18'2")		• ³
Standardstiel 3,75 m (12'4")		• ⁴
Standardstiel 3,2 m (10'6")		•
Standardstiel 2,65 m (8'8")		• ⁵
Massenaushubstiel 2,5 m (8'2")		• ³
LAUFWERK UND AUFBAU	STANDARD	OPTIONAL
Langes Laufwerk	• ⁶	
Langes, schmales Laufwerk		• ²
Standardunterwagen	• ⁷	
Dreistegbodenplatten, 600 mm (24")		• ⁸
HD-Dreistegbodenplatten, 600 mm (24")		• ²
HD-Dreistegbodenplatten 700 mm (28")		• ²
Dreistegbodenplatten, 800 mm (31")		• ⁹
Dreistegbodenplatten 900 mm (35")		• ²
Zurrösen am Grundrahmen	•	
6700 kg (14.770 lb) Kontergewicht	• ¹⁰	
Kontergewicht 5800 kg (12.790 lb)	• ¹¹	
ELEKTRISCHE ANLAGE	STANDARD	OPTIONAL
Zwei wartungsfreie Batterien, Kälteprüfstrom 1000 A	•	
Programmierbare LED-Arbeitsscheinwerfer mit Ausschaltverzögerung	•	
LED-Fahrwerkleuchte, Auslegerleuchten links/rechts, Kabinenbeleuchtung	•	
SERVICE UND WARTUNG	STANDARD	OPTIONAL
Probenzapfventile für planmäßige Öluntersuchung (S-O-S SM)	•	
Motorölmessstäbe auf Boden- und Plattformhöhe	•	
Elektrische Betankungspumpe mit Abschaltautomatik		•
Integriertes Fahrzeugzustandsverwaltungssystem		•
SICHERHEIT	STANDARD	OPTIONAL
Rückfahrkamera	•	
Kamera auf der rechten Seite	•	
Motorabstellschalter auf Bodenebene	•	
Handlauf und Handgriff rechts	•	
Signal-/Warnhorn	•	
Schwingungsalarm		•
Inspektionsbeleuchtung		•

In manchen Regionen sind nicht alle Ausstattungsmerkmale erhältlich. Weitere Informationen zu den in Ihrer Region verfügbaren Ausstattungsmerkmalen erhalten Sie bei Ihrem örtlichen Cat-Händler.

Weitere Informationen und regionale Angebote erhalten Sie in der Broschüre mit technischen Daten, die auf www.cat.com oder bei Ihrem Cat-Händler verfügbar ist.

Nähere Informationen zu Cat-Produkten, Serviceleistungen der Händler und Industrielösungen finden Sie auf unserer Website www.cat.com.

© 2022 Caterpillar. Alle Rechte vorbehalten.

Materialien und Spezifikationen können ohne Vorankündigung geändert werden. Auf Fotos abgebildete Maschinen können Sonderausrüstung aufweisen. Ihr Cat-Händler informiert Sie gern über lieferbare Sonderausrüstung.

CAT, CATERPILLAR, LET'S DO THE WORK, ihre jeweiligen Logos, Product Link, S•O•S, "Caterpillar Corporate Yellow", die Handelszeichen "Power Edge" und Cat "Modern Hex" sowie die hierin verwendeten Unternehmens- und Produktidentitäten sind Markenzeichen von Caterpillar Inc. und dürfen nicht ohne Genehmigung verwendet werden. VisionLink ist ein Markenzeichen von Caterpillar Inc. und in den USA und anderen Ländern eingetragen.
www.cat.com www.caterpillar.com

AGXQ2458-04
Ersetzt AGXQ2458-03
Baunummer: 07E
(Europe, Japan, Korea,
Turkey, N Am)

