



Pelle hydraulique **352 UHD**

Caractéristiques techniques

Les configurations et les fonctionnalités peuvent varier en fonction de la région. Veuillez contacter votre concessionnaire Cat® pour connaître les disponibilités dans votre région.

Table des matières

Spécifications	2
Moteur	2
Mécanisme d'orientation	2
Poids	2
Chaînes	2
Entraînement	3
Circuit hydraulique	3
Contenances pour l'entretien	3
Normes	3
Performances acoustiques	3
Système de climatisation	3
Poids en ordre de marche et pressions au sol	4
Poids des composants principaux	5
Dimensions	6
Plages de travail et forces	12
Flèche adaptable (position droite)	16
Flèche adaptable (position repliée)	21
Spécifications et compatibilité des godets :	
Europe	27
Japon	28
Amérique du Nord	29
Guide des équipements :	
Europe	31
Japon	37
Amérique du Nord	38
Équipement de série et en option	42
Kits et équipements installés par le concessionnaire	44
Déclaration environnementale UHD 352	45

Spécifications de la Pelle hydraulique 352 UHD

Moteur

Modèle de moteur	C13 Cat®	
Puissance nette		
ISO 9249	316,2 kW	424 hp
ISO 9249 (DIN)	430 hp (unité métrique)	
Puissance du moteur		
ISO 14396	317 kW	425 hp
ISO 14396 (DIN)	431 hp (unité métrique)	
Alésage	130 mm	5 in
Course	157 mm	6 in
Cylindrée	12,5 l	763 in ³

- Conforme aux normes sur les émissions Tier 4 Final de l'EPA pour les États-Unis, Stage V pour l'Union européenne et 2014 pour le Japon.
- Recommandé pour une utilisation jusqu'à 4 500 m (14 760 ft) d'altitude avec détarage de la puissance moteur au-dessus de 2 600 m (8 530 ft).
- La puissance annoncée est testée conformément à la norme indiquée et en vigueur au moment de la fabrication.
- La puissance nette annoncée désigne la puissance disponible au volant lorsque le moteur est équipé d'un ventilateur, d'un circuit d'admission d'air, d'un circuit d'échappement et d'un alternateur.
- Régime moteur à 1 800 tr/min.
- Les moteurs diesel Cat doivent utiliser du carburant diesel à très faible teneur en soufre (15 ppm de soufre ou moins) ou du carburant diesel à très faible teneur en soufre mélangé aux carburants** à plus faible intensité de carbone suivants, jusqu'au :
 - ✓ 20 % biodiesel EMAG (ester méthylique d'acide gras)*
 - ✓ 100 % diesel renouvelable, huile végétale hydrotraînée et carburants GTL (gaz à liquide)

Référez-vous aux directives pour une application réussie. Veuillez contacter votre concessionnaire Cat ou référez-vous à la publication spéciale SEBU6250 Caterpillar Machine Fluids Recommendations (Recommandations relatives aux liquides des équipements Caterpillar).

*Les moteurs sans dispositifs de post-traitement peuvent utiliser des mélanges plus élevés, contenant jusqu'à 100 % de biodiesel (pour l'utilisation de mélanges supérieurs à 20 % de biodiesel, consultez votre concessionnaire Cat).

**Les émissions de gaz à effet de serre au tuyau d'échappement issues des carburants à émissions de carbone réduites sont essentiellement les mêmes que celles des carburants traditionnels.

Mécanisme d'orientation

Vitesse d'orientation (UHD)	4,22 tr/min	
Vitesse d'orientation (adaptable)	8,44 tr/min	
Couple d'orientation maximal	189 kNm	139 000 lbf-ft

Poids

Poids en ordre de marche	65 000 kg	143 300 lb
• Train de roulement hydraulique à voie variable, équipement avant UHD, patins à triple arête de 600 m (24") et contrepoids de 12,0 tm (26 455 lb).		
Poids en ordre de marche	65 000 kg	144 400 lb
• Train de roulement hydraulique à voie variable, équipement avant UHD, patins à triple arête de 700 m (28") et contrepoids de 12,0 tm (26 455 lb).		
Poids en ordre de marche	63 200 kg	139 300 lb
• Train de roulement hydraulique à voie variable, équipement avant adaptable, bras R3,35 m TB (11' 0"), godet extra-robuste de 2,41 m ³ (3,15 yd ³), patins à triple arête de 12,0 tm (26 455 lb) et contrepoids.		
Poids en ordre de marche	63 300 kg	139 600 lb
• Train de roulement hydraulique à voie variable, équipements avant adaptables, bras R2,9 m TB (9' 6"), godet GD 3,08 m ³ (4,03 yd ³), patins à triple arête 600 mm (24") et contrepoids 12,0 tm (26 455 lb).		
Poids en ordre de marche	63 100 kg	139 100 lb
• Train de roulement hydraulique à voie variable, équipement avant adaptable, bras R2,9 m TB (9' 6"), godet extra-robuste de 2,41 m ³ (3,15 yd ³), patins à triple arête extra-robustes de 600 mm (24") et contrepoids de 12,0 tm (26 455 lb).		
Poids en ordre de marche	63 300 kg	139 600 lb
• Train de roulement hydraulique à voie variable, équipements avant adaptables, bras R2,9 m TB (9' 6"), godet GD 3,09 m ³ (4,03 yd ³), patins à triple arête 600 mm (24") et contrepoids 12,0 tm (26 455 lb).		
Poids en ordre de marche	63 400 kg	139 800 lb
• Train de roulement hydraulique à voie variable, équipement avant adaptable, bras R3,9 m TB (12' 10"), godet extra-robuste de 2,41 m ³ (3,15 yd ³), patins à triple arête extra-robustes de 600 mm (24") et contrepoids de 12,0 tm (26 455 lb).		
Poids en ordre de marche	63 500 kg	140 000 lb
• Train de roulement hydraulique à voie variable, équipements avant adaptables, bras R3,9 m TB (12' 10"), godet GD 3,09 m ³ (4,03 yd ³), patins à triple arête 600 mm (24") et contrepoids 12,0 tm (26 455 lb).		

Chaîne

Largeur des patins en option	600 mm	24 in
Largeur des patins en option	700 mm	28 in
Nombre de patins (de chaque côté)	56	
Nombre de galets inférieurs (de chaque côté)	10	
Nombre de galets supérieurs (de chaque côté)	3 (LC-VG)	

Spécifications de la Pelle hydraulique 352 UHD

Entraînement

Pente maximale franchissable	35°/70 %	
Vitesse de translation maximale	4,5 km/h	2,8 mph
Effort de traction à la barre d'attelage maximal	323 kN	72 613 lbf

Circuit hydraulique

Circuit principal - Débit maximal - Équipement	779 l/min (389 × 2 pompes)	206 US gal/ min (103 × 2 pompes)
Pression maximale – Équipement – Accessoire	35 000 kPa	5 076 psi
Pression maximale : équipement, mode levage	38 000 kPa	5 511 psi
Pression maximale : translation	35 000 kPa	5 076 psi
Pression maximale : orientation	26 000 kPa	3 771 psi
Vérin de flèche de base : alésage	170 mm	7 in
Vérin de flèche de base : course	1 524 mm	60 in
Vérin d'avant de flèche – Alésage	190 mm	7 in
Vérin d'avant de flèche – Course	1 758 mm	69 in
Vérin de bras UHD – Alésage	170 mm	7 in
Vérin de bras UHD – Course	1 550 mm	61 in
Vérin de godet UHD : alésage	140 mm	6 in
Vérin de godet UHD : course	1 100 mm	43 in
Vérin de bras avant adaptable : alésage	190 mm	7 in
Vérin de bras avant adaptable : course	1 758 mm	69 in
Vérin de godet TB - Alésage	160 mm	6 in
Vérin de godet TB – Course	1 356 mm	53 in

Contenances pour l'entretien

Contenance du réservoir de carburant	715 l	188,9 US gal
Circuit de refroidissement	52 l	13,7 US gal
Huile moteur (avec filtre)	40 l	10,6 US gal
Réducteur d'orientation	10,5 l	2,8 US gal
Réducteur (chacun)	9,5 l	2,5 US gal
Circuit hydraulique (réservoir compris)	550 l	145,3 US gal
Réservoir hydraulique (tuyau d'aspiration compris)	217 l	57,3 US gal
Réservoir de liquide d'échappement diesel (DEF)	46 l	12,2 US gal

Normes

Freins	ISO 10265:2008
Protections de cabine/ conducteur (OPG)	ISO 10262:1998

Performances acoustiques

ISO 6395:2008 (externe)	108 dB(A)
ISO 6396:2008 (à l'intérieur de la cabine)	72 dB(A)

- Le port de protections auditives peut s'avérer nécessaire lorsque le conducteur travaille dans un poste de conduite ouvert (qui n'est pas correctement entretenu ou dont les portes/vitres sont ouvertes) pendant de longues périodes ou dans un environnement bruyant.

Circuit de climatisation

Le système de climatisation de cette machine contient du gaz réfrigérant fluoré à effet de serre R134a (potentiel de réchauffement climatique = 1 430). Le système contient 1,00 kg de réfrigérant, soit un équivalent CO₂ de 1,430 tonne métrique.

Spécifications de la Pelle hydraulique 352 UHD

Poids en ordre de marche et pressions au sol

Configuration de la machine de base	Patins à triple arête 600 mm (24")		Patins à triple arête de 700 mm (28")	
	Poids kg (lb)	Pression au sol kPa (psi)	Poids kg (lb)	Pression au sol kPa (psi)
Châssis de base avec galets inférieurs et galets supérieurs				
Machine de base avec contrepoids de 12,0 tm (26 455 lb) + train de roulement hydraulique à voie variable				
Avant UHD (base de flèche, nez de flèche, avant de flèche) + bras UDH 9,1 m (29' 10")	65 000 kg (143 300 lb)	103,7 kPa (15 psi)	65 500 kg (144 400 lb)	89,6 kPa (13 psi)
Avant adaptable (base de flèche, flèche adaptable) + bras normal R3,35 m TB (11' 0") + godet extra-robuste de 2,41 m ³ (3,16 yd ³)	63 200 kg (139 300 lb)	100,9 kPa (14,6 psi)	63 700 kg (140 400 lb)	87,1 kPa (12,6 psi)
Avant adaptable (base de flèche, flèche adaptable) + bras normal R3,35 m TB (11'0") + godet GD 3,08 m ³ (4,03 yd ³)	63 300 kg (139 600 lb)	101,0 kPa (14,6 psi)	63 900 kg (140 900 lb)	87,4 kPa (12,7 psi)
Flèche adaptable (base de flèche, flèche adaptable) + bras normal R2,9 m TB (9' 6") + godet extra-robuste de 2,41 m ³ (3,16 yd ³)	63 100 kg (139 100 lb)	100,7 kPa (14,6 psi)	63 700 kg (140 400 lb)	87,1 kPa (12,6 psi)
Flèche adaptable (base de flèche, flèche adaptable) + bras normal R2,9 m TB (9'6") + godet GD 3,08 m ³ (4,03 yd ³)	63 300 kg (139 600 lb)	101,0 kPa (14,6 psi)	63 800 kg (140 700 lb)	87,3 kPa (12,6 psi)
Avant adaptable (base de flèche, flèche adaptable) + bras normal R3,9 m TB (12'10") + godet HD 2,41 m ³ (3,15 yd ³)	63 400 kg (130 400 lb)	101,1 kPa (14,7 psi)	63 900 kg (130 700 lb)	87,4 kPa (12,7 psi)
Flèche adaptable (base de flèche, flèche adaptable) + bras normal R3,9 m TB (12'10") + godet GD3,08 m ³ (4,03 yd ³)	63 500 kg (133 400 lb)	101,3 kPa (14,7 psi)	64 000 kg (134 600 lb)	87,5 kPa (12,7 psi)

Tous les poids en ordre de marche comprennent un réservoir de carburant à 90 % avec un conducteur de 75 kg (165 lb).

Spécifications de la Pelle hydraulique 352 UHD

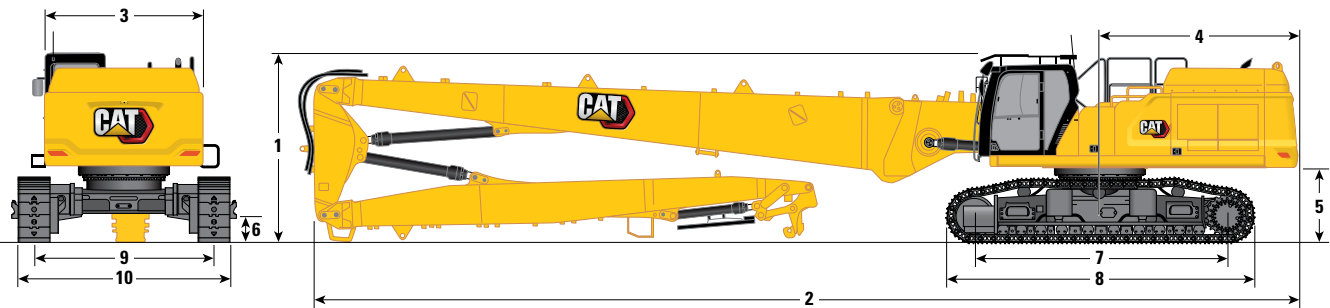
Poids des composants principaux

	kg	lb
Poids de la machine de base : avec tourelle, train de roulement, contrepoids, huile hydraulique (184 kg/406 lb) et DEF (49 kg/108 lb), sans base de flèche, vérins de flèche, équipement avant ou équipement adaptable, carburant (612 kg/1 349 lb) et conducteur (75 kg/165 lb)		
Avec contrepoids 12,0 tm (26 455 lb), châssis pivotant UHD, châssis de base avec galets de inférieurs et galets porteurs SF pour train de roulement hydraulique à voie variable (HVG).	44 180	97 400
Patins :		
Patins de chaîne à triple arête de 600 mm (24") de large et 15,5 mm (0,6") d'épaisseur	5 700	12 560
Patins de chaîne à triple arête de 700 mm (28") de large et 15,5 mm (0,6") d'épaisseur	6 240	13 750
Deux vérins de flèche	920	2 020
Poids de 90 % du réservoir de carburant et conducteur de 75 kg (165 lb)	630	1 380
Contrepoids :		
Contrepoids de 12,0 tm (26 455 lb)	12 000	26 460
Châssis pivotant :		
Châssis pivotant UHD sans cadre de cabine inclinable	4 360	9 610
Train de roulement hydraulique à voie variable :		
Châssis de base avec galets inférieurs et galets supérieurs SF pour train de roulement hydraulique à voie variable	18 700	41 230
Flèches (avec canalisations, axes, vérin de bras) :		
Flèche de base UHD et adaptable	3 210	7 070
Nez de flèche UHD	4 980	10 970
Vérin d'avant de flèche UHD	660	1 450
Avant de flèche UHD	1 150	2 540
Vérin de bras UHD	460	1 010
Flèche adaptable	3 850	8 480
Bras (avec canalisations, axes, vérin de godet, timonerie de godet) :		
Bras UHD 9,1 m (29' 10")	3 100	6 840
Bras normal R3,9 m TB (12' 1")	2 660	5 870
Bras normal R3,35 m TB (11' 0")	2 510	5 540
Bras normal R2,9B1 (9' 6")	2 430	5 350
Godets pour équipement avant adaptable (sans timonerie) :		
GD 3,08 m ³ (4,03 yd ³) pour TB	2 360	5 190
2,41 m ³ (3,16 yd ³) extra-robuste pour TB	2 220	4 890
Attaches rapides :		
Attache rapide spécifique CW pour UHD	310	680
Attache rapide d'accouplement par axes pour UHD	—	—
Attache rapide spécifique CW	770	1 690
Accouplement par axes à attache rapide	1 060	2 340
Équipement avant avec berceau :		
Avant UHD dans berceau	11 800	26 000
Flèche adaptable – bras R3,9 m TB (12' 10") dans berceau	7 400	16 310
Flèche adaptable – bras R3,35 m (12' 10") dans berceau	7 230	15 950
Flèche adaptable – bras R2,9 m (9' 6") dans berceau	7 150	15 760
Berceau pour avant UHD ou avant adaptable avec R3,9 m ou R2,9 m	870	1 930
Berceau pour avant adaptable R3,9	890	1 970

Spécifications de la Pelle hydraulique 352 UHD

Dimensions

Toutes les dimensions sont approximatives et peuvent varier en fonction de la sélection du godet.



Option de flèche

Flèche UHD

Option de bras

Bras UHD

9,1 m (29'10")

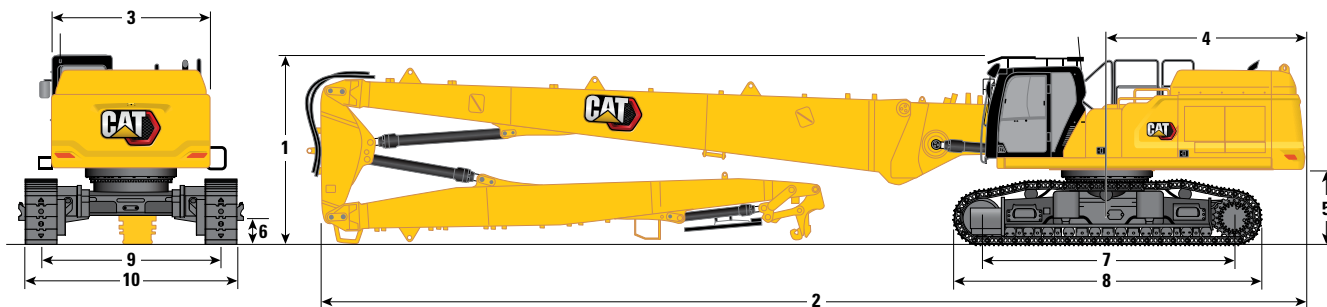
	Flèche UHD	Bras UHD
	9,1 m (29'10")	
1 Hauteur de la machine :		
Hauteur de la cabine	3 390 mm	11'1"
Hauteur OPG	3 592 mm	11'9"
Hauteur des mains courantes	3 495 mm	11'5"
Avec flèche/bras (sans outil de travail)	3 300 mm	10'9"
Avec flèche/bras (sans canalisations auxiliaires) (sans outil de travail)	3 300 mm	10'9"
2 Longueur de la machine :		
Avec flèche/bras (sans outil de travail)	18 830 mm	61' 9"
Avec flèche/bras (sans canalisations auxiliaires) (sans outil de travail)	18 830 mm	61' 9"
Machine de base avec base de flèche uniquement (sans contrepoids)	7 600 mm	24'11"
Machine de base avec base de flèche uniquement (avec contrepoids)	7 770 mm	25'5"
3 Largeur du châssis de tourelle sans leviers	3 020 mm	9'10"
4 Rayon d'encombrement arrière	3 760 mm	12'4"
5 Garde au sol du contrepoids sans crampon de patin	1 400 mm	4'7"
Garde au sol du contrepoids avec crampon de patin	1 435 mm	4'8"
6 Garde au sol sans crampon de patin	510 mm	1'8"
7 Longueur jusqu'au centre des galets	4 770 mm	15'7"

(suite à la page suivante)

Spécifications de la Pelle hydraulique 352 UHD

Dimensions (suite)

Toutes les dimensions sont approximatives et peuvent varier en fonction de la sélection du godet.



Option de flèche

Option de bras

Flèche UHD

Bras UHD

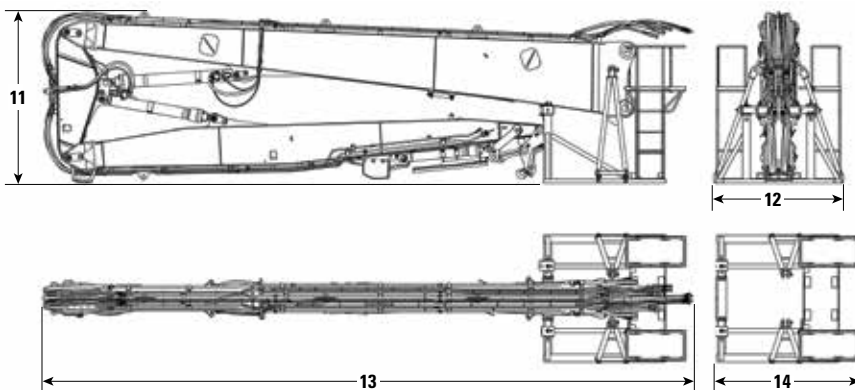
9,1 m (29'10")

	Flèche UHD	Bras UHD
	9,1 m (29'10")	
8 Longueur des chaînes	5 770 mm	18'11"
9 Voie des chaînes :		
Rétractée	2 400 mm	7'10"
Allongé	3 400 mm	11'1"
10 Largeur du train de roulement – Rentré (avec marchepied) :		
Patins de 600 mm (24")	3 255 mm	10'8"
Patins de 700 mm (28")	3 255 mm	10'8"
Largeur du train de roulement – Rentré (sans marchepied) :		
Patins de 600 mm (24")	3 000 mm	9'10"
Patins de 700 mm (28")	3 100 mm	10'2"
Largeur du train de roulement – Sorti (avec marchepied) :		
Patins de 600 mm (24")	4 255 mm	13'11"
Patins de 700 mm (28")	4 255 mm	13'11"
Largeur du train de roulement – Sorti (sans marchepied) :		
Patins de 600 mm (24")	4 000 mm	13'1"
Patins de 700 mm (28")	4 100 mm	13'5"

Dimensions de transport : Équipement UHD avant

	9,1 m (29'10")	
11 Hauteur*	3 300 mm	10'9"
12 Largeur*	2 500 mm	8'2"
13 Longueur*	12 390 mm	40'7"
14 Longueur de berceau uniquement	2 784 mm	9'1"

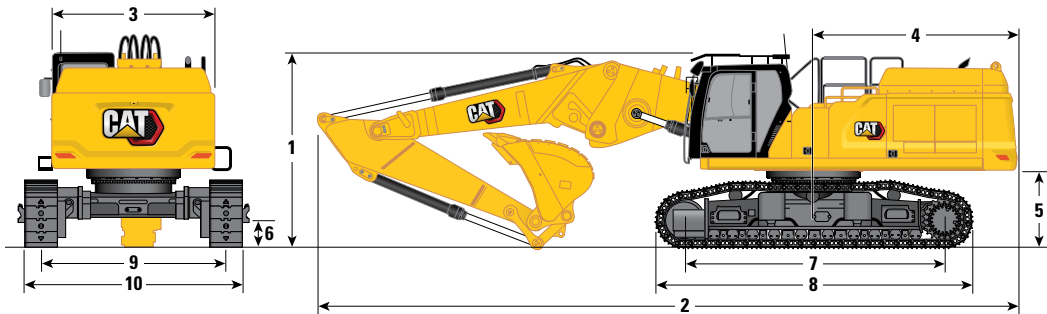
*avec ou sans attache rapide



Spécifications de la Pelle hydraulique 352 UHD

Dimensions

Toutes les dimensions sont approximatives et peuvent varier en fonction de la sélection du godet.



Option de flèche

Flèche adaptable en position droite

Options de bras

Bras adaptable

R3,9 m TB (12 ft 10 in) R3,35 m TB (11'0") R2,9 m TB (9'6")

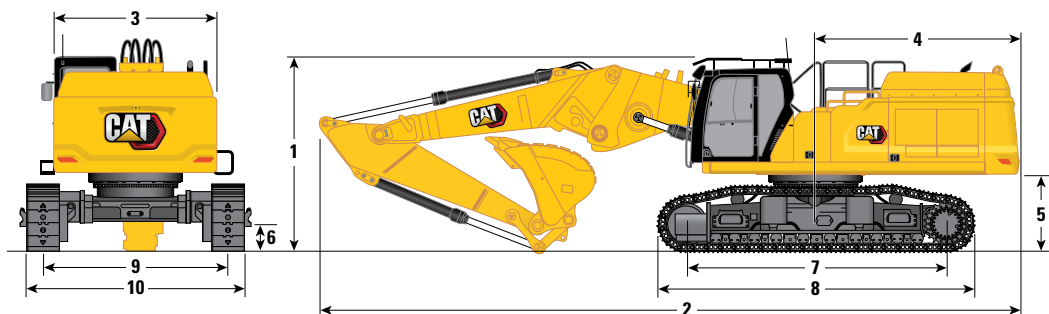
	R3,9 m TB (12 ft 10 in)		R3,35 m TB (11'0")		R2,9 m TB (9'6")	
1 Hauteur de la machine :						
Hauteur de la cabine	3 390 mm	11'1"	3 390 mm	11'1"	3 390 mm	11'1"
Hauteur OPG	3 592 mm	11'9"	3 592 mm	11'9"	3 592 mm	11'9"
Hauteur des mains courantes	3 495 mm	11'5"	3 495 mm	11'5"	3 495 mm	11'5"
Avec flèche/bras/godet monté(e)	4 520 mm	14'9"	4 010 mm	13'1"	4 070 mm	13'4"
Avec flèche/bras/godet montés (avec canalisations auxiliaires)	4 520 mm	14'9"	4 010 mm	13'1"	4 070 mm	13'4"
2 Longueur de la machine :						
Avec flèche/bras/godet monté(e)	12 700 mm	41'8"	12 820 mm	42'0"	12 780 mm	41'11"
Avec flèche/bras/godet montés (avec canalisations auxiliaires)	12 700 mm	41'8"	12 820 mm	42'0"	12 780 mm	41'11"
Machine de base avec base de flèche uniquement (sans contrepoids)	7 600 mm	24'11"	7 600 mm	24'11"	7 600 mm	24'11"
Machine de base avec base de flèche uniquement (avec contrepoids)	7 770 mm	25'5"	7 770 mm	25'5"	7 770 mm	25'5"
3 Largeur du châssis de tourelle sans leviers	3 020 mm	9'10"	3 020 mm	9'10"	3 020 mm	9'10"
4 Rayon d'encombrement arrière	3 760 mm	12'4"	3 760 mm	12'4"	3 760 mm	12'4"
5 Garde au sol du contrepoids sans crampon de patin	1 400 mm	4'7"	1 400 mm	4'7"	1 400 mm	4'7"
Garde au sol du contrepoids avec crampon de patin	1 435 mm	4'8"	1 435 mm	4'8"	1 435 mm	4'8"
6 Garde au sol sans crampon de patin	510 mm	1'8"	510 mm	1'8"	510 mm	1'8"
7 Longueur jusqu'au centre des galets	4 770 mm	15'7"	4 770 mm	15'7"	4 770 mm	15'7"
Type de godet	GD		GD		GD	
Capacité du godet	3,08 m ³	4,03 yd ³	3,08 m ³	4,03 yd ³	3,08 m ³	4,03 yd ³
Rayon aux pointes du godet	1 888 mm	6'2"	1 888 mm	6'2"	1 888 mm	6'2"

(suite à la page suivante)

Spécifications de la Pelle hydraulique 352 UHD

Dimensions (suite)

Toutes les dimensions sont approximatives et peuvent varier en fonction de la sélection du godet.



Option de flèche

Flèche adaptable
en position droite

Options de bras

Bras adaptable

R3,9 m TB (12 ft 10 in) R3,35 m TB (11'0") R2,9 m TB (9'6")

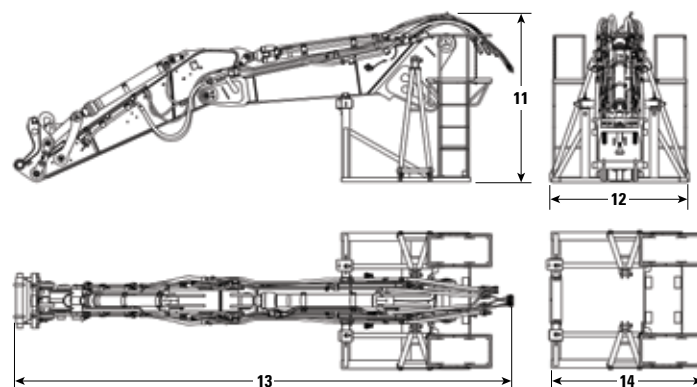
8 Longueur des chaînes	5 770 mm	18'11"	5 770 mm	18'11"	5 770 mm	18'11"
9 Voie des chaînes :						
Rétractée	2 400 mm	7'10"	2 400 mm	7'10"	2 400 mm	7'10"
Allongé	3 400 mm	11'1"	3 400 mm	11'1"	3 400 mm	11'1"
10 Largeur du train de roulement – Rentré (avec marchepied) :						
Patins de 600 mm (24")	3 255 mm	10'8"	3 255 mm	10'8"	3 255 mm	10'8"
Patins de 700 mm (28")	3 255 mm	10'8"	3 255 mm	10'8"	3 255 mm	10'8"
Largeur du train de roulement – Rentré (sans marchepied) :						
Patins de 600 mm (24")	3 000 mm	9'10"	3 000 mm	9'10"	3 000 mm	9'10"
Patins de 700 mm (28")	3 100 mm	10'2"	3 100 mm	10'2"	3 100 mm	10'2"
Largeur du train de roulement – Sorti (avec marchepied) :						
Patins de 600 mm (24")	4 255 mm	13'11"	4 255 mm	13'11"	4 255 mm	13'11"
Patins de 700 mm (28")	4 255 mm	13'11"	4 255 mm	13'11"	4 255 mm	13'11"
Largeur du train de roulement – Sorti (sans marchepied) :						
Patins de 600 mm (24")	4 000 mm	13'1"	4 000 mm	13'1"	4 000 mm	13'1"
Patins de 700 mm (28")	4 100 mm	13'5"	4 100 mm	13'5"	4 100 mm	13'5"
Type de godet	GD		GD		GD	
Capacité du godet	3,08 m ³	4,03 yd ³	3,08 m ³	4,03 yd ³	3,08 m ³	4,03 yd ³
Rayon aux pointes du godet	1 888 mm	6'2"	1 888 mm	6'2"	1 888 mm	6'2"

Dimensions de transport :

Avant adaptable – Position droite

	R3,9 m TB (12 ft 10 in)	R3,35 m TB (11' 0")	R2,9 m TB (9' 6")
11 Hauteur*	3 000 mm 9'10"	2 700 mm 8'10"	2 700 mm 8'10"
12 Largeur*	2 500 mm 8'2"	2 500 mm 8'2"	2 500 mm 8'2"
13 Longueur*	9 110 mm 29'10"	8 580 mm 28'1"	8 110 mm 26'7"
14 Longueur de berceau uniquement	2 784 mm 9'1"	2 784 mm 9'1"	2 784 mm 9'1"

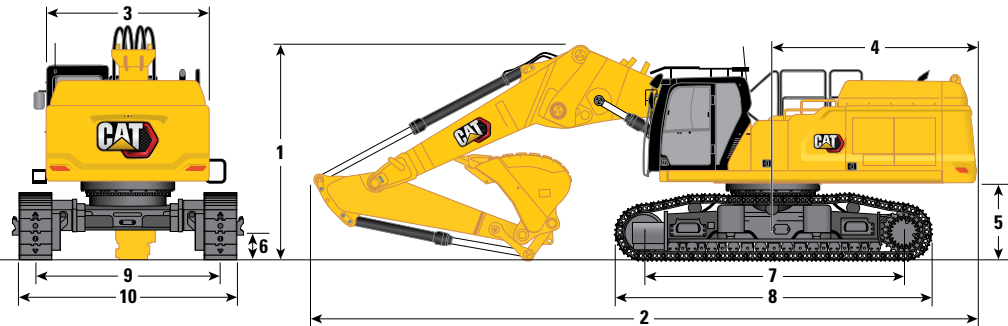
*avec attache rapide



Spécifications de la Pelle hydraulique 352 UHD

Dimensions

Toutes les dimensions sont approximatives et peuvent varier en fonction de la sélection du godet.



Option de flèche

Flèche adaptable
en position repliée

Options de bras

Bras adaptable

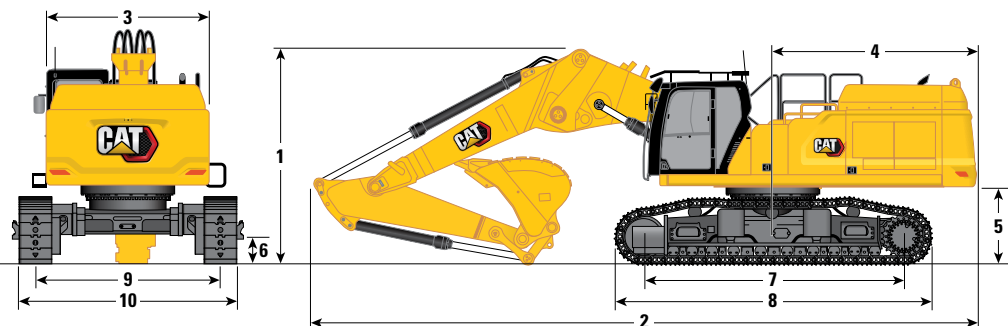
	Flèche adaptable en position repliée					
	R3,9 m TB (12 ft 10 in)		R3,35 m TB (11'0")		R2,9 m TB (9'6")	
1 Hauteur de la machine :						
Hauteur de la cabine	3 390 mm	11'1"	3 390 mm	11'1"	3 390 mm	11'1"
Hauteur OPG	3 592 mm	11'9"	3 592 mm	11'9"	3 592 mm	11'9"
Hauteur des mains courantes	3 495 mm	11'5"	3 495 mm	11'5"	3 495 mm	11'5"
Avec flèche/bras/godet monté(e)	4 600 mm	15'1"	4 060 mm	13'3"	4 300 mm	14'1"
Avec flèche/bras/godet montés (avec canalisations auxiliaires)	4 600 mm	15'1"	4 060 mm	13'3"	4 300 mm	14'1"
2 Longueur de la machine :						
Avec flèche/bras/godet monté(e)	12 170 mm	39'11"	12 030 mm	39'5"	12 130 mm	39'9"
Avec flèche/bras/godet montés (avec canalisations auxiliaires)	12 170 mm	39'11"	12 030 mm	39'5"	12 130 mm	39'9"
Machine de base avec base de flèche uniquement (sans contrepoids)	7 600 mm	24'11"	7 600 mm	24'11"	7 600 mm	24'11"
Machine de base avec base de flèche uniquement (avec contrepoids)	7 770 mm	25'5"	7 770 mm	25'5"	7 770 mm	25'5"
3 Largeur du châssis de tourelle sans leviers	3 020 mm	9'10"	3 020 mm	9'10"	3 020 mm	9'10"
4 Rayon d'encombrement arrière	3 760 mm	12'4"	3 760 mm	12'4"	3 760 mm	12'4"
5 Garde au sol du contrepoids sans crampon de patin	1 400 mm	4'7"	1 400 mm	4'7"	1 400 mm	4'7"
Garde au sol du contrepoids avec crampon de patin	1 435 mm	4'8"	1 435 mm	4'8"	1 435 mm	4'8"
6 Garde au sol sans crampon de patin	510 mm	1'8"	510 mm	1'8"	510 mm	1'8"
7 Longueur jusqu'au centre des galets	4 770 mm	15'7"	4 770 mm	15'7"	4 770 mm	15'7"
Type de godet	GD		GD		GD	
Capacité du godet	3,08 m ³	4,03 yd ³	3,08 m ³	4,03 yd ³	3,08 m ³	4,03 yd ³
Rayon aux pointes du godet	1 888 mm	6'2"	1 888 mm	6'2"	1 888 mm	6'2"

(suite à la page suivante)

Spécifications de la Pelle hydraulique 352 UHD

Dimensions (suite)

Toutes les dimensions sont approximatives et peuvent varier en fonction de la sélection du godet.



Option de flèche

Flèche adaptable en position repliée

Options de bras

Bras adaptable

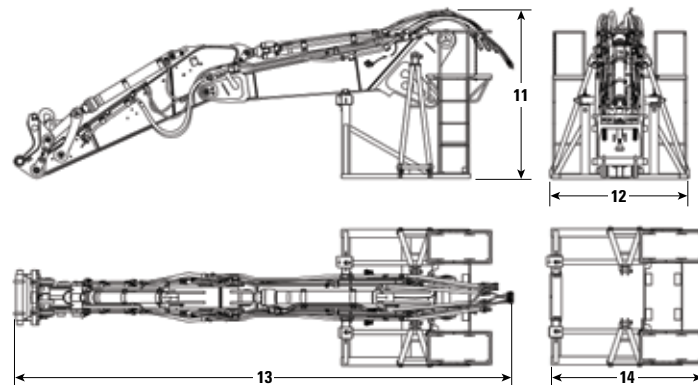
	Bras adaptable					
	R3,9 m TB (12 ft 10 in)		R3,35 m TB (11'0")		R2,9 m TB (9'6")	
8 Longueur des chaînes	5 770 mm	18'11"	5 770 mm	18'11"	5 770 mm	18'11"
9 Voie des chaînes :						
Rétractée	2 400 mm	7'10"	2 400 mm	7'10"	2 400 mm	7'10"
Allongé	3 400 mm	11'1"	3 400 mm	11'1"	3 400 mm	11'1"
10 Largeur du train de roulement – Rentré (avec marchepied) :						
Patins de 600 mm (24")	3 255 mm	10'8"	3 255 mm	10'8"	3 255 mm	10'8"
Patins de 700 mm (28")	3 255 mm	10'8"	3 255 mm	10'8"	3 255 mm	10'8"
Largeur du train de roulement – Rentré (sans marchepied) :						
Patins de 600 mm (24")	3 000 mm	9'10"	3 000 mm	9'10"	3 000 mm	9'10"
Patins de 700 mm (28")	3 100 mm	10'2"	3 100 mm	10'2"	3 100 mm	10'2"
Largeur du train de roulement – Sorti (avec marchepied) :						
Patins de 600 mm (24")	4 255 mm	13'11"	4 255 mm	13'11"	4 255 mm	13'11"
Patins de 700 mm (28")	4 255 mm	13'11"	4 255 mm	13'11"	4 255 mm	13'11"
Largeur du train de roulement – Sorti (sans marchepied) :						
Patins de 600 mm (24")	4 000 mm	13'1"	4 000 mm	13'1"	4 000 mm	13'1"
Patins de 700 mm (28")	4 100 mm	13'5"	4 100 mm	13'5"	4 100 mm	13'5"
Type de godet	GD		GD		GD	
Capacité du godet	3,08 m ³	4,03 yd ³	3,08 m ³	4,03 yd ³	3,08 m ³	4,03 yd ³
Rayon aux pointes du godet	1 888 mm	6'2"	1 888 mm	6'2"	1 888 mm	6'2"

Dimensions de transport :

Avant adaptable – Position repliée

	R3,9 m TB (12 ft 10 in)	R3,35 m TB (11'0")	R2,9 m TB (9'6")
11 Hauteur*	3 000 mm 9'10"	2 700 mm 8'10"	2 700 mm 8'10"
12 Largeur*	2 500 mm 8'2"	2 500 mm 8'2"	2 500 mm 8'2"
13 Longueur*	9 110 mm 29'10"	8 580 mm 28'1"	8 110 mm 26'7"
14 Longueur de berceau uniquement	2 784 mm 9'1"	2 784 mm 9'1"	2 784 mm 9'1"

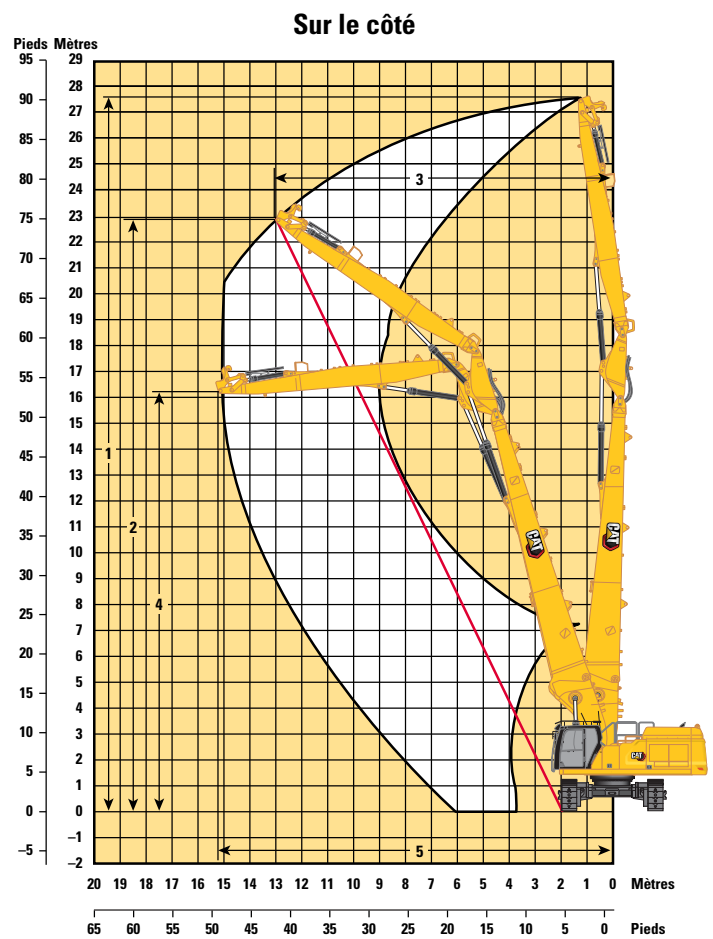
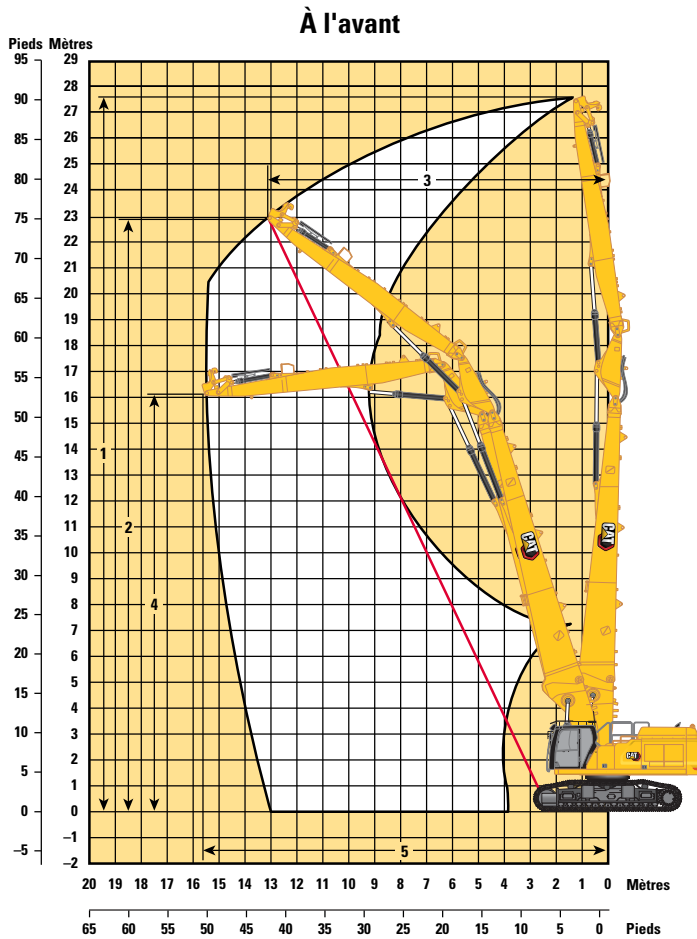
*avec attache rapide



Spécifications de la Pelle hydraulique 352 UHD

Plages de travail et forces

Toutes les dimensions sont approximatives et peuvent varier en fonction de la sélection du godet.



Option de flèche

Option de bras

Flèche UHD

Bras UHD

9,1 m (29'10")

À l'avant :

1 Hauteur maximum de la goupille à l'extrémité du bras	27 670 mm	90' 9"
Poids maximal à l'extrémité du bras	3 700 kg	8 157 lb
2 Hauteur de travail maximale de la goupille à l'extrémité du bras – 1/2	22 930 mm	75' 2"
3 Portée de travail maximale à l'extrémité du bras – 1/2	13 850 mm	45'5"
4 Hauteur maximale à l'extrémité du bras en position de portée maximale	16 110 mm	52' 10"
5 Portée maximale à l'extrémité du bras	15 770 mm	51'8"

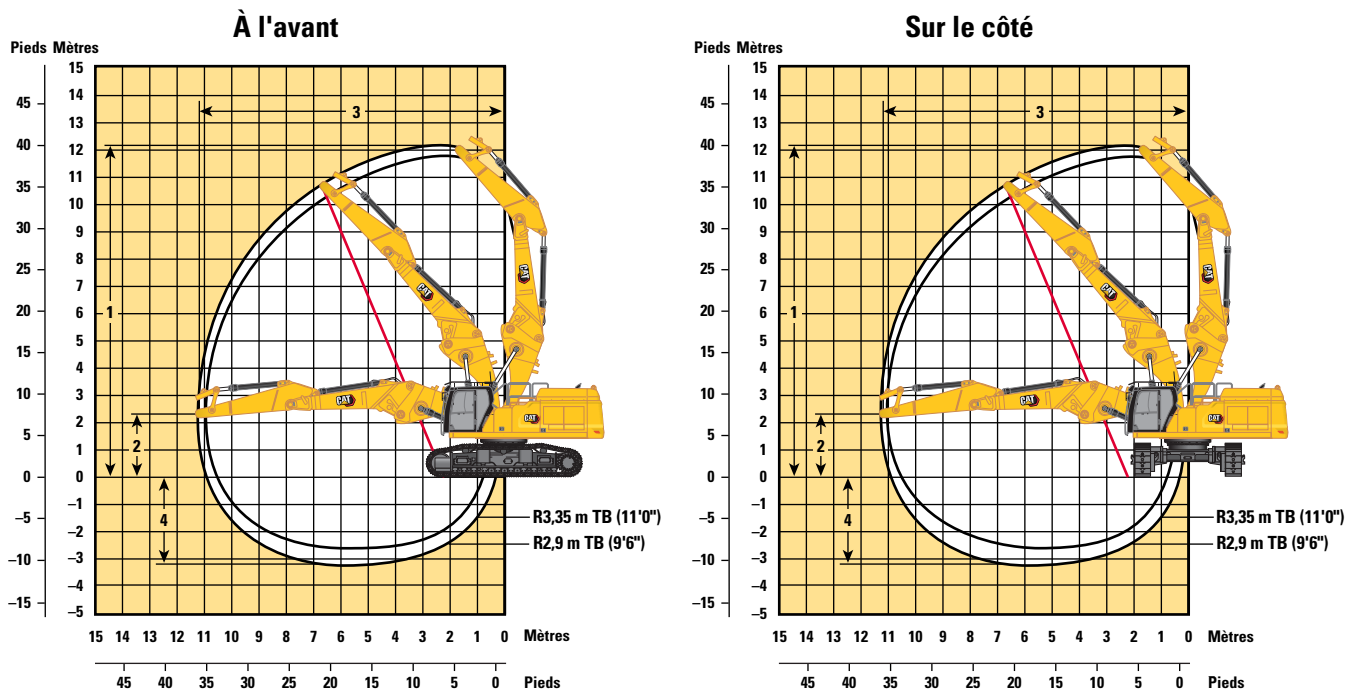
Sur le côté :

1 Hauteur maximum de la goupille à l'extrémité du bras	27 670 mm	90' 9"
Poids maximal à l'extrémité du bras	3 700 kg	8 157 lb
2 Hauteur de travail maximale de la goupille à l'extrémité du bras – 1/2	23 230 mm	76' 2"
3 Portée de travail maximale à l'extrémité du bras – 1/2	13 315 mm	43' 8"
4 Hauteur maximale à l'extrémité du bras en position de portée maximale	16 220 mm	53' 2"
5 Portée maximale à l'extrémité du bras	15 210 mm	49'10"

Spécifications de la Pelle hydraulique 352 UHD

Plages de travail et forces

Toutes les dimensions sont approximatives et peuvent varier en fonction de la sélection du godet.



Option de flèche

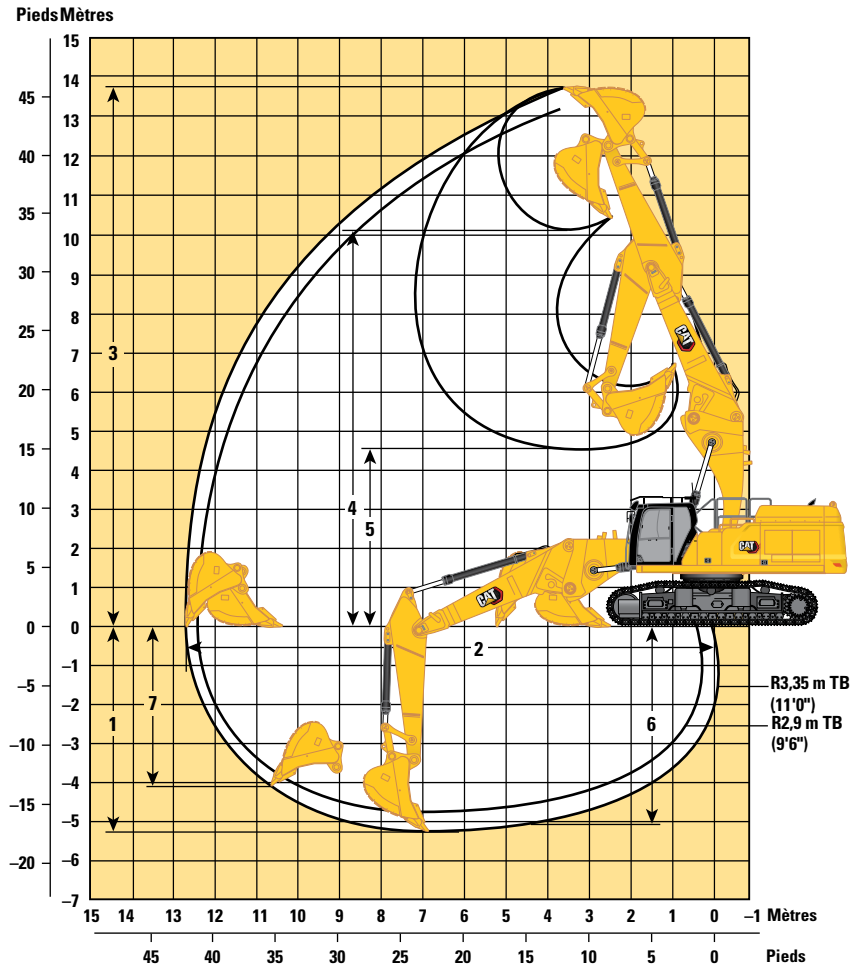
Flèche adaptable Position droite

Options de bras	R3,9 m TB (12 ft 10 in)		R3,35 m TB (11'0")		R2,9 m TB (9'6")	
À l'avant :						
1 Hauteur maximum de la goupille à l'extrémité du bras	13 350 mm	40' 6"	12 130 mm	39'10"	11 810 mm	38'9"
Poids maximal à l'extrémité du bras	5 730 kg	12 600 lb	5 982 kg	13 190 lb	5 982 kg	13 190 lb
2 Hauteur à l'extrémité du bras en position de portée maximale	2 337 mm	7'8"	2 337 mm	7'8"	2 337 mm	7'8"
3 Portée maximale à l'extrémité du bras	11 580 mm	37'11"	11 130 mm	36'6"	10 700 mm	35'1"
4 Profondeur maximale à l'extrémité du bras	3 840 mm	12'7"	3 290 mm	10'10"	2 840 mm	9'4"
Sur le côté :						
1 Hauteur maximum de la goupille à l'extrémité du bras	13 350 mm	40' 6"	12 130 mm	39'10"	11 810 mm	38'9"
Poids maximal à l'extrémité du bras	5 730 kg	12 600 lb	5 982 kg	13 190 lb	5 982 kg	13 190 lb
2 Hauteur à l'extrémité du bras en position de portée maximale	2 337 mm	7'8"	2 337 mm	7'8"	2 337 mm	7'8"
3 Portée maximale à l'extrémité du bras	11 580 mm	37'11"	11 130 mm	36'6"	10 700 mm	35'1"
4 Profondeur maximale à l'extrémité du bras	3 840 mm	12'7"	3 290 mm	10'10"	2 840 mm	9'4"

Spécifications de la Pelle hydraulique 352 UHD

Plages de travail et forces

Toutes les dimensions sont approximatives et peuvent varier en fonction de la sélection du godet.



Option de flèche

Flèche adaptable en position droite

Options de bras

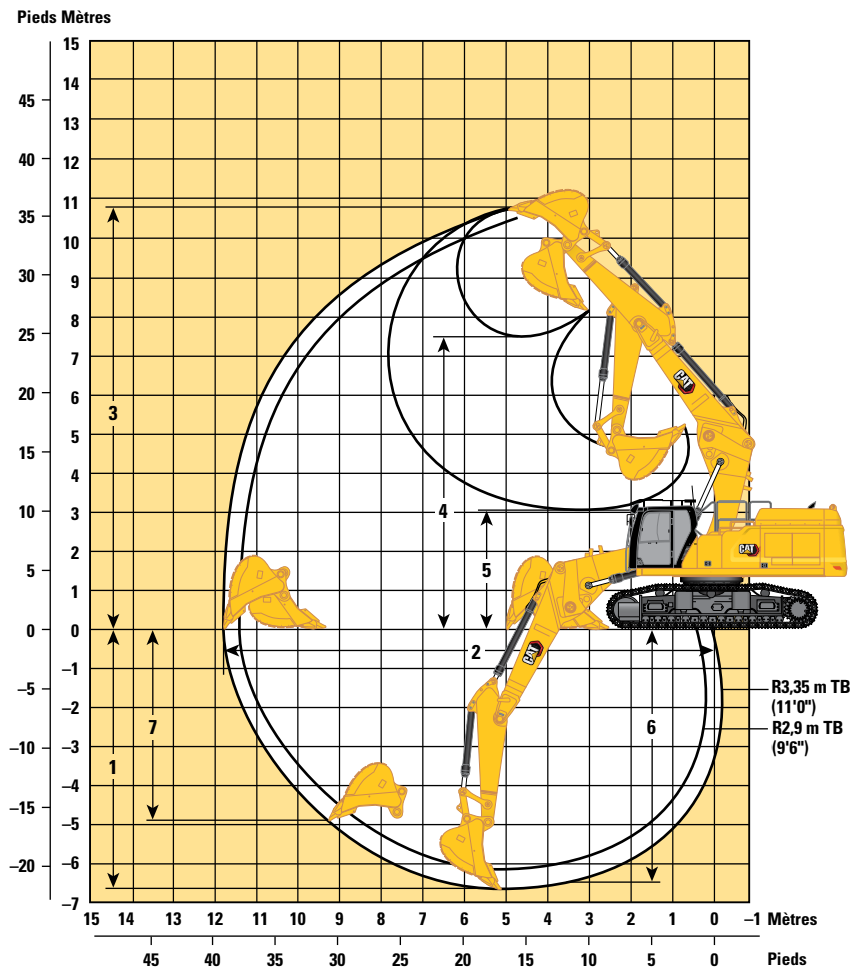
Bras adaptable

	R3,9 m TB (12 ft 10 in)		R3,35 m TB (11'0")		R2,9 m TB (9'6")	
	mm	ft in	mm	ft in	mm	ft in
1 Profondeur d'excavation maximale	5 730	18'9"	5 180	16'11"	4 730	15'6"
2 Portée maximale au niveau du sol	13 260	43'6"	12 790	41'11"	12 590	41' 3"
3 Hauteur de coupe maximale	14 070	46' 1"	12 900	45'7"	13 580	44' 6"
4 Hauteur de chargement maximale	10 460	34'3"	10 250	33'7"	9 930	32'6"
5 Hauteur de chargement minimale	4 040	13'3"	4 580	15'0"	5 020	16'5"
6 Profondeur de coupe maximale pour fond plat de 2 440 mm (8 ft)	5 600	18'4"	5 030	16'6"	4 570	14'11"
7 Profondeur d'excavation maximale en paroi verticale	4 610	15'1"	4 110	13'5"	3 070	10'0"
Force d'excavation du godet (ISO)	268 kN	60 250 lbf	268 kN	60 250 lbf	268 kN	60 250 lbf
Force d'excavation du bras (ISO)	183 kN	41 140 lbf	199 kN	44 740 lbf	219 kN	49 230 lbf
Type de godet	GD		GD		GD	
Capacité du godet	3,08 m ³	4,03 yd ³	3,08 m ³	4,03 yd ³	3,08 m ³	4,03 yd ³
Rayon aux pointes du godet	1 888 mm	6'2"	1 888 mm	6'2"	1 888 mm	6'2"

Spécifications de la Pelle hydraulique 352 UHD

Plages de travail et forces

Toutes les dimensions sont approximatives et peuvent varier en fonction de la sélection du godet.



Option de flèche

Flèche adaptable en position repliée

Options de bras

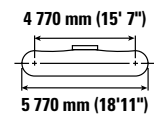
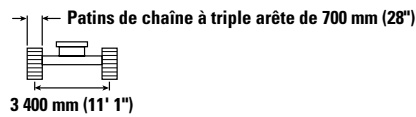
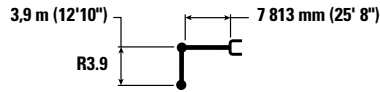
Bras adaptable

	R3,9 m TB (12 ft 10 in)		R3,35 m TB (11'0")		R2,9 m TB (9'6")	
	Mètres	Pieds	Mètres	Pieds	Mètres	Pieds
1 Profondeur d'excavation maximale	7 220 mm	23'8"	6 670 mm	21'10"	6 220 mm	20'4"
2 Portée maximale au niveau du sol	12 270 mm	40'3"	11 880 mm	38'11"	11 460 mm	37'7"
3 Hauteur de coupe maximale	10 530 mm	34'6"	10 690 mm	35'0"	10 530 mm	34'6"
4 Hauteur de chargement maximale	7 440 mm	24'4"	7 500 mm	24'7"	7 350 mm	24'1"
5 Hauteur de chargement minimale	2 500 mm	8'2"	3 050 mm	10'0"	3 500 mm	11'5"
6 Profondeur de coupe maximale pour fond plat de 2 440 mm (8 ft)	7 090 mm	23'3"	6 520 mm	21'4"	6 060 mm	19'10"
7 Profondeur d'excavation maximale en paroi verticale	5 050 mm	16'6"	4 980 mm	16'4"	4 580 mm	15'0"
Force d'excavation du godet (ISO)	268 kN	60 250 lbf	268 kN	60 250 lbf	268 kN	60 250 lbf
Force d'excavation du bras (ISO)	183 kN	41 140 lbf	199 kN	44 740 lbf	219 kN	49 230 lbf
Type de godet	GD		GD		GD	
Capacité du godet	3,08 m ³	4,03 yd ³	3,08 m ³	4,03 yd ³	3,08 m ³	4,03 yd ³
Rayon aux pointes du godet	1 888 mm	6'2"	1 888 mm	6'2"	1 888 mm	6'2"

Spécifications de la Pelle hydraulique 352 UHD

Flèche adaptable (position droite) – avec timoneries de godet, sans godet, levage pour charges lourdes : oui

Train de roulement hydraulique à voie variable grande largeur



		4 500 mm/15'0"		6 000 mm/20'0"		7 500 mm/25'0"		9 000 mm/30'0"		10 500 mm/35'0"		mm ft/in		
12 000 mm 40'0"	kg lb			*10 800	*10 800							*9 600 *21 750	*9 600 *21 750	6 270 19'6"
10 500 mm 35'0"	kg lb					*10 950 *22 350	*10 950 *22 350					*8 200 *18 300	*8 200 *18 300	8 170 26'2"
9 000 mm 30'0"	kg lb					*12 350 *26 850	*12 350 *26 850	*10 050 *19 700	*10 050 *19 700			*7 600 *16 800	*7 600 *16 800	9 450 30'7"
7 500 mm 25'0"	kg lb			*13 100 *28 650	*13 100 *28 650	*13 400 *29 200	*13 400 *29 200	*12 350 *26 400	*12 350 *26 400			*7 300 *16 100	*7 300 *16 100	10 360 33'9"
6 000 mm 20'0"	kg lb	*19 400 *39 900	*19 400 *39 900	*17 300 *36 900	*17 300 *36 900	*15 900 *34 450	*15 900 *34 450	*13 700 *29 700	13 100 28 150	*10 500 *20 700	10 200 *20 700	*7 200 *15 850	*7 200 *15 850	10 990 35'11"
4 500 mm 15'0"	kg lb			*20 800 *45 000	*20 800 *45 000	*16 700 *36 150	*16 700 *36 000	*14 050 *30 450	12 700 27 350	*12 100 *26 200	10 000 21 500	*7 250 *16 000	*7 250 *16 000	11 380 37'3"
3 000 mm 10'0"	kg lb			*22 000 *47 600	*22 000 *47 500	*17 300 *37 450	15 950 34 450	*14 300 *30 950	12 300 26 450	*12 100 *26 100	9 800 21 050	*7 500 *16 450	*7 500 *16 450	11 570 37'11"
1 500 mm 5'0"	kg lb			*22 100 *47 950	21 050 45 300	*17 400 *37 700	15 350 33 100	*14 250 *30 800	11 900 25 650	*11 800 *25 500	9 600 20 650	*7 900 *17 350	*7 900 *17 350	11 550 37'10"
0 mm 0'0"	kg lb	*26 000	*26 000	*20 950 *45 550	20 550 44 200	*16 800 *36 450	14 950 32 250	*13 700 *29 600	11 650 25 100	*11 100 *23 850	9 450 20 350	*8 500 *18 700	*8 500 *18 700	11 330 37'2"
-1 500 mm -5'0"	kg lb	*16 850 *38 650	*16 850 *38 650	*18 700 *40 650	*18 700 *40 650	*15 400 *33 250	14 800 31 850	*12 500 *26 850	11 550 24 850	*9 650 *20 300	9 400 20 300	*8 650 *19 000	*8 650 *19 000	10 900 35'8"
-3 000 mm -10'0"	kg lb			*15 400 *33 300	*15 400 *33 300	*12 900 *27 800	*12 900 *27 800	*10 250 *21 800	*10 250 *21 800			*7 950 *17 650	*7 950 *17 650	10 050 32'8"



ISO 10567:2007



* Indique que la charge est limitée par la capacité de levage hydraulique plutôt que par la charge limite d'équilibre. Les capacités de levage ci-dessus sont conformes à la norme ISO 10567:2007 relative à la capacité de levage des pelles hydrauliques. Elles ne dépassent pas 87 % de la capacité de levage hydraulique ou 75 % de la charge limite d'équilibre. Le poids de tous les accessoires de levage doit être soustrait des capacités de levage indiquées ci-dessus. Les capacités de levage sont établies pour une machine positionnée sur une surface ferme et uniforme. L'utilisation d'un point d'attache d'un outil de travail pour manipuler/lever des objets peut affecter les performances de levage de la machine.

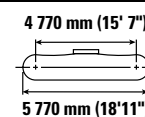
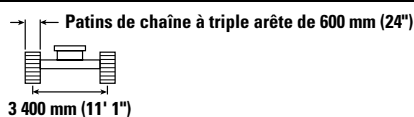
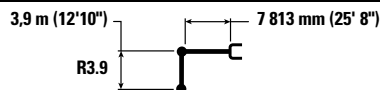
La capacité de levage varie de ±5 % pour tous les patins de chaîne disponibles.

Référez-vous systématiquement au Guide d'utilisation et d'entretien adéquat pour obtenir des informations sur un produit spécifique.

Spécifications de la Pelle hydraulique 352 UHD

Flèche adaptable (position droite) – avec timoneries de godet, sans godet, levage pour charges lourdes : oui

Train de roulement hydraulique à voie variable



		4 500 mm/15'0"		6 000 mm/20'0"		7 500 mm/25'0"		9 000 mm/30'0"		10 500 mm/35'0"		mm ft/in		
12 000 mm 40'0"	kg lb			*10 800	*10 800							*9 600 *21 750	*9 600 *21 750	6 270 19'6"
10 500 mm 35'0"	kg lb					*10 950 *22 350	*10 950 *22 350					*8 200 *18 300	*8 200 *18 300	8 170 26'2"
9 000 mm 30'0"	kg lb					*12 350 *26 850	*12 350 *26 850	*10 050 *19 700	*10 050 *19 700			*7 600 *16 800	*7 600 *16 800	9 450 30'7"
7 500 mm 25'0"	kg lb			*13 100 *28 650	*13 100 *28 650	*13 400 *29 200	*13 400 *29 200	*12 350 *26 400	*12 350 *26 400			*7 300 *16 100	*7 300 *16 100	10 360 33'9"
6 000 mm 20'0"	kg lb	*19 400 *39 900	*19 400 *39 900	*17 300 *36 900	*17 300 *36 900	*15 900 *34 450	*15 900 *34 450	*13 700 *29 700	12 900 27 800	*10 500 *20 700	10 050 *20 700	*7 200 *15 850	*7 200 *15 850	10 990 35'11"
4 500 mm 15'0"	kg lb			*20 800 *45 000	*20 800 *45 000	*16 700 *36 150	16 500 35 500	*14 050 *30 450	12 550 26 950	*12 100 *26 200	9 850 21 200	*7 250 *16 000	*7 250 *16 000	11 380 37'3"
3 000 mm 10'0"	kg lb			*22 000 *47 600	21 700 46 850	*17 300 *37 450	15 750 33 950	*14 300 *30 950	12 100 26 100	*12 100 *26 100	9 650 20 750	*7 500 *16 450	*7 500 *16 450	11 570 37'11"
1 500 mm 5'0"	kg lb			*22 100 *47 950	20 750 44 650	*17 400 *37 700	15 150 32 650	*14 250 *30 800	11 750 25 300	*11 800 *25 500	9 450 20 300	*7 900 *17 350	*7 900 *17 350	11 550 37'10"
0 mm 0'0"	kg lb	*26 000	*26 000	*20 950 *45 550	20 250 43 550	*16 800 *36 450	14 750 31 800	*13 700 *29 600	11 500 24 750	*11 100 *23 850	9 300 20 050	*8 500 *18 700	8 400 18 500	11 330 37'2"
-1 500 mm -5'0"	kg lb	*16 850 *38 650	*16 850 *38 650	*18 700 *40 650	*18 700 *40 650	*15 400 *33 250	14 550 31 400	*12 500 *26 850	11 350 24 500	9 650 *20 300	9 250 20 000	*8 650 *19 000	*8 650 *19 000	10 900 35'8"
-3 000 mm -10'0"	kg lb			*15 400 *33 300	*15 400 *33 300	*12 900 *27 800	*12 900 *27 800	*10 250 *21 800	*10 250 *21 800			*7 950 *17 650	*7 950 *17 650	10 050 32'8"



ISO 10567:2007



* Indique que la charge est limitée par la capacité de levage hydraulique plutôt que par la charge limite d'équilibre. Les capacités de levage ci-dessus sont conformes à la norme ISO 10567:2007 relative à la capacité de levage des pelles hydrauliques. Elles ne dépassent pas 87 % de la capacité de levage hydraulique ou 75 % de la charge limite d'équilibre. Le poids de tous les accessoires de levage doit être soustrait des capacités de levage indiquées ci-dessus. Les capacités de levage sont établies pour une machine positionnée sur une surface ferme et uniforme. L'utilisation d'un point d'attache d'un outil de travail pour manipuler/lever des objets peut affecter les performances de levage de la machine.

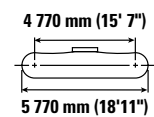
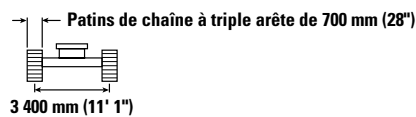
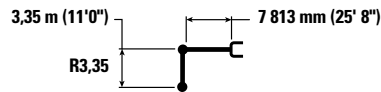
La capacité de levage varie de ±5 % pour tous les patins de chaîne disponibles.

Référez-vous systématiquement au Guide d'utilisation et d'entretien adéquat pour obtenir des informations sur un produit spécifique.

Spécifications de la Pelle hydraulique 352 UHD

Flèche adaptable (position droite) – avec timoneries de godet, sans godet, levage pour charges lourdes : oui

Train de roulement hydraulique à voie variable grande largeur



		4 500 mm/15'0"		6 000 mm/20'0"		7 500 mm/25'0"		9 000 mm/30'0"		10 500 mm/35'0"		mm ft/in		
12 000 mm 40'0"	kg lb											*11 650	*11 650	5 390
10 500 mm 35'0"	kg lb			*14 250 *31 050	*14 250 *31 050	*9 650	*9 650					*9 550 *21 350	*9 550 *21 350	7 520 24'0"
9 000 mm 30'0"	kg lb			*14 350 *31 650	*14 350 *31 650	*14 050 *30 250	*14 050 *30 250					*8 650 *19 150	*8 650 *19 150	8 900 28'9"
7 500 mm 25'0"	kg lb			*15 650 *34 100	*15 650 *34 100	*15 600 *33 850	*15 600 *33 850	*13 500 *28 050	13 200 *28 050			*8 200 *18 100	*8 200 *18 100	9 860 32'1"
6 000 mm 20'0"	kg lb	*26 350 *56 650	*26 350 *56 650	*20 050 *43 300	*20 050 *43 300	*16 450 *35 650	*16 450 *35 650	*14 100 *30 550	13 000 27 900	*8 200 8 200		*8 050 *17 700	*8 050 *17 700	10 520 34'4"
4 500 mm 15'0"	kg lb			*21 500 *46 500	*21 500 *46 500	*17 150 *37 100	16 550 35 650	*14 350 *31 100	12 650 27 200	*12 250 *24 350	9 950 21 400	*8 050 *17 750	*8 050 *17 750	10 930 35'9"
3 000 mm 10'0"	kg lb			*22 400 *48 450	21 750 46 950	*17 600 *38 100	15 850 34 250	*14 500 *31 350	12 250 26 400	*12 100 *26 150	9 800 21 050	*8 250 *18 200	*8 250 *18 200	11 120 36'5"
1 500 mm 5'0"	kg lb			*22 000 *47 750	20 950 45 150	*17 450 *37 850	15 350 33 100	*14 250 *30 850	11 950 25 750	*11 700 *25 100	9 650 20 750	*8 650 *19 050	*8 650 *19 050	11 100 36'4"
0 mm 0'0"	kg lb			*20 300 *44 200	*20 300 *44 200	*16 550 *35 900	15 050 32 400	*13 500 *29 150	11 750 25 300	*10 650 *22 600	9 550 20 600	*9 300 *20 500	9 150 20 100	10 880 35'8"
-1 500 mm -5'0"	kg lb			*17 650 *38 350	*17 650 *38 350	*14 800 *31 950	*14 800 *31 950	*11 950 *25 650	11 650 25 150			*8 650 *19 000	*8 650 *19 000	10 430 34'2"
-3 000 mm -10'0"	kg lb					*11 900 *25 500	*11 900 *25 500					*9 250 *20 650	*9 250 *20 650	8 960 28'11"



ISO 10567:2007



* Indique que la charge est limitée par la capacité de levage hydraulique plutôt que par la charge limite d'équilibre. Les capacités de levage ci-dessus sont conformes à la norme ISO 10567:2007 relative à la capacité de levage des pelles hydrauliques. Elles ne dépassent pas 87 % de la capacité de levage hydraulique ou 75 % de la charge limite d'équilibre. Le poids de tous les accessoires de levage doit être soustrait des capacités de levage indiquées ci-dessus. Les capacités de levage sont établies pour une machine positionnée sur une surface ferme et uniforme. L'utilisation d'un point d'attache d'un outil de travail pour manipuler/lever des objets peut affecter les performances de levage de la machine.

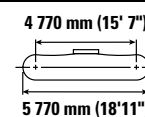
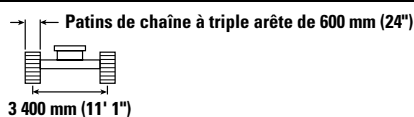
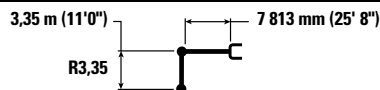
La capacité de levage varie de $\pm 5\%$ pour tous les patins de chaîne disponibles.

Référez-vous systématiquement au Guide d'utilisation et d'entretien adéquat pour obtenir des informations sur un produit spécifique.

Spécifications de la Pelle hydraulique 352 UHD

Flèche adaptable (position droite) – avec timoneries de godet, sans godet, levage pour charges lourdes : oui

Train de roulement hydraulique à voie variable



		4 500 mm/15'0"		6 000 mm/20'0"		7 500 mm/25'0"		9 000 mm/30'0"		10 500 mm/35'0"		mm ft/in		
12 000 mm 40'0"	kg lb											*11 650	*11 650	5 390
10 500 mm 35'0"	kg lb			*14 250 *31 050	*14 250 *31 050	*9 650	*9 650					*9 550 *21 350	*9 550 *21 350	7 520 24'0"
9 000 mm 30'0"	kg lb			*14 350 *31 650	*14 350 *31 650	*14 050 *30 250	*14 050 *30 250					*8 650 *19 150	*8 650 *19 150	8 900 28'9"
7 500 mm 25'0"	kg lb			*15 650 *34 100	*15 650 *34 100	*15 600 *33 850	*15 600 *33 850	*13 500 *28 050	13 050 27 950			*8 200 *18 100	*8 200 *18 100	9 860 32'1"
6 000 mm 20'0"	kg lb	*26 350 *56 650	*26 350 *56 650	*20 050 *43 300	*20 050 *43 300	*16 450 *35 650	*16 450 *35 650	*14 100 *30 550	12 800 27 550	*8 200 *8 200		*8 050 *17 700	*8 050 *17 700	10 520 34'4"
4 500 mm 15'0"	kg lb			*21 500 *46 500	*21 500 *46 500	*17 150 *37 100	16 300 35 200	*14 350 *31 100	12 450 26 800	*12 250 *24 350	9 850 21 100	*8 050 *17 750	*8 050 *17 750	10 930 35'9"
3 000 mm 10'0"	kg lb			*22 400 *48 450	21 450 46 300	*17 600 *38 100	15 650 33 750	*14 500 *31 350	12 100 26 050	*12 100 *26 150	9 650 20 750	*8 250 *18 200	*8 250 *18 200	11 120 36'5"
1 500 mm 5'0"	kg lb			*22 000 *47 750	20 650 44 500	*17 450 *37 850	15 150 32 600	*14 250 *30 850	11 750 25 350	*11 700 *25 100	9 500 20 450	*8 650 *19 050	*8 650 *19 050	11 100 36'4"
0 mm 0'0"	kg lb			*20 300 *44 200	*20 300 43 750	*16 550 *35 900	14 800 31 950	*13 500 *29 150	11 550 24 900	*10 650 *22 600	9 400 20 250	*9 300 *20 500	9 000 19 800	10 880 35'8"
-1 500 mm -5'0"	kg lb			*17 650 *38 350	*17 650 *38 350	*14 800 *31 950	14 700 31 700	*11 950 *25 650	11 500 24 800			*8 650 *19 000	*8 650 *19 000	10 430 34'2"
-3 000 mm -10'0"	kg lb					*11 900 *25 500	*11 900 *25 500					*9 250 *20 650	*9 250 *20 650	8 960 28'11"



ISO 10567:2007



* Indique que la charge est limitée par la capacité de levage hydraulique plutôt que par la charge limite d'équilibre. Les capacités de levage ci-dessus sont conformes à la norme ISO 10567:2007 relative à la capacité de levage des pelles hydrauliques. Elles ne dépassent pas 87 % de la capacité de levage hydraulique ou 75 % de la charge limite d'équilibre. Le poids de tous les accessoires de levage doit être soustrait des capacités de levage indiquées ci-dessus. Les capacités de levage sont établies pour une machine positionnée sur une surface ferme et uniforme. L'utilisation d'un point d'attache d'un outil de travail pour manipuler/lever des objets peut affecter les performances de levage de la machine.

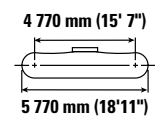
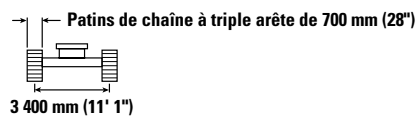
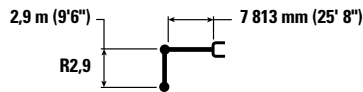
La capacité de levage varie de ±5 % pour tous les patins de chaîne disponibles.

Référez-vous systématiquement au Guide d'utilisation et d'entretien adéquat pour obtenir des informations sur un produit spécifique.

Spécifications de la Pelle hydraulique 352 UHD

Flèche adaptable (position droite) – avec timoneries de godet, sans godet, levage pour charges lourdes : oui

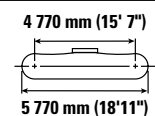
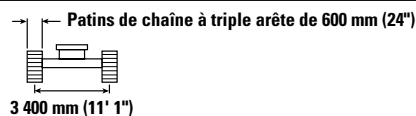
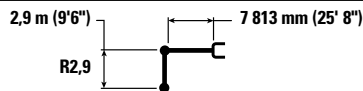
Train de roulement hydraulique à voie variable grande largeur



		4 500 mm/15'0"		6 000 mm/20'0"		7 500 mm/25'0"		9 000 mm/30'0"		10 500 mm/35'0"		mm ft/in		
10 500 mm 35'0"	kg lb			*16 000 *33 600	*16 000 *33 600							*11 500 *25 800	*11 500 *25 800	6 860 21'9"
9 000 mm 30'0"	kg lb			*17 000 *37 250	*17 000 *37 250	*15 650 *32 750	*15 650 *32 750					*10 300 *22 800	*10 300 *22 800	8 350 27'0"
7 500 mm 25'0"	kg lb			*19 050 *41 300	*19 050 *41 300	*16 250 *35 350	*16 250 *35 350	*13 700 *26 050	13 050 *26 050			*9 700 *21 450	*9 700 *21 450	9 370 30'6"
6 000 mm 20'0"	kg lb	*27 550 *59 150	*27 550 *59 150	*20 650 *44 600	*20 650 *44 600	*16 800 *36 450	*16 800 *36 450	*14 350 *31 150	12 900 27 700			*9 500 *20 950	*9 500 *20 950	10 060 32'10"
4 500 mm 15'0"	kg lb			*22 000 *47 500	*22 000 *47 500	*17 400 *37 700	16 400 35 350	*14 550 *31 500	12 550 27 050			*9 550 *21 000	*9 550 *21 000	10 490 34'4"
3 000 mm 10'0"	kg lb			*22 500 *48 750	21 500 46 450	*17 700 *38 350	15 800 34 050	*14 550 *31 500	12 200 26 350	*12 000 *22 300	9 800 21 050	*9 800 *21 600	9 550 21 000	10 690 35'0"
1 500 mm 5'0"	kg lb			*21 600 *47 000	20 900 45 000	*17 400 *37 700	15 300 33 000	*14 200 *30 650	11 950 25 750	*11 350 *22 800	9 650 20 800	*10 300 *22 700	9 450 20 800	10 670 35'0"
0 mm 0'0"	kg lb			*19 500 *42 500	*19 500 *42 500	*16 250 *35 200	15 050 32 500	*13 200 *28 450	11 800 25 400			*10 050 *22 150	9 700 21 400	10 440 34'2"
-1 500 mm -5'0"	kg lb			*16 450 *35 900	*16 450 *35 900	*14 150 *30 550	*14 150 *30 550	*11 300 *24 150	*11 300 *24 150			*8 800 *19 350	*8 800 *19 350	9 970 32'7"

Flèche adaptable (position droite) – avec timoneries de godet, sans godet, levage pour charges lourdes : oui

Train de roulement hydraulique à voie variable



		4 500 mm/15'0"		6 000 mm/20'0"		7 500 mm/25'0"		9 000 mm/30'0"		10 500 mm/35'0"		mm ft/in		
10 500 mm 35'0"	kg lb			*16 000 *33 600	*16 000 *33 600							*11 500 *25 800	*11 500 *25 800	6 860 21'9"
9 000 mm 30'0"	kg lb			*17 000 *37 250	*17 000 *37 250	*15 650 *32 750	*15 650 *32 750					*10 300 *22 800	*10 300 *22 800	8 350 27'0"
7 500 mm 25'0"	kg lb			*19 050 *41 300	*19 050 *41 300	*16 250 *35 350	*16 250 *35 350	*13 700 *26 050	12 900 *26 050			*9 700 *21 450	*9 700 *21 450	9 370 30'6"
6 000 mm 20'0"	kg lb	*27 550 *59 150	*27 550 *59 150	*20 650 *44 600	*20 650 *44 600	*16 800 *36 450	*16 800 *36 450	*14 350 *31 150	12 700 27 300			*9 500 *20 950	*9 500 *20 950	10 060 32'10"
4 500 mm 15'0"	kg lb			*22 000 *47 500	*22 000 *47 500	*17 400 *37 700	16 200 34 900	*14 550 *31 500	12 400 26 650			*9 550 *21 000	*9 550 *21 000	10 490 34'4"
3 000 mm 10'0"	kg lb			*22 500 *48 750	21 200 45 800	*17 700 *38 350	15 550 33 550	*14 550 *31 500	12 050 25 950	*12 000 *22 300	9 650 20 750	*9 800 *21 600	9 400 20 700	10 690 35'0"
1 500 mm 5'0"	kg lb			*21 600 *47 000	20 600 44 350	*17 400 *37 700	15 100 32 550	*14 200 *30 650	11 750 25 350	*11 350 *22 800	9 500 20 500	*10 300 *22 700	9 300 20 500	10 670 35'0"
0 mm 0'0"	kg lb			*19 500 *42 500	*19 500 *42 500	*16 250 *35 200	14 850 32 000	*13 200 *28 450	11 600 25 000			*10 050 *22 150	9 550 21 050	10 440 34'2"
-1 500 mm -5'0"	kg lb			*16 450 *35 900	*16 450 *35 900	*14 150 *30 550	*14 150 *30 550	*11 300 *24 150	*11 300 *24 150			*8 800 *19 350	*8 800 *19 350	9 970 32'7"



ISO 10567:2007



* Indique que la charge est limitée par la capacité de levage hydraulique plutôt que par la charge limite d'équilibre. Les capacités de levage ci-dessus sont conformes à la norme ISO 10567:2007 relative à la capacité de levage des pelles hydrauliques. Elles ne dépassent pas 87 % de la capacité de levage hydraulique ou 75 % de la charge limite d'équilibre. Le poids de tous les accessoires de levage doit être soustrait des capacités de levage indiquées ci-dessus. Les capacités de levage sont établies pour une machine positionnée sur une surface ferme et uniforme. L'utilisation d'un point d'attache d'un outil de travail pour manipuler/lever des objets peut affecter les performances de levage de la machine.

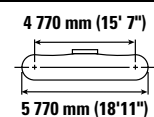
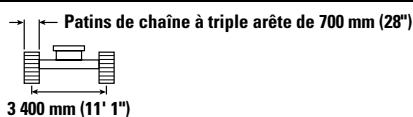
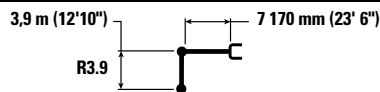
La capacité de levage varie de ± 5 % pour tous les patins de chaîne disponibles.

Référez-vous systématiquement au Guide d'utilisation et d'entretien adéquat pour obtenir des informations sur un produit spécifique.

Spécifications de la Pelle hydraulique 352 UHD

Flèche adaptable (position inclinée) – avec timoneries de godet, sans godet, levage pour charges lourdes : oui

Train de roulement hydraulique à voie variable grande largeur



		3 000 mm/10'0"		4 500 mm/15'0"		6 000 mm/20'0"		7 500 mm/25'0"		9 000 mm/30'0"		10 500 mm/35'0"		mm ft/in		
9 000 mm 30'0"	kg lb													*7 450 *16 500	*7 450 *16 500	8 240 26'7"
7 500 mm 25'0"	kg lb									*8 750 *16 650	*8 750 *16 650			*7 200 *15 900	*7 200 *15 900	9 270 30'2"
6 000 mm 20'0"	kg lb							*13 550 *29 450	*13 550 *29 450	*11 950 *24 900	*11 950 *24 900			*7 250 *15 900	*7 250 *15 900	9 970 32'6"
4 500 mm 15'0"	kg lb					*17 600 *38 000	*17 600 *38 000	*14 700 *31 850	*14 700 *31 850	*12 900 *28 050	*12 900 *28 050			*7 450 *16 350	*7 450 *16 350	10 400 34'0"
3 000 mm 10'0"	kg lb			*27 650 *59 450	*27 650 *59 450	*19 850 *42 900	*19 850 *42 900	*15 900 *34 500	*15 900 *34 500	*13 550 *29 450	12 800 27 550	*8 750 *8 750	*8 750 *8 750	*7 850 *17 250	*7 850 *17 250	10 600 34'9"
1 500 mm 5'0"	kg lb			*21 850 *51 450	*21 850 *51 450	*21 550 *46 600	*21 550 *46 600	*16 950 *36 650	16 100 34 650	*14 100 *30 600	12 400 26 700	*9 400 *9 400	*9 400 *9 400	*8 500 *18 700	*8 500 *18 700	10 580 34'8"
0 mm 0'0"	kg lb			*22 500 *51 800	*22 500 *51 800	*22 250 *48 200	21 350 46 000	*17 450 *37 800	15 550 33 550	*14 350 *31 050	12 050 26 000			*9 500 *20 950	*9 500 *20 950	10 350 33'11"
-1 500 mm -5'0"	kg lb	*16 100 *36 200	*16 100 *36 200	*27 700 *62 550	*27 700 *62 550	*21 900 *47 400	21 000 45 150	*17 300 *37 400	15 250 32 900	*14 050 *30 300	11 900 25 600			*11 150 *24 650	10 500 23 150	9 870 32'4"
-3 000 mm -10'0"	kg lb	*23 000 *51 800	*23 000 *51 800	*26 150 *56 650	*26 150 *56 650	*20 350 *44 050	*20 350 *44 050	*16 150 *34 850	15 200 32 700	*12 750 11 850			*12 450 *27 350	11 650 25 800	9 130 29'10"	
-4 500 mm -15'0"	kg lb			*21 850 *47 050	*21 850 *47 050	*17 400 *37 300	*17 400 *37 300	*13 550 *28 700	*13 550 *28 700					*12 100 *26 600	*12 100 *26 600	8 030 26'1"



ISO 10567:2007



* Indique que la charge est limitée par la capacité de levage hydraulique plutôt que par la charge limite d'équilibre. Les capacités de levage ci-dessus sont conformes à la norme ISO 10567:2007 relative à la capacité de levage des pelles hydrauliques. Elles ne dépassent pas 87 % de la capacité de levage hydraulique ou 75 % de la charge limite d'équilibre. Le poids de tous les accessoires de levage doit être soustrait des capacités de levage indiquées ci-dessus. Les capacités de levage sont établies pour une machine positionnée sur une surface ferme et uniforme. L'utilisation d'un point d'attache d'un outil de travail pour manipuler/lever des objets peut affecter les performances de levage de la machine.

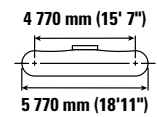
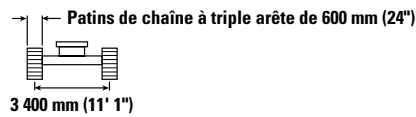
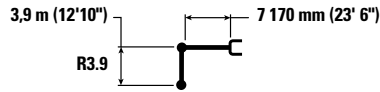
La capacité de levage varie de ±5 % pour tous les patins de chaîne disponibles.

Référez-vous systématiquement au Guide d'utilisation et d'entretien adéquat pour obtenir des informations sur un produit spécifique.

Spécifications de la Pelle hydraulique 352 UHD

Flèche adaptable (position inclinée) – avec timoneries de godet, sans godet, levage pour charges lourdes : oui

Train de roulement hydraulique à voie variable grande largeur



		3 000 mm/10'0"		4 500 mm/15'0"		6 000 mm/20'0"		7 500 mm/25'0"		9 000 mm/30'0"		10 500 mm/35'0"		mm ft/in		
9 000 mm 30'0"	kg lb													*7 450 *16 500	*7 450 *16 500	8 240 26'7"
7 500 mm 25'0"	kg lb									*8 750 *16 650	*8 750 *16 650			*7 200 *15 900	*7 200 *15 900	9 270 30'2"
6 000 mm 20'0"	kg lb							*13 550 *29 450	*13 550 *29 450	*11 950 *24 900	*11 950 *24 900			*7 250 *15 900	*7 250 *15 900	9 970 32'6"
4 500 mm 15'0"	kg lb					*17 600 *38 000	*17 600 *38 000	*14 700 *31 850	*14 700 *31 850	*12 900 *28 050	*12 900 *28 050			*7 450 *16 350	*7 450 *16 350	10 400 34'0"
3 000 mm 10'0"	kg lb			*27 650 *59 450	*27 650 *59 450	*19 850 *42 900	*19 850 *42 900	*15 900 *34 500	*15 900 *34 500	*13 550 *29 450	12 600 27 150	*8 750 *8 750	*8 750 *8 750	*7 850 *17 250	*7 850 *17 250	10 600 34'9"
1 500 mm 5'0"	kg lb			*21 850 *51 450	*21 850 *51 450	*21 550 *46 600	*21 550 *46 600	*16 950 *36 650	15 850 34 150	*14 100 *30 600	12 200 26 300	*9 400 *9 400	*9 400 *9 400	*8 500 *18 700	*8 500 *18 700	10 580 34'8"
0 mm 0'0"	kg lb			*22 500 *51 800	*22 500 *51 800	*22 250 *48 200	21 050 45 350	*17 450 *37 800	15 350 33 050	*14 350 *31 050	11 900 25 600			*9 500 *20 950	*9 500 *20 950	10 350 33'11"
-1 500 mm -5'0"	kg lb	*16 100 *36 200	*16 100 *36 200	*27 700 *62 550	*27 700 *62 550	*21 900 *47 400	20 700 44 550	*17 300 *37 400	15 050 32 400	*14 050 *30 300	11 700 25 200			*11 150 *24 650	10 350 22 800	9 870 32'4"
-3 000 mm -10'0"	kg lb	*23 000 *51 800	*23 000 *51 800	*26 150 *56 650	*26 150 *56 650	*20 350 *44 050	*20 350 *44 050	*16 150 *34 850	14 950 32 250	*12 750 11 700			*12 450 *27 350	11 500 25 400	9 130 29'10"	
-4 500 mm -15'0"	kg lb			*21 850 *47 050	*21 850 *47 050	*17 400 *37 300	*17 400 *37 300	*13 550 *28 700	*13 550 *28 700					*12 100 *26 600	*12 100 *26 600	8 030 26'1"



ISO 10567:2007



* Indique que la charge est limitée par la capacité de levage hydraulique plutôt que par la charge limite d'équilibre. Les capacités de levage ci-dessus sont conformes à la norme ISO 10567:2007 relative à la capacité de levage des pelles hydrauliques. Elles ne dépassent pas 87 % de la capacité de levage hydraulique ou 75 % de la charge limite d'équilibre. Le poids de tous les accessoires de levage doit être soustrait des capacités de levage indiquées ci-dessus. Les capacités de levage sont établies pour une machine positionnée sur une surface ferme et uniforme. L'utilisation d'un point d'attache d'un outil de travail pour manipuler/lever des objets peut affecter les performances de levage de la machine.

La capacité de levage varie de ±5 % pour tous les patins de chaîne disponibles.

Référez-vous systématiquement au Guide d'utilisation et d'entretien adéquat pour obtenir des informations sur un produit spécifique.

Spécifications de la Pelle hydraulique 352 UHD

Flèche adaptable (position inclinée) – avec timoneries de godet, sans godet, levage pour charges lourdes : oui

Train de roulement hydraulique à voie variable grande largeur

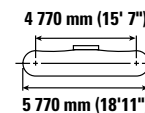
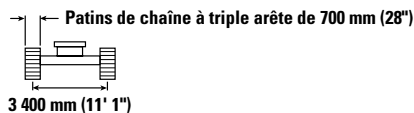
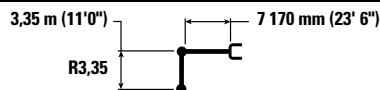


Diagram	3 000 mm/10'0"		4 500 mm/15'0"		6 000 mm/20'0"		7 500 mm/25'0"		9 000 mm/30'0"		Diagram		mm ft/in	
	kg lb	kg lb	kg lb	kg lb	kg lb	kg lb	kg lb	kg lb	kg lb	kg lb	kg lb	kg lb		
9 000 mm 30'0"							*9 950	*9 950			*8 450 *18 650	*8 450 *18 650	7 730 24'10"	
7 500 mm 25'0"							*13 600 *29 750	*13 600 *29 750			*8 100 *17 800	*8 100 *17 800	8 820 28'8"	
6 000 mm 20'0"							*14 300 *31 100	*14 300 *31 100	*12 250 *24 450	*12 250 *24 450	*8 050 *17 700	*8 050 *17 700	9 550 31'2"	
4 500 mm 15'0"			*25 050 *53 700	*25 050 *53 700	*18 650 *40 250	*18 650 *40 250	*15 400 *33 350	*15 400 *33 350	*13 450 *29 250	13 100 28 200	*8 250 *18 100	*8 250 *18 100	10 000 32'8"	
3 000 mm 10'0"			*20 800 *52 400	*20 800 *52 400	*20 750 *44 850	*20 750 *44 850	*16 500 *35 800	*16 500 *35 800	*14 000 *30 400	12 750 27 400	*8 650 *19 000	*8 650 *19 000	10 210 33'5"	
1 500 mm 5'0"			*15 550 *36 950	*15 550 *36 950	*22 150 *47 900	21 950 47 350	*17 350 *37 600	16 000 34 500	*14 400 *31 250	12 400 26 650	*9 350 *20 550	*9 350 *20 550	10 190 33'5"	
0 mm 0'0"			*19 550 *45 150	*19 550 *45 150	*22 450 *48 600	21 350 46 000	*17 650 *38 250	15 600 33 600	*14 450 *31 300	12 100 26 100	*10 450 *23 000	*10 450 *23 000	9 940 32'7"	
-1 500 mm -5'0"		*15 450 *34 800	*15 450 *34 800	*26 950 *60 450	*26 950 *60 450	*21 650 *46 900	21 100 45 450	*17 200 *37 150	15 350 33 100	*13 800 *29 700	12 000 25 850	*12 250 *27 100	11 250 24 800	9 450 30'11"
-3 000 mm -10'0"			*24 600 *53 350	*24 600 *53 350	*19 650 *42 450	*19 650 *42 450	*15 600 *33 550	15 350 33 100			*12 650 *27 850	*12 650 *27 850	8 670 28'3"	
-4 500 mm -15'0"					*15 900 *34 000	*15 900 *34 000	*11 850 *31 100	*11 850			*11 850 *26 550	*11 850 *26 550	7 510 24'1"	



ISO 10567:2007



* Indique que la charge est limitée par la capacité de levage hydraulique plutôt que par la charge limite d'équilibre. Les capacités de levage ci-dessus sont conformes à la norme ISO 10567:2007 relative à la capacité de levage des pelles hydrauliques. Elles ne dépassent pas 87 % de la capacité de levage hydraulique ou 75 % de la charge limite d'équilibre. Le poids de tous les accessoires de levage doit être soustrait des capacités de levage indiquées ci-dessus. Les capacités de levage sont établies pour une machine positionnée sur une surface ferme et uniforme. L'utilisation d'un point d'attache d'un outil de travail pour manipuler/lever des objets peut affecter les performances de levage de la machine.

La capacité de levage varie de ±5 % pour tous les patins de chaîne disponibles.

Référez-vous systématiquement au Guide d'utilisation et d'entretien adéquat pour obtenir des informations sur un produit spécifique.

Spécifications de la Pelle hydraulique 352 UHD

Flèche adaptable (position inclinée) – avec timoneries de godet, sans godet, levage pour charges lourdes : oui

Train de roulement hydraulique à voie variable

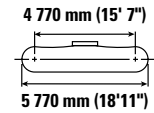
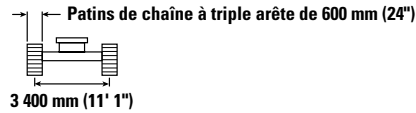
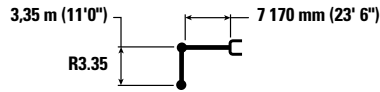


Diagram	3 000 mm/10'0"		4 500 mm/15'0"		6 000 mm/20'0"		7 500 mm/25'0"		9 000 mm/30'0"		Diagram		mm ft/in	
	kg lb	kg lb	kg lb	kg lb	kg lb	kg lb	kg lb	kg lb	kg lb	kg lb	kg lb	kg lb		
9 000 mm 30'0"							*9 950	*9 950			*8 450 *18 650	*8 450 *18 650	7 730 24'10"	
7 500 mm 25'0"							*13 600 *29 750	*13 600 *29 750			*8 100 *17 800	*8 100 *17 800	8 820 28'8"	
6 000 mm 20'0"							*14 300 *31 100	*14 300 *31 100	*12 250 *24 450	*12 250 *24 450	*8 050 *17 700	*8 050 *17 700	9 550 31'2"	
4 500 mm 15'0"			*25 050 *53 700	*25 050 *53 700	*18 650 *40 250	*18 650 *40 250	*15 400 *33 350	*15 400 *33 350	*13 450 *29 250	12 950 27 800	*8 250 *18 100	*8 250 *18 100	10 000 32'8"	
3 000 mm 10'0"			*20 800 *52 400	*20 800 *52 400	*20 750 *44 850	*20 750 *44 850	*16 500 *35 800	16 400 35 350	*14 000 *30 400	12 550 27 050	*8 650 *19 000	*8 650 *19 000	10 210 33'5"	
1 500 mm 5'0"			*15 550 *36 950	*15 550 *36 950	*22 150 *47 900	21 650 46 700	*17 350 *37 600	15 800 34 050	*14 400 *31 250	12 200 26 300	*9 350 *20 550	*9 350 *20 550	10 190 33'5"	
0 mm 0'0"			*19 550 *45 150	*19 550 *45 150	*22 450 *48 600	21 050 45 350	*17 650 *38 250	15 350 33 100	*14 450 *31 300	11 950 25 700	*10 450 *23 000	10 400 22 900	9 940 32'7"	
-1 500 mm -5'0"		*15 450 *34 800	*15 450 *34 800	*26 950 *60 450	*26 950 *60 450	*21 650 *46 900	20 800 44 800	*17 200 *37 150	15 150 32 600	*13 800 *29 700	11 800 25 450	*12 250 *27 100	11 100 24 450	9 450 30'11"
-3 000 mm -10'0"			*24 600 *53 350	*24 600 *53 350	*19 650 *42 450	*19 650 *42 450	*15 600 *33 550	15 150 32 650			*12 650 *27 850	12 500 27 650	8 670 28'3"	
-4 500 mm -15'0"					*15 900 *34 000	*15 900 *34 000	*11 850 *26 550	*11 850 *26 550			*11 850 *26 550	*11 850 *26 550	7 510 24'1"	



ISO 10567:2007



* Indique que la charge est limitée par la capacité de levage hydraulique plutôt que par la charge limite d'équilibre. Les capacités de levage ci-dessus sont conformes à la norme ISO 10567:2007 relative à la capacité de levage des pelles hydrauliques. Elles ne dépassent pas 87 % de la capacité de levage hydraulique ou 75 % de la charge limite d'équilibre. Le poids de tous les accessoires de levage doit être soustrait des capacités de levage indiquées ci-dessus. Les capacités de levage sont établies pour une machine positionnée sur une surface ferme et uniforme. L'utilisation d'un point d'attache d'un outil de travail pour manipuler/lever des objets peut affecter les performances de levage de la machine.

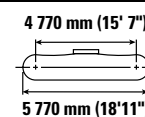
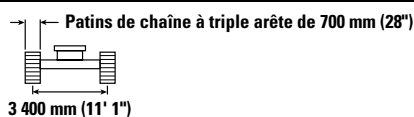
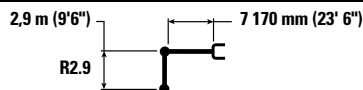
La capacité de levage varie de $\pm 5\%$ pour tous les patins de chaîne disponibles.

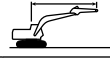

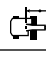
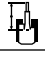
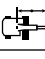
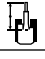
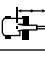

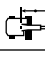

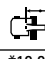
Référez-vous systématiquement au Guide d'utilisation et d'entretien adéquat pour obtenir des informations sur un produit spécifique.

Spécifications de la Pelle hydraulique 352 UHD

Flèche adaptable (position inclinée) – avec timoneries de godet, sans godet, levage pour charges lourdes : oui

Train de roulement hydraulique à voie variable grande largeur



		4 500 mm/15'0"		6 000 mm/20'0"		7 500 mm/25'0"		9 000 mm/30'0"				mm ft/in
												
9 000 mm 30'0"	kg lb									*10 000 *22 250	*10 000 *22 250	7 180 23'1"
7 500 mm 25'0"	kg lb					*14 300 *31 250	*14 300 *31 250			*9 550 *21 100	*9 550 *21 100	8 350 27'1"
6 000 mm 20'0"	kg lb			*17 350 *37 550	*17 350 *37 550	*14 900 *32 400	*14 900 *32 400	*10 900	*10 900	*9 500 *20 950	*9 500 *20 950	9 110 29'9"
4 500 mm 15'0"	kg lb	*26 650 *57 100	*26 650 *57 100	*19 450 *41 950	*19 450 *41 950	*15 900 *34 500	*15 900 *34 500	*13 850 *30 150	13 000 27 950	*9 750 *21 450	*9 750 *21 450	9 590 31'4"
3 000 mm 10'0"	kg lb			*21 400 *46 150	*21 400 *46 150	*16 950 *36 650	16 500 35 550	*14 300 *31 050	12 650 27 250	*10 300 *22 650	*10 300 *22 650	9 800 32'1"
1 500 mm 5'0"	kg lb			*22 450 *48 600	21 800 47 000	*17 600 *38 150	15 950 34 350	*14 600 *31 600	12 350 26 600	*11 200 *24 600	10 950 24 150	9 790 32'1"
0 mm 0'0"	kg lb	*18 150 *42 250	*18 150 *42 250	*22 400 *48 550	21 350 45 950	*17 700 *38 350	15 600 33 550	*14 450 *31 150	12 150 26 150	*12 650 *27 850	11 250 24 750	9 530 31'2"
-1 500 mm -5'0"	kg lb	*26 500 *57 800	*26 500 *57 800	*21 200 *46 000	21 200 45 600	*16 950 *36 600	15 400 33 250	*13 350	12 100	*13 350 *29 400	12 050 26 600	9 010 29'6"
-3 000 mm -10'0"	kg lb	*23 000 *49 950	*23 000 *49 950	*18 800 *40 600	*18 800 *40 600	*14 900 *31 900	*14 900 *31 900			*13 000 *28 550	*13 000 *28 550	8 190 26'8"



ISO 10567:2007



* Indique que la charge est limitée par la capacité de levage hydraulique plutôt que par la charge limite d'équilibre. Les capacités de levage ci-dessus sont conformes à la norme ISO 10567:2007 relative à la capacité de levage des pelles hydrauliques. Elles ne dépassent pas 87 % de la capacité de levage hydraulique ou 75 % de la charge limite d'équilibre. Le poids de tous les accessoires de levage doit être soustrait des capacités de levage indiquées ci-dessus. Les capacités de levage sont établies pour une machine positionnée sur une surface ferme et uniforme. L'utilisation d'un point d'attache d'un outil de travail pour manipuler/lever des objets peut affecter les performances de levage de la machine.

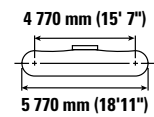
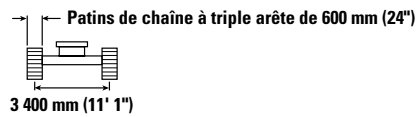
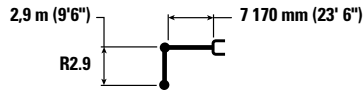
La capacité de levage varie de $\pm 5\%$ pour tous les patins de chaîne disponibles.



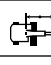

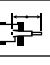
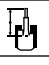
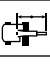

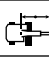

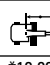
Référez-vous systématiquement au Guide d'utilisation et d'entretien adéquat pour obtenir des informations sur un produit spécifique.

Spécifications de la Pelle hydraulique 352 UHD

Flèche adaptable (position inclinée) – avec timoneries de godet, sans godet, levage pour charges lourdes : oui

Train de roulement hydraulique à voie variable



		4 500 mm/15'0"		6 000 mm/20'0"		7 500 mm/25'0"		9 000 mm/30'0"				mm ft/in
												
9 000 mm 30'0"	kg lb									*10 000 *22 250	*10 000 *22 250	7 180 23'1"
7 500 mm 25'0"	kg lb					*14 300 *31 250	*14 300 *31 250			*9 550 *21 100	*9 550 *21 100	8 350 27'1"
6 000 mm 20'0"	kg lb			*17 350 *37 550	*17 350 *37 550	*14 900 *32 400	*14 900 *32 400	*10 900	*10 900	*9 500 *20 950	*9 500 *20 950	9 110 29'9"
4 500 mm 15'0"	kg lb	*26 650 *57 100	*26 650 *57 100	*19 450 *41 950	*19 450 *41 950	*15 900 *34 500	*15 900 *34 500	*13 850 *30 150	12 850 27 600	*9 750 *21 450	*9 750 *21 450	9 590 31'4"
3 000 mm 10'0"	kg lb			*21 400 *46 150	*21 400 *46 150	*16 950 *36 650	16 300 35 100	*14 300 *31 050	12 500 26 900	*10 300 *22 650	*10 300 *22 650	9 800 32'1"
1 500 mm 5'0"	kg lb			*22 450 *48 600	21 500 46 400	*17 600 *38 150	15 750 33 900	*14 600 *31 600	12 200 26 250	*11 200 *24 600	10 800 23 800	9 790 32'1"
0 mm 0'0"	kg lb	*18 150 *42 250	*18 150 *42 250	*22 400 *48 550	21 050 45 300	*17 700 *38 350	15 350 33 100	*14 450 *31 150	11 950 25 750	*12 650 *27 850	11 050 24 400	9 530 31'2"
-1 500 mm -5'0"	kg lb	*26 500 *57 800	*26 500 *57 800	*21 200 *46 000	20 900 44 950	*16 950 *36 600	15 200 32 750	*13 350	11 900	*13 350 *29 400	11 900 26 200	9 010 29'6"
-3 000 mm -10'0"	kg lb	*23 000 *49 950	*23 000 *49 950	*18 800 *40 600	*18 800 *40 600	*14 900 *31 900	*14 900 *31 900			*13 000 *28 550	*13 000 *28 550	8 190 26'8"



ISO 10567:2007



* Indique que la charge est limitée par la capacité de levage hydraulique plutôt que par la charge limite d'équilibre. Les capacités de levage ci-dessus sont conformes à la norme ISO 10567:2007 relative à la capacité de levage des pelles hydrauliques. Elles ne dépassent pas 87 % de la capacité de levage hydraulique ou 75 % de la charge limite d'équilibre. Le poids de tous les accessoires de levage doit être soustrait des capacités de levage indiquées ci-dessus. Les capacités de levage sont établies pour une machine positionnée sur une surface ferme et uniforme. L'utilisation d'un point d'attache d'un outil de travail pour manipuler/lever des objets peut affecter les performances de levage de la machine.

La capacité de levage varie de ±5 % pour tous les patins de chaîne disponibles.

Référez-vous systématiquement au Guide d'utilisation et d'entretien adéquat pour obtenir des informations sur un produit spécifique.

Spécifications de la Pelle hydraulique 352 UHD

Spécifications et compatibilité des godets – Europe

	Timonerie	Largeur		Capacité		Poids		Remplissage	À voie variable hydraulique						
		mm	in	m³	yd³	kg	lb		%	Position pliée			Position droite		
										R3,9 (12'10")	R3,35 (11'0")	R2,9 (9'6")	R3,9 (12'10")	R3,35 (11'0")	R2,9 (9'6")
À claveter (pas d'attache rapide)															
Extra-robuste	TB	1 650	66	2,41	3,15	2 220	4 894	100	●	●	●	●	●	●	
	TB	1 850	72	2,69	3,52	2 349	5 179	100	●	●	●	●	●	●	
	TB	1 900	74	2,78	3,64	2 427	5 350	100	●	●	●	●	●	●	
Usage très intensif	TB	1 700	67	2,41	3,16	2 479	5 464	90	●	●	●	●	●	●	
	TB	1 550	61	2,14	2,80	2 327	5 129	90	●	●	●	●	●	●	
À usage très intensif – Lame en V	TB	1 350	54	1,87	2,44	2 053	4 526	90	●	●	●	●	●	●	
	TB	1 650	66	2,41	3,15	2 367	5 218	90	●	●	●	●	●	●	
	TB	1 900	75	2,78	3,64	2 723	6 003	90	●	●	●	●	●	●	
Usage extrême	TB	1 700	67	2,41	3,16	2 722	6 000	90	●	●	●	●	●	●	
À usage extrême – Lame en V	TB	1 950	77	2,78	3,64	2 974	6 556	90	●	●	●	●	●	●	
Charge maximale, à claveter (charge utile + godet)								kg	9 390	9 997	11 665	8 552	9 006	9 650	
								lb	20 701	22 040	25 717	18 854	19 855	21 275	
Avec attache à accouplement par axes															
Extra-robuste	TB	1 650	66	2,41	3,15	2 220	4 894	100	●	●	●	●	●	●	
	TB	1 850	72	2,69	3,52	2 349	5 179	100	●	●	●	⊙	●	●	
	TB	1 900	74	2,78	3,64	2 427	5 350	100	●	●	●	⊙	⊙	●	
Usage très intensif	TB	1 700	67	2,41	3,16	2 479	5 464	90	●	●	●	●	●	●	
	TB	1 550	61	2,14	2,80	2 327	5 129	90	●	●	●	●	●	●	
À usage très intensif – Lame en V	TB	1 350	54	1,87	2,44	2 053	4 526	90	●	●	●	●	●	●	
	TB	1 650	66	2,41	3,15	2 367	5 218	90	●	●	●	●	●	●	
	TB	1 900	75	2,78	3,64	2 723	6 003	90	●	●	●	⊙	●	●	
Usage extrême	TB	1 700	67	2,41	3,16	2 722	6 000	90	●	●	●	●	●	●	
À usage très intensif – Lame en V	TB	1 950	77	2,78	3,64	2 974	6 556	90	●	●	●	⊙	⊙	●	
Charge maximale avec attache (charge utile + godet)								kg	8 337	8 944	10 612	7 499	7 953	8 597	
								lb	18 380	19 718	23 395	16 532	17 533	18 953	

Les charges ci-dessus sont conformes à la norme EN474-5:2006 + A3:2013 relative aux pelles hydrauliques : elles ne dépassent pas 87 % de la capacité de levage hydraulique ou 75 % de la charge limite d'équilibre, avec la timonerie avant complètement sortie au niveau du sol et le godet redressé.

La contenance est conforme à la norme ISO 7451:2007.

Masse volumique maximale du matériau :

● 2 100 kg/m³ (3 500 lb/yd³)

⊙ 1 800 kg/m³ (3 000 lb/yd³)

Caterpillar recommande d'utiliser des outils de travail appropriés pour que nos clients puissent tirer le meilleur de nos produits. L'utilisation d'outils de travail, y compris les godets, non conformes aux recommandations ou aux spécifications de Caterpillar en matière de poids, de dimensions, de débit, de pression, etc., peut entraîner des performances non optimales, y compris mais sans y être limité, des baisses de production, de stabilité, de fiabilité et de longévité des composants. Toute utilisation incorrecte d'un outil de travail entraînant une oscillation, un effet de levier, la torsion ou le blocage des charges lourdes est susceptible de réduire la durée de vie de la flèche et du bras.

Spécifications de la Pelle hydraulique 352 UHD

Spécifications et compatibilité des godets – Japon

	Timonerie	Largeur		Capacité		Poids		Remplissage	À voie variable hydraulique			
		mm	in	m³	yd³	kg	lb		Position pliée		Position droite	
									R3,35 (11'0")	R2,9 (9'6")	R3,35 (11'0")	R2,9 (9'6")
À claveter (pas d'attache rapide)												
De terrassement pour usage normal	TB	1 500	59	1,90	2,48	1 857	4 094	100	●	●	●	●
	TB	1 600	63	2,00	2,62	1 904	4 197	100	●	●	●	●
De terrassement extra-robuste	TB	1 550	61	1,90	2,48	2 275	5 015	100	●	●	●	●
	TB	1 700	67	2,10	2,75	2 415	5 324	100	●	●	●	●
Usage très intensif	TB	1 700	67	2,41	3,15	2 496	5 502	90	●	●	●	●
	TB	1 850	74	2,69	3,52	2 696	5 943	90	●	●	●	●
Charge maximale, à claveter (charge utile + godet)								kg	9 997	11 665	9 006	9 650
								lb	22 040	25 717	19 855	21 275

	Timonerie	Largeur		Capacité		Poids		Remplissage	À voie variable hydraulique			
		mm	in	m³	yd³	kg	lb		Position pliée		Position droite	
									R3,35 (11'0")	R2,9 (9'6")	R3,35 (11'0")	R2,9 (9'6")
Avec attache à accouplement par axes												
De terrassement pour usage normal	TB	1 500	59	1,90	2,48	1 857	4 094	100	●	●	●	●
	TB	1 600	63	2,00	2,62	1 904	4 197	100	●	●	●	●
De terrassement extra-robuste	TB	1 550	61	1,90	2,48	2 275	5 015	100	●	●	●	●
	TB	1 700	67	2,10	2,75	2 415	5 324	100	●	●	●	●
Usage très intensif	TB	1 700	67	2,41	3,15	2 496	5 502	90	●	●	●	●
	TB	1 850	74	2,69	3,52	2 696	5 943	90	●	●	●	●
Charge maximale, à claveter (charge utile + godet)								kg	8 944	10 612	7 953	8 597
								lb	19 718	23 395	17 533	18 953

Les charges ci-dessus sont conformes à la norme EN474-5:2006 + A3:2013 relative aux pelles hydrauliques : elles ne dépassent pas 87 % de la capacité de levage hydraulique ou 75 % de la charge limite d'équilibre, avec la timonerie avant complètement sortie au niveau du sol et le godet redressé.

La contenance est conforme à la norme ISO 7451:2007.

Caterpillar recommande d'utiliser des outils de travail appropriés pour que nos clients puissent tirer le meilleur de nos produits. L'utilisation d'outils de travail, y compris les godets, non conformes aux recommandations ou aux spécifications de Caterpillar en matière de poids, de dimensions, de débit, de pression, etc., peut entraîner des performances non optimales, y compris mais sans y être limité, des baisses de production, de stabilité, de fiabilité et de longévité des composants. Toute utilisation incorrecte d'un outil de travail entraînant une oscillation, un effet de levier, la torsion ou le blocage des charges lourdes est susceptible de réduire la durée de vie de la flèche et du bras.

Masse volumique maximale du matériau :

● 2 100 kg/m³ (3 500 lb/yd³)

Spécifications de la Pelle hydraulique 352 UHD

Spécifications et compatibilité des godets – Amérique du Nord

	Timonerie	Largeur		Capacité		Poids		Remplis- sage %	À voie variable hydraulique						
		mm	in	m³	yd³	kg	lb		Position pliée			Position droite			
									R3,9 (12'10")	R3,35 (11'0")	R2,9 (9'6")	R3,9 (12'10")	R3,35 (11'0")	R2,9 (9'6")	
À claveter (pas d'attache rapide)															
Capacité en usage normal	TB	800	30	0,95	1,24	1 316	2 901	100	●	●	●	●	●	●	
	TB	900	36	1,23	1,60	1 447	3 190	100	●	●	●	●	●	●	
	TB	1 050	42	1,51	1,98	1 624	3 580	100	●	●	●	●	●	●	
	TB	1 200	48	1,80	2,36	1 777	3 918	100	●	●	●	●	●	●	
	TB	1 350	54	2,10	2,74	1 893	4 173	100	●	●	●	●	●	●	
	TB	1 500	60	2,39	3,13	2 046	4 511	100	●	●	●	●	●	●	
	TB	1 700	68	2,78	3,64	2 233	4 923	100	●	●	●	●	●	●	
	TB	1 850	74	3,08	4,04	2 356	5 194	100	●	●	●	●	●	●	
Capacité normale – Large pointe	TB	900	36	1,35	1,77	1 452	3 201	100	●	●	●	●	●	●	
	TB	1 350	54	2,22	2,90	1 965	4 332	100	●	●	●	●	●	●	
	TB	1 500	60	2,52	3,29	2 081	4 588	100	●	●	●	●	●	●	
	TB	1 650	66	2,81	3,68	2 234	4 925	100	●	●	●	⊙	●	●	
	TB	1 800	72	3,11	4,07	2 351	5 183	100	●	●	●	⊙	●	●	
	TB	1 950	77	3,41	4,46	2 504	5 520	100	●	●	●	●	⊙	●	
Extra-robuste	TB	900	36	1,08	1,41	1 600	3 527	100	●	●	●	●	●	●	
	TB	1 050	42	1,34	1,75	1 689	3 724	100	●	●	●	●	●	●	
	TB	1 200	48	1,60	2,09	1 852	4 083	100	●	●	●	●	●	●	
	TB	1 350	54	1,87	2,44	1 979	4 363	100	●	●	●	●	●	●	
	TB	1 500	60	2,14	2,80	2 143	4 724	100	●	●	●	●	●	●	
	TB	1 650	66	2,41	3,15	2 307	5 086	100	●	●	●	●	●	●	
	TB	1 800	72	2,69	3,52	2 437	5 373	100	●	●	●	●	●	●	
	TB	1 950	77	2,97	3,89	2 567	5 660	100	●	●	●	●	●	●	
Usage très intensif	TB	800	30	0,88	1,15	1 514	3 338	90	●	●	●	●	●	●	
	TB	900	36	1,08	1,41	1 677	3 697	90	●	●	●	●	●	●	
	TB	1 050	42	1,34	1,75	1 775	3 913	90	●	●	●	●	●	●	
	TB	1 200	48	1,60	2,09	1 945	4 288	90	●	●	●	●	●	●	
	TB	1 400	55	1,87	2,44	2 170	4 783	90	●	●	●	●	●	●	
	TB	1 550	61	2,14	2,80	2 369	5 222	90	●	●	●	●	●	●	
	TB	1 700	67	2,41	3,16	2 509	5 531	90	●	●	●	●	●	●	
	TB	1 850	74	2,69	3,52	2 709	5 972	90	●	●	●	●	●	●	
Usage extrême	TB	1 250	49	1,60	2,09	2 194	4 836	90	●	●	●	●	●	●	
	TB	1 400	55	1,87	2,44	2 334	5 145	90	●	●	●	●	●	●	
V Edge Power usage extrême	TB	1 550	61	2,00	2,59	2 562	5 647	90	●	●	●	●	●	●	
Nettoyer	TB	2 000	78	2,80	3,66	2 036	4 489	100	●	●	●	●	●	●	
Charge maximale, à claveter (charge utile + godet)									kg	9 390	9 997	11 665	8 552	9 006	9 650
									lb	20 701	22 040	25 717	18 854	19 855	21 275

Les charges ci-dessus sont conformes à la norme EN474-5:2006 + A3:2013 relative aux pelles hydrauliques : elles ne dépassent pas 87 % de la capacité de levage hydraulique ou 75 % de la charge limite d'équilibre, avec la timonerie avant complètement sortie au niveau du sol et le godet redressé.

La contenance est conforme à la norme ISO 7451:2007.

Masse volumique maximale du matériau :

● 2 100 kg/m³ (3 500 lb/yd³)

⊙ 1 800 kg/m³ (3 000 lb/yd³)

Caterpillar recommande d'utiliser des outils de travail appropriés pour que nos clients puissent tirer le meilleur de nos produits. L'utilisation d'outils de travail, y compris les godets, non conformes aux recommandations ou aux spécifications de Caterpillar en matière de poids, de dimensions, de débit, de pression, etc., peut entraîner des performances non optimales, y compris mais sans y être limité, des baisses de production, de stabilité, de fiabilité et de longévité des composants. Toute utilisation incorrecte d'un outil de travail entraînant une oscillation, un effet de levier, la torsion ou le blocage des charges lourdes est susceptible de réduire la durée de vie de la flèche et du bras.

(suite à la page suivante)

Spécifications de la Pelle hydraulique 352 UHD

Compatibilité et spécifications des godets –Amérique du Nord (suite)

	Timonerie	Largeur		Capacité		Poids		Remplissage	À voie variable hydraulique												
		mm	in	m³	yd³	kg	lb		Position pliée			Position droite									
									R3,9 (12'10")	R3,35 (11'0")	R2,9 (9'6")	R3,9 (12'10")	R3,35 (11'0")	R2,9 (9'6")							
Avec attache à accouplement par axes																					
Capacité en usage normal																					
	TB	800	30	0,95	1,24	1 316	2 901	100	●	●	●	●	●	●	●	●	●				
	TB	900	36	1,23	1,60	1 447	3 190	100	●	●	●	●	●	●	●	●	●				
	TB	1 050	42	1,51	1,98	1 624	3 580	100	●	●	●	●	●	●	●	●	●				
	TB	1 200	48	1,80	2,36	1 777	3 918	100	●	●	●	●	●	●	●	●	●				
	TB	1 350	54	2,10	2,74	1 893	4 173	100	●	●	●	●	●	●	●	●	●				
	TB	1 500	60	2,39	3,13	2 046	4 511	100	●	●	●	●	●	●	●	●	●				
	TB	1 700	68	2,78	3,64	2 233	4 923	100	●	●	●	⊙	●	●	●	●	●				
	TB	1 850	74	3,08	4,04	2 356	5 194	100	⊙	●	●	⊖	⊙	●	●	●	●				
Capacité normale – Large pointe																					
	TB	900	36	1,35	1,77	1 452	3 201	100	●	●	●	●	●	●	●	●	●				
	TB	1 350	54	2,22	2,90	1 965	4 332	100	●	●	●	●	●	●	●	●	●				
	TB	1 500	60	2,52	3,29	2 081	4 588	100	●	●	●	●	●	●	●	●	●				
	TB	1 650	66	2,81	3,68	2 234	4 925	100	●	●	●	⊙	●	●	●	●	●				
	TB	1 800	72	3,11	4,07	2 351	5 183	100	⊙	●	●	⊖	⊙	●	●	●	●				
	TB	1 950	77	3,41	4,46	2 504	5 520	100	⊙	⊙	●	⊖	⊖	⊙	●	●	⊙				
Extra-robuste																					
	TB	900	36	1,08	1,41	1 600	3 527	100	●	●	●	●	●	●	●	●	●				
	TB	1 050	42	1,34	1,75	1 689	3 724	100	●	●	●	●	●	●	●	●	●				
	TB	1 200	48	1,60	2,09	1 852	4 083	100	●	●	●	●	●	●	●	●	●				
	TB	1 350	54	1,87	2,44	1 979	4 363	100	●	●	●	●	●	●	●	●	●				
	TB	1 500	60	2,14	2,80	2 143	4 724	100	●	●	●	●	●	●	●	●	●				
	TB	1 650	66	2,41	3,15	2 307	5 086	100	●	●	●	●	●	●	●	●	●				
	TB	1 800	72	2,69	3,52	2 437	5 373	100	●	●	●	⊙	●	●	●	●	●				
Extra-robuste – Performances de l'attache à accouplement par axes																					
	TB	1 200	48	1,49	1,95	1 935	4 266	100	●	●	●	●	●	●	●	●	●				
	TB	1 350	54	1,74	2,27	2 070	4 563	100	●	●	●	●	●	●	●	●	●				
	TB	1 500	60	1,98	2,59	2 242	4 943	100	●	●	●	●	●	●	●	●	●				
	TB	1 650	66	2,23	2,91	2 413	5 320	100	●	●	●	●	●	●	●	●	●				
	TB	1 900	74	2,56	3,34	2 595	5 721	100	●	●	●	⊙	●	●	●	●	●				
Usage très intensif																					
	TB	800	30	0,88	1,15	1 514	3 338	90	●	●	●	●	●	●	●	●	●				
	TB	900	36	1,08	1,41	1 677	3 697	90	●	●	●	●	●	●	●	●	●				
	TB	1 050	42	1,34	1,75	1 775	3 913	90	●	●	●	●	●	●	●	●	●				
	TB	1 200	48	1,60	2,09	1 945	4 288	90	●	●	●	●	●	●	●	●	●				
	TB	1 400	55	1,87	2,44	2 170	4 783	90	●	●	●	●	●	●	●	●	●				
	TB	1 550	61	2,14	2,80	2 369	5 222	90	●	●	●	●	●	●	●	●	●				
	TB	1 700	67	2,41	3,16	2 509	5 531	90	●	●	●	⊙	●	●	●	●	●				
	TB	1 850	74	2,69	3,52	2 709	5 972	90	●	●	●	●	●	●	●	●	●				
	TB	1 900	75	2,78	3,64	2 723	6 003	90	●	●	●	⊙	●	●	●	●	●				
À usage très intensif – V Edge Power																					
	TB	1 750	69	2,40	3,14	2 544	5 608	90	●	●	●	●	●	●	●	●	●				
Usage extrême																					
	TB	1 250	49	1,60	2,09	2 194	4 836	90	●	●	●	●	●	●	●	●	●				
	TB	1 400	55	1,87	2,44	2 334	5 145	90	●	●	●	●	●	●	●	●	●				
Usage extrême – V Edge Power																					
	TB	1 550	61	2,00	2,59	2 562	5 647	90	●	●	●	●	●	●	●	●	●				
Nettoyer																					
	TB	2 000	78	2,80	3,66	2 036	4 489	100	●	●	●	⊙	●	●	●	●	●				
Charge maximale avec attache (charge utile + godet)									kg	8 337	8 944	10 612	7 499	7 953	8 597						
									lb	18 380	19 718	23 395	16 532	17 533	18 953						

Les charges ci-dessus sont conformes à la norme EN474-5:2006 + A3:2013 relative aux pelles hydrauliques : elles ne dépassent pas 87 % de la capacité de levage hydraulique ou 75 % de la charge limite d'équilibre, avec la timonerie avant complètement sortie au niveau du sol et le godet redressé.

La contenance est conforme à la norme ISO 7451:2007.

Masse volumique maximale du matériau :

- 2 100 kg/m³ (3 500 lb/yd³)
- ⊙ 1 800 kg/m³ (3 000 lb/yd³)
- ⊖ 1 500 kg/m³ (2 500 lb/yd³)

Caterpillar recommande d'utiliser des outils de travail appropriés pour que nos clients puissent tirer le meilleur de nos produits. L'utilisation d'outils de travail, y compris les godets, non conformes aux recommandations ou aux spécifications de Caterpillar en matière de poids, de dimensions, de débit, de pression, etc., peut entraîner des performances non optimales, y compris mais sans y être limité, des baisses de production, de stabilité, de fiabilité et de longévité des composants. Toute utilisation incorrecte d'un outil de travail entraînant une oscillation, un effet de levier, la torsion ou le blocage des charges lourdes est susceptible de réduire la durée de vie de la flèche et du bras.

Spécifications de la Pelle hydraulique 352 UHD

Guide des équipements – Europe

Tous les équipements ne sont pas disponibles dans toutes les régions. Contactez votre concessionnaire Cat pour connaître les configurations disponibles dans votre région.

Compatible

Pas de correspondance

ÉQUIPEMENTS À CLAVETER

Train de roulement		À voie variable hydraulique						
Type de flèche	Longueur de bras	Adaptable (position repliée)			Adaptable (position droite)			UHD 28 m (91' 10")
		R3,9 (12'10")	R3,35 (11'0")	R2,9 (9'6")	R3,9 (12'10")	R3,35 (11'0")	R2,9 (9'6")	UHD 28 m (91'10")
Marteaux hydrauliques	H160 S	✓	✓	✓	✓	✓	✓	
	H180 GC S	✓	✓	✓	✓	✓	✓	
	H180 S	✓	✓	✓	✓	✓	✓	
	H190 S	✓	✓	✓	✓	✓	✓	
Cisailles universelles	Mâchoire de coupe pour béton MP318							✓
	Mâchoire de démolition MP318							✓
	Mâchoire de broyage MP318							✓
	Mâchoire de coupe MP318							✓
	Mâchoire universelle MP318							✓
	Mâchoire de coupe pour béton MP324							✓
	Mâchoire de démolition MP324							✓
	Mâchoire de broyage MP324							✓
	Mâchoire de coupe MP324							✓
	Mâchoire de coupe du réservoir MP324							✓
	Mâchoire universelle MP324							✓
	Mâchoire de coupe pour béton MP332							✓
	Mâchoire de démolition MP332							✓
	Mâchoire de broyage MP332							✓
	Mâchoire de coupe MP332							✓
	Mâchoire universelle MP332							✓
	Mâchoire de coupe pour béton MP345		✓	✓		✓	✓	✓
	Mâchoire de démolition MP345			✓	✓	✓	✓	✓
	Mâchoire de broyage MP345	✓	✓	✓	✓	✓	✓	
	Mâchoire de coupe MP345	✓	✓	✓	✓	✓	✓	
	Mâchoire de coupe pour béton MP345 - Tête plate Haut	✓				✓		
	Mâchoire de démolition MP345 - Tête plate	✓				✓		
	Mâchoire de broyage MP345 - Tête plate	✓				✓		
	Mâchoire de coupe MP345 - Tête plate	✓				✓		
	Mâchoire de coupe pour béton MP365		✓	✓				✓
	Mâchoire de démolition MP365			✓				✓
	Mâchoire de broyage MP365			✓				✓
	Mâchoire de coupe MP365			✓				✓

(suite à la page suivante)

Spécifications de la Pelle hydraulique 352 UHD

Guide des équipements – Europe (suite)

Tous les équipements ne sont pas disponibles dans toutes les régions. Contactez votre concessionnaire Cat pour connaître les configurations disponibles dans votre région.

Compatible

Pas de correspondance

1 800 kg/m³ (3 000 lb/yd³)

1 200 kg/m³ (2 000 lb/yd³)

ÉQUIPEMENTS À CLAVETER (suite)

Train de roulement		À voie variable hydraulique						UHD 28 m (91' 10")
Type de flèche	Longueur de bras	Adaptable (position repliée)			Adaptable (position droite)			UHD 28 m (91' 10")
		R3,9 (12'10")	R3,35 (11'0")	R2,9 (9'6")	R3,9 (12'10")	R3,35 (11'0")	R2,9 (9'6")	
Pincés de démolition et de tri	G324							✓
	G332							✓
	G345	✓	✓	✓	✓	✓	✓	
	Tête plate G345		✓	✓		✓	✓	
Cisailles mobiles pour ferraille et démolition	S3025 à tête plate							✓
	S3035 à tête plate							✓
	S3050 à tête plate	✓	✓	✓	✓	✓	✓	
Broyeurs	Broyeur secondaire P245		✓	✓				
	Broyeur primaire P318							✓
	Broyeur primaire P324							✓
	Broyeur primaire P332							✓
	Broyeur primaire P345		✓	✓		✓	✓	
	Broyeur primaire P345- Tête plate		✓	✓		✓	✓	
	Broyeur primaire P365			✓			✓	
Grappins à griffes	GSH455-1000	●	●	●	●	●	●	
	GSH455-1500	●	●	●	●	●	●	
	GSH455-2000	●	●	●	●	●	●	
	GSH555-1000	●	●	●	●	●	●	
	GSH555-1500	●	●	●	●	●	●	
	GSM-50-1250	●	●	●	●	●	●	
	GSM-50-1500	●	●	●	●	●	●	
	GSM-50-2000	●	●	●	○	●	●	
Grappins en demi-coquille	CTV30-1700	●	●	●	●	●	●	
	CTV30-1900	●	●	●	●	●	●	
	CTV30-2300	●	●	●	●	●	●	
	CTV30-2700	○	●	●	○	●	●	
	CTV30-2900	○	●	●	○	○	●	
	CTV30-3100	○	○	●	○	○	●	
	CTV40-3500			○			○	
	CTV40-4000			○				

(suite à la page suivante)

Spécifications de la Pelle hydraulique 352 UHD

Guide des équipements – Europe (suite)

Tous les équipements ne sont pas disponibles dans toutes les régions. Contactez votre concessionnaire Cat pour connaître les configurations disponibles dans votre région.

Compatible

† Utilisation autorisée sur machine inférieure à 50 %

Pas de correspondance

ACCESSOIRES À ATTACHE À ACCOUPLEMENT PAR AXES CAT

Train de roulement		À voie variable hydraulique				
Type de flèche		Adaptable (position repliée)			Adaptable (position droite)	
Longueur de bras		R3,9 (12'10")	R3,35 (11'0")	R2,9 (9'6")	R3,9 (12'10")	R2,9 (9'6")
Marteaux hydrauliques	H160 S	✓	✓	✓	✓	✓
	H180 GC S	✓	✓	✓	✓	✓
	H180 S	✓†	✓†	✓†	✓†	✓†
	H190 S			✓†		✓†
Cisailles universelles	Mâchoire de coupe pour béton MP345		✓	✓		✓
	Mâchoire de démolition MP345		✓	✓		✓
	Mâchoire de broyage MP345		✓	✓		✓
	Mâchoire de coupe MP345	✓	✓	✓	✓	✓
Pincés de démolition et de tri	G345	✓	✓	✓	✓	✓
	Tête plate G345		✓	✓		✓
Broyeurs	Broyeur primaire P345			✓		✓
	Broyeur primaire P345- Tête plate			✓		✓

ACCESSOIRES À ATTACHE SPÉCIFIQUE CW-40

Train de roulement		À voie variable hydraulique	
Type de flèche		UHD 28 m (91'10")	
Longueur de bras		UHD 28 m (91'10")	
Cisailles universelles	Mâchoire de coupe pour béton MP318		✓
	Mâchoire de démolition MP318		✓
	Mâchoire de broyage MP318		✓
	Mâchoire de coupe MP318		✓
	Mâchoire universelle MP318		✓
	Mâchoire de coupe pour béton MP324		✓
	Mâchoire de démolition MP324		✓
	Mâchoire de broyage MP324		✓
	Mâchoire de coupe MP324		✓
	Mâchoire de coupe du réservoir MP324		✓
	Mâchoire universelle MP324		✓
Pincés de démolition et de tri	G324		✓
	G332		✓
Cisailles mobiles pour ferraille et démolition	S3025 à tête plate		✓
	S3035 à tête plate		✓
Broyeurs	Broyeur primaire P318		✓
	Broyeur primaire P324		✓

(suite à la page suivante)

Spécifications de la Pelle hydraulique 352 UHD

Guide des équipements – Europe (suite)

Tous les équipements ne sont pas disponibles dans toutes les régions. Contactez votre concessionnaire Cat pour connaître les configurations disponibles dans votre région.

Compatible

ÉQUIPEMENTS POUR ATTACHE SPÉCIFIQUE CW-45s

Train de roulement	À voie variable hydraulique	
Type de flèche	UHD 28 m (91' 10")	
Longueur de bras	UHD 28 m (91'10")	
Cisailles universelles	Mâchoire de coupe pour béton MP318	✓
	Mâchoire de démolition MP318	✓
	Mâchoire de broyage MP318	✓
	Mâchoire de coupe MP318	✓
	Mâchoire universelle MP318	✓
	Mâchoire de coupe pour béton MP324	✓
	Mâchoire de démolition MP324	✓
	Mâchoire de broyage MP324	✓
	Mâchoire de coupe MP324	✓
	Mâchoire de coupe du réservoir MP324	✓
	Mâchoire universelle MP324	✓
Pinces de démolition et de tri	G324	✓
Cisailles mobiles pour ferraille et démolition	S3025 à tête plate	✓
	S3035 à tête plate	✓
Broyeurs	Broyeur primaire P318	✓
	Broyeur primaire P324	✓

ÉQUIPEMENTS POUR ATTACHE SPÉCIFIQUE CW-45

Train de roulement	À voie variable hydraulique	
Type de flèche	UHD 28 m (91' 10")	
Longueur de bras	UHD 28 m (91'10")	
Cisailles universelles	Mâchoire de coupe pour béton MP318	✓
	Mâchoire de démolition MP318	✓
	Mâchoire de broyage MP318	✓
	Mâchoire de coupe MP318	✓
	Mâchoire universelle MP318	✓
	Mâchoire de coupe pour béton MP324	✓
	Mâchoire de démolition MP324	✓
	Mâchoire de broyage MP324	✓
	Mâchoire de coupe MP324	✓
	Mâchoire de coupe du réservoir MP324	✓
	Mâchoire universelle MP324	✓
Pinces de démolition et de tri	G324	✓
Cisailles mobiles pour ferraille et démolition	S3025 à tête plate	✓
Broyeurs	Broyeur primaire P318	✓
	Broyeur primaire P324	✓

(suite à la page suivante)

Spécifications de la Pelle hydraulique 352 UHD

Guide des équipements – Europe (suite)

Tous les équipements ne sont pas disponibles dans toutes les régions. Contactez votre concessionnaire Cat pour connaître les configurations disponibles dans votre région.

Compatible

† Utilisation autorisée sur machine inférieure à 50 %

Pas de correspondance

ACCESSOIRES À ATTACHE SPÉCIFIQUE CW-55

Train de roulement		À voie variable hydraulique					
Type de flèche		Adaptable (position repliée)			Adaptable (position droite)		
Longueur de bras		R3,9 (12'10")	R3,35 (11'0")	R2,9 (9'6")	R3,9 (12'10")	R3,35 (11'0")	R2,9 (9'6")
Marteaux hydrauliques	H160 S	✓	✓	✓	✓	✓	✓
	H180 GC S	✓	✓	✓	✓	✓	✓
	H180 S	✓†	✓†	✓	✓†	✓†	✓
	H190 S	✓			✓		
Cisailles universelles	Mâchoire de coupe pour béton MP345	✓	✓		✓	✓	✓
	Mâchoire de démolition MP345	✓	✓		✓	✓	
	Mâchoire de broyage MP345	✓	✓		✓	✓	
	Mâchoire de coupe MP345	✓	✓	✓	✓	✓	✓
Pincés de démolition et de tri	G345	✓	✓	✓	✓	✓	✓
	Tête plate G345	✓	✓		✓	✓	
Broyeurs	Broyeur secondaire P245	✓					
	Broyeur primaire P345	✓	✓		✓	✓	
	Broyeur primaire P345- Tête plate	✓			✓		

ÉQUIPEMENTS POUR ATTACHE HCS70

Train de roulement		À voie variable hydraulique	
Type de flèche		UHD 28 m (91' 10")	
Longueur de bras		UHD 28 m (91'10")	
Cisailles universelles	Mâchoire de coupe pour béton MP318		✓
	Mâchoire de démolition MP318		✓
	Mâchoire de broyage MP318		✓
	Mâchoire de coupe MP318		✓
	Mâchoire universelle MP318		✓
	Mâchoire de coupe pour béton MP324		✓
	Mâchoire de démolition MP324		✓
	Mâchoire de broyage MP324		✓
	Mâchoire de coupe MP324		✓
	Mâchoire de coupe du réservoir MP324		✓
Pincés de démolition et de tri	G324		✓
	G332		✓
Cisailles mobiles pour ferraille et démolition	S3025 à tête plate		✓
	S3035 à tête plate		✓
Broyeurs	Broyeur primaire P318		✓
	Broyeur primaire P324		✓

(suite à la page suivante)

Spécifications de la Pelle hydraulique 352 UHD

Guide des équipements – Europe (suite)

Tous les équipements ne sont pas disponibles dans toutes les régions. Contactez votre concessionnaire Cat pour connaître les configurations disponibles dans votre région.

Compatible

ÉQUIPEMENTS POUR ATTACHE HCS70/55

Train de roulement		À voie variable hydraulique	
Type de flèche		UHD 28 m (91' 10")	
Longueur de bras		UHD 28 m (91'10")	
Cisailles universelles	Mâchoire de coupe pour béton MP318	✓	
	Mâchoire de démolition MP318	✓	
	Mâchoire de broyage MP318	✓	
	Mâchoire de coupe MP318	✓	
	Mâchoire universelle MP318	✓	
	Mâchoire de coupe pour béton MP324	✓	
	Mâchoire de démolition MP324	✓	
	Mâchoire de broyage MP324	✓	
	Mâchoire de coupe MP324	✓	
	Mâchoire de coupe du réservoir MP324	✓	
	Mâchoire universelle MP324	✓	
Pincés de démolition et de tri	G324	✓	
	G332	✓	
Cisailles mobiles pour ferraille et démolition	S3025 à tête plate	✓	
	S3035 à tête plate	✓	
Broyeurs	Broyeur primaire P318	✓	
	Broyeur primaire P324	✓	

ÉQUIPEMENTS À MONTER SUR FLÈCHE

Train de roulement		À voie variable hydraulique	
Type de flèche		Adaptable (position repliée)	Adaptable (position droite)
Cisailles mobiles pour ferraille et démolition	S2090	✓	✓
	S3070 à tête plate	✓	✓
	S3090 à tête plate	✓	✓

Spécifications de la Pelle hydraulique 352 UHD

Guide des équipements – Japon

Tous les équipements ne sont pas disponibles dans toutes les régions. Contactez votre concessionnaire Cat pour connaître les configurations disponibles dans votre région.

Compatible

† Utilisation autorisée sur machine inférieure à 50 %

Pas de correspondance

ÉQUIPEMENTS À CLAVETER

Train de roulement		À voie variable hydraulique					
Type de flèche		Adaptable (position repliée)			Adaptable (position droite)		
Longueur de bras		R3,9 (12'10")	R3,35 (11'0")	R2,9 (9'6")	R3,9 (12'10")	R3,35 (11'0")	R2,9 (9'6")
Marteaux hydrauliques	H160 S	✓			✓		
	H180 S	✓			✓		
	H190 S	✓	✓	✓	✓	✓	✓
Cisailles mobiles pour ferraille et démolition	S3050 à tête plate	✓	✓	✓	✓	✓	✓

ÉQUIPEMENTS À ATTACHE À ACCOUPLEMENT PAR AXES CAT

Train de roulement		À voie variable hydraulique			
Type de flèche		Adaptable (position repliée)		Adaptable (position droite)	
Longueur de bras		R3,9 (12'10")	R2,9 (9'6")	R3,9 (12'10")	R2,9 (9'6")
Marteaux hydrauliques	H160 S	✓		✓	
	H180 S	✓†		✓†	
	H190 S		✓†		✓†

ÉQUIPEMENTS DE MONTAGE SUR FLÈCHE

Train de roulement		À voie variable hydraulique	
Type de flèche		Adaptable (position repliée)	Adaptable (position droite)
Cisailles mobiles pour ferraille et démolition	S3070 à tête plate	✓	✓
	S3090 à tête plate	✓	✓

Spécifications de la Pelle hydraulique 352 UHD

Guide des équipements – Amérique du Nord

Tous les équipements ne sont pas disponibles dans toutes les régions. Contactez votre concessionnaire Cat pour connaître les configurations disponibles dans votre région.

Compatible

Pas de correspondance

ÉQUIPEMENTS À CLAVETER

Train de roulement		À voie variable hydraulique						
Type de flèche	Longueur de bras	Adaptable (position repliée)			Adaptable (position droite)			UHD 28 m (91' 10")
		R3,9 (12'10")	R3,35 (11'0")	R2,9 (9'6")	R3,9 (12'10")	R3,35 (11'0")	R2,9 (9'6")	UHD 28 m (91'10")
Marteaux hydrauliques	H160 S	✓	✓	✓	✓	✓	✓	
	H180 GC	✓	✓	✓	✓	✓	✓	
	H180 GC S	✓	✓	✓	✓	✓	✓	
	H180 S	✓	✓	✓	✓	✓	✓	
	H190 S	✓	✓	✓	✓	✓	✓	
Cisailles universelles	Mâchoire de coupe pour béton MP318							✓
	Mâchoire de démolition MP318							✓
	Mâchoire de broyage MP318							✓
	Mâchoire de coupe MP318							✓
	Mâchoire universelle MP318							✓
	Mâchoire de coupe pour béton MP324							✓
	Mâchoire de démolition MP324							✓
	Mâchoire de broyage MP324							✓
	Mâchoire de coupe MP324							✓
	Mâchoire de coupe du réservoir MP324							✓
	Mâchoire universelle MP324							✓
	Mâchoire de coupe pour béton MP332							✓
	Mâchoire de démolition MP332							✓
	Mâchoire de broyage MP332							✓
	Mâchoire de coupe MP332							✓
	Mâchoire universelle MP332							✓
	Mâchoire de coupe pour béton MP345			✓	✓	✓	✓	✓
	Mâchoire de démolition MP345			✓	✓	✓	✓	✓
	Mâchoire de broyage MP345	✓	✓	✓	✓	✓	✓	
	Mâchoire de coupe MP345	✓	✓	✓	✓	✓	✓	
	Mâchoire de coupe pour béton MP345 - Tête plate Haut	✓				✓		
	Mâchoire de démolition MP345 - Tête plate	✓				✓		
	Mâchoire de broyage MP345 - Tête plate	✓				✓		
	Mâchoire de coupe MP345 - Tête plate	✓				✓		
	Mâchoire de coupe pour béton MP365			✓	✓			✓
	Mâchoire de démolition MP365			✓				✓
Mâchoire de broyage MP365			✓				✓	
Mâchoire de coupe MP365			✓				✓	

(suite à la page suivante)

Spécifications de la Pelle hydraulique 352 UHD

Guide des équipements – Amérique du Nord (suite)

Tous les équipements ne sont pas disponibles dans toutes les régions. Contactez votre concessionnaire Cat pour connaître les configurations disponibles dans votre région.

Compatible

Pas de correspondance

1 800 kg/m³ (3 000 lb/yd³)

1 200 kg/m³ (2 000 lb/yd³)

ÉQUIPEMENTS À CLAVETER (suite)

Train de roulement		À voie variable hydraulique						UHD 28 m (91' 10")
Type de flèche	Longueur de bras	Adaptable (position repliée)			Adaptable (position droite)			UHD 28 m (91' 10")
		R3,9 (12'10")	R3,35 (11'0")	R2,9 (9'6")	R3,9 (12'10")	R3,35 (11'0")	R2,9 (9'6")	
Pincés de démolition et de tri	G324							✓
	G332							✓
	G345	✓	✓	✓	✓	✓	✓	
	Tête plate G345		✓	✓		✓	✓	
Cisailles mobiles pour ferraille et démolition	S3025 à tête plate							✓
	S3035 à tête plate							✓
	S3050 à tête plate	✓	✓	✓	✓	✓	✓	
Broyeurs	Broyeur secondaire P245		✓	✓				
	Broyeur primaire P318							✓
	Broyeur primaire P324							✓
	Broyeur primaire P332							✓
	Broyeur primaire P345		✓	✓		✓	✓	
	Broyeur primaire P345- Tête plate		✓	✓		✓	✓	
	Broyeur primaire P365			✓			✓	
Grappins à griffes	GSH455-1000	●	●	●	●	●	●	
	GSH455-1500	●	●	●	●	●	●	
	GSH455-2000	●	●	●	●	●	●	
	GSH555-1000	●	●	●	●	●	●	
	GSH555-1500	●	●	●	●	●	●	
Grappins en demi- coquille	CTV30-1900		●	●		●	●	
	CTV30-2300		●	●		●	●	
	CTV30-2500		●	●		●	●	
	CTV30-2700		●	●		○	●	
	CTV30-3400		○	●		○	○	
	CTV30-3800		○	○			○	
	CTV40-3800			○				

(suite à la page suivante)

Spécifications de la Pelle hydraulique 352 UHD

Guide des équipements – Amérique du Nord (suite)

Tous les équipements ne sont pas disponibles dans toutes les régions. Contactez votre concessionnaire Cat pour connaître les configurations disponibles dans votre région.

Compatible

† Utilisation autorisée sur machine inférieure à 50 %

Pas de correspondance

ACCESSOIRES À ATTACHE À ACCOUPLEMENT PAR AXES CAT

Train de roulement		À voie variable hydraulique					
Type de flèche		Adaptable (position repliée)			Adaptable (position droite)		
Longueur de bras		R3,9 (12'10")	R3,35 (11'0")	R2,9 (9'6")	R3,9 (12'10")	R3,35 (11'0")	R2,9 (9'6")
Marteaux hydrauliques	H160 S	✓	✓	✓	✓	✓	✓
	H180 GC	✓	✓	✓	✓	✓	✓
	H180 GC S	✓	✓	✓	✓	✓	✓
	H180 S	✓†	✓†	✓†	✓†	✓†	✓†
	H190 S			✓†			✓†
Cisailles universelles	Mâchoire de coupe pour béton MP345		✓	✓		✓	✓
	Mâchoire de démolition MP345		✓	✓		✓	✓
	Mâchoire de broyage MP345		✓	✓		✓	✓
	Mâchoire de coupe MP345	✓	✓	✓	✓	✓	✓
Pincés de démolition et de tri	G345	✓	✓	✓	✓	✓	✓
	Tête plate G345		✓	✓		✓	✓
Broyeurs	Broyeur primaire P345			✓			✓
	Broyeur primaire P345- Tête plate			✓			✓

ÉQUIPEMENTS POUR ATTACHE HCS70

Train de roulement		À voie variable hydraulique	
Type de flèche		UHD 28 m (91' 10")	
Longueur de bras		UHD 28 m (91'10")	
Cisailles universelles	Mâchoire de coupe pour béton MP318	✓	
	Mâchoire de démolition MP318	✓	
	Mâchoire de broyage MP318	✓	
	Mâchoire de coupe MP318	✓	
	Mâchoire universelle MP318	✓	
	Mâchoire de coupe pour béton MP324	✓	
	Mâchoire de démolition MP324	✓	
	Mâchoire de broyage MP324	✓	
	Mâchoire de coupe MP324	✓	
	Mâchoire de coupe du réservoir MP324	✓	
	Mâchoire universelle MP324	✓	
Pincés de démolition et de tri	G324	✓	
	G332	✓	
Cisailles mobiles pour ferraille et démolition	S3025 à tête plate	✓	
	S3035 à tête plate	✓	
Broyeurs	Broyeur primaire P318	✓	
	Broyeur primaire P324	✓	

(suite à la page suivante)

Spécifications de la Pelle hydraulique 352 UHD

Guide des équipements – Amérique du Nord (suite)

Tous les équipements ne sont pas disponibles dans toutes les régions. Contactez votre concessionnaire Cat pour connaître les configurations disponibles dans votre région.

Compatible

ÉQUIPEMENTS POUR ATTACHE HCS70/55

Train de roulement		À voie variable hydraulique	
Type de flèche		UHD 28 m (91' 10")	
Longueur de bras		UHD 28 m (91'10")	
Cisailles universelles	Mâchoire de coupe pour béton MP318	✓	
	Mâchoire de démolition MP318	✓	
	Mâchoire de broyage MP318	✓	
	Mâchoire de coupe MP318	✓	
	Mâchoire universelle MP318	✓	
	Mâchoire de coupe pour béton MP324	✓	
	Mâchoire de démolition MP324	✓	
	Mâchoire de broyage MP324	✓	
	Mâchoire de coupe MP324	✓	
	Mâchoire de coupe du réservoir MP324	✓	
	Mâchoire universelle MP324	✓	
Pincés de démolition et de tri	G324	✓	
	G332	✓	
Cisailles mobiles pour ferraille et démolition	S3025 à tête plate	✓	
	S3035 à tête plate	✓	
Broyeurs	Broyeur primaire P318	✓	
	Broyeur primaire P324	✓	

ÉQUIPEMENTS DE MONTAGE SUR FLÈCHE

Train de roulement		À voie variable hydraulique	
Type de flèche		Adaptable (position repliée)	Adaptable (position droite)
Cisailles mobiles pour ferraille et démolition	S2090	✓	✓
	S3070 à tête plate	✓	✓
	S3090 à tête plate	✓	✓

Équipement standard et options 352 UHD

Équipement standard et options

L'équipement de série et les options peuvent varier. Pour de plus amples informations, veuillez consulter votre concessionnaire Cat.

	Standard	En option		Standard	En option
FLÈCHES, BRAS ET TIMONERIES			CABINE (suite)		
Avant UHD 28 m (91' 10")		✓	Pare-brise fixe P5A	✓	
Flèche adaptable 9,1 m (29'10")		✓	Essuie-glace parallèle avec lave-glace	✓	
Bras adaptable 2,9 m (9' 6")		✓	Fonctionnalité de pose d'essuie-glace pour toit plein-ciel	✓	
Bras adaptable 3,35 m (11' 0")		✓	Éclairages intérieurs à diodes	✓	
Bras adaptable 3,9 m (12 ft 10 in)		✓	Éclairage d'accueil au sol	✓	
Commande des outils avancée, UHD		✓	Pare-soleil avant à rouleau	✓	
Timonerie de godet, gamme TB avec o eillon de levage, Cat Grade		✓	Pare-soleil arrière à rouleau		✓
Timonerie de godet, spécifique pour UHD, famille C avec œillon de levage		✓	OPG	✓	
Berceau de transport pour partie avant		✓	Tapis de sol lavable	✓	
CABINE			TECHNOLOGIE CAT		
Cabine inclinable pour démolition avec vitres avant et de toit en verre laminé P5A.	✓		VisionLink®	✓*	
Moniteur à écran tactile LCD haute résolution 254 mm (10")	✓		VisionLink Productivity		✓
Climatiseur automatique à deux niveaux	✓		Mise à jour à distance	✓	
Molette et touches de raccourci pour la commande du moniteur	✓		Système de contrôle de la stabilité	✓	
Commande du moteur à bouton poussoir sans clé	✓		Inclinaison électronique et indicateur de roulement	✓	
Console à réglage infini en hauteur sans outil	✓		Indicateur du sens de déplacement	✓	
Console de gauche inclinée vers le haut	✓		Sélecteur de grille de commande électronique par manipulateur	✓	
Direction de bras Cat	✓		TECHNOLOGIE CAT – FLÈCHE ADAPTABLE		
Siège à chauffage et refroidissement avec suspension réglable automatique	✓		Cat Grade 2D	✓	
Ceinture de sécurité orange de 51 mm (2 in)	✓		Cat Payload :	✓	
Interrupteur à bascule d'inclinaison	✓		– Masse statique		
Commutateur d'essuie-glace	✓		– Étalonnage semi-automatique		
Radio Bluetooth® intégrée (avec port USB, port aux. et microphone)	✓		– Informations de charge utile/cycle		
2 sorties 12 V CC	✓		– Fonctionnalité de génération de rapports USB		
Stockage de documents	✓		CIRCUIT ÉLECTRIQUE		
Filet de rangement sur appuie-tête et support pour panier-repas	✓		Batteries sans entretien 1 000 CCA	✓	
Porte-gobelet et porte-bouteille grande taille	✓		Sectionneur électrique centralisé	✓	
Crochet à vêtements	✓		Projecteur sur châssis à diodes – 1 800 lumens	✓	
Toit plein-ciel en verre P5A monobloc fixe	✓		Pack d'éclairage environnement, projecteurs haut de gamme		✓

(suite à la page suivante)

*Uniquement avec abonnement à Connect. Des abonnements supplémentaires sont disponibles. Communiquez avec votre concessionnaire Cat pour en connaître la disponibilité.

Équipement standard et options (suite)

L'équipement de série et les options peuvent varier. Pour de plus amples informations, veuillez consulter votre concessionnaire Cat.

	Standard	En option		Standard	En option
MOTEUR			SÉCURITÉ ET PROTECTION		
Trois modes sélectionnables : Puissance, Smart, Eco	✓		Barrière électronique 2D (pivotement)	✓	
Commande automatique du régime moteur	✓		Arrêt automatique du marteau	✓	
Fonctionnement jusqu'à 4 500 m (14 760 ft) d'altitude	✓		Système de sécurité à clé unique Caterpillar	✓	
Ventilateur à sens de marche inversé	✓		Coffre de rangement/boîte à outils extérieurs verrouillables	✓	
Refroidissement en cas de température élevée jusqu'à 52 °C (126 °F)	✓		Porte, réservoir hydraulique et de carburant verrouillables	✓	
Fonctionnalité de démarrage à froid à -18 °C (0 °F)	✓		Compartiment de vidange de carburant verrouillable	✓	
Capacité de démarrage à froid à -32 °C (-25 °F)		✓	Sectionneur verrouillable	✓	
Alternateur 115 A	✓		Plate-forme d'entretien avec tôle antidérapante et boulons à tête noyée	✓	
Pompe électrique d'amorçage de carburant	✓		Main courante et poignée côté droit	✓	
Filtre primaire avec séparateur d'eau et contacteur indicateur du séparateur d'eau	✓		Klaxon d'avertissement/de signalisation	✓	
Réchauffeur de bloc-moteur pour démarrage à froid		✓	Avertisseur de translation		✓ ²
Aide au démarrage à l'éther		✓	Alarme d'orientation		✓
Filtre à air en deux parties avec préfiltre intégré	✓		Caméras de vision arrière et côté droit	✓	
Circuit de refroidissement côte à côte	✓		Ensemble de rétroviseurs pour visibilité	✓	
Démarrage sécurisé avec code PIN	✓		Visibilité à 360°		✓
Désactivation à distance	✓		ENTRETIEN ET MAINTENANCE		
CIRCUIT HYDRAULIQUE			Système intégré de gestion de la santé des véhicules	✓	
Clapet antiretour d'abaissement de la flèche	✓		Emplacement groupé pour l'huile moteur et les filtres à carburant	✓	
Clapet antiretour d'abaissement du bras	✓		Orifices de prélèvement périodique d'échantillons d'huile (S O S SM)	✓	
Flèche SmartBoom™ avec clapet antiretour d'abaissement de flèche et dispositif d'avertissement de surcharge	✓ ¹		Prééquipement entretien QuickEvac™		✓
Orientation fine	✓		Technicien de diagnostic (ET distant)	✓	
Circuit de régénération du bras et de la flèche	✓		Pompe de ravitaillement électrique avec coupure automatique		✓ ¹
Soupape de commande principale électronique	✓		TRAIN DE ROULEMENT ET STRUCTURES		
Préchauffage automatique de l'huile hydraulique	✓		Train de roulement hydraulique à voie variable	✓	
Frein de stationnement de tourelle automatique	✓		Chaîne lubrifiée par graisse, joint en résine	✓	
Soupape d'amortissement de rotation inverse	✓		Œillet de remorquage sur le châssis de base	✓	
Filtre de retour hydraulique hautes performances	✓		Contrepoids de 12,0 tm (26 455 lb)	✓	
Deux vitesses de translation	✓		Patins de chaîne à triple arête de 600 mm (24")		✓
Compatible avec de l'huile hydraulique bio	✓		Patins de chaîne à triple arête de 700 mm (28")		✓
Circuit combiné auxiliaire bidirectionnel	✓		Guide-protecteurs de chaîne ininterrompus	✓	
Circuits auxiliaires haute et moyenne pressions	✓		Protection du moteur de translation extra-robuste	✓	
Circuit d'attache rapide	✓		Blindage inférieur extra-robuste	✓	

¹Europe seulement.

²Obligatoire en Amérique du Nord.

Kit et équipements installés par le concessionnaire

Les équipements peuvent varier. Pour de plus amples informations, veuillez consulter votre concessionnaire Cat.

AUTRES ÉQUIPEMENTS

- Kit de prééquipement de gaine pour filtration de cabine avancée (ACF)
- Kit de caméra d'outil de travail

Les informations suivantes s'appliquent à la machine à l'étape de fabrication finale telle que configurée pour la vente dans les régions couvertes dans ce document. Le contenu de cette déclaration n'est valide qu'au moment de sa publication ; toutefois, le contenu relatif aux fonctions et caractéristiques de la machine peut être modifié sans préavis. Pour toute information complémentaire, veuillez consulter le guide d'utilisation et d'entretien de la machine.

Pour toute information complémentaire sur nos actions en matière de développement durable et nos progrès, veuillez consulter le site <https://www.caterpillar.com/en/company/sustainability>.

Moteur

- Le moteur Cat® C13 est conforme à la norme américaine EPA Tier 4 Final, la norme européenne Stage V et la norme japonaise 2014 sur les émissions.
- Tous les moteurs diesel non routiers Cat conformes aux normes Tier 4 Final de l'EPA pour les États-Unis, Stage V pour l'Union européenne, 2014 pour le Japon, Tier 5 pour la Corée, Stage V CEV pour l'Inde et Stage IV pour moteurs non routiers pour la Chine, doivent utiliser de l'ULSD (carburant diesel à très faible teneur en soufre contenant 15 ppm de soufre ou moins) ou de l'ULSD mélangé avec les carburants à faible intensité de carbone** suivants jusqu'à :

- ✓ 20 % biodiesel EMAG (ester méthylique d'acide gras)*
- ✓ 100 % diesel renouvelable, huile végétale hydrotraitée et carburants GTL (gaz à liquide)

Se référer aux directives pour garantir la performance de l'application. Veuillez contacter votre concessionnaire Cat ou référez-vous à la publication spéciale SEBU6250 Caterpillar Machine Fluids Recommendations (Recommandations relatives aux liquides des équipements Caterpillar).

**Les moteurs sans dispositif de post-traitement peuvent utiliser des mélanges plus élevés, contenant jusqu'à 100 % de biodiesel. (Pour l'utilisation de mélanges supérieurs à 20 % de biodiesel, consultez votre concessionnaire Cat).*

***Les émissions de gaz à effet de serre au tuyau d'échappement issues des carburants à émissions de carbone réduites sont essentiellement les mêmes que celles des carburants traditionnels.*

Circuit de climatisation

- Le système de climatisation de cette machine contient du gaz réfrigérant fluoré à effet de serre R134a (potentiel de réchauffement climatique = 1 430). Le système contient 1,0 kg (2,2 lb) de réfrigérant, soit un équivalent CO₂ de 1,430 tonne métriques (1,576 tonne US).

Peinture

- Selon les meilleures connaissances disponibles, la concentration maximale admissible, mesurée en parties par million (PPM), des métaux lourds suivants dans la peinture sont :
 - Barium < 0,01 %
 - Cadmium < 0,01 %
 - Chrome < 0,01 %
 - Plomb < 0,01 %

Performances acoustiques

Avec le ventilateur de refroidissement tournant à régime maximal :

Externe (ISO 6395:2008) – 108 dB(A)

Interne (ISO 6396:2008) – 72 dB(A)

- Le port de protections auditives peut s'avérer nécessaire lorsque le conducteur travaille dans une cabine ouverte (qui n'est pas correctement entretenue ou dont les portes/vitres sont ouvertes) pendant de longues périodes ou dans un environnement bruyant.

Huiles et fluides

- L'usine Caterpillar fait le plein de liquides de refroidissement à base d'éthylène glycol. L'antigel/liquide de refroidissement pour moteur diesel Cat (DEAC) et le liquide de refroidissement longue durée Cat (ELC) peuvent être recyclés. Consultez votre concessionnaire Cat pour de plus amples informations.
- L'huile Cat Bio HYDO™ Advanced est une huile hydraulique biodégradable portant le label écologique UE.
- La présence d'autres liquides est probable ; consultez le Guide d'utilisation et d'entretien ou le Guide de montage et d'application pour connaître tous les liquides conseillés et les intervalles d'entretien requis.

Caractéristiques et technologie

- Les caractéristiques et la technologie suivantes peuvent contribuer aux économies de carburant et/ou à la réduction du carbone. Les caractéristiques peuvent varier. Pour de plus amples informations, veuillez consulter votre concessionnaire Cat.
 - Le mode Smart adapte automatiquement la puissance de la machine en fonction des conditions d'excavation
 - Le mode Éco permet de réduire la consommation de carburant pour les applications légères
 - Réduisez vos coûts grâce à des intervalles d'entretien prolongés
 - Le ventilateur à sens de marche inversé refroidit le moteur sur demande afin de réduire la consommation de carburant
 - Gagnez en efficacité opérationnelle grâce aux technologies Cat équipées de série réduisant la fatigue du conducteur ainsi que vos coûts d'exploitation

Pour plus d'informations sur les produits Cat, les services proposés par les concessionnaires et les solutions par secteur d'activité, visiter le site www.cat.com

© 2023 Caterpillar
Tous droits réservés

AFXQ2898-04 (10-2023)
Remplace AFXQ2898-03
Numéro de version : 07F
(Europe, Japan, N Am)

Documents et spécifications susceptibles de modifications sans préavis. Les machines représentées sur les photos peuvent comporter des équipements supplémentaires. Pour connaître les options disponibles, veuillez vous adresser à votre concessionnaire Cat.

CAT, CATERPILLAR, LET'S DO THE WORK, leurs logos respectifs, la couleur « Caterpillar Corporate Yellow », les habillages commerciaux « Power Edge » et « Modern Hex » Cat, ainsi que l'identité visuelle de l'entreprise et des produits qui figurent dans le présent document, sont des marques déposées de Caterpillar qui ne peuvent pas être utilisées sans autorisation. VisionLink est une marque déposée de Caterpillar Inc., enregistrée aux États-Unis et dans d'autres pays.

