

CAT[®] MAGAZINE

NUMERO 1/2018 WWW.CAT.COM

TRASFORMARE IL SETTORE

ESCAVATORI IDRAULICI DELLA PROSSIMA
GENERAZIONE

CAT[®] MARINE

SUL LAGO DI ZURIGO

CREARE VALORE PER IL CLIENTE

CAT CERTIFIED REBUILD



**NEW RANGE.
NEW RULES.**

 **avesco**

 **CAT[®]**



All'interno



SUCCESSO SUL CAMPO

04 ESCAVATORI IDRAULICI DELLA PROSSIMA GENERAZIONE

Macchine incredibilmente avanzate destinate a cambiare l'interazione tra operatori e tecnologia.



14 I NUOVI GENERATORI XQP CAT

Questi gruppi elettrogeni sono stati concepiti all'insegna della potenza e della resistenza alle intemperie, ideali per il mercato del noleggio.

INNOVAZIONE IN MOVIMENTO

10 SEMPLIFICAZIONE DELLE OPERAZIONI

Il team Job Site Solutions aiuta un grande cliente del settore cemento e aggregati a ottimizzare il consumo di combustibile e a ottenere notevoli risparmi.



19 PERSONALIZZAZIONE

La nuova linea escavatori per movimentazione materiali Cat è più efficiente e precisa.



CON LO SGUARDO RIVOLTO AL FUTURO

20 CAT CERTIFIED REBUILD

Il programma dona nuova vita alle macchine Cat e garantisce ai clienti un valore aggiunto straordinario.

23 IN EVIDENZA

Spostamento di una città svedese e le ottime prestazioni di un miniescavatore.



printed in
switzerland

COLOPHON:
Nel sommario sono riportate solo alcune delle numerose notizie e novità contenute in questa edizione di Cat Magazine. Per segnalarci gli argomenti che vorreste trovare nelle prossime edizioni, inviateci un'e-mail all'indirizzo catmagazine@cat.com.

Cat Magazine è un quadrimestrale distribuito dai dealer Cat in Europa, Africa, Medio Oriente e nella Comunità degli Stati Indipendenti (CSI). L'indirizzo per l'invio della corrispondenza è: Cat Magazine, Caterpillar S.A.R.L. 76, Route de Frontenex, PO Box 6000, 1211 Ginevra 6. catmagazine@cat.com.

Tutti i diritti riservati. ©2018 Caterpillar. CAT, CATERPILLAR, BUILT FOR IT, i rispettivi loghi, "Caterpillar Yellow", "Caterpillar Corporate Yellow", il marchio "Power Edge" e le identità dei prodotti qui usati sono marchi di fabbrica della Caterpillar e non possono essere usati senza permesso.

DIRETTORE EDITORIALE: Natalie George, Caterpillar S.A.R.L. **DIRETTORE RESPONSABILE:** Anneloes de Jong **CAPO REDATTORE:** Trevor Baker **GRAFICA:** Tom Fincham, Maartje Hoppenbrouwers **IDEA E REALIZZAZIONE:** Centigrade per Caterpillar S.A.R.L. www.centigrade.com **CONTATTO DEALER LOCALE E MODIFICHE DI INDIRIZZO:** tonia.vogt@avesco.ch / www.avesco.ch



EGREGI PARTNER COMMERCIALI,

45-25-15: che cosa significano queste cifre? Riassumono i vantaggi offerti ai clienti dalla nuova generazione di escavatori di Caterpillar che abbiamo il piacere di presentarvi nella presente edizione.

Fino al 45% più produttività. Com'è possibile? Moderni comandi integrati nella macchina già da fabbrica, sistema di pesatura integrato, e-fencing o anche funzioni di assistenza per il comando degli escavatori permettono di realizzare in modo ancora più efficiente i progetti di costruzione. Applichiamo il motto: «Giusto sin dalla prima volta.» Consumo di carburante ridotto fino al 25% grazie alle tecnologie idrauliche e dei motori. E grazie ai più lunghi intervalli di manutenzione siamo in grado di ridurre di un ulteriore 15% i costi di manutenzione già ampiamente ottimizzati. Siamo orgogliosi di lanciare questi nuovi escavatori sul mercato svizzero. Maggiori informazioni sulle nuove macchine e sulle loro varie funzioni sono riportate a partire da pagina 4.

A proposito di varietà: il presente numero mostra la vastità dell'offerta di Avesco. Presentiamo ad esempio Cat Certified Rebuild, che permette di smontare e

revisionare completamente sia le componenti, sia le macchine intere. Ciò permette di distribuire in un periodo di tempo molto più lungo i costi iniziali nonché aumentare la produttività della macchina. Nel settore della tecnica di trasporto presentiamo i sollevatori di Utilev, particolarmente adatti per le PMI, mentre la tecnica della costruzione viene illustrata dal frantoio ad impatto Finlay I-120RS, che offre molte delle funzioni di un grande impianto ad urto, ma in un formato più compatto. Scoprite inoltre come diamo un'ulteriore spinta sul lago di Zurigo alla motonave Linth.

Alla luce delle positive previsioni congiunturali sul medio periodo nei settori in cui svolgiamo la nostra attività principale, guardiamo con ottimismo alla seconda metà dell'anno e oltre.

In tal senso, desidero a tutti un'estate meravigliosa e molti momenti felici in compagnia della vostra famiglia e dei vostri amici.

Stefan Sutter
Direttore Generale, Avesco AG

LA FONTE DI ISPIRAZIONE DEI NOSTRI

Collaboratori



Robyn Hatch, consulente comunicazioni di marketing, settore Costruzioni

Robyn è arrivata in Caterpillar nel 2013 portando con sé oltre 15 anni di esperienza di marketing strategico globale in svariati settori. Attualmente contribuisce a sviluppare la strategia di marketing e comunicazione dei nuovi prodotti destinati al settore delle Costruzioni. Robyn ama viaggiare, è un'apassionata sciatrice, va in bicicletta e pratica il kitesurf.



Giacomo Bottone, responsabile mondiale dei prodotti Caterpillar

Giacomo ha iniziato a lavorare nella divisione escavatori di Singapore nel 2017 come responsabile della gamma escavatori medi. Nei suoi 23 anni di esperienza professionale, ha occupato ruoli di leadership nei reparti gestione prodotti, produzione e approvvigionamento, finanza, fusioni e acquisizioni e strategia. Di origine italiana, è appassionato di politica, filosofia e fotografia e ama trascorrere tempo in famiglia.



Brigitte Tombeur, responsabile prodotto e vendite dei gruppi elettrogeni di piccole e medie dimensioni

Brigitte ha iniziato la sua carriera in TRECO / Bergerat Monnoyeur elaborando preventivi per gruppi elettrogeni; poi ha iniziato a occuparsi della flotta noleggio, approfondendo le sue conoscenze sui generatori commerciali. Oggi Brigitte, dopo 28 anni di carriera, vende i gruppi elettrogeni Cat e sfrutta la sua esperienza per fornire consulenza sull'evoluzione del mercato. Ama la pittura, andare al cinema, leggere e cantare.



Damian Burchacki, responsabile assistenza tecnica

Damian ha iniziato a lavorare presso Bergerat Monnoyeur, Polonia nel 1999. Dopo aver occupato diverse posizioni dirigenziali, Damian è diventato responsabile dell'assistenza tecnica. Dirige 200 persone ed è responsabile della pianificazione, della supervisione e del budget per l'attività di post-vendita. Nel tempo libero, Damian segue il calcio, ama il fuoristrada e i romanzi gialli.

RISCRIVERE LE REGOLE DEL SETTORE DEGLI ESCAVATORI

PRESENTAZIONE DELLA PROSSIMA GENERAZIONE DI ESCAVATORI IDRAULICI

Correva l'anno 1992. Caterpillar aveva appena lanciato la serie 300 dei suoi escavatori favorendo inevitabilmente la trasformazione dell'intero settore su scala globale. Oggi, Caterpillar si appresta ancora una volta ad alzare l'asticella del settore con il lancio degli escavatori Cat GC 320, 320 e 323.

Lanciando queste macchine di prossima generazione, Caterpillar adotta un nuovo approccio offrendo 3 diverse configurazioni di escavatori da 20 tonnellate. Indipendentemente dal tipo di opera in cui sono impegnati i clienti, ovvero cantieri in aree urbane a traffico elevato o movimentazione di grandi quantità di detriti, dal fatto che necessitino di un sistema di livellamento di precisione o semplicemente di una macchina flessibile da utilizzare per una varietà di impieghi meno gravosa, la nuova gamma di escavatori è la soluzione.

La tecnologia integrata sugli escavatori 320 e 323 è leader nel settore e, con il lancio del 320 GC come membro della famiglia da 20 tonnellate, permette a Caterpillar di offrire una soluzione flessibile ai clienti che stanno cercando un'opzione più economica per gli impieghi meno gravosi.

VANTAGGI PER IL CLIENTE

Caterpillar produce da sempre macchine di alta qualità a prestazioni elevate ed è attualmente impegnata a offrire ai suoi clienti una gamma ancora più ampia di scelte, afferma Adrian Grigorita, responsabile marketing soluzioni globali per Caterpillar Heavy Equipment Division. Questo comprende l'integrazione di nuove tecnologie per garantire funzionalità non disponibili in altri escavatori. "Siamo consapevoli che i nostri clienti operano in ambiti diversi e in mercati economici diversi, per questo desideriamo dar loro la possibilità di scegliere una macchina Cat qualunque siano le loro esigenze", ha dichiarato Adrian.

"Siamo consapevoli che i nostri clienti operano in ambiti diversi e in mercati economici diversi, per questo desideriamo da loro la possibilità di scegliere una macchina Cat qualunque siano le loro esigenze".

Adrian Grigorita, responsabile marketing soluzioni globali, Caterpillar Heavy Equipment Division



MANUTENZIONE

Un minor numero di componenti si traduce in un minor numero di interventi di manutenzione, in meno lavoro e in tempi di inattività ridotti poiché i fermi macchina saranno molto meno frequenti.



Escavatori idraulici

320 GC

320

323

Peso operativo

21'800 kg

22'700 kg

24'400 kg

Motore

Modello motore

Cat C4.4 ACERT™

Cat C4.4 ACERT

Cat C7.1 ACERT

Potenza netta (ISO 14396)

90 kW

121 kW

121 kW

Dimensioni

Sbraccio

5,7 m

5,7 m

5,7 m

Sbraccio avambraccio

2,9 m

2,9 m

2,9 m

Benna

1 m³

1,19 m³

1,38 m³

Profondità di scavo massima

6'720 mm

6'720 mm

6'730 mm

Sbraccio massimo a terra

9'860 mm

9'860 mm

9'870 mm

CABINE

Per soddisfare le esigenze degli operatori, le cabine garantiscono visibilità, comfort e adattabilità ai massimi livelli e un joystick con caratteristiche e prestazioni eccellenti.



CAT GRADE ASSIST

Scavo o livellamento tramite gestione digitale di uno dei joystick.

COMBUSTIBILE

Riducendo il consumo di combustibile, i margini di profitto aumentano.

CARICO UTILE CAT

Misurazione delle prestazioni dell'escavatore, incluso il numero di tonnellate o benne di materiale movimentate o caricate su un dumper.





“Attendevamo da tempo escavatori in grado di rivoluzionare il settore. Ed è esattamente ciò che fanno queste macchine”.

Giacomo Bottone, responsabile prodotti nel mondo per Caterpillar



Ad esempio, la serie 300 di nuova generazione è dotata di sensori e componenti elettronici che permettono a ogni macchina di garantire aumenti notevoli della produttività e dell'efficienza, una riduzione significativa del consumo di combustibile e miglioramenti considerevoli in termini di sicurezza, il tutto secondo le esigenze specifiche dei clienti in un determinato momento. Queste macchine sono il risultato diretto delle esperienze maturate dai clienti e dell'interazione tra operatore ed escavatore.

La precisione è un altro vantaggio chiave. Poiché la tecnologia integrata nelle macchine rileva le operazioni eseguite dalla benna in ogni momento, agli operatori basterà dare un'occhiata alla schermata di interfaccia per stabilire se abbiano o meno raggiunto il livellamento e quanto materiale sia stato caricato nella benna. Le dirette conseguenze saranno una maggiore precisione e un minor spreco di tempo dovuto al sovraccarico del dumper, un problema che è ormai un ricordo del passato. A consolidare ulteriormente questa interazione intuitiva, le funzioni assist offrono agli operatori la capacità di scavare un fossato perfetto o di oscillare a ritroso automaticamente dopo lo scarico della benna.

Inoltre, se l'escavatore è in grado di rilevare l'azione eseguita dall'operatore in ogni momento, può impedirgli di fare ciò che non desidera. Questa funzionalità, definita e-fencing, può essere paragonata alla creazione di una "campana" intorno alla macchina e all'operatore in modo che durante il lavoro non oltrepassino un'area definita, il tutto con l'assistenza della macchina.

EFFICIENZA STRAORDINARIA DELL'OPERATORE

Questa tecnologia ha consentito a Caterpillar di aumentare di ben il 45% l'efficienza dell'operatore. È un risultato

storico per il settore. “La carenza di operatori qualificati è un problema globale dei nostri giorni. Queste innovazioni tecnologiche non solo contribuiscono ad aumentare la produttività dei nuovi operatori, ma anche a ridurre i problemi legati alla fatica e alla sicurezza degli operatori più esperti,” ha dichiarato Giacomo Bottone, responsabile prodotti nel mondo per Caterpillar.



MIGLIOR EFFICIENZA DEI CONSUMI DI COMBUSTIBILE DEL SETTORE

Nonostante la linea attuale di escavatori Cat figuri già al primo posto nella classifica delle macchine più efficienti in termini di efficienza dei consumi, l'azienda ha applicato alle nuove macchine Cat 320 GC, 320 e 323 strategie innovative per ridurre drasticamente il consumo di combustibile.

Parliamo di un software completamente riprogettato e di pompe idrauliche più grandi in grado di abbassare i giri al minuto del motore. Una nuova modalità intelligente regola automaticamente la potenza idraulica e del motore per assicurare la massima efficienza dei consumi. Inoltre, le nuove ventole ad azionamento elettrico su richiesta riducono la potenza necessaria per il raffreddamento. Queste ed altre funzionalità intelligenti contribuiscono a migliorare del 25 percento l'efficienza dei consumi.



COSTI DI MANUTENZIONE RIDOTTI

Caterpillar ha compiuto grandi passi per ridurre i costi di manutenzione estendendo gli intervalli tra gli interventi, semplificando l'idraulica e riducendo il numero e il tipo di filtri da 15 a 4.

Queste ingegnose strategie si sono rivelate fondamentali per ridurre i costi di manutenzione di ben il 15 percento, dato che per i clienti si traduce in un risparmio di diverse migliaia di



CAT 320 GC

dollari. “L'obiettivo principale era la semplificazione. Abbiamo deciso di standardizzare e di eliminare ciò che non era necessario, senza compromettere le prestazioni”, ha dichiarato Giacomo.



COMFORT DELL'OPERATORE

In termini di integrazione e di comfort dell'operatore, l'intera gamma vanta ora una cabina con assetti di livelli diversi. “Siamo consapevoli che i clienti che utilizzano le nostre macchine lavorano per molte ore, spesso in condizioni difficili. Ecco perché è importante che possano contare su una cabina confortevole e sicura. Sui modelli 320 e 323 offriamo numerose funzionalità, un'interfaccia rivoluzionaria e una maggiore familiarità a livello di cabina”, ha affermato Giacomo.

FINO AL

45%

DI AUMENTO DELL'EFFICIENZA DELL'OPERATORE



FINO AL

25%

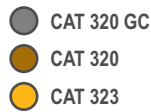
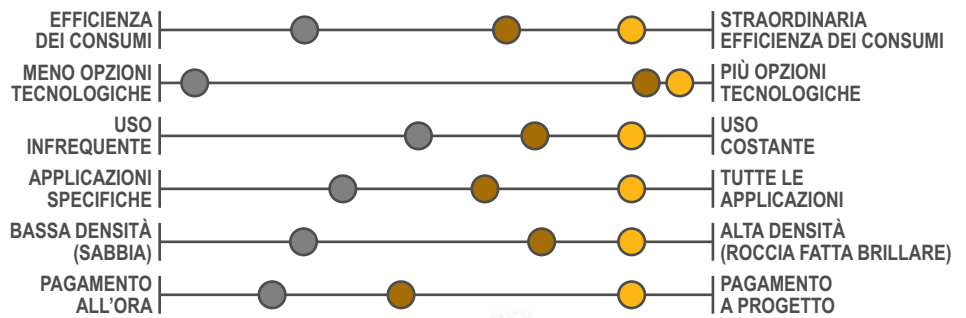
DI RIDUZIONE DEL CONSUMO DI COMBUSTIBILE



FINO AL

15%

DI RIDUZIONE DEI COSTI DI MANUTENZIONE



CAT 320



CAT 323

I miglioramenti includono una migliore visibilità e un più ampio spazio interno, un display touchscreen con funzionalità come il climatizzatore e il Bluetooth® per l'abbinamento dello smartphone. Tutte le funzioni standard come il controllo del livellamento 2D, l'operator assist, l'e-fencing e le istruzioni di assistenza, oltre alle immagini della telecamera, sono disponibili sullo stesso touchscreen. Il numero di interruttori del pannello di controllo è stato ridotto e la navigazione sul touchscreen avviene tramite una manopola o il touchscreen stesso.

SICUREZZA
Sebbene la tecnologia giochi un ruolo importante nel garantire la sicurezza degli operatori, le macchine

sono ancora dotate di funzionalità di sicurezza consolidate nel tempo come la protezione antiribaltamento. Due telecamere aggiuntive opzionali offrono una panoramica a 360 gradi intorno alla macchina sul display.

REAZIONE DEL CLIENTE
Questi escavatori di prossima generazione sono la prima piattaforma globale a poter vantare le stesse qualità in ogni parte del mondo. Il lancio ufficiale delle macchine Cat 320 GC, 320 e 323 avverrà in Europa nel secondo trimestre di quest'anno. In Africa, Medio Oriente e CSI, si dovrà attendere la seconda metà.

I primi riscontri dei clienti hanno confermato che le innovazioni promosse

da Caterpillar sono significative e importanti. L'azienda rimane in attesa di conoscere le opinioni dei suoi clienti sulle nuove macchine distribuite, tutte concepite all'insegna delle loro esigenze.

In Svizzera il Cat 320 GC non è disponibile a causa delle prescrizioni sui gas di scarico più severe. ■

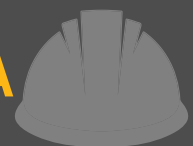
Per ulteriori dettagli, visitare: www.NewRangeNewRules.com



INTERFACCIA TRA
**CABINA E
UTENTE**
RIVOLUZIONARIA



SENZA CONFRONTO
SICUREZZA



«NEI PROSSIMI ANNI LA PRODUTTIVITÀ NEL SETTORE EDILIZIO È DESTINATA AD AUMENTARE»

Marcel Rüfenacht, responsabile del settore macchine edili presso Avesco dall'inizio del 2018, ci parla della situazione nel settore edilizio svizzero, della crescente digitalizzazione delle macchine edili e delle sue impressioni dopo sei mesi nell'azienda.

Siamo nell'estate 2018... come sta attualmente il settore edilizio svizzero?

La congiuntura nel settore dell'edilizia è stabile, ma con tendenze verso l'alto e verso il basso. Il mercato delle abitazioni si consolida a un alto livello con una leggera tendenza verso il basso, mentre le costruzioni commerciali approfittano del buon andamento delle commesse dell'industria d'esportazione svizzera e nell'anno in corso hanno registrato, secondo l'indice delle costruzioni, un aumento dell'8% circa. Il settore del genio civile evidenzia un leggero calo in seguito alla conclusione di alcuni grandi progetti. Per i prossimi due anni sono tuttavia previsti diversi progetti nei settori della costruzione stradale e delle ferrovie, il che conferma quindi una tendenza positiva.

La digitalizzazione è oggetto di accese discussioni. Cosa cambia per le macchine edili?

Il trend va decisamente verso la digitalizzazione. Già oggi le macchine edili sono per la maggior parte connesse digitalmente. Grazie all'Equipment Management di Avesco (vedi riquadro) gli imprenditori edili possono visualizzare in tempo reale l'ubicazione, le ore di esercizio, il consumo, la produttività e i tempi morti delle loro macchine. Grazie a tutti questi sviluppi, nei prossimi anni la produttività nel settore edilizio è destinata ad aumentare.

Dove si situa Caterpillar in questo sviluppo?

Caterpillar ha investito molti soldi nella piattaforma «Next Generation Hydraulic Excavator». Tutti i modelli di escavatori sono stati ridisegnati comple-

tamente e vantano moderni sistemi di controllo da fabbrica, motori diesel a basso consumo, un moderno design della cabina, migliori caratteristiche di comodità e sicurezza, maggiore produttività e costi di manutenzione ottimizzati. Gli escavatori cingolati di 20 tonnellate sono stati lanciati quest'anno nell'ambito del roadshow di Avesco. Gli escavatori cingolati di 30 tonnellate saranno disponibili all'inizio del 2019. Nel corso dei prossimi tre anni, Caterpillar disporrà così di un portafoglio escavatori completamente rinnovato.

Lei dirige il settore macchine edili di Avesco da gennaio del 2018. Quali sono le sue impressioni dopo sei mesi?

Cat® è una marca molto forte e vanta una tradizione estremamente ricca. Abbiamo dei clienti che comprano macchine Cat di Avesco dal 1931 – ovvero da quando venne firmato il contratto commerciale tra Caterpillar e Avesco – senza eccezioni! Una prova della lealtà dei nostri clienti e naturalmente della qualità del prodotto e della rispettiva tecnologia, con lo scopo di offrire sempre un vantaggio.

Come funziona il tipico cliente Cat?

È esigente, e ha tutte le ragioni di esserlo. Le macchine edili sono effettivamente lo strumento con cui i nostri clienti generano i propri utili. Non sorprende quindi che puntino sulla produttività della macchina: dall'acquisto sino alla vendita delle macchine usate. Noi vogliamo proporre durante tutto questo lasso di tempo l'offerta più vantaggiosa del mercato.

Le macchine edili sono oggi delle vere e proprie macchine high-tech. Cosa significa per i tecnici di servizio?

Formiamo continuamente i nostri tecnici di servizio affinché siano sempre all'avanguardia. Desideriamo offrire ai nostri clienti una soluzione ovunque e per ogni esigenza. Non importa se si tratta di macchine nuove, occasioni, veicoli a noleggio o prestazioni di servizio.



Marcel Rüfenacht, 39 anni, è il responsabile del settore macchine edili di Avesco AG da gennaio del 2018. Precedentemente ha esercitato diverse funzioni presso il Gruppo tecnologico ABB.



EQUIPMENT MANAGEMENT



EQUIPMENT MANAGEMENT: BIG DATA NELLA MACCHINA EDILE

Il programma Equipment Management (EM) fa parte della strategia di digitalizzazione di Caterpillar. L'EM offre numerosi vantaggi a imprenditori e macchinisti: il programma indica ad esempio al computer o sul dispositivo mobile l'ubicazione della macchina; i dati relativi alla produttività, le ore di esercizio e i tempi

morti possono essere consultati in tempo reale e valutati, anche nel caso di macchine a noleggio. Per utilizzare l'EM, le macchine edili devono essere connesse. Nell'attuale fase iniziale di Equipment Management e sino alla fine del 2018, Avesco offre tale connessione gratis per alcune macchine.

Maggiori informazioni: www.avesco.ch/em

JOB SITE SOLUTIONS, OTTIMIZZAZIONE DELL'EFFICIENZA DI MACCHINE E OPERAZIONI

Ogni sito di lavoro presenta complessità e problematiche specifiche. Sia che si tratti di aumentare l'utilizzo delle macchine, di migliorare l'efficienza dei consumi o di ridurre le dimensioni della flotta, vi è sempre spazio per il miglioramento. Inoltre, molti clienti desiderano poter concentrare le loro competenze essenziali e delegare ad esperti la gestione, la manutenzione e le metriche relative alla flotta.

"In molti casi, i clienti presentano flotte di grandi dimensioni in condizioni eterogenee e noi possiamo mostrare loro come essere più efficienti con meno attrezzature".

**Lukasz Klukowski,
responsabile
vendite JSS**

È qui che entra in gioco il team Job Site Solutions (JSS). Si tratta di un gruppo specializzato in grado di personalizzare le tattiche al fine di ottimizzare l'utilizzo della flotta, i costi e le operazioni del sito in base ai requisiti specifici.

"JSS è un gruppo interfunzionale all'interno di Caterpillar", commenta Erik Elsmark, responsabile regionale JSS.

"Noi collaboriamo con dealer e clienti al fine di comprendere appieno quali sono le problematiche del cliente e come risolverle. Ad esempio, un caso comune può essere la scarsa disponibilità delle macchine oppure i clienti possono aver bisogno di aiuto per raggiungere gli obiettivi di produttività e ridurre i costi del combustibile".

"In molti casi, i clienti presentano flotte di grandi dimensioni in condizioni eterogenee e noi possiamo mostrare loro come essere più efficienti con meno attrezzature", aggiunge Lukasz Klukowski, responsabile commerciale JSS. "Noi ci troviamo in una posizione che ci consente di fermarci e analizzare il problema in modo molto dettagliato, sia che si tratti di produttività, efficienza o sicurezza".

JSS è presente da circa 10 anni in Nord America e dal 2014 ha raggiunto Europa e Africa. Attualmente, il suo servizio è offerto a livello globale. La disponibilità in tutto il mondo richiede al team di risolvere i problemi di clienti di ogni dimensione e di settori diversi. "Noi lavoriamo con molti clienti diversi e siamo esposti a problematiche di ogni tipo. Questo ci consente di imparare da ogni esperienza e di condividere le best practice con clienti e dealer", spiega Eric Gomez, responsabile flotte JSS.

"Noi siamo il partner ideale per i clienti dotati di macchine che svolgono attività ripetitive per tutta la loro durata. Attualmente, JSS lavora con cave, miniere, aziende di smaltimento e riciclaggio dei rifiuti, cantieri e settore forestale. Ciò tuttavia non significa che non siamo in grado anche di migliorare sostanzialmente le attività di clienti più piccoli".

Un esempio eccellente di come lavora JSS è il cliente francese GSM, sussidiaria di Heidelberg Cement, uno dei maggiori produttori di cemento e aggregati





al mondo. In collaborazione con Bergerat Monnoyeur Services (BMS), il ramo noleggi di Bergerat Monnoyeur France, JSS ha cercato i principali business driver del cliente. Ogni anno, GSM doveva sostituire da 15 a 20 pale gommate da 25 tonnellate in leasing. "GSM ha optato per la nostra soluzione dedicata dopo che abbiamo determinato che poteva risparmiare oltre 500'000 euro l'anno, esclusivamente in combustibile, passando dal leasing delle loro vecchie pale gommate al noleggio di nuove 972M XE dotate di trasmissione variabile continua Cat. Il loro contratto include 9'000 ore di utilizzo per ogni macchina nonché servizi BMS e JSS personalizzati", commenta Julien Chateau, responsabile noleggi nazionali di BMS.

Abbiamo iniziato con la sostituzione di 14 macchine che presto sono diventate 30 e poi 43. Attualmente, hanno in noleggio 57 nuove pale gommate 972M XE e la loro flotta continua a crescere. Il passaggio al noleggio di attrezzature è risultato inoltre più flessibile per loro poiché presentava tariffe in base alle ore e tasso fisso. Nessuno desidera perdere ore non utilizzate in un leasing. Il contratto include inoltre assistenza completa, riunioni trimestrali e report mensili per consentire miglioramenti costanti.

La soluzione di noleggio su base oraria rispecchia esattamente l'utilizzo delle macchine consentendo ai clienti di adattare i costi all'attività effettiva nei periodi di scarsa produzione. Prima dell'intervento di JSS, i report venivano gestiti manualmente. Attualmente, i report vengono inviati direttamente a ogni responsabile di sito e filiale. I siti possono così reagire più rapidamente a problemi o guasti delle macchine.

Oltre alla nuova soluzione di noleggio delle macchine, Eric effettua una chiamata settimanale con il team del dealer per esaminare eventuali problemi ed effettua visite regolari dei siti. Inoltre, JSS collabora con GSM e con il dealer per ridurre i tempi di fermo delle macchine che consumano carburante e ore senza aggiungere produttività. I codici di guasto sono monitorati per assicurare agli operatori un costante miglioramento delle prestazioni delle macchine. "Vogliamo essere sicuri che gli operatori sappiano ciò che possono migliorare. Quando durante una visita a un sito spieghiamo questo, la risposta è fenomenale" afferma Lukasz.

"Vorrei aggiungere", commenta Eric, "che penso che GSM apprezzi il fatto che noi non ci limitiamo ai report, andiamo fisicamente sul sito, esaminiamo le macchine e interagiamo direttamente con operatori e responsabili del sito per consentire loro di ottenere il massimo dalle loro macchine. Credo che apprezzino anche il fatto che siamo l'unico produttore a fornire questo livello di assistenza". ■

Per ulteriori dettagli, visitare www.cat.com/jss

*La sostituzione di una pala gommata Cat 972 con una 972M XE consente di risparmiare **sei litri di combustibile ogni ora**. Considerando un valore di circa **1'550 ore all'anno**, questo si traduce in un risparmio di **9'300 litri di combustibile e 24 tonnellate di CO₂** ogni anno.*

DECIMO MINIESCAVATORE CAT® PER LA HASLER GARTENBAU GMBH



Lavorare in modo preciso, con macchine affidabili, e contare su collaboratori soddisfatti – questa la formula magica dell'impresa Hasler Gartenbau GmbH, specializzata nella costruzione giardini e attiva da oltre 15 anni nella regione della Fricktal (Canton Argovia).

La Hasler Gartenbau GmbH, un'impresa a gestione familiare con sede a Zuzgen nella Fricktal, è in continua espansione dal 1999 e offre, sotto un unico tetto, tutto ciò che ruota attorno alla costruzione

«Per noi è importante contare su macchine affidabili e di qualità, ma anche sapere che dietro a tutto questo c'è un'azienda altrettanto affidabile e solida».

giardini: dalla progettazione alla trasformazione, dalla creazione di nuovi elementi alla manutenzione. Muri, scalinate e posa di pavimentazioni in pietra naturale sono alcune tra le tante altre passioni aziendali. I clienti della Hasler Gartenbau sono sia imprese che Comuni della regione, ma anche privati. Markus e Karin Hasler, titolari dell'azienda, e una squadra di una cinquantina di

collaboratori, di cui dieci apprendisti, condividono tutti la stessa filosofia aziendale, imperniata su principi cardine come: il lavoro preciso, la trasparenza, il rispetto delle scadenze e un'equa pianificazione dei costi.

Per continuare a fornire a un ampio ventaglio di clienti un servizio sempre impeccabile, la Hasler Gartenbau ha acquistato lo scorso dicembre due altri miniescavatori: un Cat 302.7D e un Cat 303.5E di ultimissima generazione. Ad affiancare il team della Hasler ci sono in totale ben dieci miniescavatori Cat (dal 300.9D al 307E2), un rullo Cat CB14, una caricatrice gommata Cat 908H2, tre dumper cingolati Cormidi, alcune piastre vibranti Ammann e diversi aggregati, tutti forniti dalla casa Avesco. Sono diversi i motivi che hanno spinto l'azienda ad ampliare il proprio parco macchine avvalendosi di Cat e Avesco. Innanzitutto i macchinisti si sono detti molto soddisfatti dei miniescavatori Cat, così ergonomici e potenti, inoltre per il proprietario Markus Hasler e il responsabile macchine Matthias Keusch è importante che il fornitore offra un buon servizio di assistenza, su misura del cliente, ciò sia tramite una valida consulenza sui prodotti sia attraverso un accurato servizio clienti. Per tutti i miniescavatori Cat abbiamo stipulato un contratto EasyService; i tecnici di servizio Avesco eseguono direttamente in loco, a intervalli regolari e a un prezzo forfettario, i necessari lavori di manutenzione, in modo da garantire massima disponibilità delle macchine. ■



www.avesco.ch
0848 228 228

www.gartenbauhasler.ch
061 875 90 60

Da sinistra:

Markus Hasler (titolare), Ernst Wüthrich (consulente di vendita Avesco), Matthias Keusch (responsabile macchine).



LA MOTONAVE LINTH NAVIGA ORA CON MOTORI DI PROPULSIONE MARINI CAT®



La Linth è la motonave più antica della compagnia di navigazione del lago di Zurigo ancora operativa. Nel 2017 ha percorso 21'000 chilometri.

Da aprile del 2018 il più amato battello di diporto del lago di Zurigo naviga con due motori marini Cat del tipo C18. Del confort e del raffreddamento a bordo si occupano i generatori Cat C7.1. Il partenariato rappresenta un vantaggio per la compagnia di navigazione Zürichsee-Schiffahrtsgesellschaft, anche grazie alla formazione offerta all'inizio della collaborazione.

Motore di propulsione marino C32 nella sala macchine della motonave Wädenswil. Il motore è stato installato nel 2016.

Quando in un bel giorno di sole i passeggeri si godono una fresca bibita sulla coperta della motonave Linth facendo correre lo sguardo sullo scintillante lago di Zurigo, Oliver Dali può dirsi contento: i clienti sono felici, il responsabile di progetto della Zürichsee-Schiffahrtsgesellschaft (ZSG), il gestore del battello, ha raggiunto il proprio obiettivo.

Anche il team di Avesco Energiesysteme è soddisfatto. Infatti, il raffreddamento a bordo funziona grazie ai due generatori Cat C7.1, che svolgono in modo affidabile il loro lavoro nel ventre della nave. I generatori sono parte di un ordine per la motonave Linth, concluso da Avesco ai primi di aprile. L'ordine più importante è rappresentato dai due motori di propulsione marini Cat del tipo C18. La soluzione di comando, compresa la barra di guida, la strumentazione e gli impianti di sicurezza fanno anch'essi parte dell'ordine.

Utile supporto nella fase di installazione del motore

Dal 2011 si è creato un buon partenariato. «Siamo affiatati», sottolinea Oliver Dali. Ciò è dovuto anche al fatto di poter contare presso Avesco sempre sugli stessi tre interlocutori nei reparti vendita, elettronica e tecnica.

Il rapporto è stato positivo sin dall'inizio della collaborazione, a tutto vantaggio della ZSG: nel cantiere navale della ZSG il team di servizio della compagnia di navigazione ha ricevuto una formazione di due giorni da un istruttore dell'Avesco Academy Langenthal. Ciò permette alla ZSG di garantire la manutenzione dei motori durante l'esercizio quotidiano con risorse interne. ■



«IL MOTORE NON HA FATTO CILECCA NEMMENO UN GIORNO»

«Durante l'alta stagione tutte le nostre motonavi navigano ogni giorno. Quasi tutte hanno solo un motore e la ZSG non dispone di navi sostitutive. Per tale motivo la robustezza dei motori è per noi un fattore molto importante», spiega il responsabile di progetto Oliver Dali.

La motonave Linth è il quarto battello della ZSG i cui motori sono stati forniti da Avesco. «Dalla prima rimotorizzazione nel 2011, su questi quattro battelli i

motori non hanno fatto cilecca nemmeno un giorno», continua Oliver Dali. Anche il motore con la percorrenza più lunga di oltre 7'500 ore d'esercizio ha richiesto finora unicamente lavori di manutenzione; non è stato necessario ricorrere a pezzi di ricambio quasi mai. Ciò è stato per la ZSG, oltre all'affidabilità e al consumo, un importante motivo di riacquisto al momento della successiva rimotorizzazione.

Massima **POTENZA** da **GENERATOR**

I nuovi gruppi elettrogeni XQP sono facili da usare, più attenti all'ambiente e soprattutto sviluppati e realizzati per essere utilizzati nelle condizioni più estreme. Disponibili nella gamma da 60 a 500 kVA, sono perfetti per il noleggio in quanto forniti di tutte le caratteristiche richieste, inclusi un ampio serbatoio a doppia parete, una valvola del combustibile a tre vie, un parascintille e un quadro prese per collegare facilmente i cavi.

"Tutti clienti, a prescindere dal settore di appartenenza, possono trarre enormi vantaggi scegliendo questi gruppi elettrogeni. Dalle aree remote, alle navi, passando per i centri cittadini, gli ospedali o i centri commerciali, fino ai grandi concerti e ai cantieri edili, risultano ideali nelle più svariate applicazioni", ha dichiarato Brigitte Tombeur, responsabile commerciale per i generatori di piccole e medie dimensioni di Eneria, Belgio. L'azienda è una sussidiaria del gruppo Monnoyeur ed è specializzata in motori e produzione di energia.

Una delle caratteristiche chiave della gamma XQP è la robustezza. La cofanatura esterna è in acciaio galvanizzato di alta qualità estremamente resistente alla ruggine. Inoltre, l'azionamento variabile della ventola è un aspetto fondamentale per gli ambienti che per loro natura esigono quiete e silenzio. Quando le temperature scendono, la ventola rallenta automaticamente, riducendo la corrosione causata dagli agenti atmosferici, il consumo di combustibile e, ovviamente, il rumore.

Sono state adottate molte altre precauzioni per impedire che l'acqua danneggi i generatori. I bordi degli sportelli sono angolati di 45 gradi per evitare la raccolta dell'acqua piovana, mentre i telai arcuati e le guarnizioni inclinate impediscono all'acqua di entrare. Inoltre, gli sportelli sono integrati al telaio in

fase di costruzione e presentano fermi a compressione per la massima tenuta.

NOLEGGIARE O ACQUISTARE

Questi gruppi possono essere acquistati o noleggiati. La scelta del cliente dipende dall'utilizzo che ne farà. "Tutto sta nell'investimento iniziale", ha aggiunto Curd Merlo, responsabile marketing di Eneria. "Se un cliente utilizza spesso un gruppo elettrogeno, vale la pena acquistarlo. Tuttavia, se non desidera effettuare un tale investimento iniziale, il noleggio potrebbe essere la soluzione. Può essere valutato anche l'acquisto tramite leasing e, a quel punto, potrà intervenire Cat Finance".

OPERAZIONI GLOBALI

Ogni generatore XQP è in grado di funzionare con frequenza a 50 o 60 Hz, pertanto sono perfetti per le grandi aziende che operano in Paesi diversi. Anche il trasporto non comporta particolari difficoltà. Ogni generatore è dotato di un telaio per impieghi gravosi con angoli curvi, tasche per le forche integrate e quattro punti per il sollevamento; una barra di trascinamento con appositi anelli migliora il controllo in fase di traino, mentre un arco di sollevamento centrale testato per resistere a quattro volte il peso di un gruppo elettrogeno, liquidi compresi, facilita lo spostamento.

E quando si parla di autonomia, troviamo un serbatoio del combustibile riprogettato che garantisce prestazioni, efficienza e manutenzione eccellenti. "La linea XQP è

Interruttore di disconnessione batteria riposizionato: più visibile e accessibile.

Quadri di alimentazione posti sul lato/retro con prese di tipo CEE per un collegamento semplice.

Tasche per le forche integrate e angoli curvi per una migliore mobilità.

stata progettata all'insegna della riduzione dei consumi, per questo l'autonomia è piuttosto elevata; il modello XQP500, ad esempio, può rimanere in funzione a pieno carico per 11 ore con 1.000 litri di combustibile, mentre XQP60 per 24 ore con soli 300 litri", ha dichiarato Curd.

CAT CONNECT

Grazie all'impiego di tecnologie intelligenti, oggi si ha la possibilità di tenere traccia di qualsiasi informazione sui generatori.

"Cat Connect agevola la geo-localizzazione dei generatori, rileva se sono in funzione e da quanto, legge i kilowatt e i litri di combustibile consumati, e



Oltre a questi potenti gruppi elettrogeni XQP, Caterpillar vanta una completa gamma in grado di rispondere a tutte le esigenze.



Silenziatore con parascintille integrato con connettori flessibili.

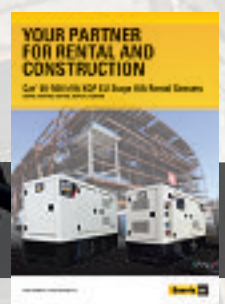
Gli sportelli sono integrati al telaio con fermi a compressione.

Gli archi di sollevamento possono sopportare un peso fino a quattro volte superiore a quello del gruppo elettrogeno, liquidi compresi.

I bordi degli sportelli a 45 gradi impediscono l'ingresso dell'acqua piovana.

Cat Connect facilita il monitoraggio e la gestione da remoto della flotta.

Scaricare la brochure all'indirizzo www.eneria.be/en/news/xqp



segnala quando è richiesto un intervento di manutenzione”, ha affermato Brigitte. “Cat Connect è anche in grado di ottimizzare la programmazione della manutenzione per evitare periodi prolungati di inattività. E se viene rilevato un problema di sicurezza, il responsabile della flotta potrà disattivare un gruppo elettrogeno ovunque si trovi nel mondo. La tecnologia viene fornita di serie con tre diversi livelli di reporting”.

PIANIFICAZIONE DELLE EMISSIONI
Brigitte ha aggiunto inoltre una importante informazione riguardante il passaggio dalle emissioni UE Stage III a Stage V. “Nel prossimo futuro, per rispettare le normative sulle emissioni sempre più rigorose, i

generatori dovranno essere dotati di componenti più costosi”, ha affermato. Di conseguenza, se un cliente, in particolar modo una società di noleggio, prevede di acquistare gruppi elettrogeni negli anni a venire, sarà importante non tardare con l'investimento. Poiché l'aumento del prezzo verrà necessariamente riflesso sui costi delle attrezzature da noleggio, si potrebbero registrare rincari pari addirittura al 70%. ■

Per ulteriori dettagli, visitare:
www.eneria.com

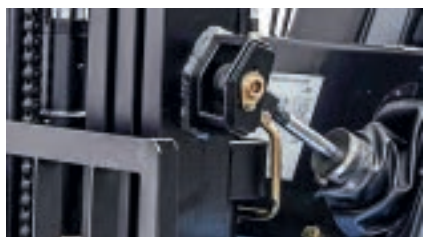
GRANDE COMFORT, A PICCOLO PREZZO



Sollevatori Utilev – un vero asso nella manica per le piccole e medie imprese.



Scaricare materiale edile in un centro di manutenzione oppure riporre palette cariche di sacchi di mangime in un'azienda agricola? È qui che i sollevatori Utilev tirano fuori tutti i loro atout. «In linea di principio, è consigliabile affidarsi a un Utilev lì dove, tenuto conto del limitato impiego, l'acquisto di un nuovo veicolo Premium genererebbe costi troppo elevati o nel caso in cui l'attuale carrello elevatore comportasse spese di manutenzione eccessive. «L'Utilev è perfetto nelle piccole e medie imprese», spiega Sandro Matteucci, caposettore Logistica presso Avesco. Il marchio Utilev costituisce ormai parte integrante dell'offerta Avesco dal 2014.



Utilev ha concepito la propria serie di sollevatori mettendo l'accento su alcuni aspetti fondamentali, come il funzionamento impeccabile, la facile manutenzione e la convenienza. Sia nella versione diesel sia elettrica, Utilev saprà affiancarvi in modo affidabile nello svolgimento delle vostre attività lavorative.

Ergonomia per il carrellista

L'Utilev si dimostra vincente anche per quanto concerne la comodità. È provvisto di una confortevole cabina ergonomica, grazie alla quale il carrellista potrà lavorare più comodamente e con meno fatica. Tutta una serie di dotazioni standard e optional provvede inoltre a offrire una configurazione creata esattamente su misura delle esigenze poste per l'esecuzione di un dato lavoro specifico.

Componenti robuste e di elevata qualità, unite a pezzi di ricambio rapidamente disponibili a un prezzo conveniente, contribuiscono a mantenere bassi i costi di esercizio e manutenzione. ■

Volete saperne di più su come utilizzare Utilev in modo ottimale? Consultate il sito utilev.ch oppure telefonate allo 0848 925 925



AVESCO PRESENTA IL NUOVO FRANTUMATORE A PERCUSSIONE I-120RS DI TEREX FINLAY

Con il modello I-120RS, Terex Finlay lancia un frantumatore a percussione di nuova generazione. Il design rielaborato e il moderno equipaggiamento tecnologico ottimizzano il flusso di materiale e quindi le capacità produttive per applicazioni in cava, estrazioni minerarie, o per demolizioni e riciclo.

Il cuore della macchina è la camera di impatto, robusta e collaudata, Terex® CR038, dotata di trasmissione diretta, che permette agli operatori di raggiungere elevati tassi di frantumazione del materiale con prodotto di forma sempre coerente. Per eliminare l'usura dell'accoppiamento, il rotore viene portato al numero di giri ideale con il motore idraulico.

Un ulteriore elemento chiave del frantumatore è l'innovativo vaglio a doppio banco integrato, con dispositivo di rimozione rapida e dimensioni pari a 3,66m x 1,53m. Il nastro di ricircolo garantisce che solo il materiale

con le specifiche desiderate sia asportato dalla macchina. Una nuova caratteristica del sistema integrato di ricircolo consiste nella possibilità di ribaltare il nastro trasportatore dalla configurazione a circuito chiuso alla posizione di scarico laterale, per stoccare i residui di vagliatura, separare e impilare il materiale di grana media.

Le ottime caratteristiche produttive e la facilità d'uso sia in esercizio che in fase di manutenzione rendono questo frantumatore la soluzione ideale per aziende con tassi di produzione notevoli e appaltatori del settore. ■



Terex® MPE ha prodotto la gamma Terex® Finlay di macchinari di frantumazione, vagliatura, lavaggio e riciclaggio per oltre 50 anni. Terex® Finlay è all'avanguardia a livello globale nelle soluzioni mobili e offre una gamma completa di macchinari destinati ai settori di frantumazione, cava, costruzione, demolizione e riciclaggio. Le macchine innovative vengono realizzate per offrire produzione efficiente, costi d'esercizio contenuti e semplicità di manutenzione.

Inoltre, nel caso di applicazioni che non prevedono il ricircolo del materiale per lavorazioni successive, è possibile rimuovere rapidamente e semplicemente dalla macchina l'intero sistema di vagliatura e ricircolo.



LE CARATTERISTICHE CHIAVE DELL'I-120RS

- Ottimizzazione del flusso di materiale nella macchina, grazie all'ampliamento dei componenti lungo il percorso di trasporto nella macchina.
- Canale convogliatore a vibrazione sotto la camera di frantumazione (optional)
- Configurazione completamente idraulica che permette una regolazione efficiente e a tutto comfort delle piastre deflettrici.
- Alimentatore vibrante per applicazioni pesanti (VGF) con vaglio preliminare indipendente (optional) che rimuove detriti e particelle, classificando il materiale in transito per la successiva lavorazione.
- Sistema integrato di ricircolo con dispositivo di rimozione rapida dotato di un grande vaglio a doppio banco (dimensioni 3,66m x 1,53m).
- Nastro di ricircolo che si lascia ribaltare dalla configurazione a circuito chiuso, per essere utilizzato per lo stoccaggio di ulteriore materiale di vagliatura.

Per ulteriori informazioni o una presentazione in campo, si prega di contattare il responsabile prodotti.

AVESCO TEC

Michael Schöni

Product Manager: 079 780 77 43

Ricambi / Assistenza clienti: 0848 832 832

SANDVIK LANCIA UNA PERFORATRICE AD HOC PER LA SVIZZERA

SANDVIK

Sandvik è una multinazionale impresa industriale Svedese fondata nel 1862 nella città di Sandviken. Inizialmente nata come acciaieria è oggi leader mondiale nella produzione di utensili, nel settore dell'ingegneria dei materiali e nel settore minerario.

Da oltre 20 anni sul mercato, la serie «Ranger» ha beneficiato di diverse migliorie tecniche.

In settembre 2017 alla Steinexpo 2017 (Germania), Sandvik ha presentato l'ultima generazione, e anche la più rivoluzionaria: la serie Ranger DXi. Composta da elementi della DX800i e della DX900i, con martelli foranti di rispettivamente 21 o 25 kW e 27 kW, la serie Ranger DXi si caratterizza per un variegato campo di applicazione, migliori prestazioni di foratura e funzioni automatizzate, come il software per lo schema foratura o la trasmissione wireless per i comandi macchina. L'automazione permette al macchinista di effettuare anche altre operazioni durante la foratura: i fori sono eseguiti automaticamente alla profondità impostata, le stanghe si caricano automaticamente e la perforatrice si posiziona automaticamente sul prossimo foro.

La novità che più balza all'occhio dei cavisti svizzeri è l'equipaggiamento di foratura. Infatti questa macchina è ora in grado di lavorare con aste di perforazione GT60. Dotata di tale equipaggiamento, la Ranger DXi Sandvik può essere impiegata anche in situazioni che richiedono una perforatrice fondo foro. Le aste da 60 mm assicurano maggiore precisione (rigidità) e spurgo del foro, grazie anche al ridotto spazio tra corona forante e asta. La guida intelligente di foratura (comando i)



interviene in modo ultrasensibile ed esatto nell'elaborazione di tutti i parametri, consentendo di eseguire fori senza curvature.

Il martello perforante idraulico installato all'esterno previene la fastidiosa entrata di aria nel foro, evitando l'irregolare scarico di strati rocciosi instabili. Da ultimo, il funzionamento idraulico è più economico dell'alternativa con macchine pneumatiche. Inoltre il martello idraulico raggiunge velocità di foratura nettamente superiori rispetto a quello ad aria, con conseguente risparmio di tempo e carburante.

Con i prodotti Sandvik, Avesco propone soluzioni in linea con il fabbisogno del cliente. Per i lavori in cave di estrazione, oltre alle perforatrici forniamo fioretti e altre attrezzature. L'esperienza pluriennale e il know-how acquisito in questo campo ci consentono di soddisfare anche richieste individuali. ■

AVESCO TEC

Daniel Fleischlin

Product Manager: 079 474 55 31

Ricambi / Assistenza clienti: 0848 832 832



I HIGHLIGHT DELLA SERIE RANGER DXI

- Porta slitta girevole a 290°, campo di lavoro di 55m², senza riposizionamento macchina
- Riduzione del consumo di carburante del 15% rispetto alla serie precedente
- Nuova serie di martelli di foratura con una potenza di 21-27 kW
- Posizionamento automatico da foro a foro
- iTorque Control System, che assicura elevate prestazioni anche in condizioni difficili
- Aste Sandvik GT60, che abbinano elevata produttività e precisione
- Basso carico fonico in cabina 73,5 dB
- Tutte le funzioni in opzione con radiocomando
- Piano di foratura e di posizionamento 3D TIM ideale per forature in estrazione e gestione schemi foratura

YouTube





VELOCIZZARE LE ATTIVITÀ PIÙ IMPEGNATIVE

NUOVA GAMMA DI ESCAVATORI PER MOVIMENTAZIONE MATERIALI CAT

Gli escavatori per movimentazione materiali svolgono lavori ripetitivi e impegnativi negli ambienti più ostili. Semplificare il lavoro è esattamente l'obiettivo della nuova gamma di escavatori per movimentazione materiali Cat.

I modelli MH3022, MH3024 e MH3026 ottimizzano l'efficienza applicativa riducendo i costi operativi. Il modello MH3022, ad esempio, è stato concepito per operare in spazi limitati fornendo al contempo un ampio sbraccio. Se i vincoli di spazio non sono un problema, il modello MH3024 vanta un lungo leverismo anteriore e può essere dotato di carri con configurazioni diverse. Se invece la capacità di sollevamento è particolarmente importante, allora il modello MH3026 è l'ideale grazie al suo lungo braccio, con la possibilità di scegliere tra tre avambracci drop-nose, tre avambracci lineari e tre dimensioni del carro.

Ogni macchina viene realizzata nello stabilimento Caterpillar di Grenoble, Francia, l'unico stabilimento al mondo di escavatori cingolati per movimentazione materiali per i paesi altamente regolamentati. "Una linea di assemblaggio speciale richiede numerose operazioni, per questo ci affidiamo all'alto livello di competenza ed esperienza che ci garantisce questo stabilimento", ha dichiarato Bert Heijligers, consulente marketing per le macchine destinate al settore industriale e rifiuti.

Il design flessibile di questi escavatori per movimentazione materiali si traduce in facilità di trasporto. Di fatto, gli avambracci drop-nose dei modelli MH3022 e MH3026 mantengono l'altezza di trasporto a 4 metri.

Una nuova lama a spinta anteriore è disponibile per tutte le varianti del carro. In termini di efficienza operativa, le nuove benne a polipo Cat GSV520 e GSV520 GC hanno una marcia in più rispetto al modello precedente e ai prodotti della concorrenza, infatti, grazie all'ottimizzazione del peso, contribuiscono a ridurre il consumo di combustibile del 15% in determinate applicazioni. Inoltre le benne a polipo contribuiscono a ridurre i tempi dei cicli e ad aumentare la produttività. Costruite appositamente per ogni macchina, vengono progettate all'insegna della resistenza e dell'affidabilità.

Naturalmente, la salute dell'operatore è sempre una priorità, per questo in cabina è disponibile un sistema di filtraggio integrato e avanzato che evita l'ingresso di contaminanti in cabina.

I nuovi modelli MH3022, MH3024 e MH3026 tramandano l'eredità degli escavatori per movimentazione materiali Cat, ma con una flessibilità e una precisione tecnica completamente nuove. Ogni macchina è ideale per numerose applicazioni industriali e garanzia di sicurezza, versatilità e prestazioni per tutti gli utilizzatori. ■



[Per ulteriori dettagli](#)



OTTIMIZZARE L'INVESTIMENTO

Il nome dice tutto. Attraverso il programma Cat Certified Rebuild (CCR) le macchine giunte alla fine del loro ciclo di vita sono ricostruite, per intero o in parte, garantendo ai clienti le prestazioni e la produttività di una macchina nuova, oltre a un nuovo ciclo di vita.



“Un CCR è molto più di una revisione”, ha dichiarato Damian Burchacki, responsabile dell'assistenza di Bergerat Monnoyeur, Polonia. “Ad esempio il Certified Powertrain Rebuild, che copre qualsiasi componente, dal radiatore alle ruote, fino alle ruote motrici è la soluzione più completa di rebuild”.

In genere, le applicazioni in cui sono impiegate le macchine più idonee al programma CCR includono la costruzione di strade, il settore minerario e in particolare le cave. Secondo Damian, infatti, le macchine che lavorano in cava accumulano un numero elevato di ore e svolgono impieghi molto gravosi. Ha visto, ad esempio, la ricostruzione di macchine di tre anni con 15'000 ore e di macchine di 10 anni con 35'000 ore. Tuttavia, l'elevato numero di ore non è l'unico motivo per cui i clienti decidono di procedere con la ricostruzione.



“Molti clienti e operatori apprezzano i vantaggi della loro macchina attuale. Dispongono di una macchina affidabile e durevole che ha dato prova di tutte le sue qualità. Preferiscono quindi riportarla in piena efficienza, piuttosto che comprarne una nuova. La rigenerazione di macchine di medie dimensioni vale circa il 65% del prezzo di un modello equivalente nuovo, valore che scende al 55% per quelle di grandi dimensioni”.

A titolo di esempio, Damian afferma che ci vogliono circa due mesi per ricostruire una pala gommata 972 Cat. Durante questo periodo di fermo, possiamo fornire una macchina a noleggio a un prezzo speciale. “E quando arriverà il momento di verniciare, saranno i clienti a decidere. Offriamo diverse opzioni. Ad alcuni questo aspetto non interessa, mentre altri desiderano della vernice di base e altri ancora vogliono che l'estetica della nuova macchina rispecchi le prestazioni ritrovate”.

Un CCR completo ha inizio con un'ispezione dettagliata. La macchina viene poi totalmente smontata e ricostruita da zero tenendo conto delle innovazioni tecniche più all'avanguardia. Vengono condotte più di 350 tra

ispezioni e test, inclusa un'analisi dei lubrificanti. Vengono sostituiti circa 7'000 componenti, inclusi tubi, cinghie, guarnizioni, tenute, cuscinetti, manopole, cavi e fili, interruttori e indicatori.

Con la ricostruzione, i clienti manterranno la stessa macchina e la stessa tecnologia, traendo vantaggio dalle nuove opzioni di garanzia, come la copertura estesa sulla trasmissione, un flessibile piano di protezione esteso (EPP) e una garanzia sui nuovi componenti sostituiti. Molti clienti scelgono la garanzia estesa su trasmissione e impianto idraulico con durata di 36 mesi o di 6'000 ore.

Mathias Donguy, esperto in soluzioni postvendita globali per Caterpillar, è intervenuto spiegando: “Disponiamo di diverse opzioni di garanzia a prescindere dal livello di ricostruzione CCR scelto dal cliente. Lo standard è 12 mesi, ma i clienti possono scegliere di arrivare fino a 24 mesi”.

Damian ha aggiunto: “Il nostro obiettivo è assicurarci che i clienti ottengano lo stesso elevato livello di qualità sul quale avrebbero potuto contare scegliendo un nuovo modello. Ho visto

0



pale gommate di medie dimensioni ricostruite raggiungere 20'000 ore di lavoro con prestazioni ottimali. Noi garantiamo almeno 10'000 ore".

È importante notare che spesso i clienti confrontano il prezzo della ricostruzione con quello di una macchina nuova. Ma è necessario valutare altri fattori. Qual è il consumo di combustibile di una macchina datata rispetto a una nuova? E la produttività, l'efficienza e le garanzie? Sono tutti fattori che fanno la differenza nei costi di proprietà e operativi.

VANTAGGI PER IL CONCESSIONARI CAT

Oltre ai vantaggi per il cliente, il programma CCR comporta vantaggi anche per i concessionari Cat. "Grazie al programma i concessionari possono fornire una valida e conveniente soluzione alternativa all'acquisto, promuovendo la fedeltà al marchio Cat", ha dichiarato Mathias. "Alla fine del ciclo di vita di una macchina, valutando i vantaggi e la convenienza di un programma CCR, i clienti avranno l'opzione di tenere la loro macchina Cat".

REAZIONI DEI CLIENTI

Secondo Damian e Mathias, i clienti sono soddisfatti dei Cat Certified Rebuild. "Una volta appurate le prestazioni e sapendo di disporre di una garanzia pari al nuovo, spesso scelgono di ricostruire altre macchine", ha aggiunto Mathias.

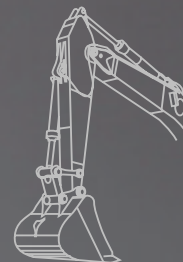
Damian ha confermato: "I clienti rimangono sorpresi quando vedono per la prima volta le loro vecchie macchine apparire come nuove. Ricordo un cliente che per la prima volta fece ricostruire una 972G Cat con 25'000 ore. Fu molto colpito dall'estetica, ma ancora di più dalle sue prestazioni. Bisogna dire che quando un cliente decide di ricostruire una macchina per la seconda volta, entrambi sappiamo che la prima ricostruzione è stata la decisione giusta. Possiamo vantare molte storie di successo in tal senso. ■

Per ulteriori dettagli, visitare: www.cat.com



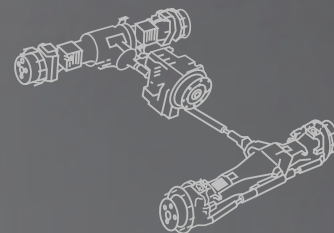
CERTIFIED REBUILD

Intera macchina



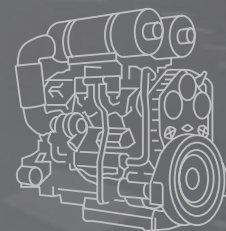
CERTIFIED HYDRAULIC REBUILD

Impianto idraulico di un escavatore



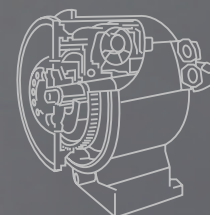
CERTIFIED POWER TRAIN REBUILD

Qualsiasi componente, dal radiatore alle ruote o cingoli



CERTIFIED ENGINE REBUILD

Propulsione marina, gruppi elettrogeni, pompe, locomotive e così via



CERTIFIED MACHINE COMPONENT REBUILD

Motori, trasmissioni, convertitori di coppia, assali o riduttori finali

IL CAT DRIVERS CLUB SI DÀ APPUNTAMENTO A EBIANUM

DRIVERS
CLUB

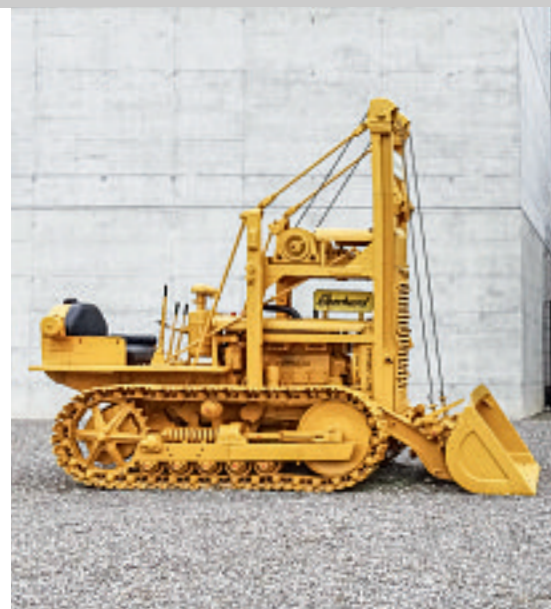
MEMBER

CAT

avesco

Il marzo scorso, un centinaio di membri del Cat Drivers Club si sono ritrovati per il tradizionale appuntamento diaporama. L'incontro, il secondo dal 2016, si è tenuto presso il museo Ebianum di Fisibach, nel Canton Argovia. Per l'occasione Daniel Jordi, del segretariato del Club, ha dato il benvenuto ai partecipanti. Quest'anno Jordi ha fatto gli onori di casa per l'ultima volta. Volete sapere chi sarà il suo successore? Vi diremo di più nella prossima edizione del Cat Magazine.

Dopo la breve introduzione del direttore del museo, Hansruedi Eberhard, i presenti hanno cominciato la visita, un vero e proprio viaggio indietro nel tempo, ripercorrendo la storia delle macchine edili e della famiglia Eberhard. Muniti di audio guida (in tedesco e francese) gli ospiti sono stati condotti attraverso le diverse epoche. Numerosi veicoli e macchine storiche, risalenti a oltre un secolo fa, e una miriade di aneddoti sul tempo che fu e sulle tecniche lavorative del passato.



Durante la visita al museo, Eberhard e il suo team erano presenti personalmente per raccontare di prima mano le avventure vissute nel deserto saudita o per rispondere alle domande sul risanamento del deposito di rifiuti speciali di Kölliken, dove il Cat Drivers Club si era recato in visita nell'ottobre del 2008 e dove le imprese Eberhard erano alacremente all'opera tra il 2007 e il 2016. Nel museo Ebianum è esposta parte della docking station originale e tre delle macchine edili impiegate sul cantiere.



Al piano superiore del museo si trova una delle più grandi esposizioni al mondo di modellini, con oltre 3'000 macchine edili, autocarri e gru in formato ridotto. Heinz Eberhard ha raccolto i modellini con grande dedizione nell'arco di 50 anni. Il ventaglio è ampio e variegato e abbraccia modelli realizzati dai più rinomati fabbricanti ma anche pezzi unici.



Dopo la visita, davanti a un bel piatto di spaghetti, si è discusso animatamente delle impressioni lasciate dal museo. In seguito, Urs Peyer, membro del Cat Drivers Club e giornalista specializzato, ha raccontato con un diaporama i punti salienti del viaggio fatto l'anno scorso negli Stati Uniti. Tra le tappe indimenticabili, la visita a un cantiere di Los Angeles, dove si stanno costruendo 1'200 case monofamiliari e dove una flotta di ruspe è riuscita a spostare ben 19 milioni di m³ di terra in soli 18 mesi! Durante una presentazione, Peyer ha fotografato e filmato diverse vecchie macchine edili che in Europa non si sono mai viste. Il viaggio è continuato alla volta dell'America nordorientale, qui Peyer ha visitato due cave di pietra gestite dalla Great Lakes Aggregates, fotografando macchine di dimensioni sconosciute alle nostre latitudini. Il ricco e ben assortito buffet dei dessert ha messo la ciliegina finale, chiudendo in dolcezza l'evento. ■

IN EVIDENZA

UN MINIESCAVATORE CAT SOLLEVA CARICHI PESANTI

Da quando aveva otto anni, Hendrik-Jan ten Ham sognava di essere un paesaggista. Quaranta anni più tardi, ama il suo lavoro ancora di più, anche grazie a un miniescavatore Cat 300.9D.

Una delle sfide maggiori che ha accettato consiste nel realizzare progetti tenendo conto del terreno e delle condizioni atmosferiche. È una professione creativa, ma anche fisica in quanto richiede operazioni di livellamento, sollevamento e messa a dimora. Ecco spiegate le lesioni alla schiena e i dolori alle articolazioni che colpiscono con frequenza i paesaggisti. Anche se attrezzi come carriole, pale e mani forti sono ancora fondamentali, il 300.9D aiuta Hendrik-Jan a fare di più e a ridurre gli sforzi fisici.

Con una larghezza di soli 730 mm in modalità ritratta, il miniescavatore 300.9D passa attraverso i passaggi più stretti. Sul campo, i cingoli possono estendersi per conferire maggiore stabilità. Il miniescavatore 300.9D viene fornito con idraulica ausiliaria per attrezzature e un silenzioso motore da 13,7 kW. Con un peso inferiore a 1'000 kg, il miniescavatore 300.9D è facilmente trasportabile. ■

Per saperne di più su Cat:
www.bit.ly/HendrikJantenHam.



L'APP CAT MAGAZINE

Scarica la nuova app Cat Magazine. È disponibile in più di 20 lingue, è interattiva e offre molti contenuti, compresi video e immagini aggiuntivi. È anche un ottimo modo per condividere storie di successo del settore. ■

Registratevi su catmagonline.com. Poi, visitate App Store o Google Play.

SPOSTAMENTO DI UNA CITTÀ SVEDESE

Luossavaara-Kiirunavaara Aktiebolag (LKAB) gestisce la più grande miniera sotterranea al mondo. È vicino a Kiruna, la città più a nord della Svezia e produce 80'000 tonnellate di minerale di ferro ogni giorno.

Poiché il giacimento di ferro si estende sotto la città, c'è il pericolo di crolli di edifici e di danni alle infrastrutture sotterranee. Ma anziché chiudere la miniera, si è deciso di spostare l'intera città di Kiruna di tre chilometri a est.

LTH Traktor, un subappaltatore di LKAB, impiega le macchine Cat, in particolar modo un escavatore 330F dotato di un multiprocessore Cat MP30. Si tratta di un'attrezzatura da demolizione multifunzionale che utilizza un solo cilindro montato trasversalmente con una valvola

di velocità per una forza di chiusura e taglio eccezionali. Inoltre, i 360 gradi di rotazione consentono di operare da praticamente qualsiasi angolo.

Lo spostamento implica il trasporto o la demolizione di circa 3'000 edifici. L'operazione avverrà in più fasi. Il completamento è previsto per il 2040. ■

Per saperne di più su Cat:
www.cat.com.



Ora c'è FastRent!

Il noleggio facile, veloce e al miglior prezzo.



da CHF **237.52** / giorno



da CHF **180.36** / giorno



da CHF **183.60** / giorno



**SEMPLICE
E RAPIDO**



**PREZZI
ATTRAENTI**



**MACCHINE
DI QUALITÀ**



**SERVIZIO
AMICHEVOLE**