

CAT[®] MAGAZINE

NUMERO 1/2019 WWW.CAT.COM

IL RISCHIO PAGA

NUOVE SFIDE IN KUWAIT

UN PASSO IN PIÙ VERSO L'ERA DIGITALE

BAUMA 2019

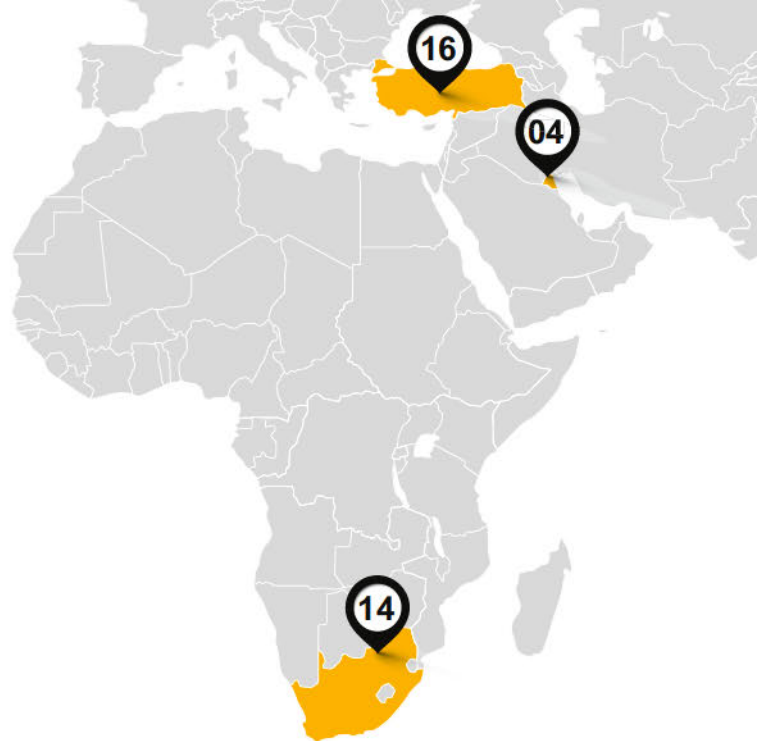
LA TRADIZIONE CONTINUA

UPGRADE DELLA PALA GOMMATA CAT DI
MEDIE DIMENSIONI



 **avesco**

 **CAT**



All'interno



SUCCESSO SUL CAMPO

04

ASSUMERSI RISCHI IN KUWAIT

Due aziende mettono per la prima volta alla prova nei loro cantieri tecniche e prodotti nuovi.

18

GALLERIA FEUERBACH

Avesco TEC supera le insidie geologiche della galleria Stoccarda-Feuerbach.

20

CENTRO DI CARRELLI ELEVATORI D'OCCASIONE

Laddove i carrelli elevatori ricevono una seconda vita.



CON LO SGUARDO

RIVOLTO AL FUTURO

08

AVESCO SI AVVICINA ALLA CLIENTELA

Semplificata la vendita e l'assistenza clienti per le macchine compatte.

12

EQUIPMENT MANAGEMENT D'AVESCO

Migliorare pianificazione operative e utilizzo macchine.

23

IN EVIDENZA

I festeggiamenti per i 45 anni di Caterpillar in Eurasia e il lancio di un escavatore Next Gen in Giordania.



INNOVAZIONE IN MOVIMENTO

10

LE NUOVE PALE GOMMATE MEDIE DELLA SERIE L

Tecnologie comprovate che garantiscono prestazioni e un'efficienza dei consumi eccezionali.

21

BAUMA 2019

Un passo in più verso l'era digitale.



printed in
switzerland

COLOPHON:

Nel sommario sono riportate solo alcune delle numerose notizie contenute in questa edizione di Cat Magazine. Per segnalare gli argomenti che vorreste trovare nelle prossime edizioni, inviateci un'e-mail all'indirizzo catmagazine@cat.com.

Cat Magazine è un quadrimestrale distribuito dai dealer Cat in Europa, Africa, Medio Oriente e nella Comunità degli Stati Indipendenti (CSI). L'indirizzo per l'invio della corrispondenza è: Cat Magazine, Caterpillar S.A.R.L. 76, Route de Frontenex, PO Box 6000, 1211 Ginevra 6. catmagazine@cat.com.

© 2019 Caterpillar. Tutti i diritti riservati. CAT, CATERPILLAR, LET'S DO THE WORK, i rispettivi loghi, "Caterpillar Yellow", il marchio "Power Edge" e la identità dei prodotti qui usati sono marchi di fabbrica di Caterpillar e non possono essere usati senza autorizzazione.

DIRETTORE EDITORIALE: Natalie George, Caterpillar S.A.R.L. **DIRETTORE RESPONSABILE:** Anneloes de Jong **CAPO REDATTORE:** Trevor Baker **GRAFICA:** Tom Fincham, Maartje Hoppenbrouwers **IDEA E REALIZZAZIONE:** Centgrade per Caterpillar S.A.R.L. www.centgrade.com **CONTATTO CONCESSIONARIO LOCALE E MODIFICHE DI INDIRIZZO:** www.avesco.ch / tonia.vog@avesco.ch



STIMATI PARTNER,

Il tempo vola e la Bauma è di nuovo alle porte! In occasione della più grande fiera di macchine edili del mondo che si tiene ogni tre anni a Monaco di Baviera, il sipario si alza su tutte le ultimissime novità del settore. In questa rivista troverete un assaggio dei nostri pezzi forti. Vi aspettiamo!

Abbiamo inoltre in serbo per voi diversi nuovi servizi. Avesco e Avesco Rent si avvicinano, pur restando l'uno indipendente dall'altro. Servizio o riparazione? D'ora in poi potrete portare le vostre macchine edili (fino a max 10 tonnellate) direttamente in una delle nostre 13 succursali Avesco Rent e Fast Rent. Presso le agenzie Avesco Rent sarà anche in vendita un numero ristretto di macchine compatte. Insomma saremo ancora più vicini a voi. Inoltre abbiamo deciso di modificare il nostro sistema di fatturazione in caso di tariffa oraria. Per le macchine più piccole e semplici, la tariffa sarà ridotta in modo sostanziale.

Un'altra novità è data dal primo sistema di configurazione macchine disponibile nel settore. Esso vi permette di allestire autonomamente e in tutta semplicità il vostro pacchetto macchine e

servizi. La configurazione macchine completa i nostri tool digitali tra cui si annoverano anche il portale Equipment Management e il PartStore, da tempo ormai consolidato. Questi strumenti ausiliari appoggiano i nostri «canali analogici». Ad ogni modo, il contatto personale tra consulente di vendita e di servizio resta essenziale, affinché sia possibile fornire sempre le migliori prestazioni. La digitalizzazione fornisce massima trasparenza semplificando le procedure. Siamo impazienti di ricevere i vostri feedback al proposito.

Il 27 aprile presenteremo a Langenthal le nostre macchine d'occasione, durante la 3a Giornata dell'Usato Avesco. Ci sarà sicuramente di che fare affari. Non lasciateveli scappare.

Lieti di annoverarvi tra i nostri stimati clienti, vi presentiamo i nostri più cordiali saluti.

Stefan Sutter
Direttore Generale, Avesco AG

LA FONTE DI ISPIRAZIONE DEI NOSTRI

Collaboratori



Raed I. El-Amad – Al-Bahar

Raed ha lavorato con tre diversi dealer Cat, accumulando 22 anni di esperienza, prima con Jallad e poi con Zahid Tractor. Nel Febbraio 2006 inizia a lavorare per Al-Bahar, dove ancora oggi occupa la posizione di direttore vendite in Kuwait. Raed ha conseguito una laurea in Ingegneria elettronica. È padre di 4 figli, ama lavorare in squadra, raccogliere le sfide dei clienti e gli piace viaggiare, incontrare persone e provare nuovi ristoranti.



Hugo van der Walt – Barloworld Equipment Southern Africa

Hugo lavora per Barloworld da quasi quattro anni come responsabile prodotti per l'edilizia. Per quasi 20 anni ha ricoperto ruoli nell'assistenza clienti di vari settori. La sua programmazione e le sue idee per nuove iniziative ruotano sempre intorno ai suoi clienti e alla loro esperienza. Ama le attività all'aperto, è appassionato di pesca e gli piace fare footing sia sui sentieri, sia su strada in compagnia dei suoi due bracchi tedeschi a pelo corto.



Natalie George – Caterpillar

Natalie lavora in Caterpillar dal 2000. Oggi è responsabile del processo di Customer Experience e fa parte dell'ACAM Marketing Strategic Team. La sua forza trainante è il contributo che dà alla customer experience, spingendo sia Caterpillar sia i dealer a essere sempre più orientati al cliente. Madre di due figli, Natalie ama il trekking, lo sci e i viaggi. Con orgoglio, tiene un corso del Women Breakthrough Leadership Programme.



Frank Stadelman – Caterpillar

Frank lavora in Caterpillar dal 1997 e ha occupato svariate posizioni nel marketing in settori quali silvicoltura, smaltimento rifiuti, estrazione ed edilizia. Oggi è specializzato in applicazioni globali delle pale gommate di medie dimensioni ed è un commerciale di livello avanzato. Tra i suoi compiti, c'è quello di aiutare i clienti a ottimizzare i loro cantieri e definirne le esigenze in chiave globale a favore dei team di ingegneri Caterpillar. Frank ha conseguito un master in Ingegneria meccanica presso il Politecnico di Losanna.

KUWAIT

LE MACCHINE CAT COLLEGANO CONTINENTI, COSTRUISCONO AUTOSTRADE

Tutte le grandi opere devono affrontare problematiche uniche. Due aziende impegnate in progetti correlati alla "Nuova via della seta" non fanno eccezione.

Devono superare sia difficoltà comuni ai paesi del Medio Oriente come il caldo, le tempeste di sabbia e un orario di lavoro limitato, sia problematiche più specifiche che derivano dall'impiego di tecniche e prodotti nuovi, mai utilizzati prima nello Stato del Kuwait.

Per prima cosa vedremo come United Gulf Construction Company (UGCC) abbia avviato l'espansione di un'autostrada che al momento è limitata a 50 km a ovest di Kuwait City e come China Gezhouba Group Company (CGGC) sia impegnata nella costruzione di un'infrastruttura per una città completamente nuova a circa 50 km a nord di Kuwait City.

LE MACCHINE CAT MOVIMENTANO SETTE MILIONI DI METRI CUBI DI TERRA

Il progetto di espansione della Salmi Road da Al Jahra fino al confine con l'Arabia Saudita avviato da UGCC è il punto di partenza per lo sviluppo di un'area non popolata del Kuwait. Date le stime di crescita della popolazione del Kuwait, quest'area è destinata a diventare nei prossimi 10 anni un fiorente centro sociale ed economico. Il progetto riguarda lo sviluppo di una strada di 22 km, la sostituzione della vecchia carreggiata con un'autostrada a otto corsie, la costruzione di diversi ponti, lo sviluppo di tutti i servizi e 5 km di raccordi.

"Il problema più grande è che stiamo lavorando su una strada in uso. Non possiamo mettere in pericolo le persone, pertanto dobbiamo prenderci cura dei pendolari", ha dichiarato Anand Balasubramanian, responsabile progetti di UGCC. Avendo maturato più



United Gulf Construction Company (UGCC)



Anand Balasubramanian
Responsabile progetti

AMPLIAMENTO DELLA SALMI ROAD DA AL JAHRA AL CONFINE CON L'ARABIA SAUDITA

Il progetto è stato varato a novembre 2017 con una data di completamento fissata all'11 novembre 2020. Finora, UGCC ha movimentato circa 1,5 milioni di metri cubi di terra. Il completamento della strada principale richiederà la movimentazione di 6 - 6,5 milioni di metri cubi di terra, mentre i raccordi ne richiederanno altri 0,5 milioni. L'intero progetto vale circa 500 milioni di dollari. UGCC, che è in anticipo con il programma dei lavori, ha destinato al progetto un team multiculturale di circa 1'100 persone.

MACCHINE UGCC:

- 54 pale gommate medie
- 50 escavatori idraulici
- 50 minipale gommate SSL
- 36 motor grader
- 30 dumper articolati
- 25 teme
- 15 trattori cingolati
- 13 movimentatori telescopici
- 12 compattatori
- 5 escavatori gommati
- 5 pale gommate multiuso
- 2 stabilizzatrici
- 2 vibrofinitrici
- 1 fresa

di 20 anni di esperienza in UGCC, Anand sa che i problemi che sopraggiungono in corso d'opera trovano spesso soluzione con approcci innovativi. Dopo aver conosciuto le prestazioni e la produttività di una nuova macchina stabilizzatrice Cat RM300 in Europa, UGCC ha deciso di assumersi il rischio. L'azienda ha quindi avviato una collaborazione con il dealer Cat locale Al-Bahar per aggiungere le stabilizzatrici a una flotta già esistente di 300 macchine. Ogni stabilizzatrice va a sostituire tre o quattro macchine, come dozer, motor grader e compattatori. Oggi UGCC vanta nella sua flotta ben due stabilizzatrici RM300.





◀ La stabilizzatrice Cat RM300 miscela, livella e compatta in un solo passaggio.



Con l'impiego di prodotti nuovi possono palesarsi difficoltà non previste, ma la partnership tra UGCC e Al-Bahar ha reso la transizione molto più agevole. "Collaboriamo a tutti i livelli, abbiamo creato una squadra per guidare le nostre attività e soddisfare le esigenze dei nostri clienti distinguendoci dalla concorrenza. Siamo orgogliosi di essere stati i primi ad andare oltre tutte le aspettative", ha dichiarato Mohamed L. Shehata, responsabile di filiale di Al-Bahar Kuwait.

Al-Bahar ha messo a disposizione di UGCC tecnici sul campo e le parti di ricambio del suo centro assistenza dove sono stoccati 13 milioni di componenti e 63'000 diversi articoli. UGCC riconosce che l'assistenza associata alle loro macchine Cat li aiuta a sostenere la produttività e a superare tutte le difficoltà. Anand ha dichiarato: "Una delle qualità che apprezziamo di più nelle macchine Cat è la durata, fondamentale per gli impieghi più gravosi. Durata significa meno manutenzione. Ma per i pochi interventi di cui abbiamo bisogno, Al-Bahar offre diversi contratti di assistenza".

LE FONDAMENTA DI UNA NUOVA CITTÀ

La creazione di South Al Mutlaa City in Kuwait è guidata da China Gezhouba Group Company, azienda del valore di 20 miliardi di dollari specializzata in centrali idroelettriche, trasporti, autostrade, infrastrutture e alloggi. "Questo progetto riguarda la costruzione di infrastrutture residenziali e stradali, condutture e altri servizi per aziende e residenti futuri", ha dichiarato Kang Junyuan, ingegnere capo di CGGC. "A progetto ultimato, la città sarà in grado di accogliere fino a 400'000 residenti. Le macchine e le attrezzature Cat sono fondamentali per compiere questa trasformazione che porterà vantaggi su scala locale e nazionale".

Il progetto interessa un'area geografica di 30 chilometri quadrati e include 18'519 località per sviluppi residenziali futuri. È un progetto importante in termini di estensione, ma anche di complessità. Per CGGC, azienda con 99 filiali in 140 paesi, South Al Mutlaa è uno dei maggiori progetti tra gli oltre 100 in corso. La Public Authority for Housing & Welfare del Kuwait è responsabile della costruzione vera e propria delle case.

Oltre alle problematiche climatiche e ambientali, il volume della terra da movimentare prima del completamento del progetto è un problema non indifferente. "La quantità



China Gezhouba Group Company (CGGC)

LA CREAZIONE DI SOUTH AL MUTLAA CITY IN KUWAIT

Il 26 marzo 2017 CGGC ha firmato il contratto per questo progetto, il cui completamento è previsto a ottobre 2019. Il progetto ha un valore di 215 milioni di oltre 700 milioni di dollari. Al progetto lavora un team diversificato di circa 4'000 persone.

MACCHINE CGGC:

41 escavatori idraulici Cat
21 pale gommate SEM
14 trattori cingolati SEM
14 motor grader SEM
12 martelli Cat
6 trattori cingolati Cat



Baisen He
Responsabile progetti



Cheng Yunfei
Responsabile attrezzature



Kang Junyuan
Ingegnere capo

di terra è enorme, 70 milioni di metri quadrati costituiti per l'80% da roccia", ha dichiarato Baisen He, responsabile progetti di CGGC. Ecco perché, essendo già in leggero ritardo, CGGC ha deciso di adottare un nuovo approccio. "Abbiamo iniziato con il minaggio", ha dichiarato Baisen. "Abbiamo impiegato fino a 60 tonnellate di esplosivo ogni giorno per rimuovere la roccia. È la prima volta che un'azienda cinese impiega così tanto esplosivo in Medio Oriente". Grazie alle 96 macchine Cat di proprietà, è stata completata più di metà dell'attività di movimentazione.

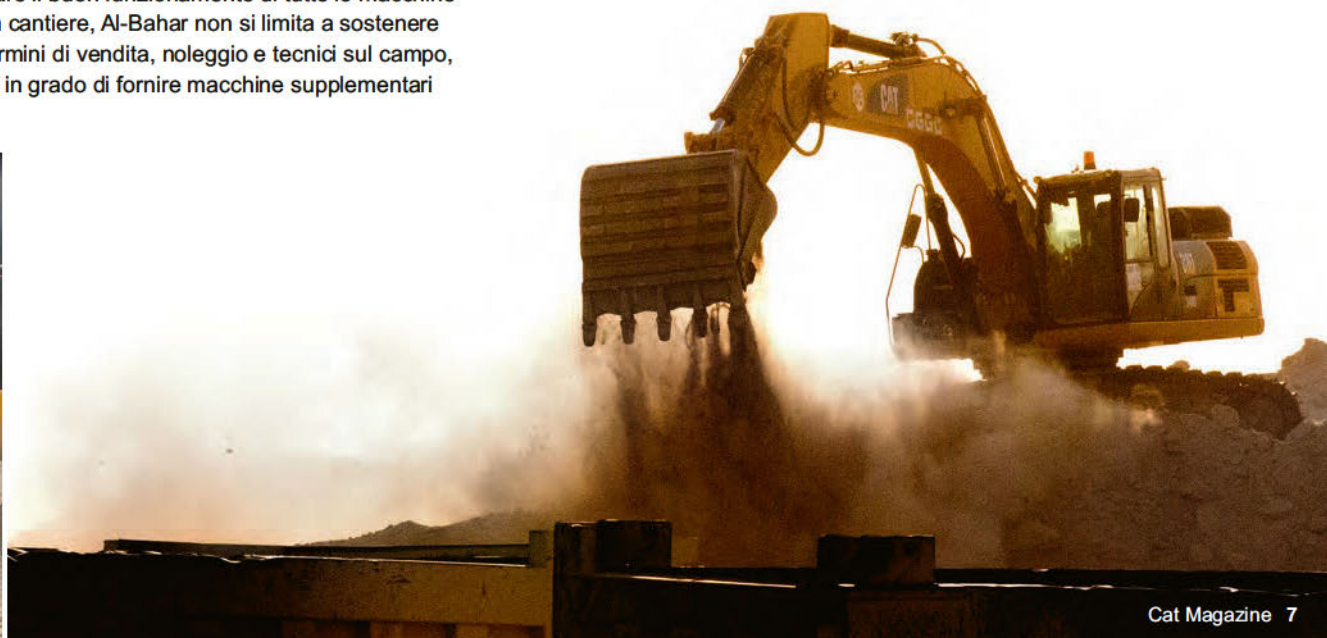
Cheng Yunfei, responsabile attrezzature di CGGC, ha proseguito: "Utilizziamo i prodotti Cat per i lavori più pesanti come la movimentazione di terra e roccia. Crediamo nella qualità e nella solidità del marchio. Per i lavori più leggeri, utilizziamo le attrezzature Shandong Engineering Machinery (SEM). E il fatto che SEM sia un altro marchio Caterpillar che gode dello stesso sistema di assistenza e supporto delle macchine Cat offerto dal produttore SEM e dal dealer locale del Kuwait, Al-Bahar, è per noi un altro importante vantaggio".

Per assicurare il buon funzionamento di tutte le macchine impiegate in cantiere, Al-Bahar non si limita a sostenere CGGC in termini di vendita, noleggio e tecnici sul campo, ma è anche in grado di fornire macchine supplementari

durante le fasi più intense del progetto. Al-Bahar è consapevole dei rischi assunti da CGGC portando in Kuwait un sistema di minaggio completamente nuovo.

Mohamed ha aggiunto: "Apprezziamo il coraggio con cui UGCC e CGGC si assumono questi rischi e siamo aperti ad adottare un approccio diverso. È uno dei motivi per cui sono diventate aziende stabili e di successo". ■

Per ulteriori informazioni, visitare: www.cat.com





AVESCO SI AVVICINA ALLA CLIENTELA

SEMPLIFICATA LA VENDITA E L'ASSISTENZA CLIENTI PER LE MACCHINE COMPATTE

VENDITA MACCHINE

D'ora in poi, presso tutte le agenzie Avesco Rent, troverete in vendita un piccolo assortimento di macchine compatte. Venite a dare un'occhiata!

RIPARAZIONE MACCHINE

Servizio o riparazione? A partire da aprile 2019, le macchine compatte Avesco (fino a un massimo di 10 tonnellate) potranno essere portate in una delle agenzie Avesco Rent e Fast Rent, dove il team di specialisti si occuperà di ogni cosa. Abbiamo deciso di modificare il sistema di fatturazione in caso di servizi remunerati a tariffa oraria. Per le macchine compatte ad esempio i costi passeranno da CHF 150.- a CHF 125.- all'ora.

CHE COSA CAMBIA?

Come sempre i consulenti vendita e assistenza clienti restano i principali interlocutori. Per il noleggio macchine della gamma Avesco e per le altre macchine, ad esempio le navicelle telescopiche e gli aggregati per la manutenzione giardini, il riscaldamento e l'illuminazione sarà disponibile Avesco Rent. ■

SIAMO SEMPRE NELLE VOSTRE VICINANZE



NUOVO SISTEMA DI CONFIGURAZIONE MACCHINE DI AVESCO

**BUDGET
FINANZIAMENTO
NOLEGGIO
PREZZI
SERVIZIO**

configurator.avesco.ch

Fino ad esaurimento delle scorte
**PROMOZIONE
CONFIGURATORE**
Miniescavatore, 1,7t
Cat® 301.7D CR
Piastra vibrante, 80kg
Ammann APF 15/40

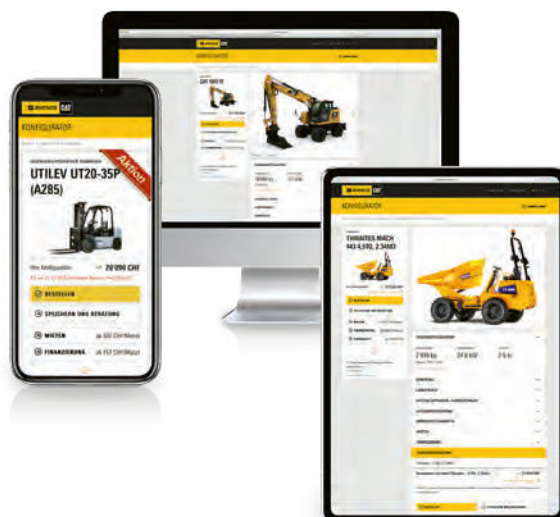


SCEGLIETE IL PACCHETTO CHE FA PER VOI

MACCHINE EQUIPAGGiate AD HOC IN BASE AI VOSTRI FABBISOGNI

Molte macchine potranno essere assemblate e ordinate tramite il nostro nuovo configuratore. A disposizione c'è un gran numero di opzioni. È anche possibile integrare in tutta facilità altre prestazioni, come finanziamenti e contratti di servizio.

Inoltre, inserendo il Login Equipment Management nel configuratore, potrete visualizzare i prezzi netti. Non avete ancora un codice di autenticazione? Richiedetelo alla vostra persona di contatto o scrivete subito a info@avesco.ch. ■



configurator.avesco.ch



UNA NUOVA ERA PER LE PALE GOMMATE MEDIE

COMFORT E SICUREZZA DELL'OPERATORE

La cabina operatore e il relativo layout completamente rinnovati sono i migliori del settore. L'ambiente migliorato include pulsanti, schermi e un cruscotto anteriore rinnovati, oltre al sistema antibalzo (ROPS, Roll Over Protection System) Cat che garantisce comfort ed efficienza. I controlli delle attrezzature montati sul sedile e un volante fluido forniscono agli operatori un controllo preciso della macchina e delle attrezzature. Il parabrezza a tutta altezza, i grandi specchietti e la telecamera posteriore standard assicurano una visibilità a 360° unica nel settore.

SISTEMA DI CONTROLLO DELL'ASSETTO

Il nuovo sistema di controllo dell'assetto a richiesta è un sistema a "due cilindri" con due accumulatori di azoto. Uno viene attivato quando viene caricata la macchina, l'altro quando viene scaricata. Il risultato è un effetto ammortizzante ottimale e duraturo rispetto a quello di un sistema con un solo accumulatore, che rimane sempre un compromesso tra una condizione di carico e scarico.

BENNE DELLA SERIE PERFORMANCE CAT

Una linea completa di benne per usi speciali, ottimizzate per applicazioni specifiche, inclusa una benna aggregata, una benna per trucioli di legno, una benna per i rifiuti e una per le scorie. Ognuna ha una finalità specifica per ridurre al minimo il consumo di combustibile e ottimizzarne la durata. Le benne sono parte integrante della serie L, rendono la macchina più efficiente e migliorano la proposta di valore.

FRIZIONE DI BLOCCO

Tutte le trasmissioni powershift sono ora dotate di serie di un convertitore di coppia con dispositivo di blocco. Per questo le macchine garantiscono prestazioni migliori sui terreni scoscesi e in operazioni di carico e trasporto su distanze maggiori. Un blocco differenziale della trazione completamente automatico è disponibile per migliorare le prestazioni su terreni particolarmente difficili.

MANUTENZIONE

I centri di manutenzione elettrici e idraulici forniscono un accesso da terra di gruppo, per rendere la manutenzione e la risoluzione dei problemi semplici e rapide. Il cofano monopezzo della serie H è stato mantenuto per garantire un accesso agevole, mentre due piccole porte laterali agevolano il rifornimento quotidiano e il controllo del livello dell'olio senza aprire il cofano.



Fin dal loro lancio nel 2006-2007, le pale gommate medie Cat della serie H rappresentano lo standard del settore. Tuttavia, a causa delle innovazioni tecnologiche significative, Caterpillar ha deciso di rivisitare e riprogettare la serie H per dare vita alla nuova serie L.



BARRA A Z

Il leverismo con barra a Z è un'innovazione Caterpillar comprovata che garantisce la migliore geometria per gli impieghi della benna. Assicura una migliore penetrazione nei cumuli, un'elevata forza di strappo, tempi di scavo ridotti, una maggiore durata degli pneumatici e una migliore efficienza dei consumi.

La serie L è l'ultima linea di una tradizione di 13 generazioni di pale gommate Cat. Disponibili in Africa, Medio Oriente, Asia, Sud America ed Eurasia, i modelli 950L, 962L, 966L, 972L e 980L rispettano gli standard sulle emissioni Tier 3 e soddisfano le aspettative più elevate dei clienti in termini di affidabilità, produttività, efficienza dei consumi e durata operativa.

"Le macchine della nuova serie L sono più potenti e più efficienti in termini di consumi rispetto ai modelli precedenti e sono state migliorate nell'apparato propulsore e nell'impianto idraulico, nella cabina operatore e nell'interfaccia. Sistemi opzionali includono il controllo automatico della trazione, un sistema di controllo dell'assetto migliorato e le tecnologie Cat Connect", ha dichiarato Frank Stadelmann, esperto in applicazioni globali del prodotto presso Caterpillar per le pale gommate medie.

I modelli dal 950L al 980L fissano i nuovi standard del mercato in termini di efficienza dei consumi. Frank ha inoltre sottolineato che il modello 950 GC è una piattaforma meno complessa che va a completare la gamma di dimensioni dei modelli della serie L. "Le testimonianze dei clienti e i test che conduciamo hanno dimostrato che la serie L batte la concorrenza in termini di risparmio energetico".

PRODUTTIVITÀ

I motori Cat ACERT™, rinnovati e perfezionati, migliorano le prestazioni e il bilanciamento di potenza tra l'apparato propulsore e l'impianto idraulico, oltre a garantire un consumo di combustibile orario inferiore del 20% in alcune applicazioni con la modalità standard attivata. "Anche in modalità standard, comunque, la produttività è vicina a quella della serie H", ha dichiarato Frank. "In modalità potenza, invece, la produttività può aumentare del 20% con un'efficienza equivalente".

Questo significativo calo dei consumi è in parte dovuto a motori di cilindrata inferiori in grado di generare potenza e coppia in modo più efficiente. Inoltre, l'impianto idraulico con rilevamento del carico fornisce solo flusso e pressione quando le attrezzature sono azionate. Gli operatori hanno anche la facoltà di regolare il sistema integrato in base alle proprie preferenze.

TECNOLOGIA CAT CONNECT

In termini di tecnologia, queste macchine non sono seconde a nessuna. La serie L viene fornita con la funzionalità Product Link per il rilevamento remoto attraverso VisionLink® per monitorare le condizioni della macchina, la combustione, la posizione e i codici guasto.

"I clienti possono anche scegliere di aggiungere il nostro sistema Cat Production Measurement, una bilancia avanzata che monitora i payload delle benne. È un modo eccellente per valutare la capacità produttiva di una macchina. È possibile configurare allarmi su un telefono cellulare o via e-mail, pertanto quando su una macchina viene generato un codice guasto, si riceverà un allarme sul telefono o via e-mail. In questo modo, sarà possibile intervenire con maggiore rapidità. È anche possibile rilevare l'evoluzione delle ore lavoro per pianificare gli intervalli di manutenzione e ridurre i tempi di fermo", ha aggiunto Frank. ■

Per ulteriori informazioni,
visitare: www.cat.com

“CERCHIAMO DI DIGITALIZZARE IL PIÙ

Il Gruppo argoviese Merz spinge sulla digitalizzazione. Migliore pianificazione operativa e utilizzo macchine, con ridotti fermi macchina. La chiave del successo? Equipment Management di Avesco. Il direttore Hubert Zimmermann non dorme sugli allori e sta già pensando ai prossimi passi.

La digitalizzazione ha fatto il suo ingresso nel Gruppo Merz e lo si vede, tra le altre cose, se si osserva il nuovo servizio clienti della sede a Gebenstorf AG. In passato i camionisti dovevano ritirare, dopo ogni carico ghiaia, un bollettino cartaceo di consegna, oggi invece basta premere semplicemente un pulsante sul terminale di ordinazione in loco e il bollettino di consegna elettronico si trova già sul portale web del cliente.

Stare al passo con i tempi è parte integrante del DNA aziendale. L'impresa ha aperto battente nel 1914 e per decenni ha prodotto ghiaia, prima di abbracciare anche i settori movimento terra e demolizioni, riciclaggio materiali da costruzione e produzione calcestruzzo. Oggi il Gruppo Merz occupa circa 80 collaboratori e, nella regione, gioca un ruolo di primo piano nel settore edile e materiali da costruzione.

Il prossimo slancio innovativo è già in atto, ha spiegato il direttore Hubert Zimmermann, durante la nostra visita. “Ci troviamo in una fase in cui cerchiamo di digitalizzare il maggior numero possibile di operazioni, sia in ambito commerciale sia per quanto concerne i rapporti con la clientela”. Era già da qualche tempo che cercavamo una soluzione digitale per gestire il nostro parco macchine.



Il direttore Hubert Zimmermann (a sinistra) e il capo officina Thomas Mettler sull'area aziendale del Gruppo Merz, a Gebenstorf.



“DIFFICILE AVERE UNA VISIONE D'INSIEME”

Premessa: in passato ciascun settore d'attività gestiva le proprie macchine e informava l'officina quando una riparazione o una manutenzione erano imminenti. “Con questo sistema era difficile per i responsabili dell' officina avere una visione d'insieme e i servizi di manutenzione necessari spesso non venivano comunicati per tempo”, spiega Zimmermann. Inoltre mancava una gestione centralizzata dei documenti per tutte le macchine.

Eravamo alla ricerca di una soluzione e allora abbiamo optato per Equipment Management (EM) di Avesco. Il sistema è stato messo in funzione il

1° ottobre 2017, offre statistiche accurate per ogni macchina e per tutta la flotta e, tra le altre cose, indica la localizzazione, le ore operative, i tempi di inattività e il consumo carburante.

Il Condition Monitoring fa parte dell'EM. Uno specialista Avesco sorveglia i dati trasmessi dalle macchine edili e, se necessario, prende contatto con il cliente. Ciò risulta particolarmente utile in caso di messaggi di errore dovuti all'usura. Per esempio: se una macchina notifica che un interruttore sempre più spesso non emette il segnale corretto si può presupporre che le componenti siano quasi giunte al termine della loro durata di vita. “In questo caso

POSSIBILE”



CONNESSIONE DIGITALE

Presso il Gruppo Merz una ventina di macchine edili è equipaggiata con moduli telematici. I moduli inviano i dati all'Equipment Management, la valutazione avviene online.



Avesco ci informa. Possiamo sostituire l'interruttore preventivamente e impedire che la macchina vada in panne" così Thomas Mettler, capoofficina Merz.

RISULTATI DOPO IL PRIMO ANNO

Dopo ormai un buon anno di lavoro con Equipment Management e Condition Monitoring, i primi risultati si vedono: la localizzazione macchine sulla cartina facilita ad esempio la pianificazione degli interventi in modo da accorciare i tragitti di trasporto. Condition Monitoring aiuta inoltre a migliorare l'utilizzo macchine da parte dei collaboratori. I dati lo confermano: i messaggi d'errore dovuti all'utilizzo sono diminuiti in modo evidente.

Sulla via verso la digitalizzazione, Zimmermann dice di immaginarsi anche altre funzioni per il "suo" Equipment Management. Ad esempio un'integrazione nel sistema ERP dell'azienda. "Si aprirebbero prospettive del tutto nuove nella valutazione dati e nella pianificazione degli interventi". ■

Di più su: www.avesco.ch/it/em



| prima

L'attuale flotta di macchine
Cat attive di New Kleinfontein
Gold One Mine comprende:

- 5 pale sotterranee R1700G
- 3 pale sotterranee R1600G
- 5 pale gommate 972H
- 1 compattatore CS563E
- 2 terne 416E
- 3 pale sotterranee R1700G con contratto rent to buy presso Barloworld Equipment Rental

UN PROGRAMMA REBUILD DÀ NUOVA AL LAVORO SOSTENIBILE

L'estrazione mineraria è un lavoro duro. E per New Kleinfontein Gold One Mine, le macchine che estraggono l'oro sono preziose quanto i circa 1,4 milioni di tonnellate d'oro che producono ogni anno.

"Posso quindi affermare con soddisfazione che la macchina si è rapidamente ripagata da sola e ora ha al suo attivo circa 14'000 ore. Abbiamo realmente guadagnato a livello finanziario".

Dries Keyser, ingegnere manutenzione macchine mobili di New Kleinfontein

"Prossimamente ci occuperemo di una seconda macchina e prevediamo di completare altri due programmi Cat Certified Powertrain Rebuild".

Cleopas Gomwe, specialista dei prodotti di Barloworld Equipment



| dopo

MA CAT CERTIFIED NUOVO SIGNIFICATO TRAORDINARIO

Per questo, quando una pala sotterranea R1700G di New Kleinfontein era vicina al primo ciclo di rigenerazione (circa 18'000 ore), l'azienda ha scelto un programma Cat Certified Powertrain Rebuild (CPT Plus) completo presso il dealer Cat Barloworld in Sudafrica. Durante questa procedura, vengono effettuate centinaia di ispezioni e tutti i componenti dell'apparato propulsore vengono completamente smontati e rigenerati, senza dimenticare tutti gli aggiornamenti critici. Sono inclusi tutti i componenti: motore, trasmissione, riduttore finale, ingranaggi, comandi idraulici, alberi di trasmissione, comandi elettronici, sensori e radiatori.

"L'apparato propulsore è il cuore della macchina", afferma Cleopas Gomwe, specialista prodotti presso Barloworld Equipment. "Anche se il costo della rigenerazione di un apparato propulsore è minimo rispetto a una macchina nuova, i clienti possono ottenere una seconda vita dopo la rigenerazione. Questa operazione ripristina completamente le prestazioni della macchina a una condizione come nuova".

Dries Keyser, ingegnere manutenzione macchine mobili di New Kleinfontein, ci ha detto di essere molto soddisfatto del processo di rigenerazione. "Era la nostra prima rigenerazione", ha aggiunto Dries. "Volevamo vedere se ne valeva la pena. Abbiamo quindi iniziato con la R1700G. Il piano era monitorare la macchina dopo

la rigenerazione per vedere se, dal punto di vista di costi e disponibilità, c'erano realmente opportunità di risparmio".

New Kleinfontein ha scelto il programma CPT Plus presso Barloworld Equipment che includeva tutti i componenti principali, gli impianti idraulici, i cablaggi elettrici e anche la benna. In generale, la rigenerazione ha richiesto quasi 1'400 ore di manodopera totali e un piano di protezione delle attrezzature di 24 mesi e 10'000 ore. Durante questo periodo, l'attività di estrazione mineraria ha acquistato una pala sotterranea usata per compensare la produttività, mentre la pala R1700G veniva rigenerata. La macchina usata è stata riassegnata al termine della rigenerazione.

"Se non avessimo fatto la rigenerazione, avremmo rischiato più guasti e tempi di fermo della macchina rispetto ai tempi di attività", afferma Dries. "Posso quindi affermare con soddisfazione che la macchina si è rapidamente ripagata da sola e ora ha al suo attivo circa 14'000 ore. Abbiamo realmente guadagnato a livello finanziario. Oltre ad aver risparmiato sul costo di una macchina nuova, abbiamo ottenuto una disponibilità elevata accettabile. Prima della rigenerazione la disponibilità della R1700G era circa del 78%, adesso è del 92%. Ci è sufficiente effettuare una manutenzione regolare e la macchina

funziona bene fino alla manutenzione successiva. È molto affidabile".

Cleopas ha continuato: "Anche noi siamo entusiasti che la rigenerazione sia stata così efficace per Dries e New Kleinfontein, prossimamente ci occuperemo di una seconda macchina e prevediamo di completare altri due programmi Cat Certified Powertrain Rebuild. Come dealer Caterpillar, abbiamo la possibilità di dimostrare il valore delle attrezzature Cat e il fatto che siano progettate per avere una seconda vita".

Nel corso del processo, Barloworld ha affiancato New Kleinfontein in ogni fase: dalle riunioni sul progresso costante alle visite presso il cliente per discutere di eventuali problemi. "Abbiamo un eccellente rapporto con la miniera. Lavoriamo insieme come partner e abbiamo il ruolo di consulente di fiducia. È nostro compito aiutarli ad agire al meglio per l'azienda e a raggiungere i più alti livelli di produttività", ha aggiunto Cleopas. "Tutto sta nello sfruttare al massimo le attrezzature dei clienti. Desideriamo ottimizzare l'investimento e garantire il massimo livello di efficienza e produttività". ■

**Per ulteriori informazioni,
visitare: www.cat.com**

La **PROSSIMA GENERAZIONE** di **PUNTE** e **ADATTATORI PER BENNE** è arrivata

Il sistema di parti di usura (GET) Cat Advansys™ con tecnologia di fissaggio senza martello Capsure™, è realizzato appositamente per applicazioni impegnative e ad alta produttività, in cui la movimentazione di una maggiore quantità di materiale con minori tempi di fermo è fondamentale per il successo del cliente.

Sono disponibili 11 profili diversi di punte, da quelle altamente resistenti all'abrasione a quelle a elevata penetrazione. Dal 1° giugno 2018 il sistema è disponibile per i modelli di pale gommate 980-994 Cat ed equivalenti non Cat, così come per gli escavatori idraulici 311-390 Cat ed equivalenti non Cat.

"Il sistema GET ha due funzioni principali: proteggere la struttura principale dell'attrezzo e permettere a quest'ultimo di penetrare nel materiale", ha detto Rob Godsell, divisione soluzioni post-vendita globali di Caterpillar. "Il problema è che queste due funzioni si oppongono l'una all'altra. Una maggiore protezione implica in genere parti più grandi e più ingombranti che riducono la produttività e la capacità di penetrazione. La sfida consiste nel trovare l'equilibrio ottimale tra protezione e prestazioni".

Il sistema di punte e adattatori GET Advansys è il più solido, robusto, sicuro e facile da usare mai creato da Caterpillar. L'upgrade è facile perché gli adattatori occupano lo stesso spazio della serie K. Inoltre, la rimozione e l'installazione sono rapide grazie a un blocco di fissaggio senza martello da ½ o ¾ di pollice che richiede solo una chiave a tubo standard. Le dimensioni e la convenzione di denominazione seguono la nota serie K uscente K80-K170 con Cat Advansys CA80-CA220.

La sicurezza è stata prioritaria nel corso dello sviluppo del sistema GET Advansys. Quando è necessario sostituire le

punte, la possibilità di ridurre al minimo i rischi di infortuni dei dipendenti contribuisce a minimizzare i costi. Per aiutare i clienti a ottenere entrambi i vantaggi, Caterpillar adatta i sistemi senza martello GET a tutti gli escavatori e le pale gommate per cave incoraggiando i clienti ad adottare questa tecnologia su tutte le macchine non Cat.

SUCCESSO DEI CLIENTI

Con circa 400 macchine Cat, 127 delle quali sono modelli 390D e 390F, Istanbul Grand Airport (IGA) è uno dei primi clienti al mondo a usare la piattaforma Advansys di Cat. Con l'aiuto del dealer Cat, Borusan Makina, IGA ha testato le punte e gli adattatori Advansys con quattro benne per impieghi gravosi Cat sugli escavatori 390F. Prima di usare Advansys, IGA aveva riscontrato problemi di fissaggio delle punte e rottura degli adattatori, con il conseguente aumento dei tempi di fermo e dei costi di esercizio.

"Con Advansys, invece, tutti i nostri problemi sono stati risolti", afferma Adem Karabudak, responsabile attrezzature di IGA. "In sei mesi, abbiamo visto un aumento della resistenza all'usura con Advansys. A seconda delle condizioni e del materiale, rileviamo fino al 30% di durata in più rispetto alla serie K".

Secondo Rob, Caterpillar esegue moltissimi test delle prestazioni delle benne e dei sistemi GET, per poter consigliare lo strumento ottimale e garantire ai clienti prestazioni eccellenti.



"I risultati dei test aiutano i nostri clienti a scegliere il miglior sistema GET per la loro attività. Ad esempio, Caterpillar ha collaudato la produttività del sistema GET Advansys rispetto alla nostra serie K. Con punte nuove, c'era uno scarto del 5% nelle prestazioni di entrambi i sistemi. Tuttavia, quando le punte di entrambi i modelli erano usurate al 50%, il sistema Advansys garantiva una produttività superiore del 15% rispetto alla serie K".

Grazie al successo delle prove di Advansys presso il cantiere, IGA ha deciso di convertire la sua intera flotta di 390D e 390F alla nuova piattaforma GET. Un altro primato per Caterpillar, visto che IGA sarà il primo cliente al mondo a effettuare la conversione completa al sistema GET Advansys. ■

Per ulteriori informazioni, visitare: www.cat.com

VANTAGGI, PRESTAZIONI E AFFIDABILITÀ DEL SISTEMA ADVANSYS DI CAT

- Migliore affidabilità
- Installazione della punta sicura e senza martello nell'intera gamma di dimensioni
- Ordine delle punte con un solo codice (nessun codice separato per il dispositivo di fissaggio)
- Lati della punta filettati per ridurre la resistenza e aumentare la produttività
- Adattatori progettati per offrire fino al 50% di sollecitazioni in meno
- Le forme delle punte proteggono le staffe e le saldature degli adattatori per aumentarne la durata



ADVANSYS RISPETTO ALLE SERIE J E K DI CAT

Le PUNTE durano fino al **10-30%** IN PIÙ

Gli ADATTATORI durano fino al **30-50%** IN PIÙ

TEMPI DI INATTIVITÀ RIDOTTI del **50-75%** PER LE SOSTITUZIONI DELLE PUNTE

"A seconda delle condizioni e dei materiali, rileviamo fino al 30% di durata in più rispetto alla serie K".

Adem Karabudak, responsabile attrezzature IGA



GALLERIA FEUERBACH

AVESCO TEC SUPERA LE INSIDIE GEOLOGICHE DELLA GALLERIA STOCCARDA-FEUERBACH



Le perforatrici Jumbo Sandvik e gli aggregati di aspirazione messi a disposizione da Avesco sono impiegati per l'avanzamento della galleria. Il tunnel è messo in sicurezza grazie agli ombrelli di infilaggi.

La nuova galleria ferroviaria di Stoccarda-Feuerbach, parte integrante del grande progetto "Stuttgart 21", è una vera sfida per l'uomo e per la macchina, in ragione della sua complessa geologia. A causa della roccia anidritica, buona parte delle perforazioni di avanzamento e dei pozzi di iniezione deve essere eseguita con perforazione a secco. Ecco perché sono state impiegate perforatrici Jumbo equipaggiate ad hoc e veicoli dotati di aggregati di aspirazione. L'avanzamento degli scavi è messo in sicurezza grazie all'impiego di infilaggi.

Dal 2014 è in costruzione una galleria ferroviaria che parte dal quartiere di Stoccarda-Nord, formata da due condotti a binario singolo lunghi 2449 e 2426 m. La galleria, a sua volta, fa parte del grande progetto "Stuttgart 21" che prevede la trasformazione dell'esistente stazione centrale, una stazione di testa, in stazione di transito posizionata più in basso. La nuova stazione sarà collegata attraverso diverse linee d'accesso sotterranee, tra cui anche quella proveniente da Feuerbach. La costruzione della galleria è stata affidata a un consorzio, dove lavorano in stretta collaborazione i tre partner Baresel GmbH, Alfred Kunz Untertagebau e Bertschinger Bau GmbH.

La sfida principale del progetto è la roccia che circonda le condotte della galleria. Si tratta di Keuper anidritico e in parte turgesciente che, in caso di infiltrazioni d'acqua, può crescere di volume fino al 70%. Una reazione che potrebbe insomma danneggiare l'opera. Tale particolarità ha importanti conseguenze sui lavori di perforazione. Per l'avanzamento, nel frattempo completato, Avesco AG ha equipaggiato le perforatrici Sandvik DT820-SC, DT821-SC e DT922i. La prima DT820-SC è arrivata in loco in novembre 2014 per lo scavo del cunicolo di 319 m a partire dal

portale est. Ai cunicoli si uniscono i due condotti a binario singolo. Da metà settembre 2015 i lavori sono stati portati avanti con due perforatrici Jumbo. Un'altra perforatrice è arrivata a fine aprile 2016 e un'altra ancora in maggio 2018. In tutto sono sul posto ben cinque macchine.

Manutenzione aggregati presso un'officina creata ad hoc

PERFORATRICI JUMBO EQUIPAGGIATE AD HOC

Di solito i fori di perforazione sono ripuliti ad acqua. In questo caso tuttavia, in ragione della roccia anidritica, bisognava trovare un'altra soluzione. Avesco ha dunque trasformato le perforatrici Jumbo per eseguire la perforazione completamente a secco. Dato che la procedura genera molta polvere, si è dovuto anche impiegare uno strumento di aspirazione che fosse mobile ed efficace.



L'aspiratore di polveri ILMEG è stato montato sul trasportatore Muli del produttore austriaco REFORM.



Nelle pareti della galleria sono eseguiti diversi fori con una profondità che va fino a 10 m. I fori sono compressi con gel acrilici o resine poliuretaniche.

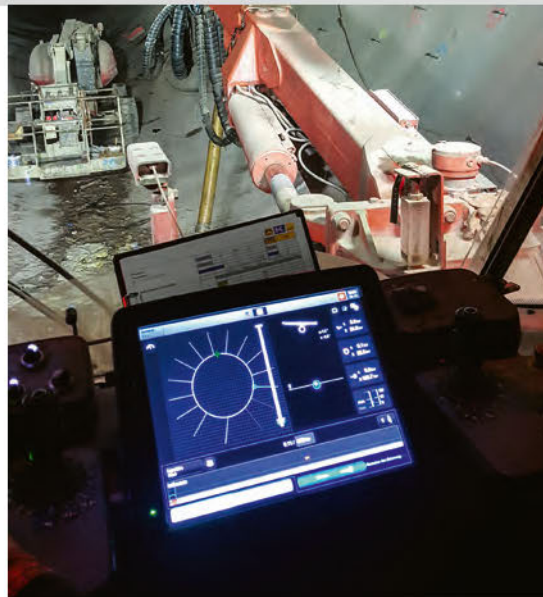
In collaborazione con il produttore svedese ILMEG Products AB, Avesco ha concepito l'aggregato su misura. I tecnici delle officine Avesco di Langenthal hanno installato l'aspiratore di polveri ILMEG su un trasportatore Muli del produttore austriaco REFORM. Nel contempo Avesco ha progettato e realizzato le necessarie teste di aspirazione per le slitte, in modo da aspirare la polvere direttamente in prossimità del foro di perforazione. In galleria è insomma un terzetto, formato da perforatrice Jumbo, trasportatore e aggregato di aspirazione, ad eseguire il lavoro.

L'equipaggiamento per la perforazione a secco ha reso necessario un altro adattamento. L'acqua utilizzata generalmente per risciacquare il foro, prima che fuoriesca dalla corona di perforazione serve anche da liquido di raffreddamento per l'olio idraulico. Ora la funzione è svolta da specifici raffreddatori d'aria, montati appositamente da Avesco.

Per tutta la durata dei lavori, gli specialisti Avesco garantiscono la manutenzione macchine. Il servizio ai martelli di perforazione è eseguito nell'officina specializzata di Avesco, a Langenthal, dove è stato allestito uno spazio speciale, creato apposta per il grande progetto.

OMBRELLI DI INFILAGGI PER L'AVANZAMENTO DEI LAVORI DI SCAVO

Per il progetto della galleria di Stoccarda-Feuerbach si è reso necessario garantire, in alcuni punti della volta, una maggiore sicurezza. Si è optato



Il software di controllo e pianificazione iSURE® permette di realizzare piani di perforazione con la posizione, l'angolazione e la profondità auspicata per ogni singolo foro. La perforatrice Jumbo esegue il lavoro in modo automatizzato, in base ai valori impostati. Il macchinista deve semplicemente premere un pulsante. Inoltre iSURE® permette di raccogliere e valutare i dati relativi a ciascun foro eseguito.

per la soluzione degli ombrelli di infilaggi, collocati anch'essi tramite perforatrice Sandvik. Per inserire gli infilaggi si è impiegato un metodo sviluppato da Avesco e ormai consolidato in diversi progetti su scala internazionale. Il grande vantaggio consiste nella giunzione dei segmenti di tubo mediante bullonatura automatizzata e nella gestione di tutte le funzioni con comando radio, direttamente dalla navicella. Questa soluzione Avesco presenta evidenti vantaggi rispetto ai metodi convenzionali, soprattutto sul fronte sicurezza.

Grazie alla pluriennale esperienza e alle competenze acquisite, la soluzione permette di soddisfare esigenze particolari, come è il caso in questo progetto.

PROVVEDIMENTI PER CONTENERE LE INFILTRAZIONI D'ACQUA

Per garantire sul lungo periodo la sicurezza della galleria ed evitare un rigonfiamento della roccia anidritica, soprattutto attorno ai cunicoli, nel corso del progetto si è deciso di impedire l'infiltrazione proveniente dalla montagna. Per farlo sono state anche qui necessarie complesse perforazioni da effettuare a secco. Nelle pareti della galleria sono stati eseguiti diversi fori con una profondità che va fino a 10 m. I fori sono stati compressi con gel acrilici o resine poliuretaniche. In questo modo si è risolto il problema della permeabilità nelle zone di roccia anidritica.

ISURE®: PERFORAZIONI ASSISTITE

Oggi ormai sarebbe impensabile effettuare lavori di perforazione in galleria senza l'appoggio di un software. E la galleria di Stoccarda-Feuerbach non fa certo eccezione. In azione c'è iSURE, un software di controllo e pianificazione sviluppato da Sandvik. ■

CARTELLO DI CANTIERE

Progetto galleria
Feuerbach, Stoccarda

Committente:
DB Netz AG, Francoforte

Esecuzione lavori:
ARGE Tunnel Feuerbach

Partner:
Baresel GmbH,
ALFRED KUNZ,
Bertschinger Bau GmbH

Inizio lavori:
2014

Lunghezza galleria:
opera superiore 451 m

opera ferroviaria: due
condotti di 2449 e 2426 m

Copertura massima:
150 m

Copertura minima:
10 m

Geologia:
Keuper gessoso e per la
maggior parte anidritico,
lisciviato o no

Avanzamento:
brillamento e scavi

Perforazioni: pozzi di
iniezione fino a 10,3 m
di profondità fori da mina,
eseguiti rispettivamente
con cinque perforatrici
Jumbo Sandvik DT820-SC,
DT821-SC e Dt922i,
riequipaggiate da Avesco
AG per la perforazione a
secco.

Di più su:
www.avesco.ch

CENTRO DI CARRELLI ELEVATORI D'OCCASIONE

LADDOVE I CARRELLI ELEVATORI RICEVONO UNA SECONDA VITA



Il centro di carrelli elevatori d'occasione di Avesco offre carrelli elevatori e sollevatori rimessi a nuovo. Tre livelli di qualità contribuiscono a trovare la macchina adatta al vostro settore d'attività e al vostro budget.

L'acquisizione di una macchina nuova non conviene sempre, per esempio se la macchina viene utilizzata con meno frequenza o intensità. In tal caso, l'acquisto di una macchina d'occasione può risultare più conveniente, senza peraltro rinunciare a scegliere tra diverse opzioni. "L'acquisto presso un privato o su una piattaforma Internet può essere interessante. Ma altrettanto importante è il desiderio di ottenere sufficiente sicurezza, ad esempio per quanto riguarda la qualità e la garanzia", afferma Thorsten Reigers, responsabile della gestione delle flotte nel settore Logistica presso Avesco.



Thorsten Reigers del settore Avesco Logistica. Trasformare il vecchio in "quasi nuovo": la metà a destra del carrello d'occasione nella foto è stata rimessa a nuovo per il marchio di qualità Avesco Approved "Oro", l'altra metà è ancora nello stato originale.

La catena di sollevamento è una delle componenti di queste macchine d'occasione che presentano spesso dei danni nascosti. Nelle macchine Avesco Approved la catena è controllata integralmente e, se necessario, sostituita con una catena nuova.



IL CENTRO DI CARRELLI ELEVATORI D'OCCASIONE PROPONE I PRODOTTI ADATTI PER QUESTO TIPO DI ESIGENZE

L'offerta di questo nuovo centro di carrelli elevatori d'occasione di Avesco punta sull'acquisto di macchine che soddisfino tali esigenze. Il centro propone un centinaio di macchine di questo tipo dei fabbricanti Yale® e Utilev®, aventi anni di costruzione e un numero di ore operative diversi. Un terzo di queste macchine viene rimesso a nuovo, beneficia del marchio di Avesco Approved ed è immediatamente disponibile in loco.

IL MARCHIO DI QUALITÀ AVESCO APPROVED PER LE MACCHINE D'OCCASIONE: ORO, ARGENTO E BRONZO

La rimessa a nuovo per il marchio Avesco Approved viene effettuata secondo tre standard: oro, argento e bronzo. Questi standard garantiscono il relativo livello di qualità.

6 MESI DI GARANZIA, ANCHE PER LA BATTERIA

Gli acquirenti di macchine con il marchio oro e argento beneficiano di una garanzia della durata di sei mesi. Per i carrelli elettrici, la garanzia vale anche per la batteria. "Per quanto riguarda i carrelli non rimessi a nuovo, il cliente può scegliere tra l'acquisizione della macchina nello stato attuale o chiedere una rimessa a nuovo", afferma Thorsten Reigers.

"OFFRE UNA GRANDE LIBERTÀ DI SCELTA E UN MASSIMO DI SICUREZZA PER IL CLIENTE"

"Con questo nuovo centro offriamo una grande libertà di scelta in termini di qualità e di costi con un massimo di sicurezza e di affidabilità per il cliente", precisa Thorsten Reigers presentando il nuovo centro di carrelli d'occasione. ■

www.avesco.ch/it/sollevatori-usati

UN PASSO IN PIÙ VERSO L'ERA DIGITALE



Caterpillar sarà presente alla bauma 2019 con innumerevoli novità.

Alla bauma 2019 le tecnologie digitali sono "di casa". In occasione della più grande fiera al mondo dedicata alle macchine edili, che si terrà dall'8 al 14 aprile, saranno illustrati tutti i vantaggi della digitalizzazione sul cantiere.

Ora, grazie alla tecnologia 3D, un macchinista a bordo di un escavatore è in grado di evitare i lunghi preliminari di misurazione e tracciatura e può scavarne autonomamente. Questo è un esempio palese di come le tecnologie digitali possano semplificare oggi il lavoro sul cantiere.

La digitalizzazione è uno dei temi fondamentali su cui verterà la bauma 2019 di Monaco. Alla fiera saranno presenti anche diversi fornitori di Avesco. Allo stand Caterpillar® (padiglione B6) sarà illustrato, ad esempio, il funzionamento della nuova Cat App e i sistemi di assistenza Payload ed E-Fence. Naturalmente saranno esposte anche tutte le macchine che si avvalgono di tali tecnologie. Tra queste, la nuova generazione di escavatori idraulici e l'intera gamma di miniescavatori, una prima assoluta.

Anche in altri rami le offerte non mancheranno. Nel settore dei lavori speciali di sottostruttura, ad esempio, sarà presente Bauer, partner commerciale di Avesco (area esterna nord, stand FN520). L'impresa, con sede a Schrobenhausen, alla bauma "gioca in casa", ma non è soltanto per via della sua vicinanza geografica. Con il suo "b-project", un software di gestione dati, la Bauer è stata nominata per il premio innovazione bauma 2019.

BAUMA: CUORE PULSANTE DEL SETTORE

La bauma si tiene a Monaco di Baviera sin dal 1954. La fiera ha luogo a cadenza triennale ed è punto d'incontro su scala internazionale per il settore macchine e attrezzature edili. In occasione dell'ultima edizione, nel 2016, erano presenti alla fiera 3425 espositori provenienti da 58 Paesi. Ben 583 736 i visitatori che si sono avventurati alla scoperta dell'ampia area espositiva di 605 000 m², di cui fa parte anche un'enorme superficie esterna dedicata alla presentazione macchine. ■

www.bauma.de



bauma
2019
8.-14. April, München

3ª GIORNATA DELL'USATO AVESCO

UNA SCELTA COSÌ AMPIA NON SI ERA MAI VISTA!



Il 27 aprile 2019, in occasione della Giornata dell'Usato Avesco, vi aspettiamo a Langenthal con oltre 200 macchine e aggregati a prezzi eccezionali. Potrete gettare uno sguardo dietro le quinte dell'officina, tentare la fortuna con l'escavatore e gustare le tante prelibatezze del food truck!



3 è il numero perfetto: "Ecco perché, per festeggiare alla grande la terza edizione della nostra Giornata dell'Usato, offriamo ai visitatori qualcosa di speciale", così Cem von Arx, responsabile Macchine usate presso Avesco. Per farlo abbiamo preparato la più ampia scelta di macchine, aggregati e sollevatori d'occasione mai vista a Langenthal. Quali marchi ci saranno? Cat®, Thwaites, Yale e tanti altri ancora.

GIOCHI, CAT SHOP E TANTE COSE BUONE DA MANGIARE

Il food truck arriverà apposta per l'evento e porterà tante leccornie su quattro ruote. I piccoli visitatori



potranno partecipare al gioco con l'escavatore e, con un po' di destrezza e un pizzico di fortuna scovare il prezioso tesoro nascosto nella sabbia. Allo stand del Cat Shop troverete inoltre un assortimento di prodotti Cat a prezzi interessanti. ■

Iscrizioni a: used-day@avesco.ch oppure 062 915 80 19, vi aspettiamo!

PER I FAN DELLA CAT®

IL CAT SHOP DI AVESCO AMPLIA IL PROPRIO ASSORTIMENTO

Da quando Graziella Stalder ha preso in mano il Cat Shop di Langenthal la gamma di prodotti è costantemente aggiornata. La novità? Una vasta scelta di scarpe per il tempo libero. Al modello «Colorado», un grande classico, si uniscono altri modelli di scarpe sia per lei che per lui.

La collezione estate 2019 sarà anch'essa ampliata con diversi nuovi capi d'abbigliamento casual. «Pure in ambito scarpe di sicurezza ci sono alcune novità. I nuovi modelli saranno disponibili da aprile 2019», afferma Graziella Stalder, la responsabile del negozio. I fan della Cat troveranno inoltre alcuni prodotti esclusivi alla rubrica «orologi».

Anche per i collezionisti il Cat Shop ha in serbo diverse cose interessanti. I modelli in scala «DM DIECAST MASTERS», approvati Caterpillar, sono disponibili in magazzino o su ordinazione. Per qualsiasi informazione basta chiedere al Cat Shop o consultare il sito www.diecastmasters.com.

SCONTO DEL 10% PER I MEMBRI

I membri del Cat Drivers Club continuano a beneficiare di uno sconto del 10% su tutto l'assortimento prodotti del Cat Shop (esclusa la merce ribassata); per usufruirne basta indicare il proprio numero di membro. ■



[f / catshopCH](https://www.facebook.com/catshopCH) [@ / catshop_ch](https://www.instagram.com/catshop_ch) www.cat-shop.ch

IN EVIDENZA



CATERPILLAR EURASIA FESTEggia 45 ANNI



Il primo stabilimento di Caterpillar della regione ha festeggiato 45 anni nell'ufficio di Mosca lo stesso giorno in cui è stata inaugurata la FIFA World Cup™ 2018. Più di 500 tra clienti, dealer e altre personalità hanno partecipato ai festeggiamenti.

Gli ospiti hanno potuto assistere a una dimostrazione su vasta scala con 19 delle macchine Cat e SEM più note. Con l'occasione è stata lanciata la linea di escavatori di prossima generazione e

sono state presentate le tecnologie più all'avanguardia offerte da Caterpillar. Presso stazioni di lavoro dedicate i partecipanti hanno potuto acquisire ulteriori informazioni sugli escavatori di prossima generazione, sui Contratti di servizio, sul monitoraggio da remoto, sulle opzioni di riparazione e rigenerazione e sulla telematica per macchine e motori. Altri eventi degni di nota:

- Il primo gruppo elettrogeno Cat G3516 assemblato in Russia
- Per la prima volta nella storia di Caterpillar, la dimostrazione delle macchine Cat e SEM

è stata registrata utilizzando una tecnologia video immersiva a 360 gradi. Presto sarà disponibile il video "Trovati al centro".

"Ho ricevuto molti commenti positivi dai nostri clienti che sono stati colpiti dalle dimostrazioni e dalle nuove tecnologie", ha dichiarato Mumin Azamkhuzhaev, direttore generale di Caterpillar Eurasia. ■

Ulteriori informazioni su Caterpillar: www.cat.com



UN LANCIO SPECIALE IN GIORDANIA

Il 25 settembre, Jordan Tractor & Equipment Company ha lanciato in Giordania l'escavatore Cat 320 Next Gen. All'evento hanno partecipato più di 400 clienti.

La macchina e le sue funzioni vantano un'efficienza operativa più elevata del 45%, un'efficienza dei consumi migliorata del 25% e costi di manutenzione ridotti del 15%, oltre a un livello di sicurezza al top. Gli ospiti sono stati colpiti dalle funzionalità della nuova macchina, dalla sua efficienza operativa e dalla facilità di utilizzo e di manutenzione.

Nel corso dell'evento, Jordan Tractor ha lanciato una nuova offerta speciale per i componenti idraulici di tutti i modelli di escavatori Cat, che consente al dealer di fornire maggiore assistenza e servizi ai proprietari di questi escavatori nel paese. ■

Ulteriori informazioni su Caterpillar: www.cat.com





Facile, veloce e al miglior prezzo

Scopri la nostra gamma di macchinari edili a Castione.

Subito disponibili:



Mini escavatore

Doosan 60 quintali



Escavatori Caterpillar

da 9 a 80 quintali



Dumper Thwaites

da 23 a 60 quintali

Verifica prezzi e disponibilità 24/7 su www.fastrent.ch.

Indirizzo: via Industria 4, 6532 Castione / Tel: 091 829 01 01



Facile
& Veloce



Prezzi
eccezionali



Macchinari
di qualità



Servizio
cordiale