

CAT[®] MAGAZINE

AUSGABE 2 2020 WWW.CAT.COM



CAT[®] GEBRAUCHTMASCHINEN DIE BESTE OPTION FÜR SIE? • SWISS BIKE
PARK EIN AUSSERGEWÖHNLICHES PROJEKT UND CAT MIETMASCHINEN •
HYDRAULIKBAGGER 340SB BRÜCKENRÜCKBAU MIT GERADEM AUSLEGER

 **avesco** 

Inhalt

ERFOLG VOR ORT

04

CAT® GEBRAUCHTMASCHINEN

Neumaschine oder Gebrauchtmachine? Drei Antworten auf drei Fragen erleichtern die Entscheidung

08

AVESCO CAT RENTAL STORE

Cat® Hydraulikbagger als ideale Lösung beim Bau eines neuen, modernen Bike Parks in der Schweiz.

18

STROMERZEUGUNGS-LÖSUNGEN

Ägyptischer Cat Händler Mantrac erarbeitet 70 Cat Ersatzteilkits für Motorüberholungen und distanziert damit die Wettbewerber

INNOVATION IM EINSATZ

14

BRÜCKENRÜCKBAU

Der erste Cat 340SB mit geradem Ausleger in Europa hilft beim Zerlegen von 40 Brücken auf einem 47 Kilometer langen Autobahnabschnitt in Deutschland

ZUKUNFTSORIENTIERT DENKEN

20

VERLÄSSLICHE STROMVERSORUNG

In Beirut wurden vier Stromaggregate C18 in einem luxuriösen Apartment-Hochhaus installiert, um die Abhängigkeit vom unzuverlässigen Netz zu beenden



IMPRESSUM

Neben den obigen Artikeln finden Sie noch viele weitere Informationen in dieser Ausgabe. Anregungen zu Themen, die Sie interessieren, senden Sie bitte an die Redaktion (catmagazine@cat.com).

Cat Magazine erscheint dreimal pro Jahr und ist bei den Caterpillar Händlern in Europa, Afrika, Nahost und GUS erhältlich. Senden Sie Ihre redaktionelle Korrespondenz bitte an Cat Magazine, Caterpillar S.A.R.L. 76, Route de Frontenex, Postfach 6000, 1211 Genf 6. catmagazine@cat.com.

© Caterpillar 2020. Alle Rechte vorbehalten. CAT, CATERPILLAR, LET'S DO THE WORK, die jeweiligen Logos, „Caterpillar Gelb“, das „Power Edge“- und „Modern Hex“-Handelszeichen sowie die in dieser Publikation verwendeten Unternehmens- und Produktbezeichnungen sind Marken von Caterpillar und dürfen nur mit ausdrücklicher Genehmigung übernommen werden.

HERAUSGEBERIN: Natalie George, Caterpillar S.A.R.L.
CHEFREDAKTEURIN: Anneloes van der Schoot **CHEFAUTOR:** Trevor Baker
ARTDIREKTION: Tom Fincham, Maartje Hoppenbrouwers
KONZEPT UND GESTALTUNG: Centigrade für Caterpillar S.A.R.L., www.centigrade.com **REGIONALER HÄNDLERKONTAKT & ADRESSÄNDERUNGEN** tonia.vogt@avesco.ch / www.avesco.ch



Sehr geehrte Geschäftspartner

Unsere Branche hatte hierzulande Glück, dass die Auswirkungen von Covid-19 nicht ganz so dramatisch ausgefallen sind wie in anderen Industriebereichen. Wir sind auch dankbar, dass einige Kunden antizyklisch bestellt haben und so unser Auftragseingang bisher planmässig verläuft. Selber war ich immer skeptisch gegenüber den Aussagen, dass die Welt nach Covid-19 eine andere sein wird. Die Menschen wollen reisen, etwas unternehmen, konsumieren. Ich glaube (hoffe), der Organismus Welt erholt sich schneller als erwartet. Im Wissen, dass das Virus beim Schreiben dieser Zeilen in gewissen Teilen der Welt noch tüchtig aktiv ist. Sollte es zu einem Abschwung kommen, werden wir gezwungen sein, unsere Strukturen/Kapazitäten anzupassen.

Ich persönlich habe vor allem drei Sachen gelernt: 1. Umgang mit einem Virus und das Einhalten der gängigen Regeln. Ich denke, wir alle sind nun bedeutend besser für einen solchen Fall vorbereitet. 2. Reduktion der Reisetätigkeit um 50% scheint mir realistisch. Die damit verbundene Effizienzsteigerung ist beachtlich. Die Airlines wirds nicht freuen. 3. Überdenken der Homeofficestrategie. Ich selbst

war bisher nicht wirklich ein Fan davon. Aber junge Talente werden diese Erwartungen haben. Damit verbunden sind aber klare Regeln und das Auflösen der bekannten Bürostrukturen, um zwei bedenkenswerte Aspekte zu nennen.

Das Themenspektrum in diesem Cat Magazine ist sehr breit. Wir sprechen über extra effiziente Baumaschinen (Cat 988K XE), neue Hydraulikbagger (Cat 306 und 326), neue Serviceprodukte (EasyParts), neue Bohrergeräte (RG 27 S), neue Aufbereitungsanlagen (EvoQuip Bison 160) und vieles mehr. Alles Lösungen, die zum Ziel haben, Ihnen das Leben zu erleichtern.

Das gesamte Avesco Team steht zu Ihrer Verfügung. Kompetent, zuverlässig, freundlich, lösungsorientiert, aufmerksam, schnell und kreativ. Sollten Sie uns anders erleben, rufen Sie mich an (079 214 56 16).

Herzlichst

Stefan Sutter
CEO Avesco Gruppe

MENSCHEN IM CAT MAGAZINE

Personalien



Aaron Lowe, Caterpillar

Ist seit 23 Jahren bei Caterpillar. Er kam als Videoproduzent, wechselte dann zu „Cat Global Mining“ und später als „Marketing Consultant“ zum „Team Global Used Equipment Services“. Hier geht es um Marketing, Strategic Messaging, Multi-Channel Delivery, Branding und Marketing Analytics. Er verbringt viel Zeit mit seinen beiden Töchtern, betätigt sich als Sporttrainer, macht Familienfotos und Videoaufnahmen



Clotilde Jouette, Avesco Rent

Arbeitet als „Marketing & Digital Business Transformation Director“ bei Avesco Rent. Avesco Rent repräsentiert den Geschäftsbereich Cat Rental Store in der Schweiz und im Baltikum. Jouette setzt sich stark dafür ein, die Vorteile der digitalen Datenkanäle innerhalb der Rentalbranche zu nutzen. Sie ist außerdem Mitglied im „European Rental Association's Promotion Committee and Future Group“



Alejandra Gomez, Caterpillar

Kam 2004 vom spanischen Cat Händler Finanzauto als „Service Training Instructor“ für das „Dealer Learning and Development Program“. Sie wechselte anschließend in die „Electric Power Group“, um sich dort mit dem „Aftersales Support“ zu beschäftigen. Jetzt, als „Product Support Territory Manager“ unterstützt sie Cat Händler im Bereich „Electric Power Business“. Privat reist sie gern, betreibt Sport und nimmt sich Zeit für ihre beiden Kinder



EINE GUTE WAHL – CAT® GEBRAUCHT- MASCHINEN

DIE VIELEN VORTEILE BEIM KAUF VON MASCHINEN MIT
EINIGEN BETRIEBSSTUNDEN AUF DEM ZÄHLER

*Jeder Firma bietet sich vor der Anschaffung von
Neumaschinen eine echte Alternative, denn oftmals
erweisen sich Gebrauchtmachines als ideale Lösung.*



Aaron Lowe, bei Caterpillar weltweit zuständig für den Miet- und Gebrauchtmachines-Service, berichtet aus seiner langjährigen Erfahrung: „Es gibt so viele Möglichkeiten, dass es manchmal schwierig ist, die richtige herauszufinden. Deshalb haben wir Experten bei den Cat® Händlern. Sie helfen beim Abwägen der Optionen und bei der Abstimmung auf Budget und Einsatzart. Zudem sind alle Gebrauchten genau wie neue Cat Machines durch den branchenweit besten Support abgesichert.“



Lowe zufolge gibt es drei Hauptgründe, Gebrauchtmachines in Betracht zu ziehen: Einsatzstunden, Projektdauer und Maschinenkosten. So kann beispielsweise die Anzahl der Betriebsstunden einer Primärmaschine die Kosten einer neuen Maschine nicht immer aufwiegen. Ein weiterer Vorteil besteht darin, dass die Produktionsleistung von Gebrauchten etwa auf dem Niveau von Neumaschinen liegt, aber keine zusätzlichen Kosten für neueste Funktionen und Technologien anfallen.



„Gebrauchte Machines eignen sich ideal für kleinere Aufträge und ganz spezifische Arbeiten“, fügt Lowe hinzu. „So sind Mietmachines eine gute Option für kurzzeitige Anforderungen, obwohl gebrauchte Machines einen billigeren Weg zu speziellen Arbeiten bieten, insbesondere in Einsätzen, bei denen die Neumaschinen beschädigt werden könnten. Dann sind da noch die Kosten: Aufgrund der niedrigeren Preise bleibt die Möglichkeit bestehen, die vorhandene Maschinenflotte zu vergrößern. In jedem Fall machen ihre lange Lebensdauer, die angebotenen Grundüberholungen und ihr hoher Nutzwert die Cat Gebrauchtmachines zu einer cleveren Entscheidung. Darüber hinaus offeriert Ihnen Cat Financial höchst attraktive Lösungen für gebrauchte Machines. ■



Weitere Infos: www.CatUsed.com,
www.avesco.ch/gebrauchtmachines





WAS SPRICHT FÜR CAT GEBRAUCHTMASCHINEN?

Sie haben sich für gebrauchte
Maschinen entschieden.

Gut so, aber warum sollten
es Cat Produkte sein?

Hier die drei wichtigsten
Argumente von Aaron Lowe



Planungssicherheit

„Alles basiert auf Planungssicherheit, Langlebigkeit und Nutzwert“, betont Lowe. „Planungssicherheit resultiert aus der Tatsache, dass die meisten Gebrauchten im Bestand des regionalen Händlers aus dem Mietmaschinenpark, aus Inzahlungnahmen oder aus Leasingverträgen stammen. Für jede Maschine wird vor dem Weiterverkauf ein Schätzwert ermittelt sowie eine Inspektion, Reinigung und Befüllung durchgeführt. Viele Händler bieten auch Garantien an“



Langlebigkeit

Wenn es um lange Lebensdauer geht, weist Lowe darauf hin, dass Cat Maschinen für mehrere Lebenszyklen gebaut sind. Durch Ersatz oder Grundüberholung der Komponenten werden sie für den Bruchteil der Kosten einer Neumaschine in einen neuwertigen Zustand versetzt. Mittels seiner Kompetenz verhilft Ihnen der regionale Cat Händler zu maximaler Leistung und Einsatzdauer. „Besuchen Sie Ihren Cat Händler“, empfiehlt Lowe



Nutzwert

Ganz sicher werden Sie vom hohen Gesamtnutzwert profitieren. Cat Maschinen sind im Vergleich zu anderen Fabrikaten besonders leistungsstark und wertbeständig – nicht zuletzt aufgrund ihrer Langlebigkeit und der zertifizierten Grundüberholung. Zudem können vom Cat Händler verkaufte und betreute Gebrauchtmachines einen erhöhten Wiederverkaufswert erzielen



GEBRAUCHTMASCHINEN

AUF CAT® CERTIFIED USED IST VERLASS

Mit dem Label Cat Certified Used können sich Käufer gegen typische Risiken absichern. Das ist auch angebracht. „Augen auf beim Kauf von Gebrauchtmachines“, rät Cem von Arx, Leiter Gebrauchtbaumaschinen Avesco.



Um das Label „Cat Certified Used“ oder „Avesco Approved“ zu erhalten, muss eine Maschine einen umfassenden Aufbereitungsprozess durchlaufen.

„Der Begriff Gebrauchtmachine kann etwas irreführend sein“, sagt Cem von Arx. Manche der jüngsten Gebrauchten, die Avesco in der Datenbank hat, sind kaum ein Jahr alt. Quasi wie neu.

Ein besonderes Kennzeichen für Qualität ist das Label Cat Certified Used (CCU). Um es zu erhalten, durchläuft eine Maschine einen umfassenden Aufbereitungsprozess. Komponenten wie Motor, Getriebe, Hydrauliksystem und Fahrwerk werden geprüft, repariert und wenn nötig ersetzt. Nur Cat Originalteile werden verwendet. Der Verschleissgrad bei CCU Maschinen darf nach der Aufbereitung maximal noch 50% betragen. Die Maschinen werden zudem getestet und auch optisch aufbereitet – Neulackierung von Komponenten inklusive. „Die Aufbereitung nach CCU-Standards dauert typischerweise zwei bis drei Wochen“, erklärt Cem von Arx.

Der „kleine Bruder“ von CCU ist Avesco Approved: der Standard mit bis zu zwölf Monaten Garantie für alle älteren Cat Gebrauchtmachines sowie die anderen Avesco Handelsmarken.



TYPISCHE RISIKEN BEIM GEBRAUCHTMASCHINENKAUF

Eine Maschine mit dem CCU Label steht auch für Vertrauenswürdigkeit. Damit lassen sich typische Risiken beim Gebrauchtmachineskauf ausschalten. Zum Beispiel ist bei manchen Maschinen die sogenannte History unvollständig – eine Dokumentation unter anderem zu den Vorbesitzern, den Betriebsstunden und durchgeführten Reparaturen. Auch manipulierte Betriebsstundenzähler kommen vor. Vorsicht auch vor vermeintlichen Schnäppchen an Auktionen im Internet oder vor Ort.

Cem von Arx: „Ein Beispiel: Wir „heizen“ die Maschinen immer, dadurch lassen sich allfällige Ölverluste durch Undichtheit erkennen und beheben. Man darf sich nichts vormachen: An einer Auktion hat man nie die Möglichkeit, eine Maschine so eingehend zu prüfen, wie es angesichts der häufig beträchtlichen Investitionssummen angemessen wäre.“ ■

Mehr Informationen zu Occasionen:
Cem von Arx, Leiter Gebrauchtmachines

☎ 062 915 80 26

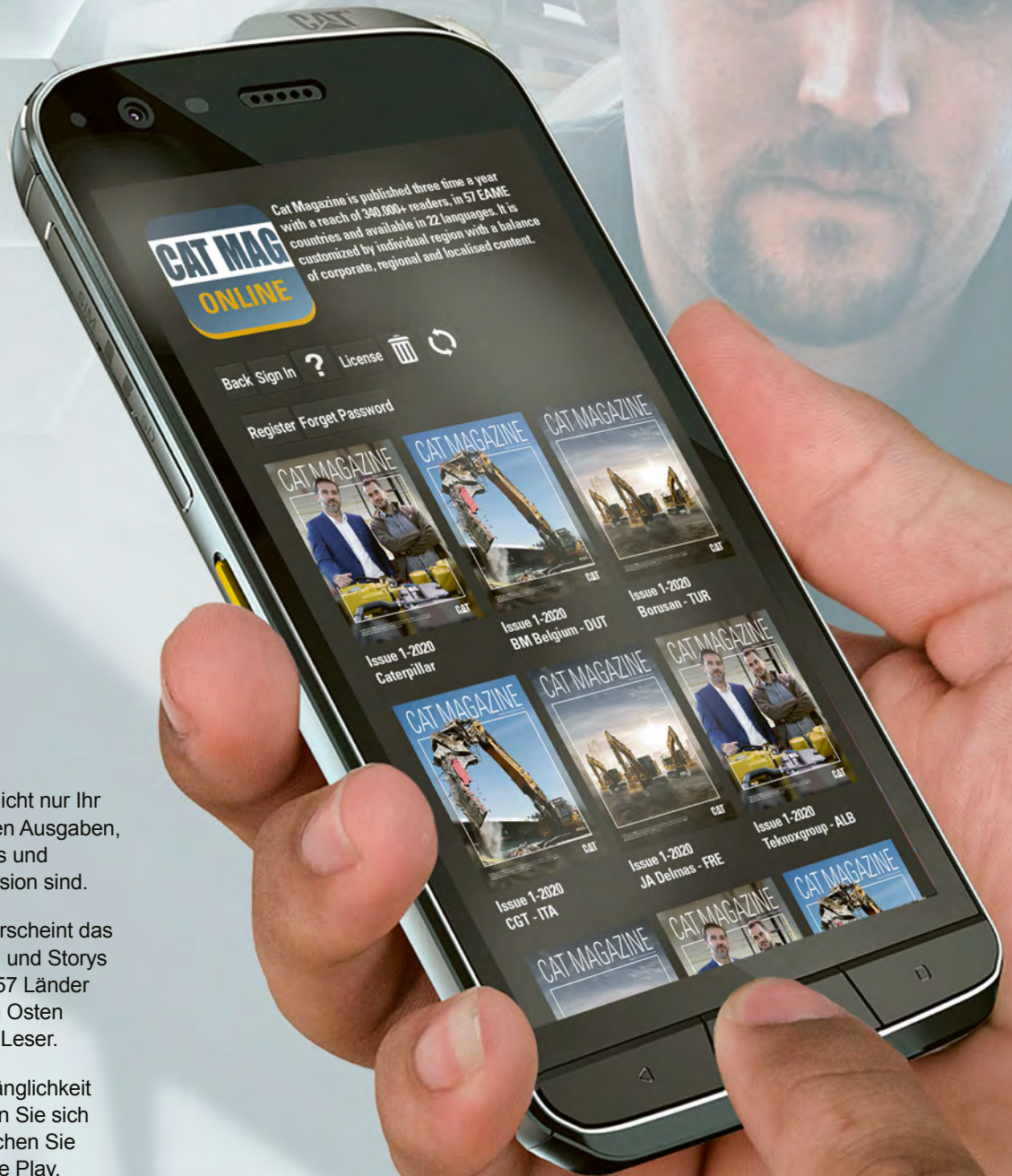
✉ cem.vonarx@avesco.ch

www.avesco.ch/gebrauchtmachines



CAT® MAGAZINE IMMER DABEI

MEHR INTERAKTIVITÄT UND INHALT GRIFFBEREIT



DIE CAT® MAGAZINE APP ist nicht nur Ihr Schlüssel zu aktuellen und älteren Ausgaben, sondern auch zu weiteren Videos und Bildern, die nicht in der Druckversion sind.

Als Teil des Cat Händlernetzes erscheint das Magazin dreimal pro Jahr. Artikel und Storys sind in 22 Sprachen quer durch 57 Länder aus Europa, Afrika und mittlerem Osten erhältlich und erreichen 340'000 Leser.

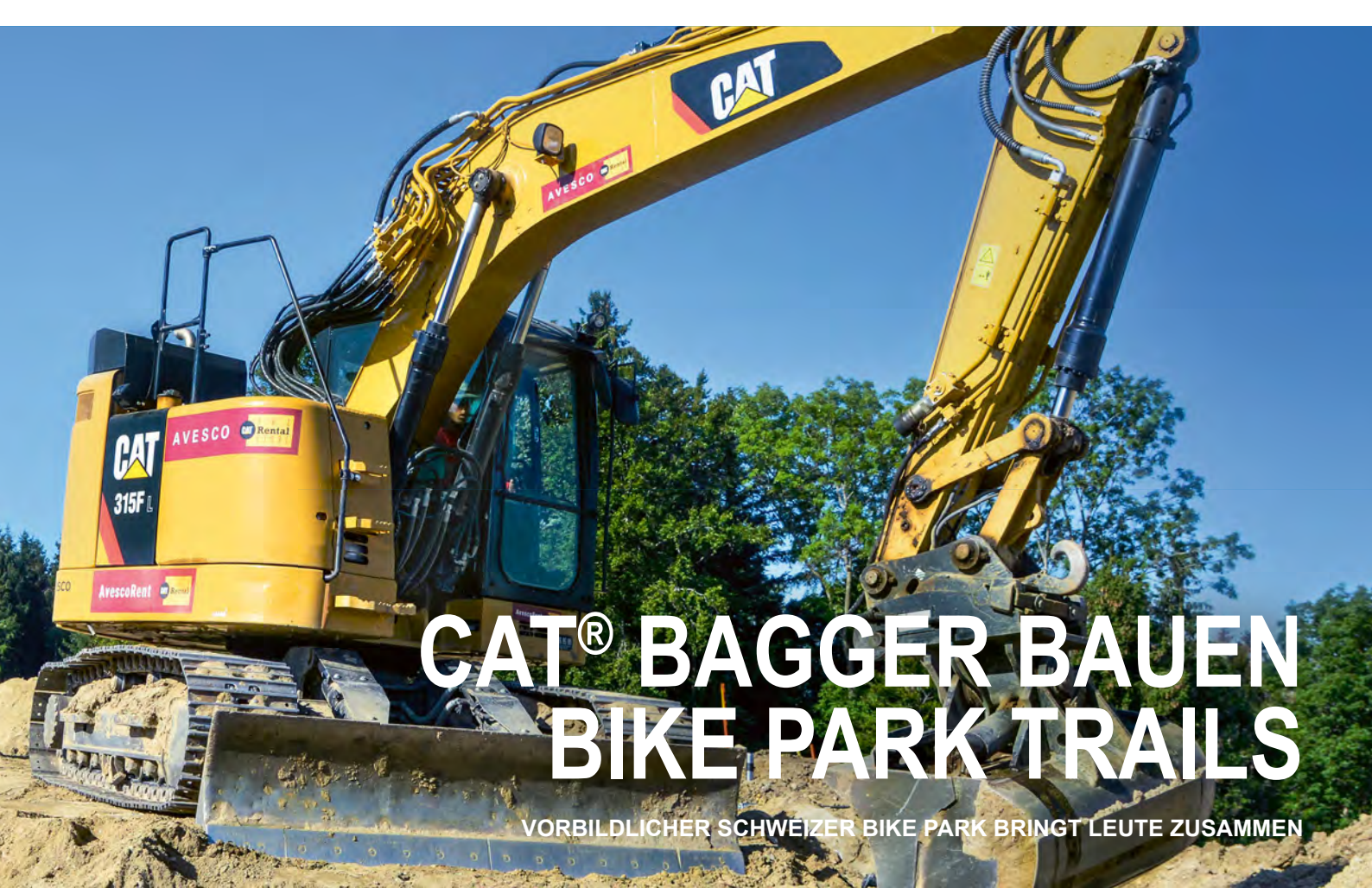
Nutzen Sie die Vorteile und Zugänglichkeit eines digitalen Tools. Registrieren Sie sich bei catmagonline.com und besuchen Sie den Apple App Store oder Google Play.



SCANNEN SIE DIESEN CODE UND REGISTRIEREN SIE SICH HEUTE BEI CATMAGONLINE.COM

© Caterpillar 2020. Alle Rechte vorbehalten. CAT, CATERPILLAR, LET'S DO THE WORK, die jeweiligen Logos, "Caterpillar Corporate Yellow", das "Power Edge" und Cat "Modern Hex"-Handelszeichen sowie die in dieser Publikation verwendeten Unternehmens- und Produktbezeichnungen sind Marken von Caterpillar und dürfen nur mit ausdrücklicher Genehmigung übernommen werden.





CAT® BAGGER BAUEN BIKE PARK TRAILS

VORBILDLICHER SCHWEIZER BIKE PARK BRINGT LEUTE ZUSAMMEN



SWISS BIKE PARK

Die Einrichtung besteht aus drei Hauptzonen mit freiem Zutritt für die Öffentlichkeit: ein Dirt Park, eine Cross Training Section und ein technischer Tummelplatz. Die Auslegung ist für alle Besucher geeignet – vom Anfänger bis zum Profi – und weist Jump Lines, Pump Tracks, Stairs und Wall Curves auf. Hinzu kommen Learning- und Adventure-Strecken. Auf einem 2000 Quadratmeter grossen Areal wurde die modernste Infrastruktur untergebracht: Velo-Werkstätten, Umkleieräume und der Seminarbereich.

Im Technologiekomplex dürfen die Biker Fahrweg-Projektionen betrachten und Geschwindigkeits-, Höhen- und Weitenmessungen vornehmen. Mithilfe einer innovativen App können die Besucher mit dem Park in Verbindung bleiben, ihre Fahrten mit Profis vergleichen, Wettbewerbe innerhalb einer Gruppe organisieren und Abschnittszeiten abgleichen.



Thomas Binggeli, CEO der Schweizer Velomarkte Thömus, gilt als Erfinder des Swiss Bike Park. In Niederscherli BE gelegen, ist dieses Leuchtturmprojekt alles andere als ein normaler Ort auf Erden. Von Anfang an war er nicht nur als Treffpunkt für Bike-Enthusiasten vorgesehen, sondern auch als perfekte Kombination aus Sport und Technologie sowie als Kontaktstelle für Menschen.



MASCHINEN IM SWISS BIKE PARK

- Cat Hydraulikbagger 336
- Cat Hydraulikbagger 325
- Cat Hydraulikbagger 315
- Cat Hydraulikbagger 308
- Cat Hydraulikbagger 302.5
- Cat Walzenzug CS66B

Vor der Eröffnung dieses einzigartigen Parks waren noch umfangreiche Arbeiten zu bewältigen. Acht Cat® Maschinen von Avesco Rent wurden dafür ausgewählt, darunter Bagger und Walzen.

Stephan Mabica, Marketing Koordinator bei Avesco Rent, berichtet, dass man das Projekt in zwei Phasen durchgeführt hat. „In der ersten Phase wurden zunächst einige Bäume beseitigt. Die grösseren Cat Bagger erledigten anschliessend die Erdbewegungsarbeiten. Während der Phase zwei übernahm dann Velosolutions – eine auf den Bau von Bike Parks spezialisierte Firma – das Formen und Verdichten des Bodens, die Installation der Elektrik und das Markieren der Bike Trails.“

Die Entscheidung für Mietmaschinen resultierte hauptsächlich aus der kurzen Einsatzdauer bei diesem Projekt, denn für die Komplettierung des Parks waren nur sechs Monate geplant. Im Januar 2020 fand die Eröffnung statt. Stephan Mabica: „Velosolutions verfügt über keine eigene Flotte, weil die Firma von einem Bike Park zum nächsten zieht. Allerdings hat sie eigene ausgebildete Fahrer, sodass die Nutzung von Mietmaschinen sinnvoll

war. Ausserdem weiss Velosolutions die Robustheit, die Präzision und den Komfort von Cat Maschinen sehr zu schätzen.“

Auch Jonas Herrmann, einer der Fahrer von Velosolutions, hatte gute Argumente für die Bevorzugung von Cat Maschinen. „Hier ist der Boden sehr hart. Es handelt sich grösstenteils um verdichteten Sand. Wir benötigten daher starke und präzise Bagger, die sich zum Aufbrechen der Böden und zur Landschaftsgestaltung eignen.“

„Doch jeder neue Job birgt neue Herausforderungen. So ergab sich bei Beginn dieses Projekts ein ungeplanter Bedarf an neuen Maschinen. Aber Avesco Rent nahm diese Herausforderung an.

Severin Schindler, zuständig für Bau und Planung bei Velosolutions, erzählt rückblickend: „Wenn wir andere Maschinen bestellen mussten, kamen sie nach spätestens zwei Tagen bei uns an. Ein wirklich grossartiger Service. Wurde ein Servicetechniker gebraucht, war er innerhalb von zwei Stunden vor Ort.“

Stephan Mabicas Projektbilanz: „Dies war im Vergleich zu traditionellen Baustellen etwas völlig Neues und unsere Verbundenheit mit Velosolutions ist nun gefestigt. Wir haben verstanden, dass es sich beim Mieten um eine intelligente Form des Teilens handelt. Und wir sind stolz auf die Mithilfe bei der Erschaffung des Swiss Bike Park, der mit jedermann geteilt werden kann.“ ■

Mehr dazu:

www.avescorent.ch / 0848 800 044

www.swissbikepark.ch

Höchste Leistungsstärke in einem zunehmend beliebten Maschinensegment: der Cat 326.

CAT® 326: ARBEITEN (FAST) WIE MIT EINER 30 TONNEN MASCHINE

Innerhalb der Modellreihe der Hydraulikbagger der nächsten Generation bietet Caterpillar eine neue und aufgewertete Maschine mit 26 Tonnen Einsatzgewicht. Damit lassen sich anspruchsvolle Aufgaben ausführen, für die bislang deutlich grössere Bagger verwendet werden mussten.



Moderne Lager reduzieren die Schwingungen in der Kabine des 326 um bis zu 50 Prozent gegenüber dem Vorgängermodell.

Gängigstes Einsatzgebiet des neuen Cat® 326 ist der Aushub. Aber auch für Abbruchprojekte, bei denen geringere Reichweiten ausreichend sind, ist er geeignet. Aufgrund der kompakten Masse ist der Raupenbagger sehr gut für innerstädtische Baustellen geeignet. Die Maschine ist optional mit einem Verstellausleger erhältlich, der über ein zusätzliches Gelenk verfügt.

Dieser Auslegertyp ist vor allem nützlich in engen Arbeitsverhältnissen und im Rückbau.

„Der 326 wurde hinsichtlich Leistung und weiterer Bereiche aufgewertet. Er wird daher nicht nur das Vorgängermodell 326F sondern auch Maschinen in der 30 Tonnen Klasse früherer Baureihen so gut wie nahtlos ersetzen können. Grundsätzlich ist er enorm vielseitig einsetzbar“, sagt Thomas Schär, Avesco Produktverantwortlicher Hydraulikbagger.

Der 326 hat ein Einsatzgewicht von 26 Tonnen und erreicht eine Grabtiefe von 6,7 m, die Reichweite mit regulärem Ausleger ist 10 m.



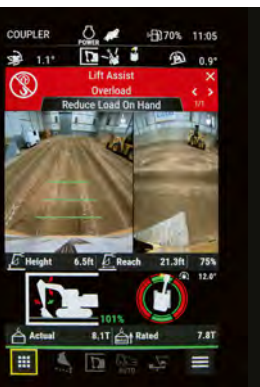
Höherer Komfort: Cat Hydraulikbagger der nächsten Generation sind mit den Kabinenvarianten Komfort, Deluxe und Premium erhältlich.



Tiefere Wartungskosten: Alle Kraftstofffilter im 326 haben ein synchronisiertes Wartungsintervall von 1000 Stunden – doppelt so viel wie beim Vorgängermodell 326F.

Wie alle Cat Hydraulikbagger der nächsten Generation verfügt der 326 serienmässig über ein sehr umfangreiches Technologiepaket. Die 2D-Planiersteuerung Cat Grade mit Assist ist nur eines der vielen höchst wirksamen Hilfsmittel. Es erlaubt das halbautomatische Erstellen des Planums. Der Maschinist braucht nur noch mit dem Stiel die Arbeitsgeschwindigkeit steuern.

Weitere Eckdaten der Maschine sind im Vergleich zum Vorgängermodell Cat 326F eine um bis zu 45% höhere Effizienz durch die erwähnten Caterpillar Technologien, bis zu 20% niedrigere Wartungskosten und ein bis zu 15% niedrigerer Treibstoffverbrauch. ■



Lift Assist ist eine der serienmässigen Technologien von Caterpillar. Es warnt den Maschinisten, wenn die angehobene Last den sicheren Bereich überschreitet.

Weitere Infos zum Cat 326:
Thomas Schär, Produktverantwortlicher
 ☎ 062 915 80 21
 ✉ thomas.schaer@avesco.ch
www.avesco.ch/bagger

EASYPARTS

BAUMASCHINEN SELBER WARTEN – EINFACH WIE NIE!

Mit EasyParts kann der Baumaschinenmechaniker im Betrieb die Wartung einfach selber ausführen.

„Do it myself“ kann so leicht sein: Info-E-Mail vor dem Wartungstermin erhalten, Servicepaket per Mausklick, Schritt-für-Schritt-Anleitung für die Arbeit. Sie benötigen kein eigenes Ersatzteillager mehr, minimieren die Wartungsterminplanung und profitieren von günstigeren Ersatzteilpreisen. Probieren Sie jetzt EasyParts. Verfügbar für Maschinen der Marken Cat®, KAESER und Thwaites.

Beim Thema Baumaschinen-Wartung schlagen sich grosse wie kleine Betriebe bisweilen mit denselben Problemen herum. Wann genau muss welches Teil gewechselt werden? Müssen alle Teile einer Komponente ersetzt werden oder nur manche? Habe ich alle notwendigen Ersatzteile an Lager verfügbar, wenn ich sie benötige?

EasyParts, das neue Kundendienstprodukt von Avesco, löst diese Probleme.

SO FUNKTIONIERT EASYPARTS

Möglich machen das neue Angebot die Maschinendaten, die per Telematikmodul auf der Baumaschine erfasst werden. Damit kann für die Maschine der nächste fällige Wartungstermin bestimmt werden.

Circa 21 Tage vor einer fälligen Wartung löst EasyParts auf Grundlage dieser Maschinendaten eine E-Mail an den Baumaschinenbesitzer aus. Er kann darin per Mausklick das passende Servicepaket zu seiner Maschine bestellen. Dieses enthält sämtliche für die bevorstehende Wartung benötigten Teile, je nach Kundenwunsch inklusive Öl oder nicht. Der Versand des Servicepakets ist kostenlos.

Besonderer Clou: Teil der Lieferung ist eine Schritt-für-Schritt-Anleitung für die Wartungsarbeit.



VORTEILE FÜR NUTZER: EINFACHER UND GÜNSTIGER

Mit EasyParts ist ein eigenes Ersatzteillager nicht mehr notwendig, denn die Wartungsteile werden genau zum Wartungstermin geliefert. Auch die Wartungsterminplanung fällt durch die automatische E-Mail-Benachrichtigung weitgehend weg. Mit dem 8% Rabatt auf Ersatzteile ist EasyParts auch günstiger als die Ersatzteilbestellung per Telefon. Und: Indem kein Service mehr vergessen geht, bleibt die Garantie der Maschine sicher erhalten. ■

Mehr Infos zu EasyParts:

☎ 0848 228 228

www.avesco.ch/easyparts

Der Radlader wird für den Abbau des Materials an der Grubenwand und den anschliessenden Transport zum Aufgabepunkt der Förderanlage.

RADLADER CAT® 988K XE IM KONKURRENZVERGLEICH

Ein Jahr lang erhoben die Eberhard Unternehmungen in ihrem Kieswerk in Weiach Betriebszahlen für den neuen dieselelektrischen Radlader und eine ebenfalls neue Vergleichsmaschine mit konventionellem Antriebskonzept. Silvan Eberhard, Mitglied der Geschäftsleitung, über die Erkenntnisse.



„Erwartungen erfüllt“, das ist die Bilanz der Eberhard Unternehmungen nach dem ersten Betriebsjahr mit dem neuen Cat 988K XE im Kieswerk Weiach. „Die Treibstoffersparnis beträgt rund 30% gegenüber der im Werk eingesetzten Vergleichsmaschine mit konventionellem Antriebskonzept. Die Maschine hat sich absolut bewährt“, sagt der Logistikverantwortliche Silvan Eberhard. Geliefert wurde der Cat 988K XE im Februar 2019. Seit der Arbeitsaufnahme wurden die wichtigsten Betriebskennzahlen erhoben und mit jenen der Vergleichsmaschine – ebenfalls eine Neumaschine, die seit Sommer 2018 in Weiach im Einsatz ist – abgeglichen.

KAUFENTSCHEID UND ZIELSETZUNG

Der Kaufentscheid für den neuen Radlader Cat 988K XE mit dieselelektrischem Antrieb erfolgte mit dem Ziel, die Treibstoffkosten und entsprechend auch den CO₂-Ausstoss deutlich zu senken. Bis zu einem Drittel niedriger liegt der Verbrauch gemäss Herstellerangaben im Vergleich zum Cat 988K.

VERGLEICH MIT ZWEI MASCHINEN

Der Cat 988K XE im Kieswerk Weiach hat ein Einsatzgewicht von 58 t. Die Vergleichsmaschine weist 52 t Einsatzgewicht auf. Per Ende Februar 2020 hatten die beiden Radlader 1800 Betriebsstunden (Cat 988K XE) beziehungsweise 3700 h (Vergleichsmaschine). Der Unterschied liegt an der erwähnten früheren Inbetriebnahme der Vergleichsmaschine.

Beide Maschinen sind „zuteilt“. Heisst: In der Regel werden sie vom selben Maschinisten bedient. „Aufgrund der wechselnden Aufgaben im Kieswerk bedienen aber jeweils rund zwei weitere Maschinisten diese Radlader, aber deutlich seltener als der Hauptmaschinist“, sagt Silvan Eberhard.

Positive Bilanz nach dem ersten Betriebsjahr mit dem dieselelektrischen Radlader: Silvan Eberhard, Logistikverantwortlicher bei den Eberhard Unternehmungen.



... oder zum Lastwagen eingesetzt.

Die Schaufel fasst 8,5 m³.

Der Radlader Cat 988K XE mit dieselektrischem Antrieb verbraucht im Kieswerk Weiach ZH rund 30% weniger Treibstoff als die Vergleichsmaschine der gleichen Grössenklasse.

ARBEITSWEISE IM KIESWERK

Im Kieswerk Weiach werden die beiden Radlader identisch eingesetzt: Sowohl für den Abbau des Materials an der Grubenwand als auch für dessen anschliessenden Transport zum Aufgabepunkt am Förderband. Da der Aufgabepunkt dem Abbaufortschritt im Grubenareal angepasst wird, sind die Wege, welche die Radlader zurücklegen müssen, kurz.

RESULTAT

Die wichtigste Zahl zu dem gut ein Jahr dauernden Vergleich im Kieswerk Weiach: Beim Treibstoffverbrauch pro Stunde liegt der Cat 988K XE fast exakt 30% unter dem der Vergleichsmaschine.

„WERDEN WEITERE BETRIEBSPARAMETER BEOBACHTEN“

„Wir konnten die wenigen ‚Kinderkrankheiten‘ recht rasch abstellen. Seitdem läuft der Betrieb des Cat 988 problemlos. Er hat sich in dieser Zeit als eine in der Tat sehr sparsame Maschine erwiesen“, sagt Silvan Eberhard. Sein Unternehmen werde nun die Beobachtung dieser und weiterer Betriebsparameter fortsetzen. Ein Aspekt ist dabei die Entwicklung der Wartungs- und Reparaturkosten. ■



Der neue 988K XE bietet eine Reihe durchdachter Features, darunter hochklappbaren Aufstieg und starke Beleuchtung.

Mehr Infos zu Cat Radladern:
Hans-Ulrich Wehrli, Produktmanager
 ☎ 062 915 80 18
 ✉ hans-ulrich.wehrli@avesco.ch
www.avesco.ch/radlader



SCHWERE MASCHINE FÜR GEORDNETEN RÜCKBAU

DER ERSTE CAT® 340SB MIT GERADEM AUSLEGER IN EUROPA HILFT BEIM RÜCKBAU VON 40 BRÜCKEN

Das Brücken-Rückbauprojekt mit der Bezeichnung „Verfügbarkeitsmodell A6“ ist eine der längsten Abbruchbaustellen Deutschlands, nördlich von Stuttgart. Sie erstreckt sich über einen 47 Kilometer langen Abschnitt der sechsstreifigen A6 zwischen Wiesloch und Weinsberg. Im Rahmen des Projekts müssen fünf Überführungen und 35 Unterführungen bei fließendem Verkehr entfernt werden.

Bearbeitet wird der 25-Kilometer-Abschnitt „BAUARGE A6 West“ von der ViA6West GmbH & Company KG, die aus HOCHTIEF Infrastruktur GmbH und JOHANN BUNTE Bauunternehmung GmbH & Co. KG besteht. Auch der Abbruchspezialist Max Wild kooperiert mit ViA6West und spielt eine wichtige Rolle bei der Durchführung dieses Auftrags.

Beim Start des Projekts erweckten die sechs Grossbagger einschliesslich Max Wilds grösster Maschine, einem Cat® 352F, viel Aufsehen. Das grösste Highlight war jedoch Europas erster Cat 340SB mit geradem Ausleger. Er verfügt über eine maximale Reichweite von rund 12 Meter und eine Grabtiefe von 6,6 Meter und ist daher bestens für den Rückbau von Brücken geeignet. Die Maschine besteht aus dem Ober- und Unterwagen des neuen Cat 336. „Die Brückenstrukturen an der A6 haben stabile Verstärkungen, besonders an den Fundamenten. Das erfordert schwere Abbruchmaschinen“, sagt Christian Thieme, Vorarbeiter bei Max Wild.

Ohne ausreichende Kräfte und Hydraulikleistungen ist da nichts zu machen. „Wir messen den hydraulischen Druck und den Volumenstrom bevor die Maschinen

zur Baustelle transportiert werden. Das haben wir auch beim Cat 340SB entsprechend gehandhabt. So waren wir sicher, dass Maschinen und Anbaugeräte leistungsfähig genug waren“, berichtet Markus Hörmann, Manager für Systementwicklung bei Max Wild.

Die beiden Hydraulikpumpen des Cat 340SB erzeugen einen Volumenstrom von 558 l/min bei einem maximalen Systemdruck von 380 bar im Schwerlast-Hubkreis und 350 bar im Anbaugerätekreis. Bei schweren Abbrucharbeiten schalte ich in den Powermodus, um die höchste Leistung zu erzielen. Beim Laden wähle ich den Smartmodus, der den Kraftstoffverbrauch merklich reduziert“, erklärt Jimmy Schimmer, der Baggerführer des Cat 340SB bei Max Wild und fügt anerkennend hinzu: „Selbst wenn ich mit extrem schweren Anbaugeräten arbeite, lässt sich die Hydraulik feinfühlig und präzise steuern.“

Zusätzlich ist dieser Cat 340SB mit der intelligenten Schwimmfunktion SmartBoom™, und der Integrierten Hydraulikbagger-Anbaugerätsteuerung sowie einem automatischen Schnellwechsler ausgerüstet, sodass Schimmer



Gesamtlänge: **> 1,3 km** Spannweite: **230 m**



Betonvolumen:
120'000 m³



Sprengstoff
1'500 kg



Planung:
> 2½ Jahre



Brückensegmente:
4x ±700 t

Zerlegung und Entfernung der Neckartalüberquerung zwischen Neckarsulm und Untereisesheim im Kreis Heilbronn



Der Cat®
Hydraulikbagger 340SB
mit Original-Lackierung

die Anbaugeräte wie Hammer, Pulverisierer, Sortiergreifer und Löffel austauschen kann, ohne die Kabine zu verlassen. Der Schnellwechsler justiert automatisch den Öldruck und die Ölmenge.

In seine Planung hat Max Wild die Integration weiterer Innovationen aufgenommen. Mit den leicht installierbaren Updates verfügt der 340SB über Technologie und Funktionen der nächsten Baggergeneration wie beispielsweise Kontrollwaage, 2D-Steuerung sowie hydraulische Hub- und Drehbegrenzung.

Auf unsere Frage, wie er sich bei den Abbruch- und Rückbauarbeiten fühlt, antwortet Schimmer: „Ich bin echt stolz, dass ich bei diesem Projekt mitmachen und die neueste Technologie kennenlernen kann.“ ■

Weitere Infos zu Cat Abbruchbaggern:
Thomas Schär, Produktverantwortlicher
thomas.schaer@avesco.ch / 062 915 80 21



Der Starmäkler arbeitet mit Seilvorschub und kann Rammgütlängen von bis zu 27 Metern verarbeiten.

SORGT FÜR „GOOD VIBRATIONS“: NEUES RAMMGERÄT RG 27 S IM EINSATZ AM BIELERSEE

Übergabe des ersten als Neumaschine in der Schweiz ausgelieferten Modells an die Grund + Tiefbau AG. Erste Baustelle ist der aktuelle Erweiterungsbau von Rolex in Biel.



Die Vibro-Ramme ist mit dem Silent Vibro Paket für reduzierte Lärmemissionen ausgestattet.



Das Schnellkupplungssystem ACS erlaubt das Wechseln der Anbaugeräte innert weniger Minuten.

Alles passt an der offiziellen Schlüsselübergabe des ersten neuen Starmäklers RG 27 S von RTG Rammtechnik. Prächtig ist das Wetter und ebenso die Laune bei Betriebsleiter Roland Arnet und seiner Mannschaft von G+T, einer auf Spezialtiefbau spezialisierten Tochtergesellschaft der Marti Gruppe.

Erfahrung ist kein Nachteil, wenn man eine Maschine mit derartigen Kennzahlen steuert, wie sie die RG 27 S bietet: 112 Tonnen Einsatzgewicht, 1'450 kN maximale Fliehkraft. Die Maschine entwickelt enorme Kräfte.

Genutzt werden diese bei G+T für das Einvibrieren von Spundwandbohlen für den Baugrubenabschluss. Dafür ist die RG 27 S optimiert. Darüber hinaus ist sie auch für das erschütterungsfreie Pressen von Spundwänden, Bohrarbeiten und weitere Anwendungen ausgelegt.

Die RG 27 S ist die grösste Maschine in der Modellreihe von RTG Rammtechnik.



Die RG 27 S ist optional ausrüstbar mit einem Spundbohlenassistenten für einfaches und effizientes Aufnehmen der Bohlen.



Trotz der 900 mm breiten Raupen betragen die Transportmasse der RG 27 S lediglich 3,4 m Breite, 3,6 m Höhe und 23 m Länge.

EIN „MATCHENTSCHIEDENDER VORTEIL“

Als „einen matchentscheidenden Vorteil“ des Rammgeräts aus dem Hause Bauer bezeichnet der Betriebsleiter den Unterhalt.

Die ersten Arbeiten mit der neuen Maschine seien positiv verlaufen. „Good Vibrations“ gibt es daher nicht nur auf der Baustelle, sondern im übertragenen Sinn auch zwischen G+T und Maschinenlieferant Avesco. Roland Arnet: „Es ist eine sehr gute Zusammenarbeit, die wir schätzen. Und dies bereits seit Jahren.“ ■

Weitere Infos zu Spezialtiefbau:
Marcel Rüegg, Produktverantwortlicher
 ☎ 062 915 86 27
 ✉ marcel.rueegg@avesco.ch
www.avesco.ch/bautechnik





Existierende Hakenlifte optimal nutzen

EVOQUIP BISON 160: TREIBSTOFFEFFIZIENZ AUF EINEM NEUEM NIVEAU

EvoQuip bringt seinen ersten dieselelektrischen Hakenlift-Backenbrecher auf den Markt. Prädestiniert ist diese Maschine auch für den innerstädtischen Einsatz.



Der Backenbrecher Bison 160 von EvoQuip arbeitet mit dieselelektrischem Antrieb. Der Treibstoffverbrauch sinkt dadurch markant.



Hohe Transportfähigkeit und einfachen Wartungszugang.

EvoQuip ist anerkannt für seine kompakten Brech- und Siebanlagen. Der Bison 160 Hybrid ist nun das vierte Modell der beliebten Bison Serie und das erste, das die dieselelektrische Hybridantriebstechnologie nutzt (Betrieb ab Netz möglich), um die Betriebskosten zu senken und gleichzeitig die Lärm- und Abgasemissionen zu reduzieren. Das macht ihn zu einer idealen Maschine für die Arbeit in städtischen Gebieten.

Der doppelt angetriebene Bison 160 ist mit einem bewährten 700 mm x 500 mm grossen, hydraulisch verstellbaren Backenbrecher mit einfachem Kniehebel ausgerüstet.

VORTEILE DES ELEKTROANTRIEBS

Der innovative elektrische Antrieb ermöglicht es den Kunden, den Brecher rückwärts zu fahren, um eine Verstopfung zu beseitigen oder für das Asphalt-Recycling rückwärts zu fahren, was eine bessere Rundum-Effizienz gewährleistet. Die gesamte Anlage kann direkt ab Netz eingespeist werden und erlaubt so eine zusätzliche Reduktion von Emissionen und Lärm.

IDEAL FÜR ENGE BAUSTELLEN

Einfacher Transport, kompakte Grösse, einfache Bedienung und kurze Rüstzeiten bedeuten, dass der Bison 160 leicht zur Baustelle gebracht und innerhalb weniger Minuten nach dem Entladen den Betrieb aufnehmen kann.

Der Bison 160 Hybrid ist ideal für das Recycling, da er über einen ausgezeichneten Abstand unter dem Brecher verfügt sowie minimale Fangpunkte und einen kurzen Abstand zwischen Brecherabzugsband und Magnet aufweist. Dieser Überbandmagnet entfernt den Betonstahl, der je nach Baustellenkonfiguration rechts oder links von der Maschine ausgetragen werden kann. ■



Auch für anspruchsvolle Aufbereitungseinsätze

Weitere Infos zu EvoQuip Brecher:
Michael Schöni, Produktverantwortlicher

☎ 062 915 86 26

✉ michael.schoeni@avesco.ch

www.avesco.ch/baumaschinen/mobile-brecher



ASF4UR ENGINEERING HAT DEN NUTZEN VON CAT® ERSATZTEILKITS FÜR CAT GENERATOREN ERKANNT

TEAMWORK UND ENGAGEMENT IN ÄGYPTEN





Asfour Engineering mit Stammsitz in Alexandria (Ägypten) ist ein führender Vermieter von Stromaggregaten. In der umfangreichen Flotte mit über 600 Einheiten sind fast ausschliesslich Cat® Aggregate zu finden, die hauptsächlich an Kunden in der Öl-, Gas- und Agrarindustrie vermietet werden.

Dank umfassender Erfahrungen mit einer breiten Palette von Motoren und Stromaggregaten, führt Asfour die anfallenden Reparaturen und Updates meistens selber aus. Allerdings werden dabei keine originalen Caterpillar Ersatzteile verwendet. Um den Sekundärmarkt anzukurbeln, hat Caterpillar kürzlich ein neues Programm in Gang gebracht.

„Wir haben es ‚Hubble Electric Power Prime‘ getauft“, sagt Fabrizio Dotta, EAME Product Support Manager für Electric Power bei Caterpillar. Und weil er Asfour Engineering und den ägyptischen Markt bestens kennt, hat er vorgeschlagen, dass dieser Typ von Selbermacher-Kunde Teil des Pilotprogramms sein sollte. „Hubble zielt auf Servicewachstum, speziell bei Energie und Transport. Asfour war ein perfekter Kandidat für uns, um zu demonstrieren, dass sich Cat Lösungen günstig auf die Betriebskosten auswirken können.“

In diesem Fall besteht die Lösung aus Ersatzteilkits für Instandsetzungen, zum Beispiel Zylinderkopf-Überholungen, generelle Dichtungs-Erneuerungen und komplette Laufbuchsenwechsel (ohne Pleuelstangen). Asfour kaufte rund 70 Komplettkits für die Cat Motoren 3412 und 3406.

„Hier bot sich die günstige Gelegenheit, die Ziele des Kunden zu erkennen, eine Vorher-/Nachher-Analyse zu konzipieren und zugleich unseren eigenen Ertrag zu ermitteln“, bemerkt Ramy Ramadan, Mining Segment und Area Parts Sales Manager beim Cat Händler Mantrac.

Karim Yousry, Senior Technical Sales Representative bei Mantrac, war die wichtigste Person beim Aushandeln des Kundenbedarfs. Sein Resümee: „Das war eine grossartige Gemeinschaftsleistung zwischen Caterpillar Global Aftermarket Services Division mit Electric Product Support und Mantrac. Und er fügt hinzu: „Es war aber auch ein grosser Erfolg für uns in den Segmenten Energie und Transport.“

Durch diese Vereinbarung mit Asfour konnten wir den Umsatz der Wettbewerber deutlich schmälern. Emeka Igboanugo, Aftermarket Solutions Representative für Energy und Transportation bei Caterpillar, ergänzt: „Damit ist bewiesen, dass wir auch bei diesem Kundentyp erfolgreich sein können.“

Damit ist die Arbeit allerdings nicht getan. „Jetzt müssen wir die instandgesetzte Flotte überwachen und analysieren, wie sich Cat Ersatzteile im Vergleich zu Fremdteilen verhalten. So kann unser Kunde den Wert der reduzierten Betriebskosten klar erkennen“, sagt Alejandra Gomez, Product Support Territory Manager für Electric Power bei Caterpillar.

CAT MOTOREN FLOTTE BEI ASFOUR

196	Cat 3406 Motoren
215	Cat 3412 Motoren
59	Cat 3304 Motoren
116	Cat 3306 Motoren
5	Cat 3508 Motoren

Aus dem Deal ergeben sich mehrere Vorteile für Asfour, denn die Firma kann ihren Mietkunden jetzt nicht nur eine umfassende Cat Händler-Unterstützung bieten, sondern auch die ausschliessliche Verwendung von Cat Original-Ersatzteilen garantieren. „Nun können wir an Ersatzteilkits für 2021 arbeiten und zusätzliche Geschäfte tätigen“, freut sich Igboanugo.

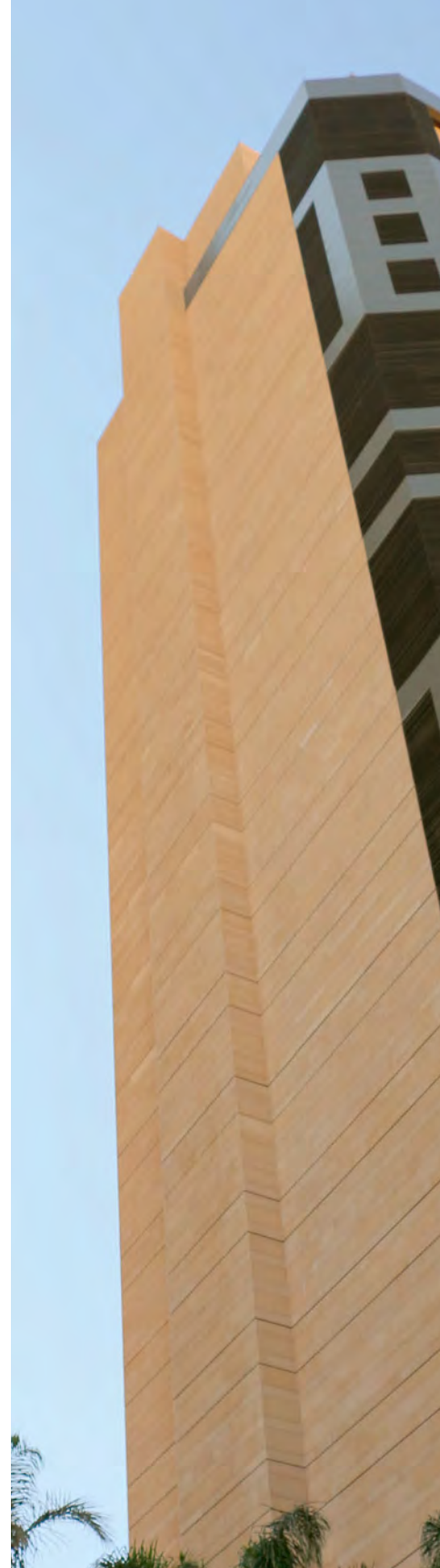
Mohamed Mohie, Verkaufsleiter für Energy und Transportation bei Mantrac und wichtiger Mitwirkender bei Hubble, zieht folgenden Schluss: „Diese Erfahrung mit Asfour öffnet uns die Tür für ähnliche Geschäfte mit anderen Kunden. Für Mantrac eine gute Gelegenheit, unsere Sekundärmarkt-Abdeckung zu verbessern.“ ■

Weitere Infos: www.cat.com
www.avesco.ch/services/energie/ersatzteile

WELTKLASSE- AUSRÜSTUNG HILFT WELTKLASSE- RESIDENZEN BEI DER ENERGIEVERSORGUNG

CAT® GENERATOREN C18 IM LIBANON

Das Apartment-Hochhaus St. Georg steht auf dem höchsten Hügel in Beirut (Libanon) und gewährt fantastische Panoramablicke auf die Stadt und weit darüber hinaus.



„Die Anlage vermittelt ein gepflegtes und ästhetisches Erscheinungsbild. St. Georg gilt hier als besonders imposantes Gebäude. Dem Kunden war es wichtig, dass selbst die unsichtbare Generator-Installation diesen Eindruck widerspiegeln sollte“

Sami Hajjar, Consultant Sales Engineer bei Jallad



Mit seiner modernen Architektur fügt sich das vollständig automatisierte Hochhaus als charakteristische Ergänzung in die Skyline ein. Obwohl mit allem Komfort unserer Zeit ausgestattet, fehlte der Anlage eine zuverlässige Energieversorgung durch effiziente, schadstoffarme und leise laufende Generatoren.

Deshalb wurden vier Cat® Stromaggregate C18 mit jeweils 635 kVA installiert, die genügend Elektrizität für das gesamte Gebäude erzeugen. „Diese Generatoren sind jetzt seit rund zwei Jahren in Betrieb“, sagt Sami Hajjar, Verkaufsberater beim Cat Händler Jallad. „Drei der vier Aggregate arbeiten im Sommer mit etwa 70% Last – das vierte fungiert als Standby. So generieren wir ungefähr 1'300 kVA. In der Winterzeit verringert sich die Last auf 40 bis 50 Prozent der Kapazität.“

Obwohl das Projekt nur fünf anstatt der vereinbarten sechs Monate dauerte, gab es von Beginn an einige Herausforderungen. Das erste Problem entstand beim Ausladen und Positionieren der gross dimensionierten Komponenten auf begrenztem Raum im Kellergeschoss des Gebäudes. „Wir haben dafür einen Kran, einen Gabelstapler und Walzrohre benutzt“, erklärt Hajjar. „Die Abgase wurden vom Keller bis in den oberen Bereich und durch Russfilter ins Freie abgeleitet. Eine andere Problematik war die Geräuschkämpfung. Der Raum erhielt eine vollständige Isolation sowie Schallschutztüren. Dadurch reduzierte sich der Lärmpegel auf unter 55 Dezibel, einen Meter ausserhalb des Maschinenraums.“

Die Installation wurde von S. Mokbel und Partner vorgenommen, einem führenden libanesischen Unternehmen. Jallads Installationsteam bestand aus zwei Ingenieuren und sieben professionellen Technikern. Farid Krayem, Projektingenieur bei S. Mokbel und Partner, erzählt: „Wir haben diese Installation gemeinsam

durchgezogen, und ich bin stolz darauf, dass ich von Anfang bis Ende mit dabei war.“ Die Ausschreibung konzentrierte sich dann auf zwei Firmen. S. Mokbel erstellte sogar eine eigene Analyse, in der die gesamte Investition einschliesslich Installation, Betriebskosten, Wartung und Restwert berücksichtigt war. Letztendlich konnte Jallad ihnen die beste Lösung und die besten Kundendienst-Lösungen bescheinigen. Der abgeschlossene Servicevertrag inklusive Ersatzteile wird jedes Jahr erneuert.

Auf unsere Frage nach Jallads Verhältnis zum Kunden antwortet Hajjar: „Wir pflegen eine ausgezeichnete Geschäftsbeziehung und haben schon einige Projekte gemeinsam abgewickelt, unter anderem eine 500-kVA-Installation. Ich glaube, wir erfüllen und übertreffen ihre Erwartungen. In Kürze steht bereits wieder ein neues Projekt an.“ ■

Weitere Infos zu Cat Stromaggregaten:
www.avesco.ch/energie/stromerzeuger
0848 636 636

Der Hauptstandort des Kantonsspitals Graubünden wird voraussichtlich bis 2026 durch die beiden Neubauten Haus H1 und Haus H2 erneuert. In beiden wird je ein Cat Notstromaggregat installiert sein. Bildquelle/Copyright: Marcel Giger



Cat Notstromanlage im neugebauten Haus H1 des Hauptstandorts

CAT® NOTSTROMAGGREGATE FÜR SPITALNEUBAU IN CHUR



An den drei Standorten des Kantonsspitals Graubünden stellen Cat® Notstromaggregate von Avesco die Energieversorgung im Notfall sicher. Eine Partnerschaft, die über viele Jahre gewachsen ist. Beim aktuellen Neubauprojekt am Hauptstandort wurden kürzlich zwei Notstromaggregate installiert.



Alle Notstromaggregate sind in eine übergeordnete Steuerung integriert. Dadurch können Lasten ausgeglichen und sogar der Ausfall eines Aggregats aufgefangen werden.

Das Kantonsspital Graubünden ist das Zentrumsspital der Südostschweiz und verfügt über drei nahe beieinander gelegene Standorte in Chur: den Hauptstandort sowie die Standorte Kreuzspital und Fontana. Das Kantonsspital bietet ein vielseitiges medizinisches und chirurgisches Angebot und deckt die meisten Behandlungsformen eines modernen Zentrumsspitals ab.

In einer Reihe von Bereichen muss die Stromversorgung für den Spitalbetrieb zu jederzeit gewährleistet sein. Dafür hat Avesco seit 2009 die drei Standorte mit Notstromaggregaten ausgerüstet.

NEUBAU AM HAUPTSTANDORT

Am Hauptstandort arbeitet seit 2012 ein Cat 3516 Aggregat mit 2250 kVA Notstromleistung. Im Zuge des bereits begonnenen Neubaus dieses Standorts mit den zwei Spitalbauten Haus H1 und Haus H2 und dem Rückbau des bestehenden Gebäudekomplexes wird diese Anlage künftig durch zwei zusätzliche Notstromaggregate mit jeweils gleicher Leistung ergänzt.



Am Spitalstandort Fontana

STANDORTE FONTANA UND KREUZSPITAL

Am Standort Fontana ist seit 2009 ein Cat GEP550 im Freien in einer Schalldämmhaube installiert. Somit konnte die Ablösung der bestehenden Einrichtung einfacher, schneller und ohne zusätzlichen Raumbedarf im Gebäude realisiert werden.

Am Standort Kreuzspital wurde 2017 ein Cat C15, ebenfalls mit 550 kVA Notstromleistung, im Gebäude installiert.

ÜBERGEORDNETE STEUERUNG FÜR ALLE ANLAGEN

Ende 2019 wurden alle Notstromaggregate in eine übergeordnete Steuerung integriert. Sie sind nun via Mittelspannungsring des Elektrizitätswerks zusammengeschaltet und versorgen gemeinsam alle Standorte des Kantonsspitals.

Vorteil dieser Konzeption ist, dass unterschiedliche Lasten an den verschiedenen Spitalstandorten unter den Aggregaten aufgeteilt und ausgeglichen werden können. So werden Überlastungen ausgeschlossen. Das Gesamtsystem ist durch diesen Leistungsaustausch zudem in der Lage, den Ausfall jeweils eines Aggregats aufzufangen. ■

Interesse an Notstromlösungen von Avesco:

☎ 0848 636 636

www.avesco.ch/energie



GRATULATION, WELTMEISTER!

An der Fahrerweltmeisterschaft Global Operator Challenge von Caterpillar sichert sich das Team Europa den 1. Platz. Der Schweizer Bruno Grossen triumphiert gemeinsam mit seinen Mannschaftskollegen aus Irland und Deutschland. Den Weltmeistertitel in der Einzelfahrerwertung gewinnt der Kanadier Jaus Neigum.



Team Champions im Cat Operator Stadium auf dem Messeareal der Conexpo 2020 in Las Vegas.

Das Team Europa bestehend aus dem Schweizer Bruno Grossen, Thomas Murphy aus Irland und Sebastian Behr aus Deutschland ist die beste Baumaschinen-Fahrer-Equipe der Welt. Die drei Maschinisten setzten sich gegen die Teams „Americas“ und „Asia“ durch.

Damit geht die erstmals durchgeführte Fahrerweltmeisterschaft, ausgerichtet von Caterpillar, an die drei erfahrenen Europäer.

Im Cat® Operator Stadium auf dem Messeareal der Conexpo in Las Vegas und an den Bildschirmen verfolgten mehr als 10 Millionen Menschen das Grossereignis.

Die neun Finalteilnehmer mussten jeweils drei Prüfungen mit Cat Maschinen absolvieren. Dabei galt es Aufgaben mit einem Radlader 962M, einem Minibagger 302 CR und dem neuen Kurzheckbagger 325 zu lösen.

Ein Weltmeistertitel in „Fabulous Las Vegas“ und ein grossartiger 6. Platz in der Einzelfahrerwertung – Feierlaune war bei Bruno Grossen und den vielen mitgereisten Fans aus der Schweiz bis in den Abend hinein angesagt. ■



Die Schweizer Qualifikation für den nächsten Caterpillar Operator Challenge findet am 15./16. Mai 2021 in Weiach statt.
www.avesco.ch/oc

Weitere Bilder vom Finale:
www.cat.com/en_US/campaigns/event/global-operator-challenge-2020
www.cat-driversclub.ch

DRIVERS
CLUB

MEMBER

CAT®

avesco

f / catdriversclub

BEREIT FÜR DIE PREMIERE?



Der Cat® 306 CR definiert die Klasse der 6.5 Tonnen Minibagger neu. Mit herausragenden Hub- und Schwenkkraften bei gleichzeitig höchster Standfestigkeit stellt diese Maschine die Weichen für mehr Produktivität auf deiner Baustelle.

Gemacht für den grossen Auftritt.

Jetzt entdecken:
WWW.AVESCO.CH/ROCKSTARS



LET'S DO THE WORK.™