

CAT[®] MAGAZINE

EDIZIONE 3 2017 WWW.CAT.COM

MAGGIORE VALORE ALLA DEMOLIZIONE

CAT[®] CESOIE S3090

TUBI FLESSIBILI E RACCORDI
**OPZIONI DI ALTA
QUALITÀ**

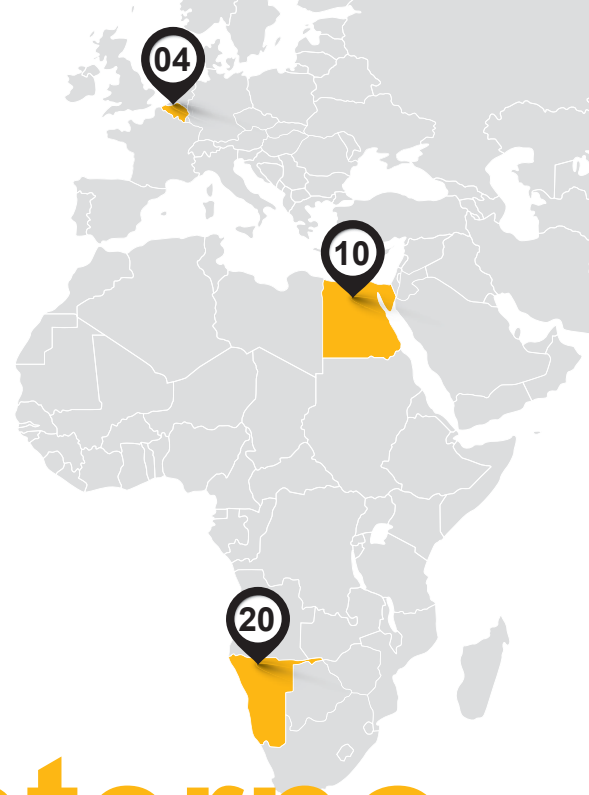
LA NUOVA E ORIGINALE SERIE F

POTENZA, AGILITÀ, PORTATA E SICUREZZA



avesco

CAT[®]



All'interno



04

SUCCESSO SUL CAMPO

04 VANLOMMELE, AZIENDA BELGA SPECIALIZZATA NEL NOLEGGIO DI MACCHINE

Per questa azienda specializzata nel noleggio di macchine, le cesoie Cat S3090 danno un taglio alle difficoltà dei lavori di demolizione.



10

10 ETERNE COME LE PIRAMIDI?

In Egitto, una pala gommata 992G e altre macchine per impieghi gravosi sfidano il tempo nel settore del cemento.

INNOVAZIONE IN MOVIMENTO

08 I NUOVI ESCAVATORI A RAGGIO COMPATTO SERIE F

Sviluppati sui pilastri delle prestazioni.



20

20 MODULO FOTOVOLTAICO IN SUD AFRICA

In Namibia, un modulo fotovoltaico Cat consente a B2Gold di risparmiare milioni di dollari di carburante.



16

CON LO SGUARDO RIVOLTO AL FUTURO

14 RUOLO DA PROTAGONISTA

Un escavatore Cat nel cast della pellicola TRANSFORMERS: L'ULTIMO CAVALIERE.

16 TUBI FLESSIBILI E RACCORDI

Una soluzione perfetta per Caterpillar e per la concorrenza.

23 IN EVIDENZA

Con la nuova app, Cat Magazine sarà sempre con voi. In più, vi presentiamo uno dei nostri fan più giovani.

COLOPHON:
Nel sommario sono riportate solo alcune delle numerose notizie e novità contenute in questa edizione di Cat Magazine. Potete segnalarci gli argomenti che vorreste trovare nelle prossime edizioni inviando un'e-mail all'indirizzo catmagazine@cat.com.

Cat Magazine è un quadrimestrale distribuito dai dealer Cat in Europa, Africa, Medio Oriente e nella Comunità degli Stati Indipendenti (CSI). L'indirizzo per l'invio della corrispondenza è: Cat Magazine, Caterpillar S.A.R.L. 76, Route de Frontenex, PO Box 6000, 1211 Ginevra 6. catmagazine@cat.com.

Tutti i diritti riservati. ©2017 Caterpillar, CAT, CATERPILLAR, BUILT FOR IT, i rispettivi loghi, "Caterpillar Yellow", "Caterpillar Corporate Yellow", il marchio "Power Edge" e le identità dei prodotti qui usati sono marchi di fabbrica della Caterpillar e non possono essere usati senza permesso.

DIRETTORE EDITORIALE: Natalie George, Caterpillar S.A.R.L. **DIRETTORE RESPONSABILE:** Anneloes de Jong **CAPO REDATTORE:** Trevor Baker **GRAFICA:** Tom Fincham, Maartje Hoppenbrouwers **IDEA E REALIZZAZIONE:** Centigrade per Caterpillar S.A.R.L. www.centigrade.com **CONTATTO DEALER LOCALE E MODIFICHE DI INDIRIZZO:** tonia.vogt@avesco.ch / www.avesco.ch



STIMATI PARTNER,

mi auguro che abbiate iniziato con vigore questo Nuovo Anno. Il rafforzamento dell'Euro ha causato un leggero aumento dei nostri prezzi, ma ha pure favorito un'evoluzione positiva dell'industria elvetica, sia per le esportazioni sia per il turismo. In Europa e in buona parte del mondo possiamo constatare una sensibile ripresa economica, con effetto benefico anche per il consolidamento dell'industria elvetica. Nel nostro settore si respira un clima di fiducia a livello congiunturale e ho la sensazione che il 2018 sarà un anno positivo.

La formazione dei giovani apprendisti e la tutela del sistema formativo sono da diversi decenni una priorità sia per Avesco che per Ammann. Da diversi decenni ormai ci impegniamo infatti per garantire ai nostri apprendisti un elevato livello di formazione. Attualmente sono circa 110 le persone in formazione nella nostra azienda, in ben 11 professioni diverse. Alla fine del 2017, con la realizzazione del centro di formazione Mitteland «azm», ci siamo resi autonomi per quanto concerne l'organizzazione in ambito formativo. Il Centro «azm» è a disposizione anche delle aziende che non avevano fino ad oggi potuto accedere alla formazione degli apprendisti. Il Centro offre supporto alle aziende in materia di reclutamento, disbrigo degli incarichi amministrativi e formazione di base.

Gli eccellenti risultati messi a segno dai nostri apprendisti, in occasione dei Campionati delle professioni come SwissSkills e WorldSkills, sono il risultato dell'elevato livello qualitativo raggiunto in ambito formativo. Siamo orgogliosi di annoverare nella squadra Avesco anche Cédric Achermann che agli ultimi Campionati mondiali delle professioni si è aggiudicato la medaglia d'oro come operatore di automazione.

In questa edizione troverete anche un resoconto sulle soluzioni Microgrid della Cat®, un sistema di produzione energetica decentralizzato e indipendente dalla rete. Le soluzioni Microgrid sono interessanti, soprattutto in caso di impianti di trattamento inerti installati in zone discoste.

Con i nuovi escavatori a corto raggio, in versione cingolata e gommata, siamo riusciti nel 2017 a riconfermarci leader del settore. Per saperne di più, leggete il presente articolo o contattate il vostro consulente di vendita per approfondire l'argomento.

Augurandovi una piacevole lettura, vi saluto cordialmente.

Stefan Sutter
Direttore generale Gruppo Avesco

LE FONTI DI ISPIRAZIONE DEI NOSTRI

Collaboratori



Bert Heijligers, Cesoie S3090

Bert ha iniziato a lavorare con Caterpillar nel 2005 come responsabile delle comunicazioni marketing per l'attrezzatura della zona EAME. Oggi è consulente marketing GCI per la vasta gamma di prodotti Caterpillar per i settori dei rifiuti, del riciclo dei materiali, della silvicoltura e delle demolizioni. Bert è laureato in comunicazioni di marketing e ama giocare a squash e trascorrere il tempo libero con la moglie e le due figlie.



Philippe Kunz, 992G LH

Philippe è entrato a far parte del team delle comunicazioni di marketing GCI per aiutare i dealer del mercato AME. Oggi lavora nell'attività di marketing segmentato dell'area EAME per supportare principalmente le vendite degli escavatori idraulici di nuova generazione. Philippe ha conseguito un MBA presso la Hult Business School e ha una laurea in marketing. Nato in Svizzera, ama le degustazioni di vino, scoprire nuove culture e viaggiare con la moglie e i due figli.



Francois-Xavier Saury, Soluzioni fotovoltaiche

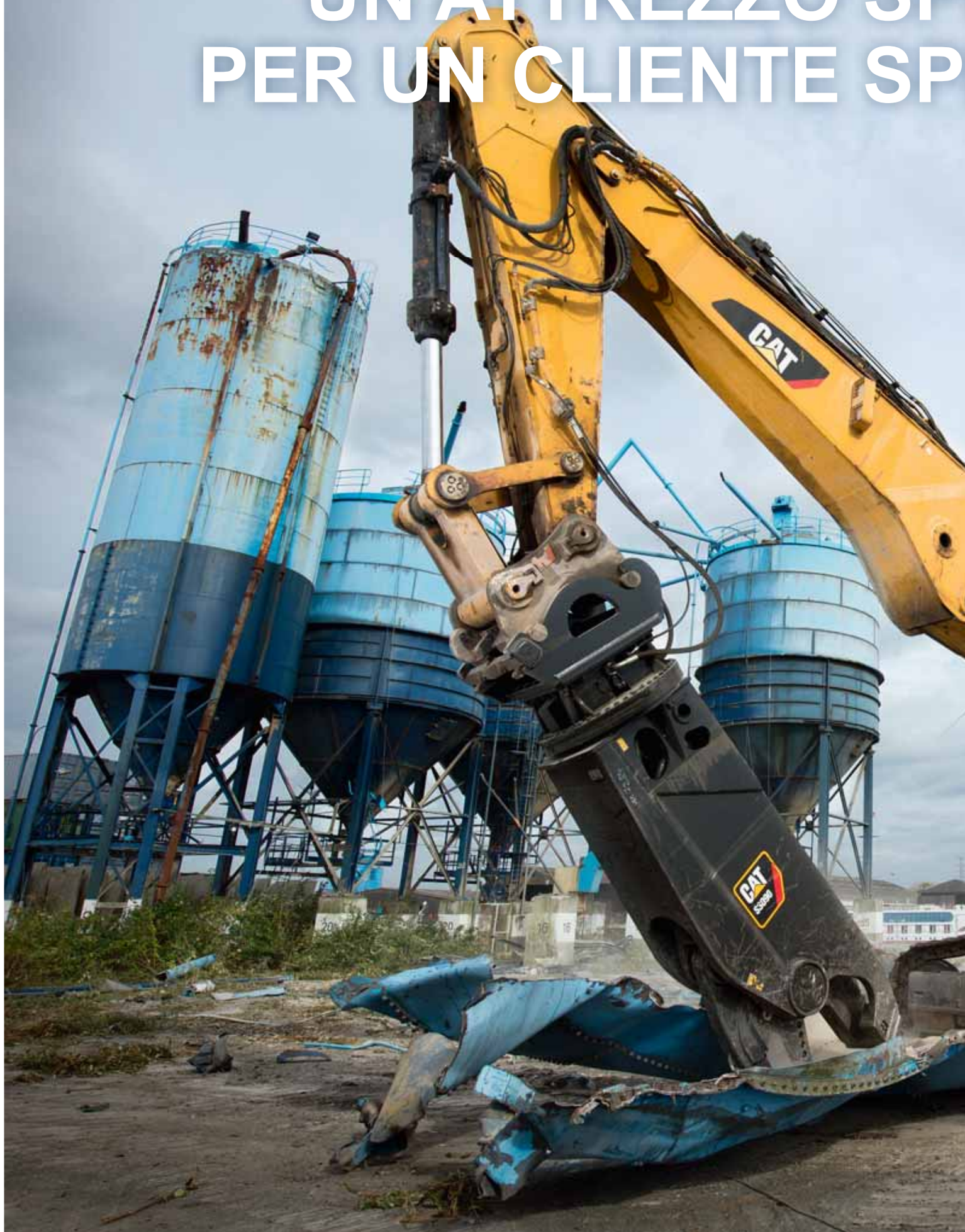
Dal 2015, Francois-Xavier si occupa di sviluppare la divisione delle soluzioni fotovoltaiche per le aree EAME e CIS. Il suo compito principale è accrescere la conoscenza del mercato di investitori, consulenti, appaltatori e dealer Cat nel campo dei Microgrid ibridi. Vanta oltre 22 anni di esperienza nel mercato della generazione di energia ed è cintura nera 6 Sigma. Adora andare in mountain bike, fare giardinaggio e viaggiare per il mondo con la sua famiglia.



Adrian Fairless, Tubi flessibili e raccordi

Adrian ha iniziato a lavorare e ad acquisire competenze tecniche nell'azienda di famiglia. È stato poi assunto da un'azienda inglese del settore idraulico prima di diventare responsabile vendite di zona per Bosch Rexroth e ingegnere delle applicazioni per Gates, dove ha lavorato con produttori come Terex, Volvo, Komatsu e JCB. Adrian è entrato nella famiglia Caterpillar nel 2014, nel team di marketing per i ricambi per la zona EAME. Oggi è Senior Product Specialist per il settore idraulico. Ha realizzato il suo primo impianto idraulico all'età di 10 anni.

UN ATTREZZO SP
PER UN CLIENTE SP



NUOVE CESOIE S3090

ECIALIZZATO ECIALIZZATO

Vanlommel NV, azienda belga con sede a Meerhout, è specializzata nel noleggio di macchine di grandi dimensioni. “Siamo partiti dal punto in cui le altre società di noleggio si fermano”, spiega Michael van Moffaert, CEO di Vanlommel. “Sono diverse le aziende che noleggiavano macchine fino a 20 tonnellate senza operatore. Sul nostro piazzale abbiamo invece macchine da 8 a 100 tonnellate, complete di tutti gli attrezzi necessari e con operatori specializzati”.



Jo Vanlommel ha fondato l'azienda venti anni fa con una sola macchina e un solo operatore. Oggi ha una "flotta" di 120 macchine utilizzate principalmente per attività di edilizia, demolizioni e movimento terra ed è responsabile per la pianificazione, il trasferimento e la manutenzione dei mezzi. In più, ha 120 operatori e un team di cinque tecnici in grado di lavorare presso la sede del cliente oppure nell'officina di Vanlommel.

“Riteniamo che sia più efficiente per il cliente noleggiare una macchina con l'operatore”, spiega Michael. “Così non dovrà preoccuparsi della selezione del personale, potrà contare su un professionista che conosce il mezzo e, al termine del lavoro, non dovrà trovargli altro da fare. Il noleggio inoltre assicura la massima flessibilità e la possibilità di pagare solo le ore di effettivo utilizzo”.





I distanziali rastremati si allineano alle lame in modo che il contatto sia solo con l'estremità migliorando l'efficienza del taglio del 10% e riducendo l'usura.

Da sinistra verso destra: Andre Huysmans, agente di Work Tools and Service di Bergerat Monnoyeur; Michael van Moffaert, CEO di Vanlommel; Bert Heijligers, consulente marketing per il settore industriale e dei rifiuti di Caterpillar; Jo Vanlommel, comproprietario di Vanlommel; Cor Broeren, industria e rifiuti di Caterpillar.



Design a doppio apice della ganascia per tagliare in modo efficace e spingere il materiale nella strozzatura senza rimanere bloccato nell'apice.



Michael ci ha poi spiegato che la sostenibilità gioca un ruolo fondamentale nella sua attività. Vanlommel è una delle poche aziende a investire in macchinare ibride, dispone infatti di tre escavatori ibridi Cat 336 e di due scavatori ibridi 352. "L'investimento è stato notevole, ma siamo certi che la domanda per questi modelli aumenterà e potremo guadagnare grazie alla riduzione di circa il 25% dei consumi di carburante".

PERFETTE PER IL LAVORO

Di recente, Vanlommel ha anche acquistato le cesoie Cat S3090 da Work Tools and Service, divisione di Bergerat Monnoyeur. Le nuove cesoie sono attualmente impegnate nella demolizione di 12 sili in cemento a Gent. L'attrezzo è stato montato su un escavatore Cat 385 e per completare il lavoro saranno necessarie circa due settimane. L'area, una volta ripulita, sarà utilizzata per fare spazio a uffici e appartamenti.

Come sempre, Vanlommel ha fornito anche l'operatore. "Ho 28 anni di esperienza come operatore e sono un freelancer", spiega Gerwin Wijs. "Pur sapendo utilizzare anche le macchine della concorrenza, preferisco lavorare con i modelli Cat, perché sono affidabili e mi facilitano il lavoro. Lo stesso vale per l'escavatore Cat 385 abbinato alle cesoie S3090. Insieme formano una combinazione semplice da gestire con una manovrabilità perfetta: non devo utilizzare la forza. Inutile dire che Cat è il marchio preferito dagli operatori".

La nuova serie S Cat rappresenta una nuova era per le cesoie da demolizione. E, secondo Bert Heijligers, consulente marketing per le macchine per applicazioni industriali e gestione dei rifiuti, le cesoie S3090 sono state progettate pensando ai profitti del cliente.

"Le cesoie S3090 dispongono di diversi rinforzi strutturali che consentono di distribuire la forza di taglio in modo più efficace. Il design a doppio apice della ganascia e l'apertura più ampia assicurano una maggiore potenza e un taglio più efficiente. Inoltre, il nuovo sistema con puntale imbullonato, in attesa di brevetto, protegge in modo efficace la parte superiore della ganascia durante la presa e lo spostamento verso il basso".

Bert ha poi spiegato che il potente cilindro inverso è protetto in modo ottimale per permettere un design della cesoia con un profilo più basso che migliora la visibilità e la capacità di lavorare in spazi ristretti. Inoltre, il gruppo del perno per impieghi gravosi può essere serrato con gli strumenti standard per mantenere allineate le ganasce in caso di usura.


PERCHÉ SVILUPPARE NUOVE CESCOIE?

Sia Caterpillar sia i clienti ritengono che il riciclaggio dei materiali rappresenti un'opportunità preziosa. Tuttavia, per essere vincenti, è necessario disporre di macchine e strumenti in grado di aumentare al massimo la produttività e la redditività.

"Caterpillar ha infatti una vasta clientela mondiale che utilizza ogni giorno gli strumenti e attrezzi Cat come queste cesoie in molteplici applicazioni. I nostri clienti sono una risorsa preziosa di informazioni e ci aiutano a capire quando e dove possiamo migliorare le nostre linee di prodotti. Le cesoie S3000 sono le eredi della serie C e rispondono meglio alle nuove esigenze del mercato negli ambienti di riciclaggio e demolizione", aggiunge Bert.

LO STRUMENTO PERFETTO PER UNA COLLABORAZIONE PERFETTA

Proprio come il modello S3090 è il compagno ideale del modello Cat 385, Vanlommel ha creato una partnership con il dealer Cat



Gli interventi di manutenzione del rotore e dell'articolazione possono essere effettuati sul campo anche quando le cesoie sono montate.

Forze di taglio

Strozzatura	11'746 kN
Punta	4'754 kN
Apice	2'513 kN

Ganascia estremamente solida realizzata con un'unica piastra resistente per offrire la massima affidabilità.

Bergerat Monnoyeur. “Da sempre lavoriamo con le attrezzature Cat”, spiega Michael. “Le macchine sono affidabili e solide anche nelle attività più impegnative. Un altro motivo che ci spinge a scegliere il marchio Cat è il servizio e l’assistenza post-vendita. Bergerat Monnoyeur Belgio è il partner ideale perché ha una rete molto ampia sul territorio. È in grado di seguire i progetti dei nostri clienti e il nostro personale. I tecnici sono a nostra disposizione 24 ore su 24, 7 giorni su 7. E la disponibilità delle attrezzature e dei ricambi è superiore a quella delle concorrenti”.

André Huysmans, che lavora nelle vendite da oltre 40 anni, inclusa la sua attuale posizione di agente di Work Tools and Service, divisione di Bergerat Monnoyeur, aggiunge “Possiamo fornire una gamma completa di attrezzature Caterpillar e lavoriamo con Vanlommel ormai da tantissimo tempo. È una collaborazione fruttuosa per entrambi. Ci occupiamo della messa a punto e del montaggio della strumentazione, forniamo l’assistenza o il ricondizionamento dell’attrezzatura per le demolizioni, mentre loro gestiscono buona parte dell’assistenza generica. Credo inoltre che

“Preferisco lavorare con le attrezzature Cat, perché le macchine sono affidabili e mi semplificano il lavoro”.

Gerwin Wijs, Operatore freelancer



parte importante del motivo che spinge Vanlommel a lavorare con noi sia che Cat fornisca strumenti migliori e più solidi rispetto a quelli dei marchi concorrenti”. ■

Maggiori dettagli disponibili sul sito: www.cat.com

VI SERVE PIÙ IMPATTO?

ADESSO È POSSIBILE CON I MODELLI CAT® A RAGGIO COMPATTO.

BUILT FOR IT:

La linea di escavatori a raggio compatto Cat serie F è stata sviluppata sui quattro pilastri delle prestazioni: potenza, agilità, raggio d'azione e sicurezza. La linea di macchine a raggio compatto serie F include cinque modelli: l'escavatore M315F, l'escavatore M317F (gommato) e l'escavatore 315 F, l'escavatore 325F (cingolato), una novità per il mercato, e l'escavatore 335F (cingolato).

Le macchine a raggio compatto serie F non accettano compromessi quando si tratta di affidabilità delle prestazioni. «Sono concepite per lavorare in spazi ristretti», spiega Robyn Hatch, Marketing Communication Consultant per Caterpillar. «Sono versatili, incredibilmente semplici da manovrare e assicurano stabilità, potenza e incredibili capacità di sollevamento, con un design estremamente compatto». Con un'ampia varietà di configurazioni, la serie F offre importanti funzionalità, come assenza di rotazione della coda, un solido carro per impieghi gravosi, resistenza superiore e la possibilità di lavorare su un ampio raggio d'azione e una forza di trasporto superiori alle aspettative. Per presentare questa nuova linea di escavatori a raggio compatto, Caterpillar ha creato una campagna originale quanto queste macchine. «Sapevamo di doverci distinguere dalla concorrenza», spiega Robyn. «Il nostro obiettivo principale era permettere alle persone di identificare il migliore escavatore a raggio compatto con Caterpillar, non con altri marchi». Il risultato è una campagna mirata a illustrare rapidamente i vantaggi della macchina coinvolgendo atleti di discipline «ad alte prestazioni». «Ad esempio, uno specialista di BMX ha mostrato la capacità della macchina di muoversi in spazi ristretti. Un lottatore di Sumo ne ha invece incarnato l'incredibile stabilità», spiega. «Pensiamo che questo rappresenti un passo in avanti per distinguerci dalla massa, per essere in linea con i nostri prodotti migliori e avere più appeal con clienti nuovi e già acquisiti».

Maggiori dettagli disponibili sul sito:
www.cat.com

- Originario della Finlandia, gareggia adesso per la Gran Bretagna
- Membro dell'Associazione di sollevamento pesi britannica
- Detentore del titolo mondiale di sollevamento pesi del 2015, conquistato in Portogallo
- Detentore del record maschile per il sollevamento di 300 kg con la Multi-ply Bench Press

POTENZA

KALSANG SHI

- Nato e cresciuto in Himalaya, Nepal
- Guida le scalate di gruppo su diverse montagne, come Everest, Annapurna, Lhotse, Ama Dablam e Manaslu
- Componente del team di soccorso della disastrosa spedizione sul monte Everest del 1996, narrata

RAGGIO D'AZIONE



325F

Motore

Modello motore
Potenza netta (ISO 14396)

Cat C4.4 ACERT™
122 kW

Peso operativo
Raggio di rotazione della coda
Distanza libera da terra

26'300 kg
1'720 mm
450 mm

ALLE YLITALO-JAMES

HIROKI SUMI

- Uno dei 40 migliori lottatori di Sumo del mondo
- Altezza: 1,93 metri
- Peso: 220 chilogrammi
- Dopo essere sopravvissuto al terribile terremoto di Hanshin del 1995 e aver superato diversi infortuni, Hiroki è tornato a lottare diventando un «sekitori» (un lottatore delle prime due migliori divisioni)

STABILITÀ

ERPA

MATTI HEMMINGS

- Tre volte nel Guinness dei Primati
- Inserito nel Guinness dei primati per il maggior numero di evoluzioni
- Testimonial per il marchio GoPro®, Help for Heroes, Blue Peter e Britain's Got Talent
- Aiuta i bambini più sfortunati nelle scuole con le sue lezioni di BMX

AGILITÀ

MATTHIAS SEMPACH

- Re della lotta svizzera
- Altezza: 1,94 m
- Peso: 110 kg
- 67 vittorie alla festa di lotta svizzera
- Dal 2013 testimonial del marchio Avesco

AUTOCTONICITÀ



M315F

Motore	
Modello motore	Cat C4.4 ACERT™ con Twin Turbo
Potenza netta (ISO 14396)	112 kW

Peso operativo	17'100 kg
Raggio di rotazione della coda	1'750 mm
Distanza libera da terra	370 mm

315F

Motore	
Modello motore	Cat C4.4 ACERT™
Potenza netta (ISO 14396)	72 kW

Peso operativo	15'800 kg
Raggio di rotazione della coda	1'530 mm
Distanza libera da terra	440 mm

UNA PALA GOMMATA CAT 992G INCARNA IL MOTTO "BUILT FOR IT"

Negli ultimi 10 anni in Egitto il settore del cemento è diventato tra i più importanti del Paese, grazie all'abbondanza di materiale nelle cave di calcare. Questa situazione ha ovviamente richiamato l'attenzione di multinazionali e investitori stranieri, con un impatto positivo sull'economia del paese. Ma ci sono anche altri motivi che sostengono la crescita del settore.

“Abbiamo iniziato a registrare un aumento della domanda locale dopo il 2013, quando il governo ha dato il via alla realizzazione di grandi progetti infrastrutturali, nuovi edifici residenziali e l'espansione delle città”, spiega Kamel Nassar, Mining & Key Accounts Sales Engineer del dealer Cat Mantrac del Cairo. “Un altro fattore di crescita è stata la riduzione delle importazioni di cemento, un vantaggio importante dato l'aumento della popolazione del Paese. È infatti un settore che richiede un grande numero di addetti e che fa da traino ad altre attività”.

Una delle aziende che sta sfruttando il “boom del cemento” è Lafarge Holcim Egypt, cliente Cat che in passato operava come The Egyptian Cement Company e controllato da Sawiris Group. Viene considerata una delle migliori aziende a gestione familiare in Egitto e in Africa. Lafarge Holcim è inoltre proprietaria di Orascom Construction, il più grande appaltatore privato egiziano nonché il principale cliente del dealer Cat Mantrac. Mantrac e Lafarge Holcim lavorano insieme fin dagli inizi dell'attività dell'azienda nel settore del cemento nel lontano 1997.



“Fin dall'inizio dell'attività, la maggior parte della flotta di Lafarge Holcim era costituita da macchine Cat. All'inizio aveva due dumper a telaio rigido 777 e una pala gommata 992G”, aggiunge Kamel. “Adesso le macchine Cat sono 20, impiegate per l'estrazione dei materiali necessari per realizzare il cemento”.

LA PALA GOMMATA CAT 992G: UNA VERA STACANOVISTA

Stiamo parlando di una notevole flotta di macchine di piccole e grandi dimensioni per rispondere alle complesse esigenze di tutti i giorni. Lafarge Holcim è in grado di estrarre e produrre fino a 10 milioni di tonnellate di materiale all'anno. Ma la vera protagonista di questa storia è una pala gommata 992G, che lavora da oltre 62'000 ore.

Le pale gommate Cat 992 sono apprezzate per le prestazioni, l'affidabilità, la solidità e il carico utile da 24 tonnellate. Ma questa macchina instancabile lavora in miniera per circa 20 ore al giorno, 365 giorni all'anno per caricare 11 dumper Cat 777 con materiale calcareo.

“Le pale gommate 992 giocano un ruolo fondamentale nella nostra attività. Molti operatori preferiscono utilizzare questo modello piuttosto che le due pale 992G”, spiega Kamel.

RICOSTRUZIONE FA RIMA CON DURATA

In genere, un modello 992G come questo dovrebbe essere sottoposto a riparazioni dopo 10'000 ore di utilizzo e poi dopo 20'000 ore di utilizzo. Quando una pala gommata raggiunge le 40'000 ore di utilizzo,



L'ATTUALE FLOTTA CAT DI LAFARGE HOLCIM:

- Tre modelli 992G
- Due modelli 777F
- Nove modelli 777D
- Due modelli D9R
- Un modello D10T
- Quattro modelli 972H

L'azienda ha anche ordinato al dealer Mantrac un'altra pala gommata 992K e due minipale gommata 236D.



spiega Kamel, "la maggior parte dei clienti penserebbe all'acquisto di un nuovo modello, ma il team di Lafarge ha scelto di fidarsi dell'affidabilità Cat, dei suoi ricambi originali e della preparazione dei nostri tecnici. E anche alcuni dei dumper Cat 777 hanno superato le 55'000 ore di attività".

Il modello 992G ha lavorato tre volte più a lungo del previsto. Se Lafarge Holcim si occupa in genere della manutenzione e delle riparazioni di minore entità, per i lavori più complessi, come la ricostruzione, si affida a Mantrac. "Lafarge Holcim ha ottimi tecnici che in passato facevano parte del team Mantrac. Tuttavia, gli interventi più complicati richiedono il lavoro un'officina specializzata. Abbiamo un rapporto cliente-dealer perfetto costruito negli ultimi 20 anni e che si è trasformato in una relazione cliente-consulente. Le nostre priorità sono

assicurare affidabilità, produttività e costi operativi contenuti con un supporto continuo grazie a soluzioni integrate", spiega Kamel.

Non ci sono dubbi che la flotta di Lafarge Holcim continuerà ad avere successo e a produrre indipendentemente dalle ore di lavoro delle macchine. Noi di Cat Magazine non vediamo l'ora di dare ai nostri lettori ulteriori aggiornamenti sul prossimo traguardo raggiunto da questo instancabile modello 992G. ■

Maggiori dettagli disponibili sul sito: www.cat.com



SETE DI LAVORO, NON DI CARBURANTE

LE NUOVE PALE GOMMATE CAT SERIE L MIGLIORA

CAT MAGAZINE



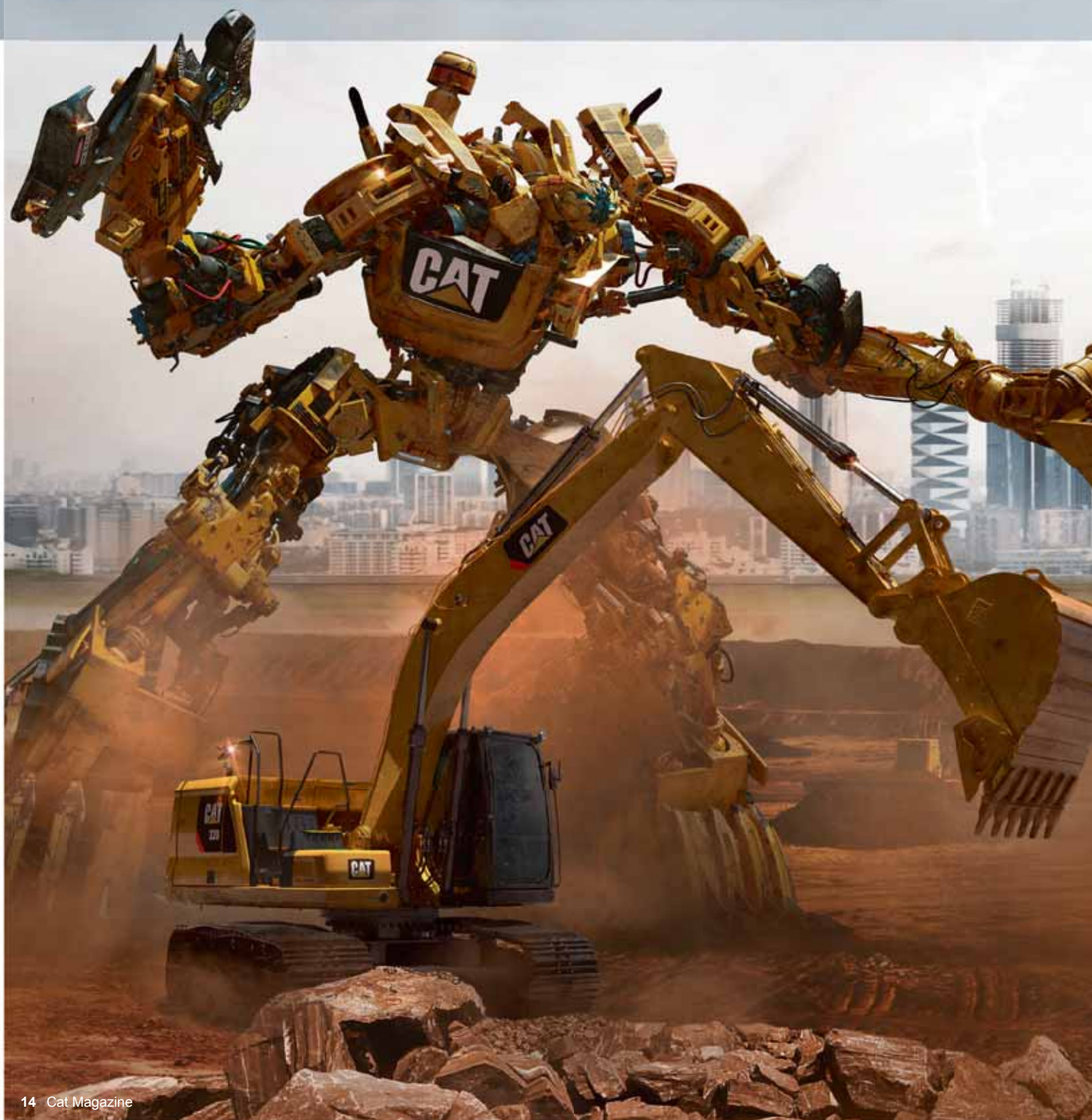
ATE

A MICHAEL BAY FILM
TRANSFORMERS
THE LAST KNIGHT



NOW ON DIGITAL HD

DAL CANTIERE AL GRANDE SCHERMO:
COM'È NATA LA COLLABORAZIONE TRA CATERPILLAR
E TRANSFORMERS: L'ULTIMO CAVALIERE





“Gli autobot sono partner o alleati che aiutano l'eroe del film a superare ogni sfida e noi di Caterpillar vogliamo fare la stessa cosa per i nostri clienti”.

Jessica Nunley, Global Marketing
Innovation Manager di Caterpillar Inc.

Com'è nata la collaborazione tra Caterpillar e TRANSFORMERS: L'ULTIMO CAVALIERE? Per rispondere a questa domanda siamo andati alla fonte e abbiamo parlato con Jessica Nunley, Global Marketing Innovation Manager di Caterpillar Inc. Jessica ci racconta tutti i retroscena e perché Caterpillar e TRANSFORMERS: L'ULTIMO CAVALIERE sono una coppia perfetta.

D. COME HA FATTO UN ESCAVATORE CAT A ENTRARE NEL CAST DI TRANSFORMERS: L'ULTIMO CAVALIERE?

R. È una lunga storia. L'intero processo ha richiesto più di un anno e mezzo dall'idea alla realizzazione, ma per non annoiarvi, vi dico solo che siamo entrati in contatto il team della Paramount Pictures che ci ha dato l'elenco dei film di prossima lavorazione che ci avrebbero offerto opportunità di collaborazione. Quando abbiamo letto il titolo TRANSFORMERS: L'ULTIMO CAVALIERE, è stato impossibile resistere.

D. PERCHÉ? COSA RENDE CATERPILLAR E IL FILM DEI TRANSFORMERS UN ABBINAMENTO IDEALE?

R. I motivi sono tre. Il primo è che ciò che caratterizza il mondo dei TRANSFORMERS, ovvero qualità come forza, lealtà e protezione, è perfettamente in linea con il marchio Caterpillar. Il secondo è che gli autobot sono partner o alleati che aiutano l'eroe del film a superare ogni sfida e noi di Caterpillar vogliamo fare la stessa cosa per i nostri clienti. E il terzo motivo è che, quando sviluppiamo nuovi prodotti per i cantieri del futuro, tutto si gioca sulla trasformazione. Vogliamo aiutare i nostri clienti a cambiare in meglio il settore edilizio.

D. COME AVETE SCELTO IL TIPO DI MACCHINA DA INSERIRE NEL FILM?

R. Abbiamo optato per un escavatore perché è un prodotto universale. Gli escavatori Cat sono utilizzati in tutto il mondo e per un'ampia varietà di applicazioni. Sono diventati i nostri prodotti più usati nel mondo.

D. CATERPILLAR È ABITUATA A LAVORARE NEI CANTIERI EDILI. COM'È STATO LAVORARE SU UN SET CINEMATOGRAFICO?

R. Nel mondo del cinema tutto si svolge in modo frenetico e abbiamo dovuto reagire rapidamente per rispettare le scadenze di Hollywood. Ad esempio, l'escavatore doveva essere sul set per per due-tre settimane e abbiamo avuto quale problema a trasportarlo dalla fabbrica. Spedire una macchina da 20 tonnellate non è una come spedire un cellulare: non è una cosa semplice e non si può improvvisare.

D. A CONTI FATTI, AL NETTO DI TUTTE LE PROBLEMATICHE CHE AVETE DOVUTO AFFRONTARE, VALE LA PENA INVESTIRE IN UNA PRODUZIONE CINEMATOGRAFICA?

R. Assolutamente sì. Siamo sempre alla ricerca di modi per raggiungere un pubblico più ampio, persone che non hanno mai lavorato con Caterpillar e la nostra presenza in questo film ci ha permesso di presentare il marchio Caterpillar e i nostri prodotti al grande pubblico. Quello che apprezziamo dei film sui TRANSFORMERS è che sono amati in tutto il mondo, pertanto i nostri prodotti saranno visibili ovunque. Ma, al tempo stesso, possiamo personalizzare le nostre promozioni in base all'area geografica. ■

Maggiori dettagli disponibili sul sito: www.cat.com

TUBI FLESSIBILI E RACCORDI

LA COMBINAZIONE PERFETTA DI ADATTABILITÀ, FUNZIONALITÀ E AFFIDABILITÀ

PER CLIENTI CON MACCHINE
DI PIÙ FORNITORI

Gli assiemi di tubi flessibili sono essenziali per il funzionamento corretto, sicuro ed efficiente delle macchine. Per questo motivo Caterpillar adotta procedure di produzione meticolose e un controllo di qualità rigoroso quando realizza questi componenti così importanti. Infatti, Caterpillar è l'unico produttore al mondo di sistemi mobili che progetta e produce i propri tubi flessibile e raccordi.

“Progettandoli in modo autonomo, possiamo creare prodotti che rispondano alle esigenze specifiche dei nostri sistemi e delle applicazioni con i quali verranno utilizzati”, spiega Adrian Fairless, Senior Hydraulic Product Specialist Global Aftermarket Solutions di Caterpillar. “Ad esempio, possiamo ridurre al minimo il raggio di curvatura per alcuni tubi in modo che possano essere inseriti e utilizzati in spazi ristretti. I dati del settore, infatti, dimostrano che l'80 per cento dei problemi dei tubi dipendono da cause esterne come l'abrasione. Quindi abbiamo pensato di creare prodotti più resistenti all'abrasione e di posizionarli in modo ottimizzabile nelle macchine per ridurre il problema”.

Queste conoscenze hanno permesso a Caterpillar di creare assiemi di tubi flessibili che vanno ben oltre i requisiti fondamentali degli standard internazionali. “Effettuiamo due test principali: il primo per i cicli di impulso e il secondo, come ho già detto, per la resistenza all'abrasione. Per i cicli di impulso, i test Caterpillar vengono gestiti secondo gli standard della SAE (Society of Automotive Engineers). Il nostro tubo flessibile XT-6 ES (che supera i requisiti dello standard SAE 100R15) deve resistere a 500'000 cicli di impulso senza perdite o senza mancata conformità ai requisiti previsti. In verità, testiamo i nostri tubi flessibili XT fino a 1'000'000 cicli di impulso, il doppio rispetto agli standard del settore”, aggiunge Adrian.

“E quando si parla di resistenza all'abrasione, utilizziamo lo standard ISO 6945. I tubi flessibili Cat XT hanno un'efficienza 20 volte superiore rispetto ai requisiti richiesti dal settore. Il vantaggio di questi test si traduce in un tubo progettato per una durata superiore invece che per il semplice rispetto degli standard”.

Inoltre, con i nuovi raccordi serie XN, i tubi flessibili Caterpillar non vengono “spellati”, ovvero non viene rimosso lo strato esterno di gomma del tubo prima dell'assemblaggio con il raccordo. Questa operazione richiede diverso tempo e, se non viene effettuata in modo corretto, può determinare una contaminazione del tubo e il mancato funzionamento dell'intero gruppo. L'utilizzo di raccordi non “spellati” è più semplice e più sicuro.

Questa attenzione superiore al dettaglio e alle prestazioni è importante, soprattutto quando si parla di affidabilità, durata e profitti per i clienti. Adrian ha fatto l'esempio di un cliente egiziano. “Ogni sei/otto settimane, aveva l'esigenza di cambiare i tubi flessibili per i cilindri di inclinazione e sollevamento di una pala gommata 980 e utilizzava un ricambio fornito da un produttore locale. Mi disse che i tubi flessibili originali Cat installati sulla macchina avevano avuto una durata di tre anni, ma l'azienda aveva poi scelto un altro prodotto sulla base del prezzo. Noi abbiamo solo tirato qualche somma: anche se il costo dei



SOLUZIONI ADATTE PER LE MACCHINE DELLA CONCORRENZA

Caterpillar guarda anche alla concorrenza. Per questo, poiché gli assiemi di tubi flessibili vengono utilizzati ampiamente su attrezzature per l'edilizia pesante, sussiste l'opportunità di aumentare la vendita dei ricambi per attrezzature Cat e di altri produttori. "Con la nostra linea di prodotti, siamo in grado di soddisfare tutti i principali standard del settore. L'attenzione all'intera flotta del cliente permette ai dealer Cat di competere con gli altri marchi, anch'essi interessati ai clienti con flotte miste", conclude Adrian.

tubi flessibili Cat è più elevato, nel tempo permettono di risparmiare denaro, riducendo i tempi di inattività e il costo dei liquidi. Tutto questo è avvenuto a maggio del 2015 e i tubi flessibili Cat sono ancora all'opera. E, ovviamente, il cliente adesso utilizza solo tubi flessibili e raccordi Cat".

Malgrado la necessità di aumentare le vendite, la disponibilità dell'assieme di tubi flessibili è affidabile e semplice, proprio come ci si aspetta da un marchio come Cat. "Ai nostri clienti offriamo sempre delle opzioni. Alcuni preferiscono recarsi fisicamente presso un dealer Cat, altri vogliono ordinare i componenti al telefono o online, altri ancora richiedono la consegna presso la loro sede o scegliere soluzioni sul campo. Siamo in grado di soddisfare qualsiasi richiesta", spiega Adrian. "Avere a disposizione i prodotti migliori sul mercato rappresenta un elemento di differenziazione notevole, ma fornire un servizio efficiente può realmente fare la differenza, soprattutto nelle situazioni di emergenza. Un concorrente potrebbe aver bisogno di vedere fisicamente il ricambio e identificare i componenti prima del montaggio o la consegna. Invece, per i ricambi Cat, il cliente deve solo fornire il codice e attendere l'assemblaggio e la consegna. Chiaramente, lavorare con un dealer Cat è la scelta più facile e più veloce".

I clienti possono inoltre scegliere tra l'opzione "fai da te" e assemblare direttamente il loro gruppo di componenti. Caterpillar offre quattro livelli di pacchetti: bronze, silver, gold



e platinum, a seconda della capacità dell'attrezzatura e del diametro del tubo flessibile necessario per l'attrezzatura.

"Siamo in grado di fornire un'intera gamma di attrezzature con i materiali necessari per realizzare gli assiemi di tubi flessibili, specifiche di crimpatura e un database completo di codici di assiemi di tubi flessibili in modo che il cliente possa realizzare autonomamente, in modo semplice ed efficace, i propri gruppi di tubi flessibili", spiega Adrian. "Il tutto con il nostro livello insuperabile di assistenza e affidabilità". ■

Maggiori dettagli disponibili sul sito: www.cat.com

RICICLAGGIO DI MATERIALE DA DEMOLIZIONE

IMPIANTI MOBILI DI TRATTAMENTO INERTI – ATTIVITÀ INVERNALE PER LA COSTRUZIONE GIARDINI

La società Lanz Jardin SA è un'azienda all'avanguardia specializzata nella costruzione giardini, con sede nel Giura bernese. Gli undici collaboratori sono attivi soprattutto nell'ambito della progettazione, della pianificazione e della costruzione giardini, come pure nei settori della manutenzione e della costruzione. Nel Canton Giura la maggior parte del materiale da demolizione finiva in discarica, l'azienda ha pensato di ampliare le attività, integrando anche il riciclaggio. La Lanz Jardin SA può ora assicurare al proprio personale un buon grado di occupazione, anche durante la stagione invernale.

L'azienda ha acquistato così due nuovi impianti Finlay. Uno di questi è il frantoio a mascelle J960, in grado di frantumare e trattare i materiali da demolizione misti e il calcestruzzo, destinati al riciclaggio. L'altro è il vaglio 863, un impianto efficiente e polivalente adatto ai carichi pesanti, impiegato per selezionare e separare un'ampia varietà di materiali: dai materiali di giardinaggio a quelli di demolizione e di scavo. A dipendenza dell'incarico, gli impianti possono anche essere abbinati.

I requisiti posti erano chiari:

- pratiche da trasportare per eseguire i vari mandati in modo flessibile;
- compatte, per frantumare piccole quantità di materiale anche in spazi ridotti;
- semplici da manovrare, in modo che ciascun collaboratore imparasse a utilizzarle facilmente, dopo una breve introduzione;
- robuste, una caratteristica che la Finlay J960 garantisce, in virtù delle poche componenti mobili.

Il direttore Patrick Buri spiega: «Collaboriamo con Avesco da 10 anni. Abbiamo fiducia nei prodotti Avesco, inoltre, il servizio di consulenza e assistenza è ottimo. Avesco ha anche un fornitissimo magazzino, con macchine disponibili a breve termine e un ampio assortimento di ricambi a consegna immediata. È un'impresa di grandi dimensioni ed è in grado di garantirci la sicurezza che chiediamo a un fornitore»

Deposito di riciclaggio (Delémont). Un misuratore volumetrico calcola con precisione il volume di materiale frantumato

FRANTOI A URTO (MULINO)

Serie Impactor: impianti mobili frantumazione a mulino con o senza vaglio e ritorno.

I modelli della serie I si prestano per la lavorazione di materiale eterogeneo, materiale demolizione e inerti. Con questi frantoi è possibile ottenere una granulometria fine e regolare, controllando così la percentuale di parti fini. Il nuovo I-120RS si contraddistingue per la sua rapida installazione il macchinista esegue l'installazione da terra.

6 modelli	da I-100 a I-140
Rotore	da 860 a 1270 mm
Peso	da 27 a 71.2 tonnellate
Portata	da 220 t/h a 600 t/h

FRANTOI A MASCELLE

Serie Jaw: concepita ad hoc per il riciclaggio

I modelli della serie J sono adatti alla frantumazione di inerti primari, ideali quindi per essere impiegati come frantoi primari. I modelli 1160 e 1170 sono concepiti anche per la lavorazione di materiali destinati al riciclaggio. Questa tipologia di frantoio lavora i materiali con una bassa produzione di parti fini. Grazie a un sistema idraulico di regolazione dell'apertura delle mascelle (scartamento) è possibile modulare la curva granulometrica del prodotto finito.

7 modelli	da J-960 a j-1480
Dim. max del mat. di carico	da 480 a 700 mm
Peso	da 29.25 a 78.2 tonnellate
Portata	da 280 t/h a 750 t/h

FRANTOI A CONO

Serie Cono: impianti mobili frantumazione a cono, con o senza vaglio all'uscita e ritorno.

I modelli della serie C sono adatti alla frantumazione di inerti primari ideali per essere impiegati come frantoi secondari o terziari. Ogni macchina è configurabile, con diversi allestimenti in base al materiale di carico ed al prodotto finale desiderato. Un sistema regolante lo scartamento delle mascelle permette di ottenere la curva granulometrica desiderata. Questa tipologia è impiegata per la produzione di pietrisco e sabbia.

7 modelli	da C-1540 a C-1554
Dim. max del mat. di carico	da 165 a 280 mm
Peso	da 33.5 a 61 tonnellate
Portata	da 260 t/h a 600 t/h

UN CAMPIONE MONDIALE WORLDSKILLS DA AVESCO

CÉDRIC ACHERMANN



Immagine: Remo Ubezio

In occasione dei «WorldSkills 2017», i Campionati mondiali delle professioni, disputatisi in autunno, la medaglia d'oro per la professione di operatore in automazione è andata a Cédric Achermann (software), formatosi presso Amman e Avesco come operatore in automazione AFC, e al suo compagno di squadra Fabien Gyger (hardware), attivo presso la Meyer Burger AG. I WorldSkills si tengono dal 1946, a cadenza biennale. Nel 2017, i Campionati si sono svolti ad Abu Dhabi, con la partecipazione di 1300 giovani professionisti provenienti da 59 Paesi e rappresentanti ben 51 professioni diverse.

Gli operatori in automazione sviluppano, costruiscono e si occupano della manutenzione dei sistemi elettrici di comando e automazione. Ad Achermann il mestiere piace, poiché è particolarmente variegato. La professione contempla infatti diversi aspetti: dal disegno dei piani di costruzione all'elaborazione dei programmi informatici, ma anche l'installazione e la manutenzione degli impianti.

I due operatori hanno cominciato ad allenarsi in gennaio 2017, in un locale preposto a questo scopo. Hanno anche partecipato ad esercitazioni pubbliche, presso centri commerciali e in occasione di concorsi pubblici, in Svizzera e all'estero, per abituarli agli spettatori. Al termine di quattro giornate di competizione, in cui i concorrenti hanno gareggiato con la massima concentrazione, Cédric Achermann e Fabien Gyger erano al settimo cielo quando hanno saputo di aver vinto.

«Anche se evidentemente abbiamo lottato sin da subito per aggiudicarci la medaglia d'oro, non credevamo ai nostri occhi quando abbiamo visto i risultati. Ma ce l'abbiamo fatta, e ne siamo incredibilmente orgogliosi!»


Cédric Achermann e Fabien Gyger

D'ora in poi Cédric Achermann metterà le sue eccellenti qualifiche a servizio della squadra tecnica della divisione Sistemi energetici Avesco.

Un centinaio di apprendisti Avesco e Ammann sono seguiti dal Centro di formazione Mittelland azm. Oltre agli operatori in automazione, Avesco e Ammann formano anche i costruttori di impianti e apparecchi, i meccanici di macchine edili, gli impiegati del commercio al dettaglio, gli informatici, i verniciatori industriali, i costruttori, gli impiegati di commercio, i polimeccanici, i meccanici di produzione e gli impiegati in logistica. ■

www.avesco.ch
www.azm.info





UN MODULO FOTVOLTAICO CAT FA REALMENTE LA DIFFERENZA

Come si fornisce energia elettrica a basso costo a una miniera d'oro in Namibia? Facile: con un modulo fotovoltaico Cat. Ed è esattamente quello che sta facendo B2Gold, azienda che si occupa di estrazione di metalli preziosi nella miniera d'oro di Otjikoto, a circa 300 km a nord di Windhoek, capitale della Namibia.

CREAZIONE DI UN MODULO FOTVOLTAICO

Il sistema fotovoltaico fornisce energia elettrica all'accampamento nei pressi della miniera, agli edifici per la riparazione e la manutenzione dei macchinari e ai dispositivi e ai processi di lavorazione sul campo. Ma cos'è realmente un modulo fotovoltaico? Ce lo spiega François-Xavier Saury, EAME-CIS Business Development Manager di Caterpillar: "È una piccola griglia che collega le fonti di energia e il carico. In questo caso, la fonte di energia è il sole e il carico è la miniera di Otjikoto. Quando sarà completato, avremo 250 gruppi ognuno con 240 pannelli fotovoltaici (PV) su un'area di 14 ettari".

François-Xavier ci spiega poi che la superficie utilizzata per i pannelli fotovoltaici è più grande del normale. "I pannelli sono collegati a tracker ad asse singolo. In questo modo seguono lo spostamento del sole da est

a ovest per tutta la giornata per ottenere la massima resa energetica. È necessaria un'area ampia perché i tracker possano raggiungere una notevole inclinazione al mattino e alla sera. Il posizionamento dei pannelli diventa fondamentale per evitare che possano mettersi in ombra tra di loro".

EROGAZIONE AFFIDABILE DI ENERGIA

Il campo solare da 7 MWp nella macchia della Namibia è a circa 4 km dalla centrale elettrica. La corrente viaggia lungo cavi sovrelevati per lavorare insieme ai giganteschi generatori Cat a gasolio della miniera.

"L'idea di installare un sistema fotovoltaico non è finalizzata ad avere più energia, quanto a ridurre i costi associati al consumo di carburante", spiega Cobus van Schalkwyk, responsabile delle operazioni di Barloworld Power. Secondo le stime, questo modulo fotovoltaico consentirà di risparmiare 3,8 milioni di litri di gasolio e di



ridurre il funzionamento del gruppo di generatori di 3.170 ore all'anno, con un risparmio di circa 2 milioni di dollari.

“Il sistema utilizza inoltre più di 250 inverter di stringa da 25 kW invece che un minor numero di inverter centrali da 2 MW. Gli inverter consentono di passare dalla corrente continua (CC) alla corrente alternata (CA). Avere a disposizione degli invertitori più piccoli significa che, se uno non dovesse funzionare, perderemmo solo 25 kW di energia invece che 2 MW”, aggiunge François-Xavier. L'intero sistema viene gestito da un Cat Master Microgrid Controller, una suite tecnologica avanzata per più fonti di energia che permette di gestire i costi e conservare e monitorare l'elettricità.

UNA MINIERA DI ENERGIA

I pannelli fotovoltaici Cat sono garantiti per 25 anni, anche se forse la miniera non potrà essere sfruttata così a lungo. “Se B2G dovesse smettere di lavorare nella miniera dopo

10 anni, i pannelli avranno altri 15 anni di vita utile. E, altra cosa importante, quando B2Gold ha iniziato la realizzazione dell'infrastruttura per sfruttare la miniera, aveva già predisposto due ingressi di riserva per l'elettricità nel gruppo di comando principale etichettato come “campo fotovoltaico”. In un certo senso sono stati all'avanguardia. Sapevano infatti che, nel futuro, l'energia solare sarebbe stata la soluzione vincente. Quel futuro... è adesso”, conclude François-Xavier. ■

Maggiori dettagli disponibili sul sito: www.cat.com

GIACCA SUMMIT 3 IN 1

GIACCA FLESSIBILE ADATTA A QUALSIASI TEMPO.



20 FRANCHI DI SCONTO*

CON IL PROSSIMO ACQUISTO
INDICARE IL CODICE: **SEMPACH20**

Riscattabile presso shop online su www.cat-shop.ch
o presso il negozio di Langenthal.

* VALORE MINIMO D'ORDINAZIONE 100 CHF /
VALIDO FINO AL 31.03.2018.



1
GILÉ



2
GIACCA



3
GILÉ + GIACCA

STORMBLOCKER PLUS™

- +
- IMPERMEABILE
ANTIVENTO
- +
- TRASPIRANTE
CUCITURE INCOLLATE

IN EVIDENZA

UN POTENTE STRUMENTO PER RACCONTARE IL MONDO CAT

**CAT MAG
ONLINE**

Caterpillar e Cat Magazine sono lieti di annunciare la nuova app Cat Magazine che sarà disponibile a partire da novembre 2017.

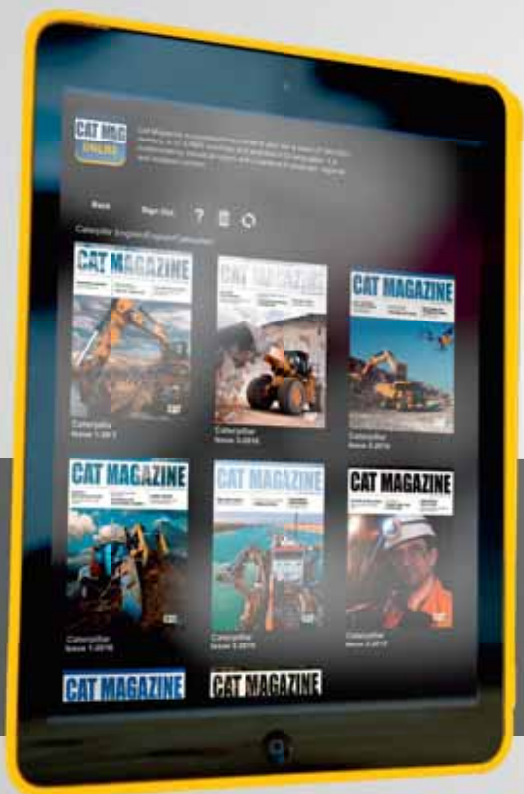
L'app verrà lanciata attraverso la rete di dealer Cat, che include più di 35 dealer, più di 20 lingue e più di 50 Paesi.

Perché una piattaforma digitale? Gli studi dimostrano che le versioni cartacee delle riviste continuano a essere più diffuse e apprezzate rispetto alla versione digitale. Tuttavia, un approccio multicanale ci consente di dare ai lettori i vantaggi tangibili di un testo stampato, con in più la praticità e l'accessibilità di uno strumento digitale.

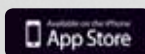
Sviluppata per dispositivi Apple e Android, l'app Cat Magazine è disponibile nell'App Store e tramite Google Play. ■

Registratevi ora su:
<http://catmagonline.com>

Affiancare la rivista stampata con la versione digitale ci permetterà di attirare nuovi lettori e di offrire un'esperienza più interattiva e coinvolgente. Inoltre, l'app consentirà di beneficiare di dati utili per attività di monitoraggio e analisi, per individuare i contenuti più apprezzati e il tempo di lettura. Con queste informazioni potremo migliorare e gestire al meglio i contenuti della rivista.



PASSIONE E ISPIRAZIONE
**CAT MAG ONLINE: NUOVA EDIZIONE
ORA DISPONIBILE**



UN FUTURO OPERATORE CAT?

Vi presentiamo quello che è probabilmente il più giovane fan di Cat. È il figlio di Alfonso Elifani, un piccolo ma fedele cliente. Anche se Cat Magazine è tradotta in molte lingue, purtroppo il "bambinesco" non è tra queste, quindi ci auguriamo che gli piaceranno le foto. ■

Maggiori dettagli disponibili sul sito: www.cat.com



Ora c'è FastRent!

Il noleggio facile, veloce e al miglior prezzo.



da CHF **237.52** / giorno



da CHF **180.36** / giorno



da CHF **183.60** / giorno



**SEMPLICE
E RAPIDO**



**PREZZI
ATTRAENTI**



**MACCHINE
DI QUALITÀ**



**SERVIZIO
AMICHEVOLE**