

CAT[®] MAGAZINE

AUSGABE 2 2016 WWW.CAT.COM

CAT[®] CONNECT TECHNOLOGIEN

DER GRUNDSTEIN FÜR HÖCHSTE
EINSATZORT-EFFIZIENZ

EIN 100-TONNEN-BAGGER ERFÜLLT ALLE
ERWARTUNGEN

DER NEUE CAT 6015B

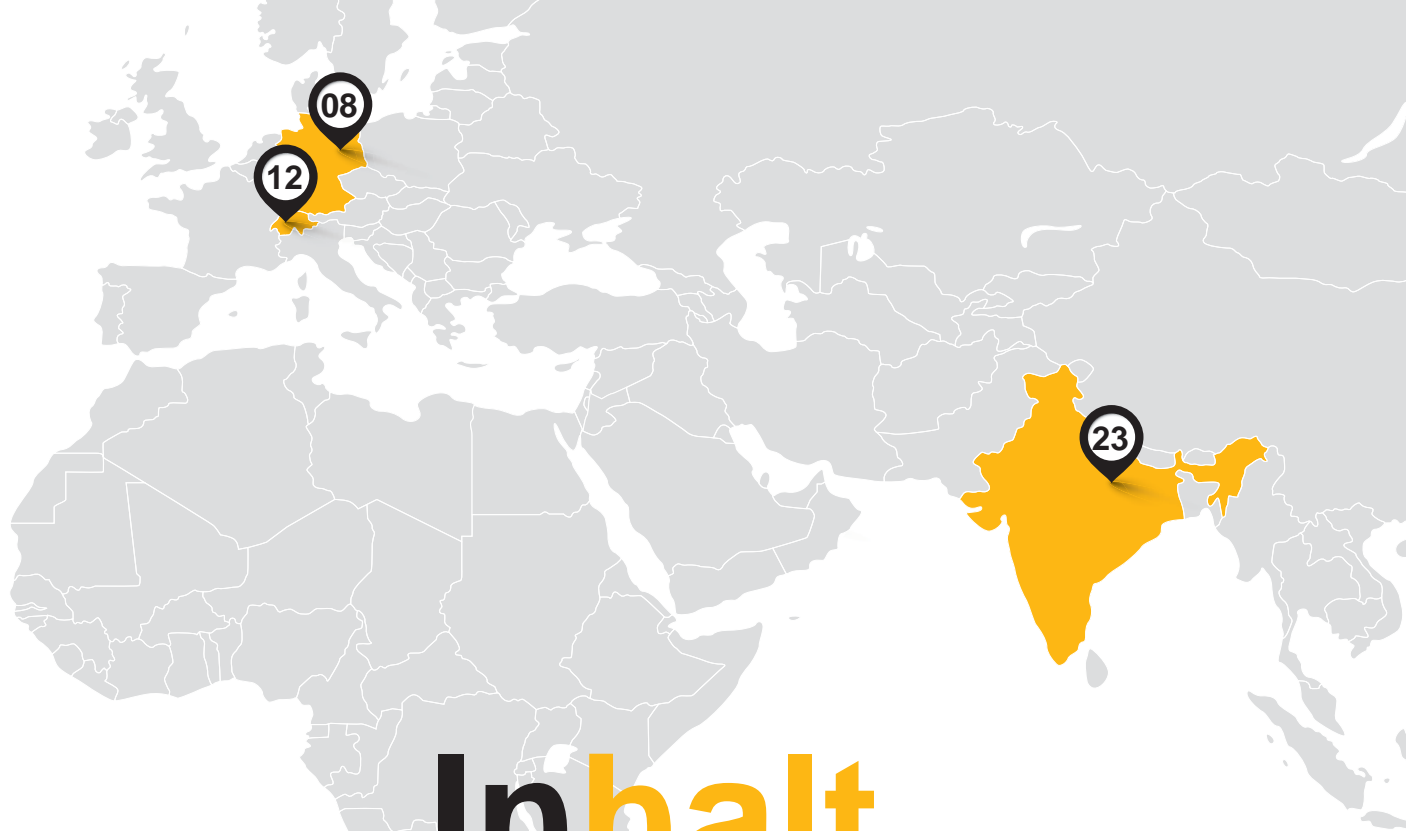
AKTIV IM INDISCHEN HINTERLAND

SPOTLIGHT: CAT BAGGERLADER 424B



 **avesco**





Inhalt



ERFOLG VOR ORT

04
KUNDENKONTAKT AUF EINEM GANZ NEUEN NIVEAU
Cat Technologie – möglicherweise das nützlichste aller Caterpillar Produkte.



08
BAUMA 2016 – DIE GRÖSSTE MESSE DER WELT
Ein kurzer Rückblick.

INNOVATION IM EINSATZ

10
SIEBEN NEUE MOBILBAGGER DER BAUREIHE M300
Höchst mobile Maschinen mit beeindruckender Vielseitigkeit und Leistungsfähigkeit.



16
VORSTELLUNG DES NEUEN CAT GROSSHYDRAULIKBAGGERS 6015B
Leistungsstärke, Effizienz und Mobilität hatten oberste Priorität bei der Konstruktion des 100-t-Baggers.



ZUKUNFTSORIENTIERT DENKEN

12
EQUIPMENT MANAGEMENT:
Das Maschinenportal der Avesco verwaltet Maschinen verschiedener Marken.

20
INDIVIDUELLE FINANZIERUNGS-LÖSUNGEN FÜR CAT PRODUKTE
Cat Financial bietet Caterpillar Kunden unterschiedlichste Kauf- und Service-Optionen.

23
EINE ARBEITSTOUR DURCH INDIEN
Wie ein Cat Baggerlader 424B das Leben der Menschen in Madhya Pradesh (Indien) positiv verändert.

IMPRESSUM:

Neben den obigen Artikeln finden Sie noch viele weitere Informationen in dieser Ausgabe. Anregungen zu Themen, die Sie interessieren, senden Sie bitte an die Redaktion (CatMagazine@cat.com).

Cat Magazine erscheint dreimal pro Jahr und ist bei den Caterpillar Händlern in Europa, Afrika, Nahost und GUS erhältlich. Senden Sie Ihre redaktionelle Korrespondenz bitte an Cat Magazine, Caterpillar S.A.R.L. 76, Route de Frontenex, Postfach 6000, 1211 Genf 6. CatMagazine@cat.com.

Alle Rechte vorbehalten. © Caterpillar 2015. CAT, CATERPILLAR, BUILT FOR IT, die jeweiligen Logos, «Caterpillar Gelb», «Caterpillar Firmengelb», das «Power Edge»-Handelszeichen sowie die in dieser Publikation verwendeten Unternehmens- und Produktbezeichnungen sind Marken der Caterpillar Inc. und dürfen nur mit ausdrücklicher Genehmigung übernommen werden.

HERAUSGEBER: Hamid Lavassani, Caterpillar S.A.R.L.
CHEFREDAKTEURIN: Margaux Zukerker, Caterpillar S.A.R.L.
HÄNDLER-KOORDINATORIN: Anneloes de Jong CHEFAUTOR:
Trevor Baker ARTDIREKTION: Tom Fincham, Maartje Hoppenbrouwers **KONZEPT UND GESTALTUNG:** Centigrade für Caterpillar S.A.R.L. www.centigrade.com **REGIONALER HÄNDLERKONTAKT UND ADRESSKORREKTUREN:** tonia.vogt@avesco.ch / www.avesco.ch



SEHR GEEHRTE GESCHÄFTSPARTNER

Wie geht es Ihnen, wenn Sie Begriffe hören wie Big Data, Internet of Things oder Digital Strategy? Nehme man sich die Zeit, alle Artikel zu diesen Themen zu lesen und die dazu angebotenen Seminare zu besuchen – 365 Tage im Jahr reichen da wohl kaum aus!

Liegt der zukünftige Segen in all diesen Errungenschaften? Ich persönlich bin hin- und hergerissen. Aus Erfahrung wissen wir: Einiges ist für kurze Zeit trendy und verschwindet dann wieder. Doch rund um uns herum gibt es digitale Innovationen, welche diverse Industrien nachhaltig revolutionieren: Amazon verdrängt Buchläden, Zalando macht es den Kleider- und Schuhläden schwer, Uber setzt dem Taxigewerbe zu oder Airbnb bedrängt die Hotelindustrie. Vom Taxigewerbe organisierte Streiks oder Unfälle von selbstfahrenden Teslas bremsen diese Technologien ein wenig – werden diese aber sicher nie aufhalten.

Vor welchen Herausforderungen steht unsere Industrie und wie wollen wir damit umgehen? Avesco versucht es folgendermassen: Zum einen decken wir mit unserem Technologiepartner SITE.ch Themen

wie digitales Bauen oder BIM ab und bieten effiziente Lösungen von der Planung über die Ausführung bis zur Abrechnung an. SITE.ch konnte in den vergangenen 36 Monaten viele Erfolge feiern und auch ordentlich wachsen.

Zum anderen können Sie in diesem Magazin darüber lesen wie Caterpillar mit den geschilderten Herausforderungen umgeht (Cat® Connect Technologie).

Zudem entwickelt Avesco momentan ein Online-Maschinenportal, welches Ihnen helfen soll, Ihre gesamte Baumaschinenflotte zu managen. Einen entsprechenden Artikel finden Sie in dieser Ausgabe.

Ich danke Ihnen für Ihr Vertrauen und wünsche Ihnen eine glückliche Hand in den kommenden digitalen Herausforderungen.

Stefan Sutter
Geschäftsführender Direktor
Avesco AG

MENSCHEN IM CAT MAGAZINE

Personalien



Kjeld J. V. Jespersen,
Technologie

Als Chef eines Spezialistenteams im Bereich Construction Technology & Solutions ist Jespersen für die Unterstützung der Kunden bei Management, Sicherheit und Umweltbeeinflussung der Maschinen zuständig. Über seine Ingenieurs- und Geschäftsausbildung hinaus konnte er wertvolle Erfahrungen bei Militär, Ölindustrie und Nicht-Regierungsorganisationen, aber auch in der Kommunikations- und Elektronikbranche sammeln.



Amy Chen,
Cat Finance

Im Jahr 2004 trat Chen bei Caterpillar ein und war in verschiedenen Geschäftsbereichen für die interne Kommunikation zuständig. Derzeit ist sie als Marketing Consultant in der Financial Products Division aktiv. Ihre Tätigkeit umfasst Marketing und Kommunikation für Finanzprodukte in Europa, Afrika, Nahost und Asien. Früher hatte sie für Affina in Peoria (USA) und Whirlpool Corporation in Naperville (USA) gearbeitet.

TECHNOLOGIE VERHILFT KUNDEN ZUM ERFOLG

EIN KURZER BLICK AUF DIE CAT®
CONNECT KOMPONENTEN



Cat Connect GRADE und GRADE mit Assist

Ein Feinplaniersystem, das mit modernster Technologie und automatisierter Maschinensteuerung arbeitet. Planieren wird nicht nur wesentlich einfacher, sondern auch erheblich schneller.



Cat Connect COMPACT

Eine exklusive, aber simple Cat Technologie und eine hoch visuelle Cat Connect Komponente, die das Verdichten mit weniger Überfahrten, geringeren Kosten und besserer Gleichmässigkeit ermöglicht.



Cat® Connect ist ein Konzept von Technologien und Services, die sich wahlweise einzeln oder kombiniert anwenden lassen, um die Einsatzort- und Kraftstoff-Effizienz zu maximieren. Die Funktion von Connect basiert auf der Auswertung von Maschinendaten, die man als Informationen und Einblicke für unterschiedlichste Einsatzbedingungen nutzen kann.

Egal, ob es darum geht, die Kraftstoffkosten zu senken, die Produktion zu rationalisieren oder die Maschinenverfügbarkeit zu maximieren – Cat Connect bietet eine Reihe von Optionen, die sich unabhängig von der Flottengröße positiv auf Erfolg und Profitabilität auswirken.

„Cat Connect eröffnet den Kunden diverse neue Optionen und Lösungen, mit denen sie Produktivitätszuwächse und Einsparungen erzielen können. Technologie macht sich für die Kunden bezahlt.“

**Kjeld Jespersen, EAME Manager
Construction Technology und Solutions**



Cat Connect LINK

VisionLink® ist eine benutzerfreundliche, webbasierte Anwendung, mit der Kunden Auslastung, Zustand und Wartung ihrer Maschinen überwachen können, um die Effizienz und Produktivität zu steigern.



Cat Connect PAYLOAD

Eine Präzisions-Kontrollwaage zur Produktionsoptimierung, um Nutzlastwerte von 95 - 98 % zu erreichen.



Cat Connect GRADE und GRADE mit Assist PLANIEREN IST PRÄZISIONSARBEIT

Viele Kunden, die häufig Planierarbeiten durchführen müssen, vertrauen auf Cat Connect GRADE und Cat Connect GRADE mit Assist. Diese Systeme verknüpfen Daten, Führungstechnologie und automatische Maschinensteuerung und ermöglichen das Herstellen eines konsistenten und extrem genauen Planums.

Übersichtliche Kabinen-Displays und 3D-Karten zeigen in Echtzeit, wo Material ab- oder aufgetragen werden muss. „Cat Connect GRADE informiert den Fahrer über die Löffelposition relativ zur Soll-Höhe“, erklärt Jespersen. Das System spart zudem Zeit und Kraftstoff, verringert den Maschinenverschleiss und steigert die Effizienz um bis zu 50 %.



“ Nach einigen Jahren sind wir wegen des Technologie-Angebots zu Caterpillar zurückgekehrt. Wir haben einen 323E mit Grade Control bekommen und sind wirklich zufrieden damit. In Einsatzstudien bewegte er das gleiche Materialvolumen mit weniger Kraftstoff als andere Maschinen. ”

Manager einer italienischen Firma

“ Wir haben schnell herausgefunden, dass wir die Produktivität beträchtlich steigern konnten. Bei Erdbewegungs- und Strassenbauarbeiten benutze ich 2D- und 3D-Systeme, um die Produktivität zu erhöhen. Weil ich damit unnötigen Materialabschub vermeiden kann, erreiche ich schneller das vorgegebene Bodenprofil. Ich finde Cat GRADE mit Assist sehr gut, denn es ist ab Werk voll in die Maschine integriert und sofort betriebsbereit. ”

Dietmar Schwinn, Bagger- und Fuhrbetrieb (deutsche Firma)

“ Wir setzen auf unseren Baustellen unterschiedliche Maschinensteuerungen ein. Wir machen ausgiebig Gebrauch davon und benötigen daher kaum noch Absteckungen im Boden. So erzielen wir mehr Produktivität und Effizienz. ”

Josef Rädlinger (deutsches Bauunternehmen)

Cat Connect COMPACT BEIM VERDICHTEN KOMMT 'S AUF GENAUIGKEIT AN

Mit Cat COMPACT kann man bei Baugelände-Vorbereitungen oder beim Strassen- und Deponiebau einfacher, schneller und konstanter arbeiten. Das System nutzt Machine Drive Power (MDP) – eine exklusive Cat Technologie – zum Messen der benötigten Antriebsenergie und funktioniert beständiger als Systeme mit Beschleunigungssensor.

„Zum Schieben einer Karre auf nassem, weichem Boden benötigt man mehr Kraft als auf einer asphaltierten Strasse. Das lässt sich analog auf COMPACT übertragen. Ein Sensor misst die Energie, die zum Vorwärtsfahren der Maschine erforderlich ist, während ein Kabinen-Farbdisplay die Genauigkeit der Verdichtung anzeigt“, sagt Jespersen.

“ Beim Bau des Tonkerns für einen Steinschüttdamm hat MDP nicht nur unsere Produktivität mehr als verdoppelt, sondern unseren Fahrer auch vor einem Materialproblem gewarnt, das wir dann beseitigen konnten, bevor es zu grösseren Komplikationen kam. ”

George Nathanailidis, Vice President, TENA SA

“ Ich habe zwölf Überfahrten quer über einen Damm gemacht. Nach der Messung konnten wir die Anzahl auf acht Überfahrten reduzieren. Dadurch haben wir beim gesamten Projekt rund 4'400 Kilometer eingespart. ”

Maschinenführer, TENA SA



Cat Connect LINK

BAUSTELLEN KÖNNEN GROSS UND KOMPLIZIERT SEIN

Wo arbeiten die Maschinen? In welchem Zustand befinden sie sich? Wie produktiv sind sie? Fragen, die auf Grossbaustellen schnell zur Herausforderung werden können.

LINK kommuniziert über eine Funkverbindung mit anderen Cat Technologien, um etwa Kraftstoffverbrauch, Wartungstermine, Leerlaufzeit und Nutzlastwerte zu erfassen. „LINK ist so etwas wie ein Mobiltelefon der Maschine, das Daten an einen Server sendet und auf einer Benutzeroberfläche sichtbar macht“, sagt Kjeld. „Mithilfe der empfangenen Informationen können Kunden ihre Produktivität und Effizienz verbessern und die Kosten senken. 30 - 40 % Leerlauf waren bisher nicht ungewöhnlich.“



“ Wir verwenden jetzt VisionLink zum Sammeln unserer Maschineninformationen. Anhand der Daten, die wir von unserem Händler erhielten, stellten wir fest, dass der Leerlauf unserer Flotte 10 % über dem regionalen Durchschnitt lag. Wir nutzen VisionLink, um die effizienten Teams auf spezifischen Baustellen herauszufinden. ”

MJ Eriksson (dänisches Bauunternehmen)

“ Beim Böschungsbau für Bahnstrecken und Kläranlagen benutzen wir AccuGrade™ 3D. Mit VisionLink kontrollieren wir Betriebsstunden, Standort, Kraftstoffverbrauch und Auslastung der Maschinen, sodass wir Angebote durch Anpassen der Marge verfeinern können, ohne Verluste zu erleiden. Der Wettbewerb ist hier sehr stark, aber dank VisionLink gewinnen wir 50 % der Ausschreibungen. ”

H & R Jokumsen (dänisches Bauunternehmen)

Cat Connect PAYLOAD

EINSATZORT-EFFIZIENZ IST EXTREM WICHTIG

Cat Connect PAYLOAD ermöglicht den Kunden kurze Ladespiele und akkurate Nutzlasten. Die Maschinenführer werden auf dem Kabinendisplay in Echtzeit über die einzelnen Schaufelnutzlasten und die tägliche Gesamtnutzlast informiert.

„Das System ist eigentlich ganz simpel“, meint Kjeld. Neben der besseren Effizienz hat der Kunde zwei weitere Vorteile. Erstens – ein Überladen der LKW wird vermieden und dadurch auch übermässiger Fahrzeugverschleiss oder Strafzettel auf öffentlichen Strassen. Zweitens – eine genaue Kontrolle der Materialbewegung ist möglich: Wie viele Tonnen wurden auf LKW oder in den Brecher geladen? Wie viel Material wurde aus dem Steinbruch abtransportiert?

“ Ich setze Cat Connect Production Measurement mit meinem 336F XE ein, um hin und wieder die Löffelnutzlast und die auf LKW verladene Materialmenge zu messen. ”

JMS (Schweizer Bauunternehmen)

“ Mit dem Cat Production Measurement in unserem 336E H konnten wir die Menge des kontaminierten Erdreichs feststellen, das wir völlig unerwartet entsorgen mussten. Wir nutzten diese Daten und das aus dem digitalen 3D-Geländemodell (AccuGrade) kalkulierte Volumen, um unseren Mehraufwand nachzuweisen und in Rechnung zu stellen. ”

Barslund (dänisches Bauunternehmen)

“ Es ist wichtig, die LKW nicht zu überladen, denn nicht nur der Fahrer wird bestraft, sondern auch die Firma, die den LKW beladen hat. Ebenso wichtig ist es für mich, die Kennnummer des LKW ins System einzugeben, um die tägliche Nutzlastsumme nachzuverfolgen. ”

JMS Betriebsleiter





bauma 2016 – die grösste Messe der Welt



Im vergangenen April fand in München wiederum der führende Branchentreff für Bau-, Baustoff- und Bergbaumaschinen, Baufahrzeuge und Baugeräte statt.

Diese Messe setzt die Trends der Zukunft. Die vier Bereiche «Rund um die Baustelle», «Bergbau, Rohstoffgewinnung und –verarbeitung», «Baustoffherstellung» und «Zulieferer und Dienstleistungen» bieten einen kompletten Überblick aller Branchen, aller Marktführer und aller wichtigen Innovationen. Wer einmal hier war, kommt immer wieder. Ein Besuch der 3423 Aussteller auf 605'000 Quadratmeter umfassender Messe ist ein bleibendes Erlebnis.

Cat® Connect Technologien im Mittelpunkt

Auf der 6000 Quadratmeter grossen Ausstellungsfläche von Caterpillar gab es über 60 Maschinen mit der neusten Motorengeneration zu bestaunen. Die Besucher erhielten zudem einen vertieften Einblick in die Cat Connect Technologien (mehr dazu ab Seite 4).

Neben der neuen Hydraulikbagger F-Serie wurden auch die neuen Mobilbagger mit Normal- und Kurzheck zwischen 15 und 17 t gezeigt. Als Besuchermagnet erwiesen sich die absenkbaren Kabinen der Umschlagbagger sowie die Bagger und Radlader der XE-Reihe. XE steht für «extrem effizient» und wird für Cat Maschinen verwendet, welche über wegweisende Technologie und herausragende Kraftstoffeffizienz verfügen. Mit dem 340F UHD steigt Caterpillar wieder in den Bereich der Abbruchbagger ein. Mit einem Anbaugerätengewicht von 3,6 t und einer Arbeitshöhe von 22 m erreicht er ein maximales Einsatzgewicht von 50 Tonnen.

Die M-Serie der Radlader wurde komplettiert und umfasst nun Maschinen bis 36 t. Die knickgelenkten Muldenkipper erhalten mit der Baureihe C2 noch mehr Leistung und Nutzlast. Zu sehen war auch das erste Modell der neuen Teleskoplader D-Serie in Kompaktbauweise sowie der Baggerlader 432F2 in einer Sonderedition. Beide Maschinen zeichnen sich durch ihre vielfältigen und flexiblen Anwendungsmöglichkeiten aus.

Abgerundet wurde das Angebot durch die Palette der Minibagger, den Anbauwerkzeugen und dem Cat Fanshop.

Eine 25köpfige Reisegruppe unternahm in Begleitung des Avesco Markenbotschafters, Matthias Sempach eine besondere Reise nach München, wo auch das gesamte Avesco Verkaufsberater-Team die Schweizer und Interessenten empfing und betreute.



bauma 2016

11.–17. April, München



Fotos: Messe München

Mit dem Cat Drivers Club an die bauma 2016

Rund 40 **Cat Drivers Club** Mitglieder nahmen am frühen Morgen des 11. April voller Vorfreude die Reise nach München unter die Busräder. Der erste Messetag, mit schönstem Wetter und angenehmen Temperaturen lud zum Besuch des weitläufigen Aussengeländes mit kleinen und riesigen Baumaschinen, Kränen, Bohrgeräten, Asphalt- und Betonmischtürmen ein. An vielen Ständen wurden die Maschinen live vorgeführt. Diese beeindruckenden Präsentationen, untermalt mit packender lauter Musik zogen die Besucher wie Magnete an.

Gegen 17.30 Uhr nahm die Gruppe wieder im Car Platz, um im eine Stunde entfernten Kufstein die Hotelzimmer zu beziehen. Beim gemeinsamen Nachtessen war natürlich der ereignisreiche bauma-Tag das Gesprächsthema Nummer eins.

Aufgrund eines Gewitterregens standen am zweiten Tag zuerst die 16 Messehallen auf dem Programm. Auch andere Messebesucher hatten dieselbe Idee, deshalb war das Gedränge in den Hallen gross. Ein Abstecher in den Cat Fanshop schloss für viele die bauma vor der Rückfahrt ab.

Wiederum ein gelungener Ausflug, mit vielen Höhepunkten und tollen Erlebnissen.

Die nächste bauma wird vom 8. bis 14. April 2019 in München stattfinden.



Ein **VOLLES PROGRAMM** von **CAT** MOBILBAGGERN steht bereit



M318F



M320F



MH3022



MH3024



M322F

2015
2016



M314F



M316F



M315F



M317F

Im Jahr 2014 begann man bei Caterpillar einen ambitionierten Plan zu realisieren, der den Start einer Flotte von sieben Mobilbaggern der Baureihe M300F vorsah. M318F und M320F machten den Anfang, dann folgten die Umschlagbagger MH3022 und MH3024. Danach wurde der M322F präsentiert. Zu Beginn dieses Jahres wurden zwei weitere Modelle vorgestellt: M314F und M316F.

Allerdings hatte Caterpillar eine Veränderung des Mobilbaggermarktes wahrgenommen, auf die das Team schnell reagierte und zwei Kurzheck-Mobilbagger M315F und M317F entwickelte. Diese beiden Varianten eignen sich bestens für beengte Platzverhältnisse, etwa in Städten und auf schmalen Strassen. „Trotz der kompakten Bauweise gibt es keinerlei Einschränkungen in puncto Leistungsfähigkeit, Standsicherheit und Vielseitigkeit. Ausserdem bieten M315F und M317F grosse Grabkurven und exzellente Hubkräfte“, sagt Alfons Braun, Caterpillar Einsatzspezialist für Mobilbagger im Geschäftsbereich Bau und Infrastruktur.

Zusammen mit den anderen sieben neuen Maschinen der F-Serie fanden diese beiden Kurzheck-Mobilbagger grosses Interesse auf der Bauma 2016. Braun: „M315F und M317F fügen sich ideal in die Serie F ein. Die Besucher waren beeindruckt.“

AUSBLICK IN DIE ZUKUNFT

Ende 2017 wird ein M323F das Lieferprogramm ergänzen – der erste Caterpillar Zweibeinbagger für Eisenbahn-Industrie und Eisenbahn-Infrastruktur. „Nach der Einführung der neuen Maschinentypen beschäftigen wir uns mit der kontinuierlichen Verbesserung und Weiterentwicklung der Baureihe. Nie zuvor hatten wir unseren Kunden derartig viele Optionen anzubieten. Mit diesen erstaunlich vielseitigen Produkten können wir endgültig die Weltmärkte erreichen“, versichert Braun abschliessend. ■

Weitere Infos: www.cat.com

KOMPLETTE BAUREIHE MIT 15 TYPEN FÜR ALLE WELTMÄRKTE

Alle neun Mobilbagger der Serie F erfüllen die Anforderungen der Emissionsrichtlinien EU-Stufe IV. Darüber hinaus offeriert Caterpillar sechs Modelle für weniger strikt regulierte Länder: M315D2, M317D2, M320D2, M322D2, M322D2 MH und M324D2 MH. „Besonders erwähnenswert ist, dass diese Maschinen ein spezielles Kraftstoff-Filtrationssystem haben“, sagt Braun bedeutungsvoll. „Zwar empfehlen wir nicht den Betrieb mit minderwertigem Kraftstoff, aber die Filtrationsleistung ist bei der Serie D2 etwa fünfmal besser als bei der D-Serie.“

Dank klassenbesten Technologien wie SmartBoom™ arbeitet die Hydraulik mit kleineren, kraftstoffsparenden Ölvolumenströmen

Klassenbeste ist auch die hydraulische Schwingungsdämpfung, die prinzipbedingte Nickbewegungen absorbiert und dadurch den Fahrkomfort verbessert

Zum Lieferprogramm gehören Dutzende von Cat Anbaugeräten. Die Hydraulikwerte von bis zu zehn Geräten lassen sich per Knopfdruck speichern und jederzeit aufrufen



„Cat Mobilbagger weisen viele technische Eigenschaften auf, die in dieser Klasse unübertroffen sind – das gilt auch für die imponierende Wendigkeit. Der Kabinen-Innenraum ist ergonomisch perfekt gestaltet, und der Schalldruckpegel hat sich drastisch reduziert. Zudem wurde frühere Sonderausrüstung in die Serienausstattung aufgenommen, wie beispielsweise die Kamera auf der rechten Seite. Und unsere Ingenieure haben alles darangesetzt, die klassenbeste Kraftstoff-Effizienz zu erreichen.“

Alfons Braun, Caterpillar Global Construction and Infrastructure GCI (Bau und Infrastruktur)

Der Motor ist in Längsrichtung eingebaut, sodass die täglichen Füllstandskontrollen usw. leicht vom Boden aus erledigt werden können

Intelligente Funktionen erhöhen die Sicherheit und entlasten den Fahrer. So werden Bremse und Achssperre automatisch nach Bedarf aktiviert und deaktiviert

Die Kurzheck-Mobilbagger M315F und M317F besitzen die gleiche, bestens zugängliche Fahrerkabine wie die grösseren Typen. Klimaanlage, verstellbare Lenksäule, Heck- und Seitenkamera sind serienmässig vorhanden

Grossflächige Fensterscheiben und vorbildlich komfortable Fahrersitze maximieren die Arbeitssicherheit

Mit stark verkleinertem Front- und Heckschwenkradius eignet sich die Maschine ideal für Arbeiten auf engstem Raum

Die neue F-Serie zeichnet sich durch hohe Fahrgeschwindigkeit und einen neuen Tempomat aus



Hochbau



Wasser-/Abwasserwirtschaft



Abfallwirtschaft



Forstwirtschaft

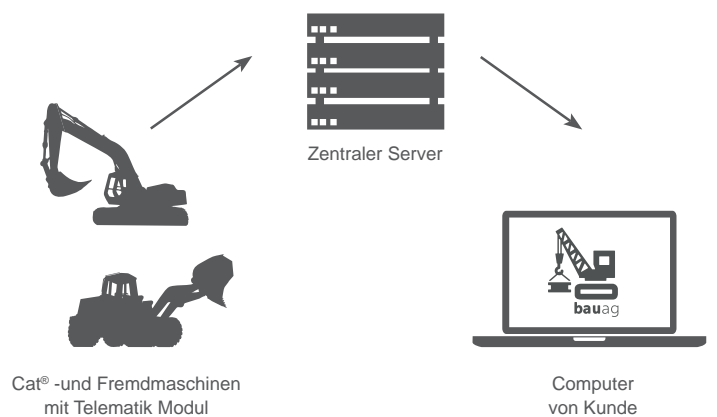
EQUIPMENT MANAGEMENT (EM)

VON AVESCO AG

Aktuell spriessen Maschinenportale wie Pilze aus dem Boden. Jede Baumaschinenmarke wie auch diverse Drittanbieter sind auf dem Markt und werben um die Gunst der Kunden.

Die Problematik besteht darin, dass diese Portale auf den jeweiligen Maschinenanbieter beschränkt sind. Die Nutzer müssen sich somit in diverse Portale einloggen. Aus diesem Grund hat Avesco beschlossen, in Zusammenarbeit mit einem Partner, auf ein eigenes Produkt zu setzen, welches Maschinen verschiedener Marken in einem einzigen Portal verwaltet.

Wie funktioniert Equipment Management?



Die Avesco Equipment Management-Lösung ist dreistufig:

Condition Monitoring

- Ein Avesco-Fachspezialist überwacht in Echtzeit Ihre definierten Maschinen und nimmt bei Unregelmässigkeiten wie z. B. hohen Stillstandzeiten, übermässigem Dieserverbrauch, überfälligen Wartungen, Fehlercodes oder auffälligen Flüssigkeitsanalysen Einfluss.

Portal Plus

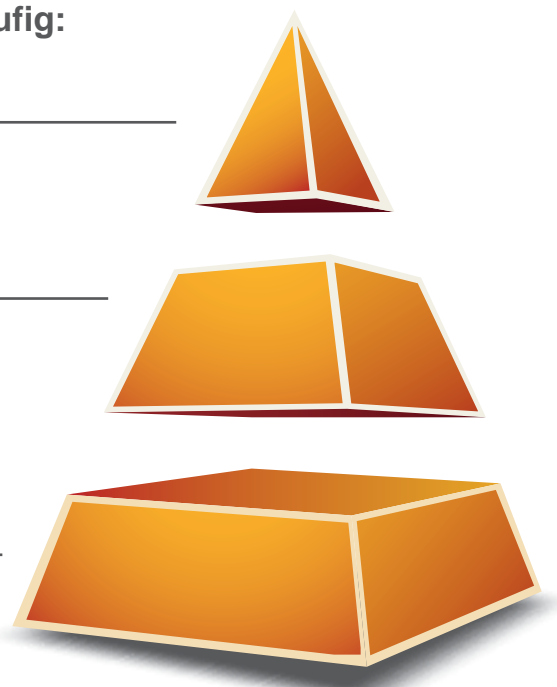
- Integration aller bei Avesco Rent eingemieteten Maschinen
- Auslastung und Kraftstoffverbrauch firmenintern und im Schweizer Durchschnitt
- Überwachung/Planung Maschinenwartung
- Elektronische Dokumentenverwaltung mit Zugriff auf maschinenspezifische Daten
- Geo-Fence
- API-Schnittstelle

Portal Basic

- Fehlermeldungen
- Positionsübersicht und Karte
- Betriebsstunden unter Last und Leerlauf
- Kraftstoffverbrauch unter Last und Leerlauf
- Monatlicher Flottenreport

KOMMUNIKATION

- Maschinenortung via GPS Satellit
- Weltweite Abdeckung ohne zusätzliche Roaming Gebühren



Einige smarte Funktionen – ein Auszug

Portal Plus hat einige einzigartige nutzenbringende Funktionen verfügbar wie zum Beispiel:

- Eine lückenlose Einbindung der Maschinen, die aktuell durch den Kunden bei der Avesco Rent eingemietet sind. Dies hilft beispielsweise bei der Kontrolle der Auslastungen von Mietmaschinen. So lassen sich Rechnungen für schlecht genutzte Mietmaschinen vermeiden.
- Ein individuell einstellbares Alarmsystem meldet eine Unterschreitung der Auslastungswerte oder eine Überschreitung der Verbrauchswerte. Diese Schwellenwerte sind spezifisch durch den Kunden für eigene oder Rent Maschinen definierbar. So muss man nicht laufend das Portal konsultieren, sondern das Portal meldet sich wenn nötig.
- Portal Plus macht sämtliche in der Avesco gespeicherten Maschinen-Dokumente wie beispielsweise Reparaturofferten, Konfigurationen, hydraulische Einstellungswerte und Verträge für den Kunden sichtbar. Somit wird die Transparenz zwischen Avesco und dem Kunden weiter vergrössert.
- Kundenspezifische Dokumente können individuell für jede Maschine abgelegt werden, so muss der Kunde keine eigene Ordnerstruktur für jede Maschine pflegen.
- Das Portal unterstützt aktiv beim Management der regelmässigen Wartungsarbeiten.

Condition Monitoring – der beste Schutz für Ihre Maschinen

Condition Monitoring ist die dritte Ausbaustufe von Equipment Management. Das Portal Plus ist die Voraussetzung dafür. Beim Condition Monitoring überwacht ein Avesco Spezialist online die Maschinen. Er reagiert proaktiv bei sich anbahnenden Störungen oder bei schlechten Trends. Er kann als Unterstützung bei knappen Ressourcen in den Kundenwerkstätten hilfreich sein, indem er beispielsweise den Fehler eingrenzt, dem Servicetechniker das richtige Material bestellt, etc. Condition Monitoring hilft auch Kunden ohne eigene Werkstatt, ihre Maschinen optimal zu schützen. Es besteht auch die Möglichkeit nur einzelne Maschinen in das Condition Monitoring zu übergeben. Dies kann auch für einen befristeten Zeitraum erfolgen, zum Beispiel, wenn Maschinen in einem anspruchsvollen Projekt engagiert sind.

Interessante, attraktiv Preisgestaltung

Avesco hat eine Preisfindung entwickelt, welche sich an das gewählte Servicepaket der jeweiligen Maschine anlehnt. Die Preise umfassen die Telekommunikationskosten (Inland/Ausland) sowie die Zugänge zu den Portalen mit allen Funktionen. Die Preisspanne liegt bei 25 CHF bis 150 CHF pro Maschine und Jahr. Die Dienstleistung Condition Monitoring liegt je nach Servicepaket zwischen 150 CHF und 290 CHF pro Jahr und Maschine.

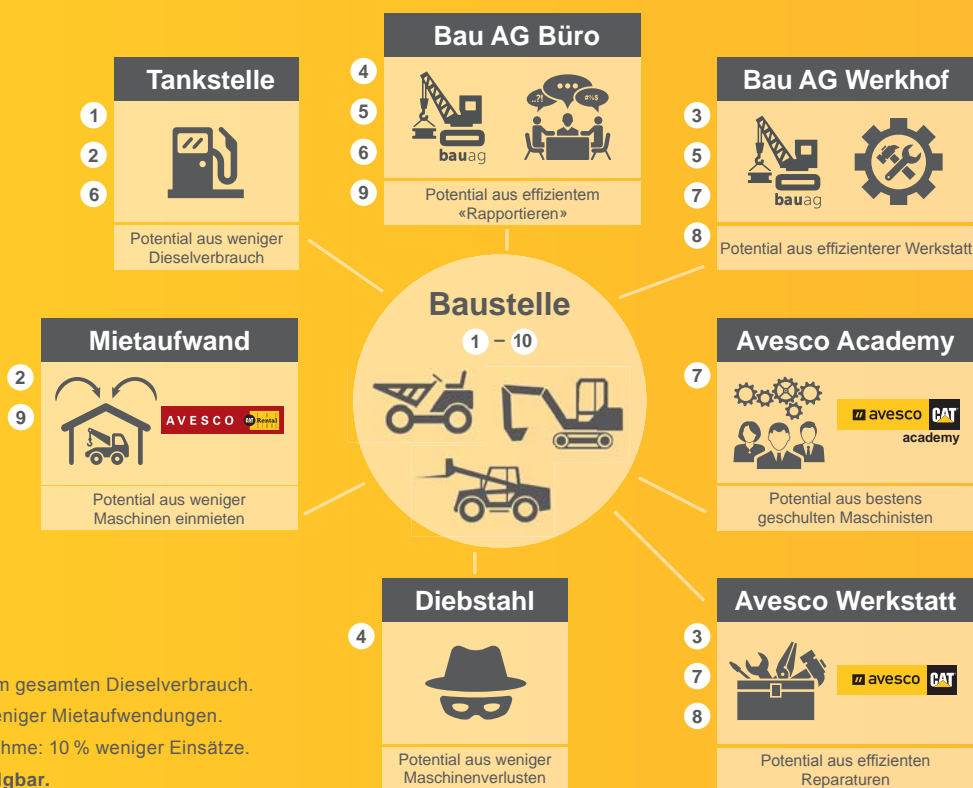
Für mehr Informationen oder ein interessantes persönliches Angebot kontaktieren Sie bitte Herrn José Núñez bei der Avesco AG: 062 915 80 80.

Ihr Nutzen

Die Equipment Management-Lösung von Avesco hilft Ihnen ganzheitlich weiter. Nebst eines hohen Effizienzgewinnes für Ihre Firma sparen Sie beim Einsatz der Avesco-Lösung auch noch viel Geld. Überzeugen Sie sich selbst!



* Musterbeispiel:
Bau AG hat ca. 20 Baumaschinen



- 1 **Einsparung Dieserverbrauch;** Annahme: 3 % vom gesamten Dieserverbrauch.
- 2 **Weniger Mietaufwendungen;** Annahme: 10 % weniger Mietaufwendungen.
- 3 **Weniger Einsätze von Servicetechnikern;** Annahme: 10 % weniger Einsätze.
- 4 **Diebstahl von Maschinen ist besser nachverfolgbar.**
- 5 **Maschinen werden nicht mehr gesucht,** da die Telematik weiss, wo die Maschinen sind.
- 6 **Effizientere Rapportierung;** Maschinenstunden werden automatisch über die Geolokalisierung gemeldet.
- 7 **Weniger Schäden an Maschinen;** Dank Telematik erkennt man, welche Bedienfehler und technische Probleme auf den Maschinen regelmässig auftreten.
- 8 **Regelmässige Servicearbeiten;** Dank den Daten kann effizient geplant werden.
- 9 **Abwägen Beschaffungen, Kaufen oder Mieten;** Dank vorhandenen Daten können bessere Entscheide getroffen werden.
- 10 **Reduktion der Ausfallzeiten.**

Die neuen D-Serie Teleskoplader: effizient und

Caterpillar begann 1989 mit der Teleskoplader-Produktion. Aus der damaligen RT-Serie entwickelte sich im Laufe der Jahre die jetzt vorgestellte D-Serie, die mit innovativen Technologien, gesteigerter Leistung und verbesserten Sichtverhältnissen aufwartet. Von Matthew Kelly, Produkt- und Marketing-Spezialist für Teleskoplader, erfahren wir, dass man mit diesen neuen Maschinen Programmlücken schliessen und den Kunden neuartige Lösungen anbieten will.

TH306D

Der kompakte TH306D ist für Einsätze auf beengtem Raum vorgesehen. Mit sechs Meter Hubhöhe eignet sich die 3-t-Maschine ideal für Anwendungen wie Viehfütterung, Ladearbeiten und Ballenstapeln. Die Kombination von grosser Hubhöhe mit kleinen Aussenmassen richtet sich an Kunden, denen wenig Platz zur Verfügung steht.

- Zweiteiliger Teleskopausleger
- Stufe-IV-konformer 3,6-l-Dieselmotor mit 75 kW (102 PS)
- Hydrostatischer Fahrtrieb
- Höchstgeschwindigkeit 32 km/h

TH3510D

Der grössere TH3510D mit 10 Meter Hubhöhe empfiehlt sich für landwirtschaftliche Arbeiten – etwa zum Hochstapeln von Ballen, aber auch für enge Baustellen und Vermietungen.

- Dreiteiliger Teleskopausleger
- Dieselmotoren: Cat 3.4B (75 kW/102 PS) oder EU-Stufe-IV-konformer Cat 4.4 (92 kW/126 PS bzw. 106 kW/144 PS)
- 6-Gang-Lastschaltgetriebe



„Durch ihre neue Grössenklasse kommen die D-Serie-Teleskoplader den aktuellen Markttrends sehr entgegen und setzen die Erfolgsgeschichte der C-Serie fort. Die Reaktionen der Kunden und Händler auf Messen – u. a. während der Agritechnica – waren bemerkenswert zustimmend, sodass beste Verkaufschancen zu erwarten sind.“

Matthew Kelly, Teleskoplader Product und Marketing Specialist

KLEINE MASCHINEN BEWÄL

Drei neue Radlader auf dem richtigen Weg



Die neuen Cat Radlader 910M und 914M sowie der komplett neue 918M zeichnen sich durch viele Neuerungen aus, die den Kundennutzwert nochmals steigern. „Emissionen waren einer der Schwerpunkte im Pflichtenheft. Die EU-Stufe-IV-konformen Dieselmotoren haben nicht nur die Kraftstoff-Effizienz, sondern auch die Maschinenleistung spürbar verbessert. Mit diversen Massnahmen konnten wir den Komfort und die Sicherheit des Fahrers weiter anheben“, sagt B. J. Meier, Compact Wheel Loader Marketing Engineer.

„Nach unserer Meinung ist es die beste Fahrerkabine, die auf dem Markt angeboten wird. Die Reaktionen der Händler und Kunden sind beeindruckend positiv. Wir haben das Beste der früheren Kabine übernommen und Neues hinzugefügt.“

Jas Kundra, BCP Wheel Loaders Product & Application Specialist



leistungsstark

KOMFORTABLE, ERGONOMISCHE FAHRERKABINE

Die neu konstruierte Kabine mit verstellbarer Armstütze bietet dem Fahrer einen komfortabel gestalteten Innenraum. Durchdacht angeordnete Bedienelemente und der Multifunktions-Joystick mit Fahrtrichtungs-Umschalter ermöglichen ein ermüdungsarmes und zügiges Arbeiten.

VORBILDICHE SERVICEFREUNDLICHKEIT

Infolge vieler identischer Merkmale sind TH306D und TH3510D hoch produktive Maschinen. „Bei allen unseren Teleskopladern legen wir größten Wert auf einfache Instandhaltung. Beispielsweise sind der Dieselmotor und die täglichen Wartungsstellen mühelos zugänglich“, sagt Matthew.

IDENTISCHE MERKMALE UND VORTEILE

- A** Hydraulisch angetriebener, bedarfsgesteuerter Umkehrlüfter zum Ausblasen des Kühlers
- B** Ausgezeichnete Standsicherheit ohne Kompromisse beim Wenderadius
- C** Selbstsperrdifferenzial und Bremsen an Vorder- und Hinterachse für Fahrten in rauem Gelände
- D** Hydraulik mit lastdruckunabhängiger Durchflussverteilung für schnelle Taktzeiten und simultane Funktionen
- E** Optionales, modernes Display für Diagnosehinweise, Rückfahrkamera-Bilder und Kontrollwaage-Daten
- F** Hydraulikzylinder-Endlagendämpfer mindert die Stossbelastung beim vollständigen Einfahren des Auslegers



WICHTIGEN GROSSE AUFGABEN

KOMFORT GENIESSEN

- Deluxe-Fahrerkabine mit verstellbarem Lenkrad und luftgefedertem, beheizbarem Sitz
- Leichtgängiger Multifunktions-Joystick für flottes, ermüdungsarmes Arbeiten
- Hängende Pedale erleichtern das Reinigen des Kabinenbodens
- Leises Innengeräusch durch intensive Schalldämmung
- Optionale LED-Beleuchtung und Rückfahrkamera für mehr Arbeitssicherheit

INDIVIDUELL EINSTELLEN

- Feineinstellung der Maschinenleistung mit praktischen Tipptasten
- Dreistufige Einstellbarkeit der Arbeitshydraulik (Ansprechverhalten, Hub- und Kippgeschwindigkeit)
- Dreistufige Einstellbarkeit des hydrostatischen Fahrtriebs Hystat™ (Verhalten beim Anfahren, Schalten und Fahrtrichtungswechsel)
- Einstellbarkeit der Felgenzugkraft (optimale Anpassung an die Bodenverhältnisse)

ARBEITEN LEICHT GEMACHT

- Mehr Material bewegen mit patentierten Schaufeln der Performance-Reihe und optimierter Z-Kinematik. Parallelhub und hohe Kippkraft erlauben eine sichere Handhabung der Last. Die Hydraulik mit lastdruckunabhängiger Durchflussverteilung und separat zugeordneten Pumpen ist bestens für Mehrfach-Ansteuerung geeignet.
- Wahlweise mit ISO- oder IT-Schnellwechsler ausrüstbar
- HL-Hubrahmen (910M, 914M) mit 335mm grösserer Ausschütthöhe lieferbar

KOSTENSPARENDE LÖSUNG

Hervorzuheben ist die vorbildliche Servicefreundlichkeit der M-Serie-Maschinen. Weil die Motoren ohne Dieselpartikelfilter auskommen, verringern sich die Wartungskosten über die gesamte Nutzungsdauer. B. J. Meier: „Dank des hydraulischen Ventilspielausgleichs entfällt das sonst übliche Nachstellen in 2000-Bh-Intervallen. Wenn bei Wettbewerbsmaschinen mit Dieselpartikelfilter das Ventilspiel nicht regelmässig korrigiert wird, verstopft der Filter und beeinträchtigt die Maschinenleistung. Die von uns angewendete Technik erspart den Kunden beachtlichen Zeit- und Kostenaufwand.“

CAT 6015B

PRODUKTIVITÄT

HÄRTER UND SCHNELLER ARBEITEN

Der neue Cat Grosshydraulikbagger 6015B präsentiert sich als weiterentwickeltes und verbessertes Revival des bewährten Cat 5110B, dem er jedoch hinsichtlich Kraftstoff-Effizienz und Produktionsleistung ebenso überlegen ist wie anderen Baggern dieser Grössenklasse.

Bei genauerem Hinsehen bietet der 6015B alles, was Kunden in Gewinnungsindustrie und schwerem Erdbau von einer 100-t-Maschine erwarten. Einsatzproben Cat Komponenten und integrierte Technologien machen diesen Bagger zuverlässig, schnell und effizient – was sich durch Zahlen konkret belegen lässt. „Bei Vergleichen mit führenden Wettbewerbern in dieser Kategorie haben wir über 15% höhere Produktivitätsdaten und 20% bessere Kraftstoff-Effizienzwerte gemessen“, sagt Tony Donovan, Industry Marketing Representative für Transport- und Abbaumaschinen. ■

Weitere Infos: www.cat.com/6015B

Cat 6015B – Technische Daten



Gewicht Einsatzgewicht Bodendruck Hinweis	140 t 16,3 N/cm ² Bodenplatten 700 mm, Ausleger 7,6 m, Stiel 3,4 m
Dieselmotor Motortyp Leistung – SAE J1995 Leistung – SAE J1349 Emissions-Richtlinien	Cat C27 ACERT™ 606 kW (824 PS) 556 kW (756 PS) EU-Stufe IV, US EPA Tier 4 Final
Löffel Standardlöffel-Volumen – gehäuft 1:1	8,1 m ³
Betriebsdaten Löffelnutzlast Einsatzgewicht	14,6 t 140,0 t

PRODUKTIVITÄT

Durch den vergrößerten Löffel lässt sich bei idealer Teambildung – z. B. mit Cat 773, 775 und 777 – ein komplettes Ladespiel einsparen (im Vergleich zu Wettbewerbsmaschinen mit Standardausrüstung)

TÄTSZUWACHS

EFFIZIENZ

Technische Besonderheiten wie firmeneigene Steuerungstechnologie des Dieselmotors, Schwimmfunktion des Auslegers und geschlossener Schwenkhydraulikkreis mit Energie-Rückgewinnung verhelfen dem 6015B zu beispielhafter Kraftstoff-Effizienz

SERVICEFREUNDLICHKEIT

Alle Hauptkomponenten sind leicht zugänglich. Die zentral zusammengefassten Schmierstellen und die Schnellbetankungsanlage lassen sich vom Boden aus erreichen. Lichtstarke Leuchten ermöglichen eine sichere und einfache Durchführung der Wartungsarbeiten

SICHERHEIT

Optimierte Sichtverhältnisse, mehrere Ausstiegswege und ein breiter Laufsteg bieten maximale Sicherheit bei Maschineneinsatz und -instandhaltung

ZUVERLÄSSIGKEIT

Die weitgehende Verwendung von erprobten Cat Komponenten – etwa das Laufwerk des Kettenzügers D11T – und der verstärkte Aufbau sorgen für störungsfreien Dauerbetrieb



Der neue Cat® 325F-LCR – effizienter und sicherer

Der neue Hydraulikbagger 325F-LCR von Caterpillar kombiniert hohe Grab- und Hubkräfte mit Kraftstoffeffizienz sowie optimalem Komfort und maximaler Sicherheit für den Maschinisten. Die ROPS-Grossraum-Kabine bietet dem Maschinisten optimalen Komfort sowie maximale Bequemlichkeit und Sicherheit. Technologie-Optionen wie Cat Grade Control steigern die Produktivität des Maschinisten.

Motor

Der C4.4 ACERT-Motor mit einer Nettoleistung von 122 kW erfüllt die Stufe IV und verfügt über ein Nachbehandlungssystem, das kein Eingreifen des Maschinisten erfordert und zu keiner Arbeitsunterbrechung führt. Ein Motordrehzahlregelungssystem senkt automatisch die Motordrehzahl, wenn die Maschine unter den gegenwärtigen Einsatzbedingungen keine maximale Leistung benötigt – das führt zu Kraftstoffeinsparungen. Weiteres Kraftstoffesparpotenzial bieten das automatische Motorleerlaufabschaltssystem sowie drei verschiedene Leistungsmodi (volle Leistung, Standard und Eco), die es erlauben, die Maschinenleistung an den jeweiligen Arbeitseinsatz anzupassen. Das neue Modell eignet sich zudem für Einsätze in Höhen bis 3000 Metern ohne dass die Motorleistung sinkt.

Hydraulik

Um einen gleichmässigen Betrieb und eine präzise Steuerung zu ermöglichen, öffnet das Hauptsteuerventil langsam, wenn die Bewegung des Joystick-Hebels gering ist, resp. es öffnet schnell, wenn die Bewegung stärker ist. Damit wird der Hydraulikstrom exakt in der erforderlichen Menge zur gerade benötigten Funktion geleitet. Elektrisch gesteuerte Ausleger- und Stiel-Energieverwertungssysteme führen das Öl aus den Zylindern in den Hydraulikkreis zurück, statt es in den Hydrauliköltank abzuleiten. So werden die Hauptpumpen entlastet

und es wird Kraftstoff gespart. Das Arbeitsgerätesteuerungssystem kann Drücke und Hydraulikströme für 20 verschiedene Arbeitsgeräte speichern und damit den Anbaugerätewechsel erheblich beschleunigen.

Sicherheit

Die neue ROPS-Kabine bietet dem Maschinisten deutlich mehr Platz. Die Klimaautomatik sorgt für gleichmässige Kabinentemperaturen und der voll verstellbare, beheizbare Sitz, die verstellbaren Armlehnen sowie verstellbare Joystick-Konsolen erhöhen die Produktivität des Maschinisten. Der grosse LED-Monitor ist intuitiv bedienbar und kann auf 42 Sprachen eingestellt werden.

Servicefreundlichkeit

Beim 325F wird Servicefreundlichkeit gross geschrieben, daher sind alle Routinewartungsstellen bequem vom Boden aus erreichbar. Im Pumpenraum zusammengefasste Filter erhöhen den Komfort und die breiten Wartungstüren sowie die zweiteilige Motorhaube mit Gaszylinder bieten ungehinderten Zugang zu wichtigen Komponenten. Für mehr Servicefreundlichkeit sorgen ausserdem eine elektrische Kraftstoffentlüftungspumpe zur Vereinfachung von Filterwechseln, leicht erreichbare Druckmessanschlüsse und Flüssigkeits-Probenzapfventile sowie ein über die gesamte Lebensdauer wartungsfreier Dieselpartikelfilter.

Die Kurzheck-Bauweise, der kraftvolle Cat Motor und das verbesserte Hydrauliksystem des neuen 25-Tonnen-Hydraulikbaggers Cat 325F ermöglichen beeindruckende Grab- und Hubkräfte auf engstem Raum.

Weltneuheit: Bis zum Boden absenkbare Fahrerkabine



Der neue Cat® Umschlagbagger MH3037 ist der erste der neuen Generation über 25 Tonnen, die Caterpillar einführt. Die neuen Maschinen sind speziell darauf ausgelegt, bei Industrie-, Schrott-, Recycling-, und Sägewerken produktiv und dauerhaft zu arbeiten und gleichzeitig höchsten Schutz und Ergonomie für den Fahrer zu bieten. Bei der neuen von Caterpillar patentierten Konstruktion lässt sich die Fahrerkabine bis zum Boden absenken.

Der MH3037 hat ein Einsatzgewicht von rund 41 Tonnen und wird von einem Cat-Motor C7.1 ACERT™ angetrieben, welcher die Emissionsnormen der Stufe IV erfüllt. Das Abgasnachbehandlungssystem ist über die gesamte Laufdauer wartungsfrei.

Konstruktionselemente

Die Hauptbauteile weisen durchgehende Schweißungen auf, wobei ausgedehnte Anfassungen und Abschrägungen die Spannungen reduzieren. Die Ausleger und Stiele sind aus einteiligen Ober- und Seitenplatten gefertigt und erfordern daher keine Nähte und innere Versteifungen. Die Konstruktion des Oberwagenrahmens leitet die übertragenen Belastungen von Ausleger und Gegengewicht ab. Der Unterwagenrahmen sorgt durch die einzigartige abgeschrägte Form für gleichmässige Verteilung der Lasten und Reduzierung von Spannungen. Die Selbstsperrdifferenziale an Vorder- und Hinterachse bieten echte Allradantriebsleistung. Die pendelnd aufgehängte Hinterachse mit Pendelverriegelung ermöglicht das Arbeiten auf den Rädern, wobei die Standsicherheit auch ohne abgesenkte Abstützpratzen gewährleistet ist.

Bei der **Arbeitshydraulik** des MH3037 handelt es sich um ein Closed-Center-Load-Sensing-Einpumpensystem mit elektrohydraulischer Vorsteuerung. Die Hydraulikpumpe erzeugt jeweils nur so viel

Ölvolumenstrom und -druck, wie für den Einsatz erforderlich ist und bietet somit dynamisches, schnelles Ansprechen und kraftstoffsparende Effizienz. Der Ölstrom wird beim Absenken des Auslegers regeneriert. Somit muss die Pumpe weniger Öl liefern. Das verbessert die Gesamtleistung der Hydraulik. Durch ein unabhängiges geschlossenes hydraulisches Schwenksystem ist der Schwenkvorgang jederzeit gewährleistet.

Bedienkomfort für den Fahrer

Durch die hydraulische Kabinenerhöhung kann die Kabine so hoch gestellt werden, dass eine Augenhöhe von 5,5 Meter erreicht wird. Ein einstellbarer elektronischer Stielnahbereichsanschlag verringert die Gefahr eines Kontakts des Arbeitsgeräts mit der Kabine. Die Bilder der serienmässigen Rückfahrkamera werden auf einem hochauflösenden Farbmonitor angezeigt. Ein weiterer Monitor zeigt Betriebsparameter, Warnhinweise der Maschine und aktivierte Arbeitsfunktionen an. Die Arbeitsfunktionen lassen sich ebenso wie die Lenkung bequem mit den Joysticks steuern, somit wird die Sicht auf den Arbeitsbereich nicht behindert.

Arbeitsgeräte

Der Cat MH3037 kann mit verschiedenen Arbeitsgeräten ausgerüstet werden. Die Maschine bietet einen Mitteldruckkreis von einem separaten Ventil zum Drehen von Arbeitsgeräten sowie einen Hochdruckkreis von der Hauptpumpe zur Betätigung der Öffnungs-/Schliessfunktionen typischer Arbeitsgeräte, wie Mehrschalengreifer, Zweischalengreifer und Holzgreifer. Eine separate Pumpe stellt die Hydraulikleistung zum Betreiben eines verfügbaren Schrottmagnetgenerators bereit. Der Generator zeichnet sich durch eine patentierte elektronische Cat-Magnetsteuerung aus.

• Europas ersten Umschlagbagger mit der absenkbaren Kabine konnte die Avesco AG in der Schweiz abliefern.

Individuelle Finanzierungs- und Absicherungs-Programme helfen beim geschäftlichen Wachstum

DER MASCHINENKAUF IST FÜR KUNDEN EINE WICHTIGE ENTSCHEIDUNG UND EINE EBENSO WICHTIGE INVESTITION

*Cat Financial
offeriert
Finanzierungs-
Optionen und
erweiterte
Absicherungs-
Optionen für Cat
Baumaschinen,
Antriebs- und
Energiesysteme
sowie
Schiffsmotoren*

JAHRZEHNTELANGE FINANZIERUNGS- UND BRANCHENERFAHRUNG

Cat Financial steht seit mehr als 30 Jahren im Dienste der Kunden. Die Mitarbeiter sind bestens vertraut mit allen Cat Produkten und allen Branchen, in denen sie eingesetzt werden.

Unsere Kunden können zwischen drei Finanzierungsmodellen wählen: Mietkauf, Finanzierungs-Leasing oder Operating-Leasing. Jede Variante bietet eine anpassungsfähige Struktur, die sich unabhängig von der Firmengrösse massschneidern lässt – mit Vorteilen wie niedrige Anlaufkosten und flexible Tilgung. In bestimmten Fällen sind Vertragslaufzeiten von über 60 Monaten für neue und gebrauchte Produkte möglich.

„Wir wollen gemeinsam mit den Kunden die richtige Lösung finden, denn wir können nur gemeinsam erfolgreich sein“, betont Amy Chen, Marketing Consultant bei Cat Financial. „Wichtig ist die Bildung einer guten Geschäftsbeziehung. Wir setzen uns zusammen und besprechen alle infrage kommenden Optionen, die dem Kunden einen Kauf ermöglichen und gleichzeitig seine Firma voranbringen.“

ABSICHERUNG VON MASCHINEN, ANTRIEBS- UND ENERGIESYSTEMEN

Die Nutzungsdauer von Cat Produkten geht weit über die Werksgarantiefrist hinaus. Es ist daher sinnvoll, neue, gebrauchte und grundüberholte Investitionsgüter langfristig abzusichern. Umso besser für Kunden, dass Cat Financial den Instandhaltungsservice der Cat Händler auf Wunsch nahtlos in die Verträge integrieren kann.

„Wenn wir mit einem Kunden über die Absicherung seiner Investitionsgüter sprechen, dann geht es uns um das Komplettangebot“, fügt Chen hinzu. „Unsere erweiterten Absicherungspläne sollen dem Kunden die Gewissheit vermitteln, dass Caterpillar sie während der gesamte Produkt-Nutzungsdauer unterstützt. Ein zusätzlicher Vorteil ergibt sich aus der höheren Verfügbarkeit der Cat Produkte.“ ■

Weitere Infos bei Avesco oder unter www.catfinancial.com

„Wir wollen die Geschäftsbeziehung zu Caterpillar für unsere Kunden unkompliziert gestalten und uns als vertrauenswürdiger Partner erweisen – in direkter Zusammenarbeit oder über einen Cat Händler. Es liegt an uns, eine schnelle und einfache Beschaffung von Cat Produkten zu ermöglichen. Und bei Finanzierung und Absicherung möchten wir die Komplett-Versorgung übernehmen.“

Amy Chen, Marketing Consultant bei Cat Financial

LÖSUNGEN FÜR IHR UNTERNEHMEN

MIETKAUF

Kunden, die kurzfristig eine Maschine benötigen, aber eine längerfristige Zahlung bevorzugen, können mit dieser Variante Eigenkapital bilden und eingehende Aufträge schnell ausführen. Eintausch oder Anzahlungen sind möglich. Ob Maschinenkauf, Investitionsgut-Absicherung, Konten-Verwaltung oder Zukunfts-Sicherung – diese umfassende Finanzierungs- und Absicherungslösung verhilft Kunden zu mehr Erfolg.

VORTEILE

- Anspruch auf Eigentümer-Steuervorteile (inkl. Abschreibung und Zinsmehraufwand)
- Finanzierung von neuen und gebrauchten Maschinen
- Spezielle Ratenzahlungen (Sonderangebote)
- Niedrigste Gesamt-Anschaffungskosten für Maschineneigentum
- Anzahlungen (Bargeld, Gebrauchsmaschine oder Miet-Eigenkapital)

OPTIONEN

- Unterschiedlicher Rückzahlungstermine möglich (monatlich, vierteljährlich, halbjährlich, jährlich)
- Verzögerte Rückzahlraten möglich (max. drei pro Jahr, verfügbar bei monatlicher Rückzahlung)
- Verschiedene zusätzliche Instandhaltungs-Programme und erweiterte Absicherungs-Pakete von Avesco
- Vertragsdauer Neumaschinen: 12 bis 60 Monate (längere Laufzeiten auf Anfrage)
- Vertragsdauer Gebrauchsmaschinen: 12 bis 48 Monate (längere Laufzeiten auf Anfrage)
- Feste Raten (variable Raten auf Anfrage)

OPERATING-LEASING

Beim Geschäfts-Einstieg können bestimmte Finanzierungs-Varianten interessant sein für Kunden, die feststellen wollen, ob sich eine Investition jetzt und langfristig lohnt.

Wenn hochwertige Investitionsgüter oder Sondermaschinen für spezielle Aufträge benötigt werden, empfiehlt sich das Operating-Leasing, um ohne Wertverlust-Risiko den maximalen Nutzen aus der Maschine zu ziehen.

VORTEILE

- Besserer Cashflow – festgeschriebener Restwert reduziert die Raten
- Keine Bilanzierung erforderlich (situationsabhängig) – wertvoller Vorteil, von dem das Unternehmen profitieren kann
- Steuerreduktion – eventuelle Rückzahlung der Maschinen-Mehrwertsteuer und Verrechnung der Ratenzahlungen mit steuerpflichtigen Erlösen
- Vermeidung von Restwert-Risiken
- Problemlose Einbindung in Serviceverträge der Cat Händler
- Finanzierung von Neu- und Gebrauchsmaschinen möglich

OPTIONEN

- Vertragsdauer bis zu 60 Monate (längere Laufzeiten auf Anfrage)
- Flexibler Zahlungsrhythmus – generell monatlich, aber andere möglich
- Nach Vertragsende Fortsetzung als Leasing möglich
- Diverse Instandhaltungs-Programme bei Avesco verfügbar

FINANZIERUNGS-LEASING

Gedacht für Kunden, die einen Mietvertrag mit fester Laufzeit und festen Raten wünschen.

Nach Ende der Laufzeit kann die Maschine im Austausch für eine zweite Mietperiode genutzt werden. Bei Vertragsende wird die Maschine von Caterpillar oder einem Agenten verkauft, und wir zahlen den vereinbarten Anteil des Verkaufserlöses.

VORTEILE

- Reduzierte Anlaufkosten – mit geringem Kostenaufwand ist die benötigte Maschine sofort verfügbar
- Flexibler Zahlungsrhythmus – Anpassung der Rate an Cashflow möglich
- Bessere Verteilung der Mehrwertsteuer-Auswirkungen
- Verrechnung der Raten mit steuerpflichtigen Einnahmen (situationsabhängig)
- Nach dem Maschinenverkauf Rückzahlung eines hohen Prozentsatzes des Netto-Verkaufserlöses möglich (abzüglich Mehrwertsteuer)
- Finanzierung von Neu- und Gebrauchsmaschinen möglich

OPTIONEN

- Vertragsdauer Neumaschinen: bis zu 60 Monate (längere Laufzeiten auf Anfrage)
- Unterschiedliche Zahlungspläne möglich: monatlich, vierteljährlich, halbjährlich, jährlich (saisonale, verzögerte und beschleunigte Tilgung oder Schlussratenkredit auf Anfrage)
- Nach dem Maschinenverkauf Rückvergütung eines hohen Prozentsatzes des Verkaufserlöses
- Nach Ablauf der Primärperiode Vertragsverlängerung mit festem jährlichen Tilgungsrhythmus möglich





VollService

Maximale Verfügbarkeit zum Festpreis.

So helfen wir Ihnen zu sparen:

Kostensicherheit

Totale Kontrolle der Service- und Reparaturkosten über die gesamte Nutzungsdauer Ihrer Baumaschine (inkl. Wartung, Reparaturen, Arbeit, Reise, Ersatzteile)

Weniger Kapitalbindung

Sie können auf die Lagerung von Ersatzteilen, Öl und Servicematerial verzichten

Einsparung von versteckten Kosten

Werkstattunterhalt oder -miete, Servicefahrzeug

Höchste Maschinenverfügbarkeit

Unser dichtes Servicetechnikernetz steht für kurze Reaktionszeiten

SPOTLIGHT

Mehr Lebensqualität für indische Dorfbewohner

Zwischen Caterpillar und dem Land Indien mit seinen Einwohnern besteht eine lange historische Verbindung. Ob Strassenbau, Hochbau oder Infrastruktur-Massnahmen – stets haben Cat Maschinen eine wichtige Rolle bei der Gestaltung des Landes gespielt. Neben diesen eher grösseren Projekten sind auch kleinere Bauvorhaben zu erwähnen, die unmittelbare positive Auswirkungen auf die Lebensqualität der Bevölkerung haben.

Die in diesem Artikel beschriebenen Projekte wurden in fünf entlegenen Gebieten des zweitgrössten indischen Staates, Madhya Pradesh, vollendet. Hier fehlt es in vielen Dörfern selbst an der einfachsten Ausstattung. Viele Ortsbewohner, Cat Händler und ein Cat 424B haben gemeinsam für Erleichterung gesorgt. ■

Beobachten Sie den Cat 424B bei den „Built For It™ Trials“ auf: <http://bit.ly/IndiaVideos1>



EINE LEBENSADER GEBAUT

In der Region Bundelkhand in Madhya Pradesh kann die Wasserversorgung schwierig werden. Wenn der Monsun ausbleibt, ist kaum Wasser verfügbar. Mehrere geplante Projekte, zu denen auch Cat Maschinen gehören, sollen die Situation verbessern. Der 424B hat den Anfang gemacht und auf dem geschenkten Gelände eines Cat Kunden ein Becken und ein Wasserspeichersystem erstellt.



PRIVATSPHÄRE GESCHAFFEN

An den Ufern des Flusses Shipra herrscht das Jahr des Kumbh Mela – eine zweimonatige Wallfahrt, die mehr als 50 Millionen Menschen anzieht. Sie baden im Fluss als Teil eines heiligen Rituals, Kumbh Snan genannt. Doch für Frauen gab es bisher keine Intimbereiche. Deshalb hat der Cat Baggerlader 424B auf seiner Tour durch Indien Umkleidekabinen für Frauen aufgestellt – bei seiner starken Hubkraft kein Problem.



GROSSE FREUDE GEMACHT

Nächster Halt in Sirali. Obwohl sie zu 80% lesen und schreiben können, vermissen die Kinder in diesem kleinen Bezirk noch ein wichtiges Detail in ihrem Leben – einen Platz zum Spielen. Cat Maschinen waren bereits dabei, die Trinkwasser-Versorgung zu verbessern. Dann nahmen sich Cat Händler, Dörfler und der Cat 424B der Sache an. So entstand innerhalb von zwei Tagen ein Spielplatz für 200 Schulkinder.



TOILETTEN ERRICHTET

Auch bei der nächsten Aufgabe konnte der 424B seine Vielseitigkeit beweisen. Es ging um das Anlegen von Toiletten. Warum das? Es gibt mehr als 200 Haushalte in Panna, aber keine einzige Toilette – eine unhygienische und unsichere Situation. Oft mussten sich die Menschen weit ausserhalb des Dorfes begeben und dabei riskieren, von Schlangen gebissen und von Strassenhunden oder anderen wilden Tieren angegriffen zu werden. Der starke 424B legte nicht nur Toiletten, sondern auch ein Klär- und Sanitärsystem an.



DURST GELÖSCHT

Die Population der Tiger im Reservat Panna steigt wieder an, doch aufgrund des unergiebigsten Sommerregens wurde das Wasser knapp. Die regionalen Cat Händler und die Reservat-Ranger beschlossen daher, einen permanenten Speicher anzulegen, um die Grosskatzen mit überlebenswichtigem Trinkwasser zu versorgen. Wieder ging der verlässliche 424B ans Werk und hob in der Waldmitte einen Kanal aus, durch den ganzjährig Wasser in den Speicher fliessen kann.



WIR VERMIETEN LÖSUNGEN!

Wir bieten eine breite Auswahl an Maschinen zu konkurrenzfähigen Preisen. Zu unseren Kunden zählen Grossunternehmen des Hoch- und Tiefbaus, der Industrie und des Eventmarktes. Im Mittelpunkt unserer Servicewelt stehen modernste Maschinen und Geräte von Caterpillar und unseren Handelspartnern. Die Produktpalette reicht von Maschinen für den Hoch- und Tiefbau bis zu Arbeitsbühnen, Stromgeneratoren, Heizungen und vieles mehr. Mit unserem dichten Netz an Mietstationen können Sie innert kürzester Zeit alle Maschinen mieten, die Sie für Ihre Projekte benötigen. Besuchen Sie uns oder rufen Sie uns an!

www.catrental.ch

0848 800 044

