

CAT[®] MAGAZINE

NUMÉRO 2 2016 WWW.CAT.COM

LES TECHNOLOGIES CAT[®] CONNECT

LA BASE DE L'EFFICIENCE SUR TOUT
CHANTIER

CETTE PELLETEUSE DE 100 TONNES EST
LA SOLUTION DE CHOIX

LE NOUVEAU CAT 6015B

TOUCHER LES RÉGIONS REÇULÉES DE L'INDE

COUP DE PROJECTEUR : CAT 424B



 **avesco**





À suivre



RÉUSSITE SUR LE TERRAIN

04
UN TOUT NOUVEAU NIVEAU DE CONTACT AVEC LES CLIENTS
 De tous les équipements que Caterpillar peut proposer, la technologie est peut-être son offre la plus précieuse.



08
BAUMA 2016 – LA PLUS GRANDE FOIRE DU MONDE
 Une brève rétrospective.

L'INNOVATION EN MARCHÉ

10
NOUVELLES PELLERES HYDRAULIQUES SUR PNEUS SÉRIE 300M
 Chacune de ces machines, aisément manipulables, rassemble polyvalence et performance.



16
PRÉSENTATION DE LA NOUVELLE PELLE CHARGEUSE HYDRAULIQUE CAT 6015B
 Puissance, efficacité et mobilité figurent en tête des principales améliorations apportées à cette machine de 100 tonnes.



PENSER L'AVENIR

12
EQUIPMENT MANAGEMENT:
 Le portail de machines de la maison Avesco gère les machines de différentes marques.

20
LES SOLUTIONS FINANCIÈRES POUR LES ÉQUIPEMENTS CAT
 Grâce à Cat Finance, les clients disposent de diverses options d'achat et d'un service après-vente.

23
UNE VISITE DE TRAVAIL EN INDE
 Nous allons vous expliquer comment une machine modèle 424B Cat change, de manière drastique, la vie de la population de Madhya Pradesh en Inde.

À PROPOS DE CAT MAGAZINE:
 Ce qui précède n'est qu'un avant-goût du contenu de ce numéro. Vous trouverez à l'intérieur davantage d'actualités et d'opinions. Si vous avez une idée d'article pour un numéro à venir, contactez les éditeurs à l'adresse catmagazine@cat.com.

Cat Magazine est distribué par les concessionnaires Cat en Europe, en Afrique, au Moyen-Orient et au sein de la Communauté des États indépendants trois fois par an. Vous pouvez écrire à la rédaction à l'adresse Cat Magazine, Caterpillar S.A.R.L. 76, Route de Frontenex, PO box 6000, 1211 Geneva 6. catmagazine@cat.com.

Tous droits réservés. © 2015 Caterpillar. CAT, CATERPILLAR, BUILT FOR IT, leurs logos respectifs, la couleur «Jaune Caterpillar», la couleur «Caterpillar Corporate Yellow» et l'habillage commercial «Power Edge», ainsi que l'identité visuelle de l'entreprise et des produits qui figurent dans le présent document, sont des marques déposées de Caterpillar qui ne peuvent pas être utilisées sans autorisation.

ÉDITEUR: Benoit Gaillard, Caterpillar S.A.R.L. **DIRECTRICE DE RÉDACTION:** Margaux Zukerwat, Caterpillar S.A.R.L. **COORDINATION DES CONCESSIONNAIRES:** Anneloes de Jong **RÉDACTEUR EN CHEF:** Trevor Baker **DIRECTION ARTISTIQUE:** Tom Fincham, Maartje Hoppenbrouwers **CONCEPT ET RÉALISATION:** Centigrade pour Caterpillar S.A.R.L. www.centigrade.com **CONTACT CHEZ LE CONCESSIONNAIRE LOCAL ET CHANGEMENTS D'ADRESSE:** tonia.vogt@avesco.ch ou www.avesco.ch



CHERS PARTENAIRES

Que ressentez-vous lorsque vous entendez des termes comme Big Data, Internet of Things ou Digital Strategy? En prenant le temps de lire tous les articles sur ces thèmes et de fréquenter les séminaires y relatifs proposés – 365 jours dans l'année ne suffiraient guère!

La consécration du futur serait-elle dans tous ces acquis? Moi, personnellement, je suis plutôt divisé. Nous savons par expérience: Certaines choses ne sont qu'une tendance momentanée qui disparaîtra par la suite. Mais, autour de nous, il y a des innovations numériques qui révolutionnent durablement certaines industries: Amazon évince les librairies, Zalando rend la vie difficile aux magasins de vêtements et de chaussures, Uber malmène l'industrie des taxis ou Airbnb concurrence l'industrie hôtelière. Les grèves organisées par l'industrie des taxis ou les accidents des Teslas autopilotés freinent quelque peu ces technologies, mais ne pourront certainement jamais les arrêter.

Devant quels défis notre industrie se trouve-t-elle et comment voulons-nous y faire face? Avesco s'y essaie comme suit: D'une part, avec notre partenaire

technologique SITE.ch, nous couvrons les thèmes comme la conception numérique ou BIM et offrons des solutions efficaces depuis la planification, la réalisation jusqu'à la facturation. SITE.ch a pu fêter de nombreux succès ces 36 derniers mois en marquant une forte croissance.

D'autre part, vous lirez dans cette revue comment Caterpillar gère ces défis (Technologie Cat® Connect). En outre, Avesco développe actuellement un portail de machines en ligne qui vous permettra de gérer votre flotte de machines de chantier TOUTE ENTIÈRE. Vous trouverez un article s'y référant dans cette édition.

Je vous remercie pour votre confiance et vous souhaite d'avoir la main heureuse dans les défis numériques du futur. succès lorsqu'ils utilisent nos équipements et nos services plutôt que ceux de la concurrence. La présente édition est la preuve même que nous restons concentrés sur cet objectif.

Stefan Sutter
Directeur général, Avesco AG

LA SOURCE D'INSPIRATION DE NOS

collaborateurs



Kjeld J. V. Jespersen, Technologie

Kjeld dirige une équipe de spécialistes de Caterpillar Construction Technology & Solutions qui a pour mission d'aider les clients à gérer leurs équipements, à améliorer la sécurité et à réduire leur impact sur l'environnement. En plus d'être détenteur de diplôme en ingénierie et en commerce, Kjeld a occupé le poste d'officier au sein de l'armée et dispose d'expérience dans le domaine de l'industrie pétrolière, des organisations non-gouvernementales, dans les communications et dans la fabrication de produits électroniques.



Amy Chen, Cat Finance

Amy a commencé chez Caterpillar en 2004. Elle a travaillé pour différentes unités commerciales dans l'équipe des communications internes et occupe actuellement le poste de consultante marketing pour la division des produits financiers. Elle gère l'équipe de marketing et de communications externes pour les produits financiers dans les régions d'Asie Pacifique et EAME. Avant de rejoindre Caterpillar, elle a travaillé pour le département marketing d'Affina à Peoria (Illinois) et Whirlpool Corporation à Naperville (Illinois).

LA TECHNOLOGIE R À L'EXPÉRIENCE DE CLIENTS CONTRIBU À LEUR SUCCÈS

UN APERÇU DES COMPOSANTS CAT® CONNECT



Cat Connect GRADE et GRADE with Assist

Un système de nivellement de précision qui déploie des technologies de pointe ainsi qu'un contrôle automatisé de la machine pour simplifier et accélérer le processus de nivellement.



Cat Connect COMPACT

Une technologie Cat exclusive mais simple et un composant Cat Connect très visuel qui simplifie le processus de compactage au profit d'un nombre réduit de passages, d'un moindre coût et d'une plus grande uniformité.

RELATIVE S E



Cat® Connect est une suite de technologies et de services qu'il est possible de combiner et d'associer pour aider les clients à optimiser l'efficacité de leurs chantiers et de leurs machines. Elle fonctionne grâce à l'utilisation des données provenant de machines dotées de cette technologie, permettant de fournir ainsi des informations et des renseignements pour relever les défis inhérents à un chantier.

Qu'il s'agisse de réduire les coûts de carburant, de rationaliser la production ou encore d'optimiser la disponibilité des machines, Cat Connect propose une gamme d'options visant le succès et la rentabilité, et ce, quelle que soit la taille du parc.

«Cat Connect propose aux clients plusieurs options et solutions permettant non seulement d'accroître la productivité mais aussi de réaliser des économies, ce qui a un effet positif sur leurs résultats financiers. Les clients voient ainsi leur rentabilité améliorée grâce à cette technologie.»

Kjeld Jespersen, responsable de la technologie et des solutions de construction EAME



Cat Connect LINK

VisionLink® est une application en ligne, facile à utiliser, qui permet aux clients de voir et de gérer l'utilisation, l'état mais aussi l'entretien des machines pour optimiser l'efficacité et la productivité.



Cat Connect PAYLOAD

Un outil de précision de pesage grâce auquel les clients peuvent augmenter et optimiser la production pour atteindre une capacité de 95 à 98%.



Cat Connect GRADE et GRADE with Assist
LE NIVELLEMENT EST UN TRAVAIL DE PRÉCISION

De nombreux clients qui effectuent régulièrement des travaux de nivellement s'appuient sur les technologies Cat Connect GRADE et Cat Connect GRADE with Assist. Les systèmes allient les données, les technologies de guidage et le contrôle automatique des machines pour aider les conducteurs à créer des nivellements constants et extrêmement précis.

Dans la cabine, des écrans faciles à lire permettent une coupe en temps réel et fournissent un retour d'informations, tandis que des cartes en 3D guident les conducteurs pendant le nivellement. «Cat Connect GRADE indique au conducteur la position du godet par rapport à une profondeur prédéterminée», affirme Kjeld. Le système permet non seulement de gagner du temps, d'économiser du carburant et de ménager les équipements, mais aussi d'améliorer l'efficacité, parfois même de moitié.

Cat Connect COMPACT
LE COMPACTAGE EST UNE QUESTION DE PRÉCISION

Grâce à la technologie Cat Connect COMPACT, la préparation du chantier, la construction de routes et l'entretien des sites d'enfouissement des déchets sont plus simples, plus rapides et beaucoup plus uniformes. Le système utilise la puissance d'entraînement de la machine (MDP, Machine Drive Power), une technologie exclusive de Cat, pour mesurer la quantité d'énergie nécessaire pour faire avancer une machine et peut être ainsi plus cohérent que les systèmes basés sur un accéléromètre.

«La comparaison que nous aimons faire pour décrire la technologie MDP, c'est que si vous devez pousser une brouette sur un sol humide et meuble, cela demande plus de puissance que sur une route bitumée. COMPACT fonctionne de la même manière. Un capteur mesure l'énergie nécessaire pour déplacer la machine en marche avant, tandis qu'un écran embarqué affiche une couleur, en fonction du degré de précision du compactage», déclare Kjeld.

“ Pendant la construction de la base d'argile d'un barrage en enrochement, non seulement la technologie de puissance d'entraînement de la machine a fait plus que doubler notre productivité, mais elle a aussi alerté l'utilisateur d'un problème matériel qui pouvait être résolu avant de devenir bien plus important. ”

Vice-président, TENA SA, Grèce

“ J'ai effectué 12 passages de compactage à travers un barrage. Après avoir effectué les mesures, il s'est avéré que le nombre de passages aurait pu être réduit à huit. Sur l'ensemble du projet, la distance totale enregistrée pour le compactage s'élevait à environ 4'400 kilomètres. ”

Conducteur, TENA SA, Grèce

“ Après quelques années, nous sommes revenus à Caterpillar grâce à l'offre en matière de technologie. Nous avons acheté une Pelle hydraulique 323E équipée de la fonction Grade Control et nous en sommes très satisfaits. Nous avons découvert, en effectuant des études de production, que pour déplacer la même quantité de matière, nous pouvons consommer moins de carburant qu'en utilisant d'autres machines. ”

Directeur d'une entreprise italienne

“ Nous nous sommes rendus compte dès le début qu'en utilisant les systèmes de contrôle et de guidage de la machine, nous pouvions considérablement augmenter la productivité. J'utilise les systèmes 2D et 3D à des fins de terrassement et de construction de routes pour augmenter la productivité et éviter le déplacement inutile de saletés pour atteindre rapidement le résultat souhaité. J'apprécie réellement la technologie Cat Connect GRADE with Assist car elle est intégrée à la machine en usine et peut être utilisée immédiatement. ”

**Schwinn Bagger-u.Fuhrbetrieb,
entreprise allemande**

“ Nous utilisons une grande variété de systèmes de contrôle et de guidage de la machine sur nos chantiers. Nous y avons tellement recours que les enjeux sont minimisés, ce qui améliore la productivité et l'efficacité. ”

**Josef Rädlinger, société
allemande de construction**



Cat Connect LINK

LES CHANTIERS PEUVENT ÊTRE VASTES ET COMPLEXES

Le simple fait de connaître l'endroit où les machines sont utilisées, de savoir si elles fonctionnent bien et de déterminer la productivité est une tâche monumentale.

LINK utilise la connectivité sans fil pour communiquer avec d'autres technologies Cat Connect afin de tout surveiller, des cycles de combustion du carburant aux calendriers d'entretien, en passant par le temps d'inactivité et l'efficacité de la charge utile. «LINK est comme le téléphone portable d'une machine. Les informations sont envoyées à un serveur et visualisées sur une interface utilisateur en ligne», déclare Kjeld. «Les clients peuvent ensuite utiliser ces informations afin d'augmenter tant la productivité que l'efficacité et ainsi réduire les coûts. Par exemple, avant, il n'était pas rare d'avoir un temps d'inactivité des machines compris entre 30 et 40%.»



“ Nous recueillons actuellement les informations provenant des machines via VisionLink. Après avoir reçu des données de notre concessionnaire, nous avons réalisé que notre parc tourne 10 % de plus au ralenti que la moyenne régionale. Notre objectif avec VisionLink est d'identifier les équipes qui sont efficaces sur des chantiers de construction spécifiques. ”

MJ Eriksson, entreprise de construction danoise

“ Nous effectuons des travaux de nivellement tels que des pentes et des talus dans le cadre de projets relatifs aux chemins de fer et à l'évacuation des eaux usées à l'aide du système 3D AccuGrade™. VisionLink nous permet de contrôler les heures, l'emplacement et la consommation de carburant des machines. Nous connaissons également le taux d'utilisation des machines et cela nous permet d'affiner nos appels d'offres et devis, mais aussi d'ajuster notre marge sans subir de pertes. Le marché devient très compétitif ici et VisionLink nous permet de remporter 50% de nos appels d'offres. ”

H&R Jokumsen, entreprise danoise

Cat Connect PAYLOAD

LA PRODUCTION SUR LE CHANTIER EST ESSENTIELLE

Cat Connect PAYLOAD permet aux clients de garantir des temps de cycle courts et des charges utiles précises. Les conducteurs peuvent voir les charges utiles de chaque godet en temps réel depuis l'intérieur de la cabine, ainsi que la productivité quotidienne pour un chargement précis des tombereaux et une productivité accrue.

«Le système est très simple», déclare Kjeld. En plus d'une meilleure efficacité, il y a deux avantages principaux pour les clients. Le premier est qu'il permet d'éviter la surcharge des tombereaux. Si un tombereau est surchargé, celui-ci s'use plus rapidement et devient également un danger sur la voie publique, entraînant d'éventuelles amendes importantes. Le second se rapporte au contrôle des matériaux, par exemple dans une carrière. Les clients peuvent déterminer le nombre de tonnes de matériaux qui pénètrent dans le tombereau et le concasseur ainsi que la quantité de granulats quittant la carrière.

“ J'utilise de temps en temps Cat Connect Production Measurement sur ma Pelle hydraulique 336F XE pour contrôler le niveau de la charge utile sur mon godet, mais aussi la quantité encore disponible avant de remplir le tombereau. ”

JMS, entrepreneur suisse

“ La technologie Cat Production Measurement sur nos Pelles hydrauliques 336EH nous a permis de mesurer les matériaux contaminés que nous avons dû retirer de manière inattendue sur un chantier. Nous avons utilisé les données ainsi que le volume calculé à partir du modèle 3D de base (AccuGrade) afin de prouver le travail supplémentaire que nous avons dû faire et d'envoyer une facture distincte à l'autorité chargée des routes. ”

Barslund, entreprise danoise

“ Il est important de ne pas surcharger les tombereaux car, non seulement le conducteur écope d'une amende, mais aussi l'entreprise qui a chargé le tombereau. Il est également important pour moi de saisir l'identification des tombereaux dans le système Cat Production Measurement pour contrôler la charge utile quotidienne sur le chantier. ”

Chef de chantier de JMS





La plus grande foire du monde – la bauma 2016

Le rendez-vous incontournable de la branche pour les machines de chantier, les machines pour matériaux de construction et les machines pour exploitations minières, les véhicules et matériels de chantier, s'est tenu au mois d'avril de cette année, une fois de plus, à Munich.

Cette foire est axée sur les tendances du futur. Les quatre domaines «Tout autour du chantier», «Exploitation minière, extraction et traitement des matières premières», «Fabrication des matériaux de construction» et «Fournisseurs et prestations de service» offrent un aperçu complet de toutes les branches, de tous les leaders du marché et de toutes les innovations importantes. Celui qui était une fois ici, y revient toujours. De rendre visite aux 3423 exposants sur une superficie de foire de 605'000 mètres carrés est un événement inoubliable.

Les technologies Cat® Connect au centre de l'intérêt

Plus de 60 machines, toutes équipées de la génération la plus récente de moteurs, pouvaient être admirées sur la surface d'exposition de 6000 mètres carrés de Caterpillar. Par ailleurs, les visiteurs ont eu un aperçu approfondi dans les technologies Cat Connect (pour les détails, veuillez voir la page 4). Hormis les nouvelles pelles hydrauliques de la série F, les nouvelles pelles mobiles avec arrière conventionnel et arrière court entre 15 et 17 t ont également été présentées. Les cabines abaissables des pelles de manutention ainsi que les pelles et les chargeuses sur pneus de la série XE se sont révélées être de véritables aimants pour les visiteurs. XE s'inscrit pour «extrême efficacité» et est utilisé pour les machines Cat qui disposent d'une technologie novatrice et d'une excellente efficacité

énergétique. Avec la 340F UHD, Caterpillar se lance à nouveau dans le domaine des pelles de démolition. Ces pelles atteignent un poids en ordre de marche de 50 tonnes avec le poids d'un accessoire rapporté de 3,6 t et une hauteur de travail de 22 m.

La série M des chargeuses sur pneus a été complétée et renferme désormais des machines jusqu'à 36 t. Les tombereaux articulés gagnent encore davantage en puissance et en charge utile avec la série C2. Il y avait à voir également, le premier modèle du nouveau chargeur à bras télescopique de la série D dans une construction compacte ainsi que la pelle-chargeuse 432F2 dans une édition spéciale. Les deux machines se distinguent par leurs possibilités d'applications diversifiées et flexibles. L'offre a été complétée par la gamme de mini-pelles, les accessoires rapportés et par le Fanshop Cat.

Un groupe de 25 voyageurs avait entrepris un voyage particulier pour Munich, en compagnie de l'ambassadeur de marque Avesco, Matthias Sempach, où l'ensemble de l'équipe des conseillers de vente Avesco accueillait et encadrait les clients et les intéressés suisses.



bauma 2016

April 11-17, Munich



photo: foire de Munich

Bauma 2016 avec le Cat Drivers Club

Une quarantaine de membres du **Cat Drivers Club** avait pris place dans la bonne humeur tôt le matin le 11 avril dans le car pour se rendre à Munich. Le premier jour de foire, avec un temps magnifique et d'agréables températures, invitait à visiter l'immense terrain extérieur avec de petites, mais aussi de gigantesques machines de chantier, des grues, des foreuses, des postes d'enrobages et des centrales à béton. Sur de nombreux stands, les machines ont été démontrées en direct. Ces impressionnantes démonstrations, accompagnées d'une musique assourdissante et dynamique, attiraient les visiteurs comme un aimant.

Vers 17 heures 30, le groupe reprit place dans le cas pour occuper les chambres d'hôtel à Kufstein après une heure de route. Lors du dîner en commun, le sujet de discussion essentiel était, bien entendu, la journée riche en événements passée à la bauma.

Compte tenu du temps pluvieux en ce deuxième jour, les 16 halles de foire étaient tout d'abord au programme. D'autres visiteurs de la foire avaient évidemment la même idée, d'où une grande agitation dans les halles. Avec la visite du Cat-Merchandise-Shop, la visite de la bauma s'achevait pour beaucoup avant de reprendre le chemin du retour. Une fois de plus, une excursion pleinement réussie, avec beaucoup d'intéressants moments forts et de formidables expériences qui resteront encore longtemps gravés dans nos mémoires. La prochaine bauma se tiendra du 8 au 14 avril 2019 à Munich.



Une **GAMME COMPLÈTE** de **PELLES HYDRAULIQUES SUR PNEUS CAT** prête à l'emploi



M318F



M320F



MH3022



MH3024



M322F

2015
2016



M314F



M316F



M315F



M317F

En 2014, Caterpillar a concrétisé un plan ambitieux et a mis sur le marché une gamme de sept pelles hydrauliques sur pneus pour la nouvelle série M300F. Ce sont les modèles M318F et M320F qui ont d'abord été présentés, ont suivi les modèles de manutention MH3022 et MH3024; le modèle M322F a ensuite été ajouté. Au début 2016, la gamme comptait deux modèles supplémentaires, le M314F et le M316F.

Caterpillar a toutefois constaté que le marché des pelles hydrauliques sur pneus avait évolué; l'équipe a donc immédiatement réagi et a développé deux modèles à rayon de braquage court, le modèle M315F et le modèle M317F, pour intervenir dans des endroits exigus comme les villes ou les routes étroites. «Le caractère compact des modèles M315F et M317F ne nuit en rien aux performances, à la stabilité et à la fiabilité des machines. En outre, ces modèles disposent d'une grande plage de travail et d'une excellente capacité de levage», a déclaré Alfons Braun, spécialiste application produit pelles hydrauliques sur pneus Caterpillar GCI.

Cette année à la foire Bauma, on s'intéressera à ces deux derniers modèles de pelle hydraulique sur pneus qui font partie d'un ensemble de neuf machines au sein de la série F. «Les modèles M315F et M317F s'intègrent parfaitement dans la lignée de la gamme de la série F. Je suis convaincu que les clients seront impressionnés», a ajouté Alfons.

ANTICIPER L'AVENIR

Caterpillar prévoit également de présenter, pour fin 2017, une pelle hydraulique sur pneus destinée à être utilisée dans le cadre des chemins de fer, le modèle M323F. «Même si nous avons ajouté de nouveaux modèles à notre gamme, nous allons continuer à apporter des améliorations et proposer des fonctionnalités supplémentaires pour l'ensemble de la gamme. Nous n'avons jamais proposé autant d'options à nos clients. Grâce à l'incroyable polyvalence de ces produits, les marchés mondiaux sont maintenant à notre portée», a conclu Alfons. ■

Pour de plus amples informations, consultez: www.cat.com

UNE GAMME COMPLÈTE DE 15 MODÈLES POUR SERVIR CHACUN

Les neuf machines qui composent la série F sont conformes aux exigences EU Phase IV en termes d'émissions. Caterpillar propose, toutefois, six modèles supplémentaires destinés aux pays moins réglementés, il s'agit des modèles M315D2, M317D2, M320D2, M322D2, M322D2 MH et M324D2 MH. «Ces machines ont le grand avantage de disposer d'un système de filtre à carburant à l'épreuve des balles», a déclaré Alfons en toute confiance. «Nous n'encourageons certainement pas l'utilisation d'un carburant de mauvaise qualité mais la capacité de filtration de la série D2 présente des résultats cinq fois supérieurs à ceux de la série D.»

Les technologies les plus performantes comme Smart Boom™ permettent de réduire la nécessité d'un débit hydraulique tout en diminuant la consommation de carburant.

Les accumulateurs utilisent un excellent système antitangage qui permet l'absorption des chocs dus au poids de la flèche, ce qui rend les trajets agréables.

Il est possible d'avoir accès à des dizaines de Cat Work Tools différents; 10 configurations d'outil différentes sont également préprogrammées et peuvent être activées en pressant simplement sur un bouton.



«De nombreuses caractéristiques des pelles hydrauliques sur pneus Cat sont irréfutables : la manœuvrabilité, l'ergonomie (dans la cabine, tout est parfaitement situé), l'insonorisation (à l'intérieur, les bruits sont fortement réduits). Et nous avons encore amélioré ces machines, nous les avons dotées de fonctionnalités qui étaient, auparavant, proposées en option comme la caméra de vision latérale. Aux yeux de nos ingénieurs, il était également essentiel que la nouvelle série F offre un rendement énergétique irréfutable».

Alfons Braun, Caterpillar Global Construction and Infrastructure (GCI)

Le moteur monté en position longitudinale est accessible au niveau du sol et permet d'effectuer, de manière aisée, la maintenance journalière comme la vérification des niveaux des liquides de refroidissement et de l'huile moteur.

Pour améliorer la sécurité, la machine dispose de larges fenêtres ; elle est également équipée des sièges les plus confortables disponibles dans le secteur industriel.

Des fonctionnalités dites intelligentes permettent de réduire la fatigue du conducteur et d'augmenter la sécurité. Le cas échéant, le système de frein automatique et de verrouillage sur l'essieu détecte et active les freins de secours et sur l'essieu.

Les modèles M315F et M317F sont équipés de cabines identiques à celles des plus grands modèles et disposent de l'air conditionné, d'une colonne de direction ajustable, d'un meilleur accès, de caméras de recul et de vision latérale.

Grâce à son rayon d'encombrement avant et arrière fortement réduit, la machine, plus compacte, est idéale pour intervenir dans les endroits exigus.

La nouvelle série F dispose également de fonctionnalités de série comme des vitesses de translation élevées, un nouveau régulateur de vitesse.



Maisons et bâtiments



Eau et système d'égoutage



Traitement des déchets



Exploitation forestière

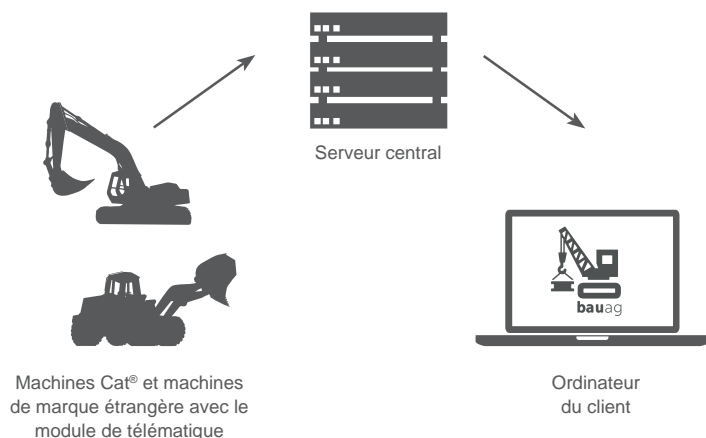
EQUIPMENT MANAGEMENT (EM)

DE LA MAISON AVESCO AG

Les portails de machines sortent actuellement de terre comme des champignons. Chaque marque de machines de chantier, tout comme divers prestataires tiers, sont au marché et recherchent les faveurs des clients.

La problématique réside dans le fait que ces portails se limitent au prestataire respectif des machines. Les utilisateurs doivent donc se connecter dans divers portails. C'est la raison pour laquelle Avesco a décidé, en collaboration avec un partenaire, de miser sur un propre produit qui soit en mesure de gérer les machines de différentes marques sur un seul portail.

Comment Equipment Management fonctionne-t-il?



La solution EM Avesco comporte trois étapes:

Condition Monitoring

- Un spécialiste Avesco surveille en temps réel les machines définies par vos soins et prend de l'influence en présence d'irrégularités, comme par exemple, des immobilités trop longues, une consommation excessive de diesel, des maintenances arrivant à échéance, des codes d'erreur ou des analyses suspectes de liquides.

Portal Plus

- Intégration de toutes les machines louées chez Avesco Rent
- Occupation et consommation de carburant internes à l'entreprise et dans la moyenne suisse
- Surveillance/planning des maintenances de machines
- Gestion électronique des documents avec accès aux données spécifiques des machines
- Geo-Fence
- Interface API

Portal Basic

- Messages d'erreurs
 - Aperçu de la position et plan
 - Heures de marche sous charge et au ralenti
 - Consommation de carburant sous charge et au ralenti
 - Rapport mensuel sur les flottes
- COMMUNICATION
- Localisation des machines via satellite GPS
 - Couverture à travers le monde sans redevances Roaming supplémentaires



Quelques fonctions intelligentes – un extrait:

Portal Plus dispose de quelques fonctions uniques en leur genre et rentables, comme par exemple:

- Une intégration sans faille des machines qui sont actuellement louées par le client auprès d'Avesco Rent. Ceci est un soutien flagrant, par exemple, lors du contrôle des occupations des machines louées et permet d'éviter des factures pour les machines louées mal exploitées.
- Un système d'alarme individuellement programmable signale les valeurs d'occupations inférieures ou un dépassement des valeurs de consommation. Ces seuils sont spécifiquement définissables par le client pour ses propres machines ou les machines Rent. Il n'est donc pas nécessaire de consulter le portail en permanence, étant donné que le portail se manifeste si nécessaire.
- Portal Plus permet de visionner tous les documents des machines mémorisés chez Avesco, comme par exemple les offres de réparation, les configurations, les valeurs de réglage hydraulique et les contrats pour le client. La transparence entre Avesco et le client est encore davantage renforcée de la sorte.
- Les documents spécifiques au client peuvent être classés individuellement pour chaque machine et le client n'est donc pas obligé d'entretenir sa propre structure de classement pour chaque machine.
- Le portail soutient activement le management des travaux de maintenance réguliers.

Condition Monitoring – La meilleure protection pour vos machines

Condition Monitoring est la troisième phase d'expansion de l'Equipment Management. Le Portal Plus en constitue la condition de base. Avec le Condition Monitoring un spécialiste Avesco surveille les machines en ligne. Il réagit de manière proactive en cas de dysfonctionnements en voie d'apparition ou lors de tendances défallantes. Il peut être utile en tant que soutien lors de manques de ressources, par exemple, en délimitant le défaut, en commandant le matériel adéquat au technicien de service, etc. Condition Monitoring aide également les clients sans propre atelier à protéger leurs machines de manière optimale. Il est également possible de ne confier que quelques machines au Condition Monitoring. Ceci peut également se faire pour une durée limitée lorsque, par exemple, des machines sont enrôlées dans un projet particulièrement exigeant.

Structure intéressante et attrayante des prix

Avesco a développé une structure de prix qui s'appuie au paquet de service choisi de la machine respective. Les prix renferment les frais de télécommunication (Suisse / étranger) ainsi que les accès aux portails avec toutes leurs fonctions. La gamme de prix se situe entre 25 CHF et 150 CHF par machine et par an. La prestation Condition Monitoring se situe, en fonction du paquet de service, entre 150 CHF et 290 CHF par an et par machine.

Pour obtenir davantage d'informations ou une offre intéressante et personnalisée, veuillez contacter Monsieur José Núñez auprès de la maison Avesco AG sous le no. de téléphone 062 915 80 80.

Votre profit

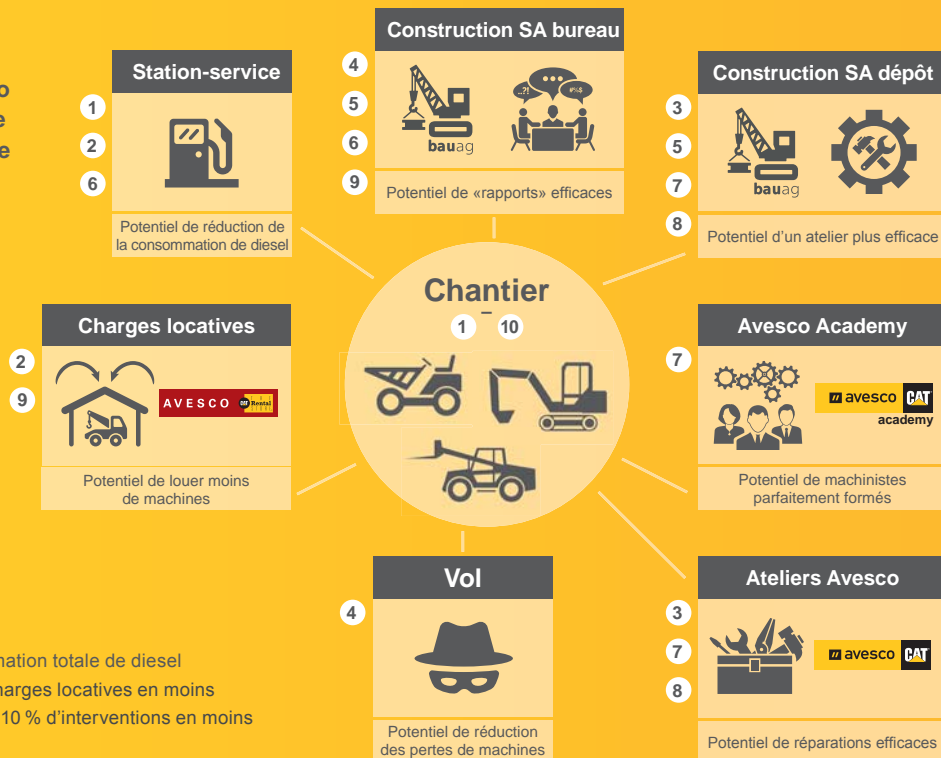
La solution Equipment Management d'Avesco vous soutient de manière intégrale. Hormis le profit substantiel que vous en tirez en matière d'efficacité pour votre entreprise, vous économiserez encore beaucoup d'argent en utilisant la solution Avesco. Persuadez-vous en par vous-même!



* Exemple-type:

Bau AG dispose d'environ 20 machines de chantier

- 1 Economie de diesel; hypothèse: 3 % de la consommation totale de diesel
- 2 Moins de charges locatives; hypothèse: 10 % de charges locatives en moins
- 3 Moins d'interventions de techniciens; hypothèse: 10 % d'interventions en moins
- 4 Le vol des machines est plus facile à retracer.
- 5 Les machines ne doivent plus être recherchées, car la télématique sait où elles se trouvent.
- 6 Reporting plus efficace; les heures des machines sont signalées automatiquement par la géolocalisation.
- 7 Moins de dommages sur les machines; grâce à la télématique, il est possible de déterminer que les fausses manipulations et problèmes techniques se produisent régulièrement sur les machines.
- 8 Travaux de maintenance réguliers; une planification efficace est possible grâce aux données.
- 9 Evaluer les acquisitions, acheter ou louer; grâce aux données présentes, il est possible de prendre de meilleures décisions..
- 10 Réduction des temps d'immobilisation.



La nouvelle série TH D de chargeurs à bras télescopique conçue pour être puissante, tout en offrant un ex

Caterpillar a commencé la production de chargeurs à bras télescopique en 1989 avec la série RT, qui a évolué vers la série TH D. S'appuyant sur le succès de la série TH C, la nouvelle gamme inclut de nouvelles technologies innovantes, offrant de meilleures performances et une visibilité accrue. Selon Matthew Kelly, spécialiste marketing et produit de chargeurs à bras télescopiques, l'introduction de ces nouvelles machines a pour but de combler un déficit du secteur dans cette gamme de taille et de proposer des solutions innovantes pour les clients.

TH306D

Le TH306D compact est fabriqué et conçu pour fonctionner dans des espaces restreints et fermés. Avec une hauteur de levage de six mètres, la machine de trois tonnes est parfaitement adaptée à des applications telles que l'alimentation du bétail, le chargement et l'empilement de balles. L'association de cette hauteur de levage à une conception compacte fournit aux clients une nouvelle solution en cas d'espace restreint.

- Flèche en deux sections
- Moteur de 3,6 litres (100CV) conforme à la norme européenne de niveau IV sur les émissions
- Transmission hydrostatique
- Vitesse de translation 32 km/h

TH3510D

Le TH3510D, plus large, disposant d'une hauteur de levage de 10 mètres, est la machine idéale pour les applications à la ferme telles que l'empilement des balles en hauteur, ainsi que lors d'exécution de tâches sur des sites de construction disposant d'un espace restreint ou pour la location.

- Flèche à trois sections
- Moteur Cat 3.4B (100CV) ou 4.4 (124/142CV), conforme à la norme européenne de niveau IV sur les émissions
- Transmission Powershift six vitesses



«La nouvelle série TH D de chargeurs à bras télescopique répond aux exigences du marché en offrant de nouvelles classes de taille pour les clients et en s'appuyant sur le succès de la série TH C. Les retours des clients et des concessionnaires lors des salons, comme Agritechnica, ont été remarquables, ce qui démontre une opportunité positive et passionnante pour les chargeurs à bras télescopique de Cat.»

Matthew Kelly, spécialiste produits et marketing de chargeur à bras télescopique

DES PETITES MACHINES D'EXÉCUTER DES TÂCHES

Trois nouvelles chargeuses sur pneus montrant



«Nous pensons qu'il s'agit de la meilleure cabine du marché. Les commentaires que nous avons reçus des concessionnaires et des clients sont extrêmement positifs. Nous avons conservé les meilleurs éléments de la cabine précédente et l'avons encore améliorée.»

Jas Kundra, spécialiste applications et produits de chargeuses du pneu BCP



Les nouvelles machines 910 M et 914 M de Cat, ainsi que la toute nouvelle 918 M, incluent de nombreuses fonctionnalités nouvelles qui améliorent encore la valeur pour le client. «Les émissions ont été un facteur déterminant dans la création de ces nouveaux modèles. Nous nous sommes conformé aux normes d'émission de niveau IV de l'Union européenne et avons amélioré le rendement énergétique, ainsi que le rendement de la machine. Nous avons également inclus de nouvelles options et fonctionnalités qui améliorent encore le confort du conducteur et la sécurité,» a déclaré B.J. Meier, ingénieur marketing chargeuse sur pneu compacte.

Éléscopique: est cellent rendement

UNE CABINE ERGONOMIQUE ET CONFORTABLE

Notre nouvelle conception de la cabine, avec accoudoir réglable, fournit aux conducteurs un environnement de travail extrêmement confortable. Des commandes intelligemment conçues et un manipulateur multifonctions, disposant du contacteur F-N-R (Front-Neutral-Rear, marche avant-point mort-marche arrière) aident les conducteurs à tirer le meilleur parti de leurs machines.

UNE FACILITÉ D'ENTRETIEN EXCEPTIONNELLE

Les TH306D et les TH3510D partagent plusieurs caractéristiques qui en font des machines exceptionnelles et productives. L'une d'entre elles est leur facilité d'entretien. «Comme pour tous nos chargeurs à bras télescopique, nous insistons sur la facilité d'entretien. Par exemple, il est facile d'accéder au moteur et aux points d'entretien quotidiens, ce qui simplifie grandement la maintenance de routine», explique Matthew.

DES CARACTÉRISTIQUES ET AVANTAGES PARTAGÉS :

- A Le ventilateur hydraulique à sens de marche inversé et à vitesse variable élimine facilement la poussière et les débris.
- B Une excellente stabilité sans compromis en termes de rayon de braquage.
- C Un verrouillage de différentiel à glissement limité et le freinage à essieu double vous permettent d'affronter des reliefs accidentés.
- D Des soupapes à répartition de débit assurent des temps de cycle rapides et un levage et une extension simultanés de la flèche, permettant un gain de temps précieux.
- E Un écran d'affichage avancé en option présente les diagnostics de la machine et est associé à la caméra de marche arrière et au système de gestion de poids/de charge.
- F L'amortissement de la pression du vérin réduit l'impact lors du retour complet de la flèche.



INES PERMETTANT CHES D'ENVERGURE

ent la voie à suivre

PROFITEZ D'UN CONFORT QUOTIDIEN:

- Une cabine de luxe avec volant inclinable et siège chauffé à suspension pneumatique pour un confort quotidien.
- Un manipulateur nécessitant peu d'efforts, multifonctions, de commande de la chargeuse réduit la fatigue du conducteur.
- Des pédales suspendues pour un nettoyage facile.
- Des niveaux sonores de l'ordre du chuchotement.
- Des options de kit d'éclairage à diode et de caméra de recul optimisent la visibilité et la sécurité.

PERSONNALISEZ VOTRE EXPÉRIENCE:

- Affinez le rendement de la machine avec des réglages à portée de main grâce à des boutons souples.
- Un système de modulation d'équipement à trois niveaux de commande hydraulique vous permet de régler la vitesse de levage et de cavage pour s'adapter à la tâche à effectuer.
- La commande d'agressivité Hystat™ fournit trois niveaux de souplesse de passage des rapports et de réaction au changement directionnel pour s'adapter aux préférences du conducteur.
- Un effort à la jante réglable permet au conducteur de faire correspondre la puissance de la machine à la nature du sol.

UNE GRANDE FACILITÉ DE TRAVAIL:

- Déplacez plus de chargement à l'aide des godets Caterpillar brevetés de chargement rapide et une timonerie en Z optimisée. Le levage parallèle et les forces de cavage élevées permettent de manipuler en toute sécurité les charges. Le travail multifonction n'a jamais été plus facile grâce à des pompes spécifiques et une vanne d'équipement à débit partagé.
- Disponible avec une attache de norme ISO ou une attache rapide de chargeuse industriel (IT) pour effectuer un changement d'outil facile et rapide.
- Les flèches à grande hauteur de levage (910M, 914 M) fournissent 14 pouces (335 mm) de hauteur de déversement supplémentaires pour les applications où la hauteur de levage est essentielle.

UNE SOLUTION ADAPTÉE POUR TOUTE LA DURÉE DE VIE DE LA MACHINE

En plus de disposer d'une accessibilité exceptionnelle pour l'entretien, les nouvelles machines de la série M ne nécessitent pas de filtre à particule diesel, ce qui diminue les coûts d'entretien tout au long de la durée de vie de la machine. BJ Meier explique que «grâce à nos dispositifs de réglage de jeu de soupapes hydrauliques, les clients n'ont pas à régler le jeu de soupape toutes les 2000 heures. Sur les machines concurrentes en revanche, l'absence de réglage du jeu de soupapes parallèlement à l'utilisation d'un filtre à particules diesel entraînera l'obstruction du filtre et aura un effet négatif sur le rendement de la machine. En ajoutant cette fonction, cela diminue la maintenance obligatoire pour les clients, ce qui est très important pour eux.»

CAT 6015B

TRAVAILLEZ MIEUX PLUS RAPIDEMENT

La nouvelle Pelle chargeuse hydraulique 6015B Cat correspond au modèle 5110B Cat mais dans une version améliorée et plus avancée. Le modèle 6015B profite de la solide réputation en matière de fiabilité du modèle 5110B Cat mais offre un meilleur rendement énergétique et une meilleure capacité de production que les autres pelles chargeuses de sa catégorie.

Cette machine de 100 tonnes offre tout ce que peuvent désirer les clients actifs dans le secteur minier, des carrières et des granulats et de la construction lourde. Cette pelle chargeuse hydraulique doit sa fiabilité, sa rapidité et son efficacité aux composants éprouvés et aux technologies intégrées de Cat; les chiffres parlent d'ailleurs d'eux-mêmes: «Nous avons mis en évidence les avantages d'une productivité supérieure de 15% et d'un rendement énergétique supérieur de 20% par rapport aux concurrents principaux de la même catégorie de taille», affirme Tony Donovan, représentant marketing pour le matériel de transport et d'extraction. ■

Pour de plus amples informations, consultez: www.cat.com/6015B

Spécifications de la Pelle chargeuse hydraulique Cat 6015B



Poids Poids en ordre de marche Pression au sol Nota	140 tonnes métriques (154 tonnes) 16,3 N/cm ² 700 mm (28 po) patins, 7,6 m (24 pi) 11 po) flèche, 3,4 m (11 pi 2 po) bras
Moteur Modèle de moteur Puissance brute – SAE J1995 Puissance nette – SAE J1349 Émissions	Cat C27 ACERT™ 606 kW (813 HP) 556 kW (746 HP) U.S. EPA Tier 4 Final, équivalent Tier 2 ou équivalent Tier 1
Godet Capacité de godet standard - Pelleteuse (à refus 1:1)	8,1 m ³ (10,6 yd ³)
Caractéristiques de fonctionnement Charge utile du godet Poids en ordre de marche	14,6 tonnes métriques (16,1 tonnes) 140 tonnes métriques (154 tonnes)

AUGMENTEZ PRODUCTIVITÉ

PRODUCTIVITÉ

Le godet standard de plus grande capacité signifie que les camions qui correspondent le mieux comme les modèles 773, 775 et 777 Cat effectuent un passage de moins que ceux des principaux concurrents qui disposent d'un équipement standard.

VOTRE TÉ

EFFICACITÉ

Le modèle 6015B obtient un rendement énergétique efficace grâce aux technologies de commande du moteur intégrées exclusives de Cat, à une position libre de la flèche qui réduit la demande du moteur et à un système de circuit d'orientation fermé qui régénère l'énergie de la tourelle.

FACILITÉ D'ENTRETIEN

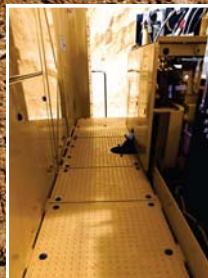
Tous les principaux éléments sont facilement accessibles. Des points de lubrification centralisés et un système de remplissage rapide pour le carburant se situent au niveau du sol. Des lumières très puissantes contribuent à sécuriser et faciliter l'entretien.

FIABILITÉ

Une utilisation intensive des composants éprouvés de Cat comme la conception du train de roulement du tracteur D11T ou le châssis de toutes les structures sont des gages de performances fiables.

SÉCURITÉ

Les fonctionnalités de sécurité améliorées couvrent l'optimisation de la visibilité du conducteur, plusieurs points de sortie et un large passage pour un accès sécurisé aux zones de service.



La nouvelle Cat® 325F-LCR encore plus efficace et plus sûre

La nouvelle pelle hydraulique 325F-LCR de Caterpillar associe les hautes forces de fouille et de levage à l'efficacité énergétique ainsi qu'au confort optimal et à la sécurité maximale pour le machiniste. La cabine spacieuse ROPS offre un confort parfait ainsi qu'un maximum de commodité et de sécurité au machiniste. Les options technologiques, tel que le Cat Grade Control, optimisent la productivité du machiniste.

Moteur

Le moteur ACERT C4.4 avec une puissance nette de 122 kW est conforme au niveau antipollution IV et dispose d'un système de post-traitement qui n'exige aucune intervention de la part du machiniste et n'entraîne aucune interruption de travail. Un système de régulation du régime du moteur réduit automatiquement le régime du moteur lorsque la machine ne nécessite pas la puissance maximale sous les conditions de travail momentanées – ce qui économise du carburant. Le système de coupure automatique du ralenti du moteur ainsi que trois divers modes de puissance (pleine puissance, standard et Eco), qui permettent d'adapter la puissance de la machine à l'intervention de travail respective, sont d'autres potentiels d'économie de carburant. Le nouveau modèle se prête, par ailleurs, aux interventions en altitude jusqu'à 3000 mètres, sans réduction de la puissance du moteur.

Hydraulique

Afin d'assurer un fonctionnement régulier et un guidage précis, le distributeur principal ouvre lentement avec un faible mouvement du levier joystick, et ouvre rapidement lorsque le mouvement est renforcé. Le flux hydraulique est mené de la sorte exactement avec le débit nécessaire vers la fonction précisément requise. Des systèmes de revalorisation de l'énergie à commande électrique au bras et au balancier ramènent l'huile depuis les vérins dans le circuit hydraulique, au lieu de la dévier dans le réservoir d'huile hydraulique. Ceci permet de ménager les

pompes principales et d'économiser du carburant.

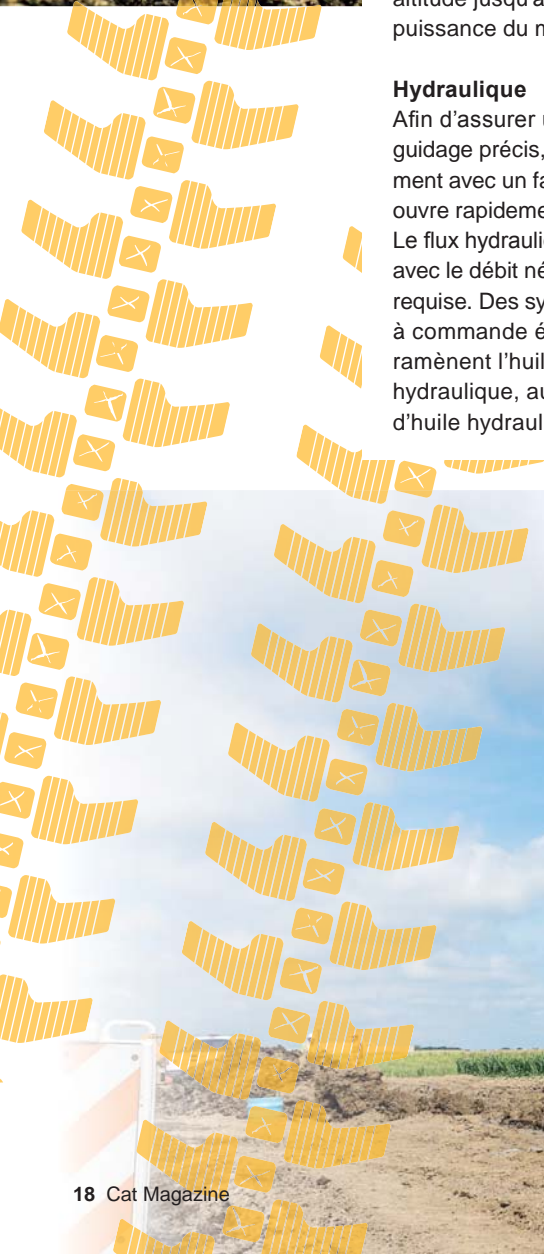
Le système de commande des outils de travail peut mémoriser les pressions et les flux hydrauliques pour 20 divers outils de travail et, de la sorte, accélérer considérablement l'échange des outils de travail.

Confort et sécurité

La nouvelle cabine ROPS offre au machiniste nettement plus de place. La climatisation automatique veille à assurer des températures homogènes dans la cabine et le siège chauffant, entièrement réglable, les accoudoirs ainsi que les consoles des joysticks réglables augmentent la productivité du machiniste.

Service facilité

Une attention toute particulière a été vouée pour la 325F à la convivialité des travaux d'entretien, tous les points d'entretien de routine étant par conséquent aisément accessibles depuis le sol. Les filtres rassemblés dans le local de pompe optimisent le confort et les larges portes d'entretien ainsi que le capot moteur en deux parties avec cylindre à gaz offrent un accès parfaitement libre aux composants principaux. Une pompe d'aération du carburant électrique simplifiant l'échange des filtres, des raccords de mesure de pression facilement accessibles et des vannes de prélèvement d'échantillons des liquides ainsi qu'un filtre à particules diesel ne nécessitant aucun entretien tout au long de sa durée de vie, procurent encore davantage de convivialité pour les travaux de service.



Le concept avec arrière court, le puissant moteur Cat et le système hydraulique amélioré de la nouvelle pelle hydraulique Cat 325F de 25 tonnes offrent d'impressionnantes forces de fouille et de levage dans un espace des plus restreint.



Une nouveauté mondiale, la cabine abaissable jusqu'au sol



La nouvelle Cat® MH3037 Cat est la première des pelles de manutention de la nouvelle génération de plus de 25 tonnes lancée par Caterpillar. Ces nouvelles machines sont spécialement conçues pour pouvoir travailler de manière productive et durable dans les entreprises industrielles, dans les centres de ferrailage, les centres de recyclage et dans les scieries, tout en offrant un maximum de protection et d'ergonomie au machiniste. La nouvelle construction brevetée de Caterpillar se distingue par la cabine du machiniste pouvant être abaissée jusqu'au sol.

La MH3037 accuse un poids en ordre de marche de près de 41 tonnes et est propulsée par un moteur Cat C7.1 ACERT™, conforme aux normes antipollution du niveau IV. Le système de post-traitement des gaz d'échappement ne nécessite aucun entretien tout au long de la durée de fonctionnement.

Éléments constructifs

Les composants essentiels présentent des soudures continues, dont les vastes chanfreins et les biseautages permettent de réduire les tensions. Les bras et les balanciers sont fabriqués en plaques supérieures et latérales monobloc et ne nécessitent par conséquent aucun cordon de soudure, ni de rigidités intérieures. La construction du cadre du châssis principal amortit les contraintes transmises par le bras et le contrepoids. Grâce à sa forme biaisée unique, le cadre du châssis inférieur offre une répartition régulière des charges et une réduction des tensions. Les différentiels autobloquants à l'essieu avant et arrière offrent de réelles performances en matière de traction intégrale. L'essieu arrière à suspension oscillante avec le verrouillage pendulaire permet de travailler sur les roues, tout en assurant une parfaite stabilité, même sans les stabilisateurs abaissés. En ce qui concerne l'**hydraulique de travail** du MH 3037, il s'agit d'un système mono-pompe Closed-Center-Load-

Sensing à commande pilote électrohydraulique.

La pompe hydraulique génère juste autant de débit et de pression d'huile respectivement nécessaire pour le travail engagé et offre de la sorte une réaction dynamique et rapide ainsi que de l'efficacité en termes d'économie de carburant. Le flux d'huile se régénère lors de l'abaissement du bras et la pompe doit, par conséquent, fournir moins d'huile. Ceci améliore la capacité globale de l'hydraulique. Le processus de pivotement est assuré en tout temps par un système de pivotement hydraulique indépendant et fermé.

Confort de manipulation pour le machiniste

L'élévation hydraulique de la cabine permet de relever la cabine de sorte à atteindre un niveau des yeux de 5,5 m. Une butée de proximité au balancier réduit le risque d'un contact de l'outil de travail avec la cabine. Les photos de la caméra de recul de série sont affichées sur un moniteur couleur à haute résolution. Un deuxième moniteur affiche les paramètres d'exploitation, les avertissements de la machine et les fonctions de travail activées. Les fonctions de travail, tout comme la direction, peuvent être commandées en tout confort par les joysticks, aucun volant n'entravant la visibilité sur la sphère de travail.

Accessoires

La Cat MH3037 peut être équipée de divers accessoires. La machine offre un circuit de pression moyenne d'une vanne séparée pour la rotation des accessoires ainsi qu'un circuit haute pression de la pompe principale permettant d'actionner les fonctions d'ouverture et de fermeture des accessoires typiques, comme les grappins à plusieurs mâchoires, les grappins à deux mâchoires et les grappins à bois. Une pompe séparée fournit la capacité hydraulique permettant d'exploiter une génératrice magnétique à ferrailles. La génératrice se distingue par une commande magnétique électronique brevetée par Cat.

- La maison Avesco AG a pu livrer en Suisse la première pelle de manutention d'Europe dotée de cette nouvelle cabine.

Des produits financiers personnalisés et des produits de protection qui contribuent à la croissance des affaires

ACHETER UN ÉQUIPEMENT NE REPRÉSENTE PAS QU'UNE DÉCISION IMPORTANTE POUR LES CLIENTS, CELA REPRÉSENTE ÉGALEMENT UN INVESTISSEMENT IMPORTANT

Cat Financial offre des options de protection étendue et de financement pour les équipements de construction et les systèmes de production d'énergie Cat, y compris les moteurs marins.

DES DIZAINES D'ANNÉES D'EXPÉRIENCE DANS L'INDUSTRIE ET LA FINANCE

Les personnes qui travaillent au sein de Cat Financial sont au service des clients depuis plus de 30 ans. Elles disposent d'une connaissance approfondie des équipements Cat ainsi que des industries dans lesquelles les clients opèrent. Les clients peuvent financer les équipements de trois façons différentes, une location-vente, une location-financement ou une location simple. Chaque option offre un cadre variable qui peut être personnalisé sans tenir compte de la taille de l'entreprise. Les avantages qui s'en dégagent sont, entre autres, la diminution des coûts initiaux ou la flexibilité de paiement. Dans certains cas, il est possible d'offrir des contrats de plus de 60 mois pour du matériel neuf ou d'occasion.

«Nous désirons travailler avec les clients de manière à leur offrir les solutions adéquates. Notre réussite passe par la leur», nous dit Amy Chen, consultante marketing chez Cat Financial. «Tout se joue autour de la construction de relations. Nous nous asseyons et nous discutons de toutes les options avec les clients afin qu'ils puissent effectuer leur achat et construire leur affaire.»

PROTECTION MAXIMALE DES MACHINES ET DES SYSTÈMES DE PRODUCTION D'ÉNERGIE

La durée de vie des équipements Cat dépasse considérablement le délai de garantie d'usine. La protection étendue permet de protéger, sur le long terme, les investissements en équipements, qu'il s'agisse d'équipements nouveaux, d'occasion ou remontés. Ainsi, les clients profitent d'un avantage supplémentaire de Cat Financial, car ils peuvent combiner les services du concessionnaire ainsi que les plans de réparation et de maintenance de manière continue.

«Lorsque nous parlons de protéger les investissements d'un client, nous englobons le package total», ajoute Amy. Nos plans de protection étendus offrent une certaine tranquillité d'esprit car les clients savent que Caterpillar les aidera pendant toute la vie de l'équipement. En outre, nos produits de protection étendue contribuent à réduire les temps d'immobilisation et permettent la continuité des activités des clients. ■

Pour de plus amples informations, rendez-vous sur www.catfinancial.com ou contactez Avesco AG

«Les clients doivent pouvoir traiter facilement avec Caterpillar, c'est notre souhait. Nous voulons aussi créer une certaine loyauté, être un partenaire auquel on accorde sa confiance que l'on soit dans une relation directe avec le client ou dans une relation avec l'intermédiaire d'un concessionnaire Cat. Nous voulons rendre l'achat d'équipement facile et rapide. Nous voulons jouer le rôle de guichet unique pour l'ensemble de leurs besoins financiers et de protection étendue.»

Amy Chen, consultante marketing chez Cat Financial

SOLUTIONS POUR VOTRE ACTIVITÉ

LOCATION-VENTE

Cette possibilité de prêt permet aux clients qui ont besoin d'acquérir des équipements dans l'immédiat mais qui veulent régler leur achat en plusieurs versements d'accroître leurs actifs et de commencer à travailler rapidement. Il est possible d'y inclure les échanges et les acomptes. Que ce soit pour l'achat d'équipements, la protection d'un investissement, la gestion de comptes ou la préparation de l'avenir, les clients ont plus de chances de réussir grâce aux solutions de financement et de protection étendue.

AVANTAGES

- Réclamer les avantages fiscaux liés à la propriété (y compris la dépréciation et les déductions liées aux frais d'intérêt)
- Le matériel neuf et celui d'occasion peuvent faire l'objet d'un financement
- Nous offrons régulièrement des taux promotionnels spéciaux
- L'option de coûts d'acquisition totale la moins chère pour la propriété d'une machine
- Options d'acompte sous forme d'espèces, d'échange ou action-location.

OPTIONS

- Un panel de plans de paiement flexibles, comprenant des échéances mensuelles, trimestrielles, semestrielles et annuelles
- Des plans avec report de paiement (jusqu'à trois par an) sont disponibles dans le cadre de calendriers de remboursement mensuel
- En outre, les concessionnaires Cat proposent divers packages de protection étendue et de programmes de maintenance
- Durée (nouvel équipement): de 12 à 60 mois (à la demande, il est possible d'envisager des contrats de plus de 60 mois)
- Durée (équipement d'occasion): de 12 à 48 mois (à la demande, il est possible d'envisager des contrats de plus de 48 mois)
- Taux de financement: fixe (à la demande, il est possible d'envisager des taux variables).

LOCATION SIMPLE

Lorsque vous lancez votre activité, des options doivent s'offrir à vous. Vous voulez être convaincu de faire le meilleur investissement aujourd'hui et pour longtemps.

Que ce soit pour des actifs de grande valeur ou la nécessité d'un équipement spécialisé pour répondre à des contrats, une location simple permet aux propriétaires de profiter au maximum de leur équipement tout en les libérant du risque de la perte de valeur.

AVANTAGES

- Augmentation de la trésorerie - une valeur résiduelle fixe réduit les paiements
- Enlever les actifs du bilan - cet avantage non négligeable peut profiter aux activités
- Réduire les paiements d'impôts - les clients peuvent réclamer la TVA sur les équipements et des versements compensatoires sur les bénéfiques imposables
- Efface les risques liés à la valeur résiduelle
- Facilement combinable avec les contrats de maintenance et de réparation et les services des concessionnaires
- Le matériel neuf et celui d'occasion peuvent faire l'objet d'un financement.

OPTIONS

- Jusqu'à 60 mois (à la demande, il est possible d'envisager des contrats de plus de 60 mois)
- Flexibilité de paiement - généralement mensuellement bien que d'autres options puissent être envisagées
- Il est possible d'envisager de prolonger un contrat arrivé à terme par une location
- Les concessionnaires Cat proposent divers programmes de maintenance.

LOCATION-FINANCEMENT

Destiné aux clients intéressés par un contrat de location pour une période définie et des versements fixes.

À la fin de ce laps de temps, l'équipement peut faire l'objet d'un échange pour une deuxième période de location. À la fin du contrat, il est procédé à la vente de l'équipement (par Caterpillar ou un agent) et nous versons une part convenue du produit de la vente.

AVANTAGES

- Réduction des coûts initiaux - pour une somme réduite, disponibilité immédiate de l'équipement
- Flexibilité de paiement - adaptation du paiement du loyer pour s'aligner sur la trésorerie
- Répartition de l'impact de la TVA
- Généralement il est possible d'effectuer des versements compensatoires sur les bénéfiques imposables
- À la vente de l'équipement, nous remboursons un pourcentage élevé du produit de vente net (après déduction du taux de TVA applicable)
- Le matériel neuf et celui d'occasion peuvent faire l'objet d'un financement.

OPTIONS

- Contrat (nouvel équipement): jusqu'à 60 mois (à la demande, il est possible d'envisager des contrats de plus de 60 mois)
- Flexibilité de paiement: mensuellement, trimestriellement, semestriellement et annuellement. Il est possible d'envisager des options de paiement libératoire, des paiements accélérés, des reports et des paiements saisonniers
- À la vente de l'équipement à la fin du contrat, option de conserver un pourcentage élevé du produit de la vente
- Option d'extension du contrat dans le cadre d'un paiement annuel fixe après la fin de la première période.





Service Intégral

Disponibilité maximale à prix fixe.

C'est ainsi que nous vous aidons à faire des économies:

Coûts garantis

Contrôle intégral des coûts de service et de réparation tout au long de la durée d'utilisation de votre machine de chantier (y compris entretien, réparations, main-d'œuvre, déplacements, pièces de rechange)

Moins de capitaux engagés

du fait qu'un stockage (comme les huiles et les filtres) est superflu

Economies de coûts cachés

Entretien ou location d'atelier, véhicule de service

Disponibilité maximale des machines

Notre réseau dense de techniciens de service est le garant d'un temps de réaction court

EN VEDETTE

Aider les villages en Inde

Caterpillar entretient une longue histoire avec l'Inde et le peuple indien et y est régulièrement associé. Que ce soit en matière de conception de routes, de construction ou d'infrastructure, les machines Cat ont joué un rôle important et ont aidé à façonner le pays. Parmi ces projets de plus grande envergure, il en existe de plus petits qui ont une incidence immédiate et positive sur la qualité de vie de la population en Inde.

Dans cet article, nous vous présentons des projets qui ont été menés dans cinq régions reculées du deuxième plus grand état d'Inde, le Madhya Pradesh. Il s'agit d'une région où, dans beaucoup de villages, il manque même les ressources et les infrastructures les plus basiques. Alors, pour les aider, la population locale s'est associée aux concessionnaires Cat et ont entamé des travaux avec un modèle 424B Cat pour changer la vie des habitants de ces villages. ■

Observez le modèle 424B Cat à l'œuvre dans la vidéo Built For It™ Trials sur: <http://bit.ly/IndiaVideos1>



CRÉATION D'UN RÉSEAU VITAL

Dans la région de Bundelkhand située dans l'état de Madhya Pradesh, l'accès à l'eau est loin d'être chose aisée. En cas d'absence de moussons, l'accès à l'eau est quasi inexistant. Heureusement, il existe des plans qui prévoient plusieurs projets pour améliorer cet accès; ces projets feront appel à une large gamme de machines Cat. Le modèle 424B montre d'ailleurs la voie et est utilisé pour creuser un bassin et un système de stockage d'eau sur un terrain donné par un client de Cat.



APPORTER UN PEU D'INTIMITÉ

Sur les rives de rivière Shipa, on célèbre l'année de Kumbh Mela, un pèlerinage hindou qui dure deux mois et qui attire 50 millions de personnes. Une partie du rituel, appelé Kumbh Snan, consiste à se baigner dans la rivière. Cependant, pour les femmes, il n'y a aucun endroit où se changer après le bain. Aussi, lors de sa visite en Inde, la Pelleteuse modèle 424B Cat a fait preuve d'efficacité dans l'installation de vestiaires pour les femmes.



RÉPANDRE LA JOIE

Arrêt suivant à Sirali. Dans ce village, le taux d'alphabétisation atteint les 80% et pourtant, la population manque cruellement d'un espace important, un endroit pour jouer. Les machines Cat y intervenaient déjà pour créer un meilleur accès à l'eau potable. Alors, pour aider à l'effort physique, les concessionnaires Cat, la population locale et le modèle 424B Cat ont participé à l'initiative. Ils ont consacré deux jours à la tâche ludique qu'est la construction d'une plaine de jeux pour 200 enfants en âge scolaire.



CONSTRUCTION DE TOILETTES

La tâche suivante qui attendait le modèle 424B, était la construction de toilettes, ce qui met en avant toute sa polyvalence. Il y a plus de 200 foyers à Panna et pas une seule toilette. On était face à une situation dangereuse et insalubre. Les villageois devaient s'aventurer loin des limites du village et prenaient le risque d'être mordus par des serpents ou attaqués par des chiens errants voire d'autres animaux plus féroces encore. La puissante Pelleteuse modèle 424B a non seulement construit des toilettes, mais elle a aussi aidé à la construction d'un système d'égouttage et d'une installation sanitaire.



ÉTANCHEMENT DE LA SOIF

Les tigres font leur retour dans la Panna Tiger Reserve (Réserve de tigres de Panna) et leur nombre continue à augmenter. Cependant, la diminution des pluies d'été entraîne une diminution de la quantité d'eau. Les concessionnaires Cat locaux ont travaillé conjointement avec les gardes de la réserve et se sont accordés sur une solution: construire un réservoir permanent pour fournir de l'eau potable à ces grands fauves. La Pelleteuse modèle 424B, d'une grande efficacité, a été mise à contribution au milieu d'une forêt pour creuser un canal afin de transporter l'eau vers un réservoir qui permet d'abreuver les tigres toute l'année.



NOUS LOUONS DES SOLUTIONS !

Nous sommes à votre écoute, que vous soyez une société active dans le domaine du bâtiment, de l'industrie ou de l'événementiel. Nous vous offrons une vaste gamme de machines Caterpillar ainsi que d'autres marques très connues. Notre gamme propose entre autre des machines de chantier, des nacelles, des génératrices, des chauffages et encore plus. Notre vaste réseau d'agences de location nous permet de vous louer, à tout moment, les machines pour la réalisation de vos projets. Une visite s'impose ou appelez-nous !

www.catrental.ch

0848 800 044

