



# ERDBAU

Aushub | Laden | Planieren | Stossen | Verdichten | Umschlag



## INHALTSVERZEICHNIS

Cat® Minibagger	04 – 05
Cat® Raupenbagger 10 – 20 t	06 – 07
Cat® Raupenbagger 20 – 35 t	08 – 09
Cat® Raupenbagger 35 – 100 t	10 – 11
Cat® Mobilbagger	12 – 13
Cat® Zweiwegebagger	14 – 15
Cat® Radlader klein	16 – 17
Cat® Radlader mittel	18 – 19
Cat® Kettendozer	20 – 21
Cat® Kettenlader	22 – 23
Cat® Knickgelenkte Muldenkipper	24 – 25
Cat® Walzenzüge	26 – 27
Cat® und Rammer Hydraulikhämmer	28 – 29
Rammer Hydraulikhämmer	30 – 31
Schnellwechsler	32 – 33
Evoquip Brecher und Siebanlagen	34 – 35
Trommelsiebe	36 – 37
Technologien	38 – 40
Kundendienst	41 – 46

**Broschüre durchblättern und ausprobieren!**

**AVESCO  
MASCHINEN  
KONFIGURATOR**



Interessiert an einer Maschine? Stellen Sie sie nach Ihren Bedürfnissen zusammen.\* Scannen Sie dazu den abgedruckten QR-Code der jeweiligen Produktfamilie.

\* Ausgewählte Maschinen. Weitere konfigurierbare Maschinen werden laufend ergänzt.



**CAT 309 CR MIT HIGH FLOW**

Extrastarke Hydraulikleistung bietet das neue Modell 309 CR durch High Flow. Bei Einsatz z. B. eines Prozessorkopfs in der Forstarbeit liefert dieser zusätzliche Hydraulikkreislauf die Power, damit Schwenkbewegungen weiter ohne Leistungseinbussen ausgeführt werden können.

**STICK STEER UND CRUISE CONTROL**

Komfortabler gehts nicht, denn die neuen Cat Minibagger können kinderleicht per Joystick bewegt werden. Die Fahrhebel stehen selbstverständlich weiterhin zur Verfügung. Fahrer werden auch die neue Cruise Control schätzen: Der Tempomat ist vor allem beim Zurücklegen längerer Strecken nützlich.



	Cat 303.5 CR	Cat 304	Cat 305 CR	Cat 306 CR	Cat 308 FB	Cat 308 CR	Cat 309 CR High Flow	Cat 310
<b>Fahrerstand</b>	Kabine	Kabine	Kabine	Kabine	Kabine	Kabine	Kabine	Kabine
<b>Einsatzgewicht</b>	3'860 kg	4'260 kg	5'535 kg	6'710 kg	8'040 kg	8'840 kg	9'050 kg	10'050 kg
<b>Motorenleistung</b>	17.6 kW (24 PS)	33.6 kW (46 PS)	33.6 kW (46 PS)	41.7 kW (56.7 PS)	53.3 kW (72.5 PS)	53.3 kW (72.5 PS)	53.3 kW (72.5 PS)	53.3 kW (72.5 PS)
<b>Transportbreite</b>	1'780 mm	1'700 mm	1'980 mm	1'980 mm	2'300 mm	2'300 mm	2'300 / 2'470 mm	2'470 mm
<b>Transporthöhe</b>	2'500 mm	2'540 mm	2'550 mm	2'410 mm	2'550 mm	2'520 mm	2'520 mm	2'893 mm
<b>Ausleger</b>	Schwenk-ausleger	Schwenk-ausleger	Schwenk-ausleger	Schwenk-ausleger	Fixausleger	Schwenk-ausleger / Varioausleger	Schwenk-ausleger / Varioausleger	Fixausleger
<b>Heckschwenk-radius</b>	890 mm	1'205 mm	1'095 mm	1'350 mm	1'290 mm	1'450 mm	1'450 mm	1'800 mm



**CAT® MINIBAGGER AB 3 TONNEN UNÜBERTROFFENE HYDRAULIK POWER.**



Cat Minibagger in der Grössenklasse 3 bis 10 Tonnen sind auf Power getrimmt und bieten gleichzeitig ein unübertroffenes Komfortniveau. Das Ansprechverhalten der Hydraulik lässt sich via Monitor an die Bedürfnisse des Fahrers anpassen und sorgt so für optimale Arbeitsbedingungen und Produktivität.



Konfigurator starten



**HIGHLIGHTS**

1. Fortbewegung möglich per Stick Steer Joysticksteuerung und Fahrhebel<sup>1</sup>
2. Cruise Control Tempomat für komfortables Zurücklegen längerer Strecken<sup>1</sup>
3. Extrastarke High Flow Hydraulikleistung im neuen Modell 309 CR für den Einsatz motorbetriebener Anbaugeräte
4. Für Planierarbeiten kann die Schildhydraulik auf Schwimmstellung gestellt werden
5. Klimaanlage<sup>1</sup>
6. LCD-Monitor mit Operator Settings
7. DAB+-Radio und Bluetooth<sup>1</sup>
8. Abgedichtete Überdruckkabine
9. Rückfahrkamera<sup>1</sup>
10. LED-Lichter<sup>2</sup>

<sup>1</sup> Serienmässig in 308-310    <sup>2</sup> Ohne 303.5





**CAT® RAUPENBAGGER  
10–20 T**  
VIELSEITIGKEIT IST TRUMPF.



Die neue Baureihe der «kleinen» Cat Hydraulikbagger überzeugt mit grossem Können: extrem vielseitig einsetzbar durch hydraulischen Schnellwechsler und höchste Ausbrech- und Hubkräfte. Neue Technologien sorgen für herausragende Produktivität. Geeignet für grosse und kleine Baustellen. Und dank des führenden Komfortniveaus in der Kabine auch für lange Arbeitstage.



**SENSITIVE HYDRAULIK**

Ein sehr feines Ansprechverhalten ermöglicht dem Bediener kürzeste Arbeitstakte und produktives Arbeiten. Vorteilhaft ist dies auch beim Einsatz als Zudienmaschine auf grösseren Baustellen, wo die Bagger ebenfalls sehr gut für Sortier- oder Aufräumarbeiten verwendet werden können.

**SPARSAM**

Kraftstoffeffiziente Motoren ermöglichen trotz hoher Leistung einen sparsamen Betrieb. Alle Modelle stehen auch in der besonders kostenorientierten Ausführung als GC zur Verfügung.

**UNIVERSELL EINSETZBAR**

Die Grössenklasse 10–20 t vereint Leistung mit kompakter, leichter Bauweise. Mit Schnellwechsler und einem breiten Portfolio an Anbaugeräten sind die Maschinen daher enorm vielseitig einsetzbar.



	Cat 313 GC	Cat 313	Cat 315 GC	Cat 315	Cat 317 GC	Cat 317
<b>Einsatzgewicht</b>	14'000 kg	14'500	15'500 kg	16'000 kg	17'500 kg	18'500 kg
<b>Motorleistung</b>	55 kW (75 PS)	82 kW (112 PS)	74 kW (101 PS)	82 kW (112 PS)	90 kW (122 PS)	98 kW (133 PS)
<b>Grabtiefe</b>	5'540 mm	5'540 mm	5'450 mm	5'450 mm	6'070 mm	6'070 mm
<b>Reichweite</b>	8'170 mm	8'170 mm	8'230 mm	8'230 mm	8'760 mm	8'760 mm
<b>Löffelinhalt max.</b>	600 l/SAE	700 l/SAE	600 l/SAE	700 l/SAE	700 l/SAE	800 l/SAE
<b>Heckschwenkradius</b>	2'140 mm	2'140 mm	1'570 mm	1'570 mm	2'500 mm	2'500 mm

**HIGHLIGHTS**

1. 45% Effizienzsteigerung mit serienmässigen Technologien
2. Keine Schäden und immer optimal effizientes Baggerspiel mit der Arbeitsraumbegrenzung E-Fence sowie 2D-Maschinensteuerung (ohne GC-Modelle)
3. 25% tiefere Wartungskosten durch erweiterte und besser aufeinander abgestimmte Wartungsintervalle
4. Höchste Ausbrech- und Hubkräfte
5. Universelle Einsatzmöglichkeiten durch serienmässigen hydraulischen Schnellwechsler und breites Portfolio an Anbaugeräten
6. Max. Materialumschlag bei tiefstem Dieselverbrauch
7. Langes ermüdungsfreies und sicheres Arbeiten durch führenden Kabinenkomfort und beste Übersichtlichkeit
8. Sehr einfache Zugänglichkeit für Wartung und Service
9. Alle Modelle auch in kostenorientierter GC Ausführung

Konfigurator starten





## CAT® RAUPENBAGGER 20–35 T

MEHR ERLEDIGEN MIT DER NEUEN GENERATION.



Die nächste Generation von Cat Hydraulikbaggern verändert die Produktivität auf der Baustelle. Serienmässig mit einem umfangreichen Technologiepaket ausgestattet, erzielen diese Maschinen eine bis zu 45% höhere Effizienz, 25% niedrigeren Kraftstoffverbrauch und 15% niedrigere Wartungskosten.



### VIELSEITIG UND PRODUKTIV

Die werkseitige Ausrüstung mit Technologien wie Cat Grade 2D und Assist für exakte Planie, dem Wägesystem Payload, E-Fence Arbeitsraumbegrenzung und optionalen Funktionen macht die Bagger zu leistungsstarken Werkzeugen sowohl im Baustelleneinsatz als auch in der Produktion. Erweitert wird das Einsatzgebiet durch die sehr breite und leistungsfähige Palette an Anbaugeräten.

### UNÜBERTROFFEN KRAFTSTOFFEFFIZIENT

Die neue, grössere Hydraulikpumpe arbeitet mit dem Motorsystem zusammen und liefert so die benötigte Leistung bei geringerem Kraftstoffverbrauch. Mit dem neuen Smart Modus wird die Leistung von Motor und Hydraulik automatisch angepasst, sodass die beste Kraftstoffeffizienz erreicht wird. Das bedeutet weniger Leistung für Aufgaben wie Schwenken und mehr Leistung für das Graben.



	Cat 320 GC	Cat 320	Cat 323	Cat 325	Cat 326	Cat 330 GC	Cat 330	Cat 335
<b>Einsatzgewicht</b>	21'900 kg	22'700 kg	25'600 kg	26'300 kg	28'100 kg	31'700 kg	32'200 kg	37'400 kg
<b>Motorleistung</b>	91 kW (124 PS)	122 kW (166 PS)	122 kW (166 PS)	122 kW (166 PS)	151 kW (205 PS)	152 kW (207 PS)	205 kW (279 PS)	205 kW (279 PS)
<b>Grabtiefe</b>	6'720 mm	6'720 mm	6'730 mm	6'720 mm	6'740 mm	7'250 mm	7'250 mm	6'990 mm
<b>Reichweite</b>	9'860 mm	9'860 mm	9'870 mm	9'860 mm	10'050 mm	10'680 mm	10'680 mm	10'640 mm
<b>Löffelinhalt max.</b>	1'300 l/SAE	1'400 l/SAE	1'500 l/SAE	1'500 l/SAE	1'700 l/SAE	1'700 l/SAE	1'800 l/SAE	1'800 l/SAE
<b>Heckschwenkradius</b>	2'830 mm	2'830 mm	2'830 mm	1'720 mm	3'090 mm	3'130 mm	3'130 mm	1'900 mm

### HIGHLIGHTS

1. 45% Effizienzsteigerung mit serienmässigen Technologien
2. 25% reduzierter Kraftstoffverbrauch u.a. durch neue Hydraulikpumpe und Smart Modus
3. 20% tiefere Wartungskosten durch erweiterte und besser aufeinander abgestimmte Wartungsintervalle
4. Keine Schäden und immer optimal effizientes Baggerspiel mit der Arbeitsraumbegrenzung E-Fence sowie 2D-Maschinensteuerung (ohne GC-Modelle)
5. Kein Überladen und Unterladen durch Payload Wägesystem (ohne GC-Modelle)
6. Automatische Werkzeuwerkerkennung mit Telematikmodul vermeidet fehlerhafte Arbeitseinstellungen, z. B. des Volumenstroms (ohne GC-Modelle)
7. 3D-Steuerung ab Werk optional (ohne GC-Modelle)
8. Mehrere Modelle zur Auswahl in der gleichen Gewichtsklasse
9. Höchster Kabinenkomfort in den wählbaren Ausführungen Comfort, Deluxe und Premium

Konfigurator starten





## CAT® RAUPENBAGGER 35 – 100 T

HÖCHSTLEISTUNG IM PRODUKTIONSBETRIEB.



Mit diesen auf höchste Leistung ausgelegten Produktionsmaschinen erreichen Sie Ihre Ziele, ganz gleich ob im grossen Steinbruch, Kiesabbau oder bei anspruchsvollsten Aushubprojekten. Cat Hydraulikbagger der nächsten Generation in dieser Grössenklasse eignen sich zudem hervorragend für grössere Baustellen. Nutzen Sie dafür Technologien wie Payload und die Arbeitsraumbegrenzung E-Fence.

### PAYLOAD WÄGESYSTEM

Mit Payload gehören Überladen und Unterladen der Vergangenheit an. Der Bildschirm in der Kabine zeigt dem Bediener visuell, mit Tonsignal und in Zahlen an, wie viel Material noch geladen werden muss.

### REDUZIERTER KRAFTSTOFFVERBRAUCH

Durch die reduzierte Drehzahl arbeiten die Motoren sparsamer und leiser. Zudem wird durch das elektrisch vorgesteuerte Hydrauliksystem ein höherer Wirkungsgrad erzielt.

### SPEZIELLE ANWENDUNGEN

Cat Abbruchbagger bieten die höchsten Tragkraftwerte für Anbaugeräte an Ultra High Demolition (UHD) Auslegern. Zur Verfügung stehen zudem Long Reach Excavators (LRE) mit grosser Reichweite. In diesen Ausführungen werden die Maschinen durch ein extra starkes Hydrauliksystem unterstützt, das schwere Lasten präzise und schnell bewegen kann.



	Cat 336	Cat 340	Cat 352	Cat 374	Cat 395
Einsatzgewicht	38'700 kg	41'200 kg	54'000 kg	76'000 kg	96'000 kg
Motorleistung	236 kW (321 PS)	236 kW (321 PS)	317 kW (431 PS)	362 kW (492 PS)	405 kW (551 PS)
Grabtiefe	7'530 mm	7'530 mm	7'650 mm	9'130 mm	9'650 mm
Reichweite	11'030 mm	11'030 mm	11'710 mm	14'230 mm	15'750 mm
Löffelinhalt max.	2'200 l/SAE	2'400 l/SAE	3'200 l/SAE	4'600 l/SAE	5'200 l/SAE
Heckschwenkradius	3'530 mm	3'530 mm	3'770 mm	4'015 mm	4'840 mm

### HIGHLIGHTS

1. Für höchste Leistungen und Effizienz ausgelegtes Maschinenkonzept
2. Kein Überladen und Unterladen durch Payload Wägesystem
3. Keine Schäden und immer optimal effizientes Baggerspiel mit der Arbeitsraumbegrenzung E-Fence sowie 2D-Maschinensteuerung
4. Reduzierter Kraftstoffverbrauch durch elektrisch vorgesteuertes Hydrauliksystem mit gesenkter Motordrehzahl
5. Diverse Ausrüstungsvarianten für Spezialeinsätze, z. B. Ultra High Demolition (UHD), Long Reach Excavator (LRE)
6. Einfache Zugänglichkeit für Wartung und Service sowie hervorragende Transportfähigkeit
7. Automatische Werkzeugerkennung mit Telematikmodul vermeidet fehlerhafte Arbeitseinstellungen, z. B. des Volumenstroms
8. Höchster Kabinenkomfort in mehreren Ausführungen mit bester Übersichtlichkeit
9. Modell 340 und 352 erhältlich als Ultra High Demolition (UHD), Long Reach Excavator (LRE)

Konfigurator starten





## ZWEIWEGELÖSUNGEN

EFFIZIENT UND SICHER AUF UND ABSEITS DER SCHIENE.



Mit dem durchdacht aufeinander abgestimmten Rail-Road Maschinenportfolio stehen leistungsstarke Lösungen für vielseitige Zweibegeanwendungen zur Verfügung. Darunter mit dem M323F der technologisch führende Zweibegebagger für kombinierten Schienen- und Strassenbetrieb.



### PROFILFREIE BAUWEISE

Die Zweibegebagger M323F und 309 Rail sind in profilfreier Bauweise konstruiert und positionieren Gleisbauunternehmen optimal für die zunehmenden Sicherheitsanforderungen im Vergabewesen.

### CAT M323F

Kompromisslos für den harten Einsatz auf der Schiene entwickelt. Als erster Zweibegebagger überhaupt verfügt der M323F über unabhängige hydrostatische Antriebe der Schienenachsen und Reifen und bietet dadurch bei Arbeiten auf und abseits der Schiene optimale Leistung, tiefe Wartungskosten und höchste Sicherheit.



ZWEIWEGEBAGGER	Cat M323F	Cat 309 Rail	TRAILER	Cat FT625	DUMPER	Thwaites MACH 2263 Rail
Einsatzgewicht	24'500 kg	13'500 kg	Einsatzgewicht	2'000 kg	Einsatzgewicht	4'560 kg
Motorleistung	127 kW (172 PS)	55.4 kW (75.4 PS)	Nutzlast	25'000 kg	Nutzlast	6'000 kg
Heckschwenkradius	1'565 mm	1'555 mm	Bethöhe	490 mm	Motorleistung	55.4 kW (74.4 PS)
Reichweite	9'090 mm	6'612 mm	Ladungsaufnahme	Twist Lock	Antrieb.	Reibrad
Antrieb.	hydrostatisch	hydrostatisch	Antrieb.	hydrostatisch		
Normalspur	X	X	Normalspur	X	Normalspur	X
Meterspur	X	X	Meterspur	-	Meterspur	X

### HIGHLIGHTS

1. Aufeinander abgestimmtes Maschinenportfolio für vielseitige Zweibegeanwendungen
2. Zweibegebagger M323F und 309 Rail in profilfreier Bauweise
3. Leistungsstärkster Zweibegebagger M323F für anspruchsvollste Aufgaben im Gleis- und Gleistiefbau
4. Vielseitiger 309 Rail Zweibegebagger mit Hochstromhydraulik (High Flow) für Betrieb bis 60 % Steigung auf Normalspur und Meterspur
5. Kraftvolle Hydraulik erlaubt Einsatz einer breiten Palette motorbetriebener Anbaugeräte
6. Hydrostatischer Fahrtrieb (9A) in den Zweibegebaggern
7. Transporttrailer Unac FT625 in flexibler Modulbauweise mit Twist-Lock-System, Hardox HB 450 Stahlinnenseiten, 25 t Nutzlast
8. Überwachungs- und Sicherheitssysteme bei M323F und Logtronics bei 309 Rail

Konfigurator starten





**ERLEICHTERT DIE SCHWERE ARBEIT**

Legen Sie Ihren bevorzugten Leistungsmodus mit der Bediener-ID fest und speichern Sie sie. Die Joystick-Funktion kann über den Monitor angepasst werden. Joystick-Muster und -Reaktion können auf die Vorlieben des Maschinisten eingestellt werden. Alle Einstellungen werden mit der Bediener-ID gespeichert und bei der Anmeldung wiederhergestellt.

**CAT-TECHNOLOGIE**

Cat Technologie verschafft Ihnen den entscheidenden Vorteil. Bediener aller Erfahrungsstufen graben, laden und planieren mit mehr Sicherheit, schneller und genauer und sparen so Zeit und Geld.



	Cat M314	Cat M315	Cat M316	Cat M317	Cat M318	Cat M319	Cat M320	Cat M322
<b>Ausführung</b>	Normalheck	Kurzheck	Normalheck	Kurzheck	Normalheck	Kurzheck	Normalheck	Normalheck
<b>Einsatzgewicht</b>	14'800 kg	17'100 kg	17'500 kg	18'600 kg	18'950 kg	20'050 kg	20'100 kg	23'000 kg
<b>Motorleistung</b>	100 kW (136 PS)	110 kW (150 PS)	110 kW (150 PS)	112 kW (152 PS)	129 kW (175 PS)	129 kW (175 PS)	129 kW (175 PS)	129 kW (175 PS)
<b>Grabtiefe</b>	5'290 mm	5'580 mm	5'920 mm	5'770 mm	5'890 mm	5'750 mm	6'030 mm	6'250 mm
<b>Reichweite</b>	8'830 mm	8'980 mm	9'390 mm	9'220 mm	9'390 mm	9'390	9'470 mm	9'970 mm
<b>Löffelinhalt max.</b>	810 l / SAE	810 l/SAE	950 l/SAE	950 l/SAE	950 l / SAE	950 l / SAE	1'020 l/SAE	1'350 l/SAE
<b>Heckschwenkradius</b>	2'150 mm	1'750 mm	2'350 mm	1'850 mm	2'350 mm	1'900 mm	2'600 mm	2'825 mm



**CAT® MOBILBAGGER**  
KOMFORTABLE KRAFTPAKETE.



Konfigurator starten



Die Cat Mobilbagger der nächsten Generation verändern Produktivität, Sicherheit und Komfort auf der Baustelle.

Mit serienmässigen Technologien ab Werk wie der neuartigen Arbeitsraumbegrenzung E-Fence, Wägesystem Payload, GRADE mit 2D-Maschinensteuerung (3D optional) für präzises Planum erreichen Sie Ihre Ziele unübertroffen schnell, exakt und zu den niedrigsten Kosten.



**HIGHLIGHTS**

1. Kurzheckdesign für perfektes Arbeiten auf engstem Raum
2. M319 mit 21 Tonnen Einsatzgewicht der branchenweit grösste Kurzheck-Mobilbagger
3. Standardmässig verbautes Cat Grade mit 2D
4. Einstellbare Joysticks
5. Schlüsselloser Startknopf
6. Joystick-Lenkung
7. Automatische Achssperre mit Bremsautomatik
8. Automatische Zentralschmieranlage
9. Verlängerte Serviceintervalle
10. Sämtliche Wartungspunkte vom Boden aus zugänglich durch längsverbaute Motoren







**CAT® RADLADER KLEIN**  
SCHNELLER MATERIAL UMSCHLAGEN.



Die Radladermodelle 926M, 930M und 938M von Caterpillar setzen Maßstäbe. Mit dem modernen Antriebsstrang sind die Maschinen auf überragende Leistung und Kraftstoffnutzung ausgelegt. Fortgeschrittene Schnittstellen- und Bedientechnik vereinfachen die Arbeit für den Fahrer.

Cat Radlader sind auch Ihre Wahl, wenn es fix gehen muss: Integrierte Schnellwechsellösungen erlauben den Austausch von Anbaugeräten in nur 30 Sekunden.



**EINFACHE BEDIENUNG**

Angenehmes und produktives Arbeiten in der geräumigen Fahrerkabine der Baureihe M: Der leichtgängige, direkt ansprechende Joystick mit integriertem Vorwärts-/Neutral-/Rückwärts-Schalter sowie Differenzialsperrenbetätigung erlaubt ein feinfühliges und präzises Arbeiten. Durch die breite Frontscheibe und die optimierte Z-Kinematik ergibt sich eine hervorragende Sicht auf das Arbeitsgerät. Intuitive Technologien unterstützen den Bediener und machen die Arbeit produktiver. Unter anderem das integrierte Wägesystem Payload zur Vermeidung von Über- oder Unterbeladung.



	Cat 920	Cat 926M	Cat 930M	Cat 938M
Einsatzgewicht	10.1 t	13.4 t	14.3 t	16.8 t
Motorleistung (ISO 9249)	88 kW (120 PS)	114 kW (155 PS)	122 kW (166 PS)	140 kW (190 PS)
Motortyp	Cat C3.6	Cat C7.1	Cat C7.1	Cat C7.1
Antriebskonzept	Hydrostat	Hydrostat	Hydrostat	Hydrostat
Bereifung	17.5R 25	20.5R 25	20.5R 25	20.5R 25 / 23.5R 25
Kipplast	6'026 kg	7'524 kg	8'469 kg	10'028 kg
Schaufelinhalt	1.9 m³	2.2 – 5.0 m³	2.5 – 6.0 m³	2.7 – 7.0 m³
Schaufelbreite Standard	2'440 mm	2'550 mm	2'750 mm	2'750 mm

Konfigurator starten



**HIGHLIGHTS**

1. Feinfühliges und präzises Arbeiten durch direkt ansprechenden Joystick
2. Hervorragende Sicht auf das Arbeitsgerät mit breiter Frontscheibe und optimierter Z-Kinematik
3. Müheloses Manövrieren auf engstem Raum durch leichtgängige Knicklenkung
4. Hohe Ausschütthöhe für Lkw-Beladung
5. Höchste Ausbrechkraft
6. Heavy-Duty-Achsen



# CAT® RADLADER MITTEL

MEHR AUSWAHL, FÜHRENDE TECHNOLOGIE.



Kieswerk, Recycling, Biogasanlage oder Stahlwerk. Cat Radlader in der mittleren Grössenklasse bieten eine lückenlose Modellpalette und die leistungsfähigsten Technologien für die ganze Bandbreite an möglichen Industrieanwendungen.



## XE-TECHNOLOGIE

Die Radlader 966XE, 972XE, 980XE und 982XE mit ihrem modernen Antriebsstrang mit leistungsverzweigtem Vario-Getriebe sind auf überragende Leistung und Kraftstoffnutzung ausgelegt. Sie vereinfachen gleichzeitig die Schnittstellen- und Bedientechnik für den Fahrer.

## ERGONOMISCHE KABINE

Eine sichere und ruhige Fahrerkabine, welche nach neusten ergonomischen Erkenntnissen gestaltet wurde, bietet dem Fahrer den ganzen Tag eine angenehme Arbeitsumgebung. Viel Glas, gekoppelt mit Rückfahrkamera und Rückspiegeln, ermöglichen dem Fahrer eine optimale Rundumsicht für schnelles und sicheres Manövrieren. Intuitiv und einfach zu bedienende Displays und die einzigartige Joysticklenkung erleichtern Bedienern auf jedem Erfahrungslevel die tägliche Arbeit.



	Cat 950 GC	Cat 950M	Cat 962M	Cat 966 GC	Cat 966 /XE	Cat 972 /XE	Cat 980 / XE	Cat 982 / XE
<b>Einsatzgewicht</b>	18.9 t	19.6 t	20.5 t	23 t	24 t	26.2 t	31.3 t	35.6 t
<b>Motorleistung</b>	179 kW (244 PS)	186 kW (253 PS)	202 kW (275 PS)	218 kW (292 PS)	222 kW (302 PS)	232 kW (315 PS)	293 kW (398 PS)	301 kW (409 PS)
<b>Motortyp</b>	Cat C7.1	Cat C7.1	Cat C7.1	Cat C9.3B	Cat C9.3B	Cat C9.3B	Cat C13	Cat C13
<b>Antriebskonzept</b>	Powershift	Powershift	Powershift	Powershift	Powershift / CVT	Powershift / CVT	Powershift / CVT	Powershift / CVT
<b>Bereifung</b>	23.5R 25	23.5R 25	23.5R 25	26.5R 25	26.5R 25	26.5R 25	29.5R 25	875 / 65R 29
<b>Kipplast</b>	11'006 kg	11'760 kg	12'471 kg	13'640 kg	15'822 kg	17'421 kg	20'796 kg	22'393 kg
<b>Schaufelinhalt</b>	3.1 – 6 m <sup>3</sup>	3.3 – 8 m <sup>3</sup>	3.6 – 9 m <sup>3</sup>	3.2 – 7.1 m <sup>3</sup>	4.2 – 12 m <sup>3</sup>	4.6 – 13 m <sup>3</sup>	5.7 – 14 m <sup>3</sup>	6.4 – 15 m <sup>3</sup>
<b>Schaufelbreite Standard</b>	3'000 mm	3'000 mm	3'000 mm	3'000 mm	3'000 mm	3'200 mm	3'400 mm	3'600 mm

## HIGHLIGHTS

1. Lückenlose Modellpalette für alle gängigen Anwendungsbereiche
2. Auf Höchstleistung und maximal effiziente Kraftübertragung ausgelegte XE-Technologie in den Modellen 966XE, 972XE, 980XE und 982XE
3. Sicheres und effizientes Arbeiten durch Komfortkabine mit bester Rundumsicht
4. Vielseitige Einsatzmöglichkeiten mit erweiterter Auswahl an Anbaugeräten
5. Wahlweise Lenkrad oder Joysticklenkung
6. Performance Schaufeln für bessere Materialrückhaltung und kürzeste Taktzeiten
7. Schaltstrategie für ruckfreies Schalten und höchste Beschleunigungswerte
8. 950 GC für besonders kostenorientierten Einsatz

Konfigurator starten





**CAT® KETTENDOZER**  
**PRODUKTIVITÄT AUF EINEM NEUEN NIVEAU.**



Mit innovativer Antriebstechnologie verändern Cat Dozer der nächsten Generation die Effizienz auf der Baustelle und sorgen mit sanften und ruckfreien Schaltvorgängen für maschinenschonenden Einsatz. Arbeiten auf einem ganz neuen Niveau ermöglicht dabei der D6 XE – weltweit der erste Dozer mit dieselektrischem Delta-Antrieb.



**DIESELELEKTRISCHER ANTRIEB IM D6 XE**

Im D6 XE erzeugt der Dieselmotor via Generator die Energie, mit welcher der Elektromotor angetrieben wird. Im Ergebnis wird eine unübertroffen effiziente Kraftübertragung vom Dieselmotor auf das Fahrwerk erzielt, wodurch der Treibstoffverbrauch deutlich sinkt: Im Vergleich mit dem Vorgängermodell liegt die Treibstoffeffizienz um bis zu 35 % höher.

**WANDLERÜBERBRÜCKUNGSKUPPLUNG**

Eingesetzt in den Modellen D5, D6 und D7. In Kombination mit den vollautomatischen Getrieben führt dieses Kupplungssystem zu kürzeren Arbeitstaktzeiten sowie optimaler Leistung und Treibstoffnutzung.



	Cat D1	Cat D2	Cat D3	Cat D4	Cat D5	Cat D6 (XE)	Cat D7
<b>Einsatzgewicht</b>	7.9–8.3 t	8.2–8.6 t	9.2–9.8 t	13.3–13.9 t	17.2–19.2 t	22.0–23.4 t	26.0–28.5 t
<b>Motorleistung (ISO 9249)</b>	60 kW (81 PS)	69 kW (94 PS)	78 kW (106 PS)	97 kW (129 PS)	127 kW (172 PS)	161 kW (219 PS)	178 kW (242 PS)
<b>Antriebskonzept</b>	Hydrostat	Hydrostat	Hydrostat	Hydrostat	Powershift Automatik	Powershift Automatik Dieselelektrisch	Powershift Automatik
<b>Schildkapazität</b>	1.52–1.66 m³	1.50–1.98 m³	2.19–2.34 m³	3.26–3.81 m³	3.5–4.2 m³	3.8–7.0 m³	5.16–10.3 m³
<b>Plattenbreite</b>	406–762 mm	460–635 mm	510–762 mm	560–760 mm	610–840 mm	610–915 mm	660–915 mm
<b>Bodendruck</b>	43–25 kPa	38–29 kPa	39–27 kPa	40–31 kPa	47–33 kPa	54–35 kPa	69–44 kPa
<b>Bodenfreiheit</b>	332 mm	332 mm	332 mm	517 mm	358–473 mm	383–411 mm	472 mm
<b>Maschinenlänge mit Schild</b>	4'255 mm	4'274 mm	4'309 mm	5'000 mm	5'350 mm	5'436–5'662 mm	5'795 mm
<b>Maschine mit Stossarmen Transportbreite</b>	–	–	–	–	–	3'310–4'260 mm	3'640–3'930 mm
<b>VPAT Transportbreite Schild geschwenkt</b>	2'417–2'874 mm	2'542–2'874 mm	2'636–2'940 mm	2'896–3'337 mm	2'998–3'736 mm	3'363–3'966 mm	–
<b>VPAT Transportbreite mit Klappschild geschwenkt</b>	–	–	–	2'364–2'850 mm	2'558–3'000 mm	2'960 mm	–

**HIGHLIGHTS**

1. Herausragend effiziente Kraftübertragung mit dieselektrischem Antrieb im D6 XE
2. Kürzere Arbeitstakte, effizientere Treibstoffnutzung durch Wandlerüberbrückungskupplung im D5, D6 und D7
3. Engste Lenkradien und Hill Hold Funktionen für schnellste Arbeitsspiele (D5)
4. Mehrere Schildvarianten, darunter vollständig überarbeitetes Sechs-Wege-Schild VPAT
5. Gewünschte Fahrgeschwindigkeit einstellbar
6. AutoCarry™ automatisiert den Schildhub, damit die Ketten nicht unnötig durchdrehen
7. Harmonischere Planie ohne GPS mit Slope Assist (optional mit 3D)
8. Maschinen vorbereitet für die Nachrüstung von Planiersteuerungssystemen aller Marken

Konfigurator starten



# CAT® KETTENLADER

STOSSEN, TRANSPORTIEREN, BELADEN.



Eine Maschine, vielfältiger Einsatz. Mit einem Cat Kettenlader benötigen Sie weniger Transportmaschinen auf Ihrer Baustelle und sind im Deponiebetrieb aber auch in spezielleren Anwendungen wie dem Tunnelbau flexibler als mit einem klassischen Dozer.



## LOW GROUND PRESSURE (LGP)

Die Ausführung als LGP mit reduziertem Bodendruck erleichtert das Manövrieren auf weichem Untergrund und schont den Boden. Zur Verfügung stehen Raupenplattenbreiten von 800 und 830 mm, mit denen Bodendrücke von 42, 48 oder 57 kPa erreicht werden.

## STUFENLOSER HYDROSTATISCHER ANTRIEB

Die elektrohydraulische Steuerung sorgt in den Kettenladern für ein intelligenteres Antriebsstrang-Management, was zu sehr angenehmen Fahreigenschaften führt. Der Maschinist kann das Ansprech- und Lenkverhalten der Hydraulik individuell anpassen und speichern. Der Antrieb verwendet variable Verstellpumpen und Antriebsmotoren, um jede Kette unabhängig anzutreiben. Im Ergebnis wird dadurch eine rasche Beschleunigung erzielt und eine stufenlose Anpassung der Geschwindigkeit ermöglicht.



	Cat 953	Cat 963	Cat 973K
Einsatzgewicht	15.6–16.0 t	20.3–22.7 t	29.0–32.3 t
Motorleistung (ISO 9249)	119 kW (162 PS)	168 kW (228 PS)	205 kW (278 PS)
Antriebskonzept	Hydrostat	Hydrostat	Hydrostat
Schaufelkapazität	1.8–2.2 m³	2.5 m³–3.6 m³	3.2–3.8 m³
Plattenbreite	480–800 mm	550–800 mm	675–830 mm
Bodendruck	42–61 kPa	48–73 kPa	57–65 kPa
Transportbreite mit Standard Kübel	2'438–2'994 mm	2'612–3'100 mm	2'990–3'192 mm
Maschinenlänge	6'389 mm	7'000 mm	7'579 mm

Konfigurator starten



## HIGHLIGHTS

1. Low Ground Pressure Variante für bodenschonenden Einsatz
2. Verschiedene Lenkmodi, auf die Fahrer einstellbar
3. Load Sensing Hydraulik passt die Hydraulikleistung an den tatsächlichen Bedarf an und optimiert damit den Brennstoffverbrauch
4. Einfaches Kippen der Kabine (45°) mit der eingebauten Hydraulikpumpe, mit Hallenkrane kippbar bis 90° und somit in beiden Fällen sehr einfacher Zugang bei Wartungs- und Reparaturarbeiten
5. Kabine mit ausgezeichneter Sicht und Schallschutz sowie luftgefedertem Fahrersitz mit integrierten mitfedernden Bedienkonsolen





**CAT® KNICKGELENKTE  
MULDENKIPPER**  
EFFIZIENT IN ALLEN TERRAINS.



Der Massstab in Sachen Geländegängigkeit: Mit der neuen Baureihe knickgelenkter Muldenkipper von Caterpillar erledigen Sie Materialtransporte maximal sicher, rasch und brennstoffsparend. Technologien unterstützen den Maschinisten und ermöglichen produktives Arbeiten selbst auf sehr anspruchsvollem Untergrund.

**KIPPAUTOMATIK**

Arbeiten Sie mit dem fortschrittlichsten Kippsystem schneller und gleichzeitig einfacher. Der Kippvorgang wird durch kurzes Antippen eines Minihebels vollautomatisch ausgeführt.

**AUTOMATISCHER RETARDER**

Volle Konzentration aufs Lenken, die Verzögerung der Maschine passiert automatisch. Der automatische Retarder behält die gewünschte Geschwindigkeit beim Bergabfahren der Maschine bei.

**ANTRIEBSSCHLUPFREGLUNG**

Die proaktive automatische Antriebsschlupfregelung greift ein, sobald ein Rad die Traktion zu verlieren scheint und verhindert dadurch das Durchdrehen des Rades. Die Differentialsperren arbeiten individuell zwischen 0%–100% und die Lenkbarkeit des Fahrzeuges ist stets gewährleistet.



	Cat 725	Cat 730	Cat 735	Cat 740 GC	Cat 745
Einsatzgewicht	23'122 kg	23'900 kg	25'240 kg	32'380 kg	33'300 kg
Nutzlast	24'000 kg	28'000 kg	32'000 kg	36'300 kg	41'000 kg
Muldeninhalt gehäuft (SAE 2:1)	15 m <sup>3</sup>	17.5 m <sup>3</sup>	20 m <sup>3</sup>	22.7 m <sup>3</sup>	25 m <sup>3</sup>
Motorleistung (ISO 14396)	252 kW	276 kW	320 kW	333 kW	376 kW
Länge	10'445 mm	10'590 mm	10'573 mm	11'173 mm	11'429 mm
Breite über Breitreifen	3'082 mm	2'950 mm	3'013 mm	3'500 mm	3'655 mm
Kabinenhöhe	3'508 mm	3'508 mm	3'488 mm	3'757 mm	3'746 mm

**HIGHLIGHTS**

1. Perfekte Traktion bei uneingeschränkter Lenkfähigkeit durch die erweiterte automatische Antriebsschlupfregelung
2. Vollautomatischer Kippvorgang
3. Automatischer Retarder und Waiting Brake mit Hill Assist
4. Wägesystem (optional)
5. Freie Sicht gegen hinten durch neue Überroll-ROPS-Struktur
6. Anzeige und Warnung wenn die Maschine in eine instabile Lage gelangt (seitlich und rückwärts beim Kippen)
7. Sparsamer Verbrauch durch Eco Mode mit veränderten Schaltpunkten. Vorteilhaft vor allem bei Transportwegen ohne grosse Steigungen.
8. Wartungszugang zu allen Filtern zentral auf einer Seite ab einem Zugangspunkt
9. Beheiz- und kühlbarer Sitz, vollwertiger Beifahrersitz sowie optionaler 4-Punkt-Gurt

Konfigurator starten





**CAT® WALZENZÜGE**  
BELIEBTE VERDICHTUNGSPROFIS.



Die Cat Walzenzüge erfreuen sich in ihrem klassischen Einsatzfeld, dem Strassenbau, ebenso grosser Beliebtheit wie im Deponiebetrieb. Denn mit ihrem auf Einfachheit und Robustheit ausgelegten Maschinenkonzept mit dem Cat Exzenter-Unwuchtsystem erzielen sie zuverlässig über viele Jahre hervorragende Ergebnisse.



**ALLES IM BLICK**

Die Kabine bietet dem Maschinisten Übersicht und Komfort, dazu einen um 20° (ausser CS44B) schwenkbaren Sitz mit serienmässiger Luftfederung und Nackenstütze. Die intuitive und ergonomische Bedieneinheit in der rechten Armlehne und das Display sind für die Nutzerbedürfnisse optimiert. Der Bediener erhält alle relevanten Informationen auf einen Blick. Die Kabine verfügt serienmässig über Klimaanlage und Radio.

**SYSTEME FÜR OPTIMALE VERDICHTUNG**

Alle Glattmantelwalzen können mit einem Cat Verdichtungsmesssystem ausgestattet werden. Mit dem GPS-Mappingssystem GCC900 von Trimble, ebenfalls als Option erhältlich, werden die Anzahl der Überfahrten sowie CMV- und MDP-Werte übersichtlich in einer Karte angezeigt.



	Cat CS10 GC	Cat CS11 GC	Cat CS12 GC	Cat CS54B	Cat CS66B	Cat CS78B
Motorleistung	90 kW (122.4 PS)	98 kW (122.4 PS)	90 kW (122.4 PS)	98 kW (131 PS)	117 kW (159 PS)	129.5 kW (173.7 PS)
Arbeitsbreite	2'134 mm	2'134 mm	2'134 mm	2'134 mm	2'134 mm	2'134 mm
Amplitude	2.0/1.0 mm	2.0/1.0 mm	2.0/1.0 mm	1.9/0.95 mm	2.1/0.98 mm	2.1/0.98 mm
Zentrifugalkraft	149/250 kN	149/250 kN	149/250 kN	133/234 kN	141/301 kN	166/332 kN
Einsatzgewicht	10'494 kg	11'238 kg	12'655 kg	10'555 kg	14'325 kg	18'700 kg
Stampfussbandagen	Optional + 1'500 kg					

Konfigurator starten



**HIGHLIGHTS**

1. Sehr einfaches, robustes und daher wartungsarmes Cat Exzenter-Unwuchtsystem mit Stahlkugeln in den Unwuchtkammern. Erlaubt die Einstellung zweier Amplituden für verschiedene Bodenverhältnisse.
2. Auch an Steigungen optimale Verdichtungsleistung
3. Komfortable Kabine mit ergonomischer Bedieneinheit und Übersicht über Maschinenumgebung
4. Optimierte Arbeitsabläufe mit optionalem Cat Verdichtungsmesssystem und Trimble GPS-Mappingssystem GCC900 u.a. mit Überfahrtzählung
5. Sehr gute Steigfähigkeit mit dem hydrostatischen 2-Kreis-Antriebssystem mit konstanten Fördermengen für die Antriebsmotoren in Bandage und Hinterrädern\*.
6. Gleichmässige Verdichtung durch Vibrationsautomatik

\* Nur Walzenzüge mit Glattmantelbandage





## CAT® UND RAMMER HYDRAULIKHÄMMER EINFACH RENTABEL.



Mit der Cat GC S Produktpalette und der Rammer Performance Line machen Sie einen cleveren Zug: Reduzierte Anzahl Bauteile, optimierte Kosten und Schlagenergie wie bei einem Ölschläger.



### WIRKSAM GESCHÜTZT

Durch den Vibrations- und Schallschutz eignen sich die Hydraulikhämmer auch für den Einsatz in lärmsensiblen Umgebungen. Das Gehäuse ist robust und vollständig geschlossen gefertigt, sodass die Powerzelle komplett geschützt ist. Der Leerschlagschutz gewährleistet sicheres Arbeiten und hohe Standzeiten.

### EINFACH UND SCHNELL

Der Anbau erfolgt sehr einfach und schnell via Anbauplatte. Sicheren und raschen Werkzeugwechsel ermöglichen ausserdem die runden\* Sperrachsen mit Schnellwechsel-System.



	H115 GC S	H120 GC S	H130 GC S	H140 GC S
Einsatzgewicht	1'325 kg	1'890 kg	2'400 kg	3'100 kg
Betriebsdruck	150–170 bar	150–170 bar	160–180 bar	–
Druckbegrenzung	220 bar	220 bar	220 bar	220 bar
Öldurchflussbereich	90–120 l/min	125–150 l/min	160–190 l/min	180–220 l/min
Rückstaudruck max.	10 bar	10 bar	10 bar	10 bar
Schlagzahl	450–800 min <sup>-1</sup>	400–800 min <sup>-1</sup>	350–700 min <sup>-1</sup>	250–550 min <sup>-1</sup>
Meisseldurchmesser	120 mm	135 mm	150 mm	153 mm
Gewicht des Trägergerätes	13–18 t	18–25 t	25–32 t	30–40 t



	R12P	R16P	R18P	R25P	R35P	R45P
Einsatzgewicht	830 kg	1'120 kg	1'240 kg	1'650 kg	2'320 kg	3'000 kg
Betriebsdruck	100–160 bar	160–180 bar	160–180 bar	160–180 bar	160–180 bar	160–180 bar
Druckbegrenzung	220 bar	220 bar	220 bar	220 bar	220 bar	220 bar
Öldurchflussbereich	60–100 l/min	90–120 l/min	100–140 l/min	130–170 l/min	150–200 l/min	200–250 l/min
Rückstaudruck max.	15 bar	10 bar	10 bar	10 bar	10 bar	10 bar
Schlagzahl	380–750 min <sup>-1</sup>	280–860 min <sup>-1</sup>	270–760 min <sup>-1</sup>	390–700 min <sup>-1</sup>	400–700 min <sup>-1</sup>	360–630 min <sup>-1</sup>
Aufnahmeleistung	27 kW	36 kW	42 kW	51 kW	60 kW	75 kW
Meisseldurchmesser	90 mm	110 mm	120 mm	135 mm	150 mm	165 mm
Garantierter Lärmpegel (2000/14/EC)	125 db (A)	121 db (A)	122 db (A)	122 db (A)	122 db (A)	128 db (A)
Gewicht des Trägergerätes	9–14 t	13–21 t	15–23 t	20–29 t	27–40 t	36–53 t

### HIGHLIGHTS

1. Einfacher Anbau per Anbauplatte und schneller Werkzeugwechsel durch bedienerfreundliches Schnellwechsel-Meissel-System\*
2. Geeignet für Einsatz im urbanen Umfeld durch Vibrations- und Schallschutz
3. Wertbeständig durch Gehäuseschutz und Leerschlagschutz
4. Automatische Schmierfettversorgung der Meisselbuchsen durch Schmieranlage mit Kartusche

\* Nur Rammer Performance Line



Konfigurator starten





**RAMMER  
HYDRAULIKHÄMMER**  
EQUIPMENT FÜR INTENSIVSTE ANWENDUNGEN.



Auf die Excellence Line bauen Anwender, für die maximale Kraft, Zuverlässigkeit und Verfügbarkeit an vorderster Stelle stehen. Die Bauweise als Ölschläger garantiert zu jeder Zeit die volle technische Schlagenergie.

**VIDAT ZUGSTANGENSYSYSTEM**

Bei diesem patentierten System hält die Zugstange die Einzelteile des Schlagwerkzeugs zusammen. In Verbindung mit dem Rammer Leerschlagschutz kann die VIDAT Zugstange Leerschläge sehr wirksam auffangen und sorgt für verbesserte Standzeit des Hammers. Der Leerschlagschutz kann einfach ein- und ausgeschaltet werden.

**ZWEIPUMPENSCHMIERANLAGE**

Obere und untere Meisselbüchse werden jeweils unabhängig voneinander mit Schmierfett versorgt. Dadurch ist auch bei horizontaler oder nach oben gerichteter Hammerposition immer optimale Schmierung gewährleistet.



	1533E	1655E	2155E	2166E	2577E	3288E	4099E	5011E
<b>Einsatzgewicht</b>	870 kg	1'100 kg	1'240 kg	1'360 kg	1'670 kg	2'400 kg	3'380 kg	4'750 kg
<b>Betriebsdruck</b>	140–160 bar	135–145 bar	140–160 bar	140–160 bar	135–145 bar	150–160 bar	150–160 bar	160–170 bar
<b>Druckbegrenzung</b>	220 bar	220 bar	220 bar	220 bar	220 bar	220 bar	220 bar	220 bar
<b>Öldurchflussbereich</b>	80–140 l/min	90–130 l/min	120–180 l/min	120–180 l/min	140–200 l/min	160–250 l/min	250–350 l/min	280–380 l/min
<b>Rückstaudruck max.</b>	10 bar	10 bar	10 bar	10 bar	10 bar	10 bar	12 bar	10 bar
<b>Schlagzahl Langhub</b>	550–950 min <sup>-1</sup>	540–920 min <sup>-1</sup>	490–780 min <sup>-1</sup>	430–790 min <sup>-1</sup>	450–750 min <sup>-1</sup>	370–630 min <sup>-1</sup>	400–560 min <sup>-1</sup>	370–530 min <sup>-1</sup>
<b>Schlagzahl Kurzhub</b>						460–740 min <sup>-1</sup>	520–700 min <sup>-1</sup>	450–620 min <sup>-1</sup>
<b>Aufnahmeleistung</b>	37 kW	31 kW	48 kW	48 kW	48 kW	67 kW	93 kW	108 kW
<b>Meisseldurchmesser</b>	105 mm	115 mm	118 mm	125 mm	135 mm	142 mm	166 mm	190 mm
<b>Garantierter Lärmpegel (2000/14/EC)</b>	124 db (A)	127 db (A)	128 db (A)	125 db (A)	124 db (A)	128 db (A)	130 db (A)	126 db (A)
<b>Gewicht des Trägergerätes</b>	10–19 t	12–20 t	16–26 t	16–26 t	21–32 t	26–42 t	34–55 t	43–80 t

**HIGHLIGHTS**

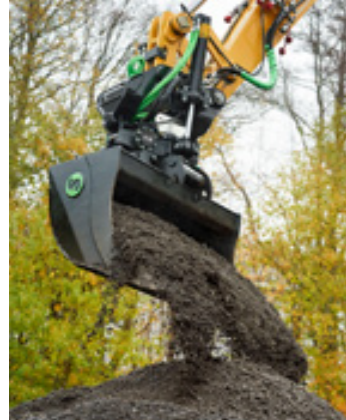
1. Patentiertes VIDAT Zugstangensystem und hochwirksamer Rammer Leerschlagschutz
2. Unabhängige Schmierfettversorgung der Meisselbüchsen durch Zweipumpenschmieranlage
3. Gleichbleibende Schlagenergie durch FBE-System und dadurch keine regelmässige Überprüfung erforderlich
4. Schnellwechsel-Meissel-System
5. Geeignet für Einsatz im urbanen Umfeld durch Vibrations- und Schallschutz
6. RAMVALVE gegen zu hohe Ölmenge bzw. Druck
7. Telematikmodul für die Erfassung von Standort und Betriebsstunden aufgebaut



Konfigurator starten







# SCHNELLWECHSLER

IMMER DAS RICHTIGE WERKZEUG.



Mit einem Schnellwechselsystem von Cat®, OilQuick und Steelwrist tauschen Sie innert Minuten das Anbaugerät. Sie arbeiten stets mit dem geeigneten Werkzeug und erhöhen so die Produktivität Ihres Hydraulikbaggers. Nebst dem bekannten CW System von Caterpillar bieten neu alle drei Marken vollhydraulische Schnellwechsler, welche es Ihnen erlauben, Ihre Werkzeuge innert kürzester Zeit anzukoppeln.

## ZEITGEWINN

Blitzschnell umrüsten statt 7 Minuten schrauben – das summiert sich: Bei nur fünf Werkzeugwechseln je Arbeitstag spart ein vollhydraulischer Schnellwechsler jedes Jahr 5 x 7 Minuten x 220 Einsatztage, also rund 128 Arbeitsstunden.

## OPTIMIERTES GEWICHT

Ausgelegt für die volle Lebensdauer des Trägergerätes, bieten die Systeme ein optimiertes Verhältnis von Robustheit und Gewicht.

## ARBEITSSICHERHEIT

Schützen Sie sich! Mit vollhydraulischen Schnellwechslern entfällt das manuelle Lösen und Befestigen von Schläuchen und deren Kupplungen.

## FERTIGUNGSGÜTE

Durchdachte Details in allen Konstruktionsbereichen erlauben herausragend zuverlässigen, sicheren und schnellen Betrieb. Stahlgusskörper, verschleissfreier Adapterrahmen, doppelte Druckhalteventile, u.v.m.

Cat CW	CW20s H	CW30s H	CW40s H	CW45s H	CW55 H	CW70 H
<b>Gewicht</b>	180 kg	200 kg	225 kg	420 kg	725 kg	1'275 kg
<b>Optimales Gewicht Trägergerät</b>	7.5–15 t	15–20 t	20–23 t	25–40 t	40–65 t	62–90 t
<b>Anzahl Kupplungen</b>	0	0	0	0	0	0
<b>Sicherheit</b>	mechanisch	mechanisch	mechanisch	mechanisch	mechanisch	mechanisch
<b>Elektrische Verbindung</b>	nicht möglich	nicht möglich	nicht möglich	nicht möglich	nicht möglich	nicht möglich



Cat CW



OilQuick



Steelwrist

Cat HCS	HCS60	HCS65	HCS70	HCS80
<b>Gewicht</b>	150 kg	190 kg	290 kg	430 kg
<b>Optimales Gewicht Trägergerät</b>	12–19 t	14–20 t	16–30 t	25–40 t
<b>Anzahl Kupplungen</b>	5	5	5	6
<b>Sicherheit</b>	Secure Lock	Secure Lock	Secure Lock	Secure Lock
<b>Elektrische Verbindung</b>	ja, möglich	ja, möglich	ja, möglich	ja, möglich

OilQuick	QQ60-5	QQ65-5	QQ70-5	QQ80-6	QQ90-9
<b>Gewicht</b>	135 kg	170 kg	210 kg	350 kg	630 kg
<b>Optimales Gewicht Trägergerät</b>	8–18 t	14–22 t	15–28 t	25–40 t	40–70 t
<b>Anzahl Kupplungen</b>	5	5	5	6	9
<b>Sicherheit</b>	QQ-LockSupport oder Fallsicherung möglich	QQ-LockSupport oder Fallsicherung möglich	QQ-LockSupport oder Fallsicherung möglich	QQ-LockSupport oder Fallsicherung möglich	QQ-LockSupport
<b>Elektrische Verbindung</b>	ja, möglich	ja, möglich	ja, möglich	ja, möglich	ja, möglich

Steelwrist	SQ60	SQ65	SQ70	SQ80
<b>Gewicht</b>	120 kg	230 kg	250 kg	430 kg
<b>Optimales Gewicht Trägergerät</b>	12–20 t	14–22 t	18–33 t	25–43 t
<b>Anzahl Kupplungen</b>	5	5	5	6
<b>Sicherheit</b>	Front Pin Lock	Front Pin Lock	Front Pin Lock	Front Pin Lock
<b>Elektrische Verbindung</b>	ja, möglich	ja, möglich	ja, möglich	ja, möglich

## HIGHLIGHTS

1. **Hydraulische und vollhydraulische Systeme für Trägergeräte bis 100 Tonnen. Gegenseitig kompatibler Anbaurahmen und Adapterplatte (Cat, Steelwrist).**
2. **Ankuppeln und Lösen innert weniger Minuten von der Fahrerkabine aus. Stets das richtige Anbaugerät im Einsatz.**
3. **Optimierte Balance von Festigkeit – Gewicht**
4. **In einem einzigen Vorgang Hydraulikkreise verbinden und Schnellwechsler verriegeln.**
5. **Sicherungstechnologien (u.a. Secure Lock, Front Pin Lock, QQ-LockSupport) gegen herabfallende Anbauwerkzeuge.**
6. **Höchste Fertigungsgüte, u.a. Stahlgusskörper, verschleissfreier Rahmen, sichere Verbindung selbst bei Schlauchbruch (doppelte Druckventile).**





# EVOQUIP UND FINLAY BRECHER UND SIEBANLAGEN

KOMPAKT, SAUBER UND LEISE.

Die Kompaktlinie der Backen- und Prallbrecher sowie Schwerlastsiebe von evoquip und Finlay ist für den innerstädtischen Betrieb ausgelegt und erlaubt mit leistungsstarker Technik schnelle, zuverlässige Komponentengewinnung. Geeignet für Baustellen, Produktion und Recycling.



## EMISSIONSARM

«Urban mining ready» durch lärm- und abgasreduzierende Bauweise und Technologien. Vollständig elektrischen Betrieb via Netzeinspeisung erlaubt der innovative Backenbrecher Bison 160 Hybrid.

## RASCHE INBETRIEBNAHME

Einrichtung und Inbetriebnahme innert weniger Minuten durch kompakte Anlagengrösse, kurze Rüstzeiten und einfache Bedienung.



Brecher	Evoquip Bison 160 Hybrid	Finlay J-960	Finlay J-1160	Finlay J-1170
Einsatzgewicht	14'000 kg	29'250 kg	36'000 kg	48'900 kg
Einsatzgewicht mit Nachsieb	-	-	-	-
Brechertyp	Backenbrecher	Backenbrecher	Backenbrecher	Backenbrecher
Brechergrösse	700 x 500 mm	900 x 600 mm	1'100 mm x 660 mm	1'000 mm x 700 mm
Antrieb	Diesel-Elektro	Diesel-Direkt	Diesel-Hydraulisch	Diesel-Hydraulisch



Brecher	Evoquip Cobra 230 (R)	Evoquip Cobra 290 (R)	Finlay I-120 RS	Finlay I-140 RS
Einsatzgewicht	24'000 kg	30'000 kg*	37'000 kg	49'000 kg
Einsatzgewicht mit Nachsieb	30'300 kg	35'090 kg*	48'200 kg	71'200 kg
Brechertyp	Prallbrecher	Prallbrecher	Prallbrecher	Prallbrecher
Brechergrösse	860 mm x Ø860 mm	1'000 mm x Ø1'034 mm	1'100 mm x Ø1'033 mm	1'240 mm x Ø1'270 mm
Antrieb	Diesel-Direkt	Diesel-Direkt	Diesel-Direkt	Diesel-Direkt

\* mit Vibrorinne am Brecherausgang



Sieb	Evoquip Colt 600	Evoquip Colt 1000	Finlay 883+
Einsatzgewicht	12'000 kg	20'750 kg	32'000 kg
Siebttyp	Schwerlastsieb	Schwerlastsieb	Schwerlastsieb
Siebgrösse	2.34 x 1.17 m	4.1 x 1.22 m	4.8 x 1.5 m
Antrieb	Diesel-Hydraulisch	Diesel-Hydraulisch	Diesel-Hydraulisch

## HIGHLIGHTS

1. Anlagenkonzept für Einsatz in Siedlungsgebieten: emissionsarm, geringer Platzbedarf, rasche Aufstellzeit, einfacher Transport
2. Vollständig elektrischer Betrieb via Netzeinspeisung<sup>1</sup>
3. Reversierbarer Brecherbetrieb u.a. für die Verarbeitung von klebrigem Material<sup>2</sup>
4. Kraftstoffeffizientes und leistungsfähiges «Direct Drive» Direktantriebssystem<sup>3</sup>
5. Durchsatzleistungen für unterschiedliche Anforderungen
6. Brecher mit aufgebauter Windsichtung optional erhältlich<sup>4</sup>
7. Hakenlift Transportsystem<sup>1</sup>

<sup>1,2</sup>Modell Bison 160 Hybrid, <sup>3</sup> Ausgewählte Brecher, <sup>4</sup> Ausgewählte Modelle





# TROMMELSIEBE

FLEXIBLE KRAFTPAKETE.



Egal ob zum Sieben von Biomasse/Kompost, Holz, Steinen, Erde, Abfall – mobile Trommelsiebe von Ecotec stehen mit einfacher und robuster mechanischer Bauweise für hohe Siebeffizienz und sichere Weiterverarbeitung. In mineralischen Recyclingbetrieben, beim Sieben von Sand, Kies sowie Aushubmaterial punkten die Anlagen mit herausragender Flexibilität durch den sehr einfachen Trommelwechsel.



## TROMMELWECHSEL IN MAX. 15 MIN.

Bei der Entwicklung wurde speziell auf die Minimierung des Zeitaufwands zum Austauschen der Siebtrommel geachtet. Der Wechsel erfordert wenig technische Vorkenntnisse und lässt sich in 10 bis 15 Minuten durchführen.

## KOMPATIBEL MIT DRITTANBIETERN

Die Anlagen sind auch mit Siebtrommeln von Fremdanbietern verwendbar.

## INDIVIDUELLE ANWENDUNGEN

Das intuitive Steuerpult der Maschinen ermöglicht die Konfiguration für individuelle Anwendungen und den Betrieb via Fernbedienung.



	Terex TTS 518 W	Terex TTS 518 T	Terex TTS 620 W	Terex TTS 620 T
<b>Gewicht</b>	17.2 t	18 t	19 t	24 t
<b>Leistung</b>	74 PS	74 PS	137 PS	137 PS
<b>Antrieb</b>	Diesel	Diesel	Diesel	Diesel
<b>Trommeldimension</b>	1.8 m x 4.7 m	1.8 m x 4.7 m	2 m x 5.5 m	2 m x 5.5 m
<b>Fahrwerk</b>	Räder	Ketten	Räder	Ketten

Konfigurator starten



## HIGHLIGHTS

1. Lange Lebensdauer und günstige Wartung durch einfache, robuste mechanische Bauweise
2. Herausragend einfacher und schneller Trommelwechsel in max. 15 Minuten
3. Betriebsparameter regelbar via Steuerpult für individuelle Anwendungen
4. Anlagen kompatibel mit Siebtrommeln von Drittanbietern
5. Herausragend einfacher Wartungszugang ab Bodenhöhe durch herauschwenkbaren Motorträger
6. Das Aufgabeband wird an der Antriebswalze über ein leistungsstarkes Getriebe und einen Hydraulikmotor angetrieben, um Bandschlupf zu minimieren
7. Alle Förderbänder können unabhängig voneinander ausgebaut und dadurch einfacher gewartet werden





**CAT GRADE MIT 2D, ASSIST UND 3D:  
PERFEKTES PLANUM, EXAKTER UND SCHNELLER AUSHUB**

**Cat Grade 2D**

Ganz ohne Absteckarbeiten und Einsatz eines Messgehilfen erzielen Bediener mit der Maschinensteuerung Cat Grade 2D im ersten Durchgang ein hochgenaues Arbeitsergebnis. Auf  $\pm 2.5$  cm genau wird die Position der Löffelschneide auf dem Display angezeigt. So kommen sie viel schneller zum gewünschten Resultat.

**Cat Grade mit Assist**

Assist ist eine Erweiterung von Cat Grade 2D. Es ermöglicht z. B. halbautomatisches Abziehen des Planums und bietet einzigartige Vorteile bezüglich Genauigkeit, Effizienz und Produktivität. Der Fahrer braucht nur den Baggerstiel bedienen und gibt damit das Arbeitstempo vor. Ausleger und Löffel bewegen sich automatisch.

Erfahrene und weniger erfahrene Maschinisten erstellen das Soll-Planum oder Aushubarbeiten bis zu 45% schneller als mit klassischem Abziehen von Hand und Messgehilfen.

**Cat Grade 3D**

Mit dieser fortschrittlichen Maschinensteuerung arbeiten Sie unübertroffen sicher und effizient. Auf dem Display sehen Sie in Echtzeit die Position Ihrer Maschine, auf welcher Tiefe Sie aktuell graben und wie viel noch bis zur Zieltiefe abzutragen ist.



**TECHNOLOGIEN**

**SCHNELLER UND GENAUER. MAXIMALE EFFIZIENZ.  
BETRIEBSDATEN. SICHERHEIT IN ALLE RICHTUNGEN.**



Auf Anhieb richtig bauen. Fortschrittliche Cat und Avesco Technologien unterstützen den Maschinisten dabei. Cat Grade mit 2D, 3D und der Erweiterung Assist, Payload und E-Fence steigern die Produktivität auf der Baustelle. Mit Equipment Management behalten Sie Kennzahlen wie Kraftstoffverbrauch, Betriebsstunden und Standorte Ihrer Maschinen immer im Blick. Updates der Maschinensoftware erhalten Sie ohne Einsatz eines Servicetechnikers per Fern-Flash.

**CAT PAYLOAD:  
IMMER OPTIMAL WIRTSCHAFTLICH BELADEN**

Die Kontrollwaage Cat Payload bietet hohe Genauigkeit mit einer Toleranz von  $\pm 3\%$ . Der Wiegevorgang erfolgt ohne Unterbrechung im normalen Ladeprozess. Die bewegte Tonnage wird im Cat Flottenmanagementsystem VisionLink online erfasst und aufgezeichnet (tägliches Umschlag, Tonnen pro Stunde und Ladezyklus, durchschnittliches Schaufelgewicht).

Payload unterstützt den Maschinisten dabei, Überladen oder Unterladen des Transportfahrzeugs zu vermeiden – es erreicht die Wiegebrücke immer mit voller Nutzlast. Zeitraubendes Abkippen und die Neubeladung bei Überladung entfallen.



## TECHNOLOGIEN

### E-FENCE: SICHERHEIT IN ALLE RICHTUNGEN

Die Cat Raupenbagger 320 bis 336 sind ab Werk mit der E-Fence-Technologie zur Arbeitsraumbegrenzung ausgerüstet. Damit legt der Fahrer bequem vom Fahrersitz aus fest, in welchem Bereich sich die Maschine bewegen darf. Praktisch beim Arbeiten in beengtem Umfeld oder wenn Hindernisse beachtet werden müssen.



Schwenkbegrenzung



Weitenbegrenzung



Kabinenbegrenzung



Höhenbegrenzung



Tiefenbegrenzung



### REMOTE SERVICES: FERNDIAGNOSEN UND SOFTWARE- FERNUPDATES

Cat Remote Services umfassen zwei Bereiche: Fernfehlersuche und Fern-Flashen. Diese ermöglichen Ferndiagnosen bei Maschinenproblemen (Fernfehlersuche) und Fernupdates der Maschinensoftware (Fern-Flashen). Remote Services reduzieren dadurch Maschinenstillstandzeiten und erhöhen die Effizienz auf der Baustelle. Avesco kann mit diesen Ferndiensten per Fernsteuerung die grösstmögliche Produktivität und Effizienz von Kundenmaschinen gewährleisten.



### EQUIPMENT MANAGEMENT: HÖHERE EINSATZZEITEN – TIEFERE BETRIEBSKOSTEN

Equipment Management hilft, Ihre Baumaschinenflotte möglichst effizient einzusetzen. Dafür werden Maschinendaten genutzt, die mit den Telematikmodulen auf Ihren Baumaschinen erfasst werden. Die gewonnenen Daten werden in einem Internetportal intelligent aufbereitet. Die Überwachung, Interpretation sowie Bearbeitung dieser Daten kann dank Condition Monitoring an Avesco übertragen werden.

Um eine noch bessere Verfügbarkeit der Maschinen zu erreichen, können diese Leistungen mit den bekannten Kundendienstprodukten von Avesco kombiniert werden.

## KUNDENDIENST

**SCHNELL, PREISWERT, HÖCHSTE QUALITÄT  
UND ZUVERLÄSSIGKEIT.**



Für alle unsere Produkte steht der Avesco Kundendienst zur Verfügung. Ihre Ersatzteilbestellung können Sie online über den PartStore oder am Telefon tätigen, die Lieferung erfolgt innerhalb 24 Stunden\*. Eine unübertroffene weltweite Teileverfügbarkeit maximiert Ihre Maschinenverfügbarkeit.

\*97% Verfügbarkeit






**FÜR KUNDENDIENST-  
PRODUKTE BITTE  
UMBLÄTTERN**

**MASSGESCHNEIDERTE  
BAUMASCHINEN SERVICE**

Für die Wartung und Reparatur Ihrer Baumaschinen stehen Ihnen drei Avesco Serviceprodukte zur Verfügung.

Profitieren Sie von unserem anerkannten Service mit der für Sie passenden Lösung in den benötigten Bereichen. Unsere Serviceprodukte bieten Flexibilität von Unterhalt und Reparatur Do it myself in Ihrer eigenen Werkstatt, bis Vollservice durch Avesco.

SERVICEPRODUKTE			
	Planmäßige Wartungsteile	Planmäßige Wartung	Reparaturen
EASYPARTS 			
EASYSERVICE 			
VOLLSERVICE 			

**EASY SERVICE –  
WARTUNG ZUM FESTPREIS**

EasyService sichert durch professionelle Instandhaltung die Verfügbarkeit Ihrer Baumaschine zum unschlagbaren Festpreis. Durch standardisierte Prozesse können Sie gegenüber dem Service nach Aufwand nachweislich bis zu 30% Kosten einsparen.

Die Festpreise beinhalten sämtliches Servicematerial, Öl, Entsorgung sowie Arbeitsleistung und Reisekosten. Der Service wird direkt bei Ihnen vor Ort ausgeführt.



**UNSERE LEISTUNGEN**

- Service direkt vor Ort auf der Baustelle
- Vertraglich vereinbarter Festpreis
- Standardisierte Prozesse
- Materiallieferung und Entsorgung durch Avesco



**IHR NUTZEN**

- Bis zu 30% Kostenersparnis gegenüber Service nach Aufwand
- Lagerminimierung von Servicematerial
- Planbare Unterhaltskosten
- Kostenlose Garantieverlängerung (nur bei Neumaschinen)

**VOLLSERVICE –  
PLANBARE KOSTEN FÜR WARTUNG & REPARATUR**

Wenn höchstmögliche Maschinenverfügbarkeit ein kritischer Faktor ist, wählen Sie den Vollservice-Vertrag. Sie verlängern damit die Betriebszeit und sichern einen hohen Wiederverkaufswert. Durch unser dichtes Servicetechnikernetz sind kurze Reaktionszeiten garantiert.

Zudem reduzieren Sie Ihren Aufwand für Logistik, Beschaffung und Lagerung von Ersatzteilen und senken die Kosten für Werkstatt und Servicefahrzeuge.



**IHR NUTZEN**

- Kostensicherheit während definierter Laufzeit
- Kein Ersatzteillager, weniger Kapitalbindung
- Totale Kontrolle der Service- und Reparaturkosten
- Höchste Maschinenverfügbarkeit



**UNSERE LEISTUNGEN**

- Unterhalt und Reparatur Ihrer Maschine
- Sämtliche Arbeits- und Reisekosten zur Maschine
- Dichtestes Servicetechnikernetz

**EASY PARTS –  
WARTUNG DO IT MYSELF**

Mit EasyParts für alle Cat® Maschinen, Thwaites Dumper und Kaeser Kompressoren erledigen Sie die Wartung Ihrer Baumaschinen selber. Ganz einfach!

Automatische E-Mail-Benachrichtigung vor dem Wartungstermin und per Mausklick komplettes Servicepaket mit allen benötigten Teilen und einer Schritt-für-Schritt-Anleitung bestellen. Keine Zeit den Service selber auszuführen? Kein Problem. Fordern Sie online unseren Avesco Servicetechniker an.



**UNSERE LEISTUNGEN**

- Lieferung aller Ersatzteile für den Service
- Vollständige Überwachung der Serviceintervalle
- Automatisierte Information
- Service durch Avesco auf Wunsch



**IHR NUTZEN**

- 8% Zusatzrabatt gegenüber telefonischer Bestellung
- Minimierter Bestellaufwand
- Lagerminimierung von Servicematerial
- Kostenlose Lieferung, just in time
- Volle Flexibilität, Serviceausführung durch den Kunden

## PARTSTORE/SERVICE KITS: WARTUNG DO-IT-MYSELF – SCHNELL UND EFFIZIENT!

Bei der Bestellung von Wartungsteilen gibt es viele Stolpersteine: Mühsames Heraussuchen von Kleinteilen, zu grosse Lagermengen oder Vergessen von einzelnen Ersatzteilen, um nur einige zu nennen. Die Cat Service Kits und der Part-Store lösen alle diese Probleme!

### PartStore

- Bestellung an 365 Tagen rund um die Uhr
- Anzeige von Preis- und Lieferfrist in Echtzeit
- 8% Rabatt

### Cat Service Kits

- Mit wenigen Klicks bestellt
- Auf Ihre Seriennummer angepasst
- Franko Lieferung



## CAT ÖL: ERHÖHT LEISTUNG, NUTZUNGSDAUER UND BETRIEBSSICHERHEIT

80% aller Hydraulikschäden sind auf das falsche Hydrauliköl oder dessen Verschmutzung zurückzuführen. Die Cat Hydraulik-, Motoren- und Getriebeöle bieten den optimalen Schutz für Ihre Maschine.

Sie wurden entwickelt und getestet, um die Leistung, die Nutzungsdauer und die Betriebssicherheit von Cat Bauteilen zu erhöhen. Die Qualität des Endprodukts hängt von der Qualität des Grundöls und der Additive sowie der Verträglichkeit von Grundprodukten mit den Additiven ab.

Cat Schmierstoffe bestehen aus hochwertigen raffinierten Grundölen und Additiven mit optimaler chemischer Zusammensetzung und Quantität.

Original Cat Öle stellen sicher, dass die Anforderungen an Öle auch bei Höchstbeanspruchung erfüllt sind. Sie sollen:

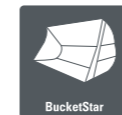
- beste Schmierfähigkeit besitzen
- Motorenverschleiss verhindern
- Partikelfilter schonen



## BUCKETSTAR: DER 5-STERN-SERVICE FÜR IHRE SCHAUFELN ALLER MARKEN

Grabgefässe unterliegen regelmässigem Verschleiss. Mit dem richtigen Revisionszeitpunkt erhöhen Sie massgeblich die Wirtschaftlichkeit Ihrer Maschine und erhalten die Integrität der Schaufel oder des Löffels. BucketStar ist der ideale Service dazu:

- Kostenlose Ultraschallmessung
- Optimaler Zeitpunkt, fachmännische Revision
- Leihschauflern
- De- und Montage, Holen, Bringen, alles inklusive
- Original Cat Verschleissteile



## CAT ADVANSYS: ZAHNSYSTEM DER NÄCHSTEN GENERATION

Mit dem zweiteiligen Zahnsystem Advansys werden völlig neue Masstäbe in Bezug auf Produktivität, Zuverlässigkeit und Performance gesetzt. Cat Advansys CA 70 – 220 Zahnspitzen und Zahnhalter sind speziell für anspruchsvolle hohe Produktionsanwendungen gebaut, mehr Material kann mit weniger Maschinenstillstandzeiten umgeschlagen werden.

Das Lieferprogramm umfasst Zahnspitzen und Zahnhalter in zahlreichen Form- und Grössenvarianten für Schaufeln und Löffel, sodass Hydraulikbagger, Radlader und Kettenlader mit Einsatzgewichten von 12 t bis 240 t von den beeindruckenden Leistungs- und Kostenvorteilen dieses neuen Systems von Caterpillar profitieren können.



## AVESCO ACADEMY: STEIGERN SIE PRODUKTION, LANGLEBIGKEIT IHRER MASCHINEN UND ARBEITSSICHERHEIT

Unsere Fachkompetenz vermitteln wir in ein- und mehrtägigen Schulungen über effizienten, betriebssicheren und ökonomischen Maschineneinsatz. Zusätzlich zu unseren Standardangeboten führen wir spezifische, auf Kundenbedürfnisse zugeschnittene Schulungen in Langenthal oder bei Kunden vor Ort durch.

Die Schulungen bestehen aus praxisorientierten und theoriebasierten Sequenzen. Teilnehmende erhalten Schulungszertifikate und Unterlagen zu den Schulungsinhalten.



## KUNDENDIENST

### ZYLINDER EXPRESS: REPARATURPROZESS AUF SCHNELLIGKEIT GETRIMMT

ZylinderExpress ist die Reparaturlösung für Hydraulikzylinder aller Marken, mit bestem Preis-Leistungsverhältnis und kürzester Stillstandzeit.

#### Speziell für Baumaschinen bietet ZylinderExpress:

- Induktionsgehärtete Stangen
- Original Dichtsätze
- Absolut schmutzfreie Montage
- 100% getestet

Mit unserem Hol- und Bring-Service ist der Zylindertransport auch gleich erledigt – und dies erst noch zu einem attraktiven Fixpreis.



### EASY BOHRFIX: DIE EFFIZIENTE GELENKSPIELREPARATUR

Mit mobilen Schweiß- und Drehgeräten werden Bohrungen in einer Aufspannung aufgeschweisst und bearbeitet.

Mit EasyBohrfix sparen Sie Zeit und Geld.

#### Ihre Vorteile:

- Attraktive Festpreise
- Kurze Stillstandzeiten
- 6 Monate Garantie
- Ausführung vor Ort



#### Das bearbeiten wir für Sie:

- Baumaschinen aller Art
- Lastwagen und Hakengeräte
- Ortsfeste Aggregate und Maschinen
- Anbauwerkzeuge
- Brecher und Siebe
- Kommunalgeräte

