



TERRASSEMENT

Excavation | Chargement | Nivellement | Remblayage | Compactage | Manutention



TABLE DES MATIÈRES

Mini-pelles Cat®	04–05
Pelles sur chenilles Cat® 10–20 t	06–07
Pelles sur chenilles Cat® 20–35 t	08–09
Pelles sur chenilles Cat® 35–100 t	10–11
Pelles mobiles Cat®	12–13
Pelles rail-route Cat®	14–15
Petites chargeuses sur pneus Cat®	16–17
Chargeuses sur pneus moyennes Cat®	18–19
Tracteurs à chaînes Cat®	20–21
Chargeuses sur chenilles Cat®	22–23
Tombereaux articulés Cat®	24–25
Compacteurs de sol vibrants Cat®	26–27
Marteaux hydrauliques Cat® et Rammer	28–29
Marteaux hydrauliques Rammer	30–31
Attaches rapides	32–33
Concasseurs et cribles Evoquip	34–35
Cribles à tambour	36–37
Technologies	38–40
Service après-vente	41–46

Veillez feuilleter dans la brochure et tester!

**CONFIGURATEUR
DE MACHINES
AVESCO**



Intéressé par l'une de ces machines ?
Configurez-la selon vos besoins.*
Pour ce faire, scannez le code QR imprimé
de la famille de produits respective.

* Machines sélectionnées. D'autres machines configurables
seront complétées en permanence.



**MINI-PELLES CAT®
À PARTIR DE 3 TONNES
AVEC UNE PUISSANCE HYDRAULIQUE INÉGALÉE.**



Les mini-pelles Cat dans la catégorie de grandeur de 3 à 10 tonnes sont axées sur la puissance, tout en offrant un niveau de confort inégalé. La réactivité de l'hydraulique peut être adaptée via moniteur aux besoins du machiniste et veille de la sorte à fournir des conditions de travail et une productivité optimales.



CAT 309 CR AVEC HIGH FLOW

Le nouveau modèle 309 CR offre une capacité hydraulique ultra-puissante grâce au High Flow. Lors de l'utilisation, p.ex. d'une tête de processeur dans le travail forestier, ce circuit hydraulique supplémentaire fournit la puissance nécessaire, afin que les mouvements de pivotement puissent s'effectuer durablement sans pertes de puissance.

STICK STEER ET CRUISE CONTROL

Il n'existe rien de plus confortable, car les nouvelles mini-pelles Cat peuvent être manipulées par joystick tel un réel jeu d'enfant. Bien entendu, les leviers de translation restent à disposition. Les machinistes apprécieront tout particulièrement le nouveau Cruise control: Le régulateur de vitesses étant essentiellement utile pour parcourir de longues distances.



	Cat 303.5 CR	Cat 304	Cat 305 CR	Cat 306 CR	Cat 308 FB	Cat 308 CR	Cat 309 CR High Flow	Cat 310
Poste de conduite	Cabine	Cabine	Cabine	Cabine	Cabine	Cabine	Cabine	Cabine
Poids e.o. marche	3'860 kg	4'260 kg	5'535 kg	6'710 kg	8'040 kg	8'840 kg	9'050 kg	10'050 kg
Puissance du moteur	17.6 kW (24 PS)	33.6 kW (46 PS)	33.6 kW (46 PS)	41.7 kW (56.7 PS)	53.3 kW (72.5 PS)	53.3 kW (72.5 PS)	53.3 kW (72.5 PS)	53.3 kW (72.5 PS)
Largeur de travail	1'780 mm	1'700 mm	1'980 mm	1'980 mm	2'300 mm	2'300 mm	2'300 / 2'470 mm	2'470 mm
Hauteur transport	2'500 mm	2'540 mm	2'550 mm	2'410 mm	2'550 mm	2'520 mm	2'520 mm	2'893 mm
Bras	Bras pivotant	Bras pivotant	Bras pivotant	Bras pivotant	Bras fixe	Bras pivotant / Bras Vario	Bras pivotant / Bras Vario	Bras fixe
Rayon de pivotement arrière	890 mm	1'205 mm	1'095 mm	1'350 mm	1'290 mm	1'450 mm	1'450 mm	1'800 mm

LES TEMPS FORTS

1. Déplacement possible par commande au joystick Stick Steer et levier de translation¹
2. Régulateur de vitesse Cruise Control pour parcourir de longues distances en tout confort¹
3. Capacité hydraulique High Flow ultra-puissante dans le nouveau modèle 309 CR pour l'utilisation d'accessoires motorisés
4. L'hydraulique de la lame peut être placée sur la position flottante pour les travaux de nivellement
5. Climatisation¹
6. Moniteur LCD avec Operator Settings
7. Radio DAB+ et Bluetooth¹
8. Cabine étanche, pressurisée
9. Caméra de recul¹
10. Feux LED²

¹ De série dans 308-310 ² Sans 303.5



Démarrer le configurateur





**PELLES SUR CHENILLES
CAT® 10–20 T**
LA POLYVALENCE EST LEUR ATOUT MAJEUR.



La nouvelle série des «petites» pelles hydrauliques Cat convainc par son grand savoir-faire : utilisable de manière extrêmement polyvalente grâce aux attaches rapides hydrauliques et aux forces de rupture et de levage maximales. Les nouvelles technologies engendrent une excellente productivité. Indiquées pour les grands comme pour les chantiers plus petits. Et ce, grâce au niveau de confort de pointe dans la cabine, tout au long de fastidieuses journées de travail.



SYSTEME HYDRAULIQUE PRECIS

Une réactivité extrêmement subtile offre à l'opérateur des cycles de travail très courts et un travail productif. Ceci est également un avantage lorsqu'elles sont utilisées en tant que machines annexes sur des chantiers de plus grande « envergure car les pelles peuvent également rendre d'excellents services pour les travaux de triage et de déblayage.

ECONOMIQUE

Les moteurs avec leur excellent rendement énergétique permettent une exploitation économe, tout en préservant leur haute puissance. Tous les modèles sont également disponibles dans la version GC, particulièrement axée sur les coûts.

UTILISATION UNIVERSELLE

La catégorie de grandeur des 10 à 20 t associe la puissance à la construction compacte et légère. Equipées d'attaches rapides et dotées d'un vaste portfolio d'accessoires, ces machines sont utilisables de manière extrêmement universelle.



	Cat 313 GC	Cat 313	Cat 315 GC	Cat 315	Cat 317 GC	Cat 317
Poids en ordre de marche	14'000 kg	14'500	15'500 kg	16'000 kg	17'500 kg	18'500 kg
Puissance du moteur	55 kW (75 CV)	82 kW (112 CV)	74 kW (101 CV)	82 kW (112 CV)	90 kW (122 CV)	98 kW (133 CV)
Profondeur de fouille	5'540 mm	5'540 mm	5'450 mm	5'450 mm	6'070 mm	6'070 mm
Rayon d'action	8'170 mm	8'170 mm	8'230 mm	8'230 mm	8'760 mm	8'760 mm
Capacité max. du godet	600 l/SAE	700 l/SAE	600 l/SAE	700 l/SAE	700 l/SAE	800 l/SAE
Rayon de pivotement arrière	2'140 mm	2'140 mm	1'570 mm	1'570 mm	2'500 mm	2'500 mm

LES TEMPS FORTS

1. Optimisation de l'efficacité de 45% grâce aux technologies de série
2. Sans endommagements et un jeu de pelle toujours extrêmement efficace avec la limitation de l'espace de travail E-Fence ainsi qu'avec le guidage d'engin 2D (sans les modèles GC)
3. Frais d'entretien minimisés de 25% grâce aux intervalles d'entretien plus espacés et mieux alignés les uns aux autres
4. Forces de rupture et de levage maximales
5. Possibilités d'utilisations universelles grâce aux attaches rapides hydrauliques de série et au vaste portfolio d'accessoires
6. Manutention maximale du matériau avec une consommation diesel extrêmement faible
7. Travail de longue durée, sans fatigue et en toute sécurité grâce au confort de pointe dans la cabine et à l'excellente visibilité
8. Accès extrêmement simple pour les travaux d'entretien et de service
9. Tous les modèles également disponibles dans la version GC axée sur les coûts

Mettez le configurateur en route





PELLES SUR CHENILLES CAT® 20–35 T

ACCOMPLIR DAVANTAGE AVEC LA NOUVELLE
GÉNÉRATION.



La prochaine génération de pelles hydrauliques Cat améliore nettement la productivité sur le chantier. Equipées de série d'un pack considérable de technologies, ces machines réalisent une efficacité optimisée jusqu'à 45%, 25% de consommation de carburant en moins ainsi que 15% de frais d'entretien minimisés.



POLYVALENTES ET PRODUCTIVES

L'équipement monté en usine avec des technologies, tels que Cat Grade 2D et Assist offrant un nivellement plus précis, le système de pesage, Payload, la délimitation de la zone de travail E-Fence et les fonctions optionnelles, font de ces pelles des outils de travail performants, aussi bien sur les chantiers que dans la production. La vaste gamme d'accessoires performants permet d'élargir davantage encore leur domaine d'utilisation.

RENDEMENT ÉNERGÉTIQUE INÉGALÉ

La nouvelle pompe hydraulique de dimension plus grande travaille de pair avec ce système de moteur et fournit donc la puissance nécessaire avec une consommation de carburant minimisée. La puissance du moteur et de l'hydraulique est automatiquement adaptée avec le mode Smart, de façon à pouvoir atteindre le meilleur rendement énergétique possible. Ceci signifie moins de puissance pour les tâches, tel que le pivotement, et davantage de puissance pour les travaux de fouille.



	Cat 320 GC	Cat 320	Cat 323	Cat 325	Cat 326	Cat 330 GC	Cat 330	Cat 335
Poids en ordre de marche	21'900 kg	22'700 kg	25'600 kg	26'300 kg	28'100 kg	31'700 kg	32'200 kg	37'400 kg
Puissance du moteur	91 kW (124 CV)	122 kW (166 CV)	122 kW (166 CV)	122 kW (166 CV)	151 kW (205 CV)	152 kW (207 CV)	205 kW (279 CV)	205 kW (279 CV)
Profondeur de fouille	6'720 mm	6'720 mm	6'730 mm	6'720 mm	6'740 mm	7'250 mm	7'250 mm	6'990 mm
Rayon d'action	9'860 mm	9'860 mm	9'870 mm	9'860 mm	10'050 mm	10'680 mm	10'680 mm	10'640 mm
Capacité max. du godet	1'300 l/SAE	1'400 l/SAE	1'500 l/SAE	1'500 l/SAE	1'700 l/SAE	1'700 l/SAE	1'800 l/SAE	1'800 l/SAE
Rayon de pivotement arrière	2'830 mm	2'830 mm	2'830 mm	1'720 mm	3'090 mm	3'130 mm	3'130 mm	1'900 mm

LES TEMPS FORTS

1. 45% d'augmentation de l'efficacité avec les technologies de série
2. 25% de consommation de carburant en moins, entre autres, grâce à la nouvelle pompe hydraulique et au mode Smart
3. 15% de coûts d'entretien en moins, grâce aux intervalles d'entretien plus espacés et mieux adaptés les uns aux autres
4. Pas d'endommagements et un jeu de pelle toujours parfaitement efficace avec la délimitation de la zone de travail E-Fence ainsi qu'au guidage de machine 2D (sans modèles GC)
5. Sans chargement excessif ou manquant, grâce au système de pesage Payload (sans modèles GC)
6. Identification automatique de l'outil avec le module de télématique permettant d'éviter des paramétrages de travail erronés, p.ex. du débit volumétrique (sans modèles GC)
7. Guidage 3D départ usine optionnel (sans modèles GC)
8. Plusieurs modèles au choix dans la même catégorie de grandeur
9. Excellent niveau de confort à l'intérieur de la cabine dans les modèles Confort, Deluxe et Premium

Mettez le configurateur en route





PELLES SUR CHENILLES CAT® 35 – 100 T

UN MAXIMUM DE PERFORMANCE AU TRAVAIL DE PRODUCTION.



Avec ces machines de production, conçues pour réaliser des performances maximales, vous atteindrez vos objectifs, que ce soit dans la grande carrière, l'extraction de gravier ou dans le cadre de projets d'excavation des plus exigeants. Les pelles hydrauliques de la prochaine génération dans cette catégorie de grandeur se prêtent particulièrement bien pour de gros chantiers. Utilisez à cet effet les technologies, telles que Payload et la délimitation de la zone de travail E-Fence.



SYSTÈME DE PESAGE PAYLOAD

Avec Payload, tout chargement de matériau excessif ou manquant fait partie du passé. En effet, l'écran indique à l'opérateur, visuellement, avec un signal sonore et en chiffres, quel volume de matériau doit encore être chargé.

CONSOMMATION DE CARBURANT RÉDUITE

Grâce au régime réduit, les moteurs tournent de manière plus économique et plus silencieuse. De plus, le système hydraulique à commande pilote électrique permet de réaliser des rendements plus élevés.

APPLICATIONS SPÉCIALES

Les pelles de démolition Cat offrent des valeurs maximales de capacité de charge pour les accessoires aux bras Ultra High Demolition (UHD). Par ailleurs, des Long Reach Excavators (LRE) avec un grand rayon d'action sont à disposition. Les machines dans ces exécutions sont épaulées par un système hydraulique ultra puissant, en mesure de manutentionner de lourdes charges avec précision et rapidité.



	Cat 336	Cat 340	Cat 352	Cat 374	Cat 395
Poids en ordre de marche	38'700 kg	41'200 kg	54'000 kg	76'000 kg	96'000 kg
Puissance du moteur	236 kW (321 CV)	236 kW (321 CV)	317 kW (431 CV)	362 kW (492 CV)	405 kW (551 CV)
Profondeur de fouille	7'530 mm	7'530 mm	7'650 mm	9'130 mm	9'650 mm
Rayon d'action	11'030 mm	11'030 mm	11'710 mm	14'230 mm	15'750 mm
Capacité max. du godet	2'200 l/SAE	2'400 l/SAE	3'200 l/SAE	4'600 l/SAE	5'200 l/SAE
Rayon de pivotement arrière	3'530 mm	3'530 mm	3'770 mm	4'015 mm	4'840 mm

LES TEMPS FORTS

1. Concept de machine élaboré pour réaliser de très hautes performances et d'efficacité
2. Sans chargement en trop ni en moins grâce au système de pesage Payload
3. Sans endommagements et un jeu de pelle toujours extrêmement efficace avec la limitation de l'espace de travail E-Fence ainsi qu'avec le guidage d'engin 2D
4. Consommation de carburant réduite grâce au système hydraulique pilote électrique avec un régime réduit du moteur
5. Diverses variantes d'équipements pour des interventions spéciales, p.ex. Ultra High Demolition (UHD), Long Reach Excavator (LRE)
6. Accès simple pour les travaux d'entretien et de service ainsi qu'une excellente transportabilité
7. Identification automatique de l'outil avec le module télématique permettant d'éviter des paramétrages de travail erronés, p.ex. du débit volumétrique
8. Confort maximal dans la cabine en plusieurs exécutions avec une excellente visibilité
9. Modèles 340 et 352 disponibles en tant que Ultra High Demolition (UHD), Long Reach Excavator (LRE)

Mettez le configurateur en route





SOLUTIONS RAIL-ROUTE

EFFICACES ET FIABLES SUR ET EN DEHORS DES VOIES FERRÉES.



Le portfolio de machines Rail-Road bien pensé et parfaitement harmonisé propose des solutions polyvalentes. Et, parmi elles, la M323F, la pelle rail-route à la pointe de la technologie, destinée à la circulation combinée sur les rails et sur les routes.



CONCEPT SANS PROFILES

Les pelles rail-route M323F et 309 Rail sont conçues sans profilés, ce qui permet de positionner de manière optimale les entreprises de construction de voies ferrées en vue des exigences de sécurité croissantes dans le secteur des marchés publics.

CAT M323F

Développée sans compromis pour les âpres travaux sur les voies ferrées. Etant la toute première pelle rail-route, la M323F dispose de transmissions hydrostatiques indépendantes des essieux ferroviaires et des pneumatiques, offrant ainsi un rendement optimal, des frais de maintenance minimisés et un maximum de sécurité sur et en dehors des voies ferrées.



PELLE RAIL-ROUTE	Cat M323F	Cat 309 Rail	TRAILER	Cat FT625	DUMPER	Thwaites MACH 2263 Rail
Poids e.o. de marche	24'500 kg	13'500 kg	Poids e.o. de marche	2'000 kg	Poids e.o. de marche	4'560 kg
Puissance du moteur	127 kW (172 PS)	55.4 kW (75.4 PS)	Charge utile	25'000 kg	Charge utile	6'000 kg
Rayon de pivotement arrière	1'565 mm	1'555 mm	Hauteur de la ridelle	490 mm	Puissance du moteur	55.4 kW (74.4 PS)
Rayon d'action	9'090 mm	6'612 mm	Prélèvement de la charge	Twist Lock	Transmission	Roue de friction
Transmission	hydrostatique	hydrostatique	Transmission	hydrostatique		
Voie normale	X	X	Voie normale	X	Voie normale	X
Voie métrique	X	X	Voie métrique	-	Voie métrique	X

HIGHLIGHTS

1. Portfolio de machines parfaitement harmonisé pour des applications rail-route diversifiées
2. Pelle rail-route M323F et 309 Rail dans un concept sans profilés
3. Pelle rail-route la plus performante M323F pour des missions exigeantes dans la construction de voies ferrées et de travaux publics ferroviaires
4. Pelle rail-route 309 Rail polyvalente avec hydraulique à haut débit (High Flow) pour des travaux jusqu'à 60 0/00 de déclivité sur la voie normale et la voie métrique
5. L'excellente capacité hydraulique permet d'exploiter un vaste éventail d'accessoires motorisés
6. Transmission hydrostatique (9A) dans les pelles rail-route
7. Semi-remorque de transport Unac FT625 d'un concept modulaire flexible avec système Twist-Lock, parois intérieures en acier Hardox HB 450, charge utile 25 t
8. Systèmes de surveillance et de sécurité Smart CS et LogTronics

Mettez le configurateur en route





FACILITE LES TRAVAUX PÉNIBLES

Fixez votre mode de puissance privilégié avec l'ID utilisateur et mémorisez-le. La fonction au Joystick est adaptable au moniteur. La configuration et la réactivité du Joystick peuvent être paramétrées selon les préférences du machiniste. Tous les paramètres sont mémorisés avec l'ID de l'opérateur et réinstallés au moment de la connexion.

TECHNOLOGIE CAT

La technologie Cat vous procure l'avantage décisif. Tous les opérateurs, quel que soit leur niveau d'expérience, creusent, chargent et aplanissent avec davantage de sécurité, de manière plus précise et gagnent de la sorte du temps et de l'argent.



	Cat M314	Cat M315	Cat M316	Cat M317	Cat M318	Cat M319	Cat M320	Cat M322
Exécution	Arrière normal	Arrière court	Arrière normal	Arrière court	Arrière normal	Arrière court	Arrière normal	Arrière normal
Poids en ordre de marche	14'800 kg	17'100 kg	17'500 kg	18'600 kg	18'950 kg	20'050 kg	20'100 kg	23'000 kg
Puissance du moteur	100 kW (136 PS)	110 kW (150 PS)	110 kW (150 PS)	112 kW (152 PS)	129 kW (175 PS)	129 kW (175 PS)	129 kW (175 PS)	129 kW (175 PS)
Profondeur de fouille	5'290 mm	5'580 mm	5'920 mm	5'770 mm	5'890 mm	5'750 mm	6'030 mm	6'250 mm
Rayon d'action	8'830 mm	8'980 mm	9'390 mm	9'220 mm	9'390 mm	9'390	9'470 mm	9'970 mm
Capacité max. du godet	810 l / SAE	810 l/SAE	950 l/SAE	950 l/SAE	950 l / SAE	950 l / SAE	1'020 l/SAE	1'350 l/SAE
Rayon de pivotement arrière	2'150 mm	1'750 mm	2'350 mm	1'850 mm	2'350 mm	1'900 mm	2'600 mm	2'825 mm



PELLES MOBILES CAT®
DE CONFORTABLES PACKAGES DE PUISSANCE.



Les pelles mobiles Cat de prochaine génération transforment la productivité, la sécurité et le confort sur votre chantier.

A l'aide de technologies de série montées en usine, telle que l'innovante limitation de l'espace de travail E-Fence, le système de pesage Payload, GRADE avec guidage d'engins 2D (3D en option) pour un nivellement précis, vous atteindrez vos objectifs très rapidement, de manière exacte et avec les coûts les plus bas.



Mettez le configurateur en route



LES TEMPS FORT

1. Design à angle court offrant un travail parfait sur un espace extrêmement restreint
2. La M319 avec un poids en ordre de marche de 21 tonnes est la pelle mobile à angle court la plus grande de toute la branche
3. Cat Grade avec 2D installé en standard
4. Joysticks réglables
5. Bouton de démarrage sans clé
6. Direction au Joystick
7. Blocage automatique des essieux avec freinage automatique
8. Graissage central automatique
9. Intervalles de service prolongés
10. Tous les points d'entretien accessibles depuis le sol grâce aux moteurs montés longitudinalement





PETITES CHARGEUSES SUR PNEUS CAT®

MANUTENTION DU MATERIAU PLUS RAPIDE.



Les modèles de chargeuses sur pneus 926M, 930M et 938M de Caterpillar ouvrent de toutes nouvelles perspectives. Avec leur chaîne cinématique moderne, ces machines sont conçues pour réaliser des performances et un rendement énergétique remarquables. La technique d'interface et de manipulation novatrice simplifient le travail du machiniste. Les chargeuses sur pneus Cat sont également votre option lorsque cela doit aller vite: Les équipements d'attaches rapides intégrées permettent d'échanger les accessoires en seulement 30 secondes.



MANIPULATION SIMPLE

Travail agréable et productif dans la cabine spacieuse de la série M: Le Joystick facile à manœuvrer et à réactivité directe avec interrupteur intégré avant/neutre/arrière ainsi que l'actionnement des blocages des différentiels permettent de fournir un travail tout en douceur et précis. Le pare-brise d'une bonne largeur et la timonerie en Z optimisée offrent une excellente visibilité sur l'outil de travail. Les technologies intuitives secondent l'opérateur et rendent le travail plus productif. Entre autres, grâce au système de pesage Payod intégré permettant d'éviter tout chargement excessif ou manquant.



	Cat 920	Cat 926M	Cat 930M	Cat 938M
Poids en ordre de marche	10.1 t	13.4 t	14.3 t	16.8 t
Puissance du moteur (ISO 9249)	88 kW (120 CV)	114 kW (155 CV)	122 kW (166 CV)	140 kW (190 CV)
Type de moteur	Cat C3.6	Cat C7.1	Cat C7.1	Cat C7.1
Concept d'entraînement	Hydrostat	Hydrostat	Hydrostat	Hydrostat
Pneumatiques	17.5R 25	20.5R 25	20.5R 25	20.5R 25 / 23.5R 25
Charge linéaire statique	6'026 kg	7'524 kg	8'469 kg	10'028 kg
Capacité du godet	1.9 m³	2.2 – 5.0 m³	2.5 – 6.0 m³	2.7 – 7.0 m³
Largeur standard du godet	2'440 mm	2'550 mm	2'750 mm	2'750 mm

LES TEMPS FORTS

1. Travail tout en douceur et précis, grâce au Joystick à réactivité directe
2. Excellente visibilité sur l'outil de travail avec le large pare-brise et la timonerie en Z optimisée
3. Manœuvres ultrasimples sur petit espace, grâce à la direction articulée d'un fonctionnement aisé
4. Grande hauteur de déversement pour le chargement de camions
5. Forces de rupture maximales
6. Essieux Heavy-Duty



Mettez le configurateur en route



CHARGEUSES SUR PNEUS MOYENNES CAT®

DAVANTAGE D'OPPORTUNITÉS, TECHNOLOGIE DE POINTE.



Gravière, recyclage, installation au biogaz ou aciérie: Les chargeuses sur pneus Cat proposent une gamme de modèles sans faille ainsi que les technologies les plus performantes pour l'éventail tout entier d'applications industrielles possibles.



CHARGEUSES SUR PNEUS MOYENNES CAT®

TECHNOLOGIE XE

Les chargeuses sur pneus 966XE, 972XE, 980XE et 982X, avec leur chaîne cinématique moderne, dotées d'une transmission Vario à variation continue sont conçues pour réaliser des performances et un rendement énergétique remarquables. En même temps, elles simplifient la technologie d'interface et de manipulation

CABINE ERGONOMIQUE

Une cabine de conduite sûre et calme, aménagée selon les connaissances ergonomiques les plus récentes, offre au machiniste un environnement de travail agréable tout au long de la journée. Beaucoup de verre, couplé avec la caméra de recul et les rétroviseurs, permet au machiniste de bénéficier d'une vue panoramique optimale pour effectuer des manœuvres rapides et en toute sécurité. Les displays intuitifs, faciles à manier, et l'inégalée direction au Joystick facilitent le travail au quotidien des opérateurs de n'importe quel niveau d'expérience.



	Cat 950 GC	Cat 950M	Cat 962M	Cat 966 GC	Cat 966/XE	Cat 972/XE	Cat 980 / XE	Cat 982 / XE
Poids en ordre de marche	18.9 t	19.6 t	20.5 t	23 t	24 t	26.2 t	31.3 t	35.6 t
Puissance du moteur	179 kW (244 PS)	186 kW (253 PS)	202 kW (275 PS)	218 kW (292 PS)	222 kW (302 PS)	232 kW (315 PS)	293 kW (398 PS)	301 kW (409 PS)
Type de moteur	Cat C7.1	Cat C7.1	Cat C7.1	Cat C9.3B	Cat C9.3B	Cat C9.3B	Cat C13	Cat C13
Concept d'entraînement	Powershift	Powershift	Powershift	Powershift	Powershift / CVT	Powershift / CVT	Powershift / CVT	Powershift / CVT
Pneumatiques	23.5R 25	23.5R 25	23.5R 25	26.5R 25	26.5R 25	26.5R 25	29.5R 25	875/65R 29
Charge linéaire statique	11'006 kg	11'760 kg	12'471 kg	13'640 kg	15'822 kg	17'421 kg	20'796 kg	22'393 kg
Capacité du godet	3.1–6 m³	3.3–8 m³	3.6–9 m³	3.2–7.1 m³	4.2–12 m³	4.6–13 m³	5.7–14 m³	6.4–15 m³
Largeur standard du godet	3'000 mm	3'000 mm	3'000 mm	3'000 mm	3'000 mm	3'200 mm	3'400 mm	3'600 mm

LES TEMPS FORTS

1. Gamme de modèles complète pour tous les domaines d'applications usuelles
2. Technologie XE, conçue pour de très hautes performances et une transmission de la force maximale dans les modèles 966XE, 972XE, 980XE et 982XE
3. Travail en toute sécurité et efficace dans la cabine confort avec une excellente vue panoramique
4. Cat 950 également disponible dans la version GC pour des interventions particulièrement orientées sur les coûts
5. Possibilités d'utilisations polyvalentes avec un choix d'accessoires plus étendu
6. Au choix, avec volant ou direction au Joystick
7. Godets Performance offrant une meilleure retenue du matériau et des cycles extrêmement courts
8. Stratégie de couplage pour un embrayage sans à-coups et des valeurs d'accélération maximales

Mettez le configurateur en route





TRACTEURS À CHÂÎNES CAT®
 AVEC UN TOUT NOUVEAU NIVEAU DE PRODUCTIVITÉ.



Equipés d'une technologie de transmission innovante, les tracteurs à chaînes Cat, prochaine génération, transforment l'efficacité sur le chantier et veillent à fournir une utilisation de la machine pleine de ménagement avec des processus d'embrayage tout en douceur et sans à-coups. Le D6 XE – le premier tracteur à chaînes à l'échelle mondiale avec une transmission diesel-électrique Delta – permet de travailler sur un tout nouveau niveau de pointe.



TRANSMISSION DIESEL-ÉLECTRIQUE DANS LE D6 XE

Dans le D6 XE, le moteur diesel génère via génératrice l'énergie avec laquelle le moteur électrique est propulsé. Ceci, procurant au final une transmission de la force du moteur diesel sur le train de chenilles particulièrement efficace et inégalée à ce jour, réduisant ainsi sensiblement la consommation de carburant. Comparée au modèle prédécesseur, le rendement énergétique a pu être optimisé de 35%.

EMBRAYAGE DE PONTAGE DU CONVERTISSEUR

Monté dans les modèles D5, D6 et D7. Associé aux boîtes de vitesse entièrement automatiques, ce système d'embrayage permet de réaliser des cycles de travail plus courts ainsi qu'un excellent rendement et une exploitation optimale du carburant.



	Cat D1	Cat D2	Cat D3	Cat D4	Cat D5	Cat D6 (XE)	Cat D7
Poids en ordre de marche	7.9–8.3 t	8.2–8.6 t	9.2–9.8 t	13.3–13.9 t	17.2–19.2 t	22.0–23.4 t	26.0–28.5 t
Puissance du moteur (ISO 9249)	60 kW (81 PS)	69 kW (94 PS)	78 kW (106 PS)	97 kW (129 PS)	127 kW (172 PS)	161 kW (219 PS)	178 kW (242 PS)
Concept d'entraînement	Hydrostat	Hydrostat	Hydrostat	Hydrostat	Powershift automatique	Powershift automatique dieselélectrique	Powershift automatique
Capacité de la lame	1.52–1.66 m³	1.50–1.98 m³	2.19–2.34 m³	3.26–3.81 m³	3.5–4.2 m³	3.8–7.0 m³	5.16–10.3 m³
Largeur des patins	406–762 mm	460–635 mm	510–762 mm	560–760 mm	610–840 mm	610–915 mm	660–915 mm
Pression au sol	43–25 kPa	38–29 kPa	39–27 kPa	40–31 kPa	47–33 kPa	54–35 kPa	69–44 kPa
Garde au sol	332 mm	332 mm	332 mm	517 mm	358–473 mm	383–411 mm	472 mm
Longueur de la machine avec lame	4'255 mm	4'274 mm	4'309 mm	5'000 mm	5'350 mm	5'436–5'662 mm	5'795 mm
Larg. de transport machine avec bras de poussée	–	–	–	–	–	3'310–4'260 mm	3'640–3'930 mm
Largeur de transport VPAT lame pivotée	2'417–2'874 mm	2'542–2'874 mm	2'636–2'940 mm	2'896–3'337 mm	2'998–3'736 mm	3'363–3'966 mm	–
Largeur de transport VPAT lame repliable pivotée	–	–	–	2'364–2'850 mm	2'558–3'000 mm	2'960 mm	–

LES TEMPS FORTS

1. Excellente transmission de la force avec la transmission diesel-électrique dans le D6 XE
2. Cycles de travail plus courts, rendement énergétique plus efficace, grâce à l'embrayage de pontage du convertisseur dans le D6 et D5
3. Rayons de braquage extrêmement serrés et fonctions Hill Hold pour des cycles de travail très rapides (D5)
4. Plusieurs variantes de lames, dont la lame VPAT à six voies entièrement repensée
5. Réglage de la vitesse de translation souhaitée
6. L'AutoCarry™ automatise le levage de la lame, afin que les chaînes ne patinent pas inutilement
7. Nivellement plus harmonieux sans GPS avec Slope Assist (optionnel avec 3D)
8. Machines configurées pour être rééquipées de systèmes de guidage de nivellement de toutes les marque

Mette le configurateur en route



CHARGEUSES SUR CHENILLES CAT®

REMBLAYER, TRANSPORTER, CHARGER.



Une machine, de nombreuses possibilités d'utilisations. Avec une chargeuse sur chenilles Cat, vous aurez moins besoin de machines de transport sur votre chantier et serez plus flexible dans l'exploitation des décharges, mais aussi lors d'interventions spéciales dans la construction de tunnels qu'avec un tracteur à chaînes classique.



LOW GROUND PRESSURE (LGP)

L'exécution en tant que LGP avec une pression au sol réduite facilite les manœuvres sur les sous-sols meubles et ménage le sol. Des largeurs de patins de 800 mm et de 830 mm, atteignant des pressions au sol de 42, 48 ou 57 kPa, sont à disposition.

TRANSMISSION HYDROSTATIQUE PROGRESSIVE

Dans les chargeuses sur chenilles de la série K, la commande électrohydraulique procure une gestion plus intelligente de la chaîne cinématique, ce qui entraîne des caractéristiques extrêmement agréables en les conduisant. Le machiniste peut adapter et mémoriser individuellement la réactivité et le pilotage de l'hydraulique. La transmission s'effectue par des pompes à débit variable et des moteurs de traction permettant de propulser séparément chacune des chaînes. Ceci permet d'atteindre une accélération rapide avec une adaptation progressive de la vitesse.



	Cat 953	Cat 963	Cat 973K
Poids en ordre de marche	15.6–16.0 t	20.3–22.7 t	29.0–32.3 t
Puissance du moteur (ISO 9249)	119 kW (162 PS)	168 kW (228 PS)	205 kW (278 PS)
Concept d'entraînement	Hydrostat	Hydrostat	Hydrostat
Capacité du godet	1.8–2.2 m³	2.5 m³–3.6 m³	3.2–3.8 m³
Largeur des patins	480–800 mm	550–800 mm	675–830 mm
Pression au sol	42–61 kPa	48–73 kPa	57–65 kPa
Largeur de transport avec godet standard	2'438–2'994 mm	2'612–3'100 mm	2'990–3'192 mm
Longueur de la machine	6'389 mm	7'000 mm	7'579 mm

Mette le configurateur en route



LES TEMPS FORTS

1. Variante Low Ground Pressure pour une utilisation ménageant le sol
2. Divers modes de direction, réglables en fonction du machiniste
3. L'hydraulique Load Sensing adapte la capacité hydraulique au besoin effectif et optimise, de la sorte, la consommation de carburant
4. Pivotement simple de la cabine (45°) avec la pompe hydraulique montée, pouvant être pivotée jusqu'à 90° avec un pont roulant, offrant dans les deux cas un accès extrêmement aisé pour les travaux d'entretien et de réparation
5. Cabine avec une excellente visibilité et insonorisation ainsi qu'un siège pneumatique avec des consoles de commande intégrées et logées sur ressorts





TOMBREAUX ARTICULÉS CAT®

EFFICACES SUR N'IMPORTE QUEL TERRAIN.



La référence en termes d'aptitudes tout-terrain: Avec la nouvelle série des tombereaux articulés de Caterpillar, vous effectuerez les transports de matériaux en toute sécurité, rapidement et en consommant moins de carburant. Des technologies modernes soutiennent le machiniste et permettent de travailler de manière productive, même sur des sous-sols extrêmement exigeants.

AUTOMATISME DE PIVOTEMENT

Grâce au système de pivotement avancé, vous travaillerez plus rapidement et plus simplement. Le processus de pivotement est activé de manière entièrement automatique par un bref effleurement d'un mini-levier.

TEMPORISATEUR AUTOMATIQUE

Pleine concentration sur le braquage, le ralentissement de la machine s'effectue automatiquement. Le temporisateur automatique maintient la vitesse souhaitée lors de trajets en aval de la machine.

RÉGULATION ANTI-PATINAGE

La régulation anti-patinage automatique proactive intervient dès qu'une roue semble perdre la traction et évite de la sorte le patinage de la roue. Les blocages des différentiels travaillent individuellement de 0%–100% et la dirigeabilité du véhicule reste en tout temps assurée.



	Cat 725	Cat 730	Cat 735	Cat 740 GC	Cat 745
Poids en ordre de marche	23'122 kg	23'900 kg	25'240 kg	32'380 kg	33'300 kg
Charge utile	24'000 kg	28'000 kg	32'000 kg	36'300 kg	41'000 kg
Capacité de la benne tassée (SAE 2:1)	15 m³	17.5 m³	20 m³	22.7 m³	25 m³
Puissance du moteur (ISO 14396)	252 kW	276 kW	320 kW	333 kW	376 kW
Longueur	10'445 mm	10'590 mm	10'573 mm	11'173 mm	11'429 mm
Largeur sur pneus larges	3'082 mm	2'950 mm	3'013 mm	3'500 mm	3'655 mm
Hauteur de la cabine	3'508 mm	3'508 mm	3'488 mm	3'757 mm	3'746 mm

LES TEMPS FORTS

1. Traction parfaite avec une dirigeabilité illimitée, grâce à la régulation anti-patinage automatique perfectionnée
2. Processus de pivotement entièrement automatique
3. Temporisateur automatique et Waiting Brake avec Hill Assist
4. Système de pesage (optionnel)
5. Visibilité parfaitement dégagée vers l'arrière grâce à la nouvelle structure de l'arceau ROPS
6. Affichage et avertissement lorsque la machine parvient dans une position instable (sur le côté et en arrière lors du pivotement)
7. Consommation économique grâce au mode Eco avec des points d'embrayage modifiés et particulièrement avantageux sur des voies de transport sans grandes montées
8. Accès central pour les travaux d'entretien de tous les filtres sur un côté à partir d'un point d'accès
9. Siège pouvant être chauffé et refroidi, siège passager à part entière et ceinture de sécurité 4 points en option

Mettre le configurateur en route





COMPACTEURS DE SOLS VIBRANTS CAT®

DES PROS DE COMPACTAGE TRÈS APPRÉCIÉS.



Dans leur domaine d'application classique, la construction de routes, les compacteurs de sols vibrants Cat jouissent d'une toute aussi grande popularité dans l'exploitation des décharges. Car, grâce à leur concept de machine avec système excentrique à balourd Cat axé sur la simplicité et la robustesse, ces machines réalisent d'excellents résultats fiables sur un grand nombre d'années.



LE TOUT DANS LE CHAMP DE VISION

La cabine offre au machiniste visibilité et confort, en plus un siège pivotant sur 20° (sauf CS44B) avec suspension pneumatique et appuie-tête de série. L'unité de commande intuitive et ergonomique dans l'accoudoir droit et le display ont été optimisés pour répondre aux besoins de l'utilisateur. L'opérateur reçoit toutes les informations importantes en un coup d'œil. La cabine dispose de série d'une climatisation et d'une radio.

UN SYSTÈME POUR UN COMPACTAGE OPTIMAL

Tous les rouleaux à bandages lisses peuvent être équipés d'un système de mesure du compactage Cat. Grâce au système GPS-Mapping GCC900 de Trimble, également disponible en option, le nombre de passages ainsi que les valeurs CMV et MDP sont indiqués de manière bien dégagée sur une carte.



	Cat CS10 GC	Cat CS11 GC	Cat CS12 GC	Cat CS54B	Cat CS66B	Cat CS78B
Puissance du moteur	90 kW (122.4 PS)	98 kW (122.4 PS)	90 kW (122.4 PS)	98 kW (131 PS)	117 kW (159 PS)	129.5 kW (173.7 PS)
Largeur de travail	2'134 mm	2'134 mm	2'134 mm	2'134 mm	2'134 mm	2'134 mm
Amplitude	2.0/1.0 mm	2.0/1.0 mm	2.0/1.0 mm	1.9/0.95 mm	2.1/0.98 mm	2.1/0.98 mm
Fréquence	149/250 kN	149/250 kN	149/250 kN	133/234 kN	141/301 kN	166/332 kN
Poids en ordre de marche	10'494 kg	11'238 kg	12'655 kg	10'555 kg	14'325 kg	18'700 kg
Bandages pied de mouton	Optional + 1'500 kg					

Mettez le configurateur en route



LES TEMPS FORTS

1. Système excentrique à balourd Cat simple, robuste et ne nécessitant donc que peu d'entretien, avec billes en acier dans les compartiments des balourds. Permet le paramétrage de deux amplitudes pour diverses conditions du sol.
2. Capacité de compactage optimale, également en rampe
3. Cabine Confort avec unité de manipulation ergonomique et bonne vue d'ensemble sur l'environnement de la machine
4. Processus de travail optimisés avec système de mesure du compactage Cat optionnel et système GPOS-Mapping GCC900 de Trimble, entre autres avec totalisation des passages
5. Excellente capacité en rampe avec système de transmission hydrostatique à 2 circuits avec débits constants pour les moteurs de traction dans les bandages et les roues arrière*.
6. Compactage homogène grâce à l'automatisme de vibration

* Uniquement les compacteurs de sols vibrants à bandages lisses





MARTEAUX HYDRAULIQUES CAT® ET RAMMER SIMPLEMENT RENTABLES.



En optant pour la gamme de produits GC Cat et pour la Performance Line Rammer, vous serez toujours gagnant: nombre de composants réduit, coûts optimisés et énergie de frappe comme pour un marteau-perforateur avec brûleur à huile.



MARTEAUX HYDRAULIQUES CAT® ET RAMMER

PROTECTION EFFICACE

Grâce à la protection contre les vibrations et le bruit, les marteaux hydrauliques sont également indiqués pour être utilisés dans les environnements sensibles aux nuisances acoustiques. Le robuste carter est entièrement fermé, de sorte que la cellule de puissance est intégralement protégée. La protection contre les frappes à vide permet d'assurer un travail en parfaite sécurité et de longues durées d'utilisations.

SIMPLE ET RAPIDE

Le montage s'effectue de manière extrêmement simple et rapide avec la plaque d'adaptation. Les essieux de blocage arrondis* avec système d'attache rapide offrent, par ailleurs, un échange sûr et rapide des outils.



	H115 GC S	H120 GC S	H130 GC S	H140 GC S
Poids en ordre de marche	1'325 kg	1'890 kg	2'400 kg	3'100 kg
Pression de service	150–170 bar	150–170 bar	160–180 bar	–
Limitation de la pression	220 bar	220 bar	220 bar	220 bar
Sphère du flux d'huile	90–120 l/min	125–150 l/min	160–190 l/min	180–220 l/min
Pression de retenue max.	10 bar	10 bar	10 bar	10 bar
Nombre de frappes	450–800 min ⁻¹	400–800 min ⁻¹	350–700 min ⁻¹	250–550 min ⁻¹
Diamètre du burin	120 mm	135 mm	150 mm	153 mm
Poids de l'appareil porteur	13–18 t	18–25 t	25–32 t	30–40 t



	R12P	R16P	R18P	R25P	R35P	R45P
Poids en ordre de marche	830 kg	1'120 kg	1'240 kg	1'650 kg	2'320 kg	3'000 kg
Pression de service	100–160 bar	160–180 bar	160–180 bar	160–180 bar	160–180 bar	160–180 bar
Limitation de la pression	220 bar	220 bar	220 bar	220 bar	220 bar	220 bar
Sphère du flux d'huile	60–100 l/min	90–120 l/min	100–140 l/min	130–170 l/min	150–200 l/min	200–250 l/min
Pression de retenue max.	15 bar	10 bar	10 bar	10 bar	10 bar	10 bar
Nombre de frappes	380–750 min ⁻¹	280–860 min ⁻¹	270–760 min ⁻¹	390–700 min ⁻¹	400–700 min ⁻¹	360–630 min ⁻¹
Puissance absorbée	27 kW	36 kW	42 kW	51 kW	60 kW	75 kW
Diamètre du burin	90 mm	110 mm	120 mm	135 mm	150 mm	165 mm
Niveau acoustique garanti (2000/14/EC)	125 db (A)	121 db (A)	122 db (A)	122 db (A)	122 db (A)	128 db (A)
Poids de l'appareil porteur	9–14 t	13–21 t	15–23 t	20–29 t	27–40 t	36–53 t

LES TEMPS FORTS

1. Montage simple avec la plaque d'adaptation et échange rapide des outils, grâce au système convivial burin-attache rapide*
2. Indiqués pour les interventions dans les zones urbaines, grâce à la protection contre les vibrations et les nuisances acoustiques
3. Valeur stable, engendrée par la protection du carter et la protection contre les frappes à vide
4. Approvisionnement automatique du lubrifiant, grâce à l'installation de graissage avec cartouche

* Uniquement Performance Line Rammer



Mettez le configurateur en route





MARTEAUX HYDRAULIQUES RAMMER

EQUIPEMENT POUR DES APPLICATIONS EXTRÊMEMENT INTENSES.



Les utilisateurs misent sur l'Excellence Line, pour la force maximale, la fiabilité et la disponibilité, toutes des qualités qui sont primordiales. La construction en tant que marteau-perforateur avec brûleur à huile permet d'assurer en tout temps l'entière énergie de frappe technique.

SYSTÈME DE TIGES DE TRACTION VIDAT

Avec ce système breveté, la tige de traction réunit les pièces individuelles de l'outil de frappe. Associée à la protection contre les frappes à vide, la tige de traction VIDAT est en mesure d'intercepter efficacement les frappes à vide, tout en procurant une durée d'utilisation améliorée du marteau. La protection contre les frappes à vide peut être enclenchée ou coupée de manière toute simple.

INSTALLATION DE GRAISSAGE À DEUX POMPES

Les douilles de burin supérieures et inférieures sont graissées indépendamment les unes des autres. De ce fait, le graissage est en tout temps assuré de manière optimale, que ce soit en position horizontale ou en position dirigée vers le haut du marteau.



	1533E	1655E	2155E	2166E	2577E	3288E	4099E	5011E
Poids en ordre de marche	870 kg	1'100 kg	1'240 kg	1'360 kg	1'670 kg	2'400 kg	3'380 kg	4'750 kg
Pression de service	140–160 bar	135–145 bar	140–160 bar	140–160 bar	135–145 bar	150–160 bar	150–160 bar	160–170 bar
Limitation de la pression	220 bar	220 bar	220 bar	220 bar	220 bar	220 bar	220 bar	220 bar
Sphère du flux d'huile	80–140 l/min	90–130 l/min	120–180 l/min	120–180 l/min	140–200 l/min	160–250 l/min	250–350 l/min	280–380 l/min
Pression de retenu max.	10 bar	10 bar	10 bar	10 bar	10 bar	10 bar	12 bar	10 bar
Nbre de frappes course longue Nbre de frappes course courte	550–950 min ⁻¹	540–920 min ⁻¹	490–780 min ⁻¹	430–790 min ⁻¹	450–750 min ⁻¹	370–630 min ⁻¹ 460–740 min ⁻¹	400–560 min ⁻¹ 520–700 min ⁻¹	370–530 min ⁻¹ 450–620 min ⁻¹
Puissance absorbée	37 kW	31 kW	48 kW	48 kW	48 kW	67 kW	93 kW	108 kW
Diamètre du burin	105 mm	115 mm	118 mm	125 mm	135 mm	142 mm	166 mm	190 mm
Niveau acoustique garanti (2000/14/EC)	124 db (A)	127 db (A)	128 db (A)	125 db (A)	124 db (A)	128 db (A)	130 db (A)	126 db (A)
Poids de l'appareil porteur	10–19 t	12–20 t	16–26 t	16–26 t	21–32 t	26–42 t	34–55 t	43–80 t

LES TEMPS FORTS

1. Système de tiges de traction breveté VIDAT et protection hautement efficace contre les frappes à vide Rammer
2. Approvisionnement en graisse indépendant des douilles de burin avec l'installation de graissage à deux pompes
3. Énergie de frappe constante, grâce au système FBE et, de ce fait, ne nécessitant aucune vérification régulière
4. Système de burins avec attache rapide
5. Indiqués pour les interventions dans les zones urbaines, grâce à la protection contre les vibrations et les nuisances acoustiques
6. RAMVALVE contre un débit d'huile, respectivement une pression excessive
7. Module de télématique monté pour la saisie du site et des heures de marche



Mettez le configurateur en route



ATTACHES RAPIDES

TOUJOUR AVEC L'OUTIL APPROPRIÉ.



Avec un système d'attaches rapides de Cat®, OilQuick et Steelwrist, vous remplacerez votre accessoire en quelques minutes. Vous travaillerez en tout temps avec l'outil approprié et optimiserez de la sorte la productivité de votre pelle hydraulique. Outre le bien connu système CW de Caterpillar, toutes les trois marques offrent des attaches rapides entièrement hydrauliques qui vous permettront d'accoupler vos outils en un minimum de temps.

GAIN DE TEMPS

Transformer ultra rapidement au lieu de boulonner durant 7 minutes – des minutes qui se cumulent: En n'effectuant que cinq remplacements d'outils par journée de travail, une attache rapide entièrement hydraulique économise chaque année 5 x 7 minutes x 220 jours d'interventions, soit approximativement 128 heures de travail.

POIDS OPTIMISÉ

Conçus pour l'entière durée de vie de l'engin porteur, ces systèmes offrent un rapport robustesse/poids optimisé.

SÉCURITÉ AU TRAVAIL

Protégez-vous! Les attaches rapides entièrement hydrauliques permettent d'éliminer le desserrage et la fixation manuelle des tuyaux et de leurs raccords.

QUALITÉ DES PROCESSUS DE FABRICATION

Des détails bien pensés dans tous les domaines de fabrication procurent un fonctionnement extrêmement fiable, sûr et rapide. Corps en acier moulé, cadre d'adaptation sans usure, doubles vanes de retenue, pour n'en citer que quelques-uns.

Cat CW	CW20s H	CW30s H	CW40s H	CW45s H	CW55 H	CW70 H
Poids	180 kg	200 kg	225 kg	420 kg	725 kg	1'275 kg
Poids optimal engin porteur	7.5–15 t	15–20 t	20–23 t	25–40 t	40–65 t	62–90 t
Nombre de raccords	0	0	0	0	0	0
Sécurité	mécanique	mécanique	mécanique	mécanique	mécanique	mécanique
Connexion électrique	non possible	non possible	non possible	non possible	non possible	non possible



Cat CW



OilQuick



Steelwrist

Cat HCS	HCS60	HCS65	HCS70	HCS80
Poids	150 kg	190 kg	290 kg	430 kg
Poids optimal engin porteur	12–19 t	14–20 t	16–30 t	25–40 t
Nombre de raccords	5	5	5	6
Sécurité	Secure Lock	Secure Lock	Secure Lock	Secure Lock
Connexion électrique	oui, possible	oui, possible	oui, possible	oui, possible

OilQuick	OQ60-5	OQ65-5	OQ70-5	OQ80-6	OQ90-9
Poids	135 kg	170 kg	210 kg	350 kg	630 kg
Poids optimal engin porteur	8–18 t	14–22 t	15–28 t	25–40 t	40–70 t
Nombre de raccords	5	5	5	6	9
Sécurité	OQ-LockSupport ou protection anti-chute possible	OQ-LockSupport ou protection anti-chute possible	OQ-LockSupport ou protection anti-chute possible	OQ-LockSupport ou protection anti-chute possible	OQ-LockSupport
Connexion électrique	oui, possible	oui, possible	oui, possible	oui, possible	oui, possible

Steelwrist	SQ60	SQ65	SQ70	SQ80
Poids	120 kg	230 kg	250 kg	430 kg
Poids optimal engin porteur	12–20 t	14–22 t	18–33 t	25–43 t
Nombre de raccords	5	5	5	6
Sécurité	Front Pin Lock	Front Pin Lock	Front Pin Lock	Front Pin Lock
Connexion électrique	oui, possible	oui, possible	oui, possible	oui, possible

LES TEMPS FORTS

1. Systèmes hydrauliques et entièrement hydrauliques pour engins porteurs jusqu'à 100 tonnes. Cadre d'adaptation et plaque d'adaptation à compatibilité réciproque (Cat, Steelwrist).
2. Accouplement et désaccouplement en quelques minutes depuis la cabine du machiniste. Toujours avec l'intervention de l'accessoire approprié.
3. Equilibre optimisé entre la résistance et le poids
4. Raccordement des circuits hydrauliques et verrouillage de l'attache rapide en une seule étape.
5. Technologies de sécurisation (entre autres, Secure Lock, Front Pin Lock, OQ-LockSupport) contre les chutes d'outils.
6. Qualité de fabrication maximale, entre autres, corps en acier moulé, cadre sans usure, raccordement fiable même en cas de rupture de tuyaux (doubles vanes de retenue).





CONCASSEURS ET CRIBLES EVOQUIP COMPACTS, PROPRES ET SILENCIEUX.

La série compacte des concasseurs à mâchoires et à percussion ainsi que des cribles pour lourdes charges d'EvoQuip a été conçue pour les interventions dans les centres villes et procure, grâce à une technique performante, une extraction rapide et fiable des composants. Indiqués pour les chantiers, la production et le recyclage.



FAIBLES ÉMISSIONS

«Urban mining ready», grâce au concept et aux technologies minimisant les émissions sonores et les gaz d'échappement. L'innovant concasseur à mâchoires Bison 160 hybride fonctionne de manière entièrement électrique via alimentation au réseau.

PROMPTE MISE EN SERVICE

Installation et mise en service en l'espace de quelques minutes, grâce à la compacité des installations, aux courtes durées d'aménagement et à la manipulation ultrasimple.



Concasseur	Evoquip Bison 160 Hybrid	Finlay J-960	Finlay J-1160	Finlay J-1170
Poids en ordre de marche	14'000 kg	29'250 kg	36'000 kg	48'900 kg
Poids en ordre de marche avec crible secondaire	-	-	-	-
Type de concasseur	Concasseur à mâchoires	Concasseur à mâchoires	Concasseur à mâchoires	Concasseur à mâchoires
Grandeur du concasseur	700 x 500 mm	900 x 600 mm	1'100 mm x 660 mm	1'000 mm x 700 mm
Transmission	diesel-électrique	diesel-direct	diesel-hydraulique	diesel-hydraulique



Concasseur	Evoquip Cobra 230 (R)	Evoquip Cobra 290 (R)	Finlay I-120 RS	Finlay I-140 RS
Poids en ordre de marche	24'000 kg	30'000 kg*	37'000 kg	49'000 kg
Poids en ordre de marche avec crible secondaire	30'300 kg	35'090 kg*	48'200 kg	71'200 kg
Type de concasseur	Concasseur à percussion	Concasseur à percussion	Concasseur à percussion	Concasseur à percussion
Grandeur du concasseur	860 mm x Ø860 mm	1'000 mm x Ø1'034 mm	1'100 mm x Ø1'033 mm	1'240 mm x Ø1'270 mm
Transmission	diesel-direct	diesel-direct	diesel-direct	diesel-direct

* avec goulotte vibrante à la sortie du concasseur



Crible	Evoquip Colt 600	Evoquip Colt 1000	Finlay 883+
Poids en ordre de marche	12'000 kg	20'750 kg	32'000 kg
Type de crible	crible pour lourdes charges	crible pour lourdes charges	crible pour lourdes charges
Grandeur du crible	2.34 x 1.17 m	4.1 x 1.22 m	4.8 x 1.5 m
Transmission	diesel-hydraulique	diesel-hydraulique	diesel-hydraulique

LES TEMPS FORTS

1. Concept d'installation pour les interventions dans les zones urbanisées, faibles émissions, petit encombrement, durée d'installation rapide, simple à transporter
2. Fonctionnement entièrement électrique via alimentation au réseau¹
3. Fonctionnement réversible du concasseur, entre autres, pour le traitement de matériaux gluants²
4. Système de transmission directe³ «Direct Drive» économe en carburant et performant
5. Débits pour diverses exigences
6. Concasseur avec séparateur à air intégré, disponible en option⁴
7. Système de transport avec crochet de levage¹



^{1,2} Modèle Bison 160 hybride, ³ modèles triés sur le volet, ⁴ modèles triés sur le volet



CRIBLES À TAMBOUR
DES PACKS PERFORMANTS ET FLEXIBLES.



Qu'il s'agisse du criblage de biomasse/compost, de bois, de pierres, de terre, de déchets – les cribles à tambour d'Ecotec se distinguent par leur construction mécanique simple et robuste pour une haute efficacité de criblage et une transformation fiable. Ces installations marquent des points dans les entreprises de recyclage, lors du criblage de sable, de gravier ainsi que de matériaux excavés, non sans grâce à leur excellente flexibilité et à leur remplacement extrêmement simple du tambour.



REPLACEMENT DU TAMBOUR EN 15 MIN. MAX.

Une attention toute particulière lors du développement a été vouée à la minimisation de la durée nécessaire pour remplacer le tambour. Le remplacement n'exige que peu de connaissances techniques et s'effectue en 10 à 15 minutes.

APPLICATIONS PERSONNALISÉES

La console de commande intuitive des machines permet de réaliser des configurations pour des applications personnalisées et de fonctionnements via télécommande.

COMPATIBLES AVEC DES FOURNISSEURS TIERS

Ces installations sont également compatibles avec des tambours de criblage de fournisseurs tiers.



	Terex TTS 518 W	Terex TTS 518 T	Terex TTS 620 W	Terex TTS 620 T
Poids	17.2 t	18 t	19 t	24 t
Puissance	74 PS	74 PS	137 PS	137 PS
Transmission	Diesel	Diesel	Diesel	Diesel
Dimension du tambour	1.8 m x 4.7 m	1.8 m x 4.7 m	2 m x 5.5 m	2 m x 5.5 m
Train de roulement	Roues	Chaînes	Roues	Chaînes

Konfigurator starten



HIGHLIGHTS

1. Longue durée de vie et entretien avantageux, grâce à leur construction mécanique simple et robuste
2. Remplacement du tambour extrêmement simple et rapide en 15 minutes max.
3. Paramètres de fonctionnement réglables via console de commande pour des applications personnalisées
4. Installations compatibles avec des tambours de criblage de fournisseurs tiers
5. Excellent accès aux points d'entretien depuis la hauteur du sol, grâce au support moteur pivotant
6. Le ruban d'alimentation est propulsé au cylindre d'entraînement par une transmission performante et un moteur hydraulique, afin de minimiser le patinage du ruban
7. Tous les convoyeurs à ruban peuvent être démontés indépendamment les uns des autres et sont, de ce fait, plus faciles à entretenir.



TECHNOLOGIES

PLUS RAPIDES ET PLUS PRÉCISES. EFFICACITÉ MAXIMALE. DONNÉES D'EXPLOITATION. SÉCURITÉ DANS TOUS LES SENS.



CAT GRADE AVEC 2D, ASSIST ET 3D: PLATEFORME PARFAITE, EXCAVATION PLUS PRÉCISE ET PLUS RAPIDE

Cat Grade 2D

Entièrement sans travaux d'arpentage, ni l'intervention d'un auxiliaire de mesurage, vous réaliserez avec le guidage d'engins Cat Grade 2D un résultat de travail hautement précis dès le premier passage. La position de la lame du godet est affichée au display avec une précision de ± 2.5 cm. Vous parviendrez de la sorte bien plus rapidement au résultat souhaité.

Cat Grade avec Assist

Assist est une extension du Cat Grade 2D. Il permet, par exemple, de réaliser le traçage semi-automatique de la plateforme et offre des avantages uniques en leur genre en termes de précision, d'efficacité et de productivité. Le machiniste doit uniquement manœuvrer le balancier de la pelle et définir le rythme de travail

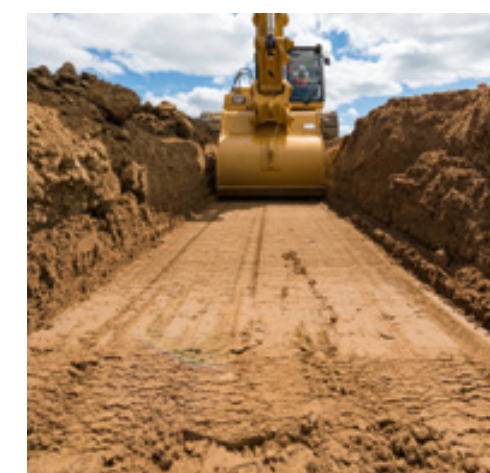
de la sorte. Le bras et le godet se meuvent automatiquement. Les machinistes expérimentés et moins expérimentés réalisent la plateforme théorique jusqu'à 45% plus rapidement qu'avec le traçage manuel classique et avec des auxiliaires de mesurage.

Cat Grade 3D

Avec ce guidage d'engin évolué, vous travaillerez en toute sécurité et avec efficacité. Le display vous indique en temps réel la position de votre machine, à quelle profondeur elle creuse à l'instant et quel volume de matériau doit encore être excavé pour obtenir la profondeur visée.



Construire correctement d'emblée. Les technologies avancées de Cat et d'Avesco soutiennent le machiniste dans cette mission. Cat Grade 2D, 3D et l'extension Assist, Payload et E-Fence optimisent la productivité sur le chantier. Et, avec l'Equipment Management, vous verrez toujours en un coup d'œil vos indicateurs clés, tels que la consommation de carburant, les heures de marche et les sites de vos machines. Les Updates des logiciels des machines vous seront transmis par télé-flash sans l'intervention d'un technicien.



CAT PAYLOAD: POUR UN CHARGEMENT TOUJOURS OPTIMAL ET ECONOMIQUE

La balance de contrôle Cat Payload offre une haute précision avec une tolérance de $\pm 3\%$. Le procédé de pesage s'effectue sans interruption au cours du processus de chargement normal. Le tonnage manutentionné est saisi et enregistré dans le système de management de flotte Visionlink Cat (manutention quotidienne, tonnes par heure et cycle de chargement, poids du godet en moyenne).

Payload épaulé le machiniste afin de pouvoir éviter tout chargement excessif ou manquant du véhicule de transport – celui-ci atteint toujours le pont de pesage avec la pleine charge utile. Tout déversement et rechargement exigeant beaucoup de temps en cas de surcharge sont ainsi éliminés.



TECHNOLOGIES

E-FENCE: LA SÉCURITÉ DANS TOUS LES SENS

Les pelles sur chenilles 320 à 336 Cat sont équipées de série avec la technologie E-Fence permettant de limiter la sphère de travail. Le machiniste fixe ainsi en tout confort depuis son siège la sphère dans laquelle la machine peut évoluer. Extrêmement pratique, lors de travaux dans des environnements restreints ou lorsqu'il s'agit d'éviter des obstacles.



Limitation du pivotement



Limitation de la largeur



Limitation de la cabine



Limitation de la hauteur



Limitation de la profondeur



REMOTE SERVICES: TÉLÉDIAGNOSTIC ET TÉLÉUPDATES DE LOGICIELS

Les Remote Services de Cat renferment deux domaines: Le télé-dépistage des défauts et le télé-flashage. Ceux-ci permettent de diagnostiquer les défauts à distance en cas de problèmes aux machines (télé-dépistage des défauts) et d'effectuer des Updates sur les logiciels des machines (télé-flashage). Les Remote Services réduisent de ce fait les immobilités des machines et augmentent l'efficacité sur le chantier. Grâce à ces services à distance via télécommande, Avesco est en mesure d'assurer une productivité et une efficacité maximales des machines de ses clients.



EQUIPMENT MANAGEMENT: PLUS LONGUES DURÉES D'UTILISATION – FRAIS D'EXPLOITATION MINIMISÉS

Equipment Management contribue à exploiter votre flotte de machines de chantier de la manière la plus efficace possible. A cet effet, les données des machines sont utilisées, lesquelles sont saisies avec les modules de télématique sur vos machines de chantier. Les données ainsi collectées sont intelligemment traitées dans un portail Internet. La surveillance, l'interprétation ainsi que le traitement de ces données peuvent être transmises à Avesco, grâce au Condition Monitoring.

Afin de pouvoir atteindre une disponibilité encore meilleure des machines, toutes ces prestations peuvent être combinées avec les produits du service après-vente bien connu d'Avesco.

SERVICE APRÈS-VENTE

**RAPIDE, A PRIX AVANTAGEUX, QUALITÉ ET
FIABILITÉ MAXIMALES.**



Le service après-vente Avesco se tient à votre disposition pour tous nos produits. Vous pouvez effectuer votre commande de pièces de rechange en ligne par le biais du PartStore ou par téléphone, la livraison aura lieu dans les 24 heures*. Une disponibilité inégalée des pièces dans le monde permet de maximiser la disponibilité de vos machines.

* disponibilité à 97%



**VEUILLEZ FEUILLETER POUR LES
PRODUITS DU SERVICE
APRÈS-VENTE**

**SERVICE DES MACHINES DE CHANTIER
TAILLÉ SUR VOS BESOINS**

3 produits de service Avesco sont à votre disposition pour l'entretien et la réparation de vos machines de chantier. Profitez de notre renommé service avec la solution appropriée à vos besoins et à vos secteurs d'activités.

Nos produits de service offrent de la flexibilité dans l'entretien et la réparation Do it myself dans vos propres ateliers, jusqu'au service intégral par Avesco.

PRODUITS DE SERVICE			
	Pièces pour l'entretien selon planning	Entretien selon planning	Réparations
EASY PARTS 			
EASY SERVICE 			
SERVICE INTÉGRAL 			

**EASY SERVICE –
ENTRETIEN AU PRIX FIXE**

Grâce à un service d'entretien professionnel, Easy Service assure la disponibilité de votre machine de chantier à un prix fixe imbattable. Les processus standardisés vous permettent d'économiser jusqu'à 30 % par rapport aux coûts de service comptabilisés au temps.

Les prix fixes comprennent tous les frais de matériel de service, l'huile, l'élimination, la main-d'œuvre et le déplacement. Le service est effectué directement sur votre site.



NOS SERVICES

- Service directement sur le chantier
- Prix fixe convenu par contrat
- Des processus standardisés
- Fourniture et élimination des matériaux par Avesco



VOTRE PROFIT

- Jusqu'à 30 % d'économies par rapport au service à frais réels
- Réduction des stocks de matériel de service
- Coûts d'entretien planifiables
- Prolongation de garantie gratuite (pour les machines neuves)

**SERVICE INTÉGRAL –
COÛTS PLANIFIABLES POUR L'ENTRETIEN ET LA RÉPARATION**

Si la disponibilité maximale des machines est un facteur critique, choisissez le contrat de service intégral. Il permet de prolonger la durée de fonctionnement et de garantir une valeur de revente élevée. Des temps de réaction courts sont garantis grâce à notre grand réseau de techniciens de service.

Vous réduisez également vos dépenses en matière de logistique, d'achat et de stockage de pièces de rechange et diminuez les coûts d'atelier et de véhicules de service.



NOS SERVICES

- Entretien et réparation de votre machine
- Tous les coûts de main d'œuvre et de déplacement jusqu'à la machine
- Grand réseau de techniciens de service

VOTRE PROFIT

- Sécurité des coûts pendant une durée définie
- Pas de stock de pièces de rechange, moins d'engagement de capitaux
- Contrôle total des frais de service et de réparation
- Grande disponibilité des machines

**EASY PARTS –
ENTRETIEN DO IT MYSELF**

Avec Easy Parts pour toutes les machines Cat®, les tombereaux Thwaites et les compresseurs Kaeser, vous pouvez effectuer vous-même la maintenance de vos machines de chantier. En toute simplicité! Notification automatique par e-mail avant la date de maintenance et commande en un clic de souris d'un kit d'entretien complet avec toutes les pièces nécessaires et des instructions étape par étape.

Vous n'avez pas le temps de faire le service vous-même? Pas de problème. Demandez un technicien de service Avesco en ligne.



NOS SERVICES

- Livraison de toutes les pièces de rechange pour le service
- Suivi complet des intervalles de service
- Informations automatisées
- Service assuré par Avesco sur demande



VOTRE PROFIT

- 8 % de réduction supplémentaire par rapport à une commande par téléphone
- Commande rapide
- Réduction des stocks de matériel de service
- Livraison gratuite, Just-In-Time
- Flexibilité totale, exécution du service par le client

KITS PARTSTORE/SERVICE: ENTRETIEN DO-IT-MYSELF – RAPIDE ET EFFICACE!

De nombreuses pierres d'achoppement compliquent le processus de commande des pièces d'entretien: Recherche pénible des petites pièces, des stocks en trop grande quantité ou l'oubli de certaines pièces de rechange, pour n'en citer que quelques-unes. Les kits de service Cat et le PartStore solutionnent tous ces problèmes!

PartStore

- Commande durant 365 jours, 24h sur 24
- Indication du prix et du délai de livraison en temps réel
- 8% de rabais

Kits de service Cat

- Commandés en quelques clics
- Adaptés à votre numéro de série
- Livraison Franco



HUILES CAT: OPTIMISENT LE RENDEMENT, LA DURÉE D'UTILISATION ET LA SÉCURITÉ OPÉRATIONNELLE

Le 80% de tous les dommages hydrauliques est dû à l'utilisation d'une huile inappropriée ou de son encrassement. Les huiles hydrauliques de moteurs et d'engrenages Cat offrent la protection parfaite pour votre machine.

Ces huiles ont été développées et testées afin d'optimiser le rendement, la durée d'utilisation et la sécurité opérationnelle des composants. La qualité du produit finalisé dépend de la qualité de l'huile de base et des additifs ainsi que de la compatibilité des produits de base avec les additifs.

Les lubrifiants Cat se composent d'huiles de base raffinées de haute qualité et d'additifs dans une composition chimique et une quantité optimales. Les huiles originales Cat permettent d'assurer que les exigences imposées sur les huiles soient respectées. Elles doivent:

- posséder un excellent pouvoir lubrifiant
- éviter l'usure des moteurs
- ménager les filtres à particules



BUCKETSTAR: LE SERVICE POUR VOS GODETS DE TOUTES MARQUES

Les cuves de fouille sont régulièrement soumises à l'usure. En choisissant le moment opportun pour la révision, vous optimiserez sensiblement la rentabilité de votre machine et maintiendrez l'intégrité des godets. BucketStar est le service idéal à cet égard:

- Mesure à ultrasons gratuite
- Moment opportun, révision professionnelle
- Godets en prêt
- Démontage et montage, reprise, livraison, le tout inclus
- Pièces d'usure originales Cat



CAT ADVANSYS: LE SYSTÈME DE DENTS, PROCHAINE GÉNÉRATION

Le système de dents en deux éléments Advansys ouvre de toutes nouvelles perspectives en termes de productivité, de fiabilité et de performance. Les pointes de dents et les porte-dents Cat Advansys CA 70 – 220 ont particulièrement été conçus pour faire face à des applications de production hautement exigeantes et pour pouvoir manutentionner le plus grand volume de matériau possible avec moins d'immobilisations de la machine.

La gamme de produits renferme des pointes de dents et des porte-dents dans d'innombrables variantes de formes et de grandeurs pour les godets de tous genres, de sorte que les pelles hydrauliques, les chargeuses sur pneus et les chargeuses sur chenilles avec des poids en ordre de marche de 12 t à 240 t puissent bénéficier des avantages impressionnants de rendement et de coûts de ce nouveau système de Caterpillar.



AVESCO ACADEMY: OPTIMISEZ LA PRODUCTION, LA DURÉE DE VIE DE VOS MACHINES ET LA SÉCURITÉ OPÉRATIONNELLE

Nous transmettons notre compétence professionnelle dans le cadre de cours de formation d'une ou de plusieurs journées sur l'utilisation efficace, d'un fonctionnement sûr et économique de la machine. Conjointement à nos offres standards, nous organisons des cours de formation spécifiques, adaptés aux besoins des clients à Langenthal ou sur place chez le client.

Ces cours de formation se composent de séquences orientées sur la pratique et basées sur la théorie. Les participants obtiennent des certificats de formation et la documentation relative aux matières enseignées.



SERVICE APRÈS-VENTE

ZYLINDER EXPRESS: PROCESSUS DE RÉPARATION AXÉ SUR LA PROMPTITUDE

ZylinderExpress est la solution de réparation des vérins hydrauliques de toutes les marques, avec le meilleur rapport prix-rendement et des durées d'immobilisations extrêmement courtes.

ZylinderExpress offre en particulier pour les machines de chantier:

- tiges trempées par induction
- jeux de joints originaux
- montage avec une propreté absolue
- testé à 100 %

Grâce à notre service d'enlèvement et de livraison, le transport est également réglé de suite et ceci, de surcroît, à un prix fixe attrayant.



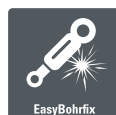
EASY BOHRFIX: LA RÉPARATION EFFICACE DU JEU DES ARTICULATIONS

Les alésages sont soudés et usinés en une seule étape avec des machines de soudure et des tours mobiles.

Avec EasyBohrfix, vous économiserez du temps et de l'argent.

Vos avantages:

- Prix fixes attrayants
- Immobilisations de courte durée
- 6 mois de garantie
- Exécution sur place



Nous traitons vos demandes pour tout cela:

- Machines de chantier de tous genres
- Camions et appareils à crochet
- Agrégats et machines stationnaires
- Outils rapportés
- Concasseurs et cribles
- Machines communales

