

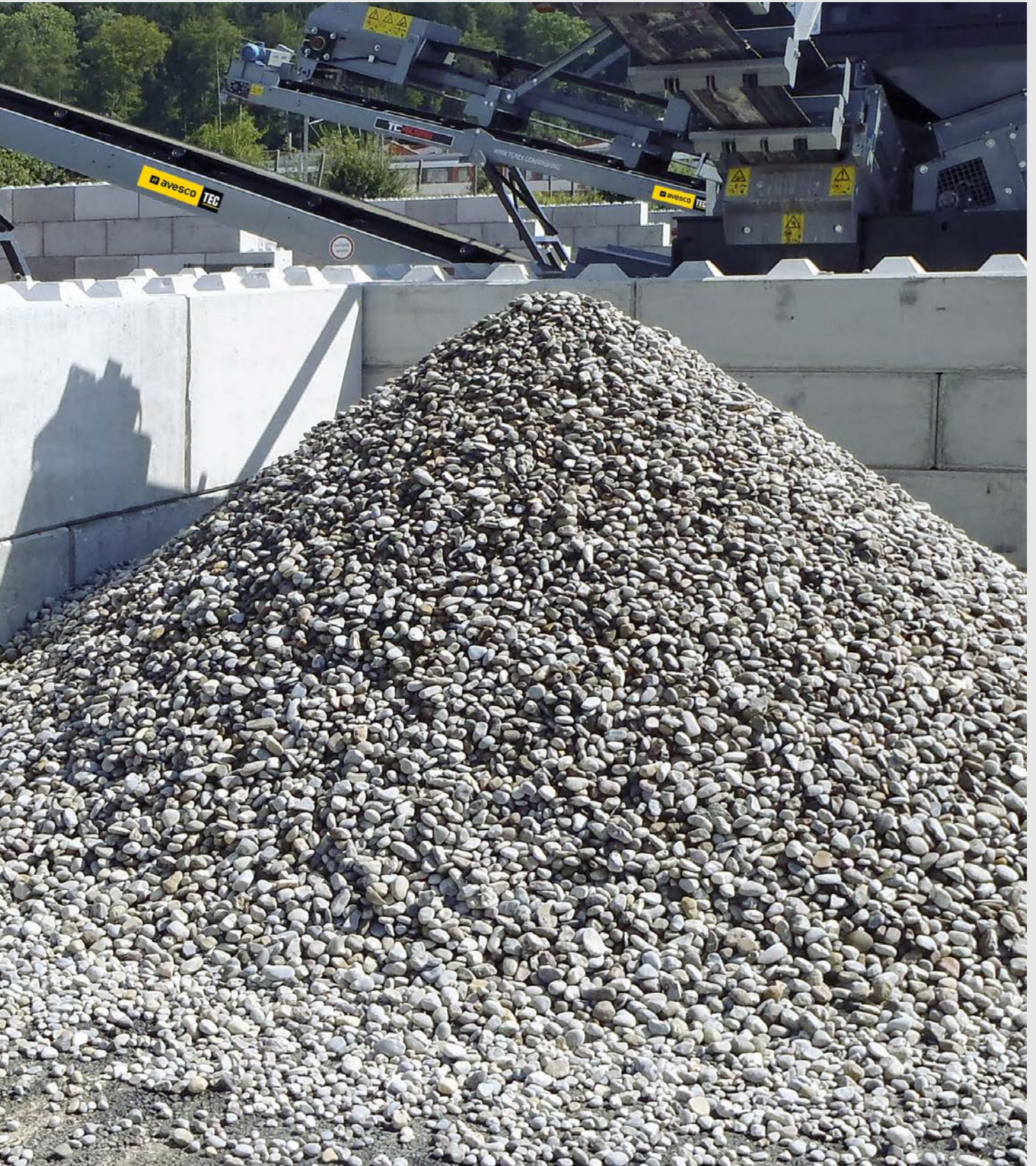
Technique de construction Avesco Préparation mobile



 **avesco**

Bons produits. Bon service. Bon travail.

TEC



Préparation à sec mobile 4

Installations de criblage et de convoyage mobiles de Finlay, Backers et Edge	6
Projet référentiel Installation de préparation à sec mobile	10
Installations de concassage mobiles Finlay	12
Projet référentiel Installations de concassage mobiles	14
Installations compactes mobiles d'Evoquip	16

Préparation par voie humide mobile 18

Préparation par voie humide mobile de Terex Washing Systems	20
Préparation de l'eau	22
Terex Mineral Processing Systems	24
Projet référentiel Installation de lavage semi-mobile pour matériaux excavés	26
Projet référentiel Installation de lavage semi-mobile pour gravier	28

Service après-vente 30

Prestations du Service après-vente	32
Services des machines pour installations mobiles à prix fixes	34

Préparation à sec mobile



Installations mobiles de concassage, de criblage et de transport

Avec ses machines Finlay, Backers et Edge, Avesco propose depuis plus de 30 ans une large gamme d'équipements mobiles de préparation de granulats. Ces installations de concassage, criblage et transport sont robustes et conçues pour une utilisation de longue durée. Le catalogue d'Avesco présente des installations de criblage, des sauterelles et des concasseurs (à mâchoires, à cône et à percussion). Ces installations mobiles servent à broyer gravats, matériaux de déconstruction, béton, blocs d'enrobés et roches dures à la granulométrie recherchée et ensuite triés. Grâce à leur grande mobilité, ces machines conviennent aussi tout particulièrement à une utilisation temporaire sur des chantiers. Compte tenu de l'étendue de sa gamme de machines, Avesco couvre tous les besoins de la préparation mobile de granulats.

- Gamme de produits éprouvés et adaptés au marché suisse
- Plus de 30 années de succès avec Finlay en Suisse
- Stock important de pièces détachées à Langenthal



Produits

Installations de criblage et de convoyage mobiles de Finlay, Backers et Edge	6
Projet référentiel Installation de préparation à sec mobile	10
Installations de concassage mobiles Finlay	12
Projet référentiel Installations de concassage mobiles	14
Installations compactes mobiles d'Evoquip	16

Installations de criblage et de convoyage mobiles

Cribles Finlay



Série 6: Installations de criblage à 2 ou 3 étages pour la production de composants prêts à l'emploi



Série 8: Installation de criblage lourd pour la séparation de matériaux grossiers.

Série 6

Modèles	674	683	684	693+	693+ Spaleck	694+
Composants	4	3	3 / 4	3	3	4
Poid	28.5 t	25 t	28.75 / 33.5 t	34 t	33.5 t	38 t
Débit max.	175 t/h	275 t/h	500 t/h	550 t/h	550 t/h	600 t/h
Grandeur du crible	3.6 x 1.52 m	4.3 x 1.7 m	4.3 x 1.7 m	6.1 x 1.52 m	6.1 x 1.52 m	6.1 x 1.52 m

Série 8

Modèles	863	873	883+	883+ Spaleck	883+ Tripleshaf	893
Composants	3	3	3	3	3	3
Poid	18 t	26.3 t	32 t	32 t	34 t	32 t
Débit max.	280 t/h	390 t/h	500 t/h	300 t/h	600 t/h	650 t/h
Grandeur du crible	2.75 x 1.2 m	3.66 x 7.50 m	4.8 x 1.5 m	4.8 x 1.5 m	4.8 x 1.5 m	6.1 x 1.83 m

Attention: le débit dépend largement des fractions souhaitées et des matériaux bruts de départ.



883+: La 883+ est l'installation la plus flexible à l'intérieur de la série 8 et indiquée en tant que crible primaire ou secondaire. Les cribles équipés de Spaleck sont conçus pour la séparation de fractions fines.



Série 9: Installation de criblage horizontale avec trois étages pour le traitement de grands volumes de matériaux dans les carrières et pour les applications de recyclage. Permet le criblage de quatre fractions.

Série 9

Modèles	984
Composants	4
Poid	43 t
Débit max.	800 t/h
Grandeur du crible	6.1 x 1.93 m

Attention: le débit dépend largement des fractions souhaitées et des matériaux bruts de départ.

Installations de criblage et de convoyage mobiles

Installations de convoyage mobiles Edge

Les convoyeurs à ruban mobiles, les convoyeurs à ruban de décharge et les alimentateurs d'Edge sont conçus pour des applications extrêmement diversifiées, entre autres, dans l'horticulture et l'aménagement des paysages, dans les gravières et les carrières.

Les installations sont livrables avec un concept de transmission diesel-hydraulique, électrohydraulique et diesel-électrique.

Par ailleurs, Edge offre des solutions adaptées aux exigences individuelles des clients pour ces installations.



Edge LTS: Pour des matériaux extrêmement lourds, haute manœuvrabilité.



Edge TS: Indiqué pour les matériaux ronds et concassés, recyclage, humus, scories etc.



Edge FTS: Idéal pour le convoyage de matériaux en vrac avec une part de refus.



Edge RTU: Conçu pour le chargement direct à l'aide de véhicules basculants.

Convoyeurs à ruban mobiles Edge

Modèles	TS	LTS	FTS	RTU
Longueur	15, 20, 24, 30 m	15, 20, 23 m	15, 20, 23 m	12 m
Poids	10 t	21 t	22 t	36 t

Attention: le débit dépend largement des fractions souhaitées et des matériaux bruts de départ.

Préparation des matériaux Edge

Les modules séparateurs à air de Edge sont des machines pour la préparation des matériaux et sont généralement utilisés pour revaloriser qualitativement un produit de recyclage concassé et pré-criblé. Les substances perturbatrices y sont triées en plusieurs étapes, le matériau de base est libéré des métaux magnétiques, du bois et des matières légères, comme le papier et le plastique.

Les modules sont disponibles en version mobile ou stationnaire ainsi qu'en exécution diesel-hydraulique, électrohydraulique, diesel-électrique et entièrement électrique.

Modèles	MC 1400
Composants	3 - 4
Poids à partir de	16 t



Edge MC1400: Triage de substances perturbatrices par processus en plusieurs étapes.

Cribles à étoiles Backers

La technique du crible à étoiles Backers est mise en œuvre lorsque les cribles classiques ont atteint leurs limites, notamment avec des graviers pollués et des roches argileuses, ainsi qu'en présence de débris de bois et de compost.

La rotation des arbres cribleurs à étoiles fait subir une accélération au matériau à traiter, ce qui facilite la séparation des différents composants. Cet équipement offre la possibilité d'effectuer le tamisage de matériaux de faible valeur normalement destinés à être mis en décharge et d'en extraire les fractions encore valorisables. Ceci permet de réduire les frais de mise en décharge et de proposer au client un produit à forte valeur ajoutée.



Cribles à étoiles Backers:

Modèles	2-ta	3-ta / 3-tb	2-hta	3-mtbc
Composants	2	3	2	2+
Poids	20 t	25 t	14 t	30 t
Débit max.	200 m ³ /h	150 - 200 m ³ /h	120 m ³ /h	150 - 200 m ³ /h
Particularités	Sur châssis chenillé	Sur châssis chenillé	Sur châssis chenillé et à crochet	Avec mélangier de chaux

Attention: le débit dépend largement des fractions souhaitées et des matériaux bruts de départ.

Equipement mobile de préparation de matériaux excavés argileux



Projet référentiel Installation de préparation à sec mobile

Equipements mobiles de préparation de matériaux excavés argileux Gravières d'Epeisses SA, Vernier

Situation

La Société GESA exploite à Vernier avec son site de préparation de granulats Montfleury une grande installation de la région. Outre les matériaux de concassage primaires, le site reçoit aussi des volumes importants de matériaux excavés. Ceux-ci sont en partie fortement argileux et présentent une teneur élevée en fines. Pour des raisons économiques et techniques, il n'est donc pas judicieux de les traiter dans une installation de préparation de granulats.

Exposé du problème

Grâce à une combinaison d'équipements mobiles, il s'agit de trier en amont les matériaux hétérogènes et de les redistribuer pour une valorisation économique pertinente. Ce faisant, il est nécessaire de faire le tri entre le grain gros, le moyen et le fin. Les grains gros et moyens peuvent être traités sans difficulté par l'installation de préparation de granulats, tandis que les fines peuvent être mises en décharge.

Solution technique / Astuces

Lors d'une première étape du procédé, le matériau initial est trié en grains gros et moyens par un gigantesque crible à étoiles. Grâce aux étoiles montées sur des arbres tournants, les conglomerats sont désagrégés et nettoyés pour obtenir des pierres individuelles. Un convoyeur mobile envoie les fines à un Finlay 883 avec crible à arbres tendeurs Spaleck. Grâce à l'accélération importante subie sur le crible à arbres tendeurs, il est possible d'effectuer un criblage supplémentaire pour réduire encore le volume de fines à mettre en décharge.

Volume de livraison

- 1 crible Backers 3tbl Spezial (plus grosse machine d'Europe)
- 1 convoyeur à tapis Edge TS80 mobile sur chenilles
- 1 Finlay 883 Spaleck

Etendue de la prestation

- Conception du crible Backers en collaboration avec GESA
- Swiss finish à Langenthal
- Formation et mise en service sur place



Installations de concassage mobiles Finlay

Concasseur à percussion

Série Impactor: avec (RS), ou sans module de criblage et retour des refus de crible

Les modèles de la série I conviennent tout particulièrement comme concasseurs primaires et secondaires pour le traitement de tout-venant, de béton de déconstruction et de matériaux primaires. L'utilisation de ces broyeurs à percussion permet d'obtenir une forte réduction de granulométrie des matériaux. Le produit cubique se caractérise par une forte teneur en fines.

Modèles	I-100	I-100 RS	I-110	I-110 RS	I-140	I-140 RS
Ø du rotor	860 mm	860 mm	1000 mm	1000 mm	1270 mm	1270 mm
Largeur du rotor	860 mm	860 mm	1000 mm	1000 mm	1240 mm	1240 mm
Composants	1	1	1	2	1	1
Poid	27 t	33.5 t	34 t	46 t	49 t	71.2 t
Débit max.	220 t/h	220 t/h	260 t/h	260 t/h	600 t/h	600 t/h

Concasseur à mâchoires

Série Jaw: spécifiquement conçue pour le traitement de matériaux de recyclage

Les modèles de la série J conviennent tout particulièrement pour le concassage de matériaux primaires. Les caractéristiques de conception spécifiques aux modèles 1160 et 1170 permettent aussi le traitement de matériaux de déconstruction à recycler. Ce broyeur à mâchoires délivre un produit avec une faible teneur en fines. Le réglage hydraulique de l'écartement entre plaques permet d'influer sur le résultat du produit fini.

Modèles	J-960	J-1160	J-1170	J-1170 AS	J-1175	J-1175 Dual Power	J-1480
Ouverture d'entrée	600 x 900	660 x 1000	700 x 1100	700 x 1100	760 x 1070	760 x 1070	820 x 1415
Taille maximale des matériaux chargés	480 mm	550 mm	600 mm	600 mm	650 mm	650 mm	700 mm
Composants	1	1	1	2	1	1	1
Poid	29.25 t	36 t	48.9 t	54.5 t	52.4 t	55.5 t	78.2 t
Débit max.	280 t/h	350 t/h	450 t/h	450 t/h	475 t/h	475 t/h	750 t/h

Concasseur à cône

Série Cone: avec (RS), ou sans module de criblage

Les modèles de la série C conviennent tout particulièrement comme concasseurs secondaires ou tertiaires pour le traitement de matériaux primaires. La diversité des revêtements d'usure permet d'adapter chaque machine à un usage et à un produit spécifiques. Le réglage de l'écartement entre plaques permet d'influer sur le résultat du produit fini. Cette série est essentiellement utilisée pour la production de gravillons et de sables.

Modèles	C-1540	C-1540 RS	C-1545	C-1545 P	C-1550	C-1550P	C-1554
Chambre de broyage à cône	1000 mm	1000 mm	1150 mm	1150 mm	1300 mm	1300 mm	1380 mm
Taille maximale des matériaux chargés	165 mm	165 mm	210 mm	210 mm	220 mm	220 mm	280 mm
Composants	1	1	1	1	1	1	1
Poid	33.5 t	49 t	43.5 t	51.7 t	56.5 t	66 t	61 t
Débit max.	260 t/h	290 t/h	340 t/h	370 t/h	390 t/h	420 t/h	600 t/h

Attention: le débit dépend largement des fractions souhaitées et des matériaux bruts de départ.

Installation mobile de concassage à mâchoires



Projet référentiel Installations de concassage mobiles

Installations mobiles de concassage à mâchoires Lanz Jardin SA, Tavannes

Situation initiale

Lanz Jardin SA est une entreprise d'horticulture innovante avec siège à Tavannes dans le Jura bernois. Les 11 collaborateurs sont essentiellement affectés aux domaines de la conception, de l'aménagement et de la construction de jardins ainsi qu'au secteur de l'entretien et des travaux publics. Etant donné qu'au Jura, la plus grande partie du matériau de démolition finissait jusqu'ici dans la décharge, une extension du champ d'activités dans le domaine du recyclage s'offrait à l'entreprise. Avec l'inauguration de ce secteur, les collaborateurs seront désormais bien occupés, également durant la période d'hiver plus calme. Dans le but de pouvoir effectuer tous les travaux de manière rapide et flexible, la maison Lanz a fait l'acquisition d'un concasseur à mâchoires J960 Finlay et d'une installation de criblage pour lourdes charges 863 Finlay. Les installations sont en service individuellement ou combinées selon les tâches à accomplir.

Mission

Les exigences posées au nouveau concasseur étaient sans équivoque. Il doit être petit et compact afin qu'il puisse également être utilisé dans des conditions de place restreintes. Sa mise en service doit également être rentable avec de petites quantités et il doit être facilement transportable. Le concasseur à mâchoires J960 de Finlay atteint la robustesse souhaitée grâce au peu de pièces mobiles. De plus, il est simple à manipuler, donc l'appareil idéal qui peut être manié par n'importe quel collaborateur. Le crible pour lourdes

charges est principalement utilisé au niveau interne pour la préparation de matériaux excavés argileux. Mais, grâce à son encombrement compact, il peut être transporté facilement et couplé en aval à l'installation de concassage.

Solution technique / Astuces

Le Finlay J960 est un concasseur à mâchoires, conçu pour la préparation de matériaux de démolition mixtes et de béton. Le concept préconisé sur le recyclage s'avère dans le criblage primaire, la sécurité contre les surcharges ainsi que dans le réglage simple des fentes. Et, grâce au système de mesure des volumes monté par TEC Avesco, l'installation peut être utilisée de façon idéale en tant que concasseur pour travail à façon. Ce système permet d'établir avec précision le cubage du matériau concassé.

Etendue de la livraison

- 1 installation mobile de concassage à mâchoires Finlay J960
- 1 installation mobile de criblage pour lourdes charges Finlay 863
- Système de mesure du volume

Etendue des prestations

- Swiss finish à Langenthal
- Montage du système de mesure du volume
- Instruction et mise en service sur place

Installations compactes mobiles d'Evoquip

Concasseurs

Réalisés en concept compact, les installations de concassage d'Evoquip jouent leurs atouts, en particulier pour les interventions dans les centres villes ainsi que sur les chantiers à espaces restreints. D'autre part, pour les travaux en milieu urbain, les installations ont été optimisées contre le bruit par des recouvrements supplémentaires, le moteur se trouvant sous l'alimentateur.

La goulotte vibrante en acier, montée sous la chambre de concassage dans les exécutions Cobra 290 et 290R, réduit le risque d'endommagement du ruban, provoqué par des éléments pointus ou acérés et prédestine ces modèles aux travaux de recyclage.

La commande de tous les modèles proposés est optimisée en vue d'une application la plus simple possible.



Concasseur à percussion Cobra 290R

Concasseurs à mâchoires

Modèle	Bison 35	Bison 100	Bison 120	Bison 220	Bison 220R
Ouverture d'alimentation	480 x 250 mm	680 x 400 mm	680 x 400 mm	820 x 550 mm	820 x 550 mm
Grandeur d'alimentation max.	380 mm	544 mm	544 mm	656 mm	656 mm
CSS	15-80 mm	20-80 mm	20-80 mm	25-100 mm	25-100 mm
Composants	1	1	1	1	2
Poids	3.40 t	9.50 t	12.00 t	24.00 t	28.00 t
Rendement	30 t/h	80 t/h	80 t/h	120 t/h	120 t/h

Concasseurs à percussion

Modèle	Cobra 230	Cobra 230R	Cobra 290	Cobra 290R
Rotor Ø	860 mm	860 mm	1034 mm	1034 mm
Largeur du rotor	860 mm	860 mm	1000 mm	1000 mm
Composants	1	2	1	2
Poids	24.00 t	30.00 t	30.00 t	35.09 t
Rendement	250 t/h	250 t/h	290 t/h	290 t/h

Attention! Le rendement dépend dans une large mesure des fractions souhaitées et du matériau alimenté.

Cribles

Avec sa gamme d'installations de criblage pour lourdes charges et d'installations de criblage inclinées, Evoquip propose de petites installations compactes avec une capacité de transport maximale. Malgré leur compacité, les cribles offrent un criblage de haute qualité.

Grâce à l'intervention d'équipements de criblage les plus divers, une utilisation dans les carrières, dans les gravières et pour le recyclage est possible. Ces installations ont, en particulier, fait toutes leurs preuves dans la préparation de matériaux excavés graveleux avec une haute part de limon collant, étant donné que le puissant tamis est en mesure de dissoudre de façon maximale de tels matériaux.



Crible pour lourdes charges Colt 1000

Cribles pour lourdes charges

Modèle	Colt 600	Colt 800	Colt 1000
Composants	2/3	3	2/3
Poids	12.00 t	16.70 t	20.75 t
Rendement jusqu'à	280 t/h	280 t/h	360 t/h
Grandeur du crible	2340 x 1170 mm	2700 x 1220 mm	4100 x 1220 mm

Cribles inclinés

Modèle	Harrier 220	Kestrel 400	Kestrel 600
Composants	3	3	3
Poids	3.30 t	13.02 t	15.20 kg
Rendement jusqu'à	80 t/h	200 t/h	200 t/h
Grandeur du crible	2100 x 1100 mm	2440 x 1220 mm	2440 x 1220 mm

Attention! Le rendement dépend dans une large mesure des fractions souhaitées et du matériau alimenté.

Préparation par voie humide mobile



Les solutions semi-mobiles sont de plus en plus recherchées pour les applications de niche et certains chantiers. Les produits Terex Washing Systems (TWS), distribués par Avesco répondent tout particulièrement à ce besoin. La gamme de produits de TWS comprend des cribles mobiles et semi-mobiles avec aspersion, des installations mobiles de préparation de sables, des laveuses à palettes et des installations semi-mobiles compactes de préparation de granulats. Avesco couvre donc tous les besoins dans le domaine de la préparation par voie humide, mobile ou semi-mobile, et est en mesure de proposer une solution intéressante pour pratiquement chaque application.

Circuit fermé de matériaux sur le chantier

Les roches excavées sur le chantier sont lavées et transformées sur place en composés normalisés. Ceux-ci sont ensuite réutilisés sur place par une centrale à béton de chantier, béton destiné à être coulé sur le chantier même.

Préparation de granulats limitée en volume et dans le temps

Les installations mobiles présentent un intérêt particulier pour l'exploitation de petits gisements de graves. Par exemple, pour la préparation de granulats limitée en volume et dans le temps. L'installation de préparation mobile peut être déplacée sans difficulté et être utilisée successivement sur différents sites. L'exploitation de petits gisements de graves devient alors financièrement intéressante. Les coûts de transport sont aussi considérablement allégés pour des chantiers éloignés.

Là où la mise en place d'une installation fixe ne se justifie pas

Les graves sont disponibles, mais la demande n'est pas suffisante pour justifier l'investissement dans une installation fixe. Le recours à une installation semi-mobile permet d'équilibrer les comptes.



- Rapport efficacité-coût imbattable en comparaison avec des installations fixes
- Solution adaptée aux besoins du client grâce à la large gamme de produits
- Longue expérience dans le processus technique de préparation des matériaux par voie humide

Produits

Préparation par voie humide mobile de Terex Washing Systems	20
Préparation de l'eau	22
Terex Mineral Processing Systems	24
Projet référentiel Installation de lavage semi-mobile pour matériaux excavés	26
Projet référentiel Installation de lavage semi-mobile pour gravier	28

Préparation par voie humide mobile

Solutions mobiles de préparation de sables pour tous les besoins grâce à la large gamme de produits

Le matériau de départ détermine le type de traitement des sables. C'est pourquoi le programme de fabrications TWS comprend aussi bien des installations à pompe et cyclone, des récupérateurs de sables, des convoyeurs de sable à vis que des extracteurs à godets, avec ou sans post-traitement au cyclone.

- Exécution comme installations mobiles sur patins ou sur roues
- Installations multicyclones «Superfines» pour ségrégation très différenciée
- Délais de mise en service les plus courts – un point de raccordement unique pour l'énergie électrique, l'eau potable et l'eau recyclée



Préparation mobile de sables

Aggrescrub – pour matériaux agglomérés et argileux, d'une capacité pouvant atteindre 150 t/h

L'Aggrescrub est une machine de criblage spécifiquement conçue pour le traitement de matériaux agglomérés et argileux. Le puissant lavage à palettes désagrège efficacement les congglomérats et élimine les résidus sales. Le crible à deux étages trie les composants issus du lavage jusqu'à trois fractions finales.

- Élimine les matières légères séparées au lavage
- Sépare le sable avant le lavage par un criblage
- Adaptée de manière idéale pour être associée à d'autres produits TWS



Aggrescrub

Aggresand – transforme jusqu'à 400 t/h de graves en produits finis

Avec l'Aggresand, TWS démontre de manière éclatante que des installations semi-mobiles sont capables de très hautes performances. Grâce à la conception modulaire, les installations se montent dans des délais réduits.

- Crible à 2 ou 3 étages de tamis, pour une ou deux qualités de sable
- Volume des stocks élevé pour tous les composants
- Peut être complété par la laveuse à palettes Aggrescrub pour le traitement de matériaux particulièrement sales



Aggresand

AggWash 300 – L'installation pour les adjuvants de recyclage

AggWash 300 est une installation de criblage, de lavage, de triage et de préparation de sables pour des adjuvants aptes au recyclage et conçue pour de très hautes exigences en termes de production.

- Permet le lavage des fractions de gravier et le lessivage des liaisons organiques et des impuretés adhérentes
- Installation avec châssis modulaire
- Idéale pour les interventions à durée limitée grâce à sa mobilité et aux préparatifs minimes exigés sur place



AggWash 300

AggWash 60 – 6 produits finis, 1 seule machine Aggresand – transforme jusqu'à 400 t/h de graves en produits finis

Avec l'Aggresand, TWS démontre de manière éclatante que des installations semi-mobiles sont capables de très hautes performances. Grâce à la conception modulaire, les installations se montent dans des délais réduits.

- Crible à 2 ou 3 étages de tamis, pour une ou deux qualités de sable
- Volume des stocks élevé pour tous les composants
- Peut être complété par la laveuse à palettes Aggrescrub pour le traitement de matériaux particulièrement sales



AggWash 60

Modèles	Aggresand	Aggresand	Aggrescrub	Aggwash 300	Aggwash 60
Nombre de composants	max. 7	max. 7	0	max. 7	max. 6
Dont sorties de sable	max. 2	0	max. 2	max. 2	max. 2
Rendement	200 t/h oder 400 t/h	150 t/h	200 t/h	300 t/h	60 t/h



Préparation de l'eau

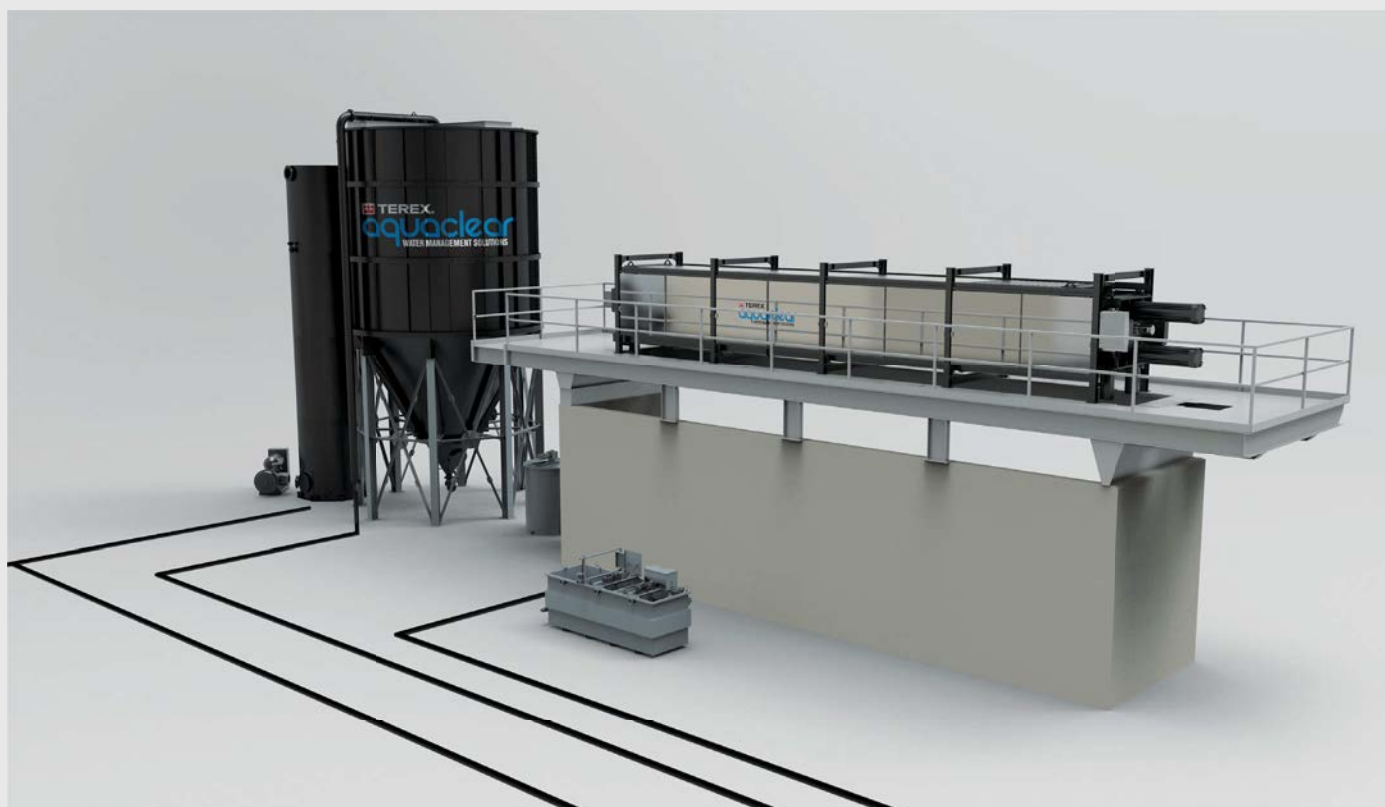
Filtre-presse à chambre à haut rendement

Le filtre-presse à chambre à haut rendement AquaClear a été conçu pour faire face aux interventions de haute exigence dans le domaine du recyclage, ainsi que pour les adjuvants et pour l'exploitation minière. La technologie des matières solides/pompes à boue haute pression et un système hydraulique optimisé permettent d'assurer un maximum de rendement et de fiabilité, avec comme résultat des gâteaux plus secs, des volumes de production plus élevés et des cycles plus rapides.

L'installation est adaptable avec flexibilité, grâce aux diverses grandeurs de plateaux et de configurations de chambres.

La fonction pneumatique de secouement soutient le nettoyage des plaques filtrantes en présence de gâteaux particulièrement gluants. Les portes coulissantes en acier inoxydable permettent d'assurer une protection complémentaire.

Sur demande, Avesco projette votre installation de traitement de l'eau avec filtre-presse à chambre et livre tous les composants nécessaires au processus, tels que les silos, les pompes, les clarificateurs hauts et plats, le dosage et la mesure des floculants ainsi que la commande de traitement des eaux Ammann. Le tout à la même enseigne – un maximum de fiabilité de fonctionnement étant assuré de la sorte.



Installation de traitement des eaux

Projets globaux en matière de préparation

En tant que prestation de service, Avesco offre la réalisation complète de votre projet global. La conception des composants respectifs de l'installation, l'élaboration du schéma du flux des matériaux ainsi que les agencements numériques (2D), y compris le plan des charges et le plan des connexions.

Les composants d'installations existantes ou les composants d'installations de fournisseurs tiers peuvent être intégrés dans le projet global.

Les commandes de gravières sont montées sur place et selon le souhait du client conformément aux conditions présentes.

L'aménagement de votre installation renferme le montage de tous les composants de l'installation et, le cas échéant, les adaptations nécessaires de ces composants, y compris toutes les mesures requises pour la mise en service.

Avesco coordonne tous les fournisseurs concernés et remet un ouvrage clé en main.



Projet global Installation de préparation

Terex Mineral Processing Systems

Concasseurs

La gamme renferme toutes les techniques de concassage ainsi que des solutions pour grandes et petites applications. Des installations pour la préparation de matériaux primaires et secondaires sont à disposition. Toutes les installations sont des produits de fabricants renommés et expérimentés, tels que Pegson, Cedarapids ou Jaques. Vous profiterez de leur savoir-faire de longue date, associé à la technique la plus récente et aux prestations de

service hors pair. Grâce à leur concept modulaire, les installations sont semi-stationnaires et donc également indiquées pour les interventions à durée limitée. En même temps, des circuits complets de concassage peuvent être montés. Les installations préfabriquées bénéficient d'une durée de montage extrêmement courte. Certains composants de machines, telles que la goulotte d'alimentation et la chambre de concassage sont livrables séparément.



Concasseurs à mâchoires



Concasseurs à cônes

Concasseurs à mâchoires

Modèle	MJ42	MJ400R	MJ47
Chambre de concassage	TJ3042	TJ2844	TJ3648
Ouverture du concasseur	762 x 1070 mm	700 x 1100 mm	914 x 1219 mm
Goulotte d'alimentation	4014	4014	5124
Grandeur de la goulotte d'alimentation	1060 x 4300 mm	1060 x 4300 mm	1300 x 7300 mm
Poids	42'500 kg	39'635 kg	98'710 kg

Concasseurs à percussion

Modèle	VS2000	MH4143P
Type	VSI	HSI
Chambre de concassage	Canica 2000SD	HSI4143
Dimension du concasseur	2159 mm	1100 x Ø1032 mm
Poids	20'435 kg	30'000 kg

Concasseurs à cônes

Modèle	MC1000	MC1150	MC1300	MC380X	MC450X
Chambre de concassage	TC1000	TC1150	TC1300	MVP380V	MVP450X
Diamètre du concasseur	1000 mm	1150 mm	1300 mm	1219 mm	1372 mm
Poids	18'500 kg	23'654 kg	30'000 kg	31'706 kg	34'246 kg



Concasseurs à percussion

Attention! Le rendement dépend dans une large mesure des fractions souhaitées et du matériau alimenté.

Cribles

Les deux cribles horizontaux MHS6203 et MHS8203 sont équipés du crible hautement performant Cedarapids TSV et d'un servomoteur linéaire elliptique à trois arbres. Ce servomoteur permet d'adapter la longueur et l'angle de course ainsi que la fréquence à l'application concernée. Ainsi, vos réaliserez assurément le résultat optimal pour chacune de vos interventions.

La série de modèles de cribles inclinés a été conçue en vue d'une efficacité de production maximale lors du traitement, entre autres, de sable, gravier, pierre concassée, scories, matériau de recyclage, béton, minerai de fer, verre de quartz.

La structure statique des toutes les installations de criblage est robuste, préfabriquée et, par conséquent, extrêmement simple à installer à l'emplacement prévu. Les trémies sont montées sur des roulettes, ce qui permet d'accéder très facilement aux étages de criblage pour les travaux d'entretien. Les installations de criblage sont intégrables dans des installations plus grandes et disposent de deux, trois ou même de quatre étages. Un vaste choix d'équipements de criblage est à disposition pour faire face aux interventions les plus diverses.



Cribles horizontaux



Cribles inclinés

Cribles horizontaux

Modèle	MHS6203	MHS8203
Étages	3	3
Grandeur du crible	1800 x 6100 mm	2400 x 6100 mm
Poids	21'985 kg	27'215 kg

Cribles inclinés

Modèle	MIS5122	MIS5123	MIS5162	MIS5163	MIS5162	MIS5163
Étages	2	3	2	3	2	3
Grandeur du crible	1500 x 3600 mm	1500 x 3600 mm	1500 x 4800 mm	1500 x 4800 mm	1800 x 6100 mm	1800 x 6100 mm
Poids	9700 kg	10'450 kg	14'450 kg	15'200 kg	19'050 kg	19'800 kg

Attention! Le rendement dépend dans une large mesure des fractions souhaitées et du matériau alimenté.

Préparation semi-mobile de matériaux par voie humide



Montage de l'installation semi-mobile



Mise en service



Installation en production

Projet référentiel Installation de lavage semi-mobile pour matériaux excavés

Préparation semi-mobile de matériaux par voie humide Implenia Suisse SA, Zurich

Situation

Implenia Suisse SA reconstruit entièrement le quartier Heggi à Winterthur. Les bâtiments industriels existants sont détruits, les fondations excavées pour laisser place à un nouveau bâtiment pour prestataires de service.

Exposé du problème

Compte tenu d'une construction en sous-sol, il est nécessaire d'excaver d'importants volumes de matériaux. La nouvelle construction exige d'importantes quantités de béton. La stratégie consiste à valoriser des matériaux excavés sans grande valeur en précieux composants du béton, sous la forme d'un circuit fermé directement réalisé sur le chantier. Outre la production sur place d'agrégats, cette solution permet d'éviter d'innombrables transports routiers de matériaux excavés, pour le plus grand profit de l'environnement et des riverains.

Solution technique / Astuces

Le cœur de l'installation est constitué par une unité de lavage moderne, mobile TWS Aggwash AW-60-1 d'Avesco. Les matériaux excavés, constitués de plus de 20% de fines séparables sous forme de boues, sont basculés dans la goulotte d'alimentation au moyen de chargeuse sur pneus. Le matériau repris par le convoyeur à bande transite par un criblage préliminaire pour aboutir au décanteur à lames. Le matériau y est énergiquement nettoyé puis trié en différentes fractions d'agrégats pour béton. Le sable est séparé par pompe et cyclone à 63 microns puis essoré. La capacité horaire de l'installation est de 70 tonnes. Elle prépare cinq produits finis et le refus.

Volume de livraison

- 1 goulotte d'alimentation de 9 m³ de capacité utile, avec grille à barreaux et criblage préliminaire intégré
- 1 convoyeur d'alimentation de l'Aggwash
- 1 Aggwash
- 2 convoyeurs supplémentaires pour le stockage des fractions 0/4 et 45/70

Etendue de la prestation

- Métrage, étude technique, direction de projet, mise en service
- Montage par nos propres techniciens
- Installation électrique et mise en service par nos propres techniciens

Installation semi-mobile de lavage de gravier et de matériau excavé



Projet référentiel Installation de lavage semi-mobile pour graver

Installation semi-mobile de lavage de gravier et de matériau excavé HASTAG Bau AG, St. Gall

Situation initiale

La maison HASTAG Bau AG a investi dans une installation semi-mobile de lavage de gravier afin d'assurer l'extraction de roche future dans sa gravière Stöcklen à Arnegg SG. Le nouvel aménagement de gravière est venu remplacer une ancienne installation et se réalise sous l'ingénierie globale de la maison Avesco AG Langenthal.

Mission

La passation de l'ordre renfermait les trois composants principaux, à savoir l'installation de préparation Aggresand, l'installation de lavage à palettes Aggrescrub et une installation de concassage, ceci dans un cycle fermé. L'installation a été conçue en exécution semi-mobile, étant donné que pour l'aménagement de la préparation de gravier, il était prévu de perpétrer l'activité d'extraction. Du côté du maître de l'ouvrage, un bâtiment en béton à trois étages a été édifié par la maison HASTAG. Celui-ci abrite au sous-sol l'installation de l'eau du processus, la préparation des boues au rez-de-chaussée et le filtre-presse à l'étage supérieur.

Solution technique / Astuces

L'ensemble de la structure de l'installation s'est avéré comme étant très complexe. Le point crucial consistait à optimiser l'interaction et l'adaptation des deux installations partielles, soit la préparation du gravier et le traitement des boues. Un autre défi consistait à adapter chacun des composants de l'installation les uns aux autres dans le cycle fermé, pour pouvoir fabriquer directement un produit fini (UG45). Un cycle d'eau interne a été réalisé dans le but d'économiser l'eau du processus.

Des composants d'installations ont été fabriqués pour trois groupes de fonctionnement:

- Installation de préparation Aggresand de TWS pour le nettoyage primaire et la classification des divers composants et pour la préparation de sable 0/4 mm.
- Cycle de concassage de BHS pour le traitement du matériau alimenté et pour le broyage du refus issu de l'installation de préparation Aggresand
- Installation de lavage à palettes Aggrescrub de TWS pour le nettoyage et la classification ultérieure du gravier excavé

Les groupes de fonctionnement peuvent être exploités indépendamment les uns des autres; la commande et la surveillance des étapes de fonctionnement s'effectuent à l'aide d'une commande SPS interconnectée.

Etendue de la livraison

- 1 trémie d'alimentation de 12 m³ de volume utile, y compris grille à barres
- 1 transporteur à ruban pour Aggresand et Aggwash
- 1 Aggresand et 1 Aggwash, convoyeurs de décharge incl.
- 1 concasseur rotatif BSH, y compris goulotte d'alimentation
- 1 commande pour le fonctionnement automatisé dans les modes UG45 et d'excavation

Etendue des prestations

- Mesures, ingénierie, direction du projet, mise en service
- Montage mécanique avec nos propres techniciens
- Installation électrique et mise en service avec nos propres techniciens de service

Service après-vente



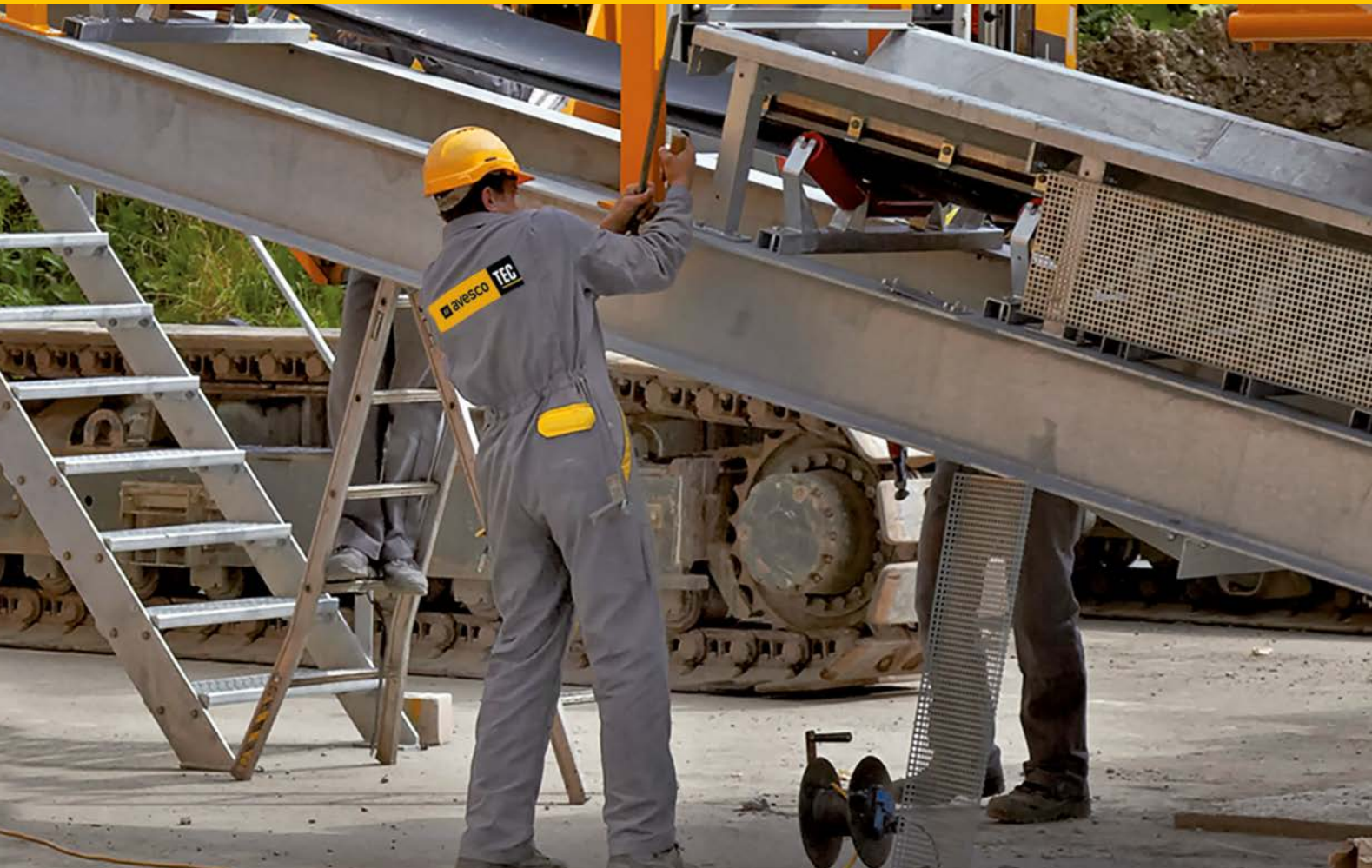
Le client est au centre de nos préoccupations

Avesco TEC dispose d'un réseau d'agences de service réparti à travers toute la Suisse. C'est la raison pour laquelle le technicien de service est sur place dans les délais les plus brefs. Les pannes de machines entraînent immédiatement des coûts élevés. Il est donc particulièrement important de réagir rapidement dans de telles situations. C'est pourquoi les techniciens de service d'Avesco TEC sont toujours prêts à intervenir dans de tels cas urgents. Quelle que soit l'heure du jour, le spécialiste sera sur place dans les plus brefs délais pour remédier au dommage. Le stock central de pièces de rechange de nos fournisseurs veille à ce que les pièces de rechange soient disponibles très rapidement. Un bon service est de rigueur chez Avesco TEC. Une bonne qualité et de savoir nos clients satisfaits sont notre toute première priorité.

Un service sur mesure

Lors de projets de grande ampleur, Avesco TEC élabore volontiers des modèles de service taillés sur mesure. De même, diverses solutions de financement sont dans l'offre. Nos experts de Cat-Financial établiront avec plaisir la solution de financement adéquate pour votre entreprise dans le cadre d'un entretien personnel.

Car, chez Avesco, un partenariat à long terme débute avec l'acquisition d'une installation: L'encadrement du client pendant toute la durée de vie de l'installation est une évidence pour nous.



Prestations du service après-vente 32

Service des machines pour installations
mobiles à prix fixes 34

Prestations du service après-vente

Révision d'installations

Lors d'un relevé de révision, les techniciens de service Avesco inspectent tous les composants d'installations et donnent des recommandations au client pour d'éventuels Retrofits ou pour des travaux de maintenance de plus grande ampleur se produisant à moyen terme. La révision subséquente permet de créer la meilleure condition possible pour une activité de production réalisée selon planning.



Dépannages

Grâce à la situation centrale de la maison Avesco et des diverses agences dans toute la Suisse, les techniciens de service arrivent chez le client, si nécessaire, avec les pièces de rechange adéquates dans les plus brefs délais pour remettre le plus rapidement possible l'installation en état, ceci permettant de réduire les immobilités et les pannes de production à un strict minimum.



Financement

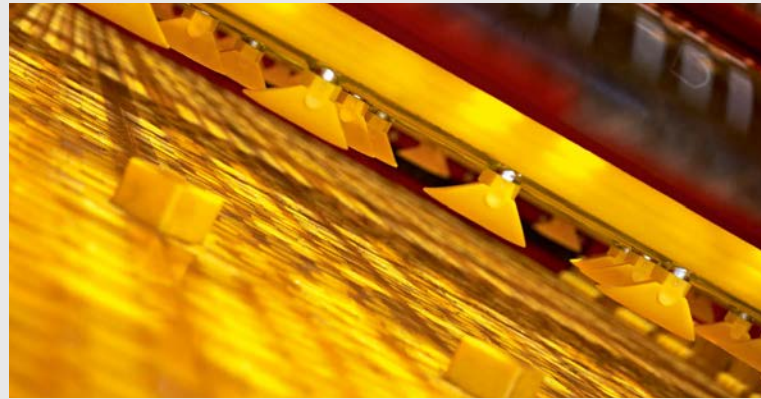
Les financements alloués de manière prompt et peu bureaucratiques permettent d'assurer une intervention rapide de la nouvelle installation. Des solutions, ficelées en paquet et comprenant le financement et l'assurance, sont possibles. Les élaborations personnalisées des contrats permettent d'adapter l'intervention de la machine et la charge financière à la situation d'ordres du client.



Un service hors pair pour davantage de productivité

Tamis

Avesco offre tous les tamis et les pièces d'usure pour l'ensemble des cribles mobiles. Les dimensions et les qualités de la matière sont adaptées aux exigences de l'installation.



Pièces en fonte pour concasseurs

Avesco offre un grand nombre de pièces d'usure pour ses concasseurs. Que ce soit en fonte durcie au chrome, en acier durci au manganèse ou en acier de traitement martensitique, avec ou sans renforcement céramique – Avesco détient la solution adéquate pour n'importe quelle application



Service des machines pour installations mobiles à prix fixes

1. Un maximum de productivité pour votre installation mobile

Un entretien effectué avec compétence améliore manifestement la productivité de votre installation. Un personnel compétent et parfaitement formé se charge de l'Easy Service pour l'entretien des installations mobiles. A cette occasion, les pros de l'entretien de la maison Avesco transmettent volontiers des conseils d'entretien à votre personnel – Pour que votre installation mobile puisse déplacer des montagnes de missions de préparation.



2. Un service, quand et où vous le souhaitez

L'Easy Service est effectué selon le planning, ou aussi à court terme, directement sur le site de l'installation. Les transports coûteux et les séjours de longue haleine dans les ateliers font désormais partie du passé. Soucieux de l'environnement, il va de soi que nous éliminons les huiles et les lubrifiants usés avec notre véhicule de service.



3. Maintien de la valeur assuré pour votre machine mobile

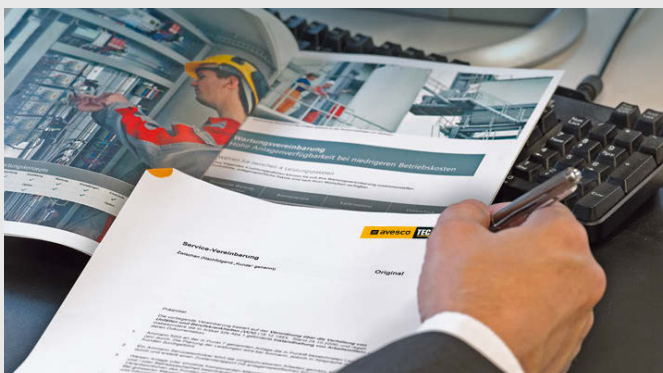
Les points ci-après sont déterminants pour un bon maintien de la valeur de votre installation mobile:

- Utilisation de pièces de rechange originales
- Service compétent effectué à temps
- Echange de pensées entre votre personnel d'exploitation et les spécialistes de l'entretien Avesco
- Accès illimité à la vaste banque de données des services et aux spécialistes des services de Finlay



4. Entretien au prix fixe

Un service au prix forfaitaire – telle est notre promesse. Les contrats Easy Service incluent tous les travaux à effectuer conformément aux directives du fabricant, y compris les pièces de rechange nécessaires. Et, tout cela, à un prix fixe des plus avantageux.





Avesco AG

Technique de construction

Hasenmattstrasse 2

4901 Langenthal

Tél. 0848 832 832

info@avesco.ch

www.avesco.ch

