



Horticulture et aménagement des paysages

Excavation | Nivellement | Bouchardage | Transport de matériaux | Compacteurs
Rouleaux vibrants | Foreuses | Grappins | Levage | Production de courant



TABLE DES MATIÈRES

Mini-pelles Cat®	04–07
Petites chargeuses sur pneus Cat®	08–09
Chargeuses compactes Cat®	10–11
Chargeuses Delta Cat®	12–13
Petits tracteurs à chaîne Cat®	14–15
Tombereaux sur pneus Thwaites	16–17
Tombereaux sur chenilles Rufenerkipper	18–19
Plaques vibrantes Ammann	20–21
Pilonneuses de tranchées Ammann	22–23
Rouleaux de tranchées Ammann	24–25
Rouleaux Tandem Cat® et Ammann	26–27
Compresseurs de chantier KAESER	28–29
Marteaux pneumatiques AVA	30
Configurateur de machines Avesco	31
Génératrices Endress	32–33
Marteaux hydrauliques Cat® et Rammer	34–35
Accessoires	36–39
Machines d'occasion	40–41
Machines de chantier compactes	42–43
Service après-vente	44–49

Feuilleter dans la brochure et tester!

CONFIGURATEUR DE MACHINES AVESCO



Etes-vous intéressé par une machine?
Configurez-la selon vos besoins.*
Puis, scanner le code QR de la famille
de produits concernée.

Plus d'informations en page 31.

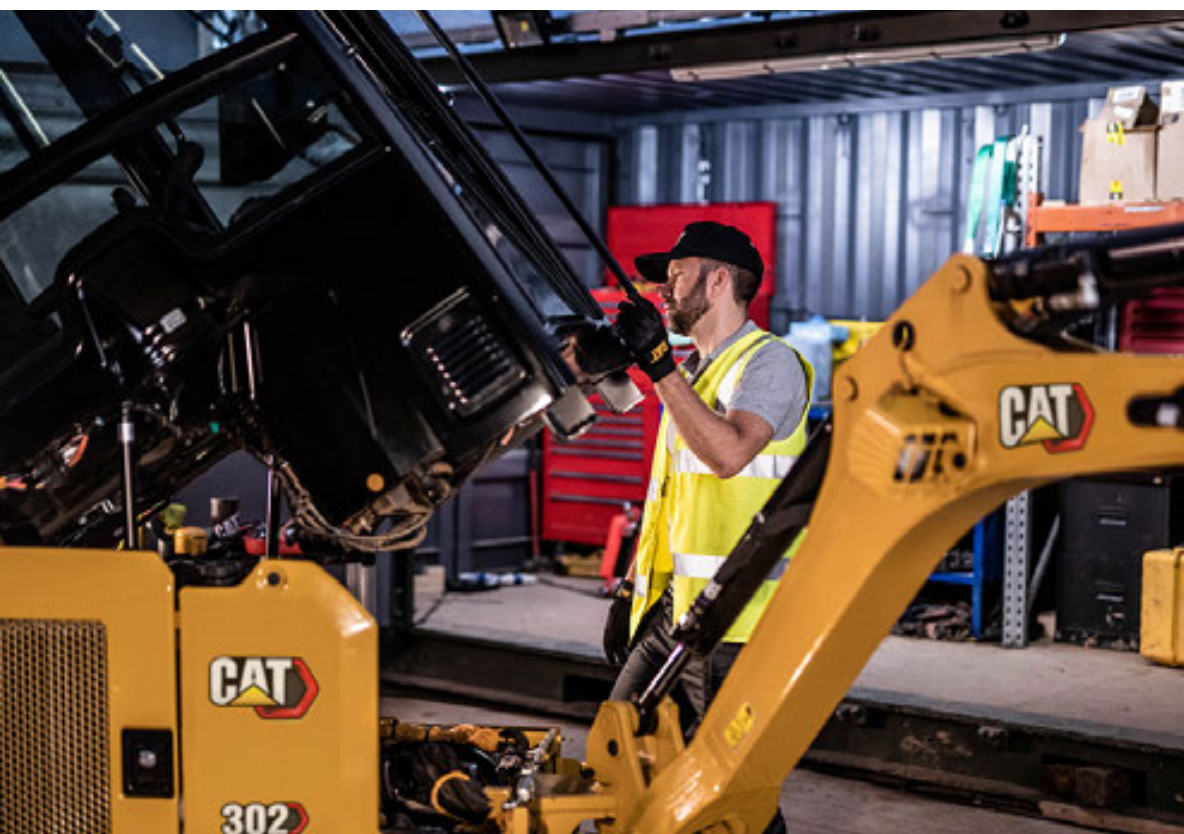
* Machines sélectionnées. D'autres machines configurables
seront complétées en permanence.

MINI-PELLES CAT® JUSQU'À 3 TONNES

MÊME CONFORT COMME POUR LES GRANDES.



Les mini-pelles Cat dans la catégorie de grandeur de 1 à 3 tonnes sont utilisées pour les travaux de fouille et de levage sur le chantier et, grâce à leur encombrement compact, passent pratiquement à travers toutes les portes de jardins. Tout en douceur, de façon modérée ou rapide: La réactivité de l'hydraulique s'adapte parfaitement et de manière toute simple via moniteur aux besoins du machiniste.



STICK STEER ET CRUISE CONTROL

Il n'existe rien de plus confortable, car les nouvelles mini-pelles Cat peuvent être manipulées par joystick tel un réel jeu d'enfant. Bien entendu, les leviers de translation restent à disposition. Les machinistes apprécieront tout particulièrement le nouveau Cruise control: Le régulateur de vitesses étant essentiellement utile pour parcourir de longues distances.

CABINE BASCULANTE

La cabine peut être basculée en un petit tour de main pour faire face à de grands travaux d'entretien. Les éléments de commande sont agencés ergonomiquement à l'intérieur. Le poste de commande offre, lui aussi, beaucoup de confort pour les machinistes de grande taille.



	Cat 300.9D	Cat 301.5	Cat 301.6	Cat 301.7 CR	Cat 301.8	Cat 302 CR	302.7 CR
Poste de conduite	Canopy	Canopy	Cabine	Canopy	Canopy / Cabine	Canopy / Cabine	Canopy / Cabine
Poids e.o. de marche	985 kg	1790 kg	1990 kg	1890 kg	1955 / 2065 kg	2150 / 2250 kg	2580 / 2650 kg
Puissance moteur	13.7 kW (18.6 CV)	14.3 kW (19.5 CV)	14.3 kW (19.5 CV)	14.3 kW (19.5 CV)	14.3 kW (19.5 CV)	14.3 kW (19.5 CV)	17.6 kW (23.9 CV)
Largeur de transport	730 mm	990 mm	990 mm	990 mm	990 mm	1090 / 1400 mm	1500 mm
Hauteur de transport	1507 mm	2310 mm	2310 mm	2300 mm	2300 mm	2300 mm	2480 mm
Avec train chenilles orientable	oui	oui	oui	oui	oui	optionnel	optionnel
Rayon de pivotement arrière	736 mm	820 mm	820 mm	650 mm	995 mm	750 mm	775 mm

Démarrer
le configurateur

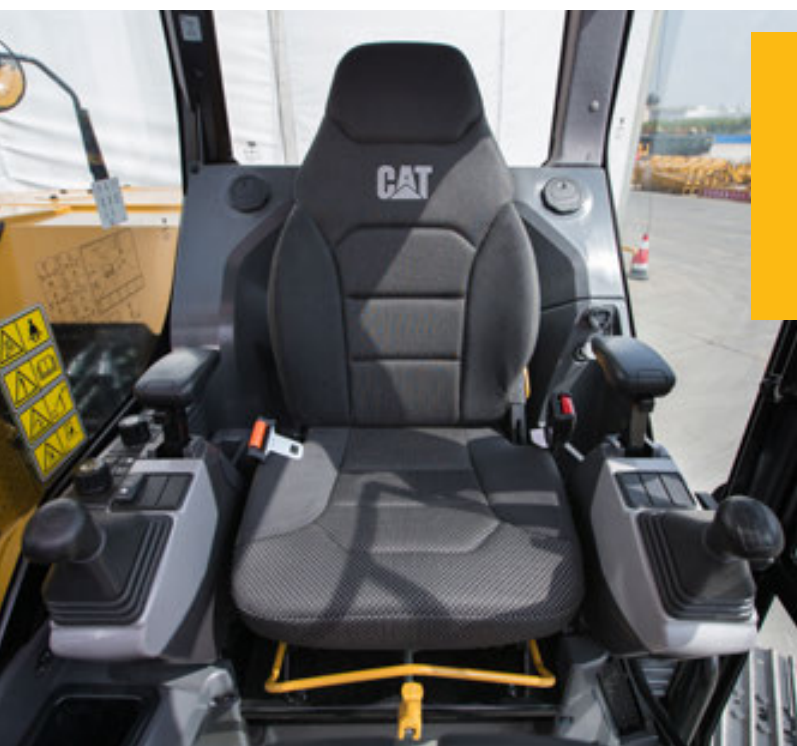


LES TEMPS FORTS

1. **Déplacement possible par commande au joystick Stick Steer et levier de translation***
2. **Régulateur de vitesse Cruise Control pour parcourir de longues distances en tout confort***
3. **La cabine basculante permet un accès facile pour les travaux d'entretien**
4. **Creuser jusqu'à la lame**
5. **L'hydraulique de la lame peut être placée sur la position flottante pour les travaux de nivellement**
6. **Moniteur LCD avec Operator Settings***
7. **Radio DAB+ et Bluetooth* (radio uniquement avec cabine)**
8. **Cabine étanche, pressurisée**
9. **Climatisation disponible en option***
10. **Feux LED***

* Sans 300.9





MINI-PELLES CAT® À PARTIR DE 3 TONNES

AVEC UNE PUISSANCE HYDRAULIQUE INÉGALÉE.



Les mini-pelles Cat dans la catégorie de grandeur de 3 à 10 tonnes sont axées sur la puissance, tout en offrant un niveau de confort inégalé. La réactivité de l'hydraulique peut être adaptée via moniteur aux besoins du machiniste et veille de la sorte à fournir des conditions de travail et une productivité optimales.



CAT 309 CR AVEC HIGH FLOW

Le nouveau modèle Cat 309 CR offre une capacité hydraulique ultra-puissante grâce au High Flow. Lors de l'utilisation, p.ex. d'une tête de processeur dans le travail forestier, ce circuit hydraulique supplémentaire fournit la puissance nécessaire, afin que les mouvements de pivotement puissent s'effectuer durablement sans pertes de puissance.

STICK STEER ET CRUISE CONTROL

Il n'existe rien de plus confortable, car les nouvelles mini-pelles Cat peuvent être manipulées par joystick tel un réel jeu d'enfant. Bien entendu, les leviers de translation restent à disposition. Les machinistes apprécieront tout particulièrement le nouveau Cruise control: Le régulateur de vitesses étant essentiellement utile pour parcourir de longues distances.



	Cat 303.5 CR	Cat 304E2 CR	Cat 305E2 CR	Cat 306 CR	Cat 308 CR FB	Cat 308 CR	Cat 309 CR High Flow	Cat 310
Poste de conduite	Cabine	Cabine	Cabine	Cabine	Cabine	Cabine	Cabine	Cabine
Poids e.o. marche	3850 kg	4115 kg	5225 kg	6710 kg	8130 kg	8840 kg	9050 kg	10900 kg
Puissance du moteur	17.6 kW (23.9 CV)	30.0 kW (40.2 CV)	30.0 kW (40.2 CV)	41.7 kW (56.7 CV)	53.3 kW (72.5 CV)	53.3 kW (72.5 CV)	53.3 kW (72.5 CV)	53.3 kW (72.5 CV)
Largeur de travail	1780 mm	1950 mm	1980 mm	1980 mm	2300 mm	2300 mm	2300 / 2470 mm	2470 mm
Hauteur transport	2480 mm	2500 mm	2550 mm	2410 mm	2580 mm	2520 mm	2520 mm	2630 mm
Bras	Bras pivotant	Bras pivotant	Bras pivotant	Bras pivotant	Bras fixe	Bras pivotant / Bras Vario	Bras pivotant / Bras Vario	Bras fixe
Rayon de pivotement arrière	890 mm	975 mm	1100 mm	1350 mm	1290 mm	1450 mm	1450 mm	1800 mm

LES TEMPS FORTS

1. Déplacement possible par commande au joystick Stick Steer et levier de translation*
2. Régulateur de vitesse Cruise Control pour parcourir de longues distances en tout confort*
3. Capacité hydraulique High Flow ultra-puissante dans le nouveau modèle Cat 309 CR pour l'utilisation d'accessoires motorisés
4. L'hydraulique de la lame peut être placée sur la position flottante pour les travaux de nivellement
5. Climatisation (303.5–305E2 optionnel)
6. Moniteur LCD avec Operator Settings
7. Radio DAB+ et Bluetooth
8. Cabine étanche, pressurisée
9. Caméra de recul (306–310)
10. Feux LED

Démarrer
le configurateur



* De série dans 306–310, sauf 304E2–305E2



PETITES CHARGEUSES SUR PNEUS CAT®

CHARGER PLUS FACILEMENT ET AVEC UNE
TECHNOLOGIE DE POINTE.



Les chargeuses sur pneus compactes de Cat séduisent par leur robustesse, leur haut confort de conduite et par leur polyvalence. L'accès à la cabine est assuré par deux larges portes. Les portes sont dotées de fenêtres coulissantes qui facilitent la communication avec les collaborateurs effectuant des travaux manuels aux alentours. Le siège De-Luxe du machiniste avec des surfaces assises réglables et des consoles font de la journée de travail un réel événement.



MANIPULATION SIMPLE

Travail agréable et productif dans la cabine spacieuse de la série M. Le joystick aisément manœuvrable et réagissant directement avec interrupteur de marche avant/neutre/marche arrière intégré ainsi que l'activation du blocage des différentiels permettent de travailler de manière sensible et précise. Le pare-brise d'une grande largeur et la timonerie en Z optimisée offrent une excellente visibilité sur l'outil de travail.

CONFORT EN TOUT TEMPS ASSURÉ

La climatisation optionnelle offre une température agréable dans la cabine en été ainsi qu'une visibilité claire et nette par des vitres sans buée pour les travaux du service hivernal. Un siège à suspension pneumatique avec soutien lombaire et pouvant être chauffé est également disponible en option.



	Cat 906M	Cat 907M	Cat 908M	Cat 910	Cat 914	Cat 920
Puissance	55.3 kW	55.3 kW	55.3 kW	74 kW	74 kW	86 kW
Godet	0.9 m ³	1.0 m ³	1.1 m ³	1.2 m ³	1.4 m ³	1.8 m ³
Charge de basculement	3405 kg	3500 kg	3770 kg	5099 kg	5219 kg	5845 kg
Poids e.o. de marche	5.6 t	5.8 t	6.5 t	8.3 t	8.7 t	9.5 t

Démarrer
le configurateur



LES TEMPS FORTS

1. Travail subtil et précis, grâce aux Joysticks à réactivité immédiate
2. Excellente visibilité sur l'outil de travail avec un pare-brise large et une timonerie en Z optimisée
3. Confort et sécurité du travail maximal avec des vitres anti-buées, assuré par une climatisation performante*
4. Haute stabilité, également lors de manutentions de grandes charges, grâce à l'articulation oscillante et à la suspension de l'essieu arrière rigide dans la 906M jusqu'à la 908M
5. Manœuvres sans effort sur espace restreint, grâce à la direction articulée d'un fonctionnement aisé
6. Nouveau tableau d'instrumentation renfermant les fonctions électroniques additionnelles, e.a. pour la modulation de l'hydraulique de travail et la réactivité de la transmission hydrostatique*
7. Haute hauteur de déversement pour le chargement de camions
8. Force de rupture maximale
9. Essieux Heavy-Duty
10. Vitesse rapide 33 km/h



* Optionnel dans les Cat 906M, 907M, 908M. de série dans les Cat 910, 914, 920.



CHARGEUSES COMPACTES CAT®

POLYVALENTES ET LESTES SUR LES ROUTES.



Les chargeuses compactes Cat sont des auxiliaires de travail confortables, notamment dans l'horticulture, la déconstruction et la construction de routes. Avec de nombreux accessoires à disposition, elles sont utilisables de manière flexible et, de surcroît, extrêmement maniables grâce à la traction de roue. Utilisez-vous des outils propulsés par moteur? Dans ce cas, la 272DXE, conçue pour des performances maximales, vous apportera l'impulsion d'énergie supplémentaire.



LEVÉE VERTICALE

Les modèles 242D3 à 272D XE disposent d'une timonerie de relevage verticale, ce qui leur permet d'atteindre de grandes hauteurs de déversement, tout en travaillant de manière extrêmement sûre.

Démarrer
le configurateur



CABINE CONFORT

Travailler plus longtemps sans fatigue dans la cabine Confort: Disponible dans les variantes ouvertes (Canopy) et fermées (en option avec climatisation ou chauffage) ainsi qu'avec plusieurs variantes de sièges.

HIGH FLOW

Pour que vous ne deviez pas renoncer à la puissance et à la rapidité en utilisant des accessoires propulsés par moteur, telles que la fraiseuse ou la balayeuse, toutes les chargeuses compactes sont disponibles en tant que variantes avec une hydraulique à courant fort (High Flow).



	Cat 226D3	Cat 232D3	Cat 236D3	Cat 242D3	Cat 262D3	Cat 272D3	Cat 272D3XE
Principe du bras de levage	Levée radiale	Levée verticale	Levée radiale	Levée verticale	Levée verticale	Levée verticale	Levée verticale
Poids e.o. de marche	2.65 t	2.95 t	2.98 t	3.24 t	3.76 t	4.14 t	4.34 t
Puissance du moteur (ISO 9249)	50 kW	50 kW	55 kW	55 kW	55 kW	71 kW	80 kW
Capacité du godet Godet standard	0.40 m ³	0.40 m ³	0.40 m ³	0.40 m ³	0.44 m ³	0.44 m ³	0.44 m ³
Débit hydraulique Standard / courant fort	69 / 99 l/min.	69 / 99 l/min.	76 / 112 l/min.	76 / 112 l/min.	86 / 121 l/min.	86 / 121 l/min.	150 l/min.
Vitesse de translation	17.8 km/h	17.8 km/h	17.1 km/h	18.5 km/h	17.7 km/h	15.1 km/h	16.6 km/h
Largeur de la machine	1497 mm	1497 mm	1676 mm	1676 mm	1676 mm	1829 mm	1930 mm
Longueur de la machine sur godet	3234 mm	3234 mm	3487 mm	3487 mm	3487 mm	3954 mm	3937 mm

LES TEMPS FORTS

1. La Cat 272D XE pour des performances maximales
2. Capacité hydraulique ultra-puissante, grâce à l'optionnel High Flow pour tous les modèles
3. Grandes hauteurs de déversement, grâce à la levée verticale (242D3 à 272D XE)
4. Cabine ouverte ou fermée
5. Processus de chargement rapides, grâce au retour automatique du godet
6. Davantage de sécurité, grâce à la porte avant optionnelle en polycarbonate
7. Options diversifiées de montages, entre autres, fraiseuse à bitume, brosse, fourche à palettes, tarière
8. Haute maniabilité, grâce au braquage permettant de tourner sur place
9. Confort de conduite maximal, grâce à la transmission hydrostatique progressive
10. Joystick multifonctions avec commande pilote électrique





CHARGEUSES DELTA CAT®

UN MULTI-TALENT POUR LES TRAVAUX D'ENTOURAGE.



La diversité est leur atout! Les chargeuses Delta Cat sont des véhicules polyvalents utiles dans pratiquement tous les travaux d'entourage. Grâce au système d'échange rapide et à un grand nombre d'outils rapportés, vous optimiserez votre productivité et vous resterez parfaitement flexible avec une seule et même machine pour effectuer vos diverses tâches sur le chantier.



HIGH FLOW

Pour que vous ne deviez pas renoncer au punch et à la vitesse en travaillant avec des outils motorisés, comme la fraiseuse, le broyeur, l'accessoire pour ameublir les sols ou la brosse, les chargeuses Delta sont également disponibles avec une hydraulique à haut débit.

PARFAITEMENT COMBINÉE POUR LES TRAVAUX DE NIVELLEMENT

La chargeuse Delta effectue ses missions de nivellement avec une précision et une rapidité inégalées. Combinez la machine de base avec l'attache rapide à un outil rapporté pour les sols plus fins ou à une lame de nivellement pour les sous-sols plus durs et plus grossiers ainsi qu'à un guidage 3D ou 2D Trimble. Toutes les chargeuses Delta sont pré-équipées à cet effet.

Démarrer
le configurateur



	Cat 259D3	Cat 279D3	Cat 289D3	Cat 299D3*
Principe du bras de levage	Levée vertical	Levée radiale	Levée verticale	Levée verticale
Poids e.o. de marche	4.1 t	4.5 t	4.8 t	5.2 t (5.3 t)
Puissance du moteur (ISO 9249)	55 kW	55 kW	55 kW	71 kW (80 kW)
Capacité du godet Godet standard	0.40 m ³	0.48 m ³	0.48 m ³	0.48 m ³
Débit hydraulique Standard/courant fort	76 / 112 l/min.	86 / 121 l/min	86 / 121 l/min	86 l/min (150 l/min)
Largeur des patins et pression au sol	320 mm / 41 kPa	450 mm / 30 kPa	450 mm / 32 kPa	450 mm / 33 kPa
Vitesse de translation	13.7 km/h	13.3 km/h	13.3 km/h	13.5 km/h
Largeur de la machine avec patins 320/400 mm	320 / 400 mm 1676 / 1753 mm	450 mm 1981 mm	450 mm 1981 mm	450 mm 1981 mm
Longueur de la machine sur godet	3486 mm	3714 mm	3714 mm	3714 mm

* Indications entre parenthèses:
Cat 299D3 XE

LES TEMPS FORTS

1. Capacité hydraulique extra-puissante dans les modèles avec High Flow
2. Excellents résultats pour les travaux de nivellement, grâce à la combinaison avec accessoires et guidage d'engins
3. Excellente maniabilité, grâce à la possibilité de tourner sur place
4. Faible pression au sol, grâce aux larges chenilles
5. Travail ménageant le sol sur les terrains durs, grâce aux chenilles caoutchouc extrêmement robustes
6. Confort de conduite maximal, grâce au train de chenilles à suspension pneumatique
7. Dispositif de levage vertical
(Cat 279D: dispositif de levage radial)
8. Joystick multifonctions avec commande pilote électrique
9. Accessoires SMART, telles que niveleuse ou lame de nivellement disponible pour les modèles 279D3 jusqu'à 299D3





PETITS TRACTEURS À CHÂÎNES CAT®

NIVELER À LA PERFECTION DE MANIÈRE TOUTE SIMPLE.



Les petits tracteurs à chaînes Cat D3K2, D4K2 et D5K2 occupent le devant de la scène dans la construction de terrains de sport ou pour l'aménagement de sentiers et de routes, soit partout là où des nivellements homogènes sont exigés. Un avantage particulièrement utile: Tous les modèles sont également disponibles dans l'exécution Low Ground Pressure avec une largeur de chenilles jusqu'à 760 millimètres et réalisent de ce fait une faible et impressionnante pression au sol.



SLOPE ASSIST

Grâce au Slope Assist, les travaux de nivellement peuvent être effectués plus simplement, plus rapidement et avec davantage de précision. Le système maintient automatiquement l'inclinaison longitudinale et transversale de la lame du tracteur à chaînes, sans qu'un laser externe ou un système de définition de la position ne soit nécessaire. L'hydraulique corrige automatiquement les valeurs réglées, de sorte que le machiniste doit procéder à beaucoup moins de manipulations de la lame et réalise de ce fait une surface extrêmement fine et harmonieuse. Slope Assist est installé de série dans tous les modèles. Toutes les machines sont, par ailleurs, pré-équipées pour le guidage 3D.

Démarrer
le configurateur



	Cat D1 Super LGP	Cat D2 LGP	Cat D3 LGP	Cat D3 Super LGP
Poids e.o. de marche	8.6 t	8.5 t	9.5 t	9.7 t
Puissance du moteur (ISO 9249)	78 kW	69 kW	78 kW	78 kW
Capacité de la lame	1.5 m ³	1.5 m ³	2.09 m ³	2.34 m ³
Largeur des patins	760 mm	635 mm	660 mm	760 mm
Pression au sol	25 kPa	29 kPa	31 kPa	27 kPa
Garde au sol	332 mm	332 mm	332 mm	332 mm
Longueur des chaînes porteuses	2248 mm	2248 mm	2310 mm	2310 mm
Longueur de la machine avec lame	4255 mm	4274 mm	4309 mm	4309 mm
Largeur transport lame 25° basculée	2874 mm	2669 mm	2669 mm	2940 mm

LES TEMPS FORTS

1. Effectuer les travaux de nivellement plus rapidement et de manière plus précise grâce au Slope Assist de série
2. Jusqu'à 20% de consommation de carburant en moins en mode Eco
3. Usure des chaînes réduite grâce au contrôle automatique de la traction
4. Haute capacité de la lame de 1.5 – 2.4 m³
5. Transport aisé grâce à la largeur de lame de < 3 m en position de transport





Thwaites

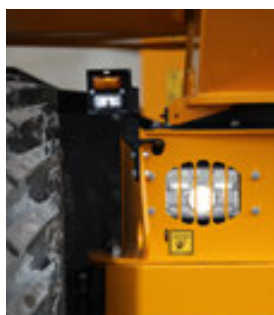
TOMBEREAUX SUR PNEUS THWAITES

DES POLYVALENTS POUR LE TRANSPORT DE MATÉRIAUX.

Le nom Thwaites évoque les meilleurs tombereaux actuellement au marché. Leur robuste Design et leur technique novatrice font des tombereaux Thwaites des auxiliaires de travail pratiques dans n'importe quelle situation. Tous les modèles de Thwaites sont équipés de moteurs du niveau antipollution le plus récent V. Ces moteurs peu gourmands convainquent par leur puissance et leur fiabilité.

VOIR ET ÊTRE VU.

L'éclairage LED avec les feux de circulation diurnes ne contribue pas seulement à ce que l'on soit vu sur la route, mais permet également de garder une bonne vue d'ensemble lors d'interventions lorsque le soir tombe. Avec des phares de travail supplémentaires, vous ferez de la nuit le jour.



LE TOUT SOUS CONTRÔLE

En prenant place sur le siège agencé centralement, vous aurez une visibilité parfaite sur l'ensemble. La caméra intégrée à l'avant vous procure une vue parfaite sur l'avant. L'écran est disposé au centre dans la colonne de direction et vous assure une bonne visibilité vers l'avant. Par ailleurs, l'écran numérique novateur vous indique toutes les fonctions et les surveillances.



IL ASSUME SES ANGLES ET SES BORDS

La construction robuste et le Design extrêmement marquant du tombereau Thwaites lui confère une impression incomparable. La position centrale du siège vous procurera une visibilité optimale sur l'environnement.

Nous vous laissons volontiers le choix de vouloir monter dans le véhicule par la droite ou par la gauche. Et pour le transport avec le camion, il vous suffit de rabattre l'étrier de sécurité en arrière pour pouvoir transporter aisément sous la hauteur maximale exigée.



	1 To MACH202	1.5 To MACH203	2.3 To MACH2077	3 To MACH2080	3.5 To MACH2074 T350	4.5 To MACH2043 T450	6 To MACH2263	9 To MACH2297	9 To MACH2299
Charge utile	1000 kg	1500 kg	2300 kg	3000 kg	3500 kg	4500 kg	6000 kg	9000 kg	9000 kg
Volume remplissage	0.58 m ³	0.8 m ³	1.2 m ³	1.64 m ³	1.87 m ³	2.53 m ³	3.15 m ³	4.25 m ³	4.25 m ³
Largeur	1195 mm	1300 mm	1488 mm	1650 mm	1750 mm	1851 mm	2240 mm	2440 mm	2440 mm
Hauteur déversement	642 mm	651 mm	728 mm	751 mm	1205 mm	1090 mm	1100 mm	1134 mm	1134 mm
Poids à vide	1300 kg	1355 kg	2150 kg	2250 kg	2940 kg	3180 kg	4560 kg	5710kg	5890 kg
Vitesse	0–12 km/h	0–12 km/h	0–15 km/h	0–16 km/h	0–24 km/h	0–24 km/h	0–28 km/h	0–25 km/h	0–30 km/h
Puissance	15.9 kW	15.9 kW	18.5 kW	18.5 kW	33 kW	33 kW	55 kW	55 kW	85 kW
Transmission	Hydrostatique	Hydrostatique	Hydrostatique	Hydrostatique	Hydrostatique	Hydrostatique	Powershift	Powershift	Powershift
Pneumatiques	10.0/75 x 15.3 ATS	10.0/75 x 15.3 ATS	255/75 x 15.3 MPT	295/80 x 15.3 MPT	295/80 x 15.3 MPT	12.0/75 x 18 MPT	405/70 x 20 MPT	500/60 x 22.50 ATF	500/60 x 22.50 ATF
Poids remorquage freiné	750 kg	750 kg	1725 kg	2250 kg	2625 kg	3375 kg	4500 kg	6750 kg	6750 kg
Niveau antipollution	Niveau V	Niveau V	Niveau V	Niveau V	Niveau V	Niveau V	Niveau V	Niveau V	Niveau V

Démarrer
le configurateur



LES TEMPS FORTS

1. Moteurs du niveau V sur tous les modèles
2. Benne longue durée, entièrement soudée avec des cordons renforcés se chevauchant
3. Frein d'immobilisation pour un arrêt instantané dans toutes les positions
4. Caméra avant offrant une excellente visibilité vers l'avant
5. Ecran numérique avec toutes les informations importantes sur l'état de la machine
6. Produits entièrement fabriqués en acier pour une longue durée de vie
7. L'accès pour les travaux de service est le meilleur de sa catégorie et réduit de la sorte les durées des services et la durée de l'entretien quotidien
8. En tant que tombereau, Thwaites est le leader en Europe





TOMBEREAUX SUR CHENILLES DE RUFENERKIPPER

STABLES SUR N'IMPORTE QUEL SOL, DANS N'IMPORTE QUELLE SITUATION.

La solution la plus performante pour des manutentions de matériaux sur terrain accidenté ou sur pentes déclives, ainsi que pour toutes autres applications usuelles. Grâce à leur transmission hydrostatique, ces machines atteignent rapidement leur but de manière sûre et inégalée, même avec une benne pleinement chargée. Le meilleur de sa classe – engineered in Switzerland.

RUFENERKIPPER



TRANSMISSION ENTIÈREMENT HYDROSTATIQUE

Les deux pompes modernes à pistons axiaux et à débit variable (entièrement hydrostatiques) permettent de réaliser des manœuvres extrêmement puissantes. De ce fait, il est possible de tourner sur place avec la benne pleinement chargée. Toutes les machines sont équipées d'un frein hydraulique à ressorts, assurant un stationnement en toute sécurité en pente.

VITESSE

Transports rapides, grâce à la vitesse maximale, et exceptionnelle dans la comparaison industrielle, de 6 km/h, et ce, même à l'état pleinement chargé et sans commutation.

	RK 026	RK 030
Charge utile	600 kg	700 kg
Capacité de remplissage tassée	260 l	300 l
Largeur	680 mm	780 mm
Poids à vide	405 kg	455 kg
Vitesse	0–6 km/h	0–6 km/h
Puissance	13 CV	13 CV
Largeur des patins	180 mm	190 mm



	RK 031 DM	RK 031 DM-V	RK 037	RK 037 DM	RK 037 V	RK 037 DM-V	RK 049	RK 049 DM
Charge utile	700 kg	700 kg	800 kg	800 kg	800 kg	800 kg	1000 kg	1000 kg
Capacité de remplissage tassée	310 l	310 l	370 l	370 l	370 l	370	490 l	490 l
Largeur	770 mm	770–1130 mm	870 mm	870 mm	860–1340 mm	860–1340 mm	980 mm	980 mm
Poids à vide	620 kg	660 kg	630 kg	710 kg	670 kg	740 kg	755 kg	815 kg
Vitesse	0–6 km/h	0–6 km/h	0–6 km/h	0–6 km/h	0–6 km/h	0–6 km/h	0–6 km/h	0–6 km/h
Puissance	13 CV	13 CV	16 CV	16 CV	16 CV	16 CV	18 CV	18 CV
Largeur des patins	190 mm	190 mm	200 mm	200 mm	200 mm	200 mm	230 mm	230 mm

	RK 057 DM	RK 057 DM-V	RK 085 DM
Charge utile	1200 kg	1200 kg	2000 kg
Capacité de remplissage tassée	570 l	570	850
Largeur	980 mm	980–1480 mm	1160 mm
Poids à vide	1050 kg	1100 kg	1440 kg
Vitesse	0–6 km/h	0–6 km/h	0–6 km/h
Puissance	21.8 CV	21.8 CV	24.3 CV
Largeur des patins	230 mm	230 mm	280 mm



LES TEMPS FORTS

1. Sécurité maximale sur terrains exigeants, grâce au train de chenilles orientable avec compensation du dévers*
2. Manœuvres puissantes et précises, assurées par la transmission entièrement hydrostatique
3. Vitesse maximale exceptionnelle de 6 km/h
4. Confort de travail remarquable dans cette catégorie de machines avec des caractéristiques, tels que la manipulation d'une main, le démarreur électrique et le compteur d'heures
5. Utilisation flexible dans l'exécution avec benne rotative
6. RK 026 dans une exécution particulièrement étroite / 68 cm de large
7. Usure très faible, grâce au renoncement aux réducteurs démultiplicateurs
8. Basse pression au sol et stabilité améliorée, grâce aux longues chenilles caoutchouc

* disponible pour le RK 037

Démarrer le configurateur



PLAQUES VIBRANTES AMMANN

HAUTE PERFORMANCE, ÉGALEMENT SUR SOLS ACCIDENTÉS.



AMMANN

Les plaques vibrantes Ammann offrent d'excellents rendements de compactage et font partie des plaques les plus rapides de leurs catégories. Grâce aux composants soigneusement harmonisés, les plaques vibrantes travaillent avec fiabilité, également sur les terrains accidentés ou sur un sous-sol difficilement compactable. Grâce à leur grande largeur de bandage, la gamme de produits propose une machine adéquate pour n'importe quelle application et n'importe quel sol.



LES TEMPS FORTS

1. Vibration minimisée à la main/au bras grâce au nouveau concept de timon
2. Excellent rendement, également sur sols mouillés et liants, grâce au système d'excitation à trois arbres
3. Plaque de fond (plaques APF) autonettoyante et résistante à l'usure
4. Marche avant et arrière hydraulique à réglage progressif, y compris point de vibration pour le compactage de sous-sols particulièrement exigeants (plaques APR)
5. Pompe hydraulique pour un braquage au top (plaques APH)
6. Diverses largeurs de travail grâce aux plaques d'adaptation (plaques APH)

FAIBLES VALEURS DE VIBRATION A LA MAIN/AU BRAS

Un concept de timon novateur réduit les valeurs des vibrations à la main/au bras (HAV) à un strict minimum et rend le travail plus confortable et plus sûr: Meilleur guidage de la machine, moins de fatigue et une protection parfaite de l'opérateur.

SYSTÈME D'EXCITATION À TROIS ARBRES

Avec le système d'excitation à trois arbres breveté Ammann, les mouvements de montée et de descente de la plaque de fond sont harmonisés. Ceci permet de réaliser un excellent rendement de compactage, une capacité maximale en pente et un fonctionnement remarquable, également sur sols mouillés et liants.



Marche avant (APF)	APF 10/33	APF 12/40	APF 15/40	APF 15/50	APF 20/50
Poids e.o. de marche	54 kg	72 kg	80 kg	84 kg	88–106 kg
Puissance brute	2.7 kW	2.9 kW	2.9 kW	2.9 kW	3.7 / 3.2 kW
Largeur de travail	330 mm	400 mm	400 mm	500 mm	500 mm
Moteur	Honda	Honda	Honda	Honda	Honda / Hatz
Force centrifuge max.	10.5 kN	12 kN	15 kN	15 kN	20 kN
Profond. compactage max.*	10 cm	20 / 15 cm	20 / 15 cm	15 / 10 cm	25 / 20 cm

* Les chiffres entre parenthèses représentent la profondeur de compactage théorique dans des conditions de sol idéales! (les performances de compactage dépendent des conditions du sol)



Réversibles (APR)	APR 22	APR 25	APR 30	APR 40	APR 4920	APR 5920
Poids e.o. de marche	100–128 kg	135–146 kg	199–242 kg	254–283 kg	391–424 kg	440–473 kg
Puissance brute	2.9 kW / 3.1 kW	3.1 kW	4.5 kW / 6.3 kW	4.5 kW / 6.3 kW	6.6 kW	6.6 kW
Largeur de travail	400 mm	380 / 500 mm	500 / 600 mm	600 mm	600 / 750 mm	600 / 750 mm
Moteur	Honda / Hatz	Hatz	Honda / Hatz	Honda / Hatz	Hatz	Hatz
Force centrifuge max.	23 kN	25 kN	32 kN	42 kN	49 kN	59 kN
Profond. compactage max.*	30 / 25 cm	35 / 30 cm	40 / 10 cm	45 / 15 cm	50 / 20 cm	55 / 25 cm
Système d'excitation	2 arbres	2 arbres	2 arbres	2 arbres	2 arbres	2 arbres

* Les chiffres entre parenthèses représentent la profondeur de compactage théorique dans des conditions de sol idéales! (les performances de compactage dépendent des conditions du sol)



Plaques vibrantes haute performance (APH)	APH 50	APH 55	APH 60	APH 65	APH 85	APH 110	APH 1000TC
Poids e.o. de marche	401–433 kg	401–433 kg	482–518 kg	480–525 kg	680–730 kg	770–825 kg	745 kg
Puissance brute	7.0 kW	7.0 kW	10.1 kW	10.1 kW	13.4 kW	17.5 kW	10.9 kW
Largeur de travail	600 / 750 mm	600 / 750 mm	700 / 850 mm	700 / 850 mm	800 / 950 mm	800 / 950 mm	650 mm
Moteur	Hatz	Hatz	Hatz	Hatz	Kubota	Kubota	Hatz
Force centrifuge max.	50 kN	55 kN	60 kN	65 kN	85 kN	110 kN	63 kN
Profond. compactage max.*	50 / 20 cm	50 / 20 cm	60 / 20 cm	60 / 30 cm	65 / 30 cm	80 / 40 cm	90 cm
Système d'excitation	2 arbres	3 arbres	2 arbres	3 arbres	3 arbres	3 arbres	2 arbres

* Les chiffres entre parenthèses représentent la profondeur de compactage théorique dans des conditions de sol idéales! (les performances de compactage dépendent des conditions du sol)

PILONNEUSES DE TRANCHÉES AMMANN

LES PILONNEUSES PREMIUM.

AMMANN



Les pilonneuses de la série ATR Premium d'Ammann offrent un comportement de marche idéale et une transmission de la force pour d'excellents résultats de compactage. Le centre de gravité placé bas fournit une bonne balance et permet de travailler longtemps sans fatigue. Grâce à leur manipulation facile, des utilisateurs inexpérimentés peuvent également réaliser rapidement d'excellents résultats de travail en toute sécurité.



ARCEAU DE GUIDAGE OPTIMISÉ

L'arceau de guidage, doté d'un amortissement spécial contre les vibrations, se distingue par ses faibles valeurs de vibrations main-bras et permet de travailler sans fatigue sur une longue durée. Grâce au concept ouvert de l'arceau de guidage, l'opérateur a en tout temps une visibilité totale sur le pied de mouton. L'arceau peut être saisi de toute part.

SYSTÈME DE FILTRE À AIR DOUBLE

Les modèles Premium sont équipés du filtre à air Ammann de série et du filtre original du moteur. Ce double système de filtration prolonge sensiblement la durée de vie du moteur et optimise la productivité de la machine.



MANETTE DES GAZ MULTIFONCTIONS OPTIMISÉE

Offre une manipulation de la machine plus simple et permet d'assurer un traitement ménageant de la machine et une longue durée de vie.

- 0 Position Stop La manette coupe automatiquement l'amenée de carburant et enclenche l'électrique.
- 1 Marche à vide L'amenée de carburant et l'électrique sont à nouveau enclenchées. le moteur est prêt à démarrer.
- 2 Mode de travail La machine travaille et le moteur tourne avec le régime optimal.

	ATR 60-P	ATR 68-P	ACR 70
Poids e.o. de marche	62 kg	68 kg	83 kg
Puissance brute	2.7 kW	2.7 kW	3.2 kW
Largeur de travail	280 mm	280 mm	280 mm
Moteur	Honda / GXR 120	Honda / GXR 120	Yanmar / L48 AE
Longueur	710 mm	710 mm	770 mm
Largeur	355 mm	355 mm	360 mm
Hauteur	1020 mm	1020 mm	980 mm
Performance de compactage	11.5 kN	13 kN	16 kN
Profondeur de compactage max.	55 / 45 cm	55 / 45 cm	55 / 45 cm

LES TEMPS FORTS

1. Travail précis et de longue durée sans fatigue, grâce à la barre de guidage amortie contre les vibrations dans un concept ouvert
2. ATR 30 avec un pied de mouton extrêmement étroit Tirant à gaz 3 en 1 optimisé: Démarrer avec un levier¹, régler le régime et couper
3. Grand filtre à air avec fonction autonettoyante, combiné à un séparateur à cyclones optionnel¹
4. Régulation du gaz avec position zéro automatique¹
5. Pied standard de 280 mm, d'autres sept grandeurs² sont disponibles, dont une variante asymétrique pour le compactage le long de parois et de pierres de parement
6. Système à un ressort performant et robuste

¹ ATR 60-P, ATR 68-P ² ATR 60-P, ATR 68-P, ACR 70

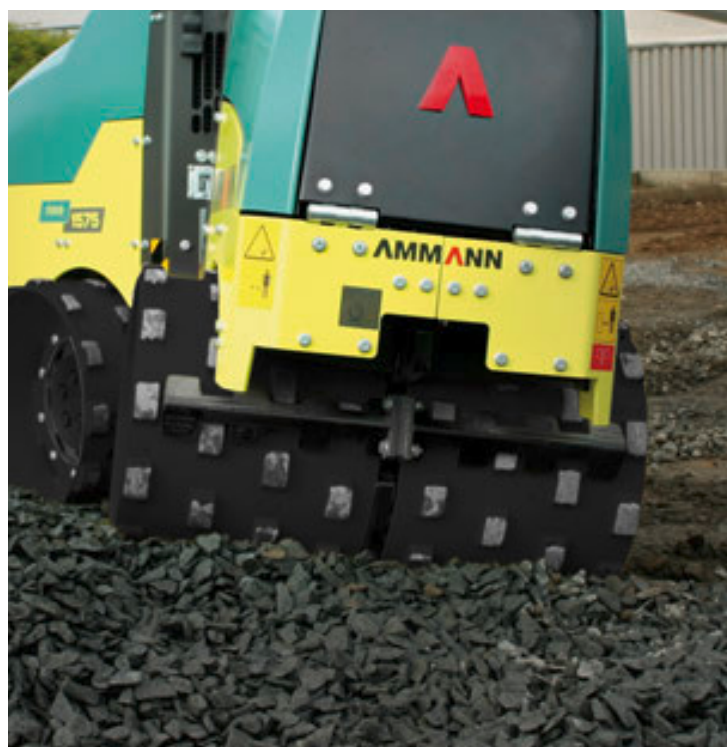
Démarrer le configurateur



COMPACTEURS DE TRANCHÉES AMMANN

POUR DES SOLS FINS, LIANTS ET HUMIDES.

AMMANN



Les compacteurs de tranchées articulés et les compacteurs de tranchées rigides de la maison Ammann sont le nec plus ultra depuis plus de 40 ans pour le compactage de sols de nature plutôt fine, comme le sable ou le gravier ainsi que pour des sols liants tout comme humides.

Le compacteur ARW 65 guidé à la main, quant à lui, offre deux applications en une seule machine: L'opérateur peut choisir entre une grande amplitude pour le travail dans les soubassements et une petite amplitude pour la pose de bitume et de matériaux bitumineux.



AMMANN COMPACTION EXPERT

Les compacteurs de tranchées d'Ammann peuvent être équipés en option avec l'intelligent système de contrôle de compactage Ammann Compaction Expert (ACE). ACE fournit des indications détaillées et en temps réel au machiniste concernant la progression du compactage et lui signale lorsque le sous-sol est suffisamment compacté. Le système permet, en outre, une adaptation immédiate et permanente de l'amplitude et de la fréquence, soit automatiquement ou manuellement.

COMMANDE À DISTANCE

Grâce à l'intervention de la commande à distance par infrarouge, le personnel opérateur des compacteurs n'est jamais soumis aux vibrations. L'opérateur peut se mouvoir dans une distance sûre par rapport au compacteur, les fonctions de sécurité veillant à ce que le contrôle sur la machine ne se perde pas. Grâce à la commande intuitive, des opérateurs inexpérimentés peuvent également utiliser la machine avec efficacité. La commande à distance est en tout temps opérationnelle, du fait que les cellules photovoltaïques chargent continuellement l'accumulateur et garantissent de la sorte une excellente disponibilité.

Démarrer le configurateur



	ARR 1575	ARR 1585	ARW 65
Poids e.o. de marche	1440 kg	1395 kg	719 kg
Puissance brute	14.6 kW	13.4 kW	6.1 kW
Largeur de travail	850 mm	850 mm	650 mm
Moteur	Yanmar / 3TNV80F	Hatz 2 G 40	Hatz 1D425 / Yanmar L100N
Système de transmission	Hydrostatique	Hydrostatique	Hydrostatique
Angle d'oscillation	+/- 7°	rigide	–
Capacité en rampe	30 %	30 %	45 %

LES TEMPS FORTS

1. Progression du compactage en tout temps visible avec le système de contrôle Ammann Compaction Expert (ACE) pouvant être rééquipé
2. Sécurité du travail optimisée grâce à la commande à distance par infrarouge
3. Transmission entièrement hydraulique pour une progression rapide du travail de compactage
4. L'anneau de levage central offre un transport très simple et sûr
5. La fonction oscillante permet d'assurer une stabilité exceptionnelle, également sur des surfaces accidentées dans les tranchées¹
6. Système de transmission et de vibration hydrostatique²
7. Pompe hydraulique pour la transmission hydrostatique et pour la direction, d'où l'inutilité de courroies trapézoïdales²
8. Manchon de guidage ergonomique avec couplage mort d'homme offrant encore davantage de sécurité²

¹ ARR 1575 ²ARW 65



ROULEAUX TANDEM CAT® ET AMMANN

AVEC UN INGÉNIEUX SYSTÈME
D'ARROSAGE.



AMMANN



Les rouleaux tandem et mixtes de Caterpillar et d'Ammann sont axés sur la flexibilité et sur la mobilité. Diverses fréquences de vibrations et de possibilités de ballastage permettent d'assurer un maximum de flexibilité sur le chantier.

Les excellentes conditions de visibilité et les ingénieuses installations d'arrosage d'eau avec positions intermittentes offrent une haute productivité et des résultats de compactage parfaits.

Les machines réalisent d'excellents résultats dans les zones de travail typiques sur de petits chantiers et des chantiers de grandeur moyenne dans la construction de routes et l'aménagement de sentiers forestiers, ainsi que pour la réalisation de places avec du ballast, du gravier, du sable et du bitume.



ROULEAUX MIXTES

Les rouleaux mixtes d'un poids léger de Caterpillar et d'Ammann disposent de roues caoutchouc à l'arrière et d'une roue avant en acier. Celles-ci améliorent sensiblement la qualité de la surface dans la pose de bitume. Grâce à l'effet de malaxage et de foulage des roues caoutchouc, le bitume est étiré comme un film par-dessus la surface et permet d'étancher la couche de bitume. Les roues caoutchouc s'adaptent à la surface, tout en obturant les angles et les points de transitions de manière optimale.



	Ammann ARX12	Ammann ARX16 ¹	Ammann ARX23 ¹	Ammann ARX36	Ammann ARX45 ¹	Cat CC2.7 Mixte	Cat CC4.4 Mixte ³
Poids e.o. de marche	1460 kg	1520 kg	2250 kg	3725 kg	4325 kg	2600 kg	4000 kg
Puissance du moteur	15 kW	15 kW	22.5 kW	30.0 kW	30.0 kW	18.5 kW	36.0 kW
Largeur des bandages	820 mm	900 mm	1000 mm	1300 mm	1380 mm	1200 mm	1300 mm
Charge linéaire statique	9.0 kg/cm	7.9 / 9.0 kg/cm	11.3 kg/cm	14.3 kg/cm	16.8 kg/cm	10.8 kg/cm	15.4 kg/cm

¹ disponible également en tant que rouleau mixte ³ 200 kg ballast possible



	Cat CB1.7	Cat CB1.8	Cat CB2.5	Cat CB2.7 ²	Cat CB2.9 ²	Cat CB4.0	Cat CB4.4 ³
Poids e.o. de marche	1605 kg	1735 kg	2520 kg	2700 kg	3000 kg	2600 kg	3800 kg
Puissance du moteur	18.5 kW	18.5 kW	18.5 kW	18.5 kW	36.0 kW	36.0 kW	36.0 kW
Largeur des bandages	900 mm	1000 mm	1000 mm	1200 mm	1300 mm	1200 mm	1400 mm
Charge linéaire statique	9.4 kg/cm	9.1 kg/cm	12.6 kg/cm	11.3 kg/cm	11.5 kg/cm	10.8 kg/cm	13.6 kg/cm

² 400 kg ballast possible ³ 200 kg ballast possible

DÉPORT DES BANDAGES

Le déport des bandages veille à fournir des points de transition des voies de circulation parallèles et à une meilleure dirigeabilité afin d'éviter des obstacles.

LES TEMPS FORTS

1. Qualité améliorée de la surface par l'effet de malaxage et de foulage des roues caoutchouc dans les rouleaux mixtes
2. Déport des bandages de série
3. Accès pratique aux points d'entretien
4. Le levier de commande électronique pour un démarrage et un arrêt confortable et tout en douceur optimise l'efficacité et la qualité, en particulier pour le compactage du bitume
5. Tableau d'instrumentation simple et dégagé avec une commande intuitive, idéale pour les opérateurs inexpérimentés
6. Commande de translation à un levier avec commande pilote hydraulique
7. Haute vitesse de travail possible pour un compactage rapide et efficace



Démarrer le configurateur





COMPRESSEURS DE CHANTIER KAESER

**C'EST AINSI QUE VOUS EXERCEREZ
RÉELLEMENT DES PRESSIONS.**

KAESER
KOMPRESSOREN



Avec eux, le chantier ne risque pas de manquer de souffle: Les compresseurs de chantier mobiles de KAESER offrent des débits entre 0.85 et 25.4 m³/min et des pressions de service entre 7 et 15 bar. La version 15 bar des modèles M13 et M17 est particulièrement intéressante: Elle se prête idéalement à la pose hors tranchée de câbles en fibres de verre ou pour des tests d'étanchéité.

AIR COMPRIMÉ ET COURANT

Certains modèles KAESER sont équipés sur demande d'une génératrice synchrone à courant triphasé, devenant de la sorte des centrales énergétiques flexibles sur le chantier. Ceci permet de contourner l'intervention d'une installation séparée pour le fonctionnement d'outils et de sources de lumière électriques.

E-POWER

Les nouveaux compresseurs de chantier M13-E, M27-E, M31-E et M50-E jouent tous leurs atouts, partout là où un raccordement électrique est à disposition. La transmission électrique extrêmement silencieuse et sans émissions nocives est, à cet effet, la carte d'entrée dans les zones de protection de l'environnement ou de protection contre les nuisances sonores.



	M13	M13-E e-power	M17	M20	M27	M27-E e-power	M31-E e-power
Débit volumétr. avec pression de service	m³/min	m³/min	m³/min	m³/min	m³/min	m³/min	m³/min
7 bar	1.2	1.2	–	2.0	2.6	2.6	3.15
8.6 bar	–	–	–	–	–	–	–
10 bar	1.0	1.0	–	–	–	–	2.6
12 bar	0.9	0.9	–	–	–	–	2.3
13 bar	0.85	0.85	–	–	–	–	–
14 bar	–	–	–	–	–	–	1.9
15 bar	–	0.75	1.0	–	–	–	–



	M50-E e-power	M59PE	M58utility	M65	M82	M125	M171	M255
Débit volumétr. avec pression de service	m³/min	m³/min	m³/min	m³/min	m³/min	m³/min	m³/min	m³/min
7 bar	5.0	5.5 ↑ 4.7 ↑	5.1	6.6 ↑ 5.6 ↑	8.4	11.5 ↑	15.5 ↑	25.5 ↑ 25.5 ↑
8.6 bar	–	– ↓ 4.7 ↓	–	– ↓ 5.6 ↓	–	–	–	25.5 ↓ 25.5 ↓
10 bar	3.8	–	4.35	5.6 ↓ 5.6 ↓	6.8	11.5 ↓	15.5 ↓	24.3 ↓ 24.3 ↓
12 bar	–	–	–	–	6.1	10.7 ↓	13.5 ↓	–
13 bar	–	–	–	–	–	–	–	–
14 bar	–	–	–	–	5.5	9.7 ↓	11.5 ↓	19.7 ↓

↑ pXv

LES TEMPS FORTS

- 1. Production d'air comprimé et de courant en une seule machine, grâce au rééquipement optionnel de certains modèles avec une génératrice synchrone à courant triphasé**
- 2. Transmission électrique plus silencieuse et sans émissions nocives dans les modèles e-power**
- 3. Nette économie de carburant grâce à la commande novatrice du compresseur SIGMA CONTROL dans les machines avec un débit volumétrique allant jusqu'à 26.5 m³/min**
- 4. Régulation antigel brevetée KAESER pour les modèles dans la sphère des débits volumétriques de 2 à 5.6 m³/min**
- 5. Capots en polyéthylène rotomoulé: Résistants aux rayures, aux heurts et à la rouille et livrables sans suppléments de prix dans un grand nombre de couleurs spéciales**
- 6. Refroidisseur secondaire de l'air comprimé pour de l'air comprimé sans condensat**

Démarrer le configurateur



MARTEAUX PNEUMATIQUES AVA

PEU COMPLIQUÉS, FIABLES, PUISSANTS.



Les marteaux pneumatiques AVA, n'émettant que peu de vibrations et insonorisés, sont extrêmement fiables et ne nécessitent que peu d'entretien du fait de leur concept peu compliqué et stable. L'acier spécial forgé avec traitement de surface galvanisé au corps de la poignée et au capuchon de retenue ainsi que les robustes boulonnages résistent également à de fortes contraintes. Le haut rendement avec une faible consommation d'énergie réduit les frais de fonctionnement et vous offre une compression des coûts frappe après frappe.

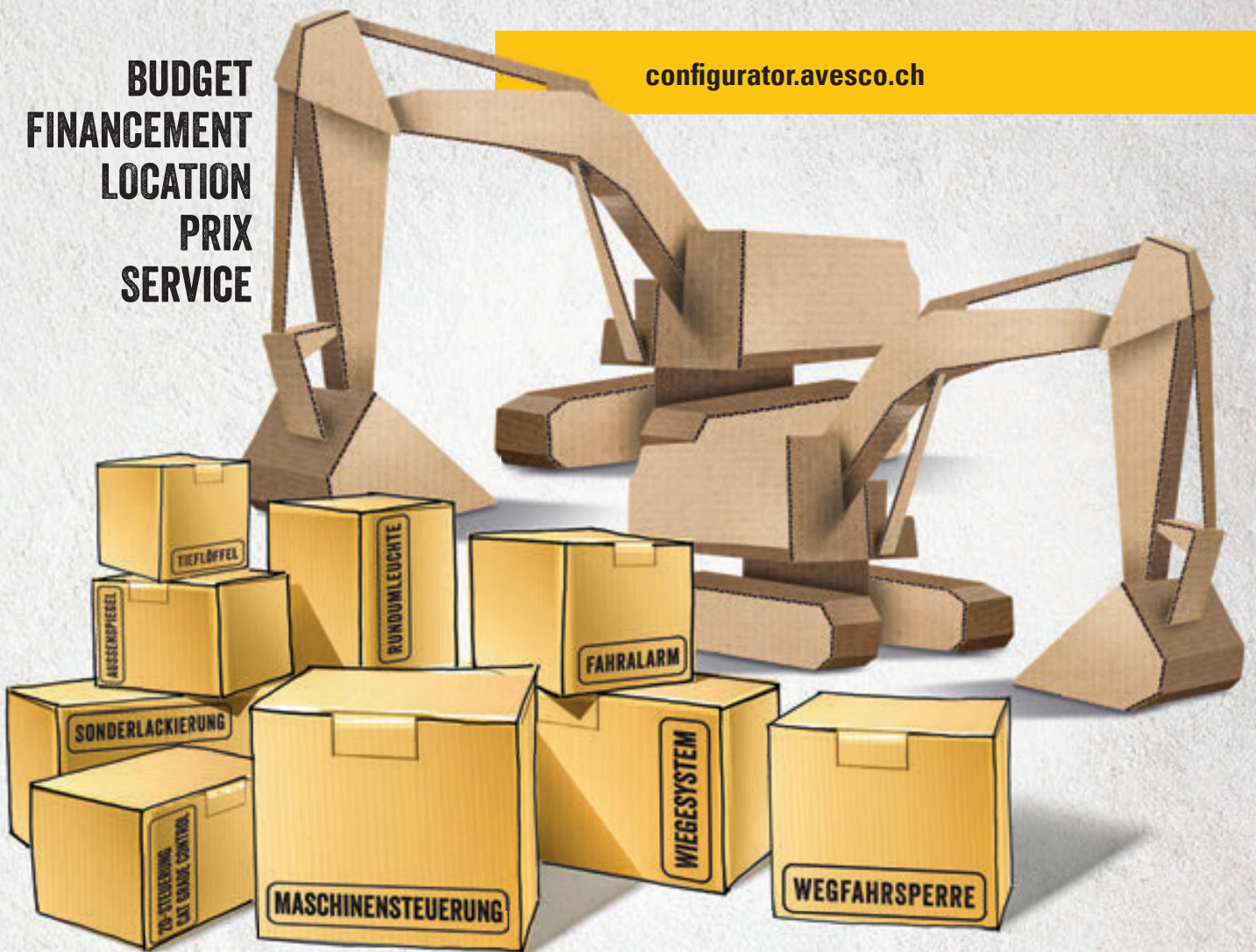


	AVA90 FH	AVA90 FK	AVA110 FH	AVA110 FK	AVA260 TR	AVA260 TR	AVA280 TR
Extrémité emboîtable	R25 x 75	S22 x 82.5	R25 x 75	S22 x 82.5	S28 x 160	S32 x 160	S32 x 160
Poids	9.5 kg	9.6 kg	11.6 kg	12.0 kg	26.2 kg	26.2 kg	28.0 kg
Longueur	478 mm	478 mm	520 mm	540 mm	677 mm	677 mm	718.0 mm
Raccordement	3/4	3/4	3/4	3/4	3/4	3/4	3/4
Nombre de frappes	26.6 1/s	26.6 1/s	24.2 1/s	24.2 1/s	22.6 1/s	22.6 1/s	21.9 1/s
Débit d'air	10.6 l/s	10.6 l/s	10.7 l/s	10.7 l/s	17.8 l/s	17.8 l/s	17.8 l/s
Valeur des vibrations	9.9 m/s ²	9.9 m/s ²	9.1 m/s ²	9.1 m/s ²	9.2 / 14.5 m/s	9.2 / 14.5 m/s	8.4 / 14.3 m/s
Valeur des bruits	102 dB(A)	105 dB(A)	104 dB(A)	105 dB(A)	107 dB(A)	107 dB(A)	107 dB(A)
Energie de frappe	34.0 J	34.0 J	40.0 J	40.0 J	65.0 J	65.0 J	77.0 J

LE NOUVEAU CONFIGURATEUR DE MACHINES AVESCO

BUDGET
FINANCEMENT
LOCATION
PRIX
SERVICE

configurator.avesco.ch

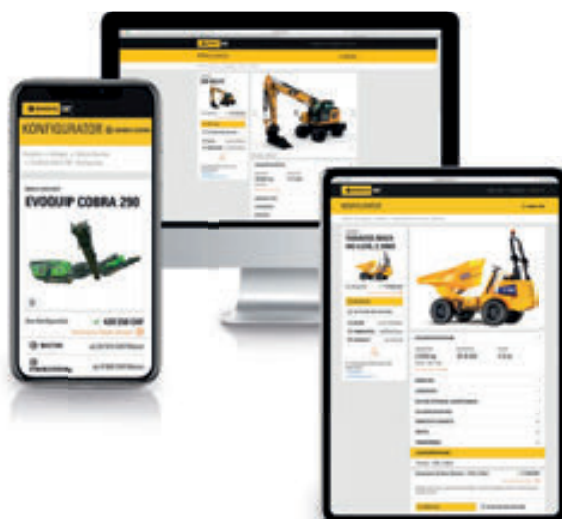


CHOISISSEZ VOTRE PACK D'ÉQUIPEMENT

CONFIGURER LES MACHINES SELON VOS BESOINS

Grâce au nouveau configurateur de machines, vous pouvez configurer et commander grand nombre de nos machines. Une multitude d'options est à votre disposition. De même, vous pouvez compléter de manière toute simple les prestations souhaitées, tels que les financements et les contrats de service.

De plus, les prix nets seront affichés en introduisant le Login Equipment Management dans le configurateur. Si vous ne possédez pas encore un tel Login, vous pouvez tout simplement l'exiger auprès de votre interlocuteur ou sous info@avescco.ch. ■



configurator.avesco.ch





GÉNÉRATRICES ENDRESS

ELECTRISENT N'IMPORTE QUEL HORTICULTEUR.



ENDRESS ®
Power Generators

Les génératrices mobiles d'ENDRESS sont l'option appropriée lorsqu'à n'importe quel moment du courant s'avère nécessaire rapidement, de manière sûre et fiable sur le chantier. Les génératrices à essence sont idéalement indiquées pour être raccordées à un seul consommateur plus petit, comme la perceuse ou la scie, tandis que la génératrice au diesel est conçue pour une alimentation en courant simultanée à plusieurs consommateurs.

SYSTÈME ECOTRONIC

Le système ECOtronic d'ENDRESS reconnaît en cours de travail si la puissance est absorbée ou non. Lorsque la puissance n'est pas absorbée, le régime diminue et la génératrice continue de fonctionner en silence et avec une économie de carburant, tout en restant toujours prête à intervenir. Ce n'est que lorsqu'une puissance de sortie est nécessaire que le système remet, sans retard, l'entière énergie à disposition.



Génératrice au diesel	ESE 20 YW-B
Puissance continue	17.6 kVA
Tension	400 / 230 V
Capacité réservoir	51 l
Autonomie	14 h
Poids	560 kg
Dimensions	1646 x 885 x 1061 mm

TECHNIQUE DUPLEX

La génératrice DUPLEX dans les agrégats ENDRESS est à même de maîtriser un quadruple courant de démarrage et allie tous les avantages des génératrices asynchrones et synchrones. Avec la technique DUPLEX, le module de régulation électronique s'adapte individuellement au moteur d'entraînement respectif et réagit en conséquence avant que le moteur ne soit surchargé. En outre, ceci permet de mobiliser des réserves de puissance.



Génératrices à essence	ESE 2300i	ESE 3000i	ESE 606 DHS-GT	ESE 1006 DHG-GT ES Duplex	ESE 1506 DHG-GT ES Duplex	ESE 1408 DHG-GT ES DI Duplex Silent
Puissance continue	1.8 kVA	3.0 kVA	8.3 kVA	10.0 kVA	15.0 kVA	14.0 kVA
Tension	230 V	230 V	400 / 230 V	400 / 230 V	400 / 230 V	400 / 230 V
Capacité réservoir	4 l	7 l	30 l	20 l	20 l	46 l
Autonomie	6 h	5 h	13 h	7 h	5 h	16.4 h
Poids	25 kg	41 kg	81 kg	155 kg	160 kg	340 kg
Dimensions	507 x 315 x 500 mm	558 x 442 x 452 mm	800 x 538 x 576 mm	870 x 580 x 565 mm	870 x 580 x 565 mm	1100 x 700 x 870 mm

Toutes les indications sans engagement, indications du poids opérationnel sans carburant, sous réserve de modifications techniques.

LES TEMPS FORTS

1. Consommation de carburant réduite assurée par l'ECOtronic d'Endress
2. Jusqu'au quadruple courant de démarrage avec les génératrices DUPLEX
3. Tous les modèles mentionnés livrables du stock
4. Moteurs peu gourmands de la génération la plus récente
5. Longue durée de fonctionnement, tout en ayant un faible poids
6. Manipulation simple



MARTEAUX HYDRAULIQUES CAT® ET RAMMER

SUPER FORCE EXPLOSIVE AVEC BURIN PYRAMIDAL.



Marteaux hydrauliques de la série Cat B et Rammer Performance Line sont la solution appropriée pour faire face aux défis du quotidien dans l'horticulture et l'aménagement des paysages. La nouvelle insonorisation est particulièrement efficace lors d'interventions dans un environnement sensible au bruit.



INSONORISATION

L'insonorisation entre le mécanisme de frappe et le bâti a été conçue avec d'innovantes plaques en matière synthétique. De ce fait, la transmission du bruit et des vibrations est nettement minimisée sur le bâti.

BURIN PYRAMIDAUX

Les marteaux hydrauliques de la série B Cat et de Rammer Performance Line sont équipés de burins pyramidaux, en lieu et place de burins pointus usuels. Grâce à leur forme à quatre angles, ils atteignent une plus haute force explosive et convainquent par leur remarquable durée de vie.



	B1s	B2s	B4s	B6s	B8s
Poids en ordre de marche	90 kg	130 kg	165 kg	280 kg	450 kg
Zone du flux d'huile	15–25 l/min	20–30 l/min	25.5 l/min	40–70 l/min	50–90 l/min
Nombre de frappes	800–1400/min	700–1200/min	600–1100/min	500–900/min	400–800/min
Diamètre du burin	40 mm	45 mm	53 mm	68 mm	75 mm
Poids de l'engin porteur	0.8–1.1 t	1.1–2.4 t	2.5–3.2 t	3.5–9.0 t	5.0–10.0 t

Démarrer le configurateur



	R01P	R02P	R03P	R04P	R05P	R07P	R10P
Poids en ordre de marche	95 kg	130 kg	180 kg	285 kg	325 kg	400 kg	530 kg
Zone du flux d'huile	15–25 l/min	15–40 l/min	25–50 l/min	30–60 l/min	35–70 l/min	45–90 l/min	50–95 l/min
Nombre de frappes	700–1400/min	450–1400/min	600–1740/min	550–1050/min	400–1050/min	450–950/min	450–950/min
Diamètre du burin	40 mm	46 mm	53 mm	60 mm	68 mm	75 mm	85 mm
Poids de l'engin porteur	0.8–2.0 t	1.3–3.3 t	1.3–3.3 t	3.0–6.0 t	4.0–7.5 t	5.0–9.0 t	6.0–12 t

LES TEMPS FORTS

1. L'innovante insonorisation minimise la transmission du bruit et des vibrations sur le bâti
2. Force explosive plus haute et durée de vie exceptionnelle, grâce aux burins pyramidaux
3. Utilisable avec tous les engins porteurs
4. Moins de composants, par exemple, une seule douille de guidage et, par conséquent, moins de travaux d'entretien et un remplacement plus simple des composants
5. Disponible également avec burin plat



ACCESSOIRES

TRAVAILLER, LÀ OÙ D'AUTRES
BAISSENT LES BRAS.

AMMANN



Travaillez-vous sur des terrains particulièrement exigeants? Grâce aux compacteurs adaptables d'Ammann dans des largeurs de 300 à 880 mm, vous compacterez des zones qui ne sont guère atteignables avec des machines légères conventionnelles. Les systèmes d'attaches rapides permettent de combiner les machines avec tous les engins porteurs usuels sur le marché.



SYSTÈME DE BUTÉE BREVETÉ

Le châssis stable protège l'unité de vibration contre la pression et l'encrassement. Le système de butée breveté protège la pelle contre les vibrations et évite tout contact du métal sur le métal, lorsque le travail s'effectue avec une trop grande pression de contact.

ENFONCE-PIEUX

Avec l'enfonce-pieux, votre compacteur adaptable sera encore plus polyvalent. Vous manœuvrez tout simplement le compacteur adaptable avec l'enfonce-pieux sur le pieu et vous l'enfoncez dans le sol.



MODES DE TRAVAIL SÉLECTIONNABLES

Les modèles APA 75/74 2M et APA 100/882M offrent deux modes de travail pour des domaines d'applications différents. Une haute fréquence avec une faible force centrifuge pour les interventions dans les localités et une faible fréquence avec une haute force centrifuge pour la capacité de compactage la plus forte pour les interventions en-dehors des localités. L'option d'échange accentue davantage encore la polyvalence de ces lourds compacteurs adaptables.

Compacteur adaptable Ammann	APA 20/30	APA 55/46	APA 55/64	APA 72/74	APA 75/74	APA 100/88
Poids en ordre de marche	160 kg	370 kg	400 kg	950 kg	950 kg	1170 kg
Puissance brute	20 kN	55 kN	55 kN	72 kN	84 kN	100 kN
Largeur de travail	300 mm	460 mm	640 mm	740 mm	740 mm	880 mm
Longueur totale	875 mm	1142 mm	1142 mm	1142 mm	1142 mm	1295 mm
Hauteur totale	485 mm	580 mm	580 mm	740 mm	740 mm	880 mm
Fréquence	60 Hz	45 Hz	60 Hz	36 Hz	36 Hz	36 Hz
Débit huile exigé pour vibration	40–60 l/min	50–80 l/min	70–110 l/min	90 l/min	150 l/min	150 l/min
Pression de service exigée	100 bar	150 bar	150 bar	250 bar	250 bar	250 bar
Pression de retour maximale / conduite d'huile de fuite	30 bar	30 bar	30 bar	10 bar	10 bar	10 bar
Grandeur recom. de l'appareil porteur	< 5 t	< 12 t	< 12 t	10–20 t	12–25 t	18–40 t
Conduite d'huile de fuite nécessaire?	non	non	non	oui	oui	oui

LES TEMPS FORTS

1. Système de butée breveté protégeant la pelle contre les vibrations
2. Extension du domaine de travail grâce aux enfonce-pieux
3. Modes de travail optimisés pour les interventions dans les localités et en-dehors des localités avec une haute et une faible fréquence
4. Marche aller et retour hydraulique à réglage progressif
5. Le système de limitation des vibrations breveté protège l'opérateur de la machine et la pelle
6. Les tampons caoutchouc permettent d'éviter les chocs engendrés par le métal sur le métal sous des pressions extrêmement hautes
7. Excitateur du sens de marche à deux arbres



Démarrer
le configurateur



ACCESSOIRES

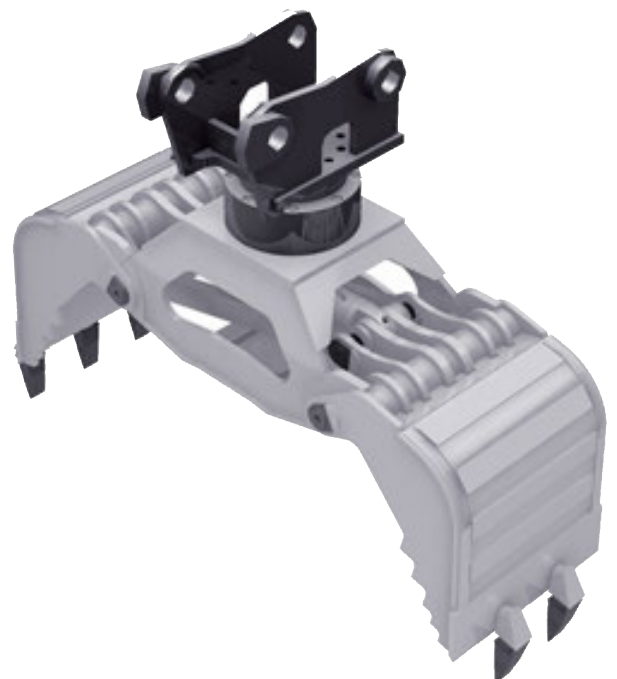
Les grappins universels sont dotés d'une rotation sans fin et de moteurs rotatifs hydrauliques sans usure. Ils sont conçus pour une haute endurance axiale et radiale. Le système de dents avec des dents légèrement cintrées vers l'intérieur présente un avantage particulier. Ceci permet d'assurer un agrippement optimal, également en présence de largeurs d'ouvertures maximales.



	UG02	UG04	UG05	UG08	UG12	UG15	UG20
Catégorie de poids pelle	1–1.5 t	1.5–3 t	3–5 t	5–8 t	8–12 t	9–15 t	16–25 t
Capacité	26 l	35 l	85 l	120 l	200 l	254 l	401 l
Poids s. plaque d'adaptation	103 kg	147 kg	253 kg	433 kg	710 kg	839 kg	1340 kg
Largeur de coupe	300 mm	350 mm	450 mm	500 mm	570 mm	630 mm	790 mm
Nombre de dents	3	3	4	5	5	5	7
Force de fermeture max.	10 kN	11 kN	20 kN	25 kN	45 kN	45 kN	80 kN

LES TEMPS FORTS

1. Rotation sans fin
2. Agrippement optimal, également avec de très grandes largeurs d'ouvertures, grâce au système de dents avec des dents légèrement cintrées vers l'intérieur
3. Pilotage: Deux circuits hydrauliques à double effet devraient de préférence se trouver côté machine. Lorsqu'un seul circuit est présent, les fonctions «ouvrir/fermer grappin» et «tourner à gauche/à droite» peuvent être commutées électriquement au moyen d'un distributeur supplémentaire
4. Les vérins hydrauliques et le mécanisme de braquage simultané se trouvent tous deux de façon bien protégés dans la traverse
5. Sans ouverture inopinée possible des mâchoires du grappin
6. Lame de coupe principale et latérale exécutée en Hardox 400
7. Sur demande, tous les grappins sont livrables sans dents (uniquement avec lame de coupe), avec lame emboîtable et avec diverses suspensions d'attaches rapides





Avec les robustes tarières Cat, vous équipez vos machines, quelle que soit leur marque, pour des applications pour lesquelles des objets doivent être placés dans un trou. Par exemple, pour l'aménagement de clôtures et de fondations ou pour la pose de panneaux, d'arbres ou de buissons pour les travaux de construction, agricoles et d'aménagement des paysages.



	A7B	A14B	A19B	A26B
Catégorie de poids pelle	1.7–3.5 t	2.5–5.0 t	3.5–7.0 t	5.0–10.0 t
Travaux de forage	102–457 mm	305–610 mm	381–762 mm	457–914 mm
Flux hydraulique	75–90 l/min	42–83 l/min	42–83 l/min	95–130 l/min
Pression hydraulique	105–150 bar	145–235 bar	145–235 bar	207–290 bar
Tours	191 rpm	127 rpm	71 rpm	81 rpm
Couple	1105 Nm	2304 Nm	4120 Nm	6826 Nm
Poids sans foreuse	80 kg	115 kg	95 kg	107 kg

LES TEMPS FORTS

1. Compatible avec toutes les marques de machines usuelles
2. Trois systèmes de transmission offrent une excellente vitesse de forage en fonction du type de sol et un couple de forage optimal
3. Haute flexibilité grâce aux diverses constructions d'étriers de fixation pour les mini-pelles, les chargeuses compactes, les chargeuses sur pneus compactes et les chargeuses-pelleteuses
4. Positionnement idéal pour le forage grâce à l'élément de forage oscillant
5. Vis sans fin de forage pour diverses natures du sol
6. Les barres-rallonges permettent d'atteindre de grandes profondeurs de forage



MACHINES D'OCCASION

TESTÉES COMME ÉTANT FIABLES.



L'utilisation d'une machine neuve n'est pas toujours la solution la plus économique, par exemple, lors d'une occupation moins importante ou lorsque cette machine est nécessaire pour un projet limité dans le temps. Dans ce cas, les machines d'occasion certifiées dominent nettement en termes d'économie. De nombreux modèles de combinaisons de location et d'achat sont à disposition. Et, votre machine d'occasion sera accompagnée par l'habituel service après-vente percutant pendant toute sa durée d'exploitation.



NOTRE CONCEPT

Partenariat sérieux: Un partenariat loyal est le fondement décisif lors de l'achat de machines d'occasion. Nous voulons vous offrir la meilleure machine possible dans le segment de prix que vous recherchez.

OFFRE DE MACHINES

En sa qualité d'un des plus grands concessionnaire de machines d'occasion en Suisse, Avesco couvre le segment tout entier de machines pour l'horticulture et l'aménagement des paysages. Afin de maintenir le portfolio, nous avons également la possibilité de recourir à des machines de notre flotte de location.



GARANTIE

Nos machines certifiées offrent, en fonction de leur âge, une garantie allant jusqu'à 24 mois sur la chaîne cinématique et sur les composants hydrauliques. Combinés à un contrat de service, les coûts d'entretien sont fixes et budgétisables. Le certificat garantit, par ailleurs, le rendement et la fiabilité maximale possible pour une machine d'occasion.

PROMESSE DE QUALITÉ

Le label Cat® Certified Used (CCU) est une caractéristique particulière attestant la qualité. Avec ce vaste procédé de remise en état, les composants, tels que le moteur, la boîte de vitesses, le système hydraulique et le train de roulement sont examinés, réparés et, si nécessaire, remplacés. Seules des pièces originales Cat sont utilisées à cet effet. A la suite de ce traitement, le degré d'usure doit au maximum comporter 50%. Revernissage des composants inclus.

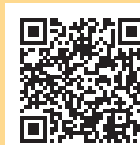
Machines de chantier

De la mini-pelle, la machine de compactage jusqu'au marteau hydraulique. Toutes les machines pour votre projet voué au succès, non seulement dans l'horticulture et l'aménagement des paysages.

Energia

Toujours suffisamment de punch – les groupes électrogènes dans diverses grandeurs sont votre solution pour une énergie indépendante.

Toutes les offres au web sous avesco.ch/fr/machines-doccasion



CAT® CERTIFIED USED

- 5 ans d'âge au maximum
- Tout au plus 7'500 heures de marche (machines compactes 3'500 heures de marche max.)
- Garantie Caterpillar sur la chaîne cinématique et les composants hydrauliques jusqu'à 24 mois



AVESCO APPROVED

- Toutes les machines Avesco (tombereaux sur chenilles Rufener, Kaeser, Thwaites etc.)
- Machines Caterpillar d'un certain âge jusqu'à 10 ans et 10'000 heures de marche max., (machines compactes 6'000 heures de marche max.)
- Garantie jusqu'à 12 mois sur la chaîne cinématique et les composants hydrauliques





MACHINES DE CHANTIER COMPACTES DE PROS POUR DES PROS.

17 X EN SUISSE, TOUJOURS À PROXIMITÉ DE CHEZ VOUS

Plaque vibrante, marteau de démolition, mini-pelle & Co.: Avesco offre aux utilisateurs de machines un service de pro imbattable, rapide et peu compliqué dans le plus grand réseau de filiales suisses pour les machines de chantier compactes et le matériel de chantier. Pour le service-conseil, l'achat, la location et la maintenance/réparation des machines jusqu'à 10 tonnes. A des prix extrêmement serrés. Egalement dans votre région!

FILIALES: VOTRE MONDE POUR LES MACHINES DE CHANTIER COMPACTES

Les utilisateurs de machines trouveront dans les 17 filiales Avesco tout ce qui concerne les machines de chantier compactes. Un service-conseil compétent, des machines neuves et du matériel de chantier neuf, location, maintenance, réparation, accessoires pour machines de toutes les marques. Soyez les bienvenus!

MACHINES NEUVES: PRÉCONFIGURÉES POUR LE CHANTIER

Sans aménagement fastidieux ou mise en service compliquée: Dans chaque filiale, vous trouverez un choix de machines à acheter de nos marques Cat®, Ammann, Endress, toutes préconfigurées, et même immédiatement opérationnelles. Renseignez-vous dans votre filiale sur les offres actuellement disponibles.



SERVICE & RÉPARATION: BRING-IN-SERVICE ET SUR LE CHANTIER

Nos filiales sont à la fois un shop de machines de chantier, une station de location – et un atelier! Grâce à notre réseau dense de filiales, votre machine n'est jamais très loin de l'une d'elles. C'est pourquoi vous pouvez, dans bien des cas, profiter de notre avantageux Bring-in-Service pour les travaux de maintenance ou de réparation: Amener tout simplement vous-même la machine dans la filiale la plus proche et économisez les forfaits et les frais de déplacement par rapport à l'intervention d'un technicien de service.



TARIF HORAIRE RÉDUIT

Nous effectuons les travaux de service et de réparation à toutes les machines de chantier compactes et au matériel de chantier jusqu'à 10 tonnes à un tarif horaire réduit (CHF 125.–) et, avec l'habituel niveau de qualité Avesco. Dans la filiale, sur le chantier ou dans votre entreprise. Au meilleur prix – de pros pour des pros!

**C'EST COOL,
N'EST-CE PAS?**

Plus de détails sur nous sur le web
avesco.ch/kompaktbaumaschinen-profi



Que disent les clients?
Lisez notre testimonial!



Vidéo: Le pro de la construction Hans Baggerstoss vous emmène dans «sa» filiale.



Les pros sur le web:



CONFIGURATEUR DE MACHINES
Configurez votre machine de chantier!
configurator.avesco.ch
ou dans la filiale Filiale

SERVICE APRÈS-VENTE

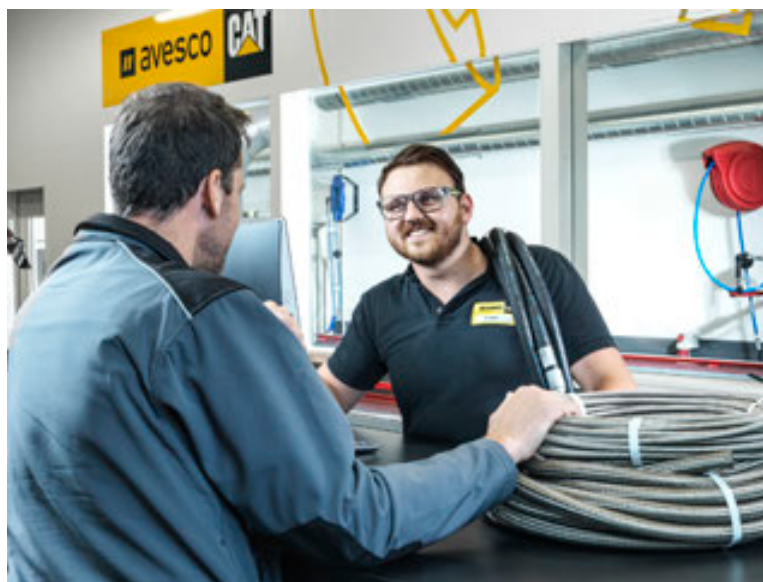
RAPIDE, A PRIX AVANTAGEUX, QUALITÉ ET FIABILITÉ MAXIMALES.

Services au web:



Qu'il s'agisse de machines neuves, de machines d'occasion, d'interventions de location ou de révisions – Le service après-vente Avesco offre en tout temps la solution optimale adaptée à vos exigences. Vous pouvez commander vos pièces de rechange en ligne par le biais du PartStore ou par téléphone, la livraison vous parviendra dans les 24 heures*. Une disponibilité de pièces de rechange inégalée dans le monde entier qui maximalise la disponibilité de vos machines.

* disponibilité de 97 %



AVESCO RENT: LOUER DES MACHINES AU TOP DE MANIÈRE TOUTE SIMPLE

Avesco Rent est le partenaire exclusif suisse pour la location de machines Cat et détient des produits d'autres marques de qualité dans son assortiment. A l'heure actuelle, l'entreprise loue dans 20 sites de toute la Suisse des machines et des appareils de haute qualité pour le secteur de la construction et de l'industrie ainsi que pour la branche des Events et le segment Do-it-yourself. Des machines de chantier et des appareils, des équipements pour les chantiers, des chariots à fourches et d'autres machines de manutention ainsi que des systèmes de chauffage et d'énergie font partie de son portfolio.



AvescoRent



FINANCEMENTS ET COUVERTURE D'ASSURANCES AVEC LE SAVOIR-FAIRE DE LA BRANCHE

Votre entreprise change sans cesse, de même que vos besoins financiers. Pour pouvoir venir à bout de vos missions, vous avez besoin de machines et de solutions de financement de tout premier choix. Faites confiance à une entreprise qui connaît la branche et qui comprends vos besoins.

Rapide

L'autorisation et la mise à disposition des financements de manière peu bureaucratique permettent d'assurer la mise en service prompte de votre machine.

Simple

Vous pouvez vous procurer les machines Cat, les financements, les assurances et les garanties ficelés en paquet, le tout confortablement à la même enseigne.

Flexible

En choisissant le produit de financement adéquat, les interventions de vos machines orientées sur le projet, deviennent sensiblement plus économiques.

Individuel

Diverses structures de contrats permettent d'adapter l'intervention de vos machines et la charge financière à votre situation en termes d'ordres.

Une couverture d'assurance taillée à vos besoins pour les machines financées par nous et prises en leasing a été spécialement conçue pour vous avec nos puissants partenaires d'assurance.

Quand votre couverture d'assurance débute-t-elle?

La couverture d'assurance prend effet avec la réception de votre machine Cat auprès du fournisseur. Pour l'assurance Machines, les conditions générales contractuelles (CGA édition 01.2007) font autorité ainsi que les conditions annexes y appartenant (CA édition 03.2002).

Que coûte le paquet d'assurance?

Dans le cadre de votre offre de financement, votre interlocuteur vous soumettra volontiers une offre concrète pour la machine concernée.





EASY PARTS – ENTRETIEN DO IT MYSELF

Avec Easy Parts pour toutes les machines Cat®, les tombereaux Thwaites et les compresseurs Kaeser, vous pouvez effectuer vous-même la maintenance de vos machines de chantier. En toute simplicité! Notification automatique par e-mail avant la date de maintenance et commande en un clic de souris d'un kit d'entretien complet avec toutes les pièces nécessaires et des instructions étape par étape.

Vous n'avez pas le temps de faire le service vous-même? Pas de problème. Demandez un technicien de service Avesco en ligne.



NOS SERVICES

- Livraison de toutes les pièces de rechange pour le service
- Suivi complet des intervalles de service
- Informations automatisées
- Service assuré par Avesco sur demande



VOTRE PROFIT

- 8 % de réduction supplémentaire par rapport à une commande par téléphone
- Commande rapide
- Réduction des stocks de matériel de service
- Livraison gratuite, Just-In-Time
- Flexibilité totale, exécution du service par le client

EASY SERVICE – ENTRETIEN AU PRIX FIXE

Grâce à un service d'entretien professionnel, Easy Service assure la disponibilité de votre machine de chantier à un prix fixe imbattable. Les processus standardisés vous permettent d'économiser jusqu'à 30 % par rapport aux coûts de service comptabilisés au temps.

Les prix fixes comprennent tous les frais de matériel de service, l'huile, l'élimination, la main-d'œuvre et le déplacement. Le service est effectué directement sur votre site.



NOS SERVICES

- Service directement sur le chantier
- Prix fixe convenu par contrat
- Des processus standardisés
- Fourniture et élimination des matériaux par Avesco



VOTRE PROFIT

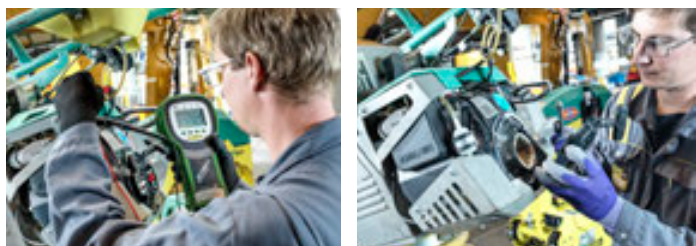
- Jusqu'à 30 % d'économies par rapport au service à frais réels
- Réduction des stocks de matériel de service
- Coûts d'entretien planifiables
- Prolongation de garantie gratuite (pour les machine neuves)

PICK-UP & SERVICE: A NOUVEAU A L'ŒUVRE DANS LES 48 H

Doté de notre Pick-up & Service, vous profitez d'une prestation rapide et peu compliquée pour la remise en état de votre matériel de chantier. Celui-ci est enlevé chez vous, réparé par des techniciens spécialisés et ramené dans les 48 heures.

VOS AVANTAGES

- Excellente logistique
- Remise en état de haute qualité
- Equipe spécialisée
- Appareils de diagnostic les plus récents
- Prix fixes imbattables
- Haute disponibilité des pièces de rechange



SERVICE INTÉGRAL – COÛTS PLANIFIABLES POUR L'ENTRETIEN ET LA RÉPARATION

Si la disponibilité maximale des machines est un facteur critique, choisissez le contrat de service intégral. Il permet de prolonger la durée de fonctionnement et de garantir une valeur de revente élevée. Des temps de réaction courts sont garantis grâce à notre grand réseau de techniciens de service.

Vous réduisez également vos dépenses en matière de logistique, d'achat et de stockage de pièces de rechange et diminuez les coûts d'atelier et de véhicules de service.



NOS SERVICES

- Entretien et réparation de votre machine
- Tous les coûts de main d'œuvre et de déplacement jusqu'à la machine
- Grand réseau de techniciens de service



VOTRE PROFIT

- Sécurité des coûts pendant une durée définie
- Pas de stock de pièces de rechange, moins d'engagement de capitaux
- Contrôle total des frais de service et de réparation
- Grande disponibilité des machines

PUISSANTES CHENILLES EN CAOUTCHOUC ISSUES DE PUISSANTS PARTENAIRES

Les chenilles en caoutchouc d'Avesco sont les garants pour une plus longue durée de vie et optimisent la résistance contre les endommagements et les immobilités. Leur construction permet d'éviter les sauts de chaîne, les entailles, les retournements de chaîne et les lésions de flancs. Vaste choix pour tous les types et marques de machines.

Trouver les chenilles en caoutchouc:

En ligne via Track Selektor
www.avesco.ch/gummiraupen

ou via téléphone 0848 228 228

Service-conseil technique fourni par un personnel spécialisé

Commander les chenilles en caoutchouc appropriées:

En ligne via PartStore avec 8% de rabais
www.avesco.ch

ou via téléphone 0848 228 228

PARTSTORE/KITS DE SERVICE: ENTRETIEN DO-IT-MYSELF – RAPIDE ET EFFICACE

Lors de l'entretien régulier, de nombreuses pierres d'achoppement peuvent se présenter:
Recherche pénible de petites pièces, des quantités stockées trop grandes ou de la rouille et de l'eau de condensation dans l'huile, pour ne citer que quelques exemples. Les kits de service Cat et le PartStore sont la solution à tous ces problèmes!

PartStore

- Commande durant 365 jours, 24 h sur 24
- Indication du prix et du délai de livraison en temps réel
- 8% de rabais

Kits de service Cat

- Commandés avec quelques clics seulement
- Adaptés à votre numéro de série
- Livraison franc de port



Services au web:



BUCKETSTAR: LE SERVICE POUR VOS GODETS DE TOUTES MARQUES

Les cuves de fouille sont régulièrement soumises à l'usure. En choisissant le moment opportun pour la révision, vous optimiserez sensiblement la rentabilité de votre machine et maintiendrez l'intégrité des godets. BucketStar est le service idéal à cet égard:

VOS AVANTAGES

- Mesure à ultrasons gratuite
- Moment opportun, révision professionnelle
- Godets en prêt
- Démontage et montage, reprise, livraison, le tout inclus
- Pièces d'usure originales Cat



EQUIPMENT MANAGEMENT: PLUS LONGUES DURÉES DE FONCTIONNEMENT – MOINS DE FRAIS DE FONCTIONNEMENT

Equipment Management vous aide à protéger du mieux possible votre investissement, tout en comprimant vos frais de fonctionnement. L'intégration de modules de télématique sur vos machines de chantier en constitue la base. Les données en résultant sont traitées dans un intelligent portail Internet. La surveillance, l'interprétation ainsi que le traitement de ces données peuvent être transmises à Avesco grâce au Condition Monitoring.

Ces prestations peuvent être combinées aux produits du service après-vente bien connus d'Avesco afin de pouvoir réaliser une protection encore meilleure de vos machines.



AVESCO ACADEMY: OPTIMISEZ LA PRODUCTION, LA DURÉE DE VIE DE VOS MACHINES ET LA SÉCURITÉ OPÉRATIONNELLE

Nous transmettons notre compétence professionnelle dans le cadre de cours de formation d'une ou de plusieurs journées sur l'utilisation efficace, d'un fonctionnement sûr et économique de la machine. Conjointement à nos offres standards, nous organisons des cours de formation spécifiques, adaptés aux besoins des clients à Langenthal ou sur place chez le client.

Ces cours de formation se composent de séquences orientées sur la pratique et basées sur la théorie. Les participants obtiennent des certificats de formation et la documentation relative aux matières enseignées.

