



## Costruzione giardini e architettura del paesaggio

Scavi | Planie | Punte | Trasporto materiale | Compattazione | Rulli  
Perforazione | Pinze | Sollevamento | Produzione di elettricità







## INDICE

Miniescavatori Cat®	04-07
Pale gommate Cat® piccole	08-09
Pale caricatori compatte Cat®	10-11
Pale caricatori Delta Cat®	12-13
Dozer apripista cingolati Cat® piccoli	14-15
Dumper gommati Thwaites	16-17
Dumper cingolati Rufenerkipper	18-19
Piastre vibranti Ammann	20-21
Costipatori per scavi Ammann	22-23
Rulli per scavi Ammann	24-25
Rulli tandem Cat® e Ammann	26-27
Compressori per l'edilizia KAESER	28-29
Martelli ad aria compressa AVA	30
Configuratore Avesco	31
Generatori Endress	32-33
Martelli idraulici Cat® e Rammer	34-35
Accessori	36-39
Macchine usate	40-41
Macchine compatte	42-42
Servizio assistenza clienti	44-49

**Sfogliate l'opuscolo e metteteci alla prova!**

### CONFIGURATORE AVESCO



Siete interessati a una macchina? Create la macchina ideale per le vostre esigenze.\*  
Scannerizzate il codice QR stampato della relativa serie di prodotti.

Per maggiori informazioni consultare la pagina 31.

\* Macchine selezionate. Altre macchine configurabili saranno aggiunte progressivamente.



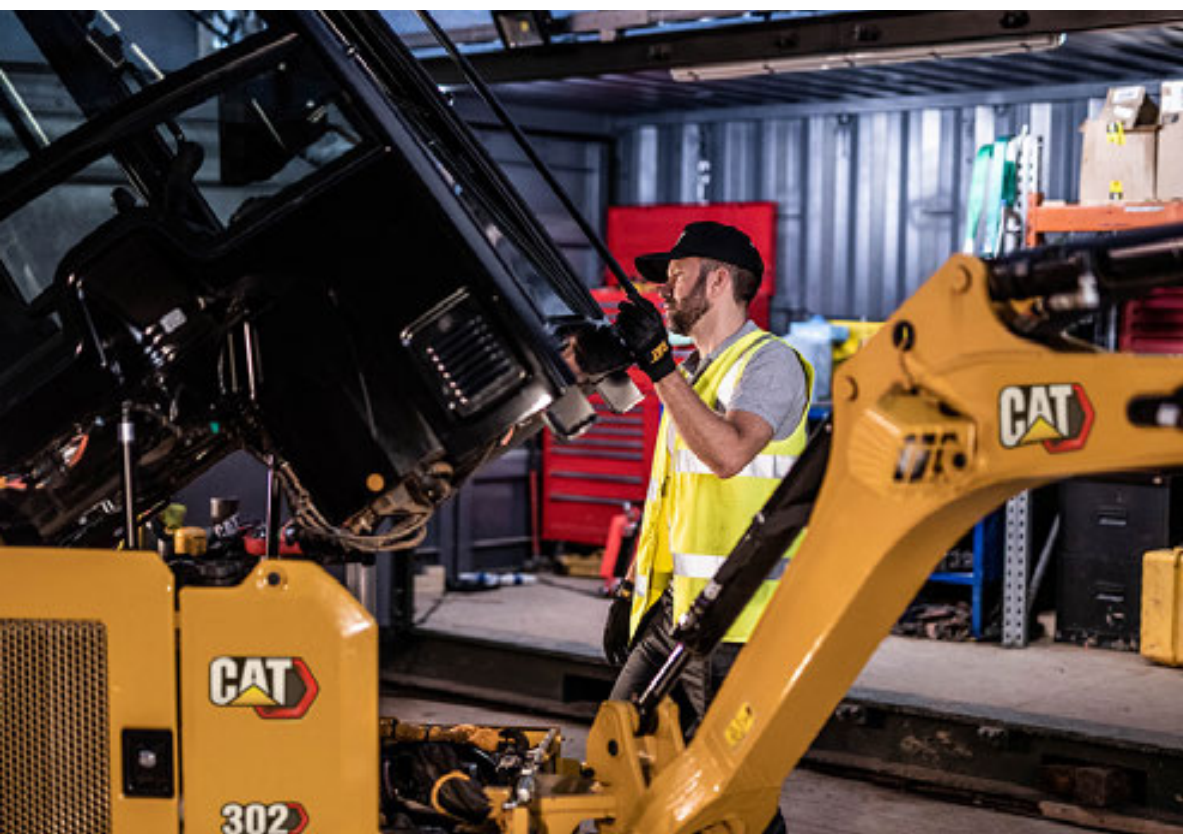


# MINIESCAVATORI CAT® FINO A 3 TONNELLATE

COMFORT COME CON I FRATELLI MAGGIORI.



I miniescavatori Cat della categoria da 1 a 3 tonnellate sono utilizzati in cantiere per lavori di scavo e sollevamento e grazie alle dimensioni compatte sono in grado di passare attraverso quasi ogni tipo di cancello. Dolce, moderata o rapida: le caratteristiche di risposta dei componenti idraulici si lasciano adeguare perfettamente e facilmente alle esigenze del conducente tramite il monitor.



## STICK STEER E CRUISE CONTROL

Massimo comfort: i nuovi miniescavatori Cat si manovrano con estrema semplicità grazie al joystick in dotazione. Naturalmente è però sempre disponibile anche la soluzione con staffa di guida. I conducenti apprezzeranno sicuramente anche il nuovo sistema Cruise control: il controllo automatico della velocità di crociera è particolarmente utile soprattutto quando si percorrono lunghe tratte.

## CABINA RIBALTABILE

La cabina si lascia ribaltare rapidamente per eventuali interventi di manutenzione ordinaria. All'interno della cabina i comandi sono disposti in modo ergonomico. La postazione conducente offre un ottimo comfort anche a conducenti particolarmente alti.



	Cat 300.9D	Cat 301.5	Cat 301.6	Cat 301.7 CR	Cat 301.8	Cat 302 CR	302.7 CR
<b>Postazione conducente</b>	Tettuccio	Tettuccio	Cabina	Tettuccio	Tettuccio / Cabina	Tettuccio / Cabina	Tettuccio / Cabina
<b>Peso operativo</b>	985 kg	1790 kg	1990 kg	1890 kg	1955 / 2065 kg	2150 / 2250 kg	2580 / 2650 kg
<b>Potenza motore</b>	13.7 kW (18.6 CV)	14.3 kW (19.5 CV)	14.3 kW (19.5 CV)	14.3 kW (19.5 CV)	14.3 kW (19.5 CV)	14.3 kW (19.5 CV)	17.6 kW (23.9 CV)
<b>Larghezza di trasporto</b>	730 mm	990 mm	990 mm	990 mm	990 mm	1090 / 1400 mm	1500 mm
<b>Altezza di trasporto</b>	1507 mm	2310 mm	2310 mm	2300 mm	2300 mm	2300 mm	2480 mm
<b>Con telaio portante regolabile</b>	sì	sì	sì	sì	sì	opzione	opzione
<b>Raggio di sterzata</b>	736 mm	820 mm	820 mm	650 mm	995 mm	750 mm	775 mm

## PUNTI DI FORZA

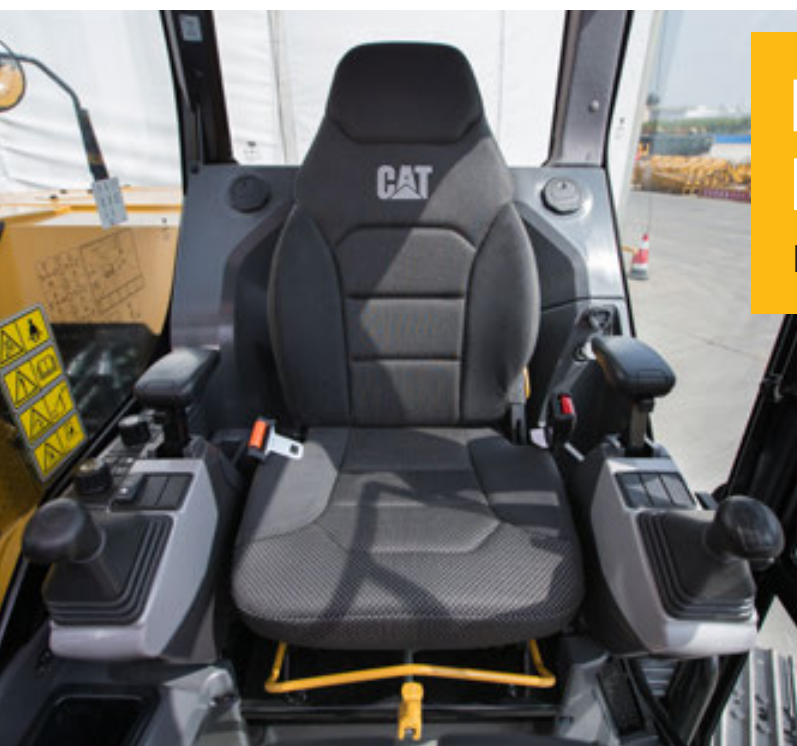
1. **Movimentazione possibile tramite soluzione Stick Steer con joystick oppure con normale staffa di guida\***
2. **Controllo automatico della velocità Cruise Control per il massimo comfort su lunghe tratte\***
3. **Cabina ribaltabile per un semplice accesso durante gli interventi di manutenzione**
4. **Scavi possibili fino alla lama apripista**
5. **Per i lavori di livellamento è possibile impostare i componenti idraulici della lama apripista in posizione flottante**
6. **Monitor LCD con impostazioni operatore\***
7. **DAB+ radio e Bluetooth\***  
(radio solo con la versione a cabina)
8. **Cabina ermetica alla sovrappressione**
9. **Impianto di aria condizionata disponibile come optional\***
10. **Fari LED\***

\* Non per i modelli 300.9

Avvia il configuratore







## MINIESCAVATORI CAT® DA 3 TONNELLATE

**INSUPERABILE POTENZA IDRAULICA.**



I miniescavatori Cat nella categoria 3 e 10 tonnellate sono chiaramente improntati a potenti rendimenti, pur offrendo contemporaneamente un comfort insuperabile. Le caratteristiche di risposta dei componenti idraulici si lasciano adeguare via monitor alle esigenze effettive del conducente, per garantire condizioni operative e produttività ottimali.



## CAT 309 CR CON HIGH FLOW

Il nuovo modello Cat 309 CR offre rendimenti idraulici eccellenti grazie alla soluzione High Flow. Questo circuito idraulico aggiuntivo offre la potenza richiesta per effettuare ad esempio i movimenti di rotazione richiesti dall'uso di una testa di abbattimento durante lavori forestali, senza compromettere il rendimento.

## STICK STEER E CRUISE CONTROL

Massimo comfort: i nuovi miniescavatori Cat si lasciano manovrare con estrema semplicità grazie al joystick in dotazione. Naturalmente è però sempre disponibile anche la soluzione con staffa di guida. I conducenti apprezzeranno sicuramente anche il nuovo sistema Cruise Control: il controllo automatico della velocità di crociera è particolarmente utile soprattutto quando si percorrono lunghe tratte.



	Cat 303.5 CR	Cat 304E2 CR	Cat 305E2 CR	Cat 306 CR	Cat 308 CR FB	Cat 308 CR	Cat 309 CR High Flow	Cat 310
<b>Postazione conducente</b>	Cabina	Cabina	Cabina	Cabina	Cabina	Cabina	Cabina	Cabina
<b>Peso operativo</b>	3850 kg	4115 kg	5225 kg	6710 kg	8130 kg	8840 kg	9050 kg	10900 kg
<b>Potenza motore</b>	17.6 kW (23.9 PS)	30.0 kW (40.2 PS)	30.0 kW (40.2 PS)	41.7 kW (56.7 PS)	53.3 kW (72.5 PS)	53.3 kW (72.5 PS)	53.3 kW (72.5 PS)	53.3 kW (72.5 PS)
<b>Larghezza di trasporto</b>	1780 mm	1950 mm	1980 mm	1980 mm	2300 mm	2300 mm	2300 / 2470 mm	2470 mm
<b>Altezza di trasporto</b>	2480 mm	2500 mm	2550 mm	2410 mm	2580 mm	2520 mm	2520 mm	2630 mm
<b>Braccio</b>	Braccio orientabile	Braccio orientabile	Braccio orientabile	Braccio orientabile	Braccio fisso	Braccio orientabile/braccio a geometria variabile	Braccio orientabile/braccio a geometria variabile	Braccio fisso
<b>Raggio di sterzata</b>	890 mm	975 mm	1100 mm	1350 mm	1290 mm	1450 mm	1450 mm	1800 mm

## PUNTI DI FORZA

1. **Movimentazione possibile tramite soluzione Stick Steer con joystick oppure con normale staffa di guida\***
2. **Controllo automatico della velocità Cruise Control per il massimo comfort su lunghe tratte\***
3. **Rendimento idraulico straordinario con High Flow per il nuovo modello Cat 309 CR, per l'uso di unità di equipaggiamento a motore**
4. **Per i lavori di livellamento è possibile impostare i componenti idraulici della lama apripista in posizione flottante**
5. **Impianto aria condizionata (303.5–305E2 opzionale)**
6. **Monitor LCD con impostazioni operatore**
7. **DAB+ radio e Bluetooth**
8. **Cabina ermetica alla sovrappressione**
9. **Videocamera di retromarcia (306–310)**
10. **Fari LED**

Avvia il configuratore



\* Di serie per 306–310, eccetto 304E2–305E2





## PALE GOMMATE CAT® PICCOLE

CARICHI PIÙ SEMPLICI CON TECNOLOGIA ECCELLENTE.



Le pale gommate compatte Cat conquistano per le caratteristiche di solidità, per lo straordinario comfort di guida e per la loro versatilità. L'accesso alla cabina è facilitato da due ampi sportelli. Gli sportelli sono dotati di finestrino scorrevole per garantire un'ottima comunicazione con i colleghi che lavorano sul cantiere. Il sedile conducente in versione deluxe ha seduta e consolle regolabili e facilita e rende più comodo il lavoro di ogni giorno.





## UTILIZZO SEMPLICE

L'ampia cabina conducente della serie M rende il lavoro confortevole e produttivo: il joystick è facile da usare, risponde rapidamente e grazie al pulsante di avanzamento – folle – retromarcia e all'azionamento del dispositivo di bloccaggio differenziale permette di lavorare con precisione e massima sensibilità. L'ampio parabrezza e la catena cinematica Z ottimizzata offrono una visuale straordinaria sulla macchina.

## COMFORT SEMPRE E OVUNQUE

L'impianto opzionale dell'aria condizionata garantisce una piacevole temperatura della cabina in estate e una perfetta visuale anche in inverno, eliminando il problema dell'appannamento vetri. È disponibile come opzione anche un sedile con riscaldamento, molle pneumatiche e supporto lombare.



	Cat 906M	Cat 907M	Cat 908M	Cat 910	Cat 914	Cat 920
<b>Potenza</b>	55.3 kW	55.3 kW	55.3 kW	74 kW	74 kW	86 kW
<b>Pala</b>	0.9 m <sup>3</sup>	1.0 m <sup>3</sup>	1.1 m <sup>3</sup>	1.2 m <sup>3</sup>	1.4 m <sup>3</sup>	1.8 m <sup>3</sup>
<b>Carico statico</b>	3405 kg	3500 kg	3770 kg	5099 kg	5219 kg	5845 kg
<b>Peso operativo</b>	5.6 t	5.8 t	6.5 t	8.3 t	8.7 t	9.5 t

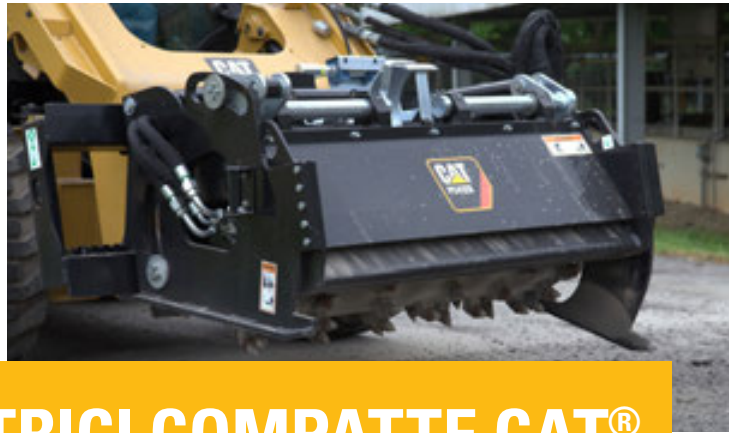
## PUNTI DI FORZA

1. Lavoro più preciso e accurato grazie al joystick che garantisce un'elevata reattività
2. Eccellente visuale sull'aggregato grazie all'ampio parabrezza con leverismo barra a Z ottimizzato
3. Massima confortevolezza e sicurezza con i vetri anti-appannamento e grazie a un performante impianto di ventilazione\*
4. Elevata stabilità anche in caso di movimentazione di grandi carichi, grazie all'articolazione oscillante e alla sospensione dell'assale posteriore rigida nei modelli da 906M a 908M
5. Manovre senza sforzo anche in spazi ristretti, grazie all'articolazione istintiva
6. Nuovo pannello di controllo con funzioni elettroniche aggiuntive, tra cui modulazione dell'idraulica di lavoro e reattività della trasmissione idrostatica\*
7. Elevata altezza di scarico per carico autocarri
8. Massima forza di strappo
9. Assali Heavy-Duty
10. Velocità 33 km/h

Avvia il configuratore



\* opzionale nei modelli Cat 906M, 907M, 908M; di serie nei modelli Cat 910, 914, 920



## PALE CARICATRICI COMPATTE CAT®

VERSATILI E VELOCI.



Le pale caricatori compatte Cat sono un prezioso braccio destro sia per i lavori di carico sia per i lavori di preparazione nella costruzione giardini, nella costruzione strade e durante le opere di demolizione. Possono essere impiegate in modo versatile grazie all'ampio ventaglio di aggregati disponibili e inoltre sono estremamente maneggevoli, grazie alla trazione motrice. Utilizzate aggregati che funzionano a motore? In questo caso ci vuole la 272D XE, concepita per prestazioni di massimo livello e per fornire una supplementare sferzata di energia.





## SOLLEVAMENTO VERTICALE

I modelli 242D3 – 272D XE dispongono di una struttura di sollevamento verticale che permette di raggiungere elevate altezze di scarico, lavorando con la massima sicurezza.

## CABINA CONFORTEVOLE

Grazie alla confortevole cabina il lavoro si svolge senza fatica e più a lungo. Disponibile nella variante aperta (tettuccio) o chiusa (con aria condizionata o riscaldamento opzionale) e con diverse varianti di sedile.

## HIGH FLOW

Per non dover rinunciare a potenza e velocità, anche con l'impiego di aggregati motorizzati, come fresa o spazzola, le caricatrici compatte sono disponibili anche nella variante con portata idraulica maggiorata (High Flow).

Avvia il configuratore



	Cat 226D3	Cat 232D3	Cat 236D3	Cat 242D3	Cat 262D3	Cat 272D3	Cat 272D3XE
<b>Principio del braccio di sollevamento</b>	Sollevamento radiale	Sollevamento verticale	Sollevamento radiale	Sollevamento verticale	Sollevamento verticale	Sollevamento verticale	Sollevamento verticale
<b>Peso operativo</b>	2.65 t	2.95 t	2.98 t	3.24 t	3.76 t	4.14 t	4.34 t
<b>Potenza motore (ISO 9249)</b>	50 kW	50 kW	55 kW	55 kW	55 kW	71 kW	80 kW
<b>Capacità pala Pala standard</b>	0.40 m <sup>3</sup>	0.40 m <sup>3</sup>	0.40 m <sup>3</sup>	0.40 m <sup>3</sup>	0.44 m <sup>3</sup>	0.44 m <sup>3</sup>	0.44 m <sup>3</sup>
<b>Flusso idraulico standard / massimo</b>	69 / 99 l/min.	69 / 99 l/min.	76 / 112 l/min.	76 / 112 l/min.	86 / 121 l/min.	86 / 121 l/min.	150 l/min.
<b>Velocità</b>	17.8 km/h	17.8 km/h	17.1 km/h	18.5 km/h	17.7 km/h	15.1 km/h	16.6 km/h
<b>Larghezza macchina</b>	1497 mm	1497 mm	1676 mm	1676 mm	1676 mm	1829 mm	1930 mm
<b>Lunghezza macchina sopra la pala</b>	3234 mm	3234 mm	3487 mm	3487 mm	3487 mm	3954 mm	3937 mm

## PUNTI DI FORZA

1. Cat 272D XE per la massima prestazione
2. Rendimento idraulico straordinario grazie all'High Flow opzionale per tutti i modelli
3. Elevate altezze di scarico grazie al sollevamento verticale (da 242D3 a 272D XE)
4. Cabina aperta o chiusa
5. Carico rapido grazie al ritorno automatico
6. Più sicurezza grazie alla porta frontale opzionale in policarbonato
7. Ampia scelta di aggregati, tra cui fresa beton, spazzola, forca palette, trivella
8. Elevata maneggevolezza grazie al sistema di sterzata
9. Massimo confort di guida grazie alla trasmissione idrostatica a regolazione continua
10. Joystick multifunzione con comando pilota elettrico





## PALE CARICATRICI DELTA

IL JOLLY POLIEDRICO PER I LAVORI PAESAGGISTICI.



La versatilità è determinante! Le pale cariatrici Delta Cat rappresentano la soluzione poliedrica per quasi tutti i tipi di lavori paesaggistici. Grazie al sistema di attacco rapido e ai numerosi e potenti utensili disponibili si ottimizza la produttività con una sola macchina, pur rimanendo flessibili per affrontare le più disparate applicazioni in cantiere.





## HIGH FLOW

Per non rinunciare a potenza e velocità utilizzando apparecchiature a motore come frese, pacciamatrici, macchine per dissodare il terreno o spazzole, le pale caricatori Delta sono disponibili anche nella variante con componenti idraulici ad alto flusso (High Flow).

## COMBINAZIONE PERFETTA PER I LAVORI DI LIVELLAMENTO

La pala caricatrice Delta effettua i lavori di livellamento con precisione e rapidità imbattibili. Combinate la macchina base con una livellatrice per terreni fini dotata di attacco rapido o con una lama di livellamento sempre da attacco, in grado di affrontare terreni più duri e grezzi, o un sistema 2D o 3D di Trimble. Tutte le pale caricatori Delta sono predisposte di fabbrica per l'integrazione di queste soluzioni.

Avvia il configuratore



	Cat 259D3	Cat 279D3	Cat 289D3	Cat 299D3*
<b>Principio del braccio di sollevamento</b>	Sollevamento verticale	Sollevamento radiale	Sollevamento verticale	Sollevamento verticale
<b>Peso operativo</b>	4.1 t	4.5 t	4.8 t	5.2 t (5.3 t)
<b>Potenza motore (ISO 9249)</b>	55 kW	55 kW	55 kW	71 kW (80 kW)
<b>Capacità pala Pala standard</b>	0.40 m³	0.48 m³	0.48 m³	0.48 m³
<b>Flusso idraulico standard/massimo</b>	76 / 112 l/min.	86 / 121 l/min	86 / 121 l/min	86 l/min (150 l/min)
<b>Larghezza cingoli e pressione sul terreno</b>	320 mm / 41 kPa	450 mm / 30 kPa	450 mm / 32 kPa	450 mm / 33 kPa
<b>Velocità</b>	13.7 km/h	13.3 km/h	13.3 km/h	13.5 km/h
<b>Larghezza macchina con cingoli da 320 a 400 mm</b>	320 / 400 mm 1676 / 1753 mm	450 mm 1981 mm	450 mm 1981 mm	450 mm 1981 mm
<b>Lunghezza macchina sopra la pala</b>	3486 mm	3714 mm	3714 mm	3714 mm

\* Indicazioni tra parentesi  
Cat 299D3 XE

## PUNTI DI FORZA

1. Straordinaria potenza idraulica nei modelli con High Flow
2. Risultati eccellenti per i lavori di livellamento, grazie alla combinazione di aggregati e sistemi di controllo.
3. Elevata maneggevolezza grazie alla possibilità di girare sul posto
4. Ottimo galleggiamento grazie ai cingoli larghi
5. Impiego rispettoso del terreno anche su suoli duri, grazie ai robusti cingoli in gomma
6. Massimo confort di guida grazie al carro ammortizzato
7. Dispositivo per sollevamento verticale
8. (Cat 279D: dispositivo per sollevamento radiale)
9. Joystick multifunzione con comando pilota elettrico
10. Aggregati SMART, come livellatrice o lama dozer disponibili per i modelli da 279D3 a 299D3





## DOZER APRIPISTA CINGOLATI CAT® PICCOLI

LAVORI DI LIVELLAMENTO SEMPLICEMENTE PERFETTI.



Per realizzare campi sportivi, vie, strade o dovunque siano richiesti livellamenti assolutamente piani i piccoli dozer apripista cingolati Cat D3K2, D4K2 e D5K2 brillano per i risultati offerti. Un particolare vantaggio: tutti i modelli sono disponibili anche in versione «low ground pressure» con cingoli di larghezza fino a 760 millimetri e quindi garantiscono una pressione sul terreno decisamente minore.





## SLOPE ASSIST

Con Slope Assist i lavori di livellamento sono più semplici, rapidi e precisi. Il sistema mantiene automaticamente l'inclinazione longitudinale e trasversale della lama dozer senza dover usare un laser esterno o un sistema complesso di posizionamento. Il sistema idraulico corregge automaticamente i valori impostati, e quindi il conducente deve effettuare meno regolazioni della lama, ottenendo così una superficie particolarmente fine e omogenea. Slope Assist è installato di serie su tutti i modelli. Inoltre tutte le macchine sono equipaggiate di fabbrica per l'integrazione di comandi 3D.

Avvia il configuratore



	Cat D1 Super LGP	Cat D2 LGP	Cat D3 LGP	Cat D3 Super LGP
<b>Peso operativo</b>	8.6 t	8.5 t	9.5 t	9.7 t
<b>Potenza motore (ISO 9249)</b>	78 kW	69 kW	78 kW	78 kW
<b>Capacità lama apripista</b>	1.5 m <sup>3</sup>	1.5 m <sup>3</sup>	2.09 m <sup>3</sup>	2.34 m <sup>3</sup>
<b>Larghezza piastra</b>	760 mm	635 mm	660 mm	760 mm
<b>Pressione sul terreno</b>	25 kPa	29 kPa	31 kPa	27 kPa
<b>Altezza libera dal suolo</b>	332 mm	332 mm	332 mm	332 mm
<b>Lunghezza catena portante</b>	2248 mm	2248 mm	2310 mm	2310 mm
<b>Lunghezza macchina con lama apripista</b>	4255 mm	4274 mm	4309 mm	4309 mm
<b>Larghezza di trasporto con lama apripista inclinata a 25°</b>	2874 mm	2669 mm	2669 mm	2940 mm

## PUNTI DI FORZA

1. Lavori di livellamento più semplici, rapidi e precisi grazie al sistema Slope Assist integrato di serie
2. Consumi di carburante ridotti fino al 20% in modalità Eco Mode
3. Usura catena ridotta grazie al controllo automatico della trazione
4. Elevate capacità della lama apripista di 1.5 – 2.4 m<sup>3</sup>
5. Trasporto facilitato grazie a una larghezza lama < 3 m in posizione di trasporto





## DUMPER GOMMATI THWAITES

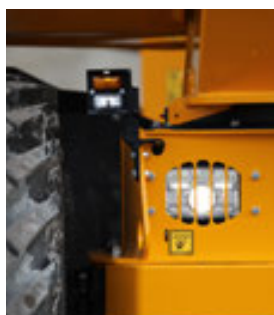
MACCHINE MULTITALENTO PER IL TRASPORTO MATERIALE.

**Thwaites**

Il marchio Thwaites è sinonimo di eccellenza. I migliori dumper gommati sul mercato sono infatti portatori di questo marchio. Grazie al suo design robusto e alla tecnica innovativa, il dumper Thwaites è il miglior braccio destro che ci sia, in qualsiasi situazione. Tutti i modelli Thwaites sono equipaggiati con i nuovissimi motori conformi alle normative gas di scarico livello V. Oltre ad attestare un ridotto consumo di carburante, i motori convincono su tutta la linea per la loro potenza e affidabilità.

### VEDERE E FARSI VEDERE

I fari LED con luci di marcia diurna non solo permettono di rendersi ben visibili sulla carreggiata, aiutano anche ad avere tutto sotto controllo durante gli interventi al crepuscolo, quando la luce comincia a scarseggiare. Con i fari da lavoro supplementari la notte si trasforma in pieno giorno.



### TUTTO SOTTO CONTROLLO

Prendendo posto sul sedile posizionato centralmente si ha tutto sotto controllo. La telecamera integrata sulla parte anteriore contribuisce a garantire una visuale perfetta. Lo schermo è disposto al centro della colonna dello sterzo e assicura una buona visibilità sul davanti. Il nuovo monitor digitale indica inoltre tutte le funzioni e i monitoraggi.





## ROBUSTO E INCONFONDIBILE

La costruzione robusta e il design di spicco del dumper Thwaites conferiscono alla macchina un'immagine inconfondibile. La posizione centrale del sedile permette di avere una visuale ottimale su tutto l'ambiente circostante.

Si può salire sia da destra che da sinistra, a voi la scelta. Per il trasporto in autocarro, basta piegare all'indietro la centina di sicurezza in modo che la macchina sia trasportata al di sotto dell'altezza massima richiesta.



	1 To MACH202	1.5 To MACH203	2.3 To MACH2077	3 To MACH2080	3.5 To MACH2074 T350	4.5 To MACH2043 T450	6 To MACH2263	9 To MACH2297	9 To MACH2299
<b>Portata</b>	1000 kg	1500 kg	2300 kg	3000 kg	3500 kg	4500 kg	6000 kg	9000 kg	9000 kg
<b>Q.tà riemp.</b>	0.58 m <sup>3</sup>	0.8 m <sup>3</sup>	1.2 m <sup>3</sup>	1.64 m <sup>3</sup>	1.87 m <sup>3</sup>	2.53 m <sup>3</sup>	3.15 m <sup>3</sup>	4.25 m <sup>3</sup>	4.25 m <sup>3</sup>
<b>Larghezza</b>	1195 mm	1300 mm	1488 mm	1650 mm	1750 mm	1851 mm	2240 mm	2440 mm	2440 mm
<b>Alt. versam.</b>	642 mm	651 mm	728 mm	751 mm	1205 mm	1090 mm	1100 mm	1134 mm	1134 mm
<b>Peso a vuoto</b>	1300 kg	1355 kg	2150 kg	2250 kg	2940 kg	3180 kg	4560 kg	5710kg	5890 kg
<b>Velocità</b>	0–12 km/h	0–12 km/h	0–15 km/h	0–16 km/h	0–24 km/h	0–24 km/h	0–28 km/h	0–25 km/h	0–30 km/h
<b>Prestazione</b>	15.9 kW	15.9 kW	18.5 kW	18.5 kW	33 kW	33 kW	55 kW	55 kW	85 kW
<b>Trasmissione</b>	Idrostatica	Idrostatica	Idrostatica	Idrostatica	Idrostatica	Idrostatica	Powershift	Powershift	Powershift
<b>Pneumatici</b>	10.0/75 x 15.3 ATS	10.0/75 x 15.3 ATS	255/75 x 15.3 MPT	295/80 x 15.3 MPT	295/80 x 15.3 MPT	12.0/75 x 18 MPT	405/70 x 20 MPT	500/60 x 22.50 ATF	500/60 x 22.50 ATF
<b>Peso rimorchiabile</b>	750 kg	750 kg	1725 kg	2250 kg	2625 kg	3375 kg	4500 kg	6750 kg	6750 kg
<b>Liv. gas di scarico</b>	Stufe V	Stufe V	Stufe V	Stufe V	Stufe V	Stufe V	Stufe V	Stufe V	Stufe V

Avvia il configuratore



## PUNTI DI FORZA

1. Motori livello V su tutti i modelli
2. Cassone resistente e durevole, completamente saldato e rinforzato
3. Freno stazionamento idraulico per arresto immediato in qualsiasi posizione
4. Telecamera anteriore per visuale perfetta sul davanti
5. Monitor digitale con tutte le principali informazioni sullo stato della macchina
6. Prodotti realizzati completamente in acciaio per una lunga durata del ciclo di vita
7. L'accesso per i lavori di manutenzione è il migliore che ci sia in questa categoria, i tempi per il servizio e la manutenzione quotidiana si accorciano
8. Thwaites è il marchio di dumper numero 1 in Europa







# DUMPER CINGOLATI RUFENERKIPPER

MASSIMA STABILITÀ, SU QUALSIASI TERRENO E IN QUALSIASI SITUAZIONE.

La soluzione più robusta e performante per la movimentazione di materiali, su terreni accidentati o pendii scoscesi, così come per tutti gli altri utilizzi più correnti. Grazie alla trasmissione completamente idrostatica, le macchine raggiungono rapidamente l'obiettivo, in tutta sicurezza e in modo impareggiabile, anche quando viaggiano con la benna completamente piena. I dumper Rufenerkipper sono i primi della classe – engineered in Switzerland.

**RUFENERKIPPER**





## VTRASMISSIONE COMPLETAMENTE IDROSTATICA

Massima potenza di movimento grazie alle due moderne pompe a stantuffo regolabili (completamente idrostatiche). Rotazione sul posto possibile anche con benna a pieno carico. Tutte le macchine sono equipaggiate con freno a molla idraulico per poter posteggiare in modo sicuro anche in pendenza.

## VELOCITÀ

Trasporti rapidi, grazie a una velocità massima di 6 km/h, un valore straordinario in questa categoria di veicoli, anche a pieno carico e senza deviatore.

	RK 026	RK 030
Portata	600 kg	700 kg
Quantità di riempimento compattata	260 l	300 l
Larghezza	680 mm	780 mm
Peso a vuoto	405 kg	455 kg
Velocità	0–6 km/h	0–6 km/h
Potenza	13 CV	13 CV
Larghezza cingoli	180 mm	190 mm



	RK 031 DM	RK 031 DM-V	RK 037	RK 037 DM	RK 037 V	RK 037 DM-V	RK 049	RK 049 DM
Portata	700 kg	700 kg	800 kg	800 kg	800 kg	800 kg	1000 kg	1000 kg
Quantità di riempimento compattata	310 l	310 l	370 l	370 l	370 l	370 l	490 l	490 l
Larghezza	770 mm	770–1130 mm	870 mm	870 mm	860–1340 mm	860–1340 mm	980 mm	980 mm
Peso a vuoto	620 kg	660 kg	630 kg	710 kg	670 kg	740 kg	755 kg	815 kg
Velocità	0–6 km/h	0–6 km/h	0–6 km/h	0–6 km/h	0–6 km/h	0–6 km/h	0–6 km/h	0–6 km/h
Potenza	13 CV	13 CV	16 CV	16 CV	16 CV	16 CV	18 CV	18 CV
Larghezza cingoli	190 mm	190 mm	200 mm	200 mm	200 mm	200 mm	230 mm	230 mm

	RK 057 DM	RK 057 DM-V	RK 085 DM
Portata	1200 kg	1200 kg	2000 kg
Quantità di riempimento compattata	570 l	570 l	850 l
Larghezza	980 mm	980–1480 mm	1160 mm
Peso a vuoto	1050 kg	1100 kg	1440 kg
Velocità	0–6 km/h	0–6 km/h	0–6 km/h
Potenza	21.8 CV	21.8 CV	24.3 CV
Larghezza cingoli	230 mm	230 mm	280 mm



## PUNTI DI FORZA

1. Massima sicurezza su terreni esigenti, grazie al carro regolabile con dispositivo per compensare i dislivelli\*
2. Manovre precise eseguite con impareggiabile potenza, grazie alla trasmissione completamente idrostatica
3. Eccezionale velocità massima di 6 km/h
4. Massima confortevolezza in questa categoria, grazie a un ventaglio di caratteristiche ben riflettute, come comando a una sola mano, avviamento elettrico e contatore ore operative
5. Utilizzo flessibile nella configurazione con benna girevole
6. RK 026 con configurazione ultrastretta / 68 cm di larghezza
7. Usura minima, con la costruzione senza riduttori
8. Ottimo galleggiamento e migliorata stabilità, grazie ai lunghi cingoli in gomma

\* disponibile per il modello RK 037

Avvia il configuratore



# PIASTRE VIBRANTI AMMANN

RISULTATI ECCELLENTI ANCHE SU TERRENI ACCIDENTATI.



## AMMANN

Le piastre di compattazione Ammann offrono straordinari risultati di compattazione e si contraddistinguono per velocità di punta nella categoria di appartenenza. Grazie a componenti accuratamente armonizzati, tutte le piastre vibranti lavorano con la massima affidabilità anche su terreni accidentati o difficili da compattare. Grazie all'ampia selezione di modelli, la gamma di prodotti offre sempre la macchina ideale per ogni applicazione.



## PUNTI DI FORZA

1. Vibrazioni ridotte su mano e braccio grazie alla nuova struttura del timone di guida
2. Ottimi rendimenti anche su terreni bagnati e coesivi grazie al sistema a eccitatore a tre alberi brevettato
3. Piastre base antiusura e autopulenti (per i modelli APF)
4. Avanzamento e retromarcia idraulici a regolazione continua, con compattazione puntuale per lavorare su terreni e supporti particolarmente difficili (modelli APR)
5. Pompa idraulica per un'ottima manovrabilità (modelli APH)
6. Diverse larghezze operative grazie alle piastre di espansione (modelli APH)



## VALORI RIDOTTI DI VIBRAZIONI SU BRACCIO E MANO

Un'innovativa struttura del timone di guida riduce al minimo i valori delle vibrazioni su mano e braccio (HAV), rendendo il lavoro più confortevole e sicuro: migliore controllo della macchina, affaticamento ridotto e protezione ottimale dell'operatore.

Avvia il configuratore



## SISTEMA A ECCITATORE A TRE ALBERI

Con il sistema a eccitatore a tre alberi brevettato Ammann si rendono più armonici i movimenti di sollevamento e abbassamento della piastra di base. Ciò permette a sua volta di ottenere ottimi rendimenti di compattazione, superare massime pendenze, garantendo straordinarie caratteristiche e straordinarie caratteristiche di marcia anche su terreni bagnati e coesivi.

Piastre vibranti ad avanzamento (APF)	APF 10/33	APF 12/40	APF 15/40	APF 15/50	APF 20/50
<b>Peso operativo</b>	54 kg	72 kg	80 kg	84 kg	88–106 kg
<b>Rendimento lordo</b>	2.7 kW	2.9 kW	2.9 kW	2.9 kW	3.7 / 3.2 kW
<b>Larghezza operativa</b>	330 mm	400 mm	400 mm	500 mm	500 mm
<b>Motore</b>	Honda	Honda	Honda	Honda	Honda / Hatz
<b>Forza centrifuga massima</b>	10.5 kN	12 kN	15 kN	15 kN	20 kN
<b>Profondità massima di compattazione*</b>	10 cm	20 / 15 cm	20 / 15 cm	15 / 10 cm	25 / 20 cm

\* Le misure in cm rappresentano la profondità di compattazione teorica in condizioni perfette del suolo (la capacità di compattazione dipende dalle caratteristiche del terreno).



Piastre vibranti reversibili (APR)	APR 22	APR 25	APR 30	APR 40	APR 4920	APR 5920
<b>Peso operativo</b>	100–128 kg	135–146 kg	199–242 kg	254–283 kg	391–424 kg	440–473 kg
<b>Rendimento lordo</b>	2.9 kW / 3.1 kW	3.1 kW	4.5 kW / 6.3 kW	4.5 kW / 6.3 kW	6.6 kW	6.6 kW
<b>Larghezza operativa</b>	400 mm	380 / 500 mm	500 / 600 mm	600 mm	600 / 750 mm	600 / 750 mm
<b>Motore</b>	Honda / Hatz	Hatz	Honda / Hatz	Honda / Hatz	Hatz	Hatz
<b>Forza centrifuga massima</b>	23 kN	25 kN	32 kN	42 kN	49 kN	59 kN
<b>Profondità massima di compattazione*</b>	30 / 25 cm	35 / 30 cm	40 / 10 cm	45 / 15 cm	50 / 20 cm	55 / 25 cm
<b>Sistema eccitatore</b>	A 2 alberi	A 2 alberi	A 2 alberi	A 2 alberi	A 2 alberi	A 2 alberi

\* Le misure in cm rappresentano la profondità di compattazione teorica in condizioni perfette del suolo (la capacità di compattazione dipende dalle caratteristiche del terreno).



Piastre compattatrici ad alte prestazioni (APH)	APH 50	APH 55	APH 60	APH 65	APH 85	APH 110	APH 1000TC
<b>Peso operativo</b>	401–433 kg	401–433 kg	482–518 kg	480–525 kg	680–730 kg	770–825 kg	745 kg
<b>Rendimento lordo</b>	7.0 kW	7.0 kW	10.1 kW	10.1 kW	13.4 kW	17.5 kW	10.9 kW
<b>Larghezza operativa</b>	600 / 750 mm	600 / 750 mm	700 / 850 mm	700 / 850 mm	800 / 950 mm	800 / 950 mm	650 mm
<b>Motore</b>	Hatz	Hatz	Hatz	Hatz	Kubota	Kubota	Hatz
<b>Forza centrifuga massima</b>	50 kN	55 kN	60 kN	65 kN	85 kN	110 kN	63 kN
<b>Profondità massima di compattazione*</b>	50 / 20 cm	50 / 20 cm	60 / 20 cm	60 / 30 cm	65 / 30 cm	80 / 40 cm	90 cm
<b>Sistema eccitatore</b>	A 2 alberi	A 3 alberi	A 2 alberi	A 3 alberi	A 3 alberi	A 3 alberi	A 2 alberi

\* Le misure in cm rappresentano la profondità di compattazione teorica in condizioni perfette del suolo (la capacità di compattazione dipende dalle caratteristiche del terreno).

# COSTIPATORI PER SCAVI AMMANN

I COSTIPATORI DI CATEGORIA SUPERIORE.

**AMMANN**



I costipatori della serie premium ATR di Ammann offrono ottime caratteristiche di marcia e di trasmissione di forza, per ottenere straordinari risultati di compattazione. Il baricentro abbassato garantisce un perfetto equilibrio e permette di lavorare a lungo senza affaticarsi. Grazie alla semplicità d'uso anche operatori poco esperti ottengono rapidamente e in tutta sicurezza straordinari risultati operativi.





## STAFFA DI GUIDA OTTIMIZZATA

La staffa di guida è dotata di uno speciale ammortizzatore che riduce le vibrazioni mano-braccio e permette di lavorare sul lungo periodo senza stancarsi. Grazie alla struttura aperta con cui è concepita la staffa di guida l'operatore ha sempre piena visuale sul piede costipatore. La staffa può essere afferrata da qualsiasi parte.

## SISTEMA A DOPPIO FILTRO DELL'ARIA

I modelli Premium sono equipaggiati di serie con filtro ad aria Ammann e con filtro originale del motore. Questo sistema a doppio filtro prolunga sensibilmente la durata di vita del motore e allunga la produttività della macchina.

## LEVA DEL GAS MULTIFUNZIONALE OTTIMIZZATA

Facilita la manipolazione, preserva la macchina nel suo utilizzo e garantisce una più lunga durata del ciclo di vita.

- 0 Posizione Stop La leva interrompe automaticamente l'apporto di carburante e innesca l'elettrico.
- 1 Regime minimo Apporto di carburante e sistema elettrico si riaccendono. Il motore è pronto a partire.
- 2 Modalità lavoro La macchina lavora e il motore gira con regime ottimale.



	ATR 60-P	ATR 68-P	ACR 70
<b>Peso operativo</b>	62 kg	68 kg	83 kg
<b>Rendimento lordo</b>	2.7 kW	2.7 kW	3.2 kW
<b>Larghezza operativa</b>	280 mm	280 mm	280 mm
<b>Motore</b>	Honda / GXR 120	Honda / GXR 120	Yanmar / L48 AE
<b>Lunghezza</b>	710 mm	710 mm	770 mm
<b>Larghezza</b>	355 mm	355 mm	360 mm
<b>Altezza</b>	1020 mm	1020 mm	980 mm
<b>Capacità di compattazione</b>	11.5 kN	13 kN	16 kN
<b>Profondità massima di compattazione</b>	55 / 45 cm	55 / 45 cm	55 / 45 cm

## PUNTI DI FORZA

1. La staffa di guida aperta a vibrazioni smorzate permette di lavorare con precisione, a lungo e senza affaticarsi
2. ATR 30 con piede costipatore particolarmente snello Tirante dell'acceleratore ottimizzato 3 in 1: solo una leva per avvio,<sup>1</sup> regolazione del numero di giri e arresto
3. Filtro dell'aria di grandi dimensioni con funzione autopulente combinato a preseparatore ciclonico<sup>1</sup>
4. Accelerazione con posizione di folle automatica<sup>1</sup>
5. Piede standard da 280 mm. Sono disponibili altre sette versioni<sup>2</sup>, tra le quali una variante asimmetrica per la compattazione lungo pareti e cordoli di marciapiedi
6. Sistema potente e robusto con una sola molla

<sup>1</sup> ATR 60-P, ATR 68-P <sup>2</sup> ATR 60-P, ATR 68-P, ACR 70

Avvia il configuratore



# RULLI PER SCAVI AMMANN

PER TERRENI FINI, COESIVI E UMIDI.

AMMANN



Per la compattazione di terreni costituiti da materiali fini, come sabbia o ghiaia, e per terreni coesivi e umidi, i rulli per scavi con snodo o con differenziale di controllo Ammann sono da oltre 40 anni un vero e proprio punto di riferimento.

Il rullo a guida manuale ARW 65 offre invece due possibilità operative su una sola macchina: l'operatore può scegliere tra un'ampiezza maggiore per lavori di sottofondo e un'ampiezza minore per la posa di asfalto e bitume.





## AMMANN COMPACTION EXPERT

I rulli per scavi Ammann possono essere dotati in via opzionale dell'intelligente sistema di controllo compattazione Ammann Compaction Expert (ACE). L'ACE offre in tempo reale un display con dati dettagliati sulla progressione della compattazione e segnala quando il fondo è stato sufficientemente compattato. Il sistema permette inoltre di adeguare immediatamente e di continuo ampiezza e frequenza, automaticamente o manualmente.

## TELECOMANDO

Utilizzando il telecomando agli infrarossi gli operatori del rullo non sono esposti a vibrazioni. L'operatore può muoversi a una distanza sicura, e le funzioni di sicurezza garantiscono pieno controllo della macchina. Grazie ai comandi intuitivi, anche gli operatori poco esperti sono in grado di utilizzare efficientemente l'apparecchiatura. Il telecomando è sempre pronto all'uso; le celle solari caricano di continuo la batteria garantendo lo stato di pronto esercizio.

Avvia il configuratore



	ARR 1575	ARR 1585	ARW 65
<b>Peso operativo</b>	1440 kg	1395 kg	719 kg
<b>Rendimento lordo</b>	14.6 kW	13.4 kW	6.1 kW
<b>Larghezza operativa</b>	850 mm	850 mm	650 mm
<b>Motore</b>	Yanmar / 3TNV80F	Hatz 2 G 40	Hatz 1D425 / Yanmar L100N
<b>Sistema di propulsione</b>	Idrostatico	Idrostatico	Idrostatico
<b>Angolo di oscillazione</b>	+/- 7°	starr	—
<b>Pendenza superabile</b>	30 %	30 %	45 %

## PUNTI DI FORZA

1. Progressione di compattazione sempre sotto controllo grazie al sistema Ammann Compaction Expert (ACE) sempre integrabile
2. Più sicurezza sul lavoro grazie telecomando agli infrarossi
3. Azionamento completamente idraulico per una rapida progressione di compattazione
4. Occhielli di sollevamento centrali per un trasporto semplice e sicuro
5. L'oscillazione garantisce una straordinaria stabilità anche su superfici irregolari sul fondo degli scavi<sup>1</sup>
6. Sistema di azionamento e di vibrazione idrostatici<sup>2</sup>
7. Pompa idraulica per azionamento e sterzo idrostatico; pertanto non sono necessarie le cinghie trapezoidali<sup>2</sup>
8. Staffa di guida ergonomica con dispositivo a uomo presente per ottimizzare la sicurezza<sup>2</sup>

<sup>1</sup> ARR 1575 <sup>2</sup>ARW 65



# RULLI TANDEM CAT® E AMMANN

CON INTELLIGENTE SOLUZIONE DI  
IRRIGAZIONE.



AMMANN



I rulli tandem e combinati Caterpillar e Ammann sono progettati per essere flessibili e garantire la massima mobilità. Diverse frequenze di vibrazione e possibilità di zavorramento offrono la massima flessibilità in cantiere.

Le eccezionali caratteristiche di visuale e l'intelligente sistema irrigazione con impostazione degli intervalli permettono un'elevata produttività e risultati eccellenti di compattazione.

Le macchine raggiungono risultati ottimali nei tipici campi di applicazione in cantieri piccoli e medio-grandi, per le costruzioni di strade e percorsi forestali o per la posa di pietrisco, ghiaia, sabbia e asfalto.





## RULLI COMBINATI

I rulli leggeri combinati Caterpillar e Ammann sono dotati di ruote posteriori gommata e rullo anteriore in acciaio. Sono in grado di migliorare decisamente la qualità della superficie lavorata: l'effetto impastante delle ruote gommata posa il bitume sulla superficie come se si trattasse di una pellicola, e rende lo strato di asfalto perfettamente ermetico. Le ruote gommata si adeguano alla superficie e compattano in modo ottimale bordi e punti di raccordo.



	Ammann ARX12	Ammann ARX16 <sup>1</sup>	Ammann ARX23 <sup>1</sup>	Ammann ARX36	Ammann ARX45 <sup>1</sup>	Cat CC2.7 combinato	Cat CC4.4 combinato <sup>3</sup>
<b>Peso operativo</b>	1460 kg	1520 kg	2250 kg	3725 kg	4325 kg	2600 kg	4000 kg
<b>Potenza motore</b>	15 kW	15 kW	22.5 kW	30.0 kW	30.0 kW	18.5 kW	36.0 kW
<b>Larghezza tamburo</b>	820 mm	900 mm	1000 mm	1300 mm	1380 mm	1200 mm	1300 mm
<b>Carico lineare statico</b>	9.0 kg/cm	7.9 / 9.0 kg/cm	11.3 kg/cm	14.3 kg/cm	16.8 kg/cm	10.8 kg/cm	15.4 kg/cm

<sup>1</sup> disponibile anche come rullo combinato <sup>3</sup> 200 kg di zavorra possibili



	Cat CB1.7	Cat CB1.8	Cat CB2.5	Cat CB2.7 <sup>2</sup>	Cat CB2.9 <sup>2</sup>	Cat CB4.0	Cat CB4.4 <sup>3</sup>
<b>Peso operativo</b>	1605 kg	1735 kg	2520 kg	2700 kg	3000 kg	2600 kg	3800 kg
<b>Potenza motore</b>	18.5 kW	18.5 kW	18.5 kW	18.5 kW	36.0 kW	36.0 kW	36.0 kW
<b>Larghezza tamburo</b>	900 mm	1000 mm	1000 mm	1200 mm	1300 mm	1200 mm	1400 mm
<b>Carico lineare statico</b>	9.4 kg/cm	9.1 kg/cm	12.6 kg/cm	11.3 kg/cm	11.5 kg/cm	10.8 kg/cm	13.6 kg/cm

<sup>2</sup> 400 kg di zavorra possibili <sup>3</sup> 200 kg di zavorra possibili

## PUNTI DI FORZA

1. Qualità ottimizzata per le superfici grazie all'effetto impastante delle ruote gommata nei rulli combinati
2. Offset tamburo di serie
3. Pratico accesso ai punti di manutenzione
4. La leva di comando elettronica, che garantisce avvii e arresti confortevoli e dolci, aumenta l'efficienza e la qualità, soprattutto per la compattazione dell'asfalto
5. Quadro strumenti semplice e ben strutturato per un utilizzo intuitivo, ideale anche per operatori non esperti
6. Comando di guida con una sola leva e regolazione preliminare idraulica
7. Notevole velocità operativa per una compattazione rapida ed efficiente



Avvia il configuratore





## COMPRESSORI PER L'EDILIZIA KAESER

PER FARE DAVVERO PRESSIONE.

**KAESER**  
KOMPRESSOREN

Sicuramente non vi verrà a mancare aria in cantiere: i compressori mobili per l'edilizia di KAESER offrono quantità d'aria comprese tra 0.85 e 25.4 m<sup>3</sup>/minuto e pressioni operative tra 7 e 15 bar. Particolarmente interessante in caso di requisiti speciali è la versione a 15 bar dei modelli M13 e M17: una soluzione ideale per la posa di cavi alle fibre di vetro senza scavi o per prove di tenuta ermetica.





## ARIA COMPRESSA E CORRENTE

Alcuni modelli KAESER sono dotati su richiesta di generatori sincroni trifase e si trasformano così in una centrale energetica flessibile per il cantiere. Ciò evita di dover utilizzare un impianto separato per il funzionamento di utensili elettrici e fonti di illuminazione.

## E-POWER

Dovunque sia disponibile un raccordo elettrico i nuovi compressori per l'edilizia M13-E, M27-E, M31-E e M50-E si fanno sempre notare. L'azionamento elettrico, silenzioso e a emissioni zero, rappresenta un vero asso nella manica per lavorare in zone a protezione ambientale o con limitazioni del livello sonoro.



	M13	M13-E e-power	M17	M20	M27	M27-E e-power	M31-E e-power
<b>Flusso volumetrico con pressione operativa</b>	m <sup>3</sup> /minuto	m <sup>3</sup> /minuto	m <sup>3</sup> /minuto	m <sup>3</sup> /minuto	m <sup>3</sup> /minuto	m <sup>3</sup> /minuto	m <sup>3</sup> /minuto
<b>7 bar</b>	1.2	1.2	–	2.0	2.6	2.6	3.15
<b>8.6 bar</b>	–	–	–	–	–	–	–
<b>10 bar</b>	1.0	1.0	–	–	–	–	2.6
<b>12 bar</b>	0.9	0.9	–	–	–	–	2.3
<b>13 bar</b>	0.85	0.85	–	–	–	–	–
<b>14 bar</b>	–	–	–	–	–	–	1.9
<b>15 bar</b>	–	0.75	1.0	–	–	–	–



	M50-E e-power	M59PE	M58utility	M65	M82	M125	M171	M255
<b>Flusso volumetrico con pressione operativa</b>	m <sup>3</sup> /minuto	m <sup>3</sup> /minuto	m <sup>3</sup> /minuto	m <sup>3</sup> /minuto	m <sup>3</sup> /minuto	m <sup>3</sup> /minuto	m <sup>3</sup> /minuto	m <sup>3</sup> /min
<b>7 bar</b>	5.0	5.5 ↑ 4.7 ↑	5.1	6.6 ↑ 5.6 ↑	8.4	11.5 ↑	15.5 ↑	25.5 ↑ 25.5 ↑
<b>8.6 bar</b>	–	–	–	–	–	–	–	25.5 ↓ 25.5 ↓
<b>10 bar</b>	3.8	4.7 ↓ 4.7 ↓	4.35	5.6 ↓ 5.6 ↓	6.8	11.5 ↓	15.5 ↓	24.3 ↓ 24.3 ↓
<b>12 bar</b>	–	– 4.3 ↓	–	– 5.1 ↓	6.1	10.7 ↓	13.5 ↓	22.0 ↓
<b>13 bar</b>	–	–	–	–	–	–	–	–
<b>14 bar</b>	–	– 3.8 ↓	–	– 4.6 ↓	5.5	9.7 ↓	11.5 ↓	19.7 ↓

↑ pXv

## PUNTI DI FORZA

1. Aria compressa ed energia fornite da una sola macchina, grazie all'equipaggiamento opzionale di modelli selezionati con generatore sincrono trifase
2. Modelli e-power con azionamento elettrico, silenzioso e a emissioni zero
3. Notevole risparmio di carburante grazie all'innovativo controllo compressore SIGMA CONTROL nei modelli con flusso volumetrico fino a 26.5 m<sup>3</sup>/minuto
4. Regolazione della protezione antigelo brevettata KAESER per i modelli di range volumetrico compreso tra 2 e 5.6 m<sup>3</sup>/minuto
5. Cappe protettive in polietilene realizzate con procedura sinterizzata a rotazione: resistenti a graffi, urti e ruggine e disponibili senza sovrapprezzo in numerosi colori speciali
6. Radiatore a valle per garantire aria compressa senza condensa

Avvia il configuratore



# MARTELLI AD ARIA COMPRESSA AVA

SEMPLICI, AFFIDABILI, POTENTI.



I martelli ad aria compressa AVA a vibrazioni ridotte e con silenziatore sono estremamente affidabili e la manutenzione risulta ridotta al minimo grazie alla struttura costruttiva semplice e robusta. L'acciaio forgiato con zincatura protettiva per l'impugnatura e il dispositivo di tenuta e i robusti collegamenti a vite sono in grado di resistere anche a notevoli sollecitazioni. Il notevole rendimento con consumi energetici ridotti abbatte i costi operativi e vi fa risparmiare sulle spese, colpo dopo colpo.



	AVA90 FH	AVA90 FK	AVA110 FH	AVA110 FK	AVA260 TR	AVA260 TR	AVA280 TR
<b>Codolo</b>	R25 x 75	S22 x 82.5	R25 x 75	S22 x 82.5	S28 x 160	S32 x 160	S32 x 160
<b>Peso</b>	9.5 kg	9.6 kg	11.6 kg	12.0 kg	26.2 kg	26.2 kg	28.0 kg
<b>Lunghezza</b>	478 mm	478 mm	520 mm	540 mm	677 mm	677 mm	718.0 mm
<b>Collegamento</b>	3/4	3/4	3/4	3/4	3/4	3/4	3/4
<b>Impulsi</b>	26.6 1/s	26.6 1/s	24.2 1/s	24.2 1/s	22.6 1/s	22.6 1/s	21.9 1/s
<b>Consumo d'aria</b>	10.6 l/s	10.6 l/s	10.7 l/s	10.7 l/s	17.8 l/s	17.8 l/s	17.8 l/s
<b>Valori per le vibrazioni</b>	9.9 m/s <sup>2</sup>	9.9 m/s <sup>2</sup>	9.1 m/s <sup>2</sup>	9.1 m/s <sup>2</sup>	9.2 / 14.5 m/s	9.2 / 14.5 m/s	8.4 / 14.3 m/s
<b>Valore sonoro</b>	102 dB(A)	105 dB(A)	104 dB(A)	105 dB(A)	107 dB(A)	107 dB(A)	107 dB(A)
<b>Energia battente</b>	34.0 J	34.0 J	40.0 J	40.0 J	65.0 J	65.0 J	77.0 J



# LE NUOVE MACCHINE AVESCO CONFIGURATORE

[configurator.avesco.ch](http://configurator.avesco.ch)

**BUDGET  
FINANZIAMENTO  
NOLEGGIO  
PREZZI  
ASSISTENZA**



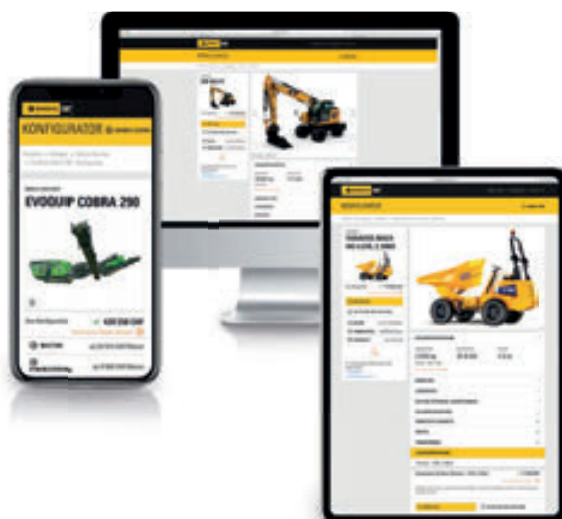
## SCEGLIETE IL VOSTRO PACCHETTO DI DOTAZIONI

### CONFIGURARE LE MACCHINE A MISURA DELLE PROPRIE ESIGENZE

Potete configurare e ordinare molte delle nostre macchine usando il nostro nuovo configuratore. Sono disponibili numerose opzioni.

Inoltre è sempre possibile aggiungere servizi come finanziamenti e contratti di assistenza.

Inserendo il «Login Equipment Management» è possibile visualizzare nel configuratore i prezzi al netto. Se non disponete dei dati di login, richiedeteli al vostro interlocutore o a [info@avesco.ch](mailto:info@avesco.ch). ■



[configurator.avesco.ch](http://configurator.avesco.ch)







## GENERATORI ENDRESS

**ELETTRIZZANTI, PER QUALSIASI ORTICOLTORE.**



**ENDRESS** ®  
*Power Generators*

Ogni volta che in cantiere o durante gli interventi di montaggio è necessario disporre di corrente elettrica in modo veloce, sicuro e affidabile, i generatori mobili ENDRESS sono la scelta giusta. I generatori a benzina si prestano perfettamente per essere collegati a un unico apparecchio, ad esempio un trapano o una sega, mentre i generatori a diesel sono pensati per l'impiego di diversi utensili in contemporanea.



## SISTEMA ECOTRONIC

Quando la macchina è in funzione, il sistema ECOTronic di ENDRESS riconosce se c'è un fabbisogno di potenza. Se non sussiste un fabbisogno, il regime diminuisce e il generatore continua a funzionare in modo silenzioso, risparmiando così carburante, ma restando comunque sempre pronto a entrare in azione. Soltanto quando vi è l'esigenza di fornire energia il sistema mette di nuovo immediatamente a disposizione tutta la sua potenza.



<b>Generatore a diesel</b>	<b>ESE 20 YW-B</b>
<b>Potenza continua</b>	17.6 kVA
<b>Tensione</b>	400 / 230 V
<b>Serbatoio</b>	51 l
<b>Autonomia</b>	14 h
<b>Peso</b>	560 kg
<b>Dimensioni</b>	1646 x 885 x 1061 mm

## TECNOLOGIA DUPLEX

Il generatore DUPLEX nelle unità ENDRESS può gestire fino a quattro volte la corrente di avviamento e riunisce in sé tutti i vantaggi dei generatori asincroni e sincroni. Con la tecnologia DUPLEX, il modulo di controllo elettronico si adatta individualmente al rispettivo motore di comando e reagisce di conseguenza prima che il motore sia sovraccaricato. In questo modo, possono essere mobilitate anche le riserve di energia.

Avvia il configuratore



<b>Generatori a benzina</b>	<b>ESE 2300i</b>	<b>ESE 3000i</b>	<b>ESE 606 DHS-GT</b>	<b>ESE 1006 DHG-GT ES Duplex</b>	<b>ESE 1506 DHG-GT ES Duplex</b>	<b>ESE 1408 DHG-GT ES DI Duplex Silent</b>
<b>Potenza continua</b>	1.8 kVA	3.0 kVA	8.3 kVA	10.0 kVA	15.0 kVA	14.0 kVA
<b>Tensione</b>	230 V	230 V	400 / 230 V	400 / 230 V	400 / 230 V	400 / 230 V
<b>Serbatoio</b>	4 l	7 l	30 l	20 l	20 l	46 l
<b>Autonomia</b>	6 h	5 h	13 h	7 h	5 h	16.4 h
<b>Peso</b>	25 kg	41 kg	81 kg	155 kg	160 kg	340 kg
<b>Dimensioni</b>	507 x 315 x 500 mm	558 x 442 x 452 mm	800 x 538 x 576 mm	870 x 580 x 565 mm	870 x 580 x 565 mm	1100 x 700 x 870 mm

Tutti i dati senza garanzia, indicazioni peso operativo senza carburante, con riserva di modifiche tecniche.

## PUNTI DI FORZA

1. Ridotto consumo carburante attraverso l'ECOTronic di Endress
2. Fino a quattro volte la corrente di avviamento con i generatori DUPLEX
3. Tutti i modelli menzionati disponibili da magazzino
4. Motori a consumo ridotto di ultima generazione
5. Lunga durata di funzionamento con peso più leggero
6. Manipolazione semplice



# MARTELLI IDRAULICI CAT® E RAMMER

GRANDE ENERGIA DI BATTUTA, CON SCALPELLO A PIRAMIDE.



I martelli idraulici della serie Cat B e Rammer Performance Line sono la soluzione adatta per affrontare le sfide quotidiane nella costruzione giardini e nell'architettura del paesaggio. Il nuovo sistema di insonorizzazione è particolarmente utile quando si lavora in ambienti sensibili al rumore.





## INSONORIZZAZIONE

L'insonorizzazione tra il meccanismo di battuta e il cofano è resa possibile grazie a innovative piastre in materiale sintetico che permettono di ridurre notevolmente la trasmissione del suono e delle vibrazioni sul cofano.

## SCALPELLO A PIRAMIDE

I martelli idraulici della serie Cat B e della Rammer Performance Line sono equipaggiati con scalpelli a piramide anziché che con i correnti scalpelli a punta. Con la loro forma a quattro spigoli permettono di raggiungere una maggiore energia di battuta e convincono per la loro straordinaria durezza.



	B1s	B2s	B4s	B6s	B8s
<b>Peso operativo</b>	90 kg	130 kg	165 kg	280 kg	450 kg
<b>Zona flusso olio</b>	15–25 l/min	20–30 l/min	25.5 l/min	40–70 l/min	50–90 l/min
<b>Percussione</b>	800–1400/min	700–1200/min	600–1100/min	500–900/min	400–800/min
<b>Diametro punta</b>	40 mm	45 mm	53 mm	68 mm	75 mm
<b>Peso della macchina portante</b>	0.8–1.1 t	1.1–2.4 t	2.5–3.2 t	3.5–9.0 t	5.0–10.0 t

Avvia il configuratore



	R01P	R02P	R03P	R04P	R05P	R07P	R10P
<b>Peso operativo</b>	95 kg	130 kg	180 kg	285 kg	325 kg	400 kg	530 kg
<b>Zona flusso olio</b>	15–25 l/min	15–40 l/min	25–50 l/min	30–60 l/min	35–70 l/min	45–90 l/min	50–95 l/min
<b>Percussione</b>	700–1400/min	450–1400/min	600–1740/min	550–1050/min	400–1050/min	450–950/min	450–950/min
<b>Diametro punta</b>	40 mm	46 mm	53 mm	60 mm	68 mm	75 mm	85 mm
<b>Peso della macchina portante</b>	0.8–2.0 t	1.3–3.3 t	1.3–3.3 t	3.0–6.0 t	4.0–7.5 t	5.0–9.0 t	6.0–12 t

## PUNTI DI FORZA

1. Un'insonorizzazione innovativa minimizza la trasmissione del suono e delle vibrazioni sul cofano.
2. Aumentata energia di battuta e ottima durezza grazie allo scalpello a piramide
3. Utilizzabile con tutte le macchine portanti
4. Pochi elementi strutturali, ad esempio solo una bocca guida, con conseguente meno lavoro di manutenzione e una più semplice sostituzione delle componenti.
5. Disponibile anche con scalpello piatto



# ACCESSORI

LAVORARE CON SUCCESSO DOVE  
ALTRI FALLISCONO.

**AMMANN**



Lavorate spesso su terreni particolarmente difficili? Con i compattatori adattabili Ammann con larghezze comprese tra 300 e 880 mm potrete effettuare la compattazione di punti non lavorabili con normali macchine leggere. Grazie ai sistemi di attacco rapido è possibile collegare in un attimo gli equipaggiamenti a tutte le normali marche di macchine portanti.





## SISTEMA BREVETTATO DI ARRESTO

Il telaio solido protegge da pressioni e infiltrazioni di sporizia l'unità centrale di vibrazione. Il sistema brevettato di arresto protegge l'escavatore dalle vibrazioni, impedendo un contatto metallo su metallo nel caso in cui si lavori con una pressione di appoggio eccessiva.

## BATTIPALO

Il battipalo rende il compattatore adattabile ancora più versatile. È sufficiente muovere il compattatore adattabile con il battipalo sul palo per affondarlo nel terreno.

## MODALITÀ OPERATIVE SELEZIONABILI

I modelli APA 75/74 2M e APA 100/88 2M offrono due modalità operative per diversi campi applicativi. Frequenza elevata con forza centrifuga ridotta per opere in zone urbane, frequenza ridotta con forza centrifuga elevata per un potente rendimento di compattazione in zone extraurbane. La possibilità di selezione rende i pesanti compattatori adattabili ancora più versatili.



Compattatori adattabili Ammann	APA 20/30	APA 55/46	APA 55/64	APA 72/74	APA 75/74	APA 100/88
<b>Peso operativo</b>	160 kg	370 kg	400 kg	950 kg	950 kg	1170 kg
<b>Rendimento</b>	20 kN	55 kN	55 kN	72 kN	84 kN	100 kN
<b>Larghezza operativa</b>	300 mm	460 mm	640 mm	740 mm	740 mm	880 mm
<b>Lunghezza complessiva</b>	875 mm	1142 mm	1142 mm	1142 mm	1142 mm	1295 mm
<b>Altezza complessiva</b>	485 mm	580 mm	580 mm	740 mm	740 mm	880 mm
<b>Frequenza</b>	60 Hz	45 Hz	60 Hz	36 Hz	36 Hz	36 Hz
<b>Quantità d'olio necessaria per la vibrazione</b>	40–60 l/minuto	50–80 l/minuto	70–110 l/minuto	90 l/minuto	150 l/minuto	150 l/minuto
<b>Pressione di esercizio necessaria</b>	100 bar	150 bar	150 bar	250 bar	250 bar	250 bar
<b>Pressione massima di ritorno / linea di perdita dell'olio</b>	30 bar	30 bar	30 bar	10 bar	10 bar	10 bar
<b>Versione consigliata per la macchina di supporto</b>	< 5 t	< 12 t	< 12 t	10–20 t	12–25 t	18–40 t
<b>È necessaria la linea di perdita dell'olio?</b>	no	no	no	sì	sì	sì

## PUNTI DI FORZA

1. Il sistema brevettato di arresto protegge gli escavatori dalle vibrazioni
2. Il battipalo amplia le possibilità applicative
3. Due modalità operative ottimizzate per applicazioni in zone urbane ed extraurbane, con frequenza elevata o ridotta
4. Sistema di avanzamento e retromarcia a regolazione continua
5. Il sistema brevettato di limitazione delle vibrazioni protegge operatore ed escavatore
6. Gli ammortizzatori di gomma impediscono contatti tra metallo e metallo in presenza di forti pressioni
7. Eccitatore direzionale a due alberi



Avvia il configuratore



## ACCESSORI

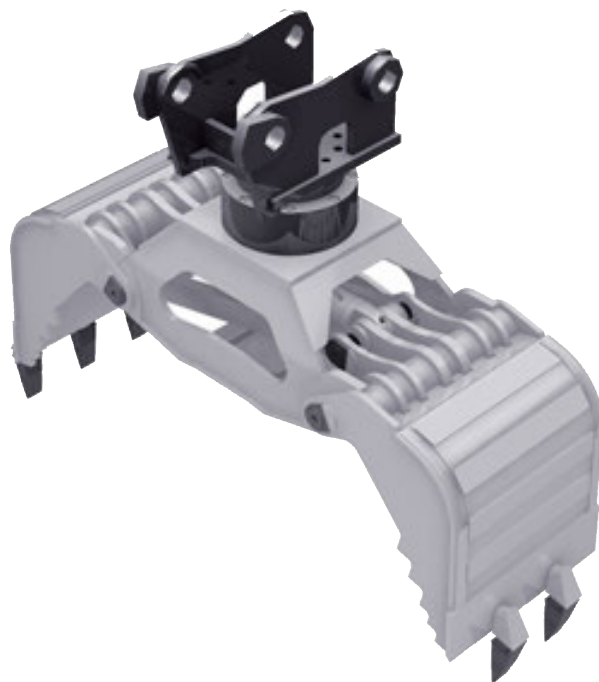
Le benne di presa universali ruotano in continuo e sono dotate di motori idraulici robusti e senza usura. Sono inoltre progettate per garantire un'ottima resistenza ai carichi assiali e radiali. Un vantaggio particolare è offerto dal sistema denti con punte leggermente ripiegate all'interno. Ciò permette di garantire le migliori caratteristiche di resa anche con aperture massime.



	UG02	UG04	UG05	UG08	UG12	UG15	UG20
<b>Categoria di peso dell'escavatore</b>	1–1.5 t	1.5–3 t	3–5 t	5–8 t	8–12 t	9–15 t	16–25 t
<b>Capacità</b>	26 l	35 l	85 l	120 l	200 l	254 l	401 l
<b>Peso senza piastra di espansione</b>	103 kg	147 kg	253 kg	433 kg	710 kg	839 kg	1340 kg
<b>Larghezza di presa</b>	300 mm	350 mm	450 mm	500 mm	570 mm	630 mm	790 mm
<b>Numero dei denti</b>	3	3	4	5	5	5	7
<b>Forza massima di chiusura</b>	10 kN	11 kN	20 kN	25 kN	45 kN	45 kN	80 kN

### PUNTI DI FORZA

1. Rotazione continua
2. Caratteristiche di presa ottimali anche con aperture notevoli grazie al sistema denti con punte ripiegate all'interno
3. Azionamento: la soluzione ideale consiste nell'avere a disposizione sulla macchina due circuiti idraulici a doppia azione. Se è disponibile solo un circuito, è possibile commutare elettricamente le funzioni «apertura/chiusura pinza» e «rotazione a destra/sinistra» con un'ulteriore valvola a più vie.
4. Cilindro idraulico e meccanismo di sterzo sincronizzato sono alloggiati ben protetti nella traversa
5. Non è possibile un'apertura indesiderata dei gusci della pinza grazie alla valvola antiritorno integrata nel cilindro
6. Lama principale e laterale in acciaio Hardox 400
7. Su richiesta tutte le pinze sono fornibili senza denti (solo lame), con lama da attacco e con diversi sistemi a cambio rapido







Grazie alle robuste trivelle Cat è possibile dotare le macchine di tutte le comuni marche per applicazioni che richiedono la realizzazione di fori, come nel caso di recinzioni e fondamenta o per la posa di cartelli, o per piantare alberi e cespugli in caso di commesse edili, agricole e paesaggistiche.



	A7B	A14B	A19B	A26B
<b>Categoria di peso dell'escavatore</b>	1.7–3.5 t	2.5–5.0 t	3.5–7.0 t	5.0–10.0 t
<b>Punta</b>	102–457 mm	305–610 mm	381–762 mm	457–914 mm
<b>Flusso idraulico</b>	75–90 l/min	42–83 l/min	42–83 l/min	95–130 l/min
<b>Pressione idraulica</b>	105–150 bar	145–235 bar	145–235 bar	207–290 bar
<b>Giri al minuto</b>	191 rpm	127 rpm	71 rpm	81 rpm
<b>Momento torcente</b>	1105 Nm	2304 Nm	4120 Nm	6826 Nm
<b>Pesi senza trivella</b>	80 kg	115 kg	95 kg	107 kg

## PUNTI DI FORZA

1. **Compatibili con tutti i comuni marchi di macchine**
2. **Tre sistemi di azionamento permettono una velocità di trivellazione ottimale in base al tipo di terreno, con un momento torcente perfetto**
3. **Ottima flessibilità grazie alle svariate soluzioni di fissaggio staffa per miniescavatori, pale caricatori compatte, pale gommate compatte e caricatori-escavatori**
4. **Posizionamento di trivellazione ottimale grazie all'elemento di trivellazione oscillante**
5. **Coclee di trivellazione per le diverse caratteristiche del terreno**
6. **Barre di prolunga garantiscono notevoli profondità di trivellazione**



# MACCHINE USATE

AFFIDABILITÀ TESTATA.



Decidere di acquistare una macchina nuova non è sempre la scelta più redditizia, soprattutto quando si fa un uso sporadico oppure se la macchina viene utilizzata solo per un progetto limitato nel tempo. In tal caso, la scelta vincente è optare per una macchina usata certificata. Esistono numerose combinazioni, contemplanti noleggio e acquisto. Se optate per l'usato, vi accompagna, come d'abitudine, un solido servizio post-vendita, per tutta la durata operativa della vostra macchina.





## IL NOSTRO CONCETTO

Serio partenariato: poter contare su una solida relazione di partenariato quando si acquista una macchina usata è un elemento chiave. Il nostro obiettivo è quello di potervi offrire la migliore macchina disponibile nella categoria di prezzo che cercate.

## MACCHINE IN OFFERTA

Avesco è uno dei più grandi rivenditori di macchine usate di tutta la Svizzera e, in tale veste, copre l'intero segmento per il settore della costruzione giardini e dell'architettura del paesaggio. Per mantenere ampio e ben assortito il nostro portafoglio abbiamo anche la possibilità di attingere alle macchine della nostra flotta a noleggio.



## GARANZIA

Le nostre macchine certificate offrono, in base agli anni, una garanzia fino a 24 mesi su gruppo motopropulsore e componenti idraulici. In combinazione con un contratto di assistenza, le spese di manutenzione sono fisse e prevedibili. In una macchina usata il certificato è inoltre garanzia di massima prestazione e affidabilità.

## PROMESSA DI QUALITÀ

Un distintivo che certifica la qualità è il Label Cat Certified Used (CCU). Durante un accurato ed esaustivo processo di rimessa in sesto i vari componenti, come motore, cambio, sistema idraulico e carro, sono esaminati, riparati e se necessario sostituiti, utilizzando soltanto pezzi originali Cat. Una volta preparate, le macchine CCU devono attestare un grado massimo di usura pari al 50%. La riverniciatura dei componenti è compresa.

Macchine edili	Energia
Dal miniescavatore alla piastra vibrante, passando per il martello idraulico. Un ampio assortimento per garantire il successo del vostro progetto, non soltanto nella costruzione giardini e nell'architettura del paesaggio.	Sempre con il giusto power – generatori in diverse grandezze, la soluzione giusta per avere sempre energia a portata di mano, ovunque siate.

Tutte le offerte sul web, al sito [avesco.ch/it/macchine-usate](http://avesco.ch/it/macchine-usate)



### CAT® CERTIFIED USED

- Massimo 5 anni di età
- Massimo 7500 ore operative (macchine compatte max 3500 ore operative)
- Garanzia Caterpillar sul gruppo motopropulsore e sulle componenti idrauliche fino a 24 mesi



### AVESCO APPROVED

- Tutte le macchine Avesco (dumper cingolati Rufener, Kaeser, Thwaites ecc.)
- Macchine Caterpillar più datate, fino a 10 anni di età e con max 10 000 ore operative (macchine compatte max 6000 ore operative)
- Garanzia fino a 12 mesi sul gruppo motopropulsore e le componenti idrauliche







## MACCHINE COMPATTE DA PROFESSIONISTA A PROFESSIONISTA.

### 17 X IN SVIZZERA, SEMPRE NELLE VOSTRE VICINANZE

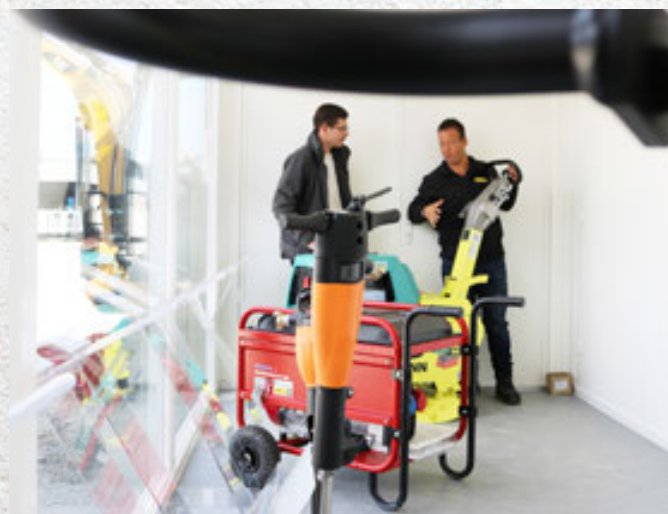
Piastre vibranti, martelli demolitori, miniescavatori & co.: Avesco offre agli utenti di macchine edili un servizio professionale, imbattibile, rapido e senza complicazioni, avvalendosi della più grande rete svizzera di filiali specializzate in macchine compatte e aggregati. Per consulenze, vendite, noleggi e manutenzioni/riparazioni di qualsiasi macchina fino a 10 tonnellate. Con prezzi compatti. Anche nella vostra regione!

### FILIALI: UN MONDO DI MACCHINE COMPATTE TUTTO VOSTRO

Le nostre 17 agenzie Avesco offrono agli utenti un ampio ventaglio di servizi e prodotti nel settore macchine edili compatte. Consulenza professionale, macchine e aggregati nuovi, noleggio, manutenzione, riparazione, accessori e ricambi per macchine di qualsiasi marca. Benvenuti!

### MACCHINE NUOVE: PRECONFIGURATE PER IL CANTIERE

Allestimento rapido e messa in esercizio senza inutili complicazioni: ogni agenzia dispone di un assortimento di macchine già configurate e pronte per essere messe all'opera. In vendita i marchi Cat®, Ammann ed Endress. Chiedete alla vostra filiale le offerte attuali.





**SERVIZIO & RIPARAZIONE:  
BRING-IN E SUL CANTIERE**

Le nostre filiali sono punti vendita, stazioni di noleggio e officine tutto in uno! Grazie alla fitta rete di filiali di cui disponiamo saremo sempre nelle vicinanze delle vostre macchine edili. Ecco perché, in caso di manutenzioni e riparazioni, potrete beneficiare del nostro vantaggioso servizio di presa in consegna e restituzione. Basta portare in modo autonomo la propria macchina edile alla filiale più vicina, si risparmiano così le spese di trasferta e i costi di viaggio che si devono invece pagare se si chiede l'intervento di un tecnico di servizio direttamente in loco sul cantiere.



**TARIFFA ORARIA RIDOTTA**

I lavori di servizio e riparazione su macchine compatte e aggregati fino a 10 tonnellate sono eseguiti a tariffa oraria ridotta (CHF 125), con l'abituale standard di qualità garantito da Avesco. Presso le nostre filiali, sul cantiere o da voi in azienda. Prezzi equi – da professionista a professionista.

**TROPPO COOL!**

Chi siamo?  
Per saperne di più, basta un clic  
[avesco.ch/it/esperti-in-macchine-compatte](http://avesco.ch/it/esperti-in-macchine-compatte)



Che cosa dicono i clienti?  
Leggete i testimonial.



Video: Hans Baggerstoss, esperto nel settore della costruzione, vi conduce alla scoperta della «sua» filiale.



I professionisti sul web:



**CONFIGURATORE MACCHINE**  
Create voi stessi la macchina  
che sognate!  
[configurator.avesco.ch](http://configurator.avesco.ch)  
oppure in filiale



# SERVIZIO ASSISTENZA CLIENTI

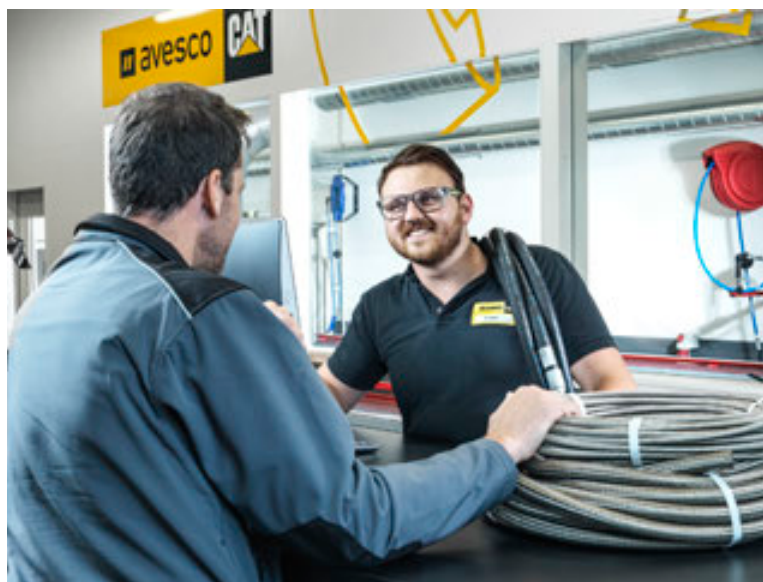
**RAPIDITÀ, RISPARMIO, MASSIMA QUALITÀ E AFFIDABILITÀ.**

Servizi sul web:



Non importa se si tratta di macchine nuove, occasioni, noleggi o revisioni: il Servizio di assistenza clienti Avesco offre sempre la soluzione ottimale per le vostre esigenze. Potete ordinare i pezzi di ricambio al telefono oppure online sul sistema PartStore, la fornitura sarà effettuata entro 24 ore\*. Una disponibilità dei pezzi insuperabile e a livello mondiale ottimizza il livello di disponibilità macchine.

\* disponibilità al 97%





## AVESCO RENT: NOLEGGIO SEMPLICE DI MACCHINE PERFETTE

Avesco Rent è partner in esclusiva in Svizzera per il noleggio di macchine Cat e conta su una gamma di prodotti di altri marchi di qualità. Attualmente la società offre a nolo in 20 sedi svizzere macchine e apparecchiature di pregio per il settore edile, industriale, dell'organizzazione eventi e del fai da te. Nel portafoglio prodotti rientrano macchine e apparecchiature edili, equipaggiamenti per cantieri, carrelli elevatori a forcelle e altri mezzi di trasporto, oltre a sistemi di riscaldamento e fornitura di energia.



**AvescoRent**



## FINANZIAMENTI E COPERTURA ASSICURATIVA CON KNOW HOW DI SETTORE

La vostra attività è in continuo cambiamento, come pure le vostre esigenze finanziarie. Per affrontare le esigenze lavorative sono necessarie macchine di straordinaria qualità e soluzioni finanziarie intelligenti. Affidatevi a una società che conosce il settore e comprende il vostro fabbisogno.

### Rapidità

L'approvazione senza lungaggini burocratiche e la disponibilità dei finanziamenti garantiscono una rapida messa in esercizio delle macchine.

### Semplicità

Potrete ricevere macchine Cat, finanziamenti, assicurazioni e garanzie in un solo pacchetto e da un solo offerente.

### Flessibilità

Scegliendo il prodotto finanziario adeguato potrete gestire in modo più economico gli utilizzi delle macchine, adeguandole al progetto interessato.

### Individualità

Svariate versioni contrattuali permettono di adeguare l'uso della macchina e il carico finanziario alle commesse da svolgere.

Inoltre per le nostre macchine con finanziamento o leasing abbiamo concepito in stretta collaborazione con i nostri forti partner assicurativi una copertura assicurativa tagliata su misura delle vostre esigenze.

### Quando inizia la vostra copertura assicurativa?

La copertura assicurativa inizia al ritiro della vostra macchina Cat presso il fornitore. Per l'assicurazione macchina si applicano le Condizioni generali di contratto (CGA edizione 01.2007) e le relative condizioni aggiuntive (CA edizione 03.2002).

### Quanto costa il pacchetto assicurativo?

Nell'ambito dell'offerta di finanziamento il vostro interlocutore vi presenterà un'offerta concreta per la macchina interessata.





### EASY PARTS – MANUTENZIONE FAI DA TE

EasyParts per tutte le macchine Cat®, dumper Thwaites e compressori Kaeser consente di provvedere autonomamente alla manutenzione delle proprie macchine. Semplicissimo! Avviso automatico via e-mail della scadenza della manutenzione e ordinazione del pacchetto assistenza completo di tutti i pezzi necessari e della guida passo a passo con un clic. Non avete tempo per occuparvi internamente della manutenzione? Nessun problema. È sufficiente richiedere l'intervento di un tecnico Avesco online.



#### I NOSTRI SERVIZI

- Fornitura di tutti i ricambi per l'assistenza
- Monitoraggio completo degli intervalli di assistenza
- Informazioni automatizzate
- Assistenza Avesco su richiesta

#### I VOSTRI VANTAGGI

- Sconto aggiuntivo dell'8% rispetto agli ordini telefonici
- Ordinazione semplificata
- Ridotto stoccaggio di materiale di ricambio
- Pronta consegna gratuita
- Totale flessibilità, manutenzione fai da te

### EASY SERVICE – MANUTENZIONE A PREZZO FISSO

Con la manutenzione professionale di EasyService la disponibilità delle macchine edili è garantita a prezzi fissi imbattibili. È dimostrato che i processi standardizzati consentono di risparmiare fino al 30% rispetto all'assistenza standard.

I prezzi fissi comprendono materiale, olio, smaltimento, manodopera e spese di viaggio. Gli interventi di assistenza vengono eseguiti direttamente sul posto.



#### I NOSTRI SERVIZI

- Assistenza sul posto, direttamente in cantiere
- Prezzo fisso stabilito nel contratto
- Processi standardizzati
- Fornitura e smaltimento a carico di Avesco

#### I VOSTRI VANTAGGI

- Risparmi fino al 30% rispetto al servizio standard
- Ridotto stoccaggio di materiale di ricambio
- Costi di manutenzione programmabili
- Prolungamento garanzia gratuito (solo per macchine nuove)



## PICK-UP & SERVICE: ENTRO 48 ORE NUOVAMENTE AL LAVORO!

Con il Pick-up & Service approfittate di una soluzione semplice e razionale per gli interventi di manutenzione straordinaria delle piccole attrezzature. Le attrezzature saranno prelevate, riparate da tecnici specializzati e restituite entro 48 ore.

### I VOSTRI VANTAGGI

- Logistica eccellente
- Interventi di manutenzione di qualità
- Staff specializzato
- Modernissimi strumenti diagnostici
- Prezzi fissi imbattibili
- Ottima disponibilità dei pezzi di ricambio



## FULLSERVICE – COSTI DI MANUTENZIONE E RIPARAZIONE PROGRAMMABILI

Quando la massima disponibilità delle macchine costituisce un fattore critico, il contratto FullService è la soluzione ideale. Esso consente di prolungare l'operatività e garantisce un valore elevato per l'usato. La nostra fitta rete di tecnici di servizio garantisce brevi tempi di reazione.

Inoltre, non dovrete pensare alla logistica, agli acquisti e allo stoccaggio dei ricambi; ridurrete così i costi per le officine e i veicoli di servizio.



### I NOSTRI SERVIZI

- Manutenzione e riparazione macchinari
- Tutti i costi di trasferta e manodopera compresi
- La rete con più tecnici di servizio in assoluto



### I VOSTRI VANTAGGI

- Certezza dei costi per il periodo definito
- Nessun magazzino per i ricambi, capitale vincolato ridotto
- Controllo totale sui costi di assistenza e riparazione
- Massima disponibilità delle macchine

### POTENTI CINGOLI GOMMATI FORNITI DA PARTNER AFFIDABILI

I cingoli gommati Ammann garantiscono una lunga durata utile, migliorando le caratteristiche operative per resistere a danni e avarie. La struttura costruttiva impedisce problemi di distacco, distorsioni e lesioni delle parti laterali. È disponibile una grande selezione per tutti i tipi e i marchi di macchine.

#### **Trovate i cingoli gommati ideali:**

online con il Track Selektor  
[www.avesco.ch/cingoli\\_gommati](http://www.avesco.ch/cingoli_gommati)

o per telefono 0848 228 228

Consulenza tecnica da parte di personale specializzato

#### **Ordinate i cingoli gommati ideali:**

online via PartStore con sconto dell'8%  
[www.avesco.ch](http://www.avesco.ch)

o per telefono 0848 228 228

## PARTSTORE/KIT DI ASSISTENZA: MANUTENZIONE DO-IT-MYSELF – RAPIDA ED EFFICIENTE!

La manutenzione ordinaria deve spesso affrontare problemi e difficoltà:

perdite di tempo per ricercare i pezzi di minuteria, eccessive quantità di pezzi a magazzino o ruggine e condensa nell'olio, solo per indicarne alcuni. I kit di assistenza Cat e PartStore risolvono tutte queste problematiche!

#### **PartStore**

- Ordini 365 giorni l'anno, 24 ore su 24
- Scadenze di consegna e prezzi visualizzati in tempo reale
- 8% di sconto

#### **Kit di assistenza Cat**

- Ordini effettuati con pochi clic
- In perfetta sinergia con i vostri numeri di serie
- Consegna gratuita



Servizi sul web:





## BUCKETSTAR: IL SERVIZIO 5 STELLE PER TUTTE LE BENNE DI QUALSIASI MARCA

Le benne da scavo sono soggette a un'usura costante. Pianificando in modo pertinente il momento della revisione aumentate sensibilmente la redditività della vostra macchina e mantenete l'integrità delle benne. Bucket Star è il servizio ideale:

### I VOSTRI VANTAGGI

- misurazione a ultrasuoni gratuita
- momento ottimale, revisione a regola d'arte
- benne a noleggio
- smontaggio, rimontaggio, ritiro e consegna, tutto compreso
- materiale d'usura Cat originale



## EQUIPMENT MANAGEMENT: TEMPI DI ESERCIZIO MIGLIORI, COSTI OPERATIVI RIDOTTI

L'Equipment Management (EM) permette di proteggere al meglio i vostri investimenti nel parco macchine edili, riducendo al minimo le spese di servizio. Il componente fulcro consiste nell'installazione di moduli telematici sulle macchine edili. I dati ricavati saranno intelligentemente elaborati in un portale Internet. Monitoraggio, valutazione ed elaborazione dei dati possono essere affidati ad Avesco grazie alla soluzione Condition Monitoring.

Per una protezione ancora migliore delle macchine è anche possibile combinare queste soluzioni con il servizio di assistenza per i prodotti Avesco.



## AVESCO ACADEMY: INCREMENTATE LA PRODUTTIVITÀ E LA DURABILITÀ DELLE MACCHINE E LA SICUREZZA SUL LAVORO

Offriamo corsi di formazione di una o più giornate, in cui trasmettiamo importanti competenze specialistiche per un utilizzo più efficiente, sicuro e conveniente delle macchine. In aggiunta alle formazioni standard proponiamo anche formazioni specifiche su richiesta del cliente. I corsi si tengono a Langenthal o direttamente in loco, presso i clienti.

I corsi di formazione consistono in sequenze orientate alla pratica e basate sulla teoria. I partecipanti ricevono i certificati di formazione e la documentazione sul contenuto della formazione.

