

CAT[®] MAGAZINE

AUSGABE 2-2022 WWW.AVESCO.CH



UMSCHLAGMASCHINEN CAT[®] MH3026 – PERFEKT FÜR RECYCLINGANWENDUNGEN • NEU
BEI AVESCO FIORI KABINENDUMPER 10 T UND KOMPAKTFAHRMISCHER 12,5 T • PREMIERE
EIN SCHWEIZER UNTERNEHMEN SICHERTE SICH EUROPAS ERSTEN CAT 352 LRE



Inhalt



ERFOLGE VOR ORT

06

NEUE CAT UMSCHLAGBAGGER IM PRAXISTEST
Was sagen Kunden in der Schweiz und den Niederlanden über den MH3026 und MH3040?

09

208 JAHRE AVESCO
Fünf Mitarbeiter feierten ihre jeweils vier Jahrzehnte lange Betriebszugehörigkeit.

12

MEHR WERTSCHÖPFUNG DURCH EIGENE FAHRMISCHER
Zu Besuch in Flüelen, wo die Arnold & Co. AG auf zwei neue Stetter Mischer setzt.



INNOVATIONEN IN BEWEGUNG

10

NEU BEI AVESCO: FIORI
Wir nehmen den Kabinendumper und Kompaktfahrmischer unter die Lupe.

14

KLEIN ABER OHO
Mehr Möglichkeiten mit den neuen 302.7 CR, 303 CR, 303.5 CR und 308 CR.



16

MULDENKIPPER 730 IM MIETEINSATZ
Die Erdbautechnik AG nahm die neue Generation von Cat Muldenkippern in Betrieb.



20

EUROPA PREMIERE FÜR DEN 352 LRE
Der erste Cat-Bagger vom Typ 352 LRE in Europa ist auf einer Deponie in der Schweiz im Einsatz.

ZUKUNFTS-ORIENTIERT

18

CAT CERTIFIED REBUILD EINES 972M XE
"Neuer" Radlader, halber Preis – und kürzere Lieferzeit für Gruppe JPF aus Bulle.

22

WELLPOINT BOHRUNGEN
KIBAG profitiert bei Grundwasserabsenkungen vom neuen KLEMM Bohrergerät KR 720.

IMPRESSUM:

Neben den obigen Artikeln finden Sie noch viele weitere Nachrichten und Meinungen in dieser Ausgabe. Anregungen zu Themen, die Sie interessieren, senden Sie bitte an die Redaktion unter anneloes.vanderschoot@darkgrey.eu.

Cat Magazine erscheint dreimal pro Jahr und ist bei den Cat-Händlern in Europa, Afrika, Nahost und der GUS erhältlich. Senden Sie Ihre redaktionelle Korrespondenz bitte an Cat Magazine, Caterpillar S.A.R.L., 76, Route de Frontenex, Postfach 6000, 1211 Genf 6, Schweiz.

© 2022 Caterpillar. Alle Rechte vorbehalten. CAT, CATERPILLAR, LET'S DO THE WORK, die entsprechenden Logos, "Caterpillar Corporate Yellow", die Handelszeichen "Power Edge" und Cat-"Modern Hex" sowie die hierin verwendeten Unternehmens- und Produktidentitäten sind Marken von Caterpillar Inc. und dürfen nicht ohne Erlaubnis verwendet werden.

HERAUSGEBERIN: Alissa Green, Caterpillar S.A.R.L.
CHEFREDAKTEURIN: Anneloes van der Schoot **CHEFAUTOR:** Simon Taylor **ARTDIREKTION:** Tom Fincham, Maartje Hoppenbrouwers **KONZEPT UND GESTALTUNG:** Dark Grey Europe für Caterpillar S.A.R.L., darkgrey.eu **REGIONALER HÄNDLERKONTAKT:** heige.landberg@avesco.ch / www.avesco.ch



Sehr geehrte Geschäftspartner

Kürzlich durfte ich mit vier Mitarbeitenden deren jeweils 40-jährige Betriebszugehörigkeit feiern. Ein weiterer Kollege ging nach sage und schreibe 48 Jahren bei uns in den wohlverdienten Ruhestand. An einem Tisch 208 Jahre Avesco! Trotz der unglaublichen Kurzfristigkeit, welche wir heute erleben müssen, bleibt langfristige Zusammenarbeit ein wichtiger und gelebter Wert mit unseren Mitarbeitern, Partnern und Kunden. Wohlverstanden, es braucht immer auch die Veränderung, den Mix, den Wechsel. Kurz: Entscheidend ist die richtige Kombination aus interner Erfahrung und externen Impulsen, etwa durch neue Mitarbeitende, wie sie zum Beispiel unsere aktuell über 50 Lernenden in das Unternehmen tragen.

Diese Ausgabe zeigt in mehreren Artikeln, welche Vorteile sich daraus ergeben können.

Drei Beispiele:

Die Firma Arnold aus Flüelen hat die Kunden-Nr. 61. Aktuell sind wir bei ca. Kunden-Nr. 80'000! Seit vielen Jahrzehnten lebt die Partnerschaft, sei es mit Asphalt- und Betonanlagen von Ammann, Baumaschinen und neu auch mit Betonmischern von Stetter.

Die Erdbautechnik AG aus Nebikon nutzt in Folge die fünfte Dumpergeneration. Seit Kurzem ist der neue Cat 730 Muldenkipper

erfolgreich im Einsatz. Den langfristigen Einsatz von Baumaschinen beschreiben wir exemplarisch auf der Seite 18. Eine Baumaschine nicht nur 10, sondern 20 Jahre nutzen. Dank unserem Rebuild-Produkt, ein Musterbeispiel von Kreislaufwirtschaft, können unsere Kunden Herstellemissionen und Investitionsressourcen deutlich reduzieren. Sie tun Gutes für die Umwelt und den Geldbeutel. Gleichzeitig illustriert dieses Heft unsere Bestrebungen, Sie, werter Geschäftspartner, mit immer neuen Lösungen und Produkten zu begleiten. Von den vollständig neu konzipierten Cat Umschlagbaggern über den Fiori Kabinendumper, der mit 10 t Nutzlast unser Portfolio in dieser Maschinengattung nach oben verlängert, bis zu den vier neuen Minibagger-Modellen, mit denen Sie noch genauer die Maschine wählen können, die am besten zu Ihren Anforderungen passt.

Danke, dass Sie uns auf Ihrem Weg das Vertrauen schenken.

Herzlichst
Stefan Sutter
CEO Avesco Gruppe

WAS INSPIRIERT UNSERE Mitarbeiter



Christian Kappeler, **Produktmanager Recyclingindustrie**

Grosse Maschinen sind seit Kindertagen das Tummelfeld von Christian Kappeler. Aufgewachsen ist der 39-Jährige auf einem Landwirtschaftsbetrieb, dann folgte eine Lehre zum Landmaschinenmechaniker, bevor er als Baumaschinenmechaniker tätig war und schliesslich ins Produktmanagement und den Verkauf einstieg. Seit 2022 ist er bei Avesco und hier primär für Umschlagbagger für die Recyclingindustrie zuständig. Christians Credo: Suche die beste Lösung für deinen Kunden und sei ein Partner, dem er voll und ganz vertrauen kann.



Linus Flammer, **Verkaufsberater Bautransport**

Seit fünf Jahren ist Linus Flammer bei Avesco, wo er für die Beratung zu den Produkten von Schwing-Stetter und Fliegl zuständig ist. Dabei kennt Linus das Geschäftsfeld seiner Kunden nicht nur durch seine jetzige berufliche Funktion und seine Ausbildung zum Verkaufskordinator, sondern zudem aus der Praxis: Die RS absolvierte er als Motorfahrer und arbeitete anschliessend als Lastwagenchauffeur. In seiner Freizeit kümmert sich der begeisterte Wanderer und Naturfreund auch um seinen eigenen 1.7 Hektar grossen Wald.

SPOTLIGHTS



CAT® MOTOREN FINDEN DEN WEG HINAUS IN DIE WELT

Sie sind gefragte Spezialmaschinen made in Switzerland: Riesige Züge für den Gleisunterhalt und Brecher für die Materialaufbereitung. Eines haben sie gemeinsam: In allen diesen Produkten laufen Industriemotoren von Caterpillar, eingebaut von Avesco Spezialisten.

Vor einiger Zeit gab GIPO, ein Hersteller von Brechanlagen, bekannt, den nunmehr 1'000. Brecher verkauft zu haben. Eine Erfolgsgeschichte, denn die Firma fertigt zu 100% in der Schweiz und exportiert in die ganze Welt.

“GIPO ist einer unserer langjährigsten Kunden für Cat Industriemotoren. Jedes Jahr dürfen wir zwischen 30 und 40 Motoren liefern. Wir freuen uns und sind auch stolz, dass wir eine so erfolgreiche Unternehmung begleiten dürfen”, sagt Jürg Eyer, Avesco Verkaufsleiter für Cat Motoren. ■



DER “TAGI” ZU BESUCH IM MEGA-DATACENTER

Bildquelle: ZVG



AUSFÜHRLICHEN
ARTIKEL LESEN:



Wie eines der grossen Schweizer Datacenter von innen aussieht, erfuhr ein Reporter des “Tages-Anzeigers” unlängst beim Besuch des Neubaus des US-Unternehmens Vantage in Winterthur. In dem Gebäude sind seit Sommer 2021 mehrere Cat Notstromaggregate von Avesco installiert, die am Tag des Besuchs getestet wurden. ■



LESERSCHAFTSUMFRAGE MIT GEWINNSPIEL

SAG UNS DEINE MEINUNG!

Beantworte die Fragen und mit etwas Glück gehört dir einer unserer Preise*.

1. Für welche Baumaschinentypen interessierst du dich am meisten (z. B. Minibagger, Grossdrehbohrgeräte etc.)? *(Du kannst mehrere nennen)*
2. Welche Art von Storys magst du am liebsten? *(Du kannst mehrere nennen)*
 - a. Tipps & Tricks zum optimalen Bedienen von Baumaschinen
 - b. Geschichten über Mitarbeitende bei Avesco
 - c. Geschichten über Caterpillar, Kunden und Cat Händler aus dem Ausland
 - d. Einsatzberichte über Maschinen bei unseren Kunden in der Schweiz
 - e. Vorstellung neuer Produkte
3. Ich lese das Cat Magazine
 - a. zum ersten Mal
 - b. regelmässig
 - c. selten
4. Welche Note von 1 bis 10 (am besten) würdest du dem Cat Magazine geben?



Unter allen Einsendungen verlosen wir:
20 x je 1 original Cat® Wanderpackage
(Rucksack mit Trinkflasche, Taschenmesser und weiteren nützlichen Inhalten & Cat® 336 Next Gen Modell – 1:87)

Sende uns eine WhatsApp Nachricht oder SMS (z. B.: "Frage 1: Minibagger, Dozer, Abbruchbagger. Frage 2: b, e") an 079 152 95 17 oder schreibe uns eine E-Mail an magazin-gewinnspiel@avesco.ch.

Teilnahmeschluss: 15. Dezember 2022

* Eine Gewinnspielteilnahme pro Person. Gewinn kann von dem dargestellten Artikel abweichen. Der Rechtsweg ist ausgeschlossen.



Cat® MH3026: Die beste Wahl für Abfall- und Recyclinglösungen

NEUE CAT UMSCHLAGMASCHINE IM PRAXISTEST

CAT MH3026 – NEUZUGANG UNSERER UMSCHLAGMASCHINEN
DER NÄCHSTEN GENERATION

Wenn es um Abfall- und Recyclinglösungen geht, sind Produktivität und niedrige Betriebskosten entscheidend. Entsprechend gross sind die Erwartungen an die neu konzipierten Umschlagmaschinen, die durch überragende Leistungsfähigkeit, niedrigere Betriebskosten und eine verbesserte Fahreffizienz glänzen.





Mehr Infos:

Christian Kappeler,
Produktverantwortlicher
☎ 079 688 09 00
✉ christian.kappeler@avesco.ch
www.avesco.ch

Was für ein Unterschied! Cat-Umschlagmaschinen sind Schwenkmeister. Man spürt die Maschine sofort.

Harm Dijk, Fahrer bei Renewi, Niederlande

Zu den Lieblingen unter diesen Maschinen gehört das Modell Cat® MH3026. Diese Umschlagmaschine wurde speziell für industrielle und Recycling-Einsätze entwickelt. Sie bietet genau die technischen Daten und Merkmale, die für eine höhere Produktivität und entspanntere Fahrer benötigt werden.

Dazu gehören eine beeindruckende Reichweite von 13 Metern und ein um bis zu 15 % höheres Schwenkmoment. Dank der neuen Laufwerkskonstruktion und der grösseren Aufstandsfläche wurde die Stabilität erhöht. So können Fahrer zuversichtlich Material schneller als bisher umschlagen.

Zu den Menschen, die bereits das Glück hatten, das Modell Cat MH3026 auszutesten, gehört Harm Dijk. Er arbeitet beim niederländischen Unternehmen Renewi und besitzt über 30 Jahre Erfahrung als Maschinist. "Mein erster Eindruck ist, dass diese Maschine einfach perfekt ist. Sie reagiert sehr schnell. Sie schwenkt unglaublich schnell. Ausserdem hat man aus der Kabine heraus die Umgebung besser im Blick. Und das Lenkrad wurde durch einen Joystick ersetzt."

Doch es gibt noch mehr Aspekte, die Harm beeindruckten: "Die Maschine hat einen besonders langen Ausleger. Das ist ein grosser Vorteil, denn ich muss die Maschine nicht so häufig umsetzen. Auch das Beladen von Lkw gelingt dank der höheren Reichweite schneller. Was für ein Unterschied! Cat-Umschlagmaschinen sind Schwenkmeister. Man

spürt die Maschine sofort. Ich bin auch Maschinen anderer Hersteller gefahren, aber wenn ich die Wahl habe, würde ich mich stets für eine Cat-Maschine entscheiden. Und dieses Modell gehört zum Besten, was Cat im Programm hat."

Ebenso beeindruckend ist das Kraftstoffesparpotenzial der Umschlagmaschine: Bis zu 10 % Verbesserung gegenüber den Vorgängermodellen. Der hocheffiziente, elektrische Kühlerlüfter läuft nur, wenn es nötig ist. Und die fortschrittliche Hydraulik bietet die optimale Balance zwischen Leistung und Effizienz, indem sie genau die Kontrolle ermöglicht, die benötigt wird, während gleichzeitig der Verschleiss verringert wird.

Tatsächlich ist das Modell Cat MH3026 auf lange Sicht besonders gut gegen Verschleiss geschützt. Ausleger, Stiel und andere besonders beanspruchte Bereiche sind mit dicken Mehrplattenvorrichtungen verstärkt, um auf Jahre hinaus Qualität und Zuverlässigkeit sicherzustellen. Der Oberrahmen ist mit speziellen Aufhängungen für die Schwerlastkabine versehen, der Unterrahmen ist verstärkt, um die Robustheit der Komponenten zu erhöhen.





» Bert Heijligers ist Caterpillar-Marketingmitarbeiter im Bereich I&W and Work Tools für den Raum Europa, Afrika und Naher Osten. Er ist begeistert, dass die Maschinen ausgeliefert werden. "Die neuen Umschlagmaschinen sind jetzt in Europa, Nordamerika, Australien und Neuseeland bestellbar. Sie sind speziell für den Abfall-, Schrott- und Holzumschlag in Innenräumen und auf Freigeländen gedacht. Auf Basis unserer Baggerplattform der nächsten Generation bieten sie eine bessere Kraftstoffökonomie und längere Wartungsintervalle. Gleichzeitig legen wir auf Technologieseite gegenüber der bisherigen Serie MH3000 F eine Schippe drauf." ■

MASCHINEN IM KONFIGURATOR ANSEHEN:



Michael Bader



AUCH IN DER SCHWEIZ BELIEBT: MH3040 BEI BADER FERS RECYCLING SA

"Wir merken vor allem beim Kraftstoffverbrauch einen Unterschied. Die Maschine ist deutlich sparsamer als der M325D L MH, den wir vorher im Einsatz hatten", sagt Michael Bader über seinen neuen Umschlagbagger MH3040. Der Inhaber der Recyclingfirma Bader Fers Recycling SA in Lucens VD ergänzt, dass auch der Komfort enorm verbessert wurde. Das sei wichtig, denn der Maschinist sitzt jeden Tag viele Stunden in der Kabine. Der Bagger wird zwischen 800 und 1'200 Betriebsstunden pro Jahr genutzt. Der MH3040 bei Bader Fers Recycling ist seit Februar 2022 im Einsatz und war die schweizweit erste ausgelieferte Maschine dieses Modells. Das Einsatzgewicht beträgt 39 Tonnen, Reichweite bis 16 m. Ausgerüstet ist er mit einem 5-schaligen Polypgreifer (950 Liter).

Es wurden viele Mühen unternommen, damit der Fahrer effizient und auch komfortabel arbeiten kann. Dazu gehören weniger Vibrationen in der Fahrerkabine ebenso wie der 10 Zoll grosse Touchscreen oder der Zugriff auf programmierbare Einstellungen mit der Fahrer-ID, ein rundum individualisierbarer Joystick sowie die Wahlmöglichkeit zwischen Luftfederung oder automatischer Federung.





208 JAHRE AVESCO

Der 13. April 1982 war ein guter Tag für Avesco. An jenem Dienstag hatten vier Mitarbeiter ihren ersten Arbeitstag. Wer konnte damals ahnen, dass es der Beginn von 40 Jahren Betriebszugehörigkeit sein sollte? Jetzt wurde gefeiert.

Mit den vier Jubilaren hatte am 13. April 2022 auch Arbeitskollege Hubert Kölliker einen besonderen Tag zu begehen: Nach 48 Dienstjahren tritt er in den verdienten Ruhestand. "Gibt alles zusammen 208 Jahre Erfahrung. 208 Jahre im Dienste unserer Kunden beste Leistungen erbracht. Was für eine Leistung!", würdigte Stefan Sutter, CEO der Avesco Gruppe, die Mitarbeitenden bei einem Empfang in Langenthal.

"Die Mischung aus Erfahrung und jungen Mitarbeitern macht den Erfolg unserer Firma aus. Ein grosses Dankeschön an alle für das Vergangene und Zukünftige." ■

Auf dem Bild oben sind zu sehen (v. l.): Stefan Sutter, Roland Leuenberger (40 Jahre, Leiter Ersatzteildienst), Fritz Reinhard (40 Jahre, Werkstatt Baumaschinen), Gerhard Born (40 Jahre, Schlosserei), Hubert Kölliker (48 Jahre, Spezialaufgaben Werkstatt Baumaschinen), Patrick Beutler (Spartenleiter Baumaschinen Kundendienst). Ebenfalls auf 40 Jahre blickt Erwin Kurmann, Verkaufsberater Graubünden und Region zurück (auf dem Bild fehlend).

LERNENDENAUSFLUG – ERKENNEN SIE DIE HEUTIGEN JUBILARE?

Dieses Bild zeigt damalige Ammann Lernende während einem Ausflug. Drei der fünf erwähnten Mitarbeiter finden Sie auf dem Foto. Können Sie die drei Jungs von damals zuordnen (Auflösung auf Seite 17)?





AUSFÜHRLICHEN
ARTIKEL LESEN:



**NEU BEI A
KOMPAKT**

Herausragende Wendigkeit und gleichzeitig enorme Stabilität machen diese neuen Kompaktmaschinen zu praktischen Helfern auf engen Baustellen und unebenem Terrain.

Fast so wendig wie ein knickgelenktes Fahrzeug, aber mit der Robustheit und Stabilität eines Chassis in starrer Bauweise: Der Kabinendumper D 100 SW und der Kompaktfahrmischer DB 560 T von Fiori bieten diese Vorzüge und sind neu bei Avesco erhältlich.

Ideale Einsatzgebiete für diese Kompaktbaumaschinen sind Baustellen in urbanem Umfeld mit beschränkten Platzverhältnissen sowie bei Arbeitsorten mit Gefälle, etwa in Berggebieten. Zudem sind sie insbesondere ausgelegt für den Untertageeinsatz im Tunnelbau und für Anwendungen im Spezialtiefbau.

Beide Fahrzeuge erlauben enorm enge Arbeitsradien.

3 FAHRMODI

Ermöglicht wird dies durch die drei jederzeit auf Knopfdruck wechselbaren Fahrpositionen: Zweiradlenkung (Lenkung mit den Vorderrädern), Vierradlenkung und Crab Steering – in der Schweiz spricht man häufig von "Hundegang". Dabei sind die Vorder- und Hinterräder parallel schräg ausgerichtet. ■

Kennzahlen	D 100 SW	DB 560 T
Typ	Raddumper	Kompaktfahrmischer
Motor	Stage V Motor mit 90 kW (122 PS)	
Nutzlast	10 t	12.5 t



Fahrt im Fahrmodus
"Crab Steering".



“MULTIFUNKTIONALE GERÄTE FÜR STRASSE UND GELÄNDE”

Micha Heusser, Produktverantwortlicher bei Avesco, sagt über die Neuzugänge im Avesco Portfolio: “Der 10-Tonnen-Raddumper von Fiori ergänzt unser bisheriges Angebot im Bereich der knickgelenkten Maschinen von Thwaites bis Nutzlasten von 9 Tonnen perfekt. Jede Anwenderin und jeder Anwender, die hohe Fahrzeugstabilität und Geländegängigkeit suchen und trotzdem nicht auf die bekannte Wendigkeit der Knicklenkung verzichten möchten, werden Freude an diesen Maschinen haben. Es sind multifunktionale Geräte für die Strasse ebenso wie für Geländeeinsätze.”

Mehr Infos:

Micha Heusser, Produktverantwortlicher

☎ 062 915 81 66

✉ micha.heusser@avesco.ch

www.avesco.ch



Der kompakte Betonprofi:
Fahrmischer DB 560 T.

AVESCO: KABINENDUMPER UND FAHRMISCHER MIT 3 FAHRMODI VON FIORI



GROSSZÜGIG

Geräumige Kabine mit 180° drehbarem Fahrstand, Klimaanlage, Kamerasystem.

KRAFTVOLL

Alle Räder hydrostatisch angetrieben. Die Pendelachse gleicht Bodenunebenheiten bis 6° aus.

SCHNELL

Höchstgeschwindigkeiten: vorwärts 30 km/h, rückwärts 11.8 km/h.

FLEXIBLER UND SPEDITIVER: WARUM SICH DER KAUF VON ZWEI BETONMISCHERN AUSZAHLT



Die Arnold & Co. AG in Flüelen produziert täglich bis zu 2'500 Tonnen fertig verarbeitete Betonkomponenten. Zu deren Auslieferung setzt man seit November 2021 auf zwei eigene Fahrmischer. Dies bringt dem Unternehmen und seinen Kunden zahlreiche Vorteile.



Bild links: Fachsimpeln unter Profis. Chauffeurin Patrizia Scianguetta und Simon Arnold (l.) im Gespräch mit Avesco Verkaufsberater Linus Flammer (m.).

Wer nach Flüelen fährt, sieht den Schwimmbagger V von Arnold & Co. von weitem auf dem Urnersee. Das schwimmende Kieswerk ist das Herzstück der "Kompany", wie das Traditionsunternehmen im Volksmund genannt wird.

Auf dem Firmenareal erkennt man dann zwei ganz andere Gefährte, welche sich erst seit einigen Monat im Besitz von Arnold & Co. befinden. Zwei Fahrmischer des Herstellers Schwing-Stetter nämlich – einen Light Line AM 9 auf dem 4-Achser und einen Basic Line AM 12 C auf dem 5-Achser.

AUCH DIE KUNDEN PROFITIEREN VON DIESEM SCHRITT

Produktions- und Verkaufsleiter Simon Arnold führt aus, wie es zum Kauf kam: "Früher waren wir von externen Partnern abhängig. Auf spontane Anfragen konnten wir nicht immer rasch reagieren, zudem fiel ein beträchtlicher administrativer Aufwand an. Als wir die Gelegenheit hatten, von Avesco diese beide Fahrmischer zu kaufen, zögerten wir nicht lange."

Avesco und Arnold & Co. – auch diese Zusammenarbeit hat Tradition. Schon seit Jahrzehnten nutzen die Urner Avesco Maschinen und schätzen neben deren Qualität auch die persönliche Beratung.

BETONTRANSPORT IST MEHR ALS BLOSS LIEFERN

"Seit wir die eigenen Maschinen haben, sind wir in der Auslieferung viel flexibler. Zudem schätzen Kunden, dass ihnen für alle Fragen ein einziger Ansprechpartner zur Seite steht", beurteilt Simon Arnold den Kauf. Heute bereut er ihn keine Sekunde. Denn mit den neuen Betonmischemern kann Arnold & Co einen grösseren Teil der Wertschöpfung in die eigene Firma holen.

Das Betongeschäft ist in den letzten Jahren anspruchsvoller geworden. Es gibt mehr Vorschriften zu Qualität und Rückverfolgbarkeit, zudem sind die Ansprüche auf Kundenseite gestiegen. Simon Arnold sieht darin eine Entwicklung, die anhält: "Der Markt verändert sich, wir wollen frühzeitig reagieren." Deshalb integriert das Unternehmen weitere Dienstleistungen und hat sich ebenfalls einen Kippschlepper angeschafft.

DIE BEIDEN FAHRMISCHER KOMMEN REGE ZUM EINSATZ

Nicht nur in der Geschäftsleitung ist man zufrieden. Francesco Valsecchi, Leiter Disposition, schätzt die einfache Bedienung und den Service: "Wir wurden kompetent beraten. Avesco hat uns bei der Einarbeitung geholfen, so dass die Fahrzeuge vom ersten Tag im Einsatz waren."

Kaum hat er dieses Fazit gezogen, hält einer der beiden neuen Betonmischer bei ihm, um für seine nächste Fahrt beladen zu werden. Währenddessen fördert der Schwimmbagger auf dem See neues Kies, welches das Werk bald wieder verlassen wird. ■

DIE HÄRTESTE MISCHTROMMEL AUF DEM MARKT

Beim Beton ist die Schweiz ein Sonderfall. Denn unser Kies ist besonders hart, was für einen sehr hohen Abrieb an den Transportfahrzeugen sorgt – bis zu viermal höher als in Deutschland. Wer in der Schweiz Beton transportieren will, braucht deshalb robuste Fahrzeuge. Avesco vertreibt in der Schweiz exklusiv die Produkte von Schwing-Stetter, darunter auch die Betonmischer, die für ihre extrem harten Mischtrommeln bekannt sind.

Mehr Infos:

Micha Heusser, Produktverantwortlicher

☎ 062 915 81 66

✉ micha.heusser@avesco.ch

www.avesco.ch



*"Der Markt verändert sich,
wir wollen frühzeitig reagieren."*


Simon Arnold, Produktions- und Verkaufsleiter, Arnold & Co.

MASCHINEN IM
KONFIGURATOR
ANSEHEN:



KLEIN, ABER OHO!

Die nächste Generation der Cat® -Minibagger ist besonders. In die Entwicklung dieser Hochleistungsmaschinen sind viele Kundenwünsche eingeflossen. Entstanden sind überaus komfortable, einfach zu bedienende und kostengünstige Maschinen.



Frédéric Van Assche
Inhaber, Van Assche
Distribution Materiel

Das Band zwischen Caterpillar und seinen Kunden beruhte schon immer auf gemeinsamen Werten und Prinzipien. Weder die Kunden noch Caterpillar erledigen einfach nur einen Job – wir wollen stets Bestleistungen erbringen.

Darum haben wir vor der Konzeption der nächsten Generation von Cat-Minibaggern unsere Kunden gefragt, was sie benötigen, um ihre Aufgaben damit besser ausführen zu können.

Das Ergebnis sind vier neue Modelle, die das Portfolio der Next-Gen-Minibagger abrunden: 302.7CR, 303CR, 303.5 Kurzheck und 308 Kurzheck mit Monoblockausleger.

Wir sind überzeugt davon, dass diese Bagger zu den besten Maschinen gehören, die jemals unser Werk verlassen haben. Doch das ist uns nicht genug: Wir möchten wissen, was unsere Kunden davon halten.

Frédéric Van Assche, Eigentümer von Van Assche Distribution Materiel, ist seit 1985 in der Baubranche tätig. "Das Mass an Kontrolle, das die Joystick-Lenkung und Geschwindigkeitsregelung bietet, hat mich überzeugt. Am besten gefallen mir jedoch die Flexibilität und das Ansprechverhalten der Maschine."

Xavier Deconne blickt auf über 14 Jahre Erfahrung als Fahrer zurück. Auch er zeigte sich beeindruckt vom 302.7CR: "Der Joystick ist sehr ergonomisch. Ich habe stets das Gefühl, die volle Kontrolle zu haben. Der neue LCD-Monitor lässt sich gut ablesen und bedienen." Nachdem er eine Weile mit der Maschine gearbeitet hatte, stach für ihn vor allem der Komfort hervor: "Der Innenraum ist sehr bequem. Heizung und Klimatisierung funktionieren gut. Auch beschlagene Scheiben sind schnell frei. Die Bluetooth-Funktion ist schön. Damit kann ich während der Arbeit telefonieren."

Für Werkstattleiter und Mechaniker Xavier Mayos liegt der grösste Vorteil dieser Modell anderswo: "Ich habe bereits viele Marken hier gehabt, aber die Kippfunktion der Kabine ist für mich das grösste Highlight beim Cat 302.7 mit Kurzheck. Der Motor ist problemlos zugänglich, gut einsehbar und man kommt an alle Teile der Maschine heran."

Tatsächlich ist der 302.7CR der erste Bagger seiner Gewichtsklasse mit kippbarer Kabine. Selbst bei den erheblich längeren Service-Intervallen ist das ein grosser Vorteil bei Wartung und Instandhaltung.

Haben wir schon erwähnt, wie vielseitig diese neue Maschinengeneration eingesetzt werden kann? Sie lassen sich für jede Aufgabe anpassen und spielen wirklich in der Oberliga dieser Klasse. Erdbohrer, Mulcher, Buschhächsler, Hämmer, Schnellwechsler und Löffel sind nur einige der Anbaugeräte, aus denen Sie wählen können.

Unter dem Strich bieten diese Minibagger so viel Leistung, dass wir uns ganz sicher sind: Sie werden die Baubranche im Sturm erobern. ■

FRÜH PLANEN WEGEN LIEFERSITUATION

Avesco hilft dir, damit du trotz der derzeit schwierigen Liefersituation rechtzeitig deine Wunschmaschine bekommst. Bestelle jetzt deinen Minibagger und wir garantieren dir die Lieferung pünktlich zum Start der neuen Bausaison 2023.

Kontaktiere uns jetzt auf
avesco.ch/minibagger



Mehr Infos:

Thomas Wermelinger,
Produktverantwortlicher
☎ 062 915 81 63
✉ thomas.wermelinger@avesco.ch
www.avesco.ch/minibagger



Xavier Deconne
Maschinist



Xavier Mayos
Werkstattleiter und Mechaniker



Joystick-Lenkung



Tempomat

LCD-Monitor



Klimatisierung

*Kippbare Kabine/
kipparer
Fahrerstand*

*Zahlreiche Arbeits-
und Anbaugeräte*



Ruedi Stadelmann, Mitinhaber und Geschäftsführer der Erdbautechnik AG, mit dem neuen knickgelenkten Muldenkipper Cat 730.

ERFOLGREICH IM ERDBAU SEIT 5 DUMPER-GENERATIONEN

Mit ihrer Erdbautechnik AG in Nebikon steuern die beiden Inhaber Ruedi Stadelmann und Toni Hügi schweizweit auf Erfolgskurs. Kürzlich ging die neue Generation von Cat Muldenkippern in den Einsatz.

“Cat, das sind einfach unsere Maschinen.” So resümiert Ruedi Stadelmann, Mitinhaber und Geschäftsführer der Erdbautechnik AG in Nebikon seine Firmenpolitik in Bezug auf den Maschinenpark. “Wir hatten von Anfang an bereits knickgelenkte Muldenkipper von Caterpillar im Maschinenpark. Dann kamen Dozer und Bagger hinzu. Daraus ist eine gewachsene Partnerschaft entstanden.” Die Erdbautechnik AG ist schweizweit als Dienstleistungsunternehmung aktiv. Sie vermietet Baumaschinen mit oder ohne Maschinist für temporäre Einsätze. Sie übernimmt auch die Gesamtleitung zum Beispiel den Kiesabbau in einer Grube oder die Rekultivierung in Gruben oder Deponien. Es ist quasi ein passgenaues Angebot für jede Situation.

2022 stösst die Erdbautechnik AG das nächste Kapitel der Erfolgsstory auf. Seit Kurzem ist mit dem Cat 730 ein Muldenkipper der allerneusten Generation in Betrieb. Es ist die fünfte Cat Dumper Baureihe, die in diesem Unternehmen genutzt wird. Vorher kamen Modelle der Typen 725 (2010), 735B (2012), 730C (2014), 725C2 (2018). “Die knickgelenkten Muldenkipper sind für den Einsatzzweck bei unseren Kunden ideal”, erklärt Ruedi Stadelmann beim Rundgang um die Neuerwerbung. Zuverlässigkeit und verbrauchsarmer Betrieb sind entscheidende Faktoren. Gerade im Vermietungsgeschäft mit wechselnden Nutzern ist ausserdem die einfache Bedienung ein Argument. Die Fahrzeuge benötigten aufgrund ihrer Bauweise weniger breite Fahrwege, um entgegenkommenden Baumaschinen bei zügiger Geschwindigkeit ausweichen zu können und seien insgesamt wendiger beim Rangieren. Und: “Knickgelenkte Kipper bewegen sich deutlich leichter auf schwierigem Terrain.”



DIE NEUE GENERATION KNICKGELENKTER CAT MULDENKIPPER

Die Baureihe mit den Modellen 725, 730, 735 und 745 bietet die geländegängigsten Fahrzeuge in dieser Maschinenklasse. Komfortables Fahren im Hang erlaubt der automatische Retarder mit Hill Assist, für Fahrten auf extrem unebenem Gelände wurde das neue Gaspedalsystem entwickelt, vollautomatischer Kippvorgang, Kabine mit verbessertem Schallschutz und Infrarotglas.

Baujahr **2010**



“Der beste Dumper bringt nichts, wenn er schwer zu beladen ist. Die Cat Dumper verfügen über breite und niedrig gebaute Mulden, die unkompliziert beschickt werden.”

Ruedi Stadelmann, Mitinhaber und Geschäftsführer, Erdbautechnik AG

Baujahr **2012**



DEN DETAILS BEACHTUNG SCHENKEN

Dass man mittlerweile seit mehr als zwei Jahrzehnten ein anerkannter Anbieter im Markt ist, dürfte auch daran liegen, dass die Verantwortlichen umsichtig das Gesamtbild im Blick behalten, aber dennoch stets auch den Details Beachtung schenken. Ruedi Stadelmann nennt ein Beispiel: “Der beste Dumper bringt Ihnen nichts, wenn er schwer zu beladen ist. Die Cat Dumper verfügen über breite und niedrig gebaute Mulden, die unkompliziert von einem Bagger oder Radlader beladen werden können.” Bis zu 24 Kubikmeter können seine Fahrzeuge aufnehmen. Die bringt sein Unternehmen im Übrigen in alle Regionen der Schweiz. “Wir sind gewissermassen ein Verleih, bei dem die Mietstation immer direkt bei der Baustelle des Kunden steht”, sagt Ruedi Stadelmann mit einem Augenzwinkern. ■

Baujahr **2014**



Mehr Infos:

Hans-Ulrich Wehrli, Produktverantwortlicher

☎ 062 915 80 18

✉ hans-ulrich.wehrli@avesco.ch

www.avesco.ch/muldenkipper

Baujahr **2018**



AUFLÖSUNG FOTORÄTSEL JUBILARE (SEITE 9)

1 Erwin Kurmann 2 Roland Leuenberger 3 Fritz Reinhard





“NEUER” RADLADER, HALBER PREIS – UND KÜRZERE LIEFERZEIT

Groupe JPF aus Bulle FR nutzte die Generalrevision Cat Certified Powertrain Rebuild. Den Maschinisten bietet sich ein neuwertiges Fahrerlebnis – im Grossen wie bei Details. Aufgrund der aktuell herausfordernden Liefersituation ist Rebuild besonders vorteilhaft: Nebst attraktivem Preis bietet es nämlich eine herausragend schnelle Maschinenverfügbarkeit.

Nachhaltig zu wirtschaften ist bei der Groupe JPF aus Bulle keine Floskel. Seit 1926 ist das Bauunternehmen erfolgreich am Markt. Es ist ausgezeichnet mit dem Label “EcoEntreprise Excellence” und betreibt eine umfangreiche Geschäftstätigkeit im Bereich Rückbau und in der Wertstoffrückgewinnung. Auch was den Maschinenpark angeht, setzt JPF auf wirtschaftliche Nachhaltigkeit und Ressourcenschonung.

Als der 2014 als Neumaschine angeschaffte Radlader Cat 972M XE mit 26.5 Tonnen Einsatzgewicht Ende 2020 nach 6 Jahren rund 12'000 Betriebsstunden auf dem Zähler hatte und JPF Optionen für den Ersatz evaluierte, entschied man sich “für die wirtschaftlich und ökologisch beste Variante”, sagt Jacques Pasquier, Bereichsleiter Grubenbetrieb: Die Generalüberholung Cat Certified Powertrain Rebuild.



Bei einem Rebuild wird eine Baumaschine je nach Umfang der Revision komplett oder teilweise zerlegt und die Hauptkomponenten wie Motor, Getriebe und Hydraulikpumpen durchlaufen einen umfassenden und standardisierten Revisionsprozess. Der Revisionsumfang lässt sich dabei flexibel und präzise auf die Kundenbedürfnisse anpassen. Die Maschine erhält nach Abschluss ein neues Serialnummernschild, worauf die Komplettrevision vermerkt ist. Damit gilt sie als Neumaschine mit entsprechender Nutzungsdauer – sie erhält quasi ein “zweites Leben”.

Betriebswirtschaftlich ist es eine sehr vorteilhafte Wahl: Durchschnittlich liegen die Kosten eines Rebuild bei circa 30 bis 60 Prozent des Preises für ein entsprechendes neues Modell aus der aktuellsten Baureihe. Beim 972M XE von JPF waren es knapp 50 Prozent inklusive diverser Zusätze zum Standardangebot. Die Kosten eines Rebuild sind für den Kunden immer garantiert und plafoniert, selbst wenn während der Revision unentdeckte Schäden auftauchen. Auch die Unterhaltskosten u. a. für Wartung während der zweiten Lebensdauer sind aufgrund des Zustandes einer Neumaschine deutlich tiefer.

REBUILD: WANN UND FÜR WEN SINNVOLL?

Wann ist die Generalüberholung sinnvoll? Die Grundregel lautet: Wenn eine Maschine viele Betriebsstunden pro Jahr leistet. Geeignet sind nicht nur grosse Modelle, sondern wie bei JPF auch Maschinen der mittleren Grössen.

Acht Wochen dauerte das Rebuild beim 972M XE. Nach der Wiederinbetriebnahme sind die Maschinisten von Groupe JPF begeistert von ihrem “neuen” Radlader. Zum neuwertigen Fahr- und Arbeitserlebnis trägt auch die Kabine bei. Diese wurde im Zuge der Revision aufgearbeitet und zusammen mit dem Umbau der kompletten Maschinenbeleuchtung auf LED auf den neusten technologischen Stand und das Komfortniveau der aktuellen Baureihe gebracht. ■

Mehr Infos:

Stefan Hager, Leiter Service
 ☎ 062 915 83 66
 ✉ stefan.hager@avesco.ch
www.avesco.ch/rebuild

MEHR ÜBER
REBUILDS:



DER NEUE CAT 352 LRE
GLÄNZT IN EUROPA MIT SEINER GROSSEN REICHWEITE

WILLKOMMEN IN EUROPA



Seit seiner Ankunft gegen Ende des Vorjahres muss der erste Cat 352 LRE in Europa zeigen, was er kann. Sein Einsatzort ist die Deponie Typ B Gloten in der Schweiz. Dort sind alle vom langen Ausleger der Maschine beeindruckt, denn damit kann der Long Reach Bagger bis zu 16 Meter weit greifen und eine Grabtiefe von bis zu 14 Metern erreichen.

Der stolze Eigentümer des neuen Baggers ist die Stefan Eberhard AG, ein Schweizer Unternehmen, das eine Vielzahl von Leistungen vom Recycling-Management bis zu Deponiearbeiten anbietet.

Der CEO Stefan Eberhard erklärt: "Nach einer Testphase haben wir ermittelt, dass nur ein Kettenbagger mit grosser Reichweite auf der Deponie infrage kam. Der Cat 352 LRE erfüllt all unsere technischen Anforderungen und ersetzt bei uns nicht nur einen, sondern gleich zwei alte Bagger der 20- und 30-Tonnen-Klasse."

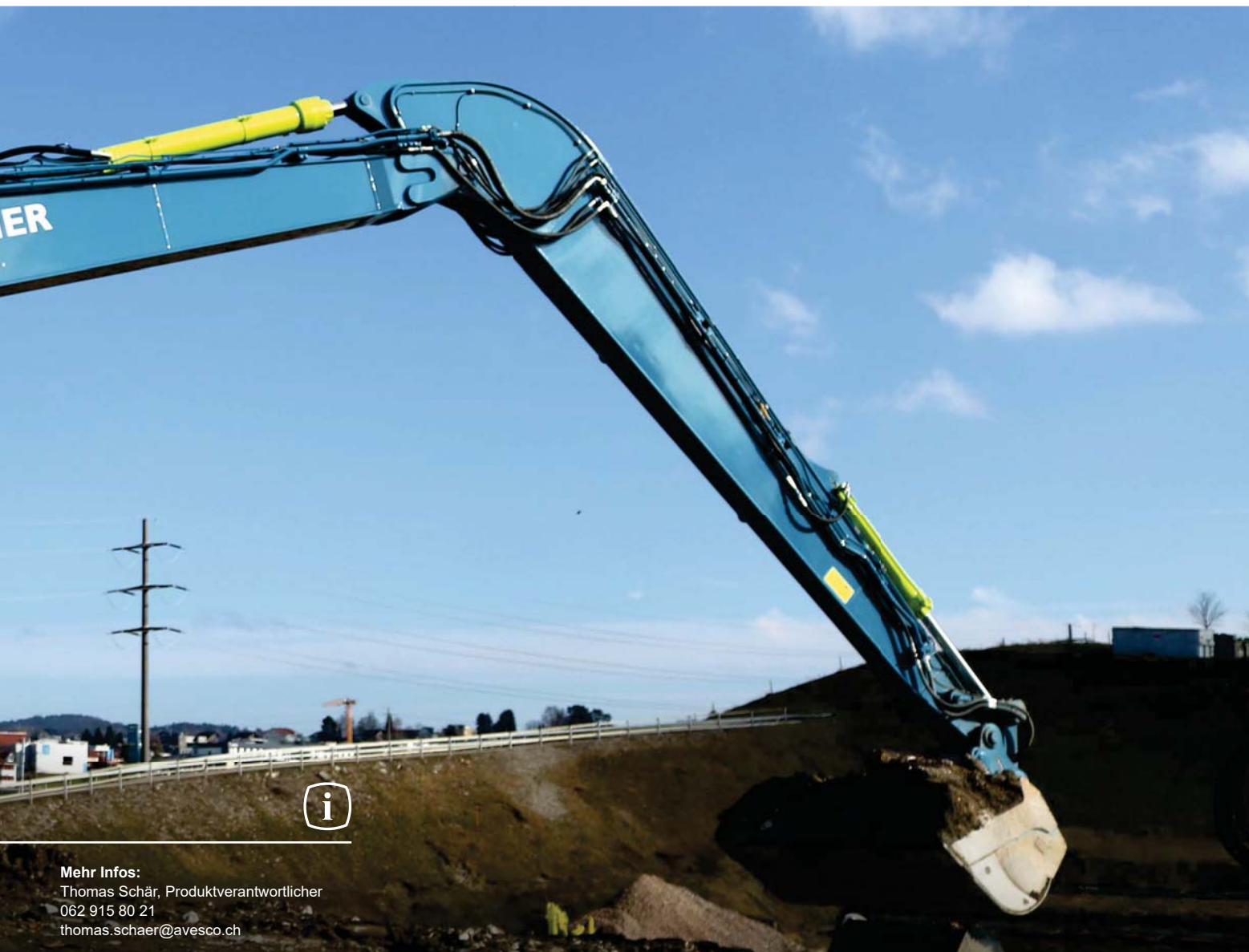
Obwohl die Maschine erst seit Kurzem genutzt wird, ist Stefan bereits voll des Lobes. "Mich beeindruckt das Mehr an Sicherheit, das der Bagger mit dem 360-Grad-Kamerasystem und den Heckkameras bietet. Damit hat der Fahrer stets das gesamte Umfeld im Blick. Ausserdem ist die Fahrerkabine unglaublich komfortabel. Sie ist klimatisiert und verfügt über einen luftgefederten Premiumsitz."

Aber das ist noch nicht alles. Stefan konnte auch schon feststellen, wie sich der Neuzugang auf die Finanzsituation auswirkt. "Dank der Zentralschmierung für alle Lager, darunter auch die Löffelbolzen, ergibt sich eine deutlich längere Nutzungsdauer. Das Hydrauliköl ist zudem

biologisch abbaubar. Das ist gut für Fahrer und Umwelt. Ich kann ausserdem die benutzerfreundliche Steuerung und die Möglichkeit zum schnellen Anpassen von Tiefe und Neigung mit der Hand am Joystick hervorheben, denn sie macht präzises Arbeiten sehr viel schneller."

Die Stefan Eberhard AG hat den Cat-Bagger 352 LRE bei Avesco gekauft. Die beiden Unternehmen verbindet eine langjährige Geschäftsbeziehung. Anschliessend wurde die Maschine nach Kundenvorgaben angepasst. Zum Beispiel wurden zusätzliche Kontergewichte angebracht, damit grössere Löffel verwendet werden können. Ausserdem wurde der Stiel in diesem Zuge ein wenig gekürzt und ein schwereres Gestänge hinzugefügt. Zuletzt wurde die gesamte Maschine im Blau-Grün der Zürcher Kies und Transport AG lackiert, die als Tochtergesellschaft der Stefan Eberhard AG den Bagger betreibt. All das zeigt, dass Avesco keine Mühen scheut, um dem Kunden gerecht zu werden.

Thomas Schär, Produktmanager bei Avesco, war überrascht, dass ein Schweizer Unternehmen den ersten Cat 352 LRE gekauft hat. "LRE-Bagger sind in den Niederlanden und Norddeutschland schon lange für Grabenräumarbeiten im Einsatz. Das gehört



Mehr Infos:

Thomas Schär, Produktverantwortlicher
 062 915 80 21
 thomas.schaer@avesco.ch

in der Schweiz nicht zum Standardprogramm der Unternehmen. Allerdings sieht man daran, wie vielseitig die Maschine ist und was alles damit möglich ist."

Entscheidend war auch der Wartungsvertrag, erklärt Thomas Schär: "Als grösster Baumaschinenhändler in der Schweiz beschäftigen wir doppelt so viele Techniker im Aussendienst wie jeder andere Anbieter. In Kombination mit der Verfügbarkeit von Cat-Teilen können wir daher schneller als andere reagieren. Der Wettbewerb kann unserem Service nicht das Wasser reichen." ■



Am Einsatzort hat der Cat 352 LRE die Aufgabe, die Senke mit Bauschutt, Beton und Erdboden von anderen Arealen zu füllen. Das ist komplizierter als man denken würde, denn beim Einbringen des Materials muss das Gelände in Schichten aufgebaut werden. Die Stärke dieser Schichten unterliegt strengen Vorschriften und Kontrollen. Allerdings vereinfacht das integrierte GPS-System des Baggers den Einbau, sodass die Arbeit rasch von der Hand geht.



“SINGLE-PASS-BOHRUNG BIS 13 METERN – DAS IST SCHON SUPER!”

Auf vielen Baustellen in der Schweiz muss für die Herstellung der Baugrube das Grundwasser abgesenkt werden. Dann kommen die Experten der KIBAG aus dem Bereich Wasserbau- und Spezialtiefbau zum Einsatz – und mit ihnen das neue Bohrgerät KR 720 von KLEMM.

See- und Flussablagerungen sind in der Schweiz an vielen Orten anzutreffen. Eine feine Kornverteilung prägt an diesen Stellen die Baugrundgeologie. “Diese Böden sind mit viel Feinsand, Lehm oder Ton versetzt, sehr wenig durchlässig und lassen sich am besten mit sogenannten Wellpoints entwässern. Dabei entzieht man dem Boden mit einem Vakuum das Grundwasser”, erklärt Benjamin Fritzsche, Spartenleiter Wasserhaltung bei der KIBAG Bauleistungen AG.

WELLPOINTS, MIKROPFÄHLE & CO.

Hier kommt das neue Bohrgerät KLEMM KR 720 ins Spiel. Seit März 2022 ist es im Maschinenpark der KIBAG. Es ist für Spülbohrungen prädestiniert, wie sie für Wellpoints benötigt werden. Weitere mögliche Standardanwendungen der KR 720 sind die Herstellung von Mikropfählen und Bohrungen im sogenannten Düsenstrahlverfahren (HDI 1-Phasen- bis 3-Phasen-System).

Der grosse Vorteil der KR 720: Dank der Lafettenlänge von 15 m lassen sich Wellpoint-Bohrungen bis 13 m Tiefe mit nur einem einzigen durchgehenden Bohrvorgang ausführen – man spricht von “Single-Pass-Bohrung”. “Für mich das absolute Highlight

dieser Maschine. Ich kenne kein anderes Gerät in dieser Grössen- und Leistungsklasse, mit dem das möglich ist. Es erleichtert und beschleunigt den Baufortschritt enorm und ist für uns ein echter Vorteil im Wettbewerb”, sagt Benjamin Fritzsche.

Im Gegensatz dazu müssen bei anderen Bohrgeräten mehrere Bohrrohre schrittweise verschraubt und mit Unterbrüchen abgebohrt werden. Oder aber der Aushub wird unterbrochen, um die Wellpoints herzustellen. “Wir kommen mit unserem Bohrgerät auf die Baustelle, bohren sämtliche Wellpoints um die künftige Baugrube und anschliessend erledigt ein Kollege den kompletten Aushub in einem Durchgang. Das ist natürlich viel effizienter, als wenn das Gerät weniger tief im Single-Pass bohren kann. In so einem Fall wird erst ein Voraushub gemacht, anschliessend fährt das Bohrgerät für die Wellpoint-Bohrungen in die angefangene Baugrube und zum Schluss kommt wieder der Bagger, um den Aushub abzuschliessen.”

Längst hat sich die neue Maschine bewährt – ebenso übrigens wie das Vorgängermodell der KR 720, das Benjamin Fritzsche vor rund sechs Jahren in Betrieb nahm und das nach wie vor intensiv eingesetzt wird. ■

“Ich kenne kein anderes Gerät in dieser Grössen- und Leistungsklasse, mit dem das möglich ist. Es erleichtert und beschleunigt den Baufortschritt enorm und ist für uns ein echter Vorteil im Wettbewerb”

Benjamin Fritzsche, Spartenleiter Wasserhaltung, KIBAG Bauleistungen AG

Bohrgerät KLEMM KR 720

Gewicht	
Einsatzgewicht	33–35 t
Kontergewicht	3'840 kg
Motor	
Motorentyp	Dieselmotor mit DPF & SCR-Cat
Leistung	123 kW im Dauerbetrieb
Emissionsnorm	EU Stage V



Mehr Infos:

Andreas Kumli, Verkaufsleiter

☎ 062 915 81 85

✉ andreas.kumli@avesco.ch

www.avesco.ch

MASCHINE
IM EINSATZ
(VIDEO):



KINEMATIK & LAFETTE

Parallel-Kinematik: Die vertikale Ausrichtung der Lafette wird bei Veränderung der Reichweite nicht beeinflusst. Integrierte Mastautomatik als Einrichtehilfe für Vertikalbohrungen. Grosser Verfahrweg auf der Lafette von 13 m. Äusserst günstiges Verhältnis von Lafettenlänge (15 m) zu Einsatzgewicht (33–35 t).



VERLADEFERTIG

Mit eingeklappter Lafette wird eine Transporthöhe von 3.45 m erreicht. Drehantrieb und Kontergewicht können beim Transport am Gerät belassen werden.



TELESKOPFAHRWERK

Unterwagen stufenlos teleskopierbar von 3 bis 4 m.



KABINE & OBERWAGEN

Komfortkabine mit ROPS/FOPS. 360° drehbarer Oberwagen erlaubt Bohransatzpunkte neben den Fahrwerksketten ohne zusätzliche Abstützungen.

NEUE MASCHINE ZUM HALBEN PREIS



Cat® Certified Powertrain Rebuild ist eine Generalüberholung, die Ihre Baumaschine in ihren neuwertigen Zustand zurückversetzt. Und das für 30 bis 60 % des Preises der Neumaschine.

- Rechnet sich auch für **Maschinen mittlerer Grösse!**
- Garantiert gedeckelte Kosten, kein Risiko
- CO₂-Fussabdruck: 10% einer Neumaschine
- Revisionsdauer 1–3 Monate

AKTUELLE SONDERKONDITIONEN!

Angebot gültig bei Abschluss eines Cat Certified Powertrain Rebuild oder Cat Certified Powertrain Rebuild+: 3 Jahre volle Garantie, Vollservicevertrag zu Vorzugskonditionen für absolute Kostentransparenz ohne Risiko während der Vertragsdauer, 0% Finanzierung für 24 Monate.

Bezahlen Sie die Revision in 24 Monatsraten – ohne Zinsen, ohne Anzahlung.



Kontaktieren Sie uns und schenken Sie Ihrer Maschine ein zweites Leben: 0848 228 228 oder [avesco.ch/rebuild](https://www.avesco.ch/rebuild)

avesco

CAT